

Servicio de Información
Agroalimentaria y Pesquera



SAGARPA

SECRETARÍA DE AGRICULTURA,
GANADERÍA, DESARROLLO RURAL,
PESCA Y ALIMENTACIÓN

Boletín de **Leche**

Octubre-diciembre de 2012

CONTENIDO

	Hoja
Producción nacional	
Producción nacional de leche de bovino 1990 - 2012	1
Gráfica 1: Tendencia en la producción nacional de leche 1990 - 2012	1
Producción mensual de leche de bovino 2000 - 2012	2
Producción acumulada mensual de leche de bovino 2000 - 2012	3
Gráfica 2: Tendencia en la producción mensual de leche de bovino 2007-2012	3
Producción anual de leche de bovino por entidad federativa 2001-2012	4
Producción mensual de leche de bovino por entidad federativa 2012	6
Gráfica 3: Principales estados productores de leche de bovino 2006 - 2012	8
Precios nacionales	
Precio medio rural de leche de bovino por entidad federativa 2001 - 2011	8
Precio promedio anual de leche de bovino al consumidor 2007-2012	9
Precio promedio mensual de leche de bovino al consumidor 2012	10
Industria de la leche y derivados	
Elaboración y envasado de leche de líquida, derivados y otros productos 2007-2012 (volumen de producción)	11
Elaboración y envasado de leche de líquida, derivados y otros productos 2007-2012 (valor de la producción en miles de pesos)	13
Elaboración de derivados y fermentos lácteos, 2007-2012 (producción en toneladas)	15
Elaboración de derivados y fermentos lácteos, 2007-2012 (valor en miles de pesos)	17
Elaboración de leche en polvo, condensada y evaporada 2007-2012 (volumen y valor de producción)	19
Gráfica 4: Tendencia en la producción mensual de leche entera en polvo de bovino 2007-2012	20
Indicadores seleccionados de la producción de leche condensada, evaporada y en polvo 2007-2012	20
Indicadores seleccionados de la producción de derivados y fermentos lácteos 2007-2012	21
Indicadores seleccionados en la elaboración y envasado de leche de bovino 2007-2012	22
Indicadores seleccionados en la industria de leche de bovino y derivados 2007-2012	23
Comercio exterior	
Volumen de las exportaciones de leche de bovino, régimen definitivo 2006-2012	24
Valor de las exportaciones de leche de bovino, régimen definitivo 2006-2012	25
Volumen de las importaciones de leche de bovino, régimen definitivo 2006-2012	26
Valor de las importaciones de leche de bovino, régimen definitivo 2006-2012	27
Volumen de las exportaciones de derivados de leche de bovino, régimen definitivo 2006-2012	28
Valor de las exportaciones de derivados de leche de bovino, régimen definitivo 2006-2012	29
Volumen de las importaciones de derivados de leche de bovino, régimen definitivo 2006-2012	30
Valor de las importaciones de derivados de leche de bovino, régimen definitivo 2006-2012	31
Volumen de las importaciones de preparaciones a base de productos lácteos, régimen definitivo 2006-2012	32
Valor de las importaciones de preparaciones a base de productos lácteos, régimen definitivo 2006-2012	33

Producción, consumo y comercio mundial

Producción de leche de bovino en países seleccionados 2006-2012	34
Consumo de leche de bovino en países seleccionados 2006-2012	35
Hato de vacas lecheras en países seleccionados 2006-2012	36
Productividad de leche de bovino en países seleccionados 2006-2012	37
Producción de queso en países seleccionados 2006-2012	38
Consumo de queso en países seleccionados 2006-2012	39
Importación de queso en países seleccionados 2006-2012	40
Exportación de queso en países seleccionados 2006-2012	41
Producción de mantequilla en países seleccionados 2006-2012	42
Consumo de mantequilla en países seleccionados 2006-2012	43
Importación de mantequilla en países seleccionados 2006-2012	44
Exportación de mantequilla en países seleccionados 2006-2012	45
Producción de leche descremada en polvo en países seleccionados 2006-2012	46
Consumo de leche descremada en polvo en países seleccionados 2006-2012	47
Importación de leche descremada en polvo en países seleccionados 2006-2012	48
Exportación de leche descremada en polvo en países seleccionados 2006-2012	49
Producción de leche entera en polvo en países seleccionados 2006-2012	50
Consumo de leche entera en polvo en países seleccionados 2006-2012	51
Importación de leche entera en polvo en países seleccionados 2006-2012	52
Exportación de leche entera en polvo en países seleccionados 2006-2012	53
Principales países importadores de leche descremada en polvo, promedio 2006-2010	54
Principales países importadores de leche entera en polvo, promedio 2006-2010	54
Principales países importadores de leche en polvo, promedio 2006-2010	55
Gráfica 5: Principales países importadores de leche en polvo, promedio 2006-2011	55
Hato de vacas lecheras en Estados Unidos de América 2006-2012	56
Rendimiento estimado mensual de leche de bovino en Estados Unidos de América 2007-2012	56
Producción estimada mensual de leche de bovino en Estados Unidos de América 2007-2012	57
Gráfica 6: Producción estimada mensual de leche de bovino en Estados Unidos de América 2006-2012	57

Precios internacionales

Precio promedio mensual de productos lácteos en Estados Unidos de América 2007-2012	58
Gráfica 7: Tendencia del precio promedio mensual de productos lácteos en Estados Unidos de América 2007-2012	58
Precio FOB en mercados de Europa de leche entera en polvo 2007-2012	59
Gráfica 8: Tendencia de los precios FOB en mercados de Europa de leche entera en polvo 2007-2012	59
Precio FOB en mercados de Europa de leche descremada en polvo 2007-2012	60
Gráfica 9: Tendencia de los precios FOB en mercados de Europa de leche descremada en polvo 2007-2012	60
Precios FOB de exportación en mercados de Oceanía de leche entera en polvo 2007-2012	61
Precios FOB de exportación en mercados de Oceanía de leche descremada en polvo 2007-2012	61

Fuentes de información

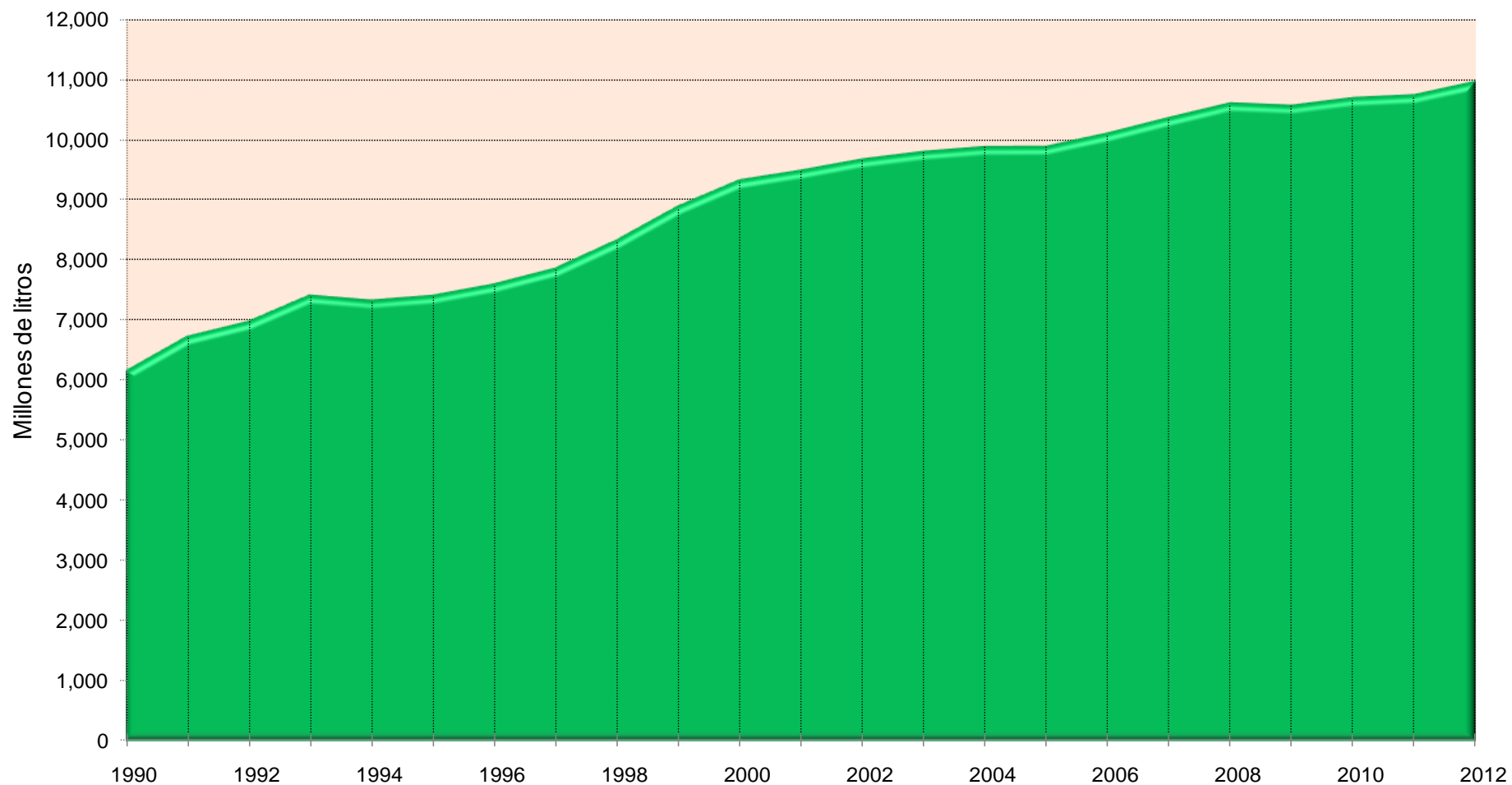
**Producción nacional de leche de bovino 1990-2012
(Miles de litros)**

Año	Producción	Crecimiento anual (%)
1990	6,141,545	10.1
1991	6,717,115	9.4
1992	6,966,210	3.7
1993	7,404,078	6.3
1994	7,320,213	-1.1
1995	7,398,598	1.1
1996	7,586,422	2.5
1997	7,848,105	3.4
1998	8,315,711	6.0
1999	8,877,314	6.8
2000	9,311,444	4.9
2001	9,472,293	1.7
2002	9,658,282	2.0
2003	9,784,355	1.3
2004	9,864,300	0.8
2005	9,868,301	0.0
2006	10,088,551	2.2
2007	10,345,982	2.6
2008	10,589,481	2.4
2009	10,549,038	-0.4
2010	10,676,691	1.2
2011	10,724,288	0.4
2012 / ^p	10,946,015	2.1

/p Cifras preliminares.

Fuente: **SIAP** con información de las Delegaciones de la SAGARPA.

Tendencia en la producción nacional de leche de bovino 1990 - 2012



Fuente: **SIAP** con información de las Delegaciones de la SAGARPA.

Producción mensual de leche de bovino 2000-2012
(Miles de litros)

Mes	2000	2001	2002	2003	2004	2005	2006
Ene	679,806	720,168	725,510	746,121	754,170	765,821	786,930
Feb	686,405	710,800	728,956	740,716	756,796	748,598	775,689
Mar	714,999	729,195	739,602	760,352	773,505	772,974	793,131
Abr	688,857	722,807	719,874	775,415	771,824	782,920	805,639
May	712,832	737,338	749,325	805,947	795,778	796,094	818,556
Jun	791,722	783,714	788,548	840,211	821,779	831,657	842,026
Jul	862,050	847,208	841,100	892,882	860,457	887,067	914,126
Ago	893,315	901,349	901,295	916,742	922,485	877,850	894,473
Sep	928,845	927,512	941,922	902,354	919,014	871,263	881,658
Oct	868,649	876,436	900,937	822,902	873,634	853,580	873,764
Nov	757,995	773,563	839,843	796,461	822,523	858,456	846,082
Dic	725,969	742,203	781,367	784,252	792,337	822,022	856,476
Total	9,311,444	9,472,293	9,658,279	9,784,355	9,864,302	9,868,302	10,088,550

Mes	2007	2008	2009	2010	2011	2012 ^{p/}	Promedio 2007 - 2012
Ene	833,261	832,329	809,272	831,392	846,827	846,897	833,330
Feb	805,848	818,583	818,193	805,778	824,083	823,566	816,009
Mar	831,644	848,389	839,864	830,848	845,019	848,235	840,667
Abr	841,711	854,065	848,022	834,353	840,583	863,443	847,030
May	863,463	873,356	876,550	872,348	862,882	894,390	873,832
Jun	857,882	912,522	897,542	906,738	887,924	914,244	896,142
Jul	910,222	950,406	933,760	958,262	947,583	979,851	946,681
Ago	917,834	943,529	942,154	967,500	965,584	990,574	954,529
Sep	899,435	943,094	923,093	948,825	964,629	977,118	942,699
Oct	908,221	910,707	923,009	929,458	949,682	959,949	930,171
Nov	858,431	891,070	894,594	912,584	913,340	936,593	901,102
Dic	818,030	811,431	842,984	878,606	876,152	911,155	856,393
Total	10,345,982	10,589,481	10,549,037	10,676,691	10,724,281	10,946,015	10,638,581

Notas:

Los totales podrían no coincidir con la suma de las cifras por año debido al redondeo de los decimales.

^{p/} Cifras preliminares.

Fuente: **SIAP** con información de las Delegaciones de la SAGARPA.

Producción acumulada mensual de leche de bovino 2000-2012
(Miles de litros)

Mes	2000	2001	2002	2003	2004	2005	2006
Ene	679,806	720,168	725,510	746,121	754,170	765,821	786,930
Feb	1,366,211	1,430,968	1,454,466	1,486,837	1,510,966	1,514,419	1,562,619
Mar	2,081,210	2,160,163	2,194,068	2,247,189	2,284,471	2,287,393	2,355,750
Abr	2,770,067	2,882,970	2,913,942	3,022,604	3,056,295	3,070,313	3,161,389
May	3,482,899	3,620,308	3,663,267	3,828,551	3,852,073	3,866,407	3,979,945
Jun	4,274,621	4,404,022	4,451,815	4,668,762	4,673,852	4,698,064	4,821,971
Jul	5,136,671	5,251,230	5,292,915	5,561,644	5,534,309	5,585,131	5,736,097
Ago	6,029,986	6,152,579	6,194,210	6,478,386	6,456,794	6,462,981	6,630,570
Sep	6,958,831	7,080,091	7,136,132	7,380,740	7,375,808	7,334,244	7,512,228
Oct	7,827,480	7,956,527	8,037,069	8,203,642	8,249,442	8,187,824	8,385,992
Nov	8,585,475	8,730,090	8,876,912	9,000,103	9,071,965	9,046,280	9,232,074
Dic	9,311,444	9,472,293	9,658,279	9,784,355	9,864,302	9,868,302	10,088,550

Mes	2007	2008	2009	2010	2011 ^{p/}	2012 ^{p/}
Ene	833,261	832,329	809,272	831,392	846,632	846,897
Feb	1,639,109	1,650,912	1,627,465	1,637,170	1,673,018	1,670,464
Mar	2,470,753	2,499,301	2,467,329	2,468,018	2,518,032	2,518,698
Abr	3,312,464	3,353,366	3,315,351	3,302,371	3,358,592	3,382,142
May	4,175,927	4,226,722	4,191,901	4,174,718	4,221,366	4,276,531
Jun	5,033,809	5,139,244	5,089,443	5,081,456	5,111,209	5,190,775
Jul	5,944,031	6,089,650	6,023,203	6,039,719	6,062,688	6,170,626
Ago	6,861,865	7,033,179	6,965,357	7,007,219	7,033,212	7,161,200
Sep	7,761,300	7,976,273	7,888,450	7,956,044	7,996,850	8,138,318
Oct	8,669,521	8,886,980	8,811,459	8,885,501	8,949,292	9,098,266
Nov	9,527,952	9,778,050	9,706,053	9,798,085	9,871,053	10,034,861
Dic	10,345,982	10,589,481	10,549,037	10,676,691	10,742,638	10,946,015

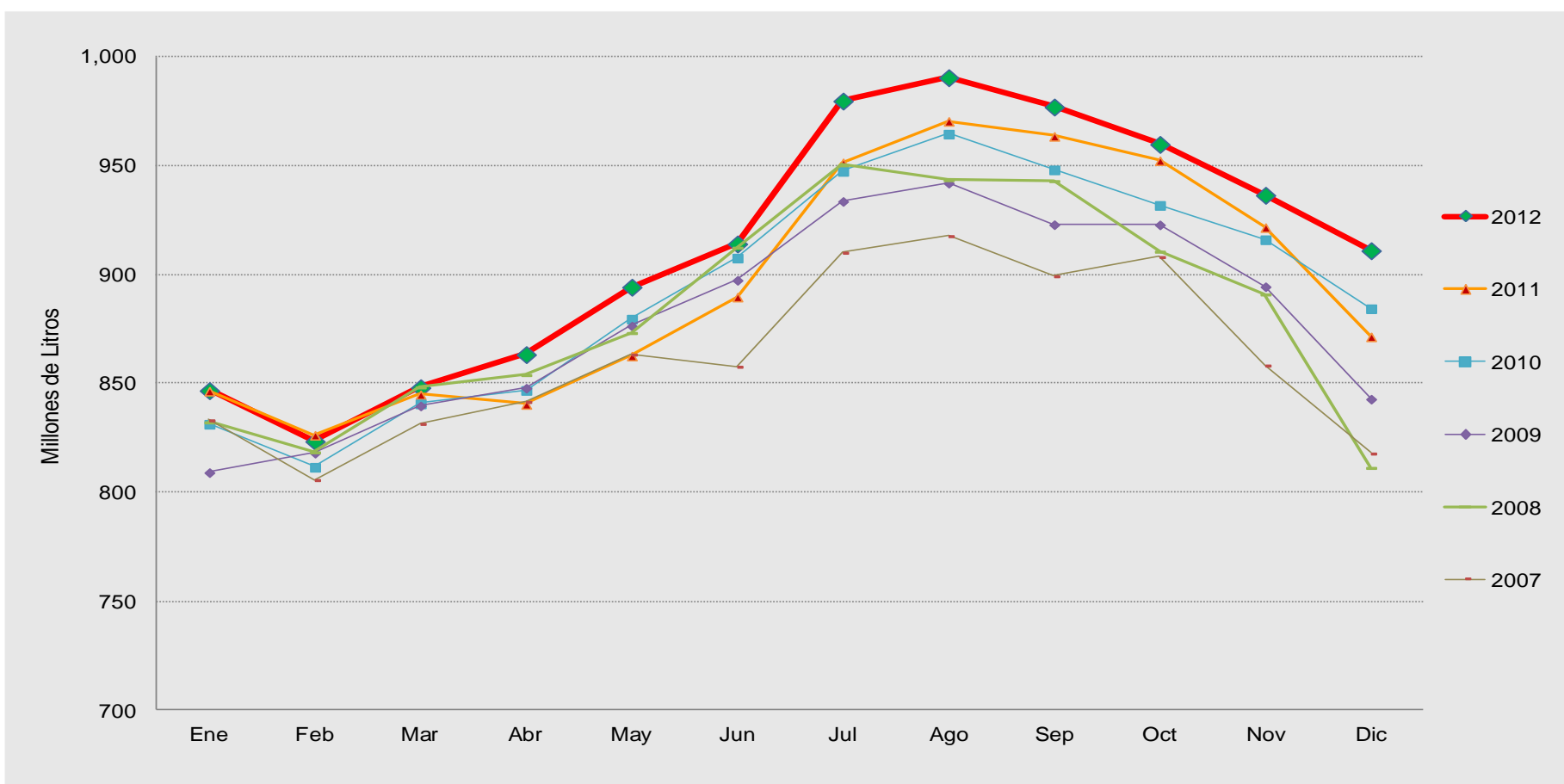
Notas:

Los totales podrían no coincidir con la suma de las cifras por año debido al redondeo de los decimales.

^{p/} Cifras preliminares.

Fuente: **SIAP** con información de las Delegaciones de la SAGARPA.

Tendencia de la producción mensual de leche de bovino 2007 - 2012 ^{p/}



^{p/} Cifras preliminares

Fuente: **SIAP** con información de las Delegaciones de la SAGARPA.

Producción anual de leche de bovino por entidad federativa 2001-2012
(Miles de litros)

(continúa)

Entidad federativa	2001	2002	2003	2004	2005	2006
Aguascalientes	415,977	415,057	394,987	402,541	391,470	383,658
Baja California	223,061	194,138	200,861	210,167	188,548	166,868
Baja California Sur	34,520	36,551	39,651	42,982	42,551	44,634
Campeche	22,968	23,450	25,884	33,270	33,711	34,241
Coahuila	951,567	959,914	1,058,886	1,087,912	1,178,805	1,247,356
Colima	38,219	39,201	37,847	34,388	34,064	39,039
Chiapas	273,919	282,633	320,923	324,270	299,830	327,138
Chihuahua	772,361	802,394	712,828	803,728	802,116	808,641
Distrito Federal	15,500	19,599	12,955	13,039	12,960	13,138
Durango	914,502	914,553	953,316	959,037	950,363	1,014,535
Guanajuato	644,319	661,861	647,465	633,441	647,823	673,007
Guerrero	71,376	71,261	78,215	78,948	80,422	81,868
Hidalgo	400,253	419,996	415,024	411,105	413,567	445,465
Jalisco	1,691,143	1,719,155	1,712,546	1,715,201	1,710,727	1,697,486
México	480,204	484,161	489,628	480,378	471,516	476,231
Michoacán	302,569	297,038	313,040	312,974	326,742	328,404
Morelos	17,754	17,120	17,500	17,798	18,126	18,551
Nayarit	68,503	67,207	64,175	66,452	65,531	64,506
Nuevo León	37,162	41,905	40,790	41,388	38,280	39,473
Oaxaca	142,286	143,439	142,901	143,179	140,149	140,720
Puebla	358,842	362,933	363,296	365,988	365,085	367,963
Querétaro	198,979	219,637	215,823	209,328	210,942	198,488
Quintana Roo	5,062	3,888	4,974	4,976	5,250	5,250
San Luis Potosí	142,316	141,697	142,848	144,523	143,419	147,591
Sinaloa	84,828	88,701	82,365	78,767	80,974	82,067
Sonora	118,355	135,753	148,090	136,331	132,606	142,052
Tabasco	89,311	88,610	96,041	99,432	107,443	115,617
Tamaulipas	22,089	23,559	27,887	30,190	29,985	31,520
Tlaxcala	114,981	142,239	158,000	141,560	96,434	99,158
Veracruz	671,350	698,733	720,426	687,691	683,046	681,809
Yucatán	9,654	12,372	9,253	7,633	6,788	6,769
Zacatecas	138,363	129,525	135,930	145,684	159,031	165,309
Total nacional	9,472,293	9,658,282	9,784,355	9,864,300	9,868,301	10,088,551
Región Lagunera	1,722,879	1,732,905	1,870,186	1,899,394	1,995,463	2,122,092

Producción anual de leche de bovino por entidad federativa 2001-2012
(Miles de litros)

(concluye)

Entidad federativa	2007	2008	2009	2010	2011	2012 ^{1/}
Aguascalientes	375,401	369,872	367,171	369,253	372,252	367,599
Baja California	207,915	193,422	179,795	174,027	181,190	159,231
Baja California Sur	43,150	46,636	46,104	44,323	41,144	40,566
Campeche	35,517	34,984	36,271	36,146	36,364	38,424
Coahuila	1,286,281	1,364,585	1,282,618	1,243,058	1,275,065	1,287,918
Colima	36,146	36,525	32,349	34,883	36,059	35,548
Chiapas	353,085	372,249	366,393	385,455	402,583	402,727
Chihuahua	817,919	901,830	923,053	934,928	930,020	979,502
Distrito Federal	10,058	12,322	13,652	13,643	13,784	12,678
Durango	1,019,227	1,037,452	959,716	1,001,137	997,155	1,037,913
Guanajuato	674,660	684,202	761,759	775,108	784,770	789,760
Guerrero	82,001	82,045	84,157	86,892	83,764	88,809
Hidalgo	460,773	452,977	439,361	419,273	398,540	364,018
Jalisco	1,793,579	1,861,333	1,900,343	1,960,999	1,991,577	2,024,968
México	478,211	464,624	464,704	478,261	482,082	468,734
Michoacán	328,185	334,850	331,909	331,038	339,389	350,057
Morelos	21,105	18,809	20,901	21,784	20,890	22,421
Nayarit	64,536	62,019	60,130	60,742	60,104	55,779
Nuevo León	41,432	39,696	40,586	40,397	37,790	38,622
Oaxaca	142,795	145,213	146,406	147,080	147,933	147,348
Puebla	384,707	385,066	395,211	403,100	404,132	425,768
Querétaro	200,835	195,791	192,435	192,422	195,147	336,644
Quintana Roo	5,642	5,601	5,829	5,921	5,562	6,128
San Luis Potosí	140,630	141,778	132,285	130,899	128,772	125,820
Sinaloa	88,633	108,075	95,943	102,081	105,875	103,507
Sonora	137,780	131,937	126,496	129,355	112,055	110,764
Tabasco	110,603	110,694	111,533	111,416	101,522	106,960
Tamaulipas	29,224	30,209	32,326	30,242	29,666	28,242
Tlaxcala	110,258	110,924	120,356	115,223	109,978	109,952
Veracruz	692,754	683,203	708,230	722,465	723,106	717,290
Yucatán	5,557	5,608	4,366	3,441	3,153	3,009
Zacatecas	167,383	164,950	166,655	171,703	172,867	159,310
Total nacional	10,345,982	10,589,481	10,549,038	10,676,691	10,724,288	10,946,015
Región Lagunera	2,205,498	2,255,272	2,090,707	2,092,807	2,117,562	2,198,846

Nota:

Los totales podrían no coincidir con la suma de las cifras por año debido al redondeo de los decimales.

^{1/} Cifras preliminares

Fuente: **SIAP** con información de las Delegaciones de la SAGARPA.

Producción mensual de leche de bovino por entidad federativa 2012^{P/}
(Miles de litros)

Entidad federativa	Ene	Feb	Mar	Abr	May	Jun
Aguascalientes	27,584	28,964	30,983	30,603	31,391	30,036
Baja California	14,264	13,203	13,818	12,804	13,019	13,330
Baja California Sur	3,581	3,487	3,462	3,461	3,507	3,422
Campeche	2,841	3,037	3,077	3,022	3,204	3,230
Coahuila	105,598	106,983	106,274	107,317	106,338	107,702
Colima	2,052	1,844	2,019	1,943	1,849	1,773
Chiapas	29,586	26,931	28,519	29,467	32,856	35,524
Chihuahua	70,438	73,113	74,594	77,398	83,517	87,098
Distrito Federal	992	1,038	1,031	1,028	1,028	1,046
Durango	84,897	75,232	85,838	86,119	90,431	85,723
Guanajuato	60,884	62,437	62,890	65,672	64,625	67,793
Guerrero	5,972	5,945	5,466	5,624	5,832	6,236
Hidalgo	30,624	30,863	31,557	30,996	29,467	28,901
Jalisco	160,939	147,446	148,563	149,736	162,019	171,767
México	31,029	29,964	31,499	32,760	34,507	37,551
Michoacán	26,060	25,049	24,706	25,341	25,720	27,732
Morelos	1,706	1,760	1,795	1,938	1,732	1,780
Nayarit	4,344	4,229	4,168	3,938	3,851	3,867
Nuevo León	2,859	3,237	3,014	3,085	3,207	3,227
Oaxaca	10,179	10,361	10,049	10,267	11,540	12,113
Puebla	34,993	35,886	33,800	33,835	35,393	35,822
Querétaro	20,772	20,671	22,967	27,803	30,198	30,752
Quintana Roo	474	461	475	469	479	481
San Luis Potosí	9,593	10,055	10,331	10,362	10,790	10,155
Sinaloa	8,462	8,321	8,916	9,012	8,536	8,733
Sonora	10,540	10,382	10,398	10,545	10,293	8,378
Tabasco	6,109	6,012	7,554	8,770	11,380	12,185
Tamaulipas	2,014	2,080	2,132	2,219	2,337	2,456
Tlaxcala	8,727	8,401	8,230	8,395	8,758	9,203
Veracruz	54,616	52,687	56,269	57,457	54,917	54,951
Yucatán	255	246	274	259	226	245
Zacatecas	14,738	13,836	14,146	12,393	12,072	11,642
Total nacional	847,724	824,162	848,812	864,038	895,018	914,852
Región Lagunera	182,261	173,321	182,748	183,872	187,121	183,618
Laguna Coahuila	103,405	104,442	103,397	104,604	103,451	104,660
Laguna Durango	78,856	68,879	79,351	79,268	83,670	78,958
Coahuila (Delegación)	2,193	2,541	2,877	2,713	2,887	3,042
Durango (Delegación)	6,041	6,353	6,487	6,850	6,761	6,765

Nota:
 Los totales podrían no coincidir con la suma de las cifras por año debido al redondeo de los decimales.

^{P/} Cifras preliminares

Fuente: **SIAP** con información de las Delegaciones de la SAGARPA.

Producción mensual de leche de bovino por entidad federativa 2012^{P/}
(Miles de litros)

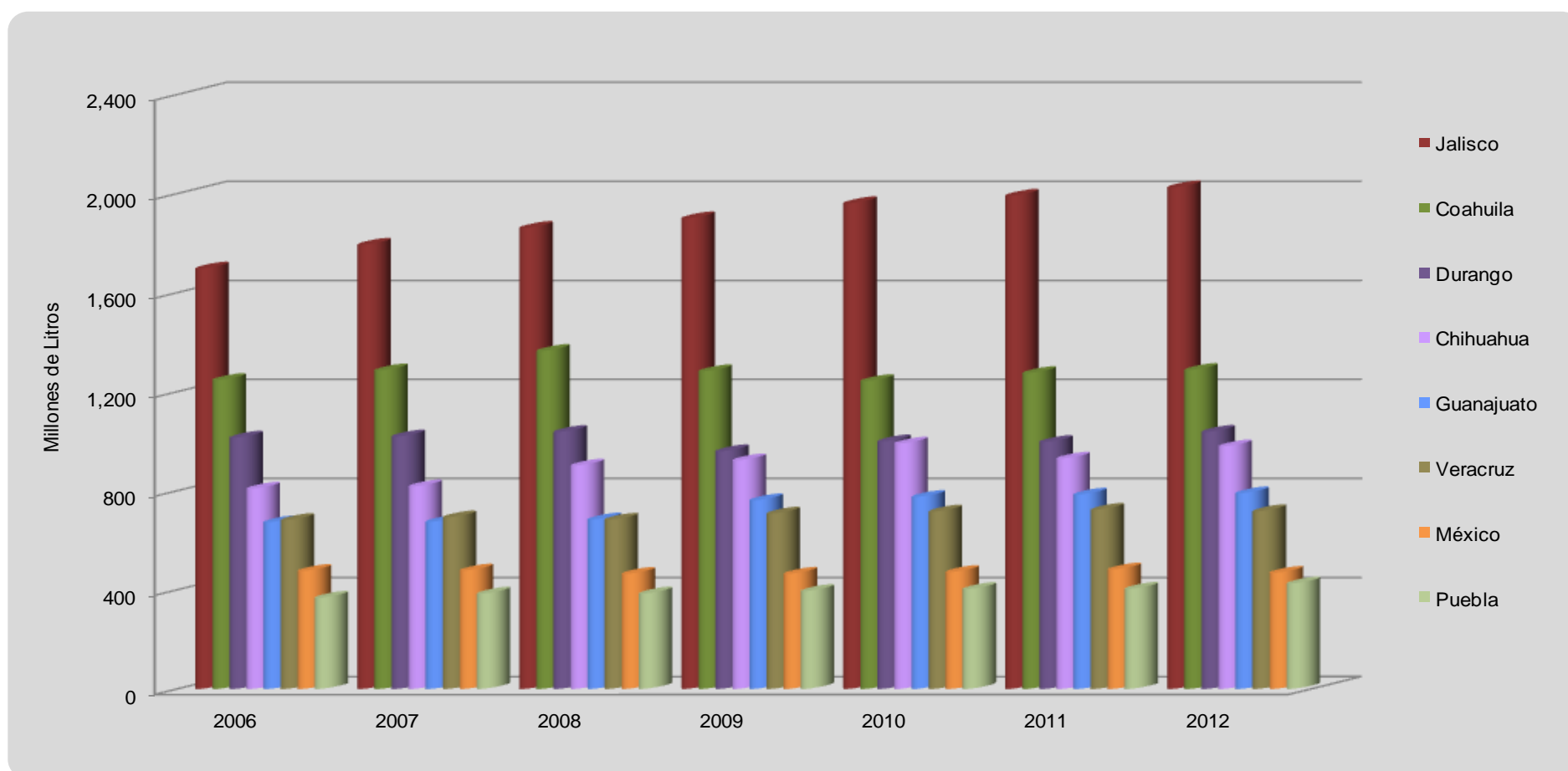
Entidad federativa	Jul	Ago	Sep	Oct	Nov	Dic
Aguascalientes	31,308	31,636	30,995	31,764	30,938	31,397
Baja California	13,250	13,199	12,848	12,793	13,245	13,458
Baja California Sur	3,213	3,325	3,219	3,414	3,311	3,163
Campeche	3,240	3,232	3,269	3,451	3,469	3,353
Coahuila	108,185	107,737	108,255	107,860	107,985	107,683
Colima	1,613	3,695	5,790	6,338	4,158	4,041
Chiapas	38,346	38,610	38,962	39,122	33,326	31,477
Chihuahua	88,554	87,021	85,824	85,781	83,216	82,948
Distrito Federal	1,057	1,083	1,097	1,102	1,101	1,076
Durango	91,470	92,582	87,937	90,364	82,323	87,280
Guanajuato	70,843	73,271	71,755	68,062	60,515	61,012
Guerrero	8,079	9,475	9,795	9,749	8,863	7,772
Hidalgo	31,484	30,026	31,968	29,027	31,392	27,713
Jalisco	179,096	180,289	182,661	182,422	185,886	174,145
México	52,376	54,469	49,003	42,475	39,148	33,952
Michoacán	32,256	33,240	33,250	31,961	34,755	29,987
Morelos	1,884	1,837	1,869	2,387	1,881	1,851
Nayarit	4,918	5,703	5,640	5,547	4,785	4,789
Nuevo León	3,275	3,290	3,360	3,344	3,501	3,223
Oaxaca	12,815	13,519	14,527	14,300	13,985	13,692
Puebla	35,329	37,948	37,233	34,488	35,160	35,565
Querétaro	31,154	31,297	30,540	29,784	31,022	31,362
Quintana Roo	530	536	589	577	566	492
San Luis Potosí	10,742	10,802	10,445	11,033	10,519	10,994
Sinaloa	8,874	9,076	8,527	8,687	8,153	8,211
Sonora	7,822	7,049	6,301	8,623	10,265	10,170
Tabasco	13,404	12,580	9,856	7,218	6,115	5,777
Tamaulipas	2,609	2,807	2,752	2,522	2,225	2,090
Tlaxcala	9,291	9,524	9,097	9,095	9,584	10,265
Veracruz	69,595	68,717	66,434	62,593	61,382	57,672
Yucatán	244	244	245	252	254	265
Zacatecas	12,993	12,754	13,076	13,813	13,566	14,280
Total nacional	979,851	990,574	977,118	959,949	936,593	911,155
Región Lagunera	187,356	185,391	180,750	185,902	180,750	185,756
Laguna Coahuila	104,693	104,212	104,724	104,724	104,724	104,335
Laguna Durango	82,663	81,179	76,026	81,178	76,026	81,422
Coahuila (Delegación)	3,493	3,524	3,531	3,136	3,261	3,348
Durango (Delegación)	8,807	11,403	11,911	9,186	6,298	5,859

Nota:
 Los totales podrían no coincidir con la suma de las cifras por año debido al redondeo de los decimales.

^{P/} Cifras preliminares

Fuente: **SIAP** con información de las Delegaciones de la SAGARPA.

Principales estados productores de leche de bovino 2006 - 2012 ^{p/}



^{p/} Cifras preliminares acumuladas al mes de diciembre.

Fuente: **SIAP** con información de las Delegaciones de la SAGARPA.

Precio medio rural de leche de bovino por entidad federativa 2001-2011. (Pesos / Litro)

Entidad federativa	2001	2002	2003	2004	2005	2006	2007	2008	2009	2010	2011 ^{1/}
Aguascalientes	2.89	2.91	2.93	3.11	3.67	3.75	3.97	4.22	5.06	5.45	5.48
Baja California	3.79	3.81	3.78	4.28	4.73	4.80	4.77	4.72	4.86	5.30	4.92
Baja California Sur	5.09	3.81	3.95	4.17	6.15	6.26	6.88	7.34	8.48	8.03	6.94
Campeche	3.93	3.68	3.27	4.00	4.50	4.75	4.97	5.38	6.19	6.41	6.86
Coahuila	3.07	3.27	3.40	3.51	3.67	3.87	4.02	4.45	4.80	4.84	4.94
Colima	5.32	3.56	4.08	4.85	5.35	6.11	6.4	6.71	7.07	7.41	8.45
Chiapas	2.67	2.61	2.81	3.15	3.15	3.41	3.53	3.58	3.74	3.91	4.26
Chihuahua	3.08	3.21	3.25	3.61	4.11	4.13	4.35	4.59	4.92	4.65	4.86
Distrito Federal	4.53	3.56	5.00	5.37	6.05	6.30	7.19	7.68	8.90	8.82	8.92
Durango	4.21	3.75	3.68	3.71	3.80	3.92	4.23	4.49	5.66	4.87	5.03
Guanajuato	2.69	2.75	2.88	3.18	4.03	3.52	3.71	3.91	3.91	4.19	4.67
Guerrero	4.65	4.40	4.86	5.26	5.83	4.75	4.65	4.72	6.12	6.62	6.85
Hidalgo	3.14	3.24	3.25	3.31	3.57	3.63	3.91	4.39	4.50	4.59	4.67
Jalisco	2.98	2.95	2.67	3.21	3.38	3.49	3.70	4.15	4.25	4.25	4.63
México	3.26	3.15	3.20	3.48	3.57	3.68	4.09	4.38	6.06	5.90	5.85
Michoacán	3.14	3.14	3.36	3.82	3.97	4.25	4.45	4.36	4.74	5.00	4.91
Morelos	4.72	4.62	4.55	4.67	4.65	4.64	5.04	4.72	5.00	4.86	4.85
Nayarit	4.33	3.98	3.35	3.49	3.49	3.42	3.44	3.68	4.20	4.30	5.06
Nuevo León	3.51	3.04	3.44	3.55	3.65	3.56	3.69	3.92	4.14	4.36	4.41
Oaxaca	4.66	4.37	4.66	5.57	5.83	6.03	6.27	5.87	5.70	5.82	5.87
Puebla	2.86	3.07	3.22	3.47	3.57	3.92	4.52	4.78	5.26	5.36	5.27
Querétaro	3.48	3.63	3.47	3.53	3.69	3.82	3.98	4.21	4.42	4.54	4.84
Quintana Roo	3.35	3.40	3.69	3.69	3.68	3.19	3.47	3.68	4.10	4.37	4.89
San Luis Potosí	2.96	3.11	3.09	3.35	3.63	3.46	4.07	4.45	4.68	4.99	5.02
Sinaloa	3.07	3.23	3.26	3.42	3.42	3.39	3.68	4.15	4.51	4.78	4.91
Sonora	3.71	3.72	3.79	3.95	3.98	4.13	4.47	4.86	5.08	5.22	5.50
Tabasco	3.58	2.94	2.94	3.40	3.44	3.35	3.35	3.40	3.42	3.55	3.91
Tamaulipas	4.31	4.21	3.94	4.19	4.52	3.83	3.65	3.92	5.89	5.71	5.62
Tlaxcala	3.30	2.99	3.23	3.54	3.75	3.65	4.15	4.43	3.73	3.67	4.20
Veracruz	2.42	2.33	3.24	3.32	3.51	3.08	3.46	3.74	4.34	4.85	4.98
Yucatán	4.45	3.69	4.07	4.40	4.64	4.19	4.79	5.08	7.65	4.84	5.36
Zacatecas	3.77	3.19	3.48	3.62	3.75	3.90	3.86	4.07	4.46	4.72	4.75
Precio ponderado	3.20	3.15	3.22	3.50	3.76	3.79	4.03	4.32	4.74	4.76	4.94

^{1/} Cifras definitivas.

Fuente: **SIAP** con información de las Delegaciones de la SAGARPA.

Precio promedio anual de leche de bovino al consumidor 2007–2012¹
Distintas marcas y presentaciones
(Pesos)

Tipo de leche / marca y presentación	2007	2008	2009	2010	2011	2012
Condensada						
La Lechera, lata 397 grs.	12.66	13.36	13.19	13.24	13.80	15.43
En polvo						
Alpura, bolsa 500 grs.	34.35	37.52	41.67	46.81	45.00	46.02
Alpura, lata 1.8 kg.	123.75	141.50	152.43	157.39	157.01	165.26
Nan 1, en polvo para lactante, lata 400 grs.	73.95	83.32	88.54	91.98	96.30	99.76
Nan 2, en polvo para lactante, lata 400 grs.	70.33	78.33	81.46	84.56	87.43	91.08
Nido, extra calcio, lata 900 grs.	74.30	72.40	n.d.	n.d.	n.d.	n.d.
Nido, kinder niños, lata 400 grs.	35.70	38.49	38.91	n.d.	n.d.	n.d.
Nido, lata 1800 grs.	129.67	136.97	n.d.	n.d.	n.d.	n.d.
Nido, lata 900 grs.	67.95	72.40	71.25	n.d.	n.d.	n.d.
Evaporada						
Leche evaporada Carnation, semidescremada lata 410 grs.	9.08	10.44	10.63	n.d.	n.d.	n.d.
Carnation Clavel, parcialmente descremada, lata 378 grs.	n.d.	n.d.	9.97	10.10	10.72	11.84
Carnation Clavel, reducida en grasa, descremada, lata 378 grs.	n.d.	n.d.	11.05	11.28	12.27	13.22
Pasteurizada						
Alpura, clásica, entera, envase 1 L.	9.60	10.50	11.30	11.71	n.d.	n.d.
Lala, pasteurizada parcialmente descremada, bolsa 1 L.	9.01	9.93	n.d.	n.d.	n.d.	n.d.
Lala, premium, entera, caja 1 L.	9.62	10.52	11.32	11.70	12.08	12.55
Ultrasteurizada						
Alpura 2000, clásica, parcialmente descremada, caja 1 L.	10.42	11.38	12.09	12.45	12.89	13.33
Alpura Lac Del, ultrasteurizada, entera, rehidratada, caja 1 L.	10.34	11.09	12.14	n.d.	n.d.	n.d.
Nutrileche, fórmula láctea, ultrasteurizada, caja 1 L.	8.57	9.19	9.94	10.43	10.71	11.00
Parmalat, entera, adicionada con vitamina A y D, caja 1.	10.17	11.02	11.82	11.50	11.61	12.54
San Marcos, semidescremada, caja 1 L.	10.23	11.14	11.68	12.17	12.75	13.15

n.d. No disponible.

^{1/} Precios en el área metropolitana de la Ciudad de México.

* A partir de 2006 cambió la presentación del producto, al pasar de 450 Gr. a 400 Gr.

Fuente: **SIAP** con información de PROFECO, Dirección General de Estudios sobre Consumo.

Precio promedio mensual de leche de bovino al consumidor 2012*
Distintas marcas y presentaciones
(Pesos)

Tipo de leche / marca y presentación	Ene	Feb	Mar	Abr	May	Jun	Jul	Ago	Sep	Oct	Nov	Dic
Condensada												
La Lechera, lata 100 grs.	6.93	7.48	7.69	7.68	7.62	7.88	8.16	8.13	8.17	8.19	8.15	8.15
La Lechera, lata 397 grs.	14.52	15.09	15.14	15.23	15.47	15.73	16.13	15.45	15.22	15.13	15.87	16.14
La lechera, botella (plástico) 450 grs.	26.19	28.27	30.23	29.35	28.32	27.59	29.35	30.17	25.24	17.26	12.15	n.d.
Evaporada												
Carnation Clavel, parcialmente descremada, lata 378 grs.	11.53	11.93	11.78	11.70	11.76	11.82	12.26	11.31	11.05	11.84	12.39	12.74
Carnation Clavel, reducida en grasa, descremada, lata 378 grs.	12.83	13.40	13.48	13.31	13.12	12.84	13.10	13.34	13.33	13.33	13.25	13.34
Pasteurizada												
Al-dia, entera, botella 1 L.	11.40	11.10	11.75	11.43	14.94	13.54	13.51	11.70	12.00	11.90	13.20	n.d.
Alpura, clásica, entera, envase 1 L.	12.39	12.38	12.38	12.37	12.38	12.36	12.36	12.37	12.36	12.91	13.17	13.22
Alpura, parcialmente descremada, envase 1 L.	12.39	12.39	12.39	12.38	12.38	12.38	12.39	12.39	12.39	12.94	13.18	13.20
Lala, light, parcialmente descremada, caja 1 L.	12.34	12.36	12.37	12.37	12.39	12.38	12.36	12.36	12.37	12.88	13.16	13.17
Lala, premium, entera, caja 1 L.	12.34	12.35	12.38	12.39	12.39	12.38	12.39	12.38	12.36	12.88	13.16	13.16
Ultrasteurizada												
Alpura 2000, clásica, parcialmente descremada, caja 1 L.	13.17	13.14	13.14	13.13	13.11	13.12	13.13	13.14	13.15	13.70	14.02	14.05
Alpura 2000, light, parcialmente descremada, baja en grasa.	13.19	13.16	13.14	13.13	13.11	13.11	13.15	13.14	13.17	13.72	13.96	14.02
Alpura 2000, parcialmente descremada, caja 1 L.	13.18	13.15	13.13	13.13	13.12	13.11	13.14	13.14	13.16	13.77	14.07	14.10
Alpura 2000, sin colesterol, con grasa vegetal, caja 1 L.	14.83	14.81	14.79	14.79	14.79	14.82	14.82	14.82	14.83	15.27	15.46	15.47
Fortileche, con grasa vegetal, caja 1 L.	10.56	10.57	10.81	10.82	10.89	10.89	10.90	10.90	10.88	11.30	11.34	11.40
Lala, light, parcialmente descremada, caja 1 L.	13.15	13.16	13.14	13.13	13.10	13.10	13.15	13.12	13.13	13.64	13.95	14.03
Lala, premium, entera, caja 1 L.	13.13	13.09	13.14	13.13	13.09	13.09	13.14	13.12	13.12	13.65	13.97	14.02
Lala, semidescremada, caja 1 L.	13.15	13.15	13.14	13.13	13.10	13.09	13.14	13.13	13.13	13.66	13.97	14.03
Lala, silhouette plus, descremada, caja 1 L.	14.85	14.87	14.86	14.87	14.86	14.62	14.40	14.83	14.84	15.20	15.10	14.98
Parmalat, entera, adicionada con vitamina A y D, caja 1 L.	12.14	12.27	12.32	12.40	12.44	12.50	12.60	12.75	12.43	12.24	12.94	13.47
Parmalat, semidescremada, adicionada con vitamina A y D.	12.07	12.23	12.31	12.38	12.43	12.48	12.61	12.77	12.43	12.24	12.95	13.47
San Marcos, entera, caja 1 L.	13.01	13.07	13.17	13.09	12.76	12.77	12.53	12.87	13.42	13.55	13.64	14.03
San Marcos, semidescremada, caja 1 L.	13.16	13.04	13.05	13.06	12.71	12.72	12.48	12.94	13.43	13.55	13.64	14.01
En polvo												
Alpura, bolsa 500 grs.	46.10	45.88	46.07	46.21	45.42	44.77	45.62	46.30	46.65	46.83	46.51	45.85
Alpura, lata 1800 grs.	166.01	164.86	165.09	164.40	165.21	166.72	167.18	164.94	164.31	166.08	166.32	162.01
Alpura, kids niños, bolsa 500 grs.	49.28	48.84	48.71	48.56	47.71	48.11	48.94	49.05	49.60	51.05	51.34	51.06
Alpura, kids niños, lata 1,800 grs.	172.99	172.36	169.93	168.19	171.03	173.69	174.72	168.67	166.90	180.73	184.21	180.89
Fortileche, bolsa 500 grs.	37.51	37.07	36.88	36.86	36.44	36.68	37.16	36.66	36.59	37.46	37.21	36.61
Nan 1, en polvo para lactante, lata 400 grs.	97.75	98.59	98.44	98.24	98.97	101.34	101.14	101.30	101.44	100.06	100.19	99.62
Nan 2, en polvo para lactante, lata 400 grs.	90.03	91.10	90.75	90.75	90.90	90.86	90.73	91.57	91.73	91.69	91.50	91.39
Nido, clásica, lata 1.6 kg.	138.80	155.93	159.13	165.13	153.00	n.d.	160.97	153.00	156.00	166.73	n.d.	n.d.
Nido, clásica, lata 360 grs.	33.60	36.60	35.10	39.83	36.20	36.20	36.20	n.d.	n.d.	38.35	n.d.	n.d.
Nido, kinder, niños, protección, 1+ prebio 1, lata 1.6 kg.	163.75	166.57	168.26	166.76	169.58	175.79	178.54	177.59	177.27	171.66	168.07	178.46
Nido, kinder, niños, protección, 1+ prebio 1, lata 360 grs.	40.85	41.94	41.79	41.81	41.77	43.59	45.00	45.12	45.42	45.36	45.49	45.65
Svelty, figura 0% sin grasa, descremada, bolsa 360 grs.	33.55	35.55	35.37	35.51	36.08	36.06	36.17	35.92	36.04	36.15	36.10	36.51

n.d. No disponible

⁷/ Precios en el Área Metropolitana de la Ciudad de México.

Fuente: **SIAP** con información de PROFECO, Dirección General de Estudios sobre Consumo.

Elaboración y envasado de leche líquida, derivados y otros productos, 2007-2012.
(Volumen de producción)

(continúa)

Año / Mes	Leche (Miles de litros)							Total
	Entera			Descremada			Leche de sabores	
	Pasteurizada	Pasteurizada y homogeneizada	Ultra pasteurizada	Pasteurizada y homogeneizada	Ultra pasteurizada	Rehidratada		
2007	604,913	1,272,637	593,030	129,895	999,120	642,558	221,629	4,463,782
2008	592,902	1,276,612	669,863	138,033	1,079,002	630,577	196,691	4,583,680
2009	621,868	1,231,812	674,282	140,817	1,115,981	628,521	173,006	4,586,287
2010	598,914	1,225,012	596,165	137,269	1,054,093	653,614	176,291	4,441,358
2011	620,552	1,224,110	413,030	121,605	1,070,560	649,558	175,621	4,275,036
Enero	50,954	107,128	46,745	11,140	86,643	55,071	16,852	374,533
Febrero	48,006	96,827	45,996	8,894	84,372	51,723	17,189	353,007
Marzo	48,063	104,473	44,196	9,598	93,669	56,716	14,681	371,396
Abril	50,377	100,821	43,938	9,133	82,160	50,086	15,971	352,486
Mayo	51,962	101,890	41,894	10,201	83,822	56,231	15,884	361,884
Junio	52,551	100,034	36,261	9,990	89,114	55,094	15,643	358,687
Julio	53,674	102,436	33,519	10,462	87,239	51,742	10,685	349,757
Agosto	55,406	105,111	31,982	10,633	88,239	57,160	15,547	364,078
Septiembre	53,424	100,916	31,310	9,427	87,720	55,122	12,499	350,418
Octubre	52,607	103,391	23,345	10,757	98,285	55,950	15,243	359,578
Noviembre	52,061	100,533	18,214	11,084	97,877	54,171	13,203	347,143
Diciembre	51,467	100,550	15,630	10,286	91,420	50,492	12,224	332,069
2012 ^{1/}	548,052	1,042,029	175,168	111,975	992,056	521,111	160,766	3,551,157
Enero	49,588	95,950	13,200	11,160	98,398	52,579	14,117	334,992
Febrero	47,823	93,926	17,659	11,345	87,489	46,909	13,643	318,794
Marzo	49,038	97,111	18,982	10,401	93,485	48,319	14,107	331,443
Abril	47,778	91,797	17,073	10,191	83,174	44,280	12,738	307,031
Mayo	51,081	94,875	18,554	11,130	93,114	49,768	13,346	331,868
Junio	50,792	93,700	18,044	10,469	86,459	45,331	13,746	318,541
Julio	50,233	95,053	16,568	11,214	87,564	46,809	14,039	321,480
Agosto	53,715	95,728	14,210	11,028	90,406	47,556	14,398	327,041
Septiembre	47,956	90,959	15,108	8,155	85,421	45,496	19,047	327,041
Octubre	51,501	96,079	15,004	8,537	93,818	49,125	16,976	327,041
Noviembre	48,547	96,851	10,766	8,345	92,728	44,939	14,609	327,041

Notas:

Los establecimientos seleccionados realizan actividades económicas cuya cobertura en ingresos fue mayor al 80%.

^{1/} Cifras preliminares.

Fuente: **SIAP** con datos de la Encuesta Mensual de la Industria Manufacturera (EMIM), INEGI.

Elaboración y envasado de leche líquida, derivados y otros productos, 2007-2012.
(Volumen de producción)

(concluye)

Año / Mes	Derivados de leche (Toneladas)			Otros productos (Miles de litros)		
	Crema o grasa butírica	Yogurt	Total	Jugos	Naranjadas	Total
2007	126,718	80,386	207,104	310,456	335,234	645,690
2008	95,992	82,262	178,254	223,850	220,746	444,596
2009	99,671	79,169	178,840	210,946	232,576	443,522
2010	104,769	74,978	179,747	148,033	170,065	318,098
2011	107,065	90,752	197,817	157,800	151,458	309,258
Enero	8,640	6,473	15,113	12,825	12,988	25,813
Febrero	7,561	6,388	13,949	11,305	12,968	24,273
Marzo	9,227	7,959	17,186	12,831	14,019	26,850
Abril	8,488	7,356	15,844	13,455	14,465	27,920
Mayo	8,668	7,424	16,092	13,687	14,924	28,611
Junio	8,324	8,053	16,377	14,397	15,949	30,346
Julio	9,645	7,325	16,970	12,362	12,883	25,245
Agosto	8,527	8,771	17,298	15,260	14,570	29,830
Septiembre	7,974	8,280	16,254	13,354	8,639	21,993
Octubre	8,439	8,245	16,684	14,135	10,460	24,595
Noviembre	10,137	7,567	17,704	12,866	9,659	22,525
Diciembre	11,435	6,911	18,346	11,323	9,934	21,257
2012 ^{1/}	111,506	84,131	195,637	137,560	131,562	269,122
Enero	9,515	6,884	16,399	11,541	10,339	21,880
Febrero	8,874	7,077	15,951	10,617	11,262	21,879
Marzo	10,008	8,061	18,069	11,810	11,904	23,714
Abril	9,610	7,808	17,418	11,701	11,844	23,545
Mayo	10,350	8,604	18,954	12,927	11,998	24,925
Junio	9,852	8,206	18,058	13,864	12,135	25,999
Julio	10,197	7,028	17,225	12,737	13,147	25,884
Agosto	11,152	8,348	19,500	14,102	14,721	28,823
Septiembre	10,488	7,717	18,205	12,670	11,438	24,108
Octubre	10,496	8,019	18,515	12,968	11,225	24,193
Noviembre	10,964	6,379	17,343	12,623	11,549	24,172

Notas:

Los establecimientos seleccionados realizan actividades económicas cuya cobertura en ingresos fue mayor al 80%.

^{1/} Cifras preliminares.

Fuente: **SIAP** con datos de la Encuesta Mensual de la Industria Manufacturera (EMIM), INEGI.

Elaboración y envasado de leche líquida, derivados y otros productos, 2007-2012.
(Valor de la producción en miles de pesos)

(continúa)

Año / Mes	Leche							Total
	Entera			Descremada			Leche de sabores	
	Pasteurizada	Pasteurizada y homogeneizada	Ultra pasteurizada	Pasteurizada y homogeneizada	Ultra pasteurizada	Rehidratada		
2007	5,532,611	10,446,206	5,167,813	1,118,205	8,310,609	2,623,606	1,961,202	35,160,252
2008	5,812,426	11,447,453	6,520,158	1,241,497	9,005,727	2,512,377	1,727,231	38,266,869
2009	5,988,183	11,362,033	7,266,820	1,328,602	9,472,008	2,499,701	1,726,541	39,643,888
2010	6,024,206	11,003,205	6,362,042	1,327,685	9,029,713	2,614,346	1,817,291	38,178,488
2011	6,255,859	10,865,592	4,312,269	1,371,552	9,790,266	2,819,848	1,922,955	37,338,341
Enero	514,200	961,518	497,612	111,260	744,712	228,018	185,803	3,243,123
Febrero	390,035	880,682	495,035	103,716	758,859	213,118	198,475	3,039,920
Marzo	510,698	929,297	470,198	110,491	852,160	232,388	159,497	3,264,729
Abril	513,957	912,480	466,036	104,797	720,207	218,182	176,877	3,112,536
Mayo	530,173	916,222	447,440	116,289	758,001	240,870	168,697	3,177,692
Junio	535,677	899,134	388,680	114,243	813,360	238,360	168,115	3,157,569
Julio	547,871	915,320	338,668	120,564	828,108	226,139	118,820	3,095,490
Agosto	567,584	900,051	336,592	122,782	823,819	250,749	168,056	3,169,633
Septiembre	541,887	880,213	329,747	107,931	823,319	240,833	136,962	3,060,892
Octubre	533,435	902,950	238,471	121,729	906,742	243,726	162,373	3,109,426
Noviembre	538,985	868,167	156,131	120,013	903,732	242,309	142,810	2,972,147
Diciembre	531,357	899,558	147,659	117,737	857,247	245,156	136,470	2,935,184
2012 ^{1/}	5,684,086	9,506,361	1,616,268	1,245,932	9,491,647	2,309,527	1,840,803	31,694,624
Enero	520,140	851,979	123,318	127,902	904,016	238,240	156,095	2,921,690
Febrero	503,123	840,773	191,675	128,308	816,428	207,127	159,228	2,846,662
Marzo	487,430	866,888	172,454	118,797	898,552	213,339	159,596	2,917,056
Abril	467,767	830,545	158,498	116,110	791,717	199,166	157,421	2,721,224
Mayo	535,379	854,200	166,038	127,407	874,191	219,732	170,206	2,947,153
Junio	533,206	866,567	164,073	118,673	816,823	200,140	170,805	2,870,287
Julio	528,674	846,600	144,902	125,659	798,648	206,656	167,487	2,818,626
Agosto	557,703	874,570	128,089	112,452	883,488	209,958	168,113	2,934,373
Septiembre	494,448	846,156	129,516	85,766	845,305	200,876	197,002	2,799,069
Octubre	538,970	901,892	128,507	92,773	933,430	216,878	163,174	2,975,624
Noviembre	517,246	926,191	109,198	92,085	929,049	197,415	171,676	2,942,860

Notas:

Los establecimientos seleccionados realizan actividades económicas cuya cobertura en ingresos fue mayor al 80%.

^{1/} Cifras preliminares.

Fuente: SIAP con datos de la Encuesta Mensual de la Industria Manufacturera (EMIM), INEGI.

Elaboración y envasado de leche líquida, derivados y otros productos, 2007-2012.
(Valor de la producción en miles de pesos)

(concluye)

Año / Mes	Derivados de leche			Otros productos			Productos secundarios, desechos y subproductos	Otros productos no genéricos	Total del valor de la producción
	Crema o grasa butírica	Yogurt	Total	Jugos	Naranjadas	Total			
2007	2,676,689	1,362,755	4,039,444	1,459,789	1,451,906	2,911,695	4,453,441	19,999	46,584,831
2008	2,309,384	1,472,606	3,781,990	1,257,330	1,000,818	2,258,148	3,300,608	14,666	47,622,281
2009	2,399,520	1,390,451	3,789,971	1,093,438	1,168,139	2,261,577	3,001,844	14,562	48,711,842
2010	2,630,149	1,271,096	3,901,245	937,782	953,709	1,891,491	3,178,842	15,496	47,165,562
2011	2,884,747	1,530,193	4,414,940	1,024,071	847,247	1,871,318	3,736,360	15,354	47,376,313
Enero	221,229	108,632	329,861	74,792	73,843	148,635	306,699	-	4,028,318
Febrero	202,600	108,785	311,385	76,868	74,924	151,792	281,091	1,216	3,785,404
Marzo	248,731	134,003	382,734	89,113	78,898	168,011	269,699	1,667	4,086,840
Abril	228,355	124,363	352,718	92,706	79,811	172,517	305,737	1,448	3,944,956
Mayo	239,269	126,936	366,205	94,216	83,441	177,657	324,504	1,589	4,047,647
Junio	227,490	137,709	365,199	96,546	90,034	186,580	306,305	1,502	4,017,155
Julio	258,057	125,208	383,265	85,020	76,137	161,157	305,220	1,359	3,946,491
Agosto	237,511	145,146	382,657	95,036	76,652	171,688	338,784	1,492	4,064,254
Septiembre	215,678	138,932	354,610	85,653	47,211	132,864	314,447	1,104	3,863,917
Octubre	226,839	133,380	360,219	88,195	55,451	143,646	319,141	1,117	3,933,549
Noviembre	268,842	129,128	397,970	75,614	55,797	131,411	344,022	1,199	3,846,749
Diciembre	310,146	117,971	428,117	70,312	55,048	125,360	320,711	1,661	3,811,033
2012 ^{1/}	3,045,760	1,427,009	4,472,769	844,007	758,048	1,602,055	3,935,976	1,412	41,706,836
Enero	255,550	115,305	370,855	69,551	60,564	130,115	320,979	0	3,743,639
Febrero	244,661	119,749	364,410	66,364	66,496	132,860	315,962	1,412	3,661,306
Marzo	272,863	137,409	410,272	73,237	68,622	141,859	313,056	0	3,782,243
Abril	260,170	131,290	391,460	71,222	69,448	140,670	334,217	0	3,587,571
Mayo	291,146	143,298	434,444	79,446	71,686	151,132	345,404	0	3,878,133
Junio	264,061	137,559	401,620	88,690	68,308	156,998	363,611	0	3,792,516
Julio	268,619	113,466	382,085	77,851	80,295	158,146	354,550	0	3,713,407
Agosto	306,667	143,527	450,194	84,721	84,536	169,257	369,766	0	3,923,590
Septiembre	287,959	132,014	419,973	75,929	64,183	140,112	389,874	0	3,749,028
Octubre	289,444	140,842	430,286	78,459	60,052	138,511	410,569	0	3,954,990
Noviembre	304,620	112,550	417,170	78,537	63,858	142,395	417,988	0	3,920,413

Notas:

Los establecimientos seleccionados realizan actividades económicas cuya cobertura en ingresos fue mayor al 80%.

^{1/} Cifras preliminares.

Fuente: **SIAP** con datos de la Encuesta Mensual de la Industria Manufacturera (EMIM), INEGI.

Elaboración de derivados y fermentos lácteos, 2007-2012.
(Producción en toneladas)

(continúa)

Año / Mes	Queso									Total
	Amarillo	Chihuahua	Crema	Doble crema	Fresco	Manchego	Oaxaca	Panela	Otros	
2007	41,253	25,294	16,784	21,663	42,138	21,907	24,687	25,372	10,534	229,632
2008	41,540	27,776	15,856	22,217	40,831	25,164	26,473	27,010	13,072	239,939
2009	43,872	27,449	16,907	22,950	41,625	13,232	17,087	26,688	11,066	220,876
2010	45,598	29,996	20,543	24,015	46,820	26,045	26,706	40,851	14,719	275,293
2011	45,656	33,070	19,581	34,853	41,292	22,641	24,788	41,740	11,790	275,411
Enero	3,464	2,881	1,949	1,622	3,073	2,039	1,814	3,105	1,081	21,028
Febrero	3,548	2,384	1,418	1,607	2,753	1,952	1,806	3,124	945	19,537
Marzo	3,782	2,523	1,420	2,704	3,032	2,128	2,100	3,421	1,055	22,165
Abril	3,516	2,643	1,610	2,641	3,048	1,925	2,040	3,373	840	21,636
Mayo	4,104	2,556	1,199	3,156	3,775	1,658	1,969	3,214	988	22,619
Junio	3,627	2,849	1,353	3,358	3,820	1,814	2,161	3,681	842	23,505
Julio	3,795	2,588	1,561	3,248	3,863	1,853	2,214	3,558	792	23,472
Agosto	4,088	2,850	1,206	3,473	3,873	1,862	2,226	3,687	853	24,118
Septiembre	3,569	2,803	2,127	3,206	3,512	905	2,096	3,605	961	22,784
Octubre	4,034	2,935	1,857	3,439	3,650	2,051	2,181	3,630	1,003	24,780
Noviembre	4,033	2,969	1,844	3,208	3,411	2,121	1,973	3,422	1,078	24,059
Diciembre	4,096	3,089	2,037	3,191	3,482	2,333	2,208	3,920	1,352	25,708
2012 ^{1/}	41,598	31,521	17,388	39,620	41,169	26,065	19,645	39,336	7,587	263,929
Enero	3,591	3,052	2,113	3,360	2,966	2,241	1,620	3,297	1,098	23,338
Febrero	3,756	2,561	1,547	3,411	3,193	2,058	1,520	3,157	1,057	22,260
Marzo	3,846	3,162	1,582	3,741	3,422	2,315	1,655	3,487	1,106	24,316
Abril	3,178	2,928	1,981	3,494	3,143	2,283	1,801	3,270	1,157	23,235
Mayo	4,145	2,793	1,267	3,495	3,968	2,517	1,884	3,181	369	23,619
Junio	3,534	2,943	1,302	3,655	4,169	2,297	1,771	3,582	470	23,723
Julio	3,811	2,942	1,640	3,610	3,731	2,337	1,935	3,992	452	24,450
Agosto	3,922	2,732	1,106	3,667	4,146	2,473	1,953	3,927	495	24,421
Septiembre	3,898	2,903	1,392	3,455	3,938	2,174	1,797	3,881	421	23,859
Octubre	3,966	2,731	1,760	3,916	4,251	2,975	1,915	4,039	475	26,028
Noviembre	3,951	2,774	1,698	3,816	4,242	2,395	1,794	3,523	487	24,680

Notas:

Los establecimientos seleccionados realizan actividades económicas cuya cobertura en ingresos fue mayor al 80%.

^{1/} Cifras preliminares.

Fuente: **SIAP** con datos de la Encuesta Mensual de la Industria Manufacturera (EMIM), INEGI.

Elaboración de derivados y fermentos lácteos, 2007-2012.
(Producción en toneladas)

(concluye)

Año / Mes	Yogurt en diversas formas					Crema		Mantequilla	Margarina	Volumen total
	Con frutas y/o cereales	Para beber	Licuada	Crema o queso	Total	De leche natural	Dulce tipo chantilly			
2007	200,340	334,314	22,079	74,729	631,462	79,732	10,429	14,966	22,509	988,730
2008	168,308	362,313	19,858	61,498	611,977	29,693	11,623	13,236	23,002	929,470
2009	113,879	296,012	29,218	49,895	489,004	28,213	11,445	12,535	22,547	784,620
2010	210,591	387,352	33,925	56,342	688,210	19,310	12,439	14,463	26,088	1,035,803
2011	204,656	398,345	37,174	54,170	694,345	20,714	12,778	14,985	28,004	1,046,237
Enero	16,756	31,560	2,928	3,296	54,540	1,806	896	1,391	1,976	81,637
Febrero	16,834	29,675	2,416	3,534	52,459	1,804	1,002	1,043	2,071	77,916
Marzo	17,800	34,742	2,982	5,493	61,017	1,919	1,237	1,310	2,048	89,696
Abril	17,648	33,281	3,113	4,951	58,993	1,798	991	1,092	1,837	86,347
Mayo	16,418	31,228	3,019	3,571	54,236	1,751	1,121	978	2,169	82,874
Junio	18,108	36,065	3,265	5,207	62,645	1,725	1,088	1,003	2,072	92,038
Julio	16,537	30,962	3,219	4,611	55,329	1,664	1,044	1,152	2,124	84,785
Agosto	18,170	35,126	3,242	5,627	62,165	1,804	1,067	1,166	2,538	92,858
Septiembre	16,813	34,783	3,242	4,739	59,577	1,536	978	1,301	2,492	88,668
Octubre	17,623	36,040	3,610	4,788	62,061	1,648	972	1,581	2,822	93,864
Noviembre	16,631	34,526	3,239	4,239	58,635	1,527	963	1,429	2,910	89,523
Diciembre	15,318	30,357	2,899	4,114	52,688	1,732	1,419	1,539	2,945	86,031
2012 ^{1/}	202,931	376,962	35,316	45,715	660,924	17,858	7,751	17,426	36,643	1,004,531
Enero	16,773	32,224	3,084	4,534	56,615	1,765	1,005	1,557	3,442	87,722
Febrero	16,271	31,746	2,857	3,970	54,844	1,792	816	1,316	2,924	83,952
Marzo	17,850	35,974	3,357	4,635	61,816	1,931	1,113	1,606	3,359	94,141
Abril	19,235	35,250	3,194	4,758	62,437	1,887	1,029	1,130	2,787	92,505
Mayo	18,738	33,491	2,996	3,976	59,201	1,394	590	1,329	3,099	89,232
Junio	19,736	36,674	3,378	3,993	63,781	1,386	582	1,567	3,117	94,156
Julio	19,212	33,239	3,032	3,754	59,237	1,509	554	1,502	3,233	90,485
Agosto	19,769	34,709	3,215	4,528	62,221	1,499	584	1,731	3,864	94,320
Septiembre	18,734	35,760	3,114	4,048	61,656	1,317	445	1,698	3,208	92,183
Octubre	19,769	35,930	4,050	4,070	63,819	1,689	544	2,061	3,704	97,845
Noviembre	16,844	31,965	3,039	3,449	55,297	1,689	489	1,929	3,906	87,990

Notas:

Los establecimientos seleccionados realizan actividades económicas cuya cobertura en ingresos fue mayor al 80%.

^{1/} Cifras preliminares.

Fuente: **SIAP** con datos de la Encuesta Mensual de la Industria Manufacturera (EMIM), INEGI.

Elaboración de derivados y fermentos lácteos, 2007-2012.
(Valor de la producción en miles de pesos)

(continúa)

Año / Mes	Queso										Crema	
	Amarillo	Chihuahua	Crema	Doble crema	Fresco	Manchego	Oaxaca	Panela	Otros	Total	De leche natural	Dulce tipo chantilly
2007	1,242,106	1,128,016	788,771	533,257	1,372,297	889,477	1,021,564	980,368	394,294	8,350,150	1,431,857	277,552
2008	1,322,259	1,385,238	511,441	574,393	1,524,268	1,129,221	1,262,360	1,212,237	480,451	9,401,868	701,555	329,366
2009	1,267,849	1,473,893	579,064	590,913	1,587,616	955,179	948,951	1,173,110	487,909	9,064,484	635,226	341,148
2010	1,447,207	1,536,585	634,233	616,893	1,592,950	1,326,481	1,268,138	1,736,875	589,266	10,748,628	466,825	384,503
2011	1,475,504	1,784,434	624,070	884,675	1,453,158	1,488,904	1,465,591	1,953,733	501,846	11,631,915	552,430	425,885
Ene	111,489	151,624	59,672	41,646	109,214	131,614	103,202	136,514	43,582	888,557	46,181	29,798
Feb	108,866	126,603	43,346	41,393	96,182	127,201	104,086	145,156	37,178	830,011	44,376	33,012
Mar	113,291	137,844	44,051	68,351	107,213	139,368	122,361	159,090	44,755	936,324	48,700	40,670
Abr	108,052	142,446	50,244	66,759	107,554	127,369	119,337	156,031	37,169	914,961	46,841	34,335
May	119,268	134,773	36,762	80,294	133,232	110,198	114,715	149,952	46,749	925,943	46,448	38,986
Jun	124,795	149,813	42,425	85,033	133,833	119,396	126,572	175,638	39,469	996,974	43,988	37,381
Jul	122,949	137,263	49,667	82,562	136,945	121,216	130,529	171,317	37,682	990,130	45,604	31,241
Ago	136,507	150,396	38,187	88,197	136,763	121,783	132,670	178,033	39,890	1,022,426	50,926	36,877
Sep	125,791	148,061	69,747	81,361	122,840	56,990	126,394	172,380	41,716	945,280	43,530	29,021
Oct	132,026	160,827	61,654	87,421	127,528	135,258	131,656	175,218	43,123	1,054,711	46,535	34,266
Nov	135,018	165,510	61,189	79,888	119,259	141,282	120,840	166,145	41,848	1,030,979	43,756	34,899
Dic	137,452	179,274	67,126	81,770	122,595	157,229	133,229	168,259	48,685	1,095,619	45,545	45,399
2012 ^{1/}	1,354,167	1,824,709	592,046	1,034,463	1,546,740	1,710,416	1,228,961	1,942,430	285,088	11,519,020	504,601	266,098
Ene	123,257	174,763	71,524	88,276	103,664	151,840	101,901	163,155	46,793	1,025,173	54,083	35,956
Feb	124,757	149,064	51,924	89,553	112,411	139,519	96,287	156,193	43,886	963,594	47,590	28,812
Mar	115,862	181,911	53,826	97,484	117,300	153,133	102,650	170,827	46,542	1,039,535	51,501	40,514
Abr	103,981	167,683	69,990	91,625	110,826	148,474	105,499	161,150	51,366	1,010,594	50,699	37,386
May	142,719	162,773	44,665	91,468	156,600	161,309	109,332	157,358	13,036	1,039,260	39,669	19,176
Jun	119,068	167,081	44,227	95,216	162,032	151,509	111,070	174,427	14,469	1,039,099	38,937	19,760
Jul	122,100	166,768	55,073	94,678	140,086	151,560	121,407	191,387	11,299	1,054,358	42,784	16,004
Ago	129,809	158,735	36,030	96,452	160,763	158,651	124,522	202,715	12,746	1,080,423	44,700	19,275
Sep	122,383	169,124	46,265	90,129	152,779	140,866	115,240	189,507	13,819	1,040,112	37,834	15,085
Oct	126,788	163,999	59,058	101,095	163,594	191,878	123,259	197,111	14,052	1,140,834	50,219	17,409
Nov	123,443	162,808	59,464	98,487	166,685	161,677	117,794	178,600	17,080	1,086,038	46,585	16,721

Notas:

Los establecimientos seleccionados realizan actividades económicas cuya cobertura en ingresos fue mayor al 80%.

^{1/} Cifras preliminares.

Fuente: **SIAP** con datos de la Encuesta Mensual de la Industria Manufacturera (EMIM), INEGI.

Elaboración de derivados y fermentos lácteos, 2007-2012.
(Valor de la producción en miles de pesos)

(concluye)

Año / Mes	Yogurt en diversas formas					Mantequilla	Margarina	Flanes y postres a base de leche	Productos secundarios, desechos y subproductos	Otros productos no genéricos	Volumen total
	Con frutas y/o cereales	Para beber	Licuada	Crema o queso	Total						
2007	3,015,255	5,991,588	431,571	2,298,937	11,737,351	547,025	395,474	948,010	3,997,634	524,460	28,209,513
2008	2,431,159	6,516,641	395,755	2,006,882	11,350,437	595,282	426,123	793,953	5,566,903	569,138	29,734,625
2009	1,731,792	5,286,167	592,913	1,795,793	9,406,665	605,339	417,672	639,012	2,491,436	491,131	24,092,113
2010	3,145,375	6,344,244	725,939	1,742,575	11,958,133	790,392	511,035	798,572	5,850,371	637,581	32,146,040
2011	3,277,347	7,088,205	731,961	1,134,983	12,232,496	888,355	635,015	848,866	3,406,409	839,349	31,460,720
Ene	268,952	560,422	59,778	110,489	999,641	83,841	42,415	61,032	257,297	54,184	2,462,946
Feb	280,181	529,915	49,639	75,821	935,556	62,013	46,664	70,882	265,227	63,645	2,351,386
Mar	293,857	624,926	61,763	106,549	1,087,095	77,830	44,067	78,868	284,416	74,795	2,672,765
Abr	292,642	602,012	64,041	96,819	1,055,514	65,887	41,225	70,471	290,530	69,004	2,588,768
May	261,048	553,091	62,801	77,814	954,754	58,760	49,192	72,382	269,833	71,404	2,487,702
Jun	288,741	648,486	66,866	101,722	1,105,815	49,237	47,136	66,787	252,700	61,739	2,661,757
Jul	253,954	555,679	66,439	90,924	966,996	55,902	49,048	65,099	276,862	63,369	2,544,251
Ago	290,047	642,762	66,844	113,276	1,112,929	71,618	56,959	74,633	307,099	77,282	2,810,749
Sep	267,339	605,033	67,020	95,378	1,034,770	79,680	57,367	68,768	293,943	78,415	2,630,774
Oct	276,468	615,994	59,918	95,120	1,047,500	95,771	64,759	76,573	304,182	78,068	2,802,365
Nov	263,506	613,851	56,678	85,729	1,019,764	89,795	67,431	70,427	294,733	74,487	2,726,271
Dic	240,612	536,034	50,174	85,342	912,162	98,021	68,752	72,944	309,587	72,957	2,720,986
2012 ^{1/}	3,336,360	6,551,264	602,769	996,455	11,486,848	1,089,293	868,846	926,584	3,490,565	859,097	31,010,952
Ene	273,389	552,777	53,102	92,518	971,786	98,050	78,364	72,053	280,103	73,265	2,688,833
Feb	252,704	542,420	47,768	83,261	926,153	82,447	69,097	95,997	282,506	71,677	2,567,873
Mar	280,208	625,525	57,158	95,474	1,058,365	103,717	79,236	80,513	316,214	84,271	2,853,866
Abr	329,142	623,623	56,172	100,287	1,109,224	70,696	65,717	72,328	329,507	82,377	2,828,528
May	313,222	579,099	51,858	89,841	1,034,020	81,300	73,932	86,180	316,231	74,206	2,763,974
Jun	331,534	647,876	59,945	90,475	1,129,830	102,419	74,071	80,020	328,581	82,395	2,895,112
Jul	311,300	586,071	50,042	83,752	1,031,165	89,649	76,508	94,458	323,418	71,376	2,799,720
Ago	327,466	605,158	55,939	102,836	1,091,399	110,828	91,840	71,968	327,084	89,361	2,926,878
Sep	309,908	620,811	52,367	92,138	1,075,224	107,943	76,959	98,162	336,578	72,923	2,860,820
Oct	329,087	609,510	66,986	89,436	1,095,019	125,787	89,080	88,848	335,781	80,206	3,023,183
Nov	278,400	558,394	51,432	76,437	964,663	116,457	94,042	86,057	314,562	77,040	2,802,165

Notas:

Los establecimientos seleccionados realizan actividades económicas cuya cobertura en ingresos fue mayor al 80%.

^{1/} Cifras preliminares.

Fuente: **SIAP** con datos de la Encuesta Mensual de la Industria Manufacturera (EMIM), INEGI.

**Elaboración de leche en polvo, condensada y evaporada.
Volumen y valor de la producción 2007-2012.
(Toneladas y Miles de pesos)**

Año / Mes	Producción (Toneladas)				Valor de la producción (Miles de pesos)							
	Leche en polvo				Leche en polvo				Productos alimenticios vitamínicos y saborizantes en polvo	Productos secundarios, desechos y subproductos	Otros productos no genéricos	Total
	Entera	Des-cremada	Para lactantes	Total	Entera	Des-cremada	Para lactantes	Total				
2007	145,307	22,589	66,516	234,412	5,408,925	866,184	7,064,814	13,339,923	510,970	3,652,804	167,134	17,670,831
2008	135,693	22,797	72,805	231,295	5,581,732	850,644	7,898,613	14,330,989	623,934	4,081,573	915,371	19,951,867
2009	130,867	21,197	68,159	220,223	6,873,361	753,983	7,700,217	15,327,561	444,783	4,749,157	946,347	21,467,848
2010	138,408	23,182	74,248	235,838	5,687,250	887,743	8,749,720	15,324,713	447,027	4,874,740	976,372	21,622,852
2011	141,582	25,779	73,713	241,074	6,240,719	1,043,878	9,184,588	16,469,185	459,850	6,475,043	1,107,852	24,511,930
Ene	11,723	1,971	6,202	19,896	507,027	75,733	743,317	1,326,077	2,859	384,603	90,212	1,803,751
Feb	10,045	2,055	6,123	18,223	431,903	83,006	743,355	1,258,264	3,069	410,539	71,789	1,743,661
Mar	11,701	1,987	6,764	20,452	505,071	81,892	851,004	1,437,967	2,907	487,903	87,976	2,016,753
Abr	9,828	2,000	6,199	18,027	420,596	80,127	762,327	1,263,050	3,135	475,969	118,197	1,860,351
May	11,129	1,716	4,924	17,769	478,216	70,606	594,237	1,143,059	54,332	557,626	107,854	1,862,871
Jun	9,358	1,925	6,068	17,351	406,444	78,531	773,954	1,258,929	81,754	520,673	107,503	1,968,859
Jul	9,434	1,949	6,453	17,836	414,252	77,747	784,985	1,276,984	58,377	496,268	87,874	1,919,503
Ago	12,142	2,294	6,146	20,582	530,161	90,026	788,035	1,408,222	51,761	634,125	79,051	2,173,159
Sep	12,644	2,455	5,410	20,509	565,815	102,722	680,502	1,349,039	57,588	637,959	88,788	2,133,374
Oct	14,859	2,439	6,381	23,679	665,523	98,096	805,297	1,568,916	47,257	626,371	127,016	2,369,560
Nov	14,678	2,359	6,190	23,227	667,737	97,686	777,487	1,542,910	42,387	620,553	71,366	2,277,216
Dic	14,041	2,629	6,853	23,523	647,974	107,706	880,088	1,635,768	54,424	622,454	70,226	2,382,872
2012 ^{1/}	113,886	55,036	63,655	232,577	5,417,784	2,326,303	8,017,735	15,761,822	263,937	7,549,844	1,033,627	24,609,230
Ene	13,065	5,397	7,290	25,752	631,229	238,543	914,558	1,784,330	34,764	666,841	94,361	2,580,296
Feb	12,434	5,831	6,531	24,796	605,096	252,969	847,827	1,705,892	19,904	641,809	72,568	2,440,173
Mar	12,849	4,199	6,544	23,592	602,178	177,256	823,661	1,603,095	56,014	695,558	87,601	2,442,268
Abr	7,017	5,087	5,241	17,345	347,140	207,368	646,792	1,201,300	41,227	634,498	117,877	1,994,902
May	9,943	4,890	4,804	19,637	466,405	197,827	602,253	1,266,485	33,460	629,766	108,761	2,038,472
Jun	9,630	4,819	4,730	19,179	456,090	192,574	583,459	1,232,123	78,568	646,651	108,217	2,065,559
Jul	9,427	4,986	5,687	20,100	448,262	202,477	717,715	1,368,454	n.d.	661,988	83,578	2,114,020
Ago	9,257	4,405	6,005	19,667	431,996	180,095	744,894	1,356,985	n.d.	752,232	76,259	2,185,476
Sep	9,373	5,425	4,856	19,654	439,240	225,712	617,596	1,282,548	n.d.	727,210	90,981	2,100,739
Oct	10,785	5,496	5,584	21,865	513,099	243,085	723,541	1,479,725	n.d.	783,495	122,108	2,385,328
Nov	10,106	4,501	6,383	20,990	477,049	208,397	795,439	1,480,885	n.d.	709,796	71,316	2,261,997

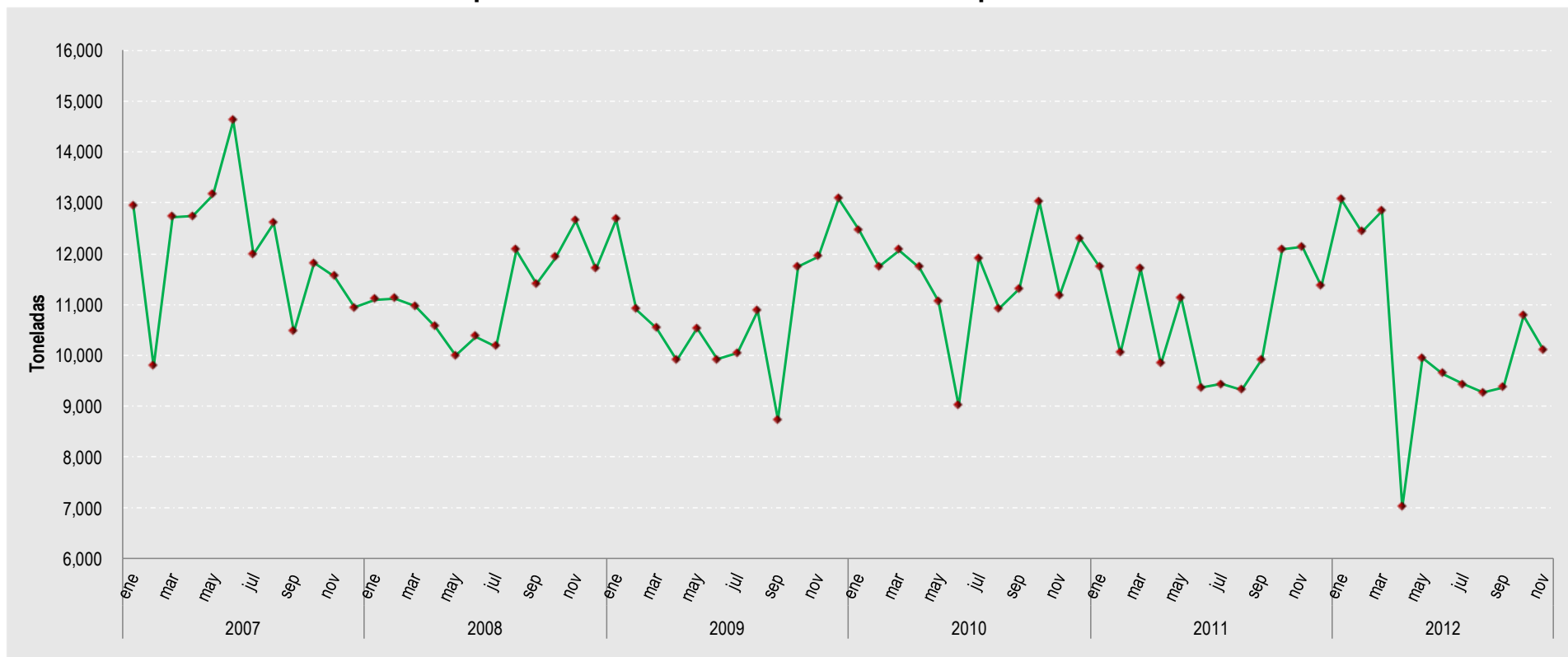
Notas:

Los establecimientos seleccionados realizan actividades económicas cuya cobertura en ingresos fue mayor al 80%.

^{1/} Cifras preliminares.

Fuente: **SIAP** con datos de la Encuesta Mensual de la Industria Manufacturera (EMIM), INEGI.

Tendencia de la producción mensual de leche entera en polvo de bovino 2007-2012



Fuente: SIAP con datos de la Encuesta Mensual de la Industria Manufacturera (EMIM), INEGI.

Indicadores seleccionados de la producción de leche condensada, evaporada y en polvo 2007-2012.

Año / Mes	Personal ocupado ^{1/}	Horas hombre trabajadas	Remuneraciones totales	Valor de la producción	Valor de ventas	Ingresos por maquila, submaquila y remanufactura	Uso de la capacidad instalada ^{1/}
	(Número de personas)	(Miles de horas)	(Miles de pesos)				(Porcentaje de utilización)
2007	2,173	5,507	525,656	19,108,286	19,149,473	319	83
2008	2,546	5,918	584,014	20,143,569	19,889,897	282	78
2009	3,348	8,005	686,743	21,467,848	21,239,581	138,569	77
2010	3,264	7,997	686,743	21,622,852	21,432,352	138,569	78
2011	3,452	8,801	718,166	24,052,080	23,764,566	172,772	73
2012 ^{1/}	3,627	8,520	638,558	24,303,259	24,606,777	428,808	78
Enero	3,620	792	58,180	2,545,532	2,495,093	28,570	78
Febrero	3,588	715	54,002	2,420,269	2,311,911	31,454	76
Marzo	3,624	801	68,031	2,386,254	2,426,244	70,732	79
Abril	3,588	740	57,269	1,953,675	2,013,826	49,380	77
Mayo	3,626	770	61,127	2,005,012	1,991,274	51,377	76
Junio	3,669	782	55,301	1,986,991	2,017,767	42,425	79
Julio	3,689	800	60,909	2,114,020	2,222,451	38,645	77
Agosto	3,673	823	56,504	2,185,476	2,264,030	30,723	77
Septiembre	3,614	764	57,186	2,100,739	2,192,529	32,602	77
Octubre	3,613	767	55,800	2,385,328	2,409,655	26,446	78
Noviembre	3,592	766	54,249	2,219,963	2,261,997	26,454	78

Los establecimientos seleccionados realizan actividades económicas cuya cobertura en ingresos fue mayor al 80%.

^{1/} Promedio

^{1/} Cifras preliminares.

Fuente: SIAP con datos de la Encuesta Mensual de la Industria Manufacturera (EMIM), INEGI.

Indicadores seleccionados de la producción de derivados y fermentos lácteos 2007-2012

Año / Mes	Personal ocupado ^{*/}	Horas hombre trabajadas	Remuneraciones totales	Valor de la producción	Valor de ventas	Ingresos por maquila, submaquila y remanufactura	Uso de la capacidad instalada ^{*/}
	(Número de personas)	(Miles de horas)	(Miles de pesos)				(Porcentaje de utilización)
2007	12,224	31,586	1,331,675	24,227,019	24,082,313	44,406	81
2008	11,784	30,447	1,320,428	25,307,565	25,101,477	28,268	74
2009	13,390	34,384	978,116	26,951,232	26,481,032	55,646	72
2010	14,527	36,975	1,106,591	32,146,040	31,543,930	53,302	78
2011	14,765	37,610	1,174,969	34,853,476	34,444,247	51,781	79
Enero	14,488	3,078	91,586	2,728,737	2,624,626	4,825	77
Febrero	14,558	2,899	88,549	2,604,769	2,544,514	4,734	78
Marzo	14,699	3,173	89,049	2,993,408	2,952,121	5,661	79
Abril	14,493	2,946	96,292	2,856,799	2,783,587	7,582	80
Mayo	14,606	3,028	92,864	2,794,574	2,833,802	5,738	81
Junio	14,709	3,138	93,112	2,986,436	2,942,758	3,860	78
Julio	14,747	3,103	90,280	2,782,531	2,775,092	2,803	76
Agosto	14,864	3,257	94,104	3,131,659	3,030,522	3,733	80
Septiembre	14,929	3,223	92,666	2,933,369	2,938,422	3,170	80
Octubre	15,091	3,311	97,792	3,106,943	3,112,638	3,482	81
Noviembre	15,043	3,240	90,231	2,975,866	2,935,535	3,039	78
Diciembre	14,950	3,214	158,444	2,958,385	2,970,630	3,154	77
2012 ^{1/}	15,296	35,531	1,090,768	34,319,157	34,026,013	76,367	79
Enero	15,176	3,286	94,128	2,971,100	2,934,598	3,219	77
Febrero	15,042	3,121	93,712	2,824,691	2,825,966	2,543	78
Marzo	15,177	3,313	99,006	3,152,227	3,149,220	5,273	79
Abril	15,112	2,998	99,919	3,103,542	3,033,461	8,927	80
Mayo	15,178	3,185	98,812	3,071,905	3,142,170	7,748	78
Junio	15,220	3,155	104,658	3,205,460	3,158,042	8,313	80
Julio	15,300	3,242	100,808	3,083,539	3,009,076	7,406	78
Agosto	15,410	3,329	103,261	3,243,888	3,221,166	7,998	79
Septiembre	15,489	3,210	97,998	3,162,267	3,109,436	7,931	78
Octubre	15,614	3,389	102,587	3,371,036	3,348,493	9,324	80
Noviembre	15,540	3,303	95,879	3,129,502	3,094,385	7,685	77

Nota:

Los establecimientos seleccionados realizan actividades económicas cuya cobertura en ingresos fue mayor al 80%.

^{*/} Promedio

^{1/} Cifras preliminares.

Fuente: **SIAP** con datos de la Encuesta Mensual de la Industria Manufacturera (EMIM), INEGI.

Indicadores seleccionados en la elaboración y envasado de leche de bovino 2007-2012

Año / Mes	Personal ocupado ^{*/}	Horas hombre trabajadas	Remuneraciones totales	Valor de la producción	Valor de ventas	Ingresos por maquila, submaquila y remanufactura	Uso de la capacidad instalada ^{*/}
	(Número de personas)	(Miles de horas)	(Miles de pesos)			(Porcentaje de utilización)	
2007	21,803	56,496	2,721,597	43,700,678	43,509,046	220,352	88
2008	22,431	58,452	2,954,003	45,045,310	44,932,563	161,747	92
2009	23,746	60,831	2,515,344	48,645,447	47,890,339	98,269	81
2010	23,706	60,781	2,590,962	47,165,562	46,361,201	362,182	79
2011	23,836	61,311	2,692,025	47,377,026	46,300,549	239,334	78
Enero	23,504	5,033	227,133	4,029,031	3,908,926	37,426	78
Febrero	23,569	4,762	215,330	3,785,404	3,675,422	22,154	79
Marzo	23,604	5,146	212,431	4,086,840	3,963,829	21,050	79
Abril	23,661	4,975	223,461	3,944,956	3,919,635	12,177	78
Mayo	23,998	5,117	217,582	4,047,647	3,972,797	11,424	79
Junio	23,847	5,164	222,446	4,017,155	3,924,803	31,632	78
Julio	23,960	5,169	222,284	3,946,491	3,827,874	14,290	77
Agosto	23,844	5,285	229,741	4,064,254	3,985,033	21,564	78
Septiembre	24,043	5,134	211,582	3,863,917	3,774,614	13,824	77
Octubre	24,132	5,245	212,644	3,933,549	3,912,219	18,156	78
Noviembre	23,901	5,085	218,347	3,846,749	3,724,969	15,115	79
Diciembre	23,966	5,196	279,044	3,811,033	3,710,428	20,522	79
2012 ^{1/}	23,398	55,361	2,464,886	41,705,083	41,473,803	169,342	79
Enero	23,450	5,118	227,631	3,745,108	3,639,633	17,937	80
Febrero	23,437	4,857	223,269	3,661,306	3,603,453	12,042	80
Marzo	23,425	5,094	222,690	3,782,811	3,701,538	18,068	80
Abril	23,341	4,849	227,754	3,588,112	3,563,714	10,955	79
Mayo	23,549	5,147	218,484	3,878,553	3,838,507	18,182	80
Junio	23,345	5,052	220,937	3,794,168	3,812,556	12,049	80
Julio	23,416	5,063	224,309	3,719,105	3,756,630	17,970	79
Agosto	23,451	5,172	224,098	3,925,326	3,925,052	21,519	79
Septiembre	23,326	4,919	224,828	3,752,766	3,739,676	11,273	75
Octubre	23,428	5,203	223,254	3,954,990	3,969,335	13,610	76
Noviembre	23,210	4,887	227,632	3,902,838	3,923,709	15,737	80

Nota:

Los establecimientos seleccionados realizan actividades económicas cuya cobertura en ingresos fue mayor al 80%.

^{*/} Promedio

^{1/} Cifras preliminares.

Fuente: **SIAP** con datos de la Encuesta Mensual de la Industria Manufacturera (EMIM), INEGI.

Indicadores seleccionados en la industria de leche de bovino y derivados 2007-2012

Año / Mes	Personal ocupado ^{*/}	Horas hombre trabajadas	Remuneraciones totales	Valor de la producción	Valor de ventas	Ingresos por maquila	Uso de la capacidad instalada ^{*/}
	(Número de personas)	(Miles de horas)	(Miles de pesos)			(Porcentaje)	
2007	36,389	93,589	4,578,928	87,107,983	86,740,832	265,077	84
2008	36,822	94,817	4,858,445	90,496,444	89,923,937	110,526	81
2009	40,484	103,220	4,191,202	97,064,527	95,610,952	300,543	77
2010	41,497	105,753	4,384,296	100,934,454	99,337,483	554,053	78
2011	42,052	107,722	4,585,160	106,282,582	104,509,362	463,887	77
Enero	41,257	8,805	376,516	8,558,660	8,348,719	57,508	76
Febrero	41,426	8,337	355,045	8,130,765	7,968,794	40,999	75
Marzo	41,644	9,050	377,526	9,094,094	8,938,494	41,594	76
Abril	41,412	8,584	374,758	8,658,971	8,471,627	35,774	76
Mayo	41,875	8,840	369,501	8,650,760	8,560,936	31,730	76
Junio	41,923	9,022	368,804	8,890,696	8,719,586	47,123	76
Julio	42,113	9,011	372,412	8,590,148	8,358,044	30,305	75
Agosto	42,403	9,334	378,262	9,317,311	9,060,126	38,419	77
Septiembre	42,652	9,155	360,681	8,873,072	8,781,927	30,048	77
Octubre	42,886	9,329	364,896	9,362,795	9,351,770	35,488	78
Noviembre	42,494	9,072	362,382	9,057,444	8,945,267	36,105	78
Diciembre	42,542	9,183	524,377	9,097,866	9,004,072	38,794	78
2012 ^{1/}	42,321	99,412	4,194,212	100,327,499	100,106,593	674,517	78
Enero	42,246	9,196	379,939	9,261,740	9,069,324	49,726	78
Febrero	42,067	8,693	370,983	8,906,266	8,741,330	46,039	78
Marzo	42,226	9,208	389,727	9,321,292	9,277,002	94,073	79
Abril	42,041	8,587	384,942	8,645,329	8,611,001	69,262	79
Mayo	42,353	9,102	378,423	8,955,470	8,971,951	77,307	78
Junio	42,234	8,989	380,896	8,986,619	8,988,365	62,787	79
Julio	42,405	9,105	386,026	8,916,664	8,988,157	64,021	78
Agosto	42,534	9,324	383,863	9,354,690	9,410,248	60,240	78
Septiembre	42,429	8,893	380,012	9,015,772	9,041,641	51,806	77
Octubre	42,655	9,359	381,641	9,711,354	9,727,483	49,380	78
Noviembre	42,342	8,956	377,760	9,252,303	9,280,091	49,876	78

Nota:

Los establecimientos seleccionados realizan actividades económicas cuya cobertura en ingresos fue mayor al 80%.

^{*/} Promedio

^{1/} Cifras preliminares.

Fuente: **SIAP** con datos de la Encuesta Mensual de la Industria Manufacturera (EMIM), INEGI.

**Volumen de exportaciones de leche de bovino, régimen definitivo 2006-2012
(Miles de litros y toneladas)**

Año / Mes	Fluída ^{1/}	En polvo ^{2/}	Evaporada ^{3/}	Condensada ^{4/}
	Miles de litros	Toneladas	Toneladas	Toneladas
2006	65	3,576	128	477
2007	33	4,005	208	687
2008	384	6,538	372	12,035
2009	2,411	4,650	646	8,286
2010	5,714	6,174	1,223	25,842
2011	7,279	5,532	1,721	693
Enero	622	528	175	40
Febrero	204	608	209	50
Marzo	1,002	409	30	60
Abril	482	547	121	31
Mayo	387	711	97	70
Junio	1,093	747	158	65
Julio	916	352	165	89
Agosto	835	537	186	75
Septiembre	221	260	134	54
Octubre	527	205	153	33
Noviembre	390	231	201	79
Diciembre	600	398	91	47
2012 */	10,248	3,498	2,213	9,370
Enero	1,368	225	202	26
Febrero	980	169	187	745
Marzo	1,064	762	117	1,272
Abril	793	591	151	1,138
Mayo	605	422	233	394
Junio	1,399	259	199	800
Julio	1,254	182	174	657
Agosto	571	220	300	832
Septiembre	373	136	162	1,224
Octubre	686	206	138	1,130
Noviembre	601	118	167	848
Diciembre	554	208	183	304

^{1/} Cifras preliminares

^{1/} Incluye las fracciones de las subpartidas: 04.01.10 y 04.01.20

Con un contenido de materias grasas inferior o igual al 1% en peso; con un contenido de materias grasas superior al 1% pero inferior o igual al 6%, en peso.

^{2/} Incluye las fracciones de las subpartidas: 04.02.10, 04.02.21 y 04.02.29

En polvo, gránulos o demás formas sólidas, con un contenido de materias grasas inferior o igual al 1.5% en peso; sin adición de azúcar ni otro edulcorante; las demás.

^{3/} Incluye las fracciones de la subpartida: 04.02.91

Sin adición de azúcar ni otro edulcorante.

^{4/} Incluye las fracciones de la subpartida: 04.02.99

Las demás.

Fuente: **SIAP** con información de Aduanas, SHCP.

Valor de exportaciones de leche de bovino, régimen definitivo 2006-2012
(Miles de dólares)

Año / Mes	Fluída ^{1/}	En polvo ^{2/}	Evaporada ^{3/}	Condensada ^{4/}
2006	69	13,191	140	720
2007	46	16,063	262	1,305
2008	290	36,407	385	22,514
2009	1,654	18,203	652	12,015
2010	6,032	25,244	1,495	19,916
Enero	1,628	1,047	72	799
Febrero	44	2,468	67	1,082
Marzo	151	1,843	96	940
Abril	133	1,713	81	1,974
Mayo	533	2,369	160	3,548
Junio	585	2,696	60	2,407
Julio	1,332	3,064	153	2,636
Agosto	499	1,703	135	6,137
Septiembre	354	1,829	195	268
Octubre	74	2,317	123	29
Noviembre	230	1,653	133	14
Diciembre	471	2,542	219	84
2011	10,019	22,979	1,787	1,083
Enero	579	2,206	186	52
Febrero	164	2,537	206	81
Marzo	978	1,683	48	83
Abril	416	2,134	145	44
Mayo	307	2,829	105	106
Junio	1,048	2,958	160	104
Julio	1,686	1,537	175	146
Agosto	1,691	2,356	194	118
Septiembre	152	1,099	124	78
Octubre	1,447	938	146	32
Noviembre	658	1,029	209	175
Diciembre	892	1,673	90	64
2012 ^{*/}	8,594	16,523	2,475	18,552
Enero	1,268	991	193	28
Febrero	805	810	210	1,295
Marzo	908	3,195	131	2,193
Abril	731	2,372	173	2,606
Mayo	422	2,004	274	709
Junio	1,270	1,190	208	1,488
Julio	1,161	1,020	239	1,210
Agosto	402	1,373	312	1,778
Septiembre	303	684	186	2,723
Octubre	509	1,054	170	2,220
Noviembre	437	574	184	1,762
Diciembre	378	1,257	195	540

^{*/} Cifras preliminares

^{1/} Incluye las fracciones de las subpartidas: 04.01.10 y 04.01.20

Con un contenido de materias grasas inferior o igual al 1% en peso; con un contenido de materias grasas superior al 1% pero inferior o igual al 6%, en peso.

^{2/} Incluye las fracciones de las subpartidas: 04.02.10, 04.02.21 y 04.02.29

En polvo, gránulos o demás formas sólidas, con un contenido de materias grasas inferior o igual al 1.5% en peso; sin adición de azúcar ni otro edulcorante; las demás.

^{3/} Incluye las fracciones de la subpartida: 04.02.91

Sin adición de azúcar ni otro edulcorante.

^{4/} Incluye las fracciones de la subpartida: 04.02.99

Las demás.

Fuente: **SIAP** con información de Aduanas, SHCP.

**Volumen de importaciones de leche de bovino, régimen definitivo 2006-2012
(Miles de litros y toneladas)**

Año / Mes	Fluída ^{1/}	En polvo ^{2/}	Evaporada ^{3/}	Condensada ^{4/}
	Miles de litros	Toneladas	Toneladas	Toneladas
2006	29,153	143,529	4,859	28,891
2007	73,109	153,170	22,202	26,356
2008	46,899	173,164	8,489	21,024
2009	25,721	186,863	7,257	11,504
2010	25,561	166,108	6,447	13,634
Enero	2,293	8,703	181	454
Febrero	2,036	10,253	533	492
Marzo	2,276	12,855	566	944
Abril	2,179	12,471	556	790
Mayo	2,021	11,679	599	2,211
Junio	2,079	12,746	271	1,002
Julio	1,821	13,336	702	1,479
Agosto	1,849	15,542	709	784
Septiembre	1,972	17,218	674	738
Octubre	2,452	22,693	470	1,693
Noviembre	2,478	15,960	509	1,622
Diciembre	2,104	12,652	677	1,425
2011	25,629	221,948	10,213	15,554
Enero	2,401	9,720	446	641
Febrero	2,132	13,504	476	1,458
Marzo	555	17,837	308	388
Abril	2,027	15,747	261	398
Mayo	2,095	18,758	1,007	1,906
Junio	2,260	28,206	844	799
Julio	2,050	20,270	325	717
Agosto	2,183	17,300	941	1,845
Septiembre	4,166	19,421	1,076	893
Octubre	2,268	19,795	2,225	2,925
Noviembre	1,796	23,195	1,053	2,505
Diciembre	1,696	18,195	1,252	1,080
2012 ^{*/}	30,369	274,567	8,904	18,529
Enero	1,879	18,910	881	22
Febrero	1,970	21,344	740	2,099
Marzo	2,312	25,037	755	2,185
Abril	2,126	24,185	755	942
Mayo	2,434	29,062	570	1,334
Junio	2,383	20,312	485	2,220
Julio	2,794	20,795	481	2,346
Agosto	2,947	21,288	572	2,715
Septiembre	2,793	18,951	859	1,282
Octubre	3,343	37,255	1,530	1,176
Noviembre	2,940	19,930	303	1,329
Diciembre	2,447	17,498	974	879

^{*/} Cifras preliminares

^{1/} Incluye las fracciones de las subpartidas: 04.01.10 y 04.01.20

Con un contenido de materias grasas inferior o igual al 1% en peso; con un contenido de materias grasas superior al 1% pero inferior o igual al 6%, en peso.

^{2/} Incluye las fracciones de las subpartidas: 04.02.10, 04.02.21 y 04.02.29

En polvo, gránulos o demás formas sólidas, con un contenido de materias grasas inferior o igual al 1.5% en peso; sin adición de azúcar ni otro edulcorante; las demás.

^{3/} Incluye las fracciones de la subpartida: 04.02.91

Sin adición de azúcar ni otro edulcorante.

^{4/} Incluye las fracciones de la subpartida: 04.02.99

Las demás.

Fuente: **SIAP** con información de Aduanas, SHCP.

**Valor de importaciones de leche de bovino, régimen definitivo 2006-2012
(Miles de dólares)**

Año / Mes	Flúida ^{1/}	En polvo ^{2/}	Evaporada ^{3/}	Condensada ^{4/}
2006	15,528	327,207	4,905	38,807
2007	42,987	560,043	31,347	39,531
2008	25,259	637,719	10,995	37,583
2009	11,836	388,651	7,094	17,738
2010	14,347	467,369	7,744	20,307
Enero	1,265	25,939	224	921
Febrero	1,148	28,692	510	1,048
Marzo	1,271	35,257	524	1,174
Abril	1,162	33,954	579	1,538
Mayo	1,097	33,468	631	1,798
Junio	1,185	37,404	326	1,791
Julio	1,046	38,878	708	1,932
Agosto	1,062	43,883	744	1,379
Septiembre	1,079	46,215	1,039	1,358
Octubre	1,379	62,002	668	2,607
Noviembre	1,438	45,708	709	2,688
Diciembre	1,215	35,968	1,083	2,072
2011	15,457	782,863	12,894	24,440
Enero	1,311	27,870	502	890
Febrero	1,188	40,772	549	2,882
Marzo	346	58,607	366	538
Abril	1,276	57,296	337	824
Mayo	1,343	67,209	1,281	2,053
Junio	1,470	109,845	1,115	1,394
Julio	1,361	76,145	439	1,361
Agosto	1,484	61,720	1,190	2,096
Septiembre	2,259	68,900	1,384	1,611
Octubre	1,271	70,674	2,772	3,678
Noviembre	1,108	81,758	1,368	4,720
Diciembre	1,040	62,067	1,591	2,393
2012 ^{*/}	18,172	846,513	10,553	29,025
Enero	1,188	61,007	1,027	112
Febrero	1,164	68,371	797	3,898
Marzo	1,335	79,766	892	3,626
Abril	1,199	72,547	884	1,501
Mayo	1,379	84,906	618	2,361
Junio	1,330	56,705	602	3,445
Julio	1,545	58,491	622	3,856
Agosto	1,689	60,853	741	3,940
Septiembre	1,656	57,737	923	1,861
Octubre	2,052	118,202	1,802	1,386
Noviembre	1,959	67,377	413	1,420
Diciembre	1,675	60,551	1,232	1,619

^{*/} Cifras preliminares

^{1/} Incluye las fracciones de las subpartidas: 04.01.10 y 04.01.20

Con un contenido de materias grasas inferior o igual al 1% en peso; con un contenido de materias grasas superior al 1% pero inferior o igual al 6%, en peso.

^{2/} Incluye las fracciones de las subpartidas: 04.02.10, 04.02.21 y 04.02.29 En polvo, gránulos o demás formas sólidas, con un contenido de materias grasas inferior o igual al 1.5% en peso; sin adición de azúcar ni otro edulcorante; las demás.

^{3/} Incluye las fracciones de la subpartida: 04.02.91

Sin adición de azúcar ni otro edulcorante.

^{4/} Incluye las fracciones de la subpartida: 04.02.99

Las demás.

Fuente: **SIAP** con información de Aduanas, SHCP.

**Volumen de exportaciones de derivados de leche de bovino, régimen definitivo 2006-2012
(Miles de litros y toneladas)**

Productos derivados de leche						
Año / Mes	Crema (nata) ^{1/}	Yogurt ^{2/}	Sueros y lactosueros ^{3/}	Mantequilla y pastas p/untar ^{4/}	Grasa butirica ^{5/}	Queso y requeson ^{6/}
	(Miles de litros)	(Toneladas)				
2006	1,364	2,664	2,339	197	257	3,942
2007	1,653	2,944	3,034	1,136	374	3,959
2008	4,091	2,775	2,902	4	36	4,563
2009	2,411	4,650	3,185	10	17	4,221
2010	3,483	4,628	3,418	7.02	1,510	6,152
Enero	247	235	245	-	72	350
Febrero	223	432	236	2.42	126	427
Marzo	144	404	293	-	72	374
Abril	155	339	286	0.18	54	429
Mayo	798	427	294	-	144	395
Junio	294	374	311	-	198	371
Julio	196	417	268	1.40	109	405
Agosto	255	490	316	0.01	118	2,108
Septiembre	192	385	299	-	126	315
Octubre	340	371	331	3.01	126	260
Noviembre	314	363	317	-	162	414
Diciembre	326	391	220	-	203	303
2011	1,739	5,720	4,783	50	1,055	4,138
Enero	67	397	339	-	-	355
Febrero	167	500	311	1.00	101	269
Marzo	285	449	339	1.00	100	267
Abril	229	457	318	-	193	291
Mayo	217	502	359	4.00	249	600
Junio	119	547	371	1.00	72	304
Julio	228	427	468	36.00	228	295
Agosto	309	536	398	2.00	-	374
Septiembre	55	515	476	1.00	-	432
Octubre	17	433	502	3.00	106	379
Noviembre	26	465	448	-	-	279
Diciembre	20	492	454	1.00	5	293
2012 ^{*/}	2,416	5,832	8,340	16	2,662	4,081
Enero	17	454	476	1.52	1	330
Febrero	124	595	424	1.28	271	366
Marzo	339	549	733	7.05	266	325
Abril	167	440	949	0.21	207	327
Mayo	301	644	709	-	187	308
Junio	224	430	765	-	56	260
Julio	106	445	674	0.11	20	379
Agosto	99	604	711	2.00	376	338
Septiembre	204	393	707	0.00	305	504
Octubre	284	447	943	3.00	407	360
Noviembre	312	328	721	0.48	264	218
Diciembre	238	504	529	0.00	303	367

^{*/} Cifras preliminares

^{1/} Derivado de la modificación a la Tarifa de la Ley de los Impuestos Generales de Importación y Exportación, publicada en el D.O.F. del 29 de junio de 2012, a partir del mes de julio las fracciones 0401.30.01 y 0401.30.99 se suprimen, quedando incluidas las siguientes fracciones de reciente creación: 0401.40.01, 0401.50.01, 0401.40.99 y 0401.50.99

^{2/} Incluye las fracciones de la subpartida: 04.03.10

^{3/} Incluye las fracciones de las subpartidas: 04.03.90; 04.04.10 y 04.04.90

^{4/} Incluye las fracciones de las subpartidas: 04.05.10 y 04.05.20

^{5/} Incluye las fracciones de la subpartida: 04.05.90

^{6/} Incluye las fracciones de las subpartidas: 04.06.10; 04.06.20; 04.06.30; 04.06.40 y 04.06.90

Fuente: **SIAP** con información de Aduanas, SHCP.

**Valor de exportaciones de derivados de leche de bovino, régimen definitivo 2006-2012
(Miles de dólares)**

Año / Mes	Productos derivados de leche					
	Crema (nata) ^{1/}	Yogur ^{2/}	Sueros y lactosueros ^{3/}	Mantequilla y pastas p/untar ^{4/}	Grasa butírica ^{5/}	Queso y requesón ^{6/}
2006	2,304	2,894	4,139	574	707	12,799
2007	2,793	2,753	6,126	2,464	993	14,126
2008	4,910	2,965	5,508	13,885	178	19,748
2009	1,654	18,203	5,067	11,368	43	17,525
2010	5,377	4,162	5,925	29,340	5,957.56	17,615
Enero	411	205	391	-	210	1,506
Febrero	331	380	376	9,749	368	1,680
Marzo	244	361	471	-	210	1,498
Abril	202	319	481	0.792	173	1,804
Mayo	912	375	556	-	498	1,601
Junio	374	334	562	-	937	1,420
Julio	329	367	454	8,480	369	1,561
Agosto	423	431	586	0.040	399	1,314
Septiembre	326	348	482	-	427	1,300
Octubre	808	342	561	10,279	427	1,142
Noviembre	491	327	598	-	859	1,566
Diciembre	526	374	406	-	1,081	1,221
2011	3,081	5,681	8,265	229,700	6,876	18,320
Enero	119	374	635	-	-	1,279
Febrero	293	487	531	1,700	622	1,036
Marzo	507	442	666	2,000	585	1,101
Abril	362	482	630	-	1,369	1,361
Mayo	382	600	603	15,000	1,684	2,791
Junio	216	598	723	1,000	488	1,436
Julio	427	420	776	181,000	1,604	1,823
Agosto	549	529	672	5,000	-	1,774
Septiembre	108	490	817	7,000	-	1,844
Octubre	42	385	702	10,000	489	1,379
Noviembre	45	420	699	1,000	-	1,254
Diciembre	30	454	811	6,000	35	1,241
2012 ^{*/}	4,542	5,305	15,790	43,257	12,733	16,039
Enero	35	410	735	4,843	3	1,411
Febrero	217	559	803	2,786	1,459	1,646
Marzo	631	496	1,332	17,191	1,462	1,277
Abril	312	416	2,520	0,514	1,146	1,362
Mayo	541	574	1,239	-	1,036	1,310
Junio	420	370	1,454	-	267	1,070
Julio	199	391	1,233	4,365	75	1,636
Agosto	185	553	1,327	3,556	1,738	1,387
Septiembre	394	323	1,210	2,000	1,215	1,276
Octubre	552	399	1,551	7,000	1,857	1,283
Noviembre	598	329	1,461	1,000	1,221	877
Diciembre	457	486	925	0,002	1,253	1,504

^{*/} Cifras preliminares

^{1/} Derivado de la modificación a la Tarifa de la Ley de los Impuestos Generales de Importación y Exportación, publicada en el D.O.F. del 29 de junio de 2012, a partir del mes de julio las fracciones 0401.30.01 y 0401.30.99 se suprimen, quedando incluidas las siguientes fracciones de reciente creación: 0401.40.01, 0401.50.01, 0401.40.99 y 0401.50.99

^{2/} Incluye las fracciones de la subpartida: 04.03.10

^{3/} Incluye las fracciones de las subpartidas: 04.03.90; 04.04.10 y 04.04.90

^{4/} Incluye las fracciones de las subpartidas: 04.05.10 y 04.05.20

^{5/} Incluye las fracciones de la subpartida: 04.05.90

^{6/} Incluye las fracciones de las subpartidas: 04.06.10; 04.06.20; 04.06.30; 04.06.40 y 04.06.90

Fuente: **SIAP** con información de Aduanas, SHCP.

Volumen de importaciones de derivados de leche de bovino, régimen definitivo 2006-2012
(Miles de litros y toneladas)

Año / Mes	Productos derivados de leche					
	Crema (nata) ^{1/}	Yogurt ^{2/}	Sueros y lactosueros ^{3/}	Mantequilla y pastas p/untar ^{4/}	Grasa butírica ^{5/}	Queso y requesón ^{6/}
	(Miles de litros)	(Toneladas)				
2006	13,711	1,280	109,953	3,875	31,061	78,412
2007	15,233	1,004	120,415	5,818	36,133	85,914
2008	14,043	895	90,323	5,978	23,036	68,148
2009	17,788	902	90,074	4,526	39,187	73,023
2010	14,614	837	86,754	3,704	23,656	80,508
Enero	763	48	7,459	157	3,284	4,737
Febrero	833	56	7,375	416	2,099	5,810
Marzo	814	65	8,902	408	2,025	7,613
Abril	795	61	8,024	74	1,633	6,961
Mayo	687	108	7,673	185	967	7,388
Junio	1,255	139	6,244	280	1,729	8,320
Julio	1,613	86	5,135	341	1,384	7,560
Agosto	1,960	48	7,178	289	1,943	6,913
Septiembre	1,918	79	7,741	248	1,342	5,290
Octubre	1,433	47	7,617	175	1,762	5,929
Noviembre	1,267	61	6,283	491	2,582	5,036
Diciembre	1,276	38	7,123	640	2,905	8,952
2011	9,837	1,107	82,083	3,726	16,280	78,608
Enero	697	79	7,549	140	1,552	6,938
Febrero	668	61	6,845	396	1,434	8,286
Marzo	734	89	4,634	387	2,660	9,368
Abril	668	140	6,791	185	1,575	5,857
Mayo	607	124	6,989	426	905	5,526
Junio	939	169	7,750	508	1,061	5,396
Julio	660	97	6,001	439	1,488	4,955
Agosto	676	99	7,277	231	1,199	4,773
Septiembre	1,250	48	7,325	489	811	5,112
Octubre	949	76	6,372	137	1,480	6,078
Noviembre	829	85	5,630	257	870	8,144
Diciembre	1,160	41	8,920	131	1,246	8,175
2012 ^{7/}	9,033	1,140	84,974	2,267	17,513	99,033
Enero	533	51	5,114	155	1,231	6,813
Febrero	613	91	7,483	94	1,182	7,422
Marzo	762	89	8,834	119	2,037	8,554
Abril	769	111	6,945	61	1,433	8,847
Mayo	522	69	6,153	362	1,350	12,242
Junio	817	151	7,358	205	980	7,840
Julio	337	113	7,828	168	1,173	8,155
Agosto	915	124	7,920	276	2,363	7,786
Septiembre	1,074	121	6,606	174	496	6,061
Octubre	415	100	7,657	284	1,146	6,286
Noviembre	933	101	6,735	195	1,037	9,086
Diciembre	1,343	21	6,342	174	3,084	9,941

^{7/} Cifras preliminares

^{1/} Derivado de la modificación a la Tarifa de la Ley de los Impuestos Generales de Importación y Exportación, publicada en el D.O.F. del 29 de junio de 2012, a partir del mes de julio las fracciones 0401.30.01 y 0401.30.99 se suprimen, quedando incluidas las siguientes fracciones de reciente creación: 0401.40.01, 0401.50.01, 0401.40.99 y 0401.50.99

^{2/} Incluye las fracciones de la subpartida: 04.03.10

^{3/} Incluye las fracciones de las subpartidas: 04.03.90; 04.04.10 y 04.04.90

^{4/} Incluye las fracciones de las subpartidas: 04.05.10 y 04.05.20

^{5/} Incluye las fracciones de la subpartida: 04.05.90

^{6/} Incluye las fracciones de las subpartidas: 04.06.10; 04.06.20; 04.06.30; 04.06.40 y 04.06.90

Fuente: **SIAP** con información de Aduanas, SHCP.

Valor de importaciones de derivados de leche de bovino, régimen definitivo 2006 - 2012
(Miles de dólares)

Año / Mes	Productos derivados de leche					
	Crema (nata) ^{1/}	Yogurt ^{2/}	Sueros y lactosueros ^{3/}	Mantequilla y pastas p/untar ^{4/}	Grasa butírica ^{5/}	Queso y requesón ^{6/}
2006	11,990	2,094	197,951	10,377	70,049	256,777
2007	18,323	1,848	383,343	16,561	104,523	343,986
2008	16,617	1,777	215,130	25,739	107,652	332,770
2009	18,558	1,578	145,775	14,306	94,869	257,308
2010	20,690	1,496	172,533	15,379	104,429	325,015
Enero	566	106	16,013	572	10,966	17,961
Febrero	702	98	16,155	1,429	7,270	22,699
Marzo	644	152	18,855	1,597	8,514	29,923
Abril	645	101	16,392	305	7,220	27,067
Mayo	541	189	14,770	755	4,291	28,973
Junio	1,611	225	9,291	1,205	7,983	32,857
Julio	2,475	155	9,472	1,413	6,389	29,399
Agosto	3,497	77	15,408	1,271	9,260	27,429
Septiembre	3,950	143	15,355	1,047	6,788	22,434
Octubre	2,322	92	15,354	848	8,683	26,256
Noviembre	2,007	96	12,894	2,150	12,601	23,350
Diciembre	1,730	61	12,573	2,786	14,465	36,667
2011	12,062	2,106	199,785	18,998	89,518	359,072
Enero	717	160	14,741	668	7,862	27,838
Febrero	595	98	14,007	1,877	7,766	33,674
Marzo	690	182	14,470	1,837	14,499	37,456
Abril	662	229	17,443	968	8,937	26,494
Mayo	552	266	17,951	2,077	5,676	25,272
Junio	1,240	300	19,850	2,720	6,441	25,612
Julio	732	153	15,037	2,315	9,237	24,945
Agosto	827	233	19,217	1,243	7,098	24,476
Septiembre	2,147	111	18,264	2,521	4,524	25,327
Octubre	1,282	164	15,788	762	7,277	29,332
Noviembre	989	144	13,245	1,340	4,346	39,791
Diciembre	1,629	67	19,772	670	5,855	38,855
2012 ^{*/}	12,199	2,296	196,850	10,123	69,678	445,692
Enero	491	83	13,935	685	5,694	30,363
Febrero	708	190	19,185	445	5,273	32,564
Marzo	911	208	23,192	629	8,542	36,876
Abril	839	174	14,793	300	6,037	37,008
Mayo	490	113	14,788	1,580	5,946	51,879
Junio	1,047	357	15,573	983	4,220	33,681
Julio	504	174	15,315	805	4,438	36,919
Agosto	1,318	208	15,986	1,212	7,798	35,987
Septiembre	1,808	224	14,394	667	1,905	27,807
Octubre	430	192	17,496	1,108	4,299	30,609
Noviembre	1,458	313	15,347	890	3,870	44,084
Diciembre	2,195	59	16,847	820	11,656	47,914

^{*/} Cifras preliminares

^{1/} Derivado de la modificación a la Tarifa de la Ley de los Impuestos Generales de Importación y Exportación, publicada en el D.O.F. del 29 de junio de 2012, a partir del mes de julio las fracciones 0401.30.01 y 0401.30.99 se suprimen, quedando incluidas las siguientes fracciones de reciente creación: 0401.40.01, 0401.50.01, 0401.40.99 y 0401.50.99

^{2/} Incluye las fracciones de la subpartida: 04.03.10

^{3/} Incluye las fracciones de las subpartidas: 04.03.90; 04.04.10 y 04.04.90

^{4/} Incluye las fracciones de las subpartidas: 04.05.10 y 04.05.20

^{5/} Incluye las fracciones de la subpartida: 04.05.90

^{6/} Incluye las fracciones de las subpartidas: 04.06.10; 04.06.20; 04.06.30; 04.06.40 y 04.06.90

Fuente: **SIAP** con información de Aduanas, SHCP.

**Volumen de importaciones de preparaciones a base de productos lácteos, régimen definitivo 2006-2012
(Toneladas)**

Año / Mes	Fracción arancelaria				Total
	19.01.1001 ^{1/}	19.01.9003 ^{2/}	19.01.9004 ^{3/}	19.01.9005 ^{4/}	
2006	9,550	7,761	559	23,822	41,692
2007	8,200	2,369	726	35,391	46,686
2008	7,571	1,260	2,214	20,067	31,112
2009	6,045	1,606	3,598	16,373	27,622
2010 ^{p/}	6,640	2,258	2,699	10,284	21,881
Enero	164	62	194	5	425
Febrero	617	199	46	7	869
Marzo	395	170	6	1,031	1,603
Abril	520	58	209	78	865
Mayo	853	31	209	227	1,320
Junio	632	232	292	334	1,490
Julio	661	146	314	412	1,533
Agosto	521	185	256	2,837	3,799
Septiembre	651	277	277	498	1,701
Octubre	448	286	300	568	1,602
Noviembre	470	300	197	814	1,780
Diciembre	709	313	399	3,473	4,894
2011	6,357	2,127	2,601	19,034	30,119
Enero	289	236	276	54	856
Febrero	401	270	99	517	1,288
Marzo	622	44	112	562	1,339
Abril	436	116	86	419	1,057
Mayo	542	113	150	626	1,430
Junio	502	112	190	619	1,423
Julio	490	70	240	1,500	2,300
Agosto	614	245	376	1,644	2,879
Septiembre	702	142	438	2,841	4,123
Octubre	522	313	168	3,445	4,448
Noviembre	563	364	265	3,418	4,610
Diciembre	674	103	201	3,389	4,367
2012 ^{r/}	7,817	2,592	3,674	13,098	27,181
Enero	284	48	3	798	1,132
Febrero	737	322	135	703	1,898
Marzo	559	170	95	1,016	1,840
Abril	559	303	214	436	1,512
Mayo	1,046	174	275	326	1,821
Junio	1,063	311	49	1,022	2,446
Julio	409	197	102	528	1,235
Agosto	538	364	278	499	1,678
Septiembre	611	109	210	958	1,888
Octubre	557	238	129	2,468	3,392
Noviembre	568	70	243	1,615	2,496
Diciembre	886	286	1,941	2,730	5,843

^{r/} Cifras preliminares

^{1/} Con un contenido de sólidos lácteos superior al 10%, en peso.

^{2/} Preparaciones a base de productos lácteos con un contenido de sólidos lácteos superior al 10%, pero inferior o igual a 50%, en peso, excepto las comprendidas en la fracción 1901.90.04.

^{3/} Preparaciones a base de productos lácteos con un contenido de sólidos lácteos superior al 10%, acondicionadas en envases para la venta al por menor cuya etiqueta contenga indicaciones para la utilización directa del producto en la preparación de los alimentos o postres, por ejemplo.

^{4/} Preparaciones a base de productos lácteos con un contenido de sólidos lácteos superior al 50%, en peso, excepto las comprendidas en la fracción 1901.90.04

Fuente: **SIAP** con información de Aduanas, SHCP.

Valor de importaciones de preparaciones a base de productos lácteos, régimen definitivo 2006-2012
(Miles de dólares)

Año / Mes	Fracción arancelaria				Total
	19.01.1001 ^{1/}	19.01.9003 ^{2/}	19.01.9004 ^{3/}	19.01.9005 ^{4/}	
2006	76,951	21,128	1,579	65,071	164,729
2007	63,582	6,700	1,431	134,056	205,769
2008	66,714	2,873	10,175	85,364	165,126
2009	44,046	4,243	14,738	37,944	100,990
2010 ^{p/}	45,865	9,556	13,021	36,203	104,645
Enero	1,336	100	758	17	2,211
Febrero	4,529	792	95	20	5,437
Marzo	2,635	644	47	3,516	6,843
Abril	3,493	85	1,126	326	5,029
Mayo	5,706	196	1,107	959	7,969
Junio	4,604	1,372	1,457	1,421	8,854
Julio	3,978	381	1,690	1,773	7,822
Agosto	3,680	690	1,284	9,012	14,666
Septiembre	4,488	1,537	1,288	2,140	9,454
Octubre	3,199	958	1,358	2,443	7,957
Noviembre	3,156	982	898	3,377	8,412
Diciembre	5,063	1,819	1,912	11,197	19,990
2011	47,082	8,906	12,543	80,915	149,446
Enero	2,006	802	1,396	253	4,457
Febrero	2,916	926	528	2,329	6,700
Marzo	4,488	206	452	2,496	7,642
Abril	3,177	583	363	1,972	6,095
Mayo	3,574	695	562	2,956	7,787
Junio	3,711	488	959	2,777	7,935
Julio	4,070	185	1,190	6,321	11,766
Agosto	4,498	1,232	2,024	6,976	14,730
Septiembre	5,542	572	2,300	11,978	20,392
Octubre	3,665	1,335	528	14,808	20,336
Noviembre	4,373	1,527	1,224	14,041	21,166
Diciembre	5,061	355	1,017	14,008	20,440
2012 ^{r/}	62,270	10,974	9,713	51,530	134,486
Enero	1,974	167	34	3,893	6,068
Febrero	5,879	1,447	642	3,374	11,341
Marzo	4,549	430	178	4,847	10,005
Abril	4,829	1,405	628	1,907	8,768
Mayo	8,475	620	1,491	1,427	12,012
Junio	7,795	1,428	97	5,044	14,363
Julio	3,919	552	283	2,575	7,328
Agosto	4,548	1,697	1,152	2,168	9,564
Septiembre	4,993	435	860	3,267	9,555
Octubre	4,185	1,173	490	7,785	13,633
Noviembre	4,374	347	1,074	5,582	11,378
Diciembre	6,750	1,272	2,786	9,662	20,469

^{r/} Cifras preliminares

^{1/} Con un contenido de sólidos lácteos superior al 10%, en peso.

^{2/} Preparaciones a base de productos lácteos con un contenido de sólidos lácteos superior al 10%, pero inferior o igual a 50%, en peso, excepto las comprendidas en la fracción 1901.90.04.

^{3/} Preparaciones a base de productos lácteos con un contenido de sólidos lácteos superior al 10%, acondicionadas en envases para la venta al por menor cuya etiqueta contenga indicaciones para la utilización directa del producto en la preparación de los alimentos o postres, por ejemplo.

^{4/} Preparaciones a base de productos lácteos con un contenido de sólidos lácteos superior al 50%, en peso, excepto las comprendidas en la fracción 1901.90.04

Fuente: **SIAP** con información de Aduanas, SHCP.

**Producción de leche de bovino en países seleccionados
(Miles de toneladas)**

País	2008	2009	2010	2011	2012 ^{p/}	2013 ^{el}
Norteamérica						
Canadá	8,270	8,280	8,350	8,400	8,450	8,500
Estados Unidos	86,174	85,880	87,474	89,015	90,560	90,600
México	10,907	10,866	11,033	11,046	11,153	11,150
Subtotal	105,351	105,026	106,857	108,461	110,163	110,250
América del Sur						
Argentina	10,010	10,350	10,600	11,470	11,815	12,230
Brasil	27,820	28,795	29,948	30,715	31,490	32,380
Subtotal	37,830	39,145	40,548	42,185	43,305	44,610
Unión Europea ^{1/}	133,848	133,700	135,472	138,219	140,000	140,700
Europa del Este						
Rusia	32,500	32,600	31,847	31,742	32,150	32,350
Ucrania	11,524	11,370	10,977	10,804	10,900	11,050
Subtotal	44,024	43,970	42,824	42,546	43,050	43,400
Asia						
China	34,300	28,445	29,300	30,700	32,500	34,380
India	44,500	48,160	50,300	53,500	55,500	57,780
Japón	7,982	7,910	7,721	7,474	7,570	7,540
Subtotal	86,782	84,515	87,321	91,674	95,570	99,700
Oceanía						
Australia	9,500	9,326	9,327	9,562	10,015	10,135
Nueva Zelanda	15,580	16,983	17,173	18,965	20,348	20,400
Subtotal	25,080	26,309	26,500	28,527	30,363	30,535
Total	432,915	432,665	439,522	451,612	462,451	469,195

^{p/} Datos preliminares

^{el} Datos estimados

^{1/} Incluye la información de los 27 países miembros de la UE.

Fuente: **SIAP** con información del Dairy World Markets and Trade / FAS / USDA.

**Consumo de leche fluída de bovino en países seleccionados
(Miles de toneladas)**

País	2008	2009	2010	2011	2012 ^{p/}	2013 ^{e/}
Norteamérica						
Canadá	3,145	3,103	3,184	3,164	3,200	3,250
Estados Unidos	28,124	28,550	28,896	28,261	28,755	28,760
México	4,263	5,206	5,167	4,100	4,168	4,171
Subtotal	35,532	36,859	37,247	35,525	36,123	36,181
América del Sur						
Argentina	1,975	2,100	2,130	2,093	2,157	2,232
Brasil	10,684	10,895	11,278	11,429	11,715	12,000
Subtotal	12,659	12,995	13,408	13,522	13,872	14,232
Unión Europea ^{1/}	33,744	33,700	33,738	33,870	33,950	33,950
Europa del Este						
Rusia	12,100	12,114	11,775	11,700	11,205	11,210
Ucrania	3,520	3,483	5,342	5,442	5,345	5,487
Subtotal	15,620	15,597	17,117	17,142	16,550	16,697
Asia						
China	14,581	11,791	12,060	12,600	13,460	14,350
India	44,520	48,160	49,140	51,660	52,000	54,400
Japón	4,442	4,264	4,150	4,058	4,010	3,970
Subtotal	63,543	64,215	65,350	68,318	69,470	72,720
Oceanía						
Australia	2,205	2,272	2,284	2,418	2,454	2,490
Nueva Zelanda	345	300	300	300	300	300
Subtotal	2,550	2,572	2,584	2,718	2,754	2,790
Total	163,648	165,938	169,444	171,095	172,719	176,570

^{p/} Datos preliminares

^{e/} Datos estimados

^{1/} Incluye la información de los 27 países miembros de la UE.

Fuente: **SIAP** con información del Dairy World Markets and Trade / FAS / USDA.

**Hato de vacas lecheras en países seleccionados
(Miles de cabezas)**

País	2008	2009	2010	2011	2012 ^{p/}	2013 ^{e/}
Norteamérica						
Canadá	984	979	981	983	985	985
Estados Unidos	9,315	9,203	9,119	9,194	9,225	9,130
México	6,204	6,400	6,480	6,400	6,350	6,300
Subtotal	16,503	16,582	16,580	16,577	16,560	16,415
América del Sur						
Argentina	2,150	2,100	2,100	2,150	2,193	2,236
Brasil	16,700	17,200	17,600	19,200	19,900	20,450
Subtotal	18,850	19,300	19,700	21,350	22,093	22,686
Unión Europea ^{1/}	24,176	24,192	23,566	23,122	22,877	22,700
Europa del Este						
Rusia	9,800	9,530	8,858	8,650	8,600	8,650
Ucrania	3,096	2,856	2,736	2,631	2,582	2,560
Subtotal	12,896	12,386	11,594	11,281	11,182	11,210
Asia						
China	8,575	7,115	7,320	7,620	8,000	8,400
India	38,500	42,600	43,600	44,900	46,400	48,150
Japón	862	848	830	805	813	810
Subtotal	47,937	50,563	51,750	53,325	55,213	57,360
Oceanía						
Australia	1,640	1,676	1,596	1,620	1,650	1,680
Nueva Zelanda	4,200	4,597	4,680	4,816	5,021	5,075
Subtotal	5,840	6,273	6,276	6,436	6,671	6,755
Total	126,202	129,296	129,466	132,091	134,596	137,126

^{p/} Datos preliminares

^{e/} Datos estimados

^{1/} Incluye la información de los 27 países miembros

Fuente: **SIAP** con información del Dairy World Markets and Trade / FAS / USDA.

**Productividad de leche de bovino en países seleccionados
(Toneladas / cabeza)**

País	2008	2009	2010	2011	2012 ^{p/}	2013 ^{e/}
Norteamérica						
Canadá	8.40	8.46	8.51	8.55	8.58	8.63
Estados Unidos	9.25	9.33	9.59	9.68	9.82	9.92
México	1.76	1.70	1.70	1.73	1.76	1.77
América del Sur						
Argentina	4.66	4.93	5.05	5.33	5.39	5.47
Brasil	1.67	1.67	1.70	1.60	1.58	1.58
Unión Europea ^{1/}						
	5.54	5.53	5.75	5.98	6.12	6.20
Europa del Este						
Rusia	3.32	3.42	3.60	3.67	3.74	3.74
Ucrania	3.72	3.98	4.01	4.11	4.22	4.32
Asia						
China	4.00	4.00	4.00	4.03	4.06	4.09
India	1.16	1.13	1.15	1.19	1.20	1.20
Japón	9.26	9.33	9.30	9.28	9.31	9.31
Oceanía						
Australia	5.79	5.56	5.84	5.90	6.07	6.03
Nueva Zelanda	3.71	3.69	3.67	3.94	4.05	4.02

^{p/} Datos preliminares

^{e/} Datos estimados

^{1/} Incluye la información de los 27 países miembros

Fuente: **SIAP** con información del Dairy World Markets and Trade / FAS / USDA.

**Producción de queso en países seleccionados
(Miles de toneladas)**

País	2008	2009	2010	2011	2012 ^{p/}	2013 ^{e/}
Norteamérica						
Canadá	285	291	297	300	304	304
Estados Unidos	4,496	4,570	4,737	4,807	4,900	5,050
México	188	242	264	270	270	270
Subtotal	4,969	5,103	5,298	5,377	5,474	5,624
América del Sur						
Argentina	525	530	540	572	589	609
Brasil	607	614	648	679	700	722
Subtotal	1,132	1,144	1,188	1,251	1,289	1,331
Unión Europea ^{1/}						
8,717	8,739	8,959	9,035	9,130	9,180	
Europa del Este						
Rusia	430	400	438	425	450	470
Ucrania	249	228	212	185	165	170
Subtotal	679	628	650	610	615	640
Asia						
Corea del Sur	25	23	27	25	25	26
Filipinas	2	2	2	2	2	2
Japón	47	45	48	49	50	51
Subtotal	74	70	77	76	77	79
Oceanía						
Australia	344	321	319	338	385	390
Nueva Zelanda	288	308	268	270	310	300
Subtotal	632	629	587	608	695	690
Total	16,203	16,313	16,759	16,957	17,280	17,544

^{p/} Datos preliminares

^{e/} Datos estimados

^{1/} Incluye la información de los 27 países miembros

Fuente: **SIAP** con información del Dairy World Markets and Trade / FAS / USDA.

**Consumo de queso en países seleccionados
(Miles de toneladas)**

País	2008	2009	2010	2011	2012 ^{p/}	2013 ^{e/}
Norteamérica						
Canadá	310	318	318	313	320	320
Estados Unidos	4,478	4,540	4,638	4,718	4,771	4,894
México	251	311	338	344	356	358
Subtotal	5,039	5,169	5,294	5,375	5,447	5,572
América del Sur						
Argentina	488	495	490	514	530	548
Brasil	605	624	666	715	725	748
Subtotal	1,093	1,119	1,156	1,229	1,255	1,296
Unión Europea ^{1/}						
	8,246	8,245	8,365	8,426	8,455	8,490
Europa del Este						
Rusia	750	690	780	759	790	815
Ucrania	185	160	144	117	111	123
Subtotal	935	850	924	876	901	938
Asia						
Corea del Sur	72	72	88	101	100	104
Japón	234	229	247	264	280	286
Subtotal	306	301	335	365	380	390
Oceanía						
Australia	214	220	225	255	261	265
Nueva Zelanda	22	24	24	30	30	30
Subtotal	236	244	249	285	291	295
Total	15,855	15,928	16,323	16,556	16,729	16,981

^{p/} Datos preliminares

^{e/} Datos estimados

^{1/} Incluye la información de los 27 países miembros

Fuente: **SIAP** con información del Dairy World Markets and Trade / FAS / USDA.

**Importación de queso en países seleccionados
(Miles de toneladas)**

País	2008	2009	2010	2011	2012 ^{p/}	2013 ^{e/}
Norteamérica						
Canadá	26	24	25	25	25	25
Estados Unidos	137	131	110	110	112	103
México	68	73	80	78	90	92
Subtotal	231	228	215	213	227	220
América del Sur						
Argentina	3	3	3	3	3	3
Brasil	5	16	22	39	28	29
Subtotal	8	19	25	42	31	32
Unión Europea ^{1/}	84	84	82	74	80	80
Europa del Este						
Rusia	340	310	353	344	350	355
Ucrania	13	9	11	12	16	18
Subtotal	353	319	364	356	366	373
Asia						
Corea del Sur	47	49	61	76	75	78
Filipinas	14	15	15	20	22	23
Japón	187	184	199	215	230	235
Subtotal	248	248	275	311	327	336
Oceanía						
Australia	70	65	76	72	76	76
Nueva Zelanda	4	6	6	5	5	5
Subtotal	74	71	82	77	81	81
Total	998	969	1,043	1,073	1,112	1,122

^{p/} Datos preliminares

^{e/} Datos estimados

^{1/} Incluye la información de los 27 países miembros

Fuente: **SIAP** con información del Dairy World Markets and Trade / FAS / USDA.

**Exportación de queso en países seleccionados
(Miles de toneladas)**

País	2008	2009	2010	2011	2012 ^{p/}	2013 ^{e/}
Norteamérica						
Canadá	10	9	9	9	9	9
Estados Unidos	131	108	173	224	261	254
México	5	4	6	4	4	4
Subtotal	146	121	188	237	274	267
América del Sur						
Argentina	36	48	45	60	60	62
Brasil	7	6	4	3	3	3
Subtotal	43	54	49	63	63	65
Unión Europea ^{1/}						
	555	578	676	683	755	770
Europa del Este						
Rusia	20	21	11	9	10	10
Ucrania	77	77	79	80	70	65
Subtotal	97	98	90	89	80	75
Oceanía						
Australia	202	162	160	168	165	195
Nueva Zelanda	247	290	265	253	275	285
Subtotal	449	452	425	421	440	480
Total	1,290	1,303	1,428	1,493	1,612	1,657

^{p/} Datos preliminares

^{e/} Datos estimados

^{1/} Incluye la información de los 27 países miembros

Fuente: SIAP con información del Dairy World Markets and Trade / FAS / USDA.

**Producción de mantequilla en países seleccionados
(Miles de toneladas)**

País	2008	2009	2010	2011	2012 ^{p/}	2013 ^{e/}
Norteamérica						
Canadá	85	86	80	85	93	88
Estados Unidos	746	713	709	821	845	820
México	180	171	182	187	190	185
Subtotal	1,011	970	971	1,093	1,128	1,093
América del Sur						
Argentina	61	51	57	63	66	64
Brasil	84	76	78	79	81	83
Subtotal	145	127	135	142	147	147
Unión Europea ^{1/}	2,040	2,030	1,980	2,055	2,100	2,110
Europa del Este						
Rusia	305	246	207	217	210	210
Ucrania	85	75	79	76	85	90
Subtotal	390	321	286	293	295	300
Asia						
India	3,690	3,910	4,162	4,330	4,525	4,750
Japón	72	81	74	63	68	68
Subtotal	3,762	3,991	4,236	4,393	4,593	4,818
Oceanía						
Australia	111	118	132	123	126	126
Nueva Zelanda	413	482	441	472	499	490
Subtotal	524	600	573	595	625	616
Total	7,872	8,039	8,181	8,571	8,888	9,084

^{p/} Datos preliminares

^{e/} Datos estimados

^{1/} Incluye la información de los 27 países miembros

Fuente: **SIAP** con información del Dairy World Markets and Trade / FAS / USDA.

**Consumo de mantequilla en países seleccionados
(Miles de toneladas)**

País	2008	2009	2010	2011	2012 ^{p/}	2013 ^{e/}
Norteamérica						
Canadá	88	96	90	93	96	97
Estados Unidos	689	694	683	757	808	785
México	229	224	231	223	230	230
Subtotal	1,006	1,014	1,004	1,073	1,134	1,112
América del Sur						
Argentina	37	34	38	34	46	42
Brasil	81	81	75	78	80	82
Subtotal	118	115	113	112	126	124
Unión Europea ^{1/}	1,946	1,894	1,934	1,982	2,020	2,020
Europa del Este						
Rusia	453	349	320	330	340	343
Ucrania	82	90	84	79	91	93
Subtotal	535	439	404	409	431	436
Asia						
India	3,680	3,910	4,170	4,320	4,510	4,750
Japón	83	74	85	81	78	77
Taiwán	9	14	16	18	17	19
Subtotal	3,772	3,998	4,271	4,419	4,605	4,846
Oceanía						
Australia	64	60	73	78	82	83
Nueva Zelanda	21	20	20	20	21	21
Subtotal	85	80	93	98	103	104
Total	7,462	7,540	7,819	8,093	8,419	8,642

^{p/} Datos preliminares

^{e/} Datos estimados

^{1/} Incluye la información de los 27 países miembros

Fuente: **SIAP** con información del Dairy World Markets and Trade / FAS / USDA.

**Importación de mantequilla en países seleccionados
(Miles de toneladas)**

País	2008	2009	2010	2011	2012 ^{p/}	2013 ^{e/}
Norteamérica						
Canadá	7	12	8	10	7	7
Estados Unidos	16	17	10	12	14	14
México	49	53	49	36	40	45
Subtotal	72	82	67	58	61	66
Brasil						
	1	7	2	0	1	1
Unión Europea ^{1/}						
	84	93	66	63	65	65
Europa del Este						
Ucrania	3	16	6	5	7	5
Rusia	150	107	114	116	130	135
Subtotal	153	123	120	121	137	140
Asia						
India	5	28	25	0	12	5
Japón	18	0	2	14	10	9
Taiwán	9	14	16	18	17	19
Subtotal	32	42	43	32	39	33
Oceanía						
Australia	20	18	19	19	24	21
Nueva Zelanda	1	1	1	1	1	1
Subtotal	21	19	20	20	25	22
Total	363	366	318	294	328	327

^{p/} Datos preliminares

^{e/} Datos estimados

^{1/} Incluye la información de los 27 países miembros

Fuente: **SIAP** con información del Dairy World Markets and Trade / FAS / USDA.

**Exportación de mantequilla en países seleccionados
(Miles de toneladas)**

País	2008	2009	2010	2011	2012 ^{p/}	2013 ^{e/}
Norteamérica						
Canadá	1	3	1	0	0	1
Estados Unidos	89	30	59	65	47	52
Subtotal	90	33	60	65	47	53
América del Sur						
Argentina	24	17	16	28	21	25
Brasil	4	2	5	1	2	2
Subtotal	28	19	21	29	23	27
Unión Europea 1'	153	149	154	124	130	150
Europa del Este						
Ucrania	6	1	1	2	1	2
Asia						
India	15	28	11	11	15	15
Oceanía						
Australia	58	87	58	45	60	65
Nueva Zelanda	351	492	429	449	480	474
Subtotal	409	579	487	494	540	539
Total	701	809	734	725	756	786

^{p/} Datos preliminares

^{e/} Datos estimados

^{1'} Incluye la información de los 27 países miembros

Fuente: **SIAP** con información del Dairy World Markets and Trade / FAS / USDA.

**Producción de leche descremada en polvo en países seleccionados
(Miles de toneladas)**

País	2008	2009	2010	2011	2012 ^{p/}	2013 ^{e/}
Norteamérica						
Canadá	90	83	72	76	86	82
Estados Unidos	859	786	824	889	965	930
México	24	25	13	13	12	13
Subtotal	973	894	909	978	1,063	1,025
América del Sur						
Argentina	25	33	35	39	40	41
Brasil	128	125	130	132	141	146
Subtotal	153	158	165	171	181	187
Unión Europea ^{1/}	980	1,080	1,060	1,180	1,270	1,290
Europa del Este						
Rusia	120	70	42	57	55	70
Ucrania	65	51	53	43	48	50
Subtotal	185	121	95	100	103	120
Asia						
Corea del Sur	20	15	10	4	4	5
China	53	54	55	56	57	58
India	345	360	380	430	450	455
Japón	158	167	156	137	140	140
Subtotal	576	596	601	627	651	658
Oceanía						
Australia	177	203	222	230	235	235
Nueva Zelanda	252	385	344	366	386	380
Subtotal	429	588	566	596	621	615
Total	3,296	3,437	3,396	3,652	3,889	3,895

^{p/} Datos preliminares

^{e/} Datos estimados

^{1/} Incluye la información de los 27 países miembros

Fuente: SIAP con información del Dairy World Markets and Trade / FAS / USDA.

**Consumo de leche descremada en polvo en países seleccionados
(Miles de toneladas)**

País	2008	2009	2010	2011	2012 ^{p/}	2013 ^{e/}
Norteamérica						
Canadá	62	84	72	70	76	71
Estados Unidos	454	568	434	444	530	486
México	176	190	168	207	237	238
Subtotal	692	842	674	721	843	795
América del Sur						
Argentina	9	17	18	19	21	22
Brasil	134	135	144	163	170	176
Subtotal	143	152	162	182	191	198
Unión Europea ^{1/}						
	808	596	749	807	735	735
Europa del Este						
Rusia	180	175	159	128	125	140
Ucrania	21	32	41	23	29	30
Subtotal	201	207	200	151	154	170
Asia						
Corea del Sur	26	25	21	38	24	30
China	107	124	144	186	252	288
Filipinas	65	89	97	92	95	95
India	310	355	390	410	425	465
Indonesia	156	172	184	197	205	210
Japón	170	152	162	157	152	150
Subtotal	834	917	998	1,080	1,153	1,238
Oceanía						
Australia	49	50	51	68	70	71
Nueva Zelanda	1	1	3	3	3	4
Subtotal	50	51	54	71	73	75
Total	2,728	2,765	2,837	3,012	3,149	3,211

^{p/} Datos preliminares

^{e/} Datos estimados

^{1/} Incluye la información de los 27 países miembros

Fuente: **SIAP** con información del Dairy World Markets and Trade / FAS / USDA.

**Importación de leche descremada en polvo en países seleccionados
(Miles de toneladas)**

País	2008	2009	2010	2011	2012 ^{p/}	2013 ^{e/}
Norteamérica						
Canadá	4	3	3	3	3	2
Estados Unidos	1	0	0	0	3	0
México	152	165	155	194	225	225
Subtotal	157	168	158	197	231	227
América del Sur						
Brasil	7	11	14	31	29	30
Unión Europea ^{1/}						
	7	6	4	0	0	0
Europa del Este						
Rusia	75	105	117	71	70	70
Ucrania	0	8	2	2	4	3
Subtotal	75	113	119	73	74	73
África						
Argelia	105	93	98	129	105	110
Asia						
Corea del Sur	5	10	8	34	20	25
China	55	70	89	130	195	230
Filipinas	80	112	110	111	105	110
India	0	3	20	32	25	0
Indonesia	159	178	189	196	205	215
Japón	32	34	30	27	32	32
Subtotal	331	407	446	530	582	612
Oceanía						
Australia	4	4	5	5	4	5
Nueva Zelanda	1	4	3	2	5	4
Subtotal	5	8	8	7	9	9
Total	687	806	847	967	1,030	1,061

^{p/} Datos preliminares

^{e/} Datos estimados

^{1/} Incluye la información de los 27 países miembros

Fuente: SIAP con información del Dairy World Markets and Trade / FAS / USDA.

**Exportación de leche descremada en polvo en países seleccionados
(Miles de toneladas)**

País	2008	2009	2010	2011	2012 ^{p/}	2013 ^{e/}
Norteamérica						
Canadá	11	10	6	10	10	10
Estados Unidos	391	248	384	436	455	442
Subtotal	402	258	390	446	465	452
América del Sur						
Argentina	14	13	20	18	19	20
Brasil	1	1	0	0	0	0
Subtotal	15	14	20	18	19	20
Unión Europea ^{1/}	179	231	379	518	585	555
Europa del Este						
Rusia	15	0	0	0	0	0
Ucrania	44	27	14	22	23	23
Subtotal	59	27	14	22	23	23
Asia						
China	1	0	0	0	0	0
Filipinas	15	15	15	17	12	15
India	35	15	18	3	3	5
Indonesia	5	5	1	1	1	1
Subtotal	56	35	34	21	16	21
Oceanía						
Australia	120	167	160	140	159	189
Nueva Zelanda	242	408	343	362	380	390
Subtotal	362	575	503	502	539	579
Total	1,073	1,140	1,340	1,527	1,647	1,650

^{p/} Datos preliminares

^{e/} Datos estimados

^{1/} Incluye la información de los 27 países miembros

Fuente: **SIAP** con información del Dairy World Markets and Trade / FAS / USDA.

**Producción de leche entera en polvo en países seleccionados
(Miles de toneladas)**

País	2008	2009	2010	2011	2012 ^{p/}	2013 ^{e/}
Estados Unidos	23	27	32	30	26	25
América del Sur						
Argentina	200	210	210	309	318	329
Brasil	572	473	500	515	531	549
Chile	80	55	63	73	69	69
Subtotal	852	738	773	897	918	947
Unión Europea ^{1/}	840	790	780	685	660	660
Europa del Este						
Rusia	95	50	40	70	65	65
Ucrania	30	16	15	10	11	11
Subtotal	125	66	69	80	76	76
Asia						
China	1,120	977	1,030	1,100	1,155	1,210
Indonesia	48	56	62	66	70	74
Taiwán	2	0	0	0	0	0
Subtotal	1,170	1,033	1,092	1,166	1,225	1,284
Oceanía						
Australia	142	137	147	148	140	145
Nueva Zelanda	677	768	947	1,141	1,250	1,270
Subtotal	819	905	1,094	1,289	1,390	1,415
Total	3,829	3,559	3,840	4,147	4,295	4,407

^{p/} Datos preliminares

^{e/} Datos estimados

^{1/} Incluye la información de los 27 países miembros

Fuente: **SIAP** con información del Dairy World Markets and Trade / FAS / USDA.

**Consumo de leche entera en polvo en países seleccionados
(Miles de toneladas)**

País	2008	2009	2010	2011	2012 ^{p/}	2013 ^{e/}
Estados Unidos	14	35	29	27	19	23
América del Sur						
Argentina	75	54	75	89	91	92
Brasil	512	517	532	569	585	603
Subtotal	587	571	607	658	676	695
Unión Europea ^{1/}	356	331	335	297	277	282
Europa del Este						
Rusia	130	71	79	88	81	81
Ucrania	9	12	9	9	10	10
Subtotal	139	83	88	97	91	91
África						
Argelia	160	172	182	190	180	185
Asia						
China	954	1,064	1,373	1,433	1,493	1,613
Filipinas	9	9	10	6	10	11
Indonesia	91	106	112	118	126	128
Taiwán	18	28	26	32	30	31
Subtotal	1,072	1,207	1,521	1,589	1,659	1,783
Oceanía						
Australia	27	28	45	40	42	41
Nueva Zelanda	1	1	1	2	2	2
Subtotal	28	28	29	30	31	31
Total	2,356	2,427	2,791	2,888	2,933	3,090

^{p/} Datos preliminares

^{e/} Datos estimados

^{1/} Incluye la información de los 27 países miembros

Fuente: **SIAP** con información del Dairy World Markets and Trade / FAS / USDA.

**Importación de leche entera en polvo en países seleccionados
(Miles de toneladas)**

País	2008	2009	2010	2011	2012 ^{p/}	2013 ^{e/}
Estados Unidos	16	18	7	5	5	8
América del Sur						
Argentina	1	1	0	0	0	0
Brasil	23	57	37	55	56	57
Subtotal	24	58	37	55	56	57
Unión Europea ^{1/}	1	1	2	2	2	2
Europa del Este						
Rusia	45	30	41	20	18	18
Ucrania	0	1	0	1	1	1
Subtotal	45	31	41	21	19	19
África						
Argelia	153	200	167	203	175	185
Asia						
China	46	177	326	320	365	410
Filipinas	45	36	40	30	32	34
Indonesia	44	50	50	52	56	58
Taiwán	16	28	26	32	30	31
Subtotal	151	291	442	434	483	533
Oceanía						
Australia	13	15	15	13	9	10
Nueva Zelanda	1	1	2	1	1	1
Subtotal	14	16	17	14	10	11
Total	404	615	713	734	750	815

^{p/} Datos preliminares

^{e/} Datos estimados

^{1/} Incluye la información de los 27 países miembros

Fuente: **SIAP** con información del Dairy World Markets and Trade / FAS / USDA.

**Exportación de leche entera en polvo en países seleccionados
(Miles de toneladas)**

País	2008	2009	2010	2011	2012 ^{p/}	2013 ^{e/}
Estados Unidos	25	9	10	8	12	10
América del Sur						
Argentina	138	157	128	201	231	239
Brasil	83	13	5	1	2	3
Chile	15	14	9	14	14	14
Subtotal	236	184	142	216	247	256
Unión Europea ^{1/}	485	463	447	390	385	380
Europa del Este						
Rusia	10	9	2	2	2	2
Ucrania	21	5	6	2	2	2
Subtotal	31	14	8	4	4	4
Asia						
China	62	10	3	9	10	11
Filipinas	36	27	30	24	22	23
Subtotal	98	37	33	33	32	34
Oceanía						
Australia	111	133	115	116	110	114
Nueva Zelanda	607	818	949	1,110	1,225	1,295
Subtotal	718	951	1,064	1,226	1,335	1,409
Total	1,593	1,658	1,704	1,877	2,015	2,093

^{p/} Datos preliminares

^{e/} Datos estimados

^{1/} Incluye la información de los 27 países miembros

Fuente: **SIAP**, con información del Dairy World Markets and Trade / FAS / USDA.

**Principales países importadores de leche descremada en polvo */
(toneladas)**

País	2006	2007	2008	2009	2010	Promedio 2006-2010
Mexico	111,033	120,898	152,467	165,067	154,897	140,872
Holanda	164,933	110,759	106,327	101,551	131,295	122,973
Indonesia	86,362	90,767	77,102	103,801	132,227	98,052
Filipinas	96,675	90,508	78,163	87,023	108,157	92,105
Argelia	67,773	91,075	104,768	92,628	102,650	91,779
Italia	93,488	85,205	79,406	79,780	90,978	85,771
China	82,446	61,367	69,007	89,679	107,074	81,915
Malasia	59,154	83,933	78,201	84,027	87,790	78,621
Bélgica	32,987	49,857	46,558	68,495	80,456	55,671
Rusia	5,394	10,253	11,535	8,317	63,742	19,848

[/] Leche descremada con un contenido de materias grasas inferiores al 1.5% en peso.

Fuente: FAOSTAT 2013

**Principales países importadores de leche entera en polvo */
(toneladas)**

País	2006	2007	2008	2009	2010	Promedio 2006-2010
Argelia	181,957	160,438	152,584	200,175	150,623	169,155
China	102,812	99,733	71,363	204,440	355,701	166,810
Venezuela	61,042	107,905	158,121	210,439	76,707	122,843
Nigeria	77,354	200,775	46,853	70,759	72,622	93,673
Arabia Saudita	74,746	73,716	73,850	64,545	93,101	75,992
Singapur	60,092	61,403	73,247	73,870	82,531	70,229
Sri Lanka	68,100	61,600	56,995	56,022	67,065	61,956
Emiratos Árabes Unidos	62,654	40,266	52,986	87,579	65,436	61,784
Omán	41,697	44,401	73,838	73,339	57,821	58,219
Bélgica	55,027	58,073	54,438	44,734	52,533	52,961

[/] Leche entera en forma de polvo, gránulos u otras formas sólidas que puede contener azúcar u otros edulcorantes añadidos.

Fuente: FAOSTAT 2013

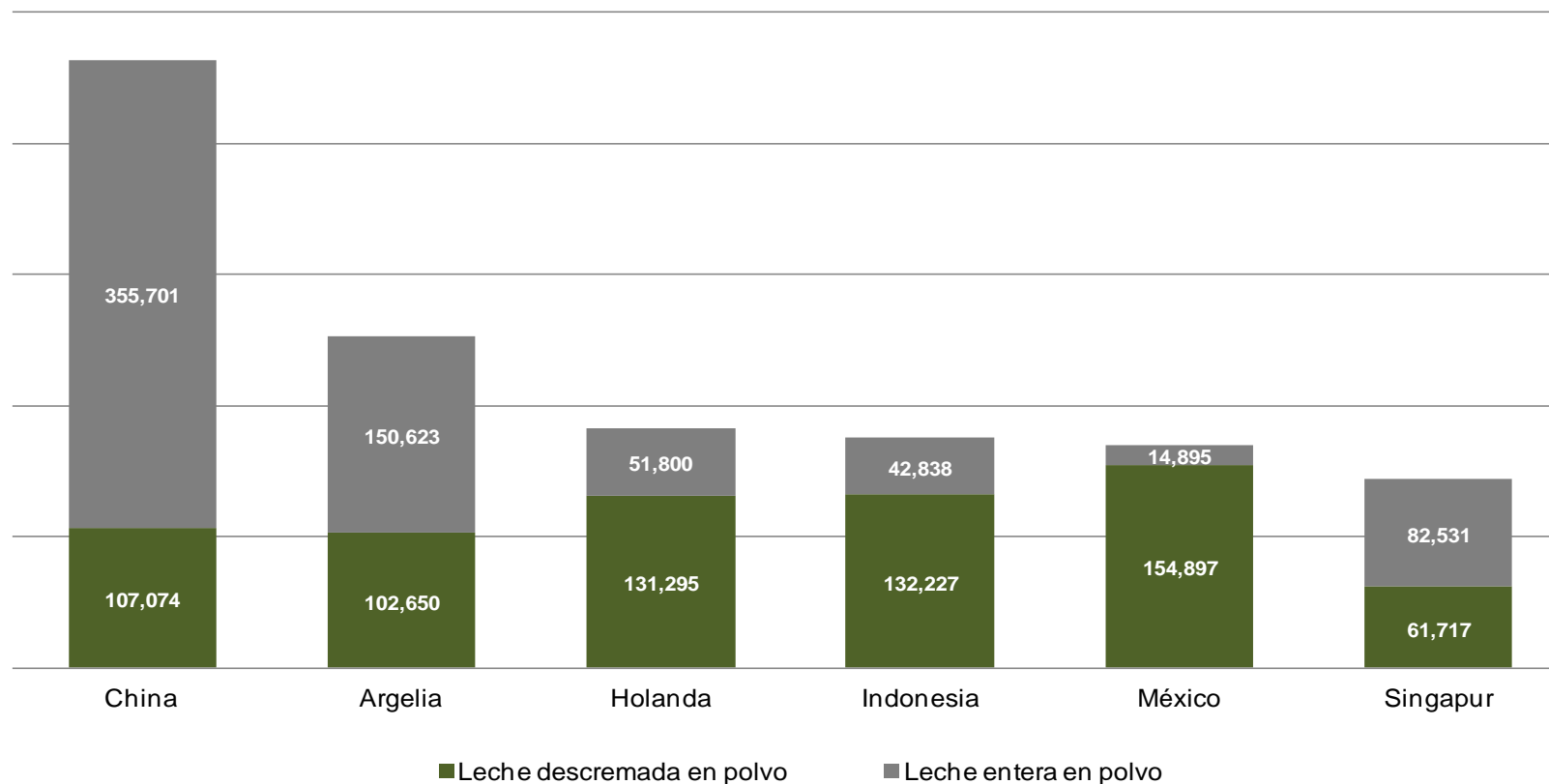
**Principales países importadores de leche en polvo */
(toneladas)**

País	2006	2007	2008	2009	2010	Promedio 2006-2010
Argelia	249,730	251,513	257,352	292,803	253,273	260,934
China	185,258	161,100	140,370	294,119	462,775	248,724
Holanda	241,913	167,311	160,957	162,135	183,095	183,082
México	153,972	166,459	175,660	191,587	169,792	171,494
Indonesia	170,822	175,510	161,438	154,112	175,065	167,389
Singapur	120,106	123,768	127,595	135,301	144,248	130,204
Filipinas	135,835	127,100	122,756	120,110	139,992	129,159
Nigeria	95,207	273,757	76,220	94,790	99,929	127,981
Venezuela	67,339	110,866	165,749	213,411	81,074	127,688
Arabia Saudita	128,238	137,150	108,078	118,799	133,084	125,070

*/ Incluye leche descremada con un contenido de materias grasas inferiores al 1.5% en peso y leche entera en forma de polvo, gránulos u otras formas sólidas que puede contener azúcar u otros edulcorantes añadidos.

Fuente: **FAOSTAT 2013**

**Principales importadores de leche en polvo, 2010
(toneladas)**



Fuente: **FAOSTAT 2013** .

**Hato de vacas lecheras en Estados Unidos de América
(Miles de cabezas)**

Hato lechero							
Mes / Año	2007	2008	2009	2010	2011	2012 ^{p/}	Variación 2012 / 11 (porcentaje)
Enero	9,135	9,276	9,312	9,089	9,160	9,242	0.9
Febrero	9,136	9,287	9,289	9,092	9,163	9,254	1.0
Marzo	9,142	9,295	9,283	9,099	9,180	9,267	0.9
Abril	9,132	9,307	9,282	9,108	9,182	9,271	1.0
Mayo	9,138	9,318	9,274	9,119	9,194	9,260	0.7
Junio	9,144	9,321	9,230	9,129	9,196	9,239	0.5
Julio	9,153	9,335	9,187	9,135	9,198	9,226	0.3
Agosto	9,159	9,331	9,159	9,123	9,200	9,221	0.2
Septiembre	9,166	9,323	9,120	9,121	9,201	9,196	-0.1
Octubre	9,181	9,324	9,096	9,123	9,212	9,186	-0.3
Noviembre	9,146	9,333	9,091	9,125	9,213	9,197	-0.2
Diciembre	9,150	9,334	9,082	9,141	9,223	9,213	-0.1
Anual	9,149	9,315	9,201	9,117	9,194	9,231	0.4

^{p/} Datos preliminares

Fuente: **SIAP** con información de Milk Production / National Agricultural Statistics Service (NASS) / USDA

**Rendimiento estimado mensual de leche de bovino en Estados Unidos de América
(Kilogramos /cabeza)**

Rendimiento							
Mes / Año	2007	2008	2009	2010	2011	2012 ^{p/}	Variación 2012 / 11 (porcentaje)
Enero	775	781	786	800	811	835	2.9
Febrero	711	741	720	736	746	799	7.1
Marzo	800	803	806	828	840	866	3.2
Abril	783	786	789	817	823	842	2.4
Mayo	803	813	822	848	852	862	1.1
Junio	768	776	783	812	815	819	0.5
Julio	779	777	791	816	813	816	0.3
Agosto	769	766	779	800	810	808	-0.2
Septiembre	736	736	748	773	778	773	-0.6
Octubre	759	760	769	791	802	803	0.2
Noviembre	745	739	752	770	779	790	1.4
Diciembre	775	773	788	802	814	828	1.7
Anual	767	771	778	799	807	820	1.6

^{p/} Datos preliminares

Fuente: **SIAP** con información de Milk Production / National Agricultural Statistics Service (NASS) / USDA

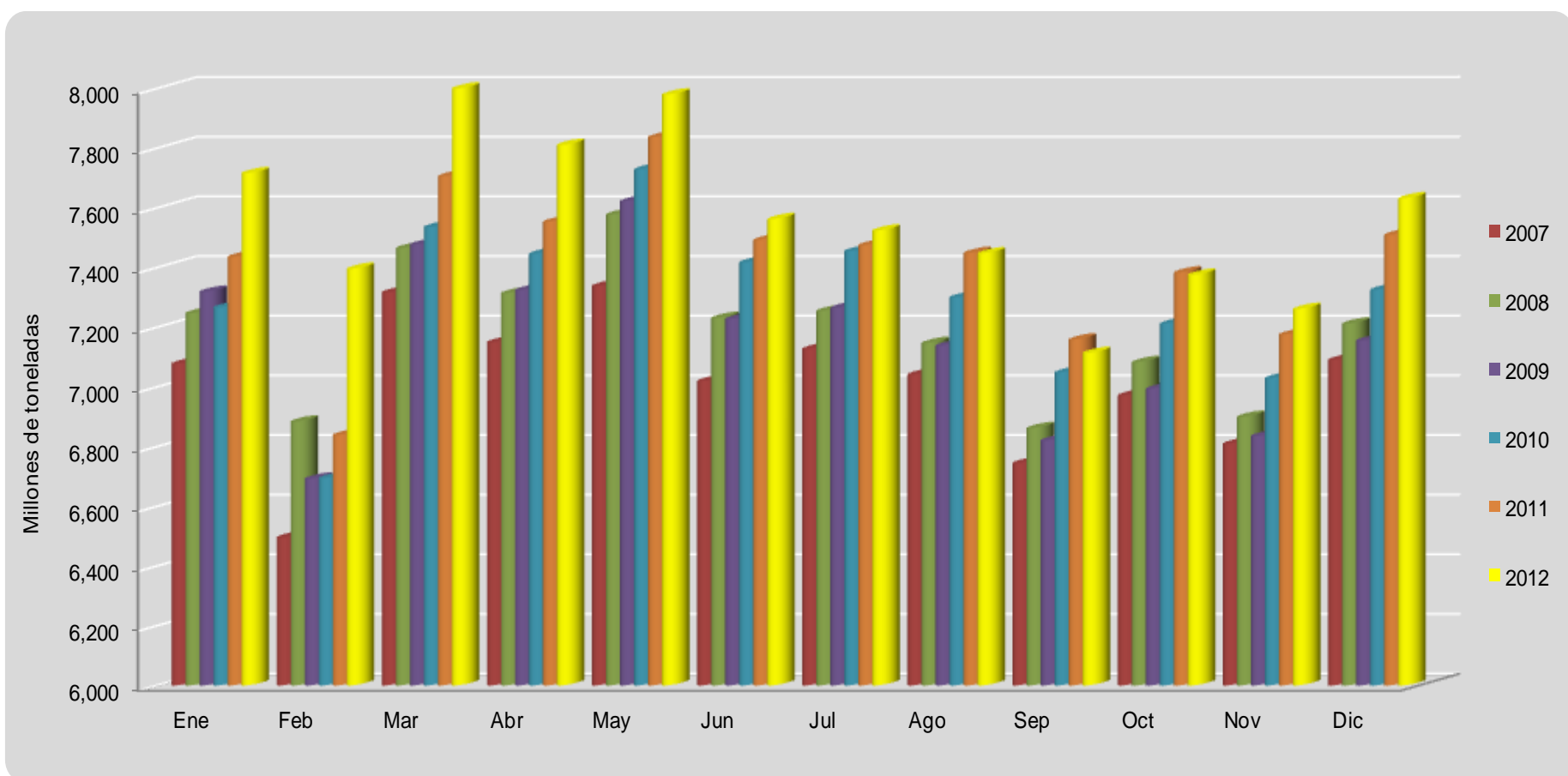
Producción estimada mensual de leche de bovino en Estados Unidos de América 2007-2012
(Millones de toneladas)

Producción							
Mes / Año	2007	2008	2009	2010	2011	2012 ^{p/}	Variación 2011/10 (porcentaje)
Enero	7,078	7,247	7,319	7,267	7,436	7,716	3.8
Febrero	6,496	6,884	6,692	6,694	6,839	7,396	8.1
Marzo	7,317	7,465	7,477	7,536	7,706	8,029	4.2
Abril	7,150	7,314	7,325	7,446	7,553	7,811	3.4
Mayo	7,339	7,578	7,623	7,729	7,837	7,980	1.8
Junio	7,020	7,231	7,228	7,418	7,493	7,562	0.9
Julio	7,128	7,255	7,266	7,455	7,475	7,524	0.7
Agosto	7,042	7,147	7,138	7,300	7,449	7,448	0.0
Septiembre	6,745	6,862	6,821	7,049	7,159	7,114	-0.6
Octubre	6,972	7,083	6,994	7,212	7,384	7,376	-0.1
Noviembre	6,810	6,900	6,836	7,030	7,176	7,261	1.2
Diciembre	7,091	7,212	7,155	7,326	7,510	7,632	1.6
Anual	84,188	86,178	85,874	87,463	89,017	90,849	2.1

^{p/} Datos preliminares

Fuente: **SIAP** con información de Milk Production / National Agricultural Statistics Service (NASS) / USDA

Producción estimada mensual de leche de bovino en Estados Unidos de América 2007-2012



^{p/} Datos preliminares

Fuente: **SIAP** con información de Milk Production / National Agricultural Statistics Service (NASS) / USDA.

**Precio promedio mensual de productos lácteos en los Estados Unidos de América 2007-2012
(Dólares / tonelada)**

Años / mes	NDM ^{1/}	Queso cheddar (Blocks de 40 libras)			Mantequilla	Suero en polvo
		MN / WI ^{2/}	Otros estados	EUA		
2007	3,740	4,005	3,804	3,819	2,970	1,328
2008	2,717	4,336	4,127	4,140	3,167	547
2009	2,043	3,007	2,829	2,843	2,683	573
2010	2,597	3,503	3,343	3,356	3,752	824
2011	3,319	4,154	3,967	3,981	4,299	1,175
2012 ^{p/}	2,925	3,597	3,362	3,751	3,526	1,306
Enero	3,070	3,718	3,469	3,487	3,506	1,522
Febrero	3,041	3,580	3,339	3,358	3,243	1,411
Marzo	2,936	3,491	3,279	3,319	3,195	1,321
Abril ^{4/}	2,747	n.d.	n.d.	3,345	3,186	1,302
Mayo	2,546	n.d.	n.d.	3,357	3,011	1,187
Junio	2,430	n.d.	n.d.	3,491	3,084	1,105
Julio	2,589	n.d.	n.d.	3,648	3,392	1,107
Agosto	2,765	n.d.	n.d.	3,854	3,717	1,180
Septiembre	3,035	n.d.	n.d.	4,097	4,028	1,289
Octubre	3,227	n.d.	n.d.	4,490	4,226	1,368
Noviembre	3,327	n.d.	n.d.	4,518	4,151	1,423
Diciembre	3,388	n.d.	n.d.	4,043	3,577	1,456

^{p/} Datos preliminares

^{1/} Leche descremada en polvo

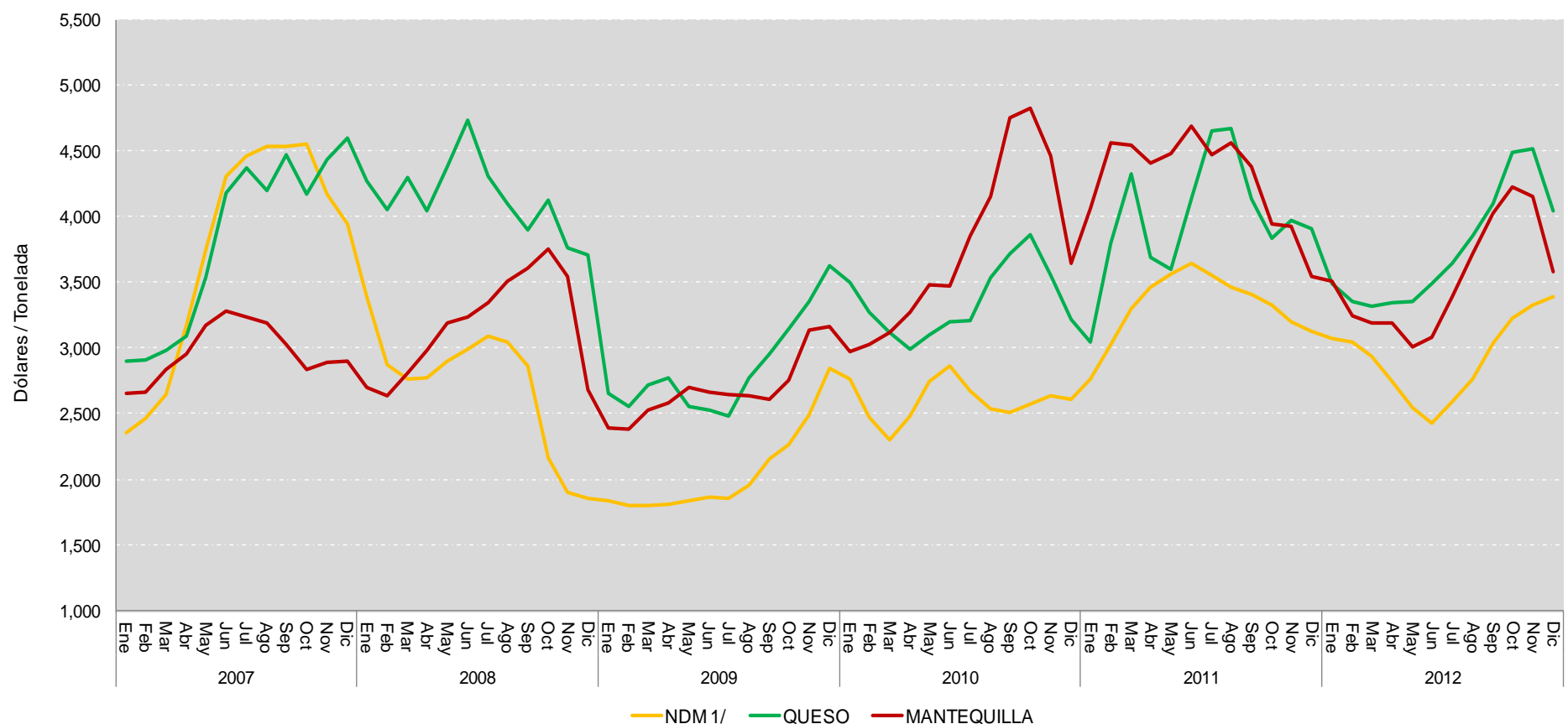
^{2/} Minnesota-Wisconsin

^{3/} A partir de julio de 2010, precios ponderados sobre el volumen total de ventas de cada mes.

^{4/} Desde este mes, la estimación del precio del queso cheddar solo se calcula para todo el país de conformidad con el National Dairy Products Sales Report.

Fuente: **SIAP** con información del Dairy Products Prices / NASS / USDA.

Precio promedio mensual de productos lácteos en los Estados Unidos de América 2007-2012



^{1/} Leche descremada en polvo

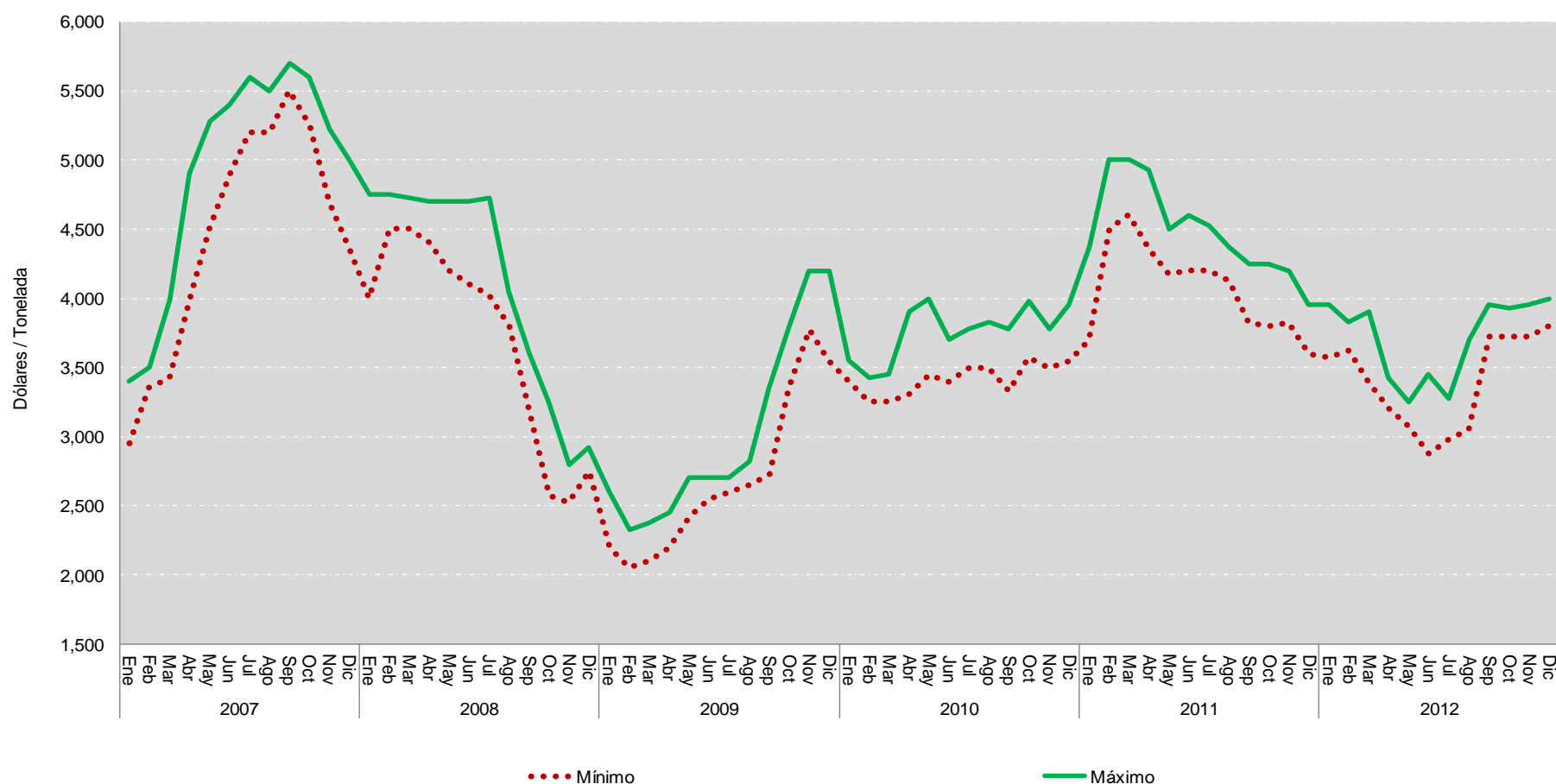
Fuente: **SIAP** con información del Dairy Products Prices / NASS / USDA.

Leche entera en polvo
Precios FOB en mercados europeos 2007-2012
(Dólares /tonelada)

Mes	2007		2008		2009		2010		2011		2012	
	Mínimo	Máximo	Mínimo	Máximo	Mínimo	Máximo	Mínimo	Máximo	Mínimo	Máximo	Mínimo	Máximo
Enero	2,950	3,400	4,000	4,750	2,200	2,600	3,400	3,550	3,700	4,375	3,575	3,950
Febrero	3,350	3,500	4,500	4,750	2,050	2,325	3,250	3,425	4,500	5,000	3,625	3,825
Marzo	3,425	4,000	4,500	4,725	2,100	2,375	3,250	3,450	4,600	5,000	3,400	3,900
Abril	4,000	4,900	4,400	4,700	2,200	2,450	3,300	3,900	4,350	4,925	3,200	3,425
Mayo	4,500	5,280	4,200	4,700	2,425	2,700	3,450	4,000	4,175	4,500	3,075	3,250
Junio	4,900	5,400	4,100	4,700	2,550	2,700	3,400	3,700	4,200	4,600	2,875	3,450
Julio	5,200	5,600	4,025	4,725	2,600	2,700	3,500	3,775	4,200	4,525	2,975	3,275
Agosto	5,200	5,500	3,800	4,050	2,650	2,825	3,500	3,825	4,125	4,375	3,050	3,700
Septiembre	5,500	5,700	3,200	3,600	2,725	3,350	3,325	3,775	3,825	4,250	3,725	3,950
Octubre	5,250	5,600	2,575	3,250	3,350	3,800	3,575	3,975	3,800	4,250	3,725	3,925
Noviembre	4,700	5,225	2,525	2,800	3,775	4,200	3,500	3,775	3,825	4,200	3,725	3,950
Diciembre	4,350	5,000	2,750	2,925	3,550	4,200	3,550	3,950	3,600	3,950	3,800	4,000

Fuente: **SIAP** con información del International Dairy Market News / AMS / USDA.

Leche entera en polvo
Precios FOB en mercados europeos 2007-2012



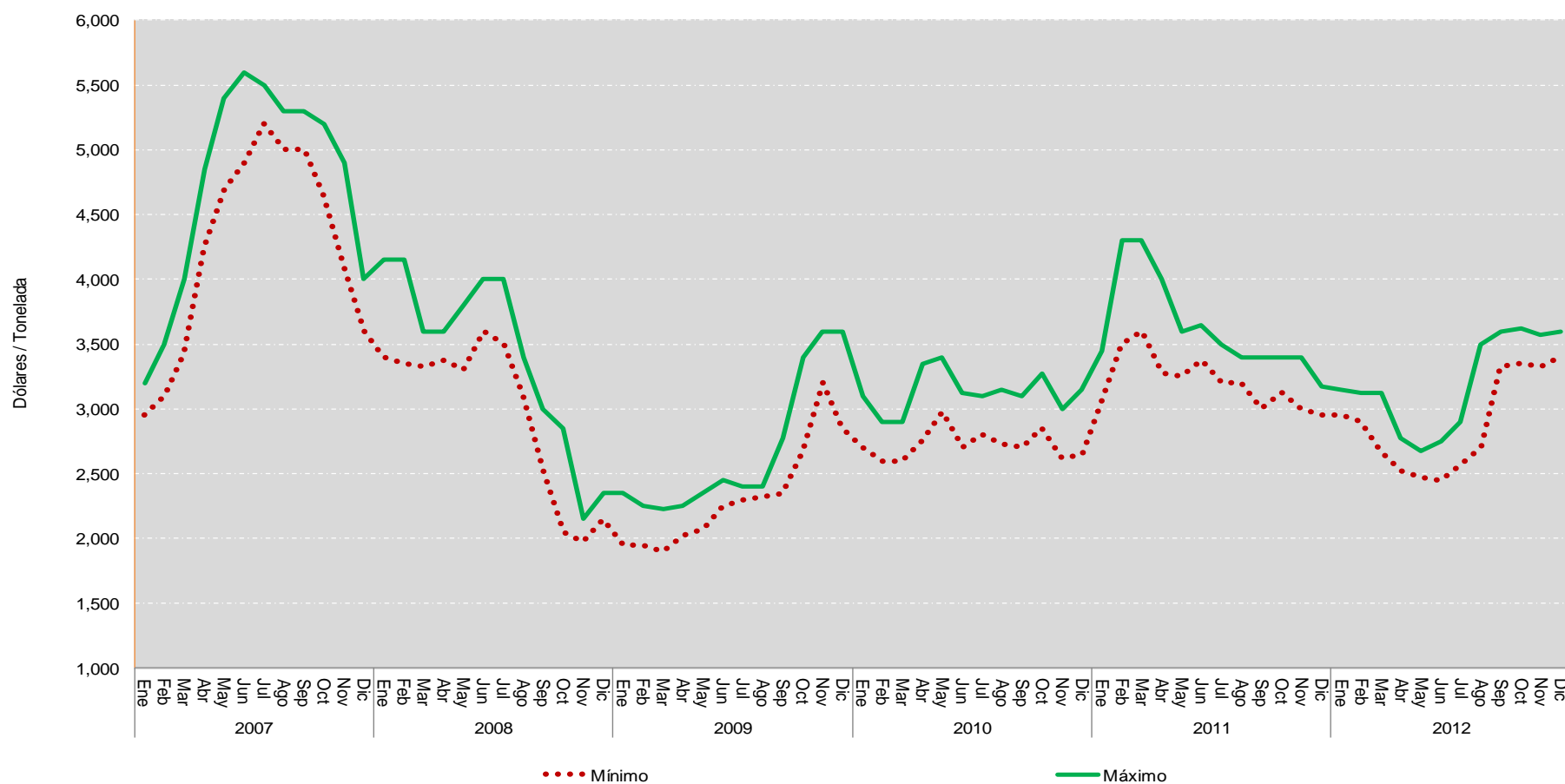
Fuente: **SIAP** con información del International Dairy Market News / AMS / USDA.

Leche descremada en polvo
Precios FOB en mercados europeos 2007-2012
(Dólares /tonelada)

Mes	2007		2008		2009		2010		2011		2012	
	Mínimo	Máximo	Mínimo	Máximo	Mínimo	Máximo	Mínimo	Máximo	Mínimo	Máximo	Mínimo	Máximo
Enero	2,950	3,200	3,400	4,150	1,950	2,350	2,700	3,100	3,050	3,450	2,950	3,150
Febrero	3,100	3,500	3,350	4,150	1,950	2,250	2,600	2,900	3,500	4,300	2,900	3,125
Marzo	3,425	4,000	3,325	3,600	1,900	2,225	2,600	2,900	3,600	4,300	2,675	3,125
Abril	4,250	4,850	3,375	3,600	2,025	2,250	2,750	3,350	3,275	4,000	2,525	2,775
Mayo	4,700	5,400	3,300	3,800	2,075	2,350	2,975	3,400	3,250	3,600	2,475	2,675
Junio	4,900	5,600	3,600	4,000	2,250	2,450	2,700	3,125	3,375	3,650	2,450	2,750
Julio	5,200	5,500	3,500	4,000	2,300	2,400	2,800	3,100	3,200	3,500	2,575	2,900
Agosto	5,000	5,300	3,100	3,400	2,325	2,400	2,725	3,150	3,200	3,400	2,700	3,500
Septiembre	5,000	5,300	2,525	3,000	2,350	2,775	2,700	3,100	3,000	3,400	3,325	3,600
Octubre	4,650	5,200	2,050	2,850	2,675	3,400	2,850	3,275	3,125	3,400	3,350	3,625
Noviembre	4,100	4,900	1,975	2,150	3,200	3,600	2,625	3,000	3,000	3,400	3,325	3,575
Diciembre	3,600	4,000	2,150	2,350	2,850	3,600	2,650	3,150	2,950	3,175	3,400	3,600

Fuente: SIAP con información del International Dairy Market News / AMS / USDA.

Leche descremada en polvo
Precios FOB en mercados europeos 2007 - 2012



Fuente: SIAP con información del International Dairy Market News / AMS / USDA.

Leche entera en polvo
Precios de exportación en Oceanía 2007–2012
(Dólares / tonelada)

Mes	2007		2008		2009		2010		2011		2012	
	Mínimo	Máximo	Mínimo	Máximo	Mínimo	Máximo	Mínimo	Máximo	Mínimo	Máximo	Mínimo	Máximo
Enero	2,700	3,200	4,300	5,000	1,700	2,000	3,100	3,600	3,550	3,950	3,500	3,750
Febrero	2,900	3,300	4,300	4,800	1,700	2,000	3,000	3,300	3,975	4,500	3,400	3,700
Marzo	3,000	3,650	4,500	5,000	1,700	2,200	3,000	3,350	4,300	5,000	3,300	3,650
Abril	3,500	4,100	4,200	4,900	1,900	2,300	3,200	4,000	3,900	4,700	2,950	3,400
Mayo	3,900	4,450	4,200	4,800	2,100	2,300	3,700	4,150	3,900	4,300	2,500	3,400
Junio	4,450	4,800	4,200	4,600	1,800	2,300	3,700	4,000	3,750	4,100	2,500	3,000
Julio	4,500	4,900	4,100	4,600	1,800	2,250	3,000	3,900	3,474	4,100	2,550	3,050
Agosto	4,600	4,900	3,400	4,500	1,900	2,300	2,900	3,400	3,359	3,800	2,575	3,400
Septiembre	4,600	4,900	2,900	3,800	2,250	3,100	3,000	3,650	3,225	3,900	2,900	3,400
Octubre	4,600	5,300	2,400	3,200	2,600	3,400	3,300	3,650	3,250	3,600	3,100	3,500
Noviembre	4,600	5,200	2,050	2,700	3,400	3,700	3,350	3,700	3,400	3,800	3,250	3,500
Diciembre	4,600	5,000	1,900	2,300	3,400	3,700	3,400	3700	3,550	3,800	3,100	3,550

Fuente: SIAP con información del International Dairy Market News / AMS / USDA.

Leche descremada en polvo
Precios de exportación en Oceanía 2007–2012
(Dólares /tonelada)

Mes	2007		2008		2009		2010		2011		2012	
	Mínimo	Máximo	Mínimo	Máximo	Mínimo	Máximo	Mínimo	Máximo	Mínimo	Máximo	Mínimo	Máximo
Enero	2,700	3,250	4,000	4,600	1,600	1,950	2,800	3,400	3,200	3,650	3,250	3,700
Febrero	3,000	3,300	3,600	4,400	1,600	1,900	2,500	3,000	3,500	4,200	3,200	3,500
Marzo	3,000	3,800	3,200	4,400	1,600	2,050	2,500	3,150	3,600	4,300	3,000	3,400
Abril	3,600	4,200	3,200	3,800	1,800	2,200	2,700	3,800	3,400	4,000	2,800	3,300
Mayo	4,000	4,900	3,200	3,700	1,900	2,100	3,000	3,800	3,600	4,075	2,550	3,000
Junio	4,900	5,300	3,300	3,700	1,900	2,150	2,900	3,500	3,650	4,550	2,600	3,200
Julio	5,000	5,300	3,400	3,800	1,850	2,150	2,950	3,300	3,612	4,100	2,550	3,200
Agosto	4,800	5,300	3,100	3,800	1,900	2,200	2,725	3,200	3,300	3,900	2,600	3,450
Septiembre	4,700	5,200	2,600	3,500	2,150	2,800	2,850	3,350	3,175	3,800	3,050	3,600
Octubre	4,700	5,300	2,000	3,100	2,400	3,200	3,000	3,200	3,175	3,500	3,200	3,600
Noviembre	4,650	5,200	1,900	2,300	3,100	3,600	2,900	3,200	3,200	3,700	3,200	3,550
Diciembre	4,000	5,000	1,800	2,100	3,100	3,600	2,900	3200	3,200	3,700	3,250	3,550

Fuente: SIAP con información del International Dairy Market News / AMS / USDA.

Fuentes de información

Instituto Nacional de Estadística y Geografía (INEGI).	http://www.inegi.org.mx/
Secretaría de Economía (SE).	http://www.economia.gob.mx/swb/swb/
Procuraduría Federal del Consumidor (PROFECO).	http://www.profeco.gob.mx/
United States Department of Agriculture (USDA).	http://www.usda.gov/wps/portal/usda/usdahome
Foreign Agricultural Service (FAS - USDA).	http://www.fas.usda.gov/
Economic Research Service (ERS - USDA).	http://www.ers.usda.gov/
Agricultural Marketing Service (AMS-USDA)	http://www.ams.usda.gov/AMSV1.0/
National Agricultural Statistics Service (NASS-USDA).	http://www.nass.usda.gov/
Dairy World Markets and Trade (FAS-USDA).	http://www.fas.usda.gov/dairy_arc.asp

Boletín de Leche

octubre-diciembre de 2012

SERVICIO DE INFORMACIÓN AGROALIMENTARIA Y PESQUERA

Av. Benjamín Franklin no. 146
Col. Escandón, Deleg. Miguel Hidalgo, C.P. 11800
México, D.F.
Conmutador: (55) 3871 8500

VISITE NUESTRA PÁGINA DE INTERNET

<http://www.siap.gob.mx>