

ISSN 1405-681X

Boletín de Leche de bovino

Diciembre de 2009

La presente edición del Boletín de Leche correspondiente al cierre de 2009, que el Servicio de Información Agroalimentaria y Pesquera (SIAP) pone a disposición de los usuarios, contiene información mensual y anualizada de producción, comercio exterior, precios y consumos de leche y sus derivados, registrados en el ámbito nacional y mundial.

La información nacional corresponde a la estadística de los avances de la producción de leche fresca, con una cobertura temporal anual y mensual, según sea el caso, por entidad federativa, además de registrar datos sobre precios medios rurales de leche, precios al consumidor de las distintas marcas y presentaciones de leche en anaquel; volumen y valor de las transacciones de las distintas leches y derivados lácteos que realiza el país con el exterior y, en lo relacionado a la industrialización, se proporcionan cifras en volumen y valor de los procesos de envasado, tratamiento y producción de las diferentes leches, crema, mantequilla y queso, así como cifras del personal ocupado en su manufactura.

En el contexto internacional, se presentan registros anuales de producción, consumo, exportaciones e importaciones de los países de mayor producción y, en su caso, de consumo; también datos estimados de la producción mensual de leche en los Estados Unidos de América, rendimiento obtenido por cabeza y el hato destinado a esta actividad, así como los precios promedio mensuales de los productos lácteos y precios mínimos y máximos de leche entera y descremada, registrados en los mercados de Europa.

Para enriquecer la información del Boletín de Leche, desde la edición de marzo de 2007 se presentan los precios mensuales promedio de exportación de leche entera y descremada en Oceanía, a partir del 2006. Asimismo, se ofrece un pronóstico de producción, consumo y comercio exterior de leche en países seleccionados para 2010.

	Página
PRESENTACIÓN	
Producción nacional	
Producción nacional de leche, 1990-2009	9
Producción mensual de leche, 2001-2009	10
Producción acumulada mensual de leche, 2001-2009	10
Producción anual de leche por entidad federativa, 2000-2008	12
Avance mensual de producción de leche por entidad federativa, 2009	13
Precios nacionales	
Precio medio rural de leche por entidad federativa, 2001-2008	15
Precio promedio anual de leche, al consumidor, 2000-2008	16
Precio promedio mensual de leche al consumidor, 2009	17
Industria de la leche y derivados	
Tratamiento y envasado de leche , producción 1998-2009	18
Tratamiento y envasado de leche, valor de la producción 1998-2009	19
Producción de crema, queso y mantequilla, 1998-2009	20
Valor de la producción crema, queso, mantequilla, margarina y yogur, 1998-2009	22
Volumen y valor de la producción leche en polvo 1998-2009	24
Personal ocupado en el tratamiento y envasado de leche, 1998-2009	26
Personal ocupado en la producción de leche condensada, evaporada y en polvo 1998-2009	27
Personal ocupado en la producción de crema, mantequilla y queso, 1998-2009	28
Total de personal ocupado en la industria de leche y derivados, 1998-2009	29
Comercio exterior	
Volumen de las exportaciones definitivas de leche, 1999-2009	30
Valor de las exportaciones definitivas de leche, 1999-2009	31
Volumen de las importaciones definitivas de leche, 1999-2009	32

	Página
Valor de las importaciones definitivas de leche, 1999-2009	33
Volumen de las exportaciones definitivas de derivados de leche, 1999-2009	34
Valor de las exportaciones definitivas de derivados de leche, 1999-2009	35
Volumen de las importaciones definitivas de derivados de leche, 1999-2009	36
Valor de las importaciones definitivas de derivados de leche, 1999-2009	37
Volumen de las importaciones definitivas de preparaciones a base de productos lácteos, 2002-2008	38
Valor de las importaciones definitivas de preparaciones a base de productos lácteos, 2002-2008	38
Producción, consumo y comercio mundial	
Producción de leche en países seleccionados	39
Consumo de leche en países seleccionados	40
Hato de vacas lecheras en países seleccionados	41
Productividad de leche en países seleccionados	42
Producción de queso en países seleccionados	43
Consumo de queso en países seleccionados	44
Importación de queso en países seleccionados	45
Exportación de queso en países seleccionados	46
Producción de mantequilla en países seleccionados	47
Consumo de mantequilla en países seleccionados	48
Importación de mantequilla en países seleccionados	49
Exportación de mantequilla en países seleccionados	50
Producción de leche descremada en polvo en países seleccionados	51
Consumo de leche descremada en polvo en países seleccionados	52
Importación de leche descremada en polvo en países seleccionados	53
Exportación de leche descremada en polvo en países seleccionados	54
Producción de leche entera en polvo en países seleccionados	55
Consumo de leche entera en polvo en países seleccionados	56
Importación de leche entera en polvo en países seleccionados	57
Exportación de leche entera en polvo en países seleccionados	58

Producción estimada en Estados Unidos de América, 2006-2009	59
Precios internacionales	
Precio promedio mensual de productos lácteos en EUA, 2006-2009	60
Precio FOB en mercados de europa de leche entera en polvo, 2005-2009	61
Precio FOB en mercados de europa de leche descremada en polvo, 2005-2009	62
Precios FOB de exportación en mercados de oceanía de leche entera y descremada en polvo, 2006-09	63
Fuentes de información	65

PRODUCCIÓN NACIONAL

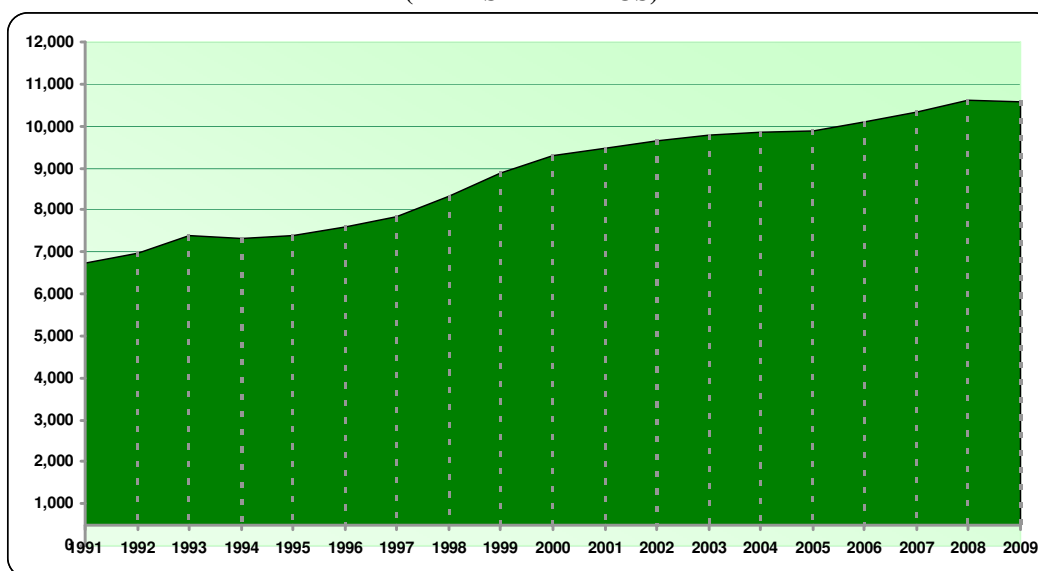
PRODUCCIÓN NACIONAL DE LECHE DE BOVINO, 1990 – 2009. (MILES DE LITROS)

Año	Producción	Crecimiento Anual (%)
1990	6,141,545	---
1991	6,717,115	9.4
1992	6,966,210	3.7
1993	7,404,078	6.3
1994	7,320,213	-1.1
1995	7,398,598	1.1
1996	7,586,422	2.5
1997	7,848,105	3.4
1998	8,315,711	6.0
1999	8,877,314	6.8
2000	9,311,444	4.9
2001	9,472,293	1.7
2002	9,658,282	2.0
2003	9,784,355	1.3
2004	9,864,300	0.8
2005	9,868,301	0.0
2006	10,088,551	2.2
2007	10,345,982	2.6
2008	10,589,481	2.5
2009 ^{1/}	10,592,305	-0.1

^{1/} Preliminar

FUENTE: Servicio de Información Agroalimentaria y Pesquera (SIAP), SAGARPA.

PRODUCCIÓN NACIONAL DE LECHE, 1993 – 2009 (MILES DE LITROS)



FUENTE: SIAP, SAGARPA.

PRODUCCIÓN NACIONAL

LECHE PRODUCCIÓN MENSUAL, 2001 -2009 (MILES DE LITROS)

Mes	2001	2002	2003	2004	2005	2006	2007	2008	2009 ^{p/}	Prom 2000-09
Enero	720,168	725,510	746,121	746,674	757,432	773,554	815,738	827,378	833,264	762,565
Febrero	710,800	728,956	740,716	747,800	744,403	763,769	790,113	814,461	819,907	754,733
Marzo	729,195	739,602	760,352	765,109	764,056	772,372	817,126	841,048	845,770	774,963
Abril	722,807	719,874	775,415	763,177	773,643	788,637	821,991	848,215	850,539	775,315
Mayo	737,338	749,325	805,947	800,716	793,726	802,565	852,329	871,000	880,253	800,603
Junio	783,714	788,548	840,211	807,373	822,665	820,644	851,104	901,167	903,836	831,098
Julio	847,208	841,100	892,882	858,744	877,445	891,210	898,130	939,670	930,829	883,927
Agosto	901,349	901,295	916,742	919,976	896,477	904,480	915,160	948,641	948,746	914,618
Septiembre	927,512	941,922	902,354	932,720	903,357	898,671	911,364	933,996	927,778	920,852
Octubre	876,436	900,937	822,902	864,940	879,657	890,779	911,505	923,942	913,626	885,337
Noviembre	773,563	839,843	796,461	839,771	841,014	864,392	861,452	895,453	901,995	837,194
Diciembre	742,203	781,367	784,253	826,755	800,928	879,648	823,393	855,883	835,760	802,267
TOTAL	9,472,293	9,658,282	9,784,355	9,864,300	9,868,301	10,088,551	10,345,982	10,600,854	10,592,305	9,875,091

^{p/} Preliminar

FUENTE: (SIAP, SAGARPA.

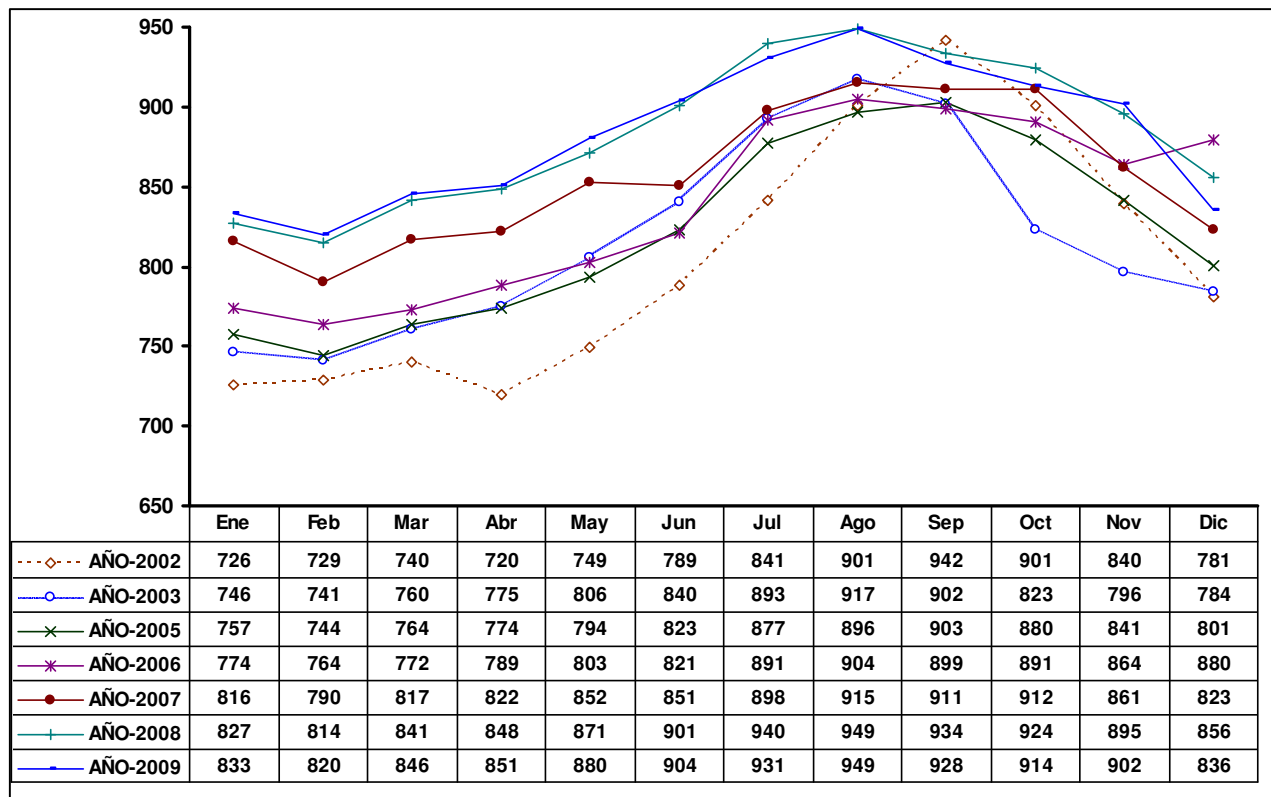
LECHE PRODUCCIÓN ACUMULADA, 2001 - 2009 (MILES DE LITROS)

Mes	2001	2002	2003	2004	2005	2006	2007	2008	2009 ^{p/}	Prom 2000-09
Enero	720,168	725,510	746,121	746,674	757,432	773,554	815,738	827,378	833,264	762,565
Febrero	1,430,968	1,454,467	1,486,837	1,494,474	1,501,835	1,537,323	1,605,851	1,641,838	1,653,170	1,517,297
Marzo	2,160,163	2,194,069	2,247,189	2,259,583	2,265,891	2,309,695	2,422,978	2,482,886	2,498,940	2,292,260
Abril	2,882,970	2,913,943	3,022,603	3,022,760	3,039,535	3,098,332	3,244,968	3,331,102	3,349,480	3,067,576
Mayo	3,620,308	3,663,268	3,828,550	3,823,476	3,833,261	3,900,896	4,097,297	4,202,102	4,229,733	3,868,179
Junio	4,404,022	4,451,816	4,668,762	4,630,849	4,655,926	4,721,542	4,948,401	5,103,268	5,133,569	4,699,278
Julio	5,251,230	5,292,916	5,561,644	5,489,593	5,533,371	5,612,750	5,846,531	6,042,940	6,064,398	5,583,204
Agosto	6,152,579	6,194,212	6,478,385	6,409,569	6,429,848	6,517,231	6,761,692	6,991,579	7,013,145	6,497,823
Septiembre	7,080,091	7,136,134	7,380,739	7,342,289	7,333,205	7,415,902	7,673,056	7,925,576	7,940,922	7,418,675
Octubre	7,956,527	8,037,071	8,203,641	8,207,229	8,212,862	8,306,682	8,584,560	8,849,518	8,854,546	8,304,012
Noviembre	8,730,090	8,876,914	9,000,101	9,047,000	9,053,877	9,171,074	9,446,012	9,744,970	9,756,543	9,141,206
Diciembre	9,472,293	9,658,282	9,784,355	9,873,755	9,854,805	10,050,722	10,269,404	10,600,854	10,592,305	9,875,102

^{p/} Preliminar

FUENTE: SIAP, SAGARPA.

PRODUCCIÓN MENSUAL DE LECHE (MILLONES DE LITROS)



FUENTE: SIAP, SAGARPA.

PRODUCCIÓN NACIONAL

PRODUCCIÓN ANUAL DE LECHE POR ENTIDAD FEDERATIVA, 2000-2009 (MILES DE LITROS)

Entidad Federativa	2000	2001	2002	2003	2004	2005	2006	2007	2008	2009 ^{Pf}
Aguascalientes	390,527	415,977	415,057	394,987	402,541	391,470	383,658	336,305	370,399	367,171
Baja California	241,076	223,061	194,138	200,861	210,167	188,548	166,868	203,960	193,422	176,766
Baja California Sur	33,388	34,520	36,551	39,651	42,982	42,551	44,634	43,150	46,451	46,554
Campeche	18,846	22,968	23,450	25,884	33,270	33,711	34,241	35,517	35,029	35,335
Coahuila	863,752	951,567	959,915	1,058,886	1,087,912	1,178,805	1,247,356	1,318,305	1,363,762	1,282,880
Colima	36,109	38,219	39,201	37,847	34,388	34,064	39,039	37,062	36,525	32,919
Chiapas	306,843	273,919	282,633	320,923	324,270	299,830	327,138	353,085	372,249	371,147
Chihuahua	735,251	772,361	802,394	712,828	803,728	802,116	808,641	817,904	926,222	919,772
Distrito Federal	19,110	15,500	19,599	12,955	13,039	12,960	13,138	9,779	12,322	13,652
Durango	901,137	914,502	914,554	953,316	959,037	950,363	1,014,535	1,013,010	1,036,581	959,681
Guanajuato	629,292	644,319	661,861	647,465	633,441	647,823	673,007	674,660	684,202	761,759
Guerrero	80,980	71,376	71,261	78,215	78,948	80,422	81,868	76,437	81,552	84,404
Hidalgo	376,837	400,253	419,996	415,024	411,105	413,567	445,465	460,773	452,977	441,595
Jalisco	1,678,175	1,691,143	1,719,156	1,712,546	1,715,201	1,710,727	1,697,486	1,793,579	1,855,362	1,919,567
México	468,953	480,204	484,161	489,628	480,378	471,516	476,231	469,006	464,573	465,843
Michoacán	293,928	302,569	297,038	313,040	312,974	326,742	328,404	328,204	329,079	332,924
Morelos	15,852	17,754	17,120	17,500	17,798	18,126	18,551	21,043	18,809	21,465
Nayarit	85,882	68,503	67,207	64,175	66,452	65,531	64,506	64,384	61,974	60,170
Nuevo León	37,072	37,162	41,905	40,790	41,388	38,280	39,473	41,432	39,909	42,234
Oaxaca	140,821	142,286	143,439	142,901	143,179	140,149	140,720	142,651	145,213	146,406
Puebla	354,869	358,842	362,933	363,296	365,988	365,085	367,963	369,573	384,285	392,703
Querétaro	186,683	198,979	219,637	215,823	209,328	210,942	198,488	200,835	195,791	192,435
Quintana Roo	1,949	5,062	3,888	4,974	4,976	5,250	5,250	5,642	5,623	6,075
San Luis Potosí	180,604	142,316	141,697	142,848	144,523	143,419	147,591	139,551	141,828	131,700
Sinaloa	95,684	84,828	88,701	82,365	78,767	80,974	82,067	89,688	93,779	96,139
Sonora	108,100	118,355	135,753	148,090	136,331	132,606	142,052	137,911	134,921	126,496
Tabasco	85,754	89,311	88,610	96,041	99,432	107,443	115,617	110,164	110,694	111,533
Tamaulipas	25,172	22,089	23,559	27,887	30,190	29,985	31,520	29,224	30,209	32,399
Tlaxcala	107,716	114,981	142,239	158,000	141,560	96,434	99,158	111,425	110,924	120,356
Veracruz	654,832	671,350	698,733	720,426	687,692	683,046	681,809	686,605	697,288	730,163
Yucatán	12,938	9,654	12,372	9,253	7,633	6,788	6,769	5,557	5,608	4,366
Zacatecas	143,312	138,363	129,525	135,930	145,684	159,031	165,309	163,667	163,293	165,697
TOTAL NACIONAL	9,311,444	9,472,293	9,658,282	9,784,355	9,864,300	9,868,301	10,088,551	10,345,982	10,600,854	10,592,305
Región Lagunera	1,628,268	1,722,879	1,732,905	1,870,186	1,899,394	1,995,463	2,122,092	2,205,498	2,255,272	2,090,707

^{Pf} Preliminar

Nota: Los totales podrían no coincidir con la suma de las cifras por producto debido al redondeo de cifras.

FUENTE: SIAP, SAGARPA.

PRODUCCIÓN NACIONAL

LECHE DE BOVINO PRODUCCION MENSUAL POR ENTIDAD FEDERATIVA, 2009 (MILES DE LITROS)

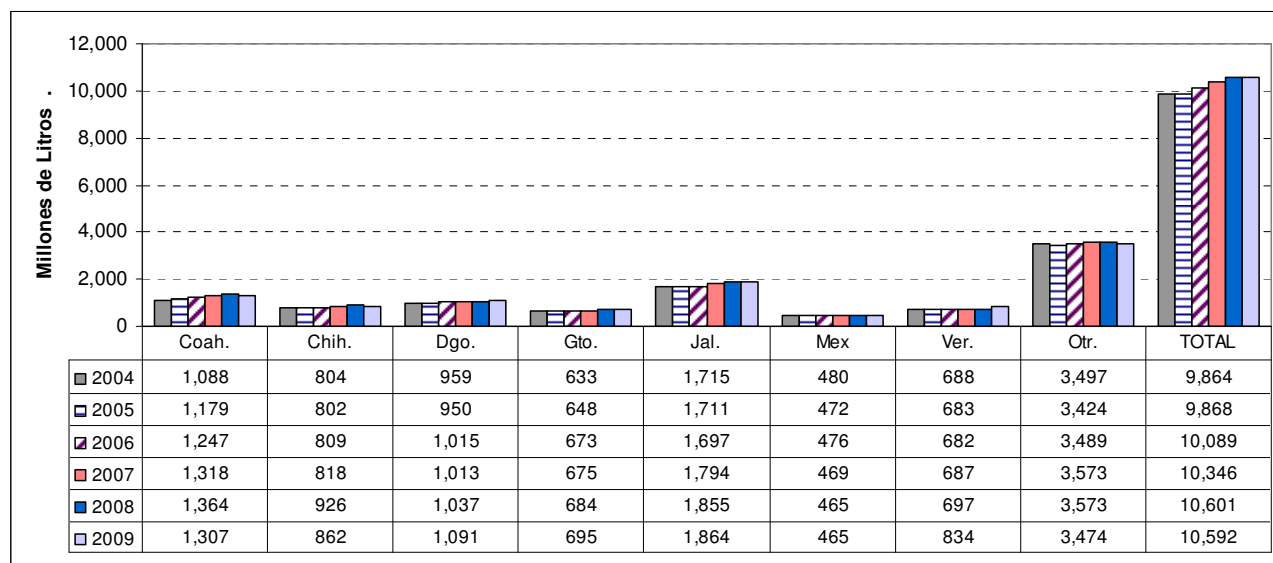
Entidad Federativa	2 0 0 9 ^{P/}												
	Ene	Feb	Mzo	Abr	May	Jun	Jul	Ago	Sep	Oct	Nov	Dic	Acum.
Aguascalientes	25,263	31,327	29,229	31,228	32,355	31,312	32,355	31,021	30,186	31,527	30,051	31,316	367,171
Baja California	15,578	14,930	15,871	10,886	15,738	14,942	15,437	14,409	14,473	14,996	14,770	14,736	176,766
Baja California Sur	3,966	3,830	3,999	3,817	4,022	4,021	3,691	3,713	3,523	3,779	3,913	4,280	46,554
Campeche	2,800	2,374	2,686	2,506	2,513	2,607	2,662	2,761	3,468	3,533	3,507	3,917	35,335
Coahuila	110,355	110,075	112,335	113,174	114,789	115,674	115,908	108,858	101,407	96,672	93,606	90,027	1,282,880
Colima	1,710	1,688	1,587	1,389	1,366	1,268	1,454	3,639	6,127	6,357	3,835	2,499	32,919
Chiapas	30,909	29,795	30,031	29,446	29,130	31,095	30,248	32,212	29,792	32,959	31,534	33,997	371,147
Chihuahua	70,420	71,019	71,393	78,707	80,394	81,867	83,209	82,330	89,466	80,607	78,228	52,132	919,772
Distrito Federal	1,196	1,196	1,138	1,211	1,132	1,108	1,100	1,091	1,127	1,133	1,108	1,114	13,652
Durango	77,223	70,553	79,384	80,136	79,699	82,093	83,364	86,079	85,993	82,872	75,573	76,713	959,681
Guanajuato	53,335	63,660	64,374	64,389	66,202	64,420	64,430	64,457	64,476	64,491	63,003	64,522	761,759
Guerrero	6,107	5,798	5,845	5,802	6,626	6,254	6,763	7,780	8,467	8,713	7,927	8,322	84,404
Hidalgo	34,246	35,993	36,106	36,405	38,524	37,915	39,942	40,816	39,363	34,856	37,503	29,924	441,595
Jalisco	161,268	141,964	143,635	143,408	151,028	160,029	166,381	162,555	173,014	171,099	184,101	161,086	1,919,567
México	28,627	29,774	31,968	33,523	33,662	39,702	40,147	53,810	48,616	47,099	42,769	36,145	465,843
Michoacán	24,329	24,084	24,015	24,391	24,401	26,765	31,981	32,731	32,803	31,529	30,240	25,655	332,924
Morelos	1,566	1,750	1,710	2,048	1,595	1,693	1,704	1,675	1,888	1,920	1,919	1,996	21,465
Nayarit	4,151	3,909	3,893	3,736	4,285	4,794	6,442	6,981	6,437	6,266	4,940	4,338	60,170
Nuevo León	3,382	3,437	4,095	3,428	3,406	3,759	3,855	3,381	3,296	3,003	3,575	3,618	42,234
Oaxaca	10,229	10,334	9,972	10,384	11,767	12,064	12,485	12,796	14,006	14,179	14,173	14,015	146,406
Puebla	32,181	32,519	31,416	29,260	33,891	32,924	34,689	37,340	30,813	31,960	32,624	33,086	392,703
Querétaro	15,429	15,328	15,828	16,192	16,290	16,427	16,275	16,142	16,178	16,362	15,807	16,179	192,435
Quintana Roo	482	482	522	516	469	502	566	563	489	499	488	496	6,075
San Luis Potosí	10,329	10,199	10,471	10,383	10,287	11,116	11,178	12,309	11,134	11,736	11,788	10,770	131,700
Sinaloa	8,178	7,395	7,759	7,819	7,792	8,923	8,198	8,065	8,737	8,793	7,384	7,096	96,139
Sonora	12,078	11,685	12,229	12,460	10,323	9,730	8,755	8,112	7,670	9,311	11,670	12,474	126,496
Tabasco	6,775	6,669	8,377	9,728	12,624	13,513	13,132	12,329	9,652	7,072	6,005	5,657	111,533
Tamaulipas	2,248	2,338	2,443	2,531	2,710	2,974	2,955	3,074	3,107	2,816	2,627	2,576	32,399
Tlaxcala	11,135	10,846	9,675	9,234	9,782	9,894	10,037	8,810	8,754	10,231	9,488	12,470	120,356
Veracruz	52,736	51,038	59,488	60,211	61,450	62,298	68,537	75,946	58,249	60,503	62,012	57,694	730,163
Yucatán	291	373	357	353	349	348	391	384	314	377	418	410	4,366
Zacatecas	14,739	13,547	13,939	11,839	11,652	11,806	12,559	12,580	14,754	16,374	15,408	16,500	165,697
TOTAL NACIONAL	833,264	819,907	845,770	850,539	880,253	903,836	930,829	948,746	927,778	913,626	901,995	835,760	10,592,305
Región Lagunera	177,555	170,638	181,526	182,740	183,557	186,477	184,390	175,548	168,455	164,861	158,554	156,405	911,898
Laguna Coahuila	106,899	106,553	108,799	109,643	110,900	111,778	111,369	103,690	97,197	92,596	89,626	86,189	532,298
Laguna Durango	70,656	64,085	72,728	73,097	72,657	74,698	73,021	71,858	71,258	72,265	68,928	70,216	379,601
Coahuila (DELEG.)	3,455	3,522	3,536	3,531	3,889	3,896	4,539	5,167	4,210	4,076	3,980	3,838	17,933
Durango (DELEG.)	6,567	6,468	6,656	7,039	7,042	7,394	10,343	14,221	14,735	10,607	6,645	6,497	33,804

^{P/} Preliminar

Nota: Los totales podrían no coincidir con la suma de las cifras por producto debido al redondeo de cifras.

FUENTE: SIAP, SAGARPA.

PRODUCCIÓN DE LECHE EN LOS PRINCIPALES ESTADOS PRODUCTORES 2004 – 2009 ^{1/}



^{1/} Cierre preliminar al mes de diciembre.

FUENTE: SIAP, SAGARPA.

PRECIOS NACIONALES

PRECIO MEDIO RURAL DE LECHE POR ENTIDAD FEDERATIVA, 2001-2008 (PESOS / LITRO)

Entidad Federativa	2001	2002	2003	2004	2005	2006	2007	2008
Aguascalientes	2.89	2.91	2.93	3.11	3.67	3.75	3.97	4.22
Baja California	3.79	3.81	3.78	4.28	4.73	4.80	4.77	4.72
Baja California Sur	5.09	3.81	3.95	4.17	6.15	6.26	6.88	7.34
Campeche	3.93	3.68	3.27	4.00	4.50	4.75	4.97	5.38
Coahuila	3.07	3.27	3.40	3.15	3.67	3.87	3.53	4.45
Colima	5.32	3.56	4.08	3.61	5.35	6.11	4.35	6.71
Chiapas	2.67	2.61	2.81	3.51	3.15	3.41	4.02	3.58
Chihuahua	3.08	3.21	3.25	4.85	4.11	4.13	6.40	4.59
Distrito Federal	4.53	3.56	5.00	5.37	6.05	6.30	7.19	7.68
Durango	4.21	3.75	3.68	3.71	3.80	3.92	4.23	4.49
Guanajuato	2.69	2.75	2.88	3.18	4.03	3.52	3.71	3.91
Guerrero	4.65	4.40	4.86	5.26	5.83	4.75	4.65	4.72
Hidalgo	3.14	3.24	3.25	3.31	3.57	3.63	3.91	4.39
Jalisco	2.98	2.95	2.67	3.21	3.38	3.49	3.70	4.15
México	3.26	3.15	3.20	3.48	3.57	3.68	4.09	4.38
Michoacán	3.14	3.14	3.36	3.82	3.97	4.25	4.45	4.36
Morelos	4.72	4.62	4.55	4.67	4.65	4.64	5.04	4.72
Nayarit	4.33	3.98	3.35	3.49	3.49	3.42	3.44	3.68
Nuevo León	3.51	3.04	3.44	3.55	3.65	3.56	3.69	3.92
Oaxaca	4.66	4.37	4.66	5.57	5.83	6.03	6.27	5.87
Puebla	2.86	3.07	3.22	3.47	3.57	3.92	4.52	4.78
Querétaro	3.48	3.63	3.47	3.53	3.69	3.82	3.98	4.21
Quintana Roo	3.35	3.40	3.69	3.69	3.68	3.19	3.47	3.68
San Luis Potosí	2.96	3.11	3.09	3.35	3.63	3.46	4.07	4.45
Sinaloa	3.07	3.23	3.26	3.42	3.42	3.39	3.68	4.15
Sonora	3.71	3.72	3.79	3.95	3.98	4.13	4.47	4.86
Tabasco	3.58	2.94	2.94	3.40	3.44	3.35	3.35	3.40
Tamaulipas	4.31	4.21	3.94	4.19	4.52	3.83	3.65	3.92
Tlaxcala	3.30	2.99	3.23	3.54	3.75	3.65	4.15	4.43
Veracruz	2.42	2.33	3.24	3.32	3.51	3.08	3.46	3.74
Yucatán	4.45	3.69	4.07	4.40	4.64	4.19	4.79	5.08
Zacatecas	3.77	3.19	3.48	3.62	3.75	3.90	3.86	4.07
Precio Ponderado	3.20	3.15	3.22	3.50	3.76	3.79	4.03	4.32

FUENTE: SIAP, SAGARPA.

PRECIOS NACIONALES

PRECIO PROMEDIO ANUAL DE LECHE AL CONSUMIDOR ¹ 2001 – 2009 DISTINTAS MARCAS Y PRESENTACIONES

Tipo de Leche / Marca y Presentación	2001	2002	2003	2004	2005	2006	2007	2008	2009 ^{1/}
CONDENSADA									
La Lechera Chiquita, Lata 113 Grs.	4.71	4.82	4.80	4.69	5.08	ND	ND	ND	6.34
La Lechera, Lata 397 Grs.	10.23	10.32	10.33	10.76	11.73	12.09	12.66	13.36	13.19
EN POLVO									
Alpura, Bolsa 500 Grs.	24.20	24.55	26.01	27.08	27.61	29.72	34.35	37.52	41.67
Alpura, Lata 340 Grs.	18.24	23.51	22.82	ND	ND	ND	ND	ND	ND
Alpura, Lata 1.2 Kg.	62.89	65.81	ND	ND	ND	ND	ND	ND	ND
Alpura, Lata 1.8 Kg.	ND	ND	98.64	101.71	104.58	118.42	123.75	141.50	152.43
Mi Leche, Caja 340 Grs.	17.24	17.69	17.78	15.34	ND	ND	ND	ND	ND
Nan 1, Lata 450 Grs. P/niños	44.57	47.72	51.26	59.53	60.87	*69.85	*73.95	83.32	88.54
Nan 2, Lata 450 Grs. P/niños	43.21	44.99	46.36	55.44	57.01	*65.67	*70.33	78.33	81.46
Nido Extra Calcio, Lata 900 Grs.	59.92	62.03	62.20	65.34	71.51	73.06	74.30	72.40	ND
Nido Kinder, Lata 360 Grs. P/niños	25.67	26.69	27.35	ND	ND	*33.55	*ND	ND	ND
Nido, Lata 400 Grs. Kinder niños	ND	ND	27.75	25.64	32.99	28.45	35.70	38.49	38.91
Nido, Lata 1800 Grs.	99.55	104.25	100.32	103.01	110.81	111.49	129.67	136.97	ND
Nido, Lata 360 Grs.	23.54	24.16	24.80	24.95	27.93	ND	ND	ND	ND
Nido, Lata 900 Grs.	53.63	55.72	53.09	54.63	59.39	60.77	67.95	72.40	71.25
Nutrileche, Caja 340 Grs.	15.09	15.10	14.90	14.75	ND	ND	ND	ND	ND
Sma 1, Lata 400 Grs. niños 0 a 6 Meses	61.42	72.38	ND	ND	99.76	ND	ND	ND	ND
Sma, Lata 454 Grs. P/niños	74.48	80.14	85.36	92.00	ND	ND	ND	ND	ND
Svelty, Lata 360 Grs. Descremada	27.14	28.30	30.80	ND	ND	ND	ND	ND	ND
Svelty, Lata 400 Grs. Descremada	ND	ND	29.07	30.37	34.17	33.72	41.20	42.47	ND
EVAPORADA									
Leche Evaporada, Carnation, Lata 410 Grs. Semidescremada	6.97	7.17	7.20	7.44	8.99	8.96	9.08	10.44	10.63
PASTEURIZADA									
Alpura 2000 Azul, Caja 1 Lt. Azul Ultrapast. Parcialm.	7.63	7.68	8.07	8.61	9.19	9.62	10.42	11.38	12.09
Alpura, Caja 1 Lt. Preferente Especial	6.79	6.83	7.26	7.81	8.36	8.80	9.60	10.50	
Boreal Plus, Caja 1 Lt. Ultrapasteurizada Entera	7.56	7.56	7.74	7.62	ND	ND	ND	ND	ND
Boreal, Caja 1 Lt.	6.61	6.63	6.87	7.11	ND	ND	ND	ND	ND
Lac Del, Caja 1 Lt. Ultrapasteurizada Entera Rehidratad	7.59	7.63	8.03	8.59	9.15	9.49	10.34	11.09	12.14
Lala Premium, Caja 1 Lt. Entera	6.85	6.90	7.27	7.79	8.37	8.81	9.89	10.98	11.52
Lala Ultra Semidescremada, Caja 1 Lt. Semidesc. Ultrapast.	7.55	7.56	7.95	ND	ND	ND	ND	ND	ND
Lala, Bolsa 1 Lt. Pasteurizada Parcialm. Descremada	5.75	5.88	6.29	6.85	7.61	8.10	9.01	9.93	ND
Lala, Caja 1 Lt. Parcialmente Descremada	7.18	7.10	7.19	ND	8.41	ND	ND	ND	ND
Los Volcanes, Caja 1 Lt. Ultrapasteurizada Entera	8.17	8.13	7.62	7.83	ND	ND	ND	ND	ND
Mi Leche, Caja 1 Lt.	6.71	6.06	7.07	7.00	7.08	7.44	n.d	n.d	ND
Nutrileche Formula Lactea, Caja 1 Lt. Ultrapasteurizada.	6.14	6.06	6.52	6.65	7.43	7.88	8.57	9.19	9.94
Nutrileche, Bolsa 1 Lt.	5.57	5.65	6.31	ND	ND	ND	ND	ND	ND
Nutrileche, Caja 1 Lt.	6.42	6.48	6.71	ND	ND	ND	ND	ND	ND
Parmalat, con vitaminas A y D, Caja 1 Lt. Blanca Ultrapast.	7.34	7.15	7.75	ND	ND	ND	ND	ND	ND
Parmalat, Enriquecida con Hierro y Vitam. Caja 1 Lt.	11.15	10.98	10.65	10.35	9.88	9.36	10.17	11.02	11.82
San Marcos, Caja 1 Lt. Verde Ultrapasteurizada	7.40	7.29	7.69	8.37	8.80	9.29	ND	ND	ND
Vita Le, Bolsa 1 Lt. Pasteurizada Clarif. Homog. y Deod.	5.46	5.39	5.20	5.48	ND	ND	ND	ND	ND

¹ Precios en el área metropolitana de la Ciudad de México -- * A partir de 2006 cambió la presentación a un peso de 400 grs.

ND: No disponible

FUENTE: SIAP, con información de PROFECO, Dirección General de Análisis de Prácticas Comerciales.

PRECIOS NACIONALES

PRECIOS PROMEDIO MENSUALES DE LECHE AL CONSUMIDOR ¹ 2009 DISTINTAS MARCAS Y PRESENTACIONES

Tipo de Leche Marca y Presentación	2009											
	Ene	Feb	Mzo	Abr	May	Jun	Jul	Ago	Sep	Oct	Nov	Dic
CONDENSADA												
La Lechera, Lata 100 Gr.	5.94	5.90	5.97	6.51	6.42	6.45	6.45	6.48	6.50	6.52	6.48	6.51
La Lechera, Lata 397 Gr.	13.42	13.13	13.21	13.21	13.14	13.20	13.27	13.15	13.17	13.13	3.18	13.06
EVAPORADA												
Carnation, Lata 410 Gr. Parcialmente Descremada	10.46	10.78	10.70	10.53	10.59	10.54	10.60	10.67	10.83	ND	ND	ND
PASTEURIZADA												
Alpura 2000 Azul, Caja 1 Lt. ultrapasteurizada. Parc. Desc.	12.09	12.07	12.11	12.09	12.07	12.02	12.10	12.12	12.14	11.99	12.09	12.19
Alpura, Caja 1 Lt. Pasteurizada. Clasica Entera	11.28	11.27	11.29	11.30	11.31	11.29	11.30	11.30	11.30	11.32	11.32	n.d
Lac Del, Caja 1 Lt. Ultrapasteurizada. Entera Rehidratada	12.10	12.10	N.d	12.10	11.70	12.10	N.d	12.10	12.10	12.40	12.52	n.d
Lala Premium, Caja 1 Lt. Entera	12.02	12.01	12.03	11.31	11.33	11.34	11.33	11.35	11.36	11.36	11.34	11.41
Lala, Bolsa 1 Lt. Pasteurizada. Semidescremada	ND	ND	ND	ND	ND	ND	ND	ND	ND	ND	ND	ND
Lala, Caja 1 Lt. Semi El Balance Ideal Ultrapasteurizada	ND	ND	ND	ND	ND	ND	ND	ND	ND	ND	ND	ND
Mi Leche, Caja 1 Lt. Ultrapasteurizada. Entera Formula Láctea	ND	ND	ND	ND	ND	ND	ND	ND	ND	ND	ND	ND
Nutrileche, Caja 1 Lt. Ultrapasteurizada. Formula Láctea	9.94	10.10	10.10	9.94	9.94	9.93	9.90	9.93	9.72	9.88	9.91	10.01
Parmalat Enriquecida con Hierro y Vitam., Caja 1 Lt. Ul	11.88	11.92	11.93	11.95	12.07	12.04	11.98	11.79	11.63	11.56	11.56	11.57
Parmalat, Caja 1 Lt. Ultrapasteurizada Semidescremada C	11.88	11.94	11.93	11.97	12.07	12.04	11.94	11.83	11.64	11.53	11.56	11.59
San Marcos, Caja 1 Lt. Ultrapasteurizada Semidescremada	11.57	11.68	11.61	11.66	11.66	11.69	11.72	11.78	11.73	11.61	11.62	11.70
EN POLVO												
Alpura, Bolsa 500 Gr.	43.19	42.06	41.44	42.59	39.54	40.83	42.31	40.10	39.92	42.15	42.77	43.16
Alpura, Lata 1.8 Kg.	157.50	149.34	147.42	152.05	152.83	153.19	154.09	153.91	153.81	156.17	148.20	150.65
Nan 1, Lata 400 Gr. Para Niños	85.16	85.01	85.34	86.23	87.11	88.20	91.06	90.95	91.15	91.12	90.07	91.03
Nan 2, Lata 400 Gr. Para Niños	79.09	78.93	79.44	80.60	81.57	81.97	83.19	83.29	82.79	83.06	81.15	82.40
Nido Calcio 6 +, Lata 900 Gr.	ND	ND	ND	ND	ND	ND	ND	ND	ND	ND	ND	ND
Nido, Lata 1.8 Kg.	ND	ND	ND	ND	ND	ND	ND	ND	ND	ND	ND	ND
Nido, Lata 400 Gr.	35.89	37.00	35.20	34.25	34.00	34.15	34.50	34.00	33.97	ND	ND	ND
Nido, Lata 400 Grs. Kinder Niños	38.95	N.d	39.25	39.35	39.42	38.43	38.35	39.10	38.40	ND	ND	ND
Nido, Lata 900 Gr.	ND	ND	ND	ND	ND	ND	ND	ND	ND	ND	ND	ND
Fortileche, Bolsa 500 Gr.	35.39	33.45	33.03	33.66	31.67	31.79	33.78	31.82	31.51	33.25	34.08	34.56
Sma, Lata 454 Gr. Niños Prematuros	ND	ND	ND	ND	ND	ND	ND	ND	ND	ND	ND	ND
Svelty, Lata 400 Grs. Descremada	ND	ND	ND	ND	ND	ND	ND	ND	ND	ND	ND	ND

¹ Precios en el área metropolitana de la Ciudad de México -- * A partir de 2006 cambió la presentación a un peso de 400 grs.

ND No disponible

FUENTE: SIAP, con información de PROFECO, Dirección General de Análisis de Prácticas Comerciales.

INDUSTRIA DE LECHE Y DERIVADOS

LECHE TRATAMIENTO Y ENVASADO PRODUCCIÓN 1998-2009

Año / Mes	Leche (Miles De Litros)					Derivados De Leche (Toneladas)		
	Pasteurizada	Pasteurizada y Homogeneizada-	Ultra Pasteurizada	Rehidratada	Total	Crema o Grasa Butírica	Yogur	Total
1998	NS	1,961,716	905,102	665,202	3,532,020	36,964	42,427	79,391
1999	NS	2,003,597	976,567	644,275	3,624,439	38,817	49,792	88,609
2000	NS	2,053,120	948,884	653,323	3,655,327	44,680	68,459	113,139
2001	NS	1,980,244	893,449	652,985	3,526,678	55,247	72,097	127,344
2002	NS	1,971,491	1,148,182	653,503	3,773,176	63,126	72,387	135,513
2003	NS	1,972,705	1,263,059	666,271	3,902,035	61,580	89,069	150,649
2004	NS	1,937,352	1,324,044	762,239	4,023,635	69,071	85,762	154,833
2005		1,854,862	1,516,919	815,273	4,187,054	73,619	89,474	163,093
2006		1,723,130	1,597,127	903,229	4,223,486	114,573	91,758	206,331
2007		1,699,126	1,660,590	910,898	4,270,614	126,918	93,737	220,655
2008		1,673,988	1,781,873	956,470	4,412,331	95,865	90,850	186,715
2009								
Enero		115,653	149,956	51,872	317,481	8,346	7,108	15,454
Febrero		107,290	147,221	49,384	303,895	7,815	6,800	14,615
Marzo		113,744	166,324	55,437	335,505	8,292	7,418	15,710
Abril		109,834	155,164	47,790	312,788	7,839	7,129	14,968
Mayo		112,585	165,116	54,091	331,792	8,469	7,315	15,784
Junio		111,883	143,858	54,016	309,757	7,521	7,248	14,769
Julio		120,948	131,328	54,089	306,365	7,687	6,426	14,113
Agosto		116,451	132,201	52,282	300,934	8,578	6,266	14,844
Septiembre		118,968	145,593	51,976	316,537	7,707	5,817	13,524
Octubre		118,814	155,816	54,220	328,850	7,664	6,755	14,419
Noviembre		111,658	149,154	54,006	314,818	10,275	5,196	15,471
Diciembre		112,307	151,345	49,358	313,010	9,532	5,712	15,244
TOTAL		1,370,135	1,793,076	628,521	3,791,732	99,725	79,190	178,915

Nota: Se seleccionan los establecimientos que sumados aportan como mínimo el 80% del valor bruto de la producción y los resultados tienen cobertura nacional.

NS: No significativa

FUENTE: SIAP, con información de INEGI, Indicadores de la Encuesta Industrial Mensual por División y Clase de Actividad Económica, Sector Manufacturero.

INDUSTRIA DE LECHE Y DERIVADOS

LECHE TRATAMIENTO Y ENVASADO VALOR DE LA PRODUCCIÓN 1998-2009 (MILES DE PESOS)

Año / mes	Leche					Derivados de leche			Otros Productos	Total Tratamiento y Envasado de Leche
	Pasteurizada	Pasteurizada y Homogeneizada	Ultra Pasteurizada	Rehidratada	Total	Crema o Grasa Butírica	Yogur	Total		
1998	NS	9,045,306	4,627,496	1,432,023	15,104,825	694,608	443,909	1,138,517	1,644,543	17,887,885
1999	NS	10,848,057	5,602,026	1,430,762	17,880,845	796,110	543,515	1,339,625	2,028,910	21,249,380
2000	NS	11,634,792	5,656,982	1,667,972	18,959,746	911,840	819,553	1,731,393	2,529,213	23,220,352
2001	NS	11,876,969	5,735,937	1,909,105	19,522,011	1,061,295	935,931	1,997,226	2,696,426	24,215,663
2002	NS	12,369,819	7,380,420	1,871,422	21,621,661	1,230,223	1,015,415	2,245,638	2,969,548	26,836,847
2003	NS	13,013,956	8,199,820	2,321,860	23,535,636	1,193,241	1,227,830	2,421,071	3,628,611	29,585,318
2004	NS	13,911,715	9,298,742	2,901,684	26,112,141	1,398,482	1,206,927	2,320,576	5,119,843	33,552,560
2005		14,355,794	11,111,299	3,438,453	28,905,546	1,596,375	1,312,231	2,908,606	5,088,633	36,626,781
2006		14,212,214	12,116,716	3,878,230	30,207,160	2,330,586	1,381,859	3,712,445	5,875,868	39,795,473
2007		14,580,438	13,508,082	4,122,446	32,210,966	2,681,116	1,507,940	4,189,056	7,175,419	43,575,441
2008		15,814,738	15,176,251	4,433,749	35,424,738	2,304,612	1,567,660	3,872,272	5,733,476	45,030,486
2009										
Enero		1,090,590	1,253,681	206,665	2,550,936	201,704	126,952	328,656	315,742	2,866,678
Febrero		992,506	1,228,892	196,690	2,418,088	186,631	120,832	307,463	245,052	2,663,140
Marzo		1,056,240	1,388,716	220,602	2,665,558	201,575	131,253	332,828	241,794	2,907,352
Abril		1,023,575	1,259,225	190,210	2,473,010	188,390	125,751	314,141	270,322	2,743,332
Mayo		1,042,178	1,353,074	215,242	2,610,494	206,042	128,547	334,589	238,410	2,848,904
Junio		1,025,325	1,186,293	214,906	2,426,524	181,994	126,953	308,947	261,019	2,687,543
Julio		1,102,777	1,285,272	215,034	2,603,083	185,291	112,325	297,616	233,951	2,837,034
Agosto		1,071,728	1,082,127	207,689	2,361,544	206,812	109,426	316,238	264,398	2,625,942
Septiembre		1,053,366	1,089,011	206,349	2,348,726	183,148	102,149	285,297	238,233	2,586,959
Octubre		1,091,615	1,321,527	215,627	2,628,769	179,905	118,000	297,905	266,873	2,895,642
Noviembre		1,013,948	1,380,196	214,590	2,608,734	246,460	89,966	336,426	293,574	2,902,308
Diciembre		1,025,993	1,478,565	196,097	2,700,655	231,789	99,290	331,079	219,650	2,920,305
TOTAL		12,589,841	15,306,579	2,499,701	30,396,121	2,399,741	1,391,444	3,791,185	3,089,018	33,485,139

Nota: Se seleccionan los establecimientos que sumados aportan como mínimo el 80% del valor bruto de la producción y los resultados tienen cobertura nacional.

NS: No significativa

FUENTE: SIAP, con información de INEGI, Indicadores de la Encuesta Industrial Mensual por División y Clase de Actividad Económica, Sector Manufacturero.

INDUSTRIA DE LECHE Y DERIVADOS

CREMA, QUESO, MANTEQUILLA, MARGARINA Y YOGUR PRODUCCIÓN 1998-2009 (TONELADAS)

Año / Mes	Crema de Leche Natural	Queso							
		Amarillo	Chihuahua	Doble Crema	Fresco	Manchego	Oaxaca	Panela	Total
1998	31,066	19,845	10,369	12,691	42,423	9,191	11,924	10,421	116,864
1999	36,795	23,099	10,023	15,327	44,291	9,114	13,147	10,642	125,643
2000	43,474	22,639	10,054	18,492	46,714	8,753	15,224	11,633	133,509
2001	45,221	23,684	10,577	20,085	47,132	8,506	16,790	12,872	139,646
2002	51,277	23,182	10,295	19,541	46,751	7,122	17,286	13,855	138,032
2003	56,134	20,378	9,556	18,942	42,881	6,081	14,074	14,609	126,521
2004	73,310	20,717	10,310	20,707	41,736	8,269	17,183	15,531	134,453
2005	80,567	22,860	10,816	22,640	43,442	8,391	17,268	17,199	142,616
2006	85,414	21,472	11,269	22,892	46,014	8,339	16,153	19,751	145,890
2007	86,155	22,613	11,157	26,769	44,112	9,274	17,672	22,598	154,195
2008	94,499	22,050	10,317	23,133	40,129	11,836	17,043	25,380	149,888
2009									
Enero	2,400	3,465	2,385	1,912	3,343	1,284	1,464	1,797	15,650
Febrero	2,323	2,849	2,173	1,915	3,539	902	1,414	1,869	14,661
Marzo	2,369	3,449	2,364	1,961	3,454	1,159	1,305	1,989	15,681
Abril	2,519	3,392	2,580	1,978	3,527	1,018	1,492	2,053	16,040
Mayo	2,496	3,603	2,254	1,932	3,478	1,065	1,418	2,378	16,128
Junio	2,603	3,865	2,275	1,937	3,352	1,462	1,419	2,465	16,775
Julio	2,377	3,439	2,263	1,937	3,416	993	1,447	2,458	15,953
Agosto	2,390	3,842	2,280	1,946	3,481	973	1,486	2,338	16,346
Septiembre	2,253	3,775	2,110	1,944	3,401	1,148	1,544	2,303	16,225
Octubre	2,085	3,877	2,179	1,974	3,525	1,047	1,420	2,413	16,435
Noviembre	2,030	3,976	2,204	1,913	3,529	1,002	1,378	2,280	16,282
Diciembre	2,372	4,341	2,382	2,016	3,585	1,153	1,570	2,206	17,253
TOTAL	28,217	43,873	27,449	23,365	41,630	13,206	17,357	26,549	193,429

CONTINÚA...

Nota: Se seleccionan los establecimientos que sumados aportan como mínimo el 80% del valor bruto de la producción y los resultados tienen cobertura nacional.

FUENTE: SIAP, con información de INEGI, Indicadores de la Encuesta Industrial Mensual por División y Clase de Actividad Económica, Sector Manufacturero.

INDUSTRIA DE LECHE Y DERIVADOS

CREMA, QUESO, MANTEQUILLA, MARGARINA Y YOGUR. PRODUCCIÓN 1998-2009 (TONELADAS)

CONCLUYE

Año / Mes	Mantequilla	Margarina	Yogur o Leche Bulgara			Total de Productos
			Al Natural	Con Frutas	Total	
1998	13,253	36,122	49,073	179,542	228,615	425,920
1999	15,280	18,642	54,455	203,062	257,517	453,877
2000	15,458	18,548	67,938	233,548	301,486	512,475
2001	14,973	15,482	74,780	233,725	308,505	523,827
2002	14,211	19,494	76,638	262,658	339,296	562,310
2003	15,808	18,898	75,969	306,393	382,362	599,723
2004	19,309	18,158	80,564	358,587	439,151	684,381
2005	17,590	17,751	90,586	371,992	462,578	721,102
2006	16,748	17,948	102,667	374,234	476,911	742,911
2007	12,871	17,820	110,810	431,270	542,080	813,121
2008	23,939	24,809	109,805	429,856	539,661	832,796
2009						
Enero	952	2,011	24,694	32,446	57,140	78,153
Febrero	957	1,947	21,071	28,038	49,109	68,997
Marzo	1,033	2,022	24,664	32,399	57,063	78,168
Abril	1,114	1,769	23,499	31,156	54,655	76,097
Mayo	921	1,735	26,002	34,923	60,925	82,205
Junio	972	1,441	29,489	40,124	69,613	91,404
Julio	617	1,561	27,622	38,705	66,327	86,835
Agosto	1,132	1,701	27,181	38,308	65,489	87,058
Septiembre	983	2,174	28,776	39,564	68,340	89,975
Octubre	1,306	2,275	29,602	40,983	70,585	92,686
Noviembre	1,164	1,927	22,892	32,836	55,728	77,131
Diciembre	1,384	1,984	23,804	33,672	57,476	80,469
TOTAL	12,535	22,547	309,296	423,154	732,450	989,178

Nota: Se seleccionan los establecimientos que sumados aportan como mínimo el 80% del valor bruto de la producción y los resultados tienen cobertura nacional.

FUENTE: SIAP, con información de INEGI, Indicadores de la Encuesta Industrial Mensual por División y Clase de Actividad Económica, Sector Manufacturero.

INDUSTRIA DE LECHE Y DERIVADOS

CREMA, QUESO, MANTEQUILLA, MARGARINA Y YOGUR. VALOR DE LA PRODUCCIÓN 1998-2009 (MILES DE PESOS)

Año / Mes	Crema de Leche Natural	Queso								
		Amarillo	Chihuahua	Doble Crema	Fresco	Manchego	Oaxaca	Panela	Otros	Total
1998	392,209	506,172	291,695	184,742	888,191	444,522	388,855	241,311	1,019,454	3,964,942
1999	518,778	593,554	310,568	255,680	993,374	484,563	460,205	277,814	1,330,417	4,706,175
2000	604,649	572,374	299,681	322,285	1,090,120	456,746	534,372	320,470	2,152,504	5,748,552
2001	635,086	594,737	320,350	376,573	1,210,018	481,997	625,177	368,769	2,527,289	6,504,910
2002	728,056	568,826	314,939	413,265	1,246,625	430,357	662,870	407,343	2,803,764	6,847,989
2003	849,486	499,163	297,336	451,876	1,227,068	377,552	537,708	422,672	2,618,729	6,432,104
2004	1,173,898	550,831	374,609	541,690	1,278,047	534,894	817,833	479,715	2,569,767	7,147,386
2005	1,343,674	616,861	452,824	582,587	1,366,571	523,857	832,705	562,707	2,317,341	7,255,453
2006	1,540,189	570,236	522,364	598,364	1,484,863	516,102	793,251	756,317	2,216,695	7,458,192
2007	1,560,492	640,472	548,782	705,262	1,436,270	609,095	914,586	909,047	2,141,634	7,905,148
2008	1,803,939	624,183	569,678	633,433	1,504,862	846,441	971,342	1,143,934	2,190,443	8,484,316
2009										
Enero	215,912	106,640	129,903	51,019	125,001	91,971	82,221	84,164	50,634	721,553
Febrero	184,317	81,720	119,368	51,090	132,345	66,403	81,410	91,782	37,634	661,752
Marzo	214,566	106,027	126,000	51,580	132,252	84,872	70,453	91,707	49,904	712,795
Abril	202,935	104,932	139,542	51,490	126,592	74,744	81,421	111,568	43,351	733,640
Mayo	217,842	105,918	119,720	49,402	122,998	78,465	76,463	100,456	40,254	693,676
Junio	219,641	110,839	122,493	49,581	118,107	99,688	76,279	104,114	39,614	720,715
Julio	194,719	97,496	121,070	49,736	119,252	73,993	76,997	103,778	44,437	686,759
Agosto	207,074	107,199	121,848	49,858	122,601	70,576	80,020	99,504	42,871	694,477
Septiembre	207,754	109,150	112,820	49,848	126,634	83,843	85,010	98,670	42,414	708,389
Octubre	187,919	105,518	117,719	51,065	130,576	76,672	77,056	102,325	44,781	705,712
Noviembre	182,430	110,889	118,242	49,341	131,011	71,353	75,162	99,568	41,574	697,140
Diciembre	174,627	121,551	125,145	52,450	133,388	80,992	85,401	96,212	47,592	742,731
TOTAL	2,409,736	1,267,879	1,473,870	606,460	1,520,757	953,572	947,893	1,183,848	525,060	8,479,339

CONTINÚA...

Nota: Se seleccionan los establecimientos que sumados aportan como mínimo el 80% del valor bruto de la producción y los resultados tienen cobertura nacional.

FUENTE: SIAP, con información de INEGI, Indicadores de la Encuesta Industrial Mensual por División y Clase de Actividad Económica, Sector Manufacturero.

INDUSTRIA DE LECHE Y DERIVADOS

CREMA, QUESO, MANTEQUILLA, MARGARINA Y YOGUR. VALOR DE LA PRODUCCIÓN 1998-2009 (MILES DE PESOS)

CONCLUYE

Año / Mes	Mantequilla	Margarina	Yogur o Leche Bulgara			Otros Productos	Total de Productos
			Al Natural	Con Frutas	Total		
1998	309,520	542,047	614,731	2,305,624	2,920,355	1,326,156	9,455,229
1999	430,314	291,880	769,009	3,221,372	3,990,381	1,591,965	11,529,493
2000	440,768	283,523	1,098,869	3,599,149	4,698,018	1,910,609	13,686,119
2001	272,096	228,651	1,390,659	3,788,869	5,179,528	2,044,853	14,865,124
2002	337,514	232,939	1,535,349	4,521,655	6,057,004	2,055,716	16,259,218
2003	386,139	232,345	1,592,677	5,873,694	7,466,371	1,875,910	17,242,355
2004	554,652	250,381	1,820,061	7,092,772	8,209,003	1,962,613	19,297,933
2005	568,055	240,433	2,121,489	7,576,089	9,697,578	1,438,383	20,543,576
2006	572,891	217,531	2,426,289	7,124,983	9,551,272	1,460,876	20,800,951
2007	527,573	221,978	2,752,278	8,251,937	11,004,215	1,614,430	22,833,836
2008	806,536	310,586	2,840,549	8,200,344	11,040,893	2,151,105	24,706,666
2009							
Enero	46,338	38,119	459,621	588,396	1,048,017	225,099	2,295,038
Febrero	45,826	36,818	394,828	496,449	891,277	178,961	1,998,951
Marzo	50,253	37,861	434,661	543,317	977,978	204,120	2,197,573
Abril	54,985	32,745	423,799	528,259	952,058	207,717	2,184,080
Mayo	43,662	31,668	469,138	600,178	1,069,316	209,947	2,266,111
Junio	47,118	25,752	522,745	683,336	1,206,081	212,001	2,431,308
Julio	29,448	28,643	498,353	664,108	1,162,461	205,070	2,307,100
Agosto	53,239	32,047	480,816	648,867	1,129,683	227,877	2,344,397
Septiembre	46,052	40,081	505,982	668,962	1,174,944	205,761	2,382,981
Octubre	62,573	41,848	516,536	707,212	1,223,748	190,006	2,411,806
Noviembre	56,611	35,527	403,616	559,647	963,263	184,032	2,119,003
Diciembre	69,184	36,543	421,271	573,913	995,184	210,025	2,228,294
TOTAL	605,289	417,652	5,531,366	7,262,644	12,794,010	2,460,616	27,166,642

Nota: Se seleccionan los establecimientos que sumados aportan como mínimo el 80% del valor bruto de la producción y los resultados tienen cobertura nacional.

FUENTE: SIAP, con información de INEGI, Indicadores de la Encuesta Industrial Mensual por División y Clase de Actividad Económica, Sector Manufacturero.

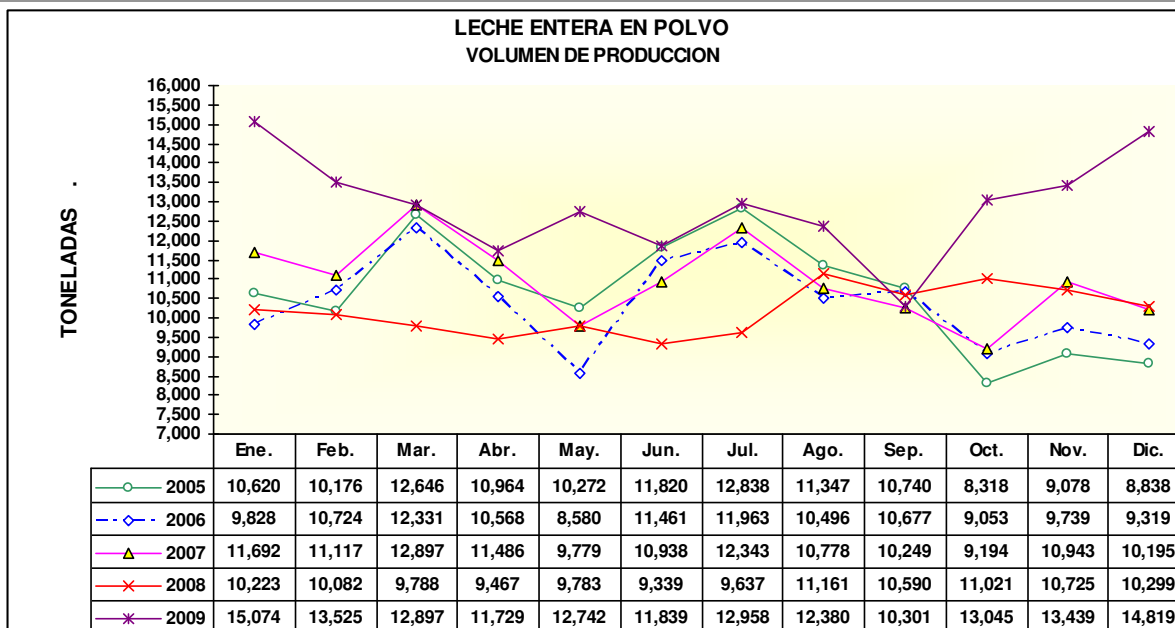
INDUSTRIA DE LECHE Y DERIVADOS

LECHE EN POLVO VOLUMEN Y VALOR DE LA PRODUCCIÓN 1998-2009

Año / Mes	Producción (Toneladas)			Valor de la Producción (Miles de Pesos)				
	Leche En Polvo			Leche En Polvo			Otros Productos	Total
	Entera	Para Lactantes	Total	Entera	Para Lactantes	Total		
1998	92,514	26,885	119,399	3,245,687	1,261,194	4,506,881	2,857,458	7,364,339
1999	108,512	31,328	139,840	4,348,220	1,820,369	6,168,589	3,373,382	9,541,971
2000	118,149	32,811	150,960	5,254,291	2,285,379	7,539,670	4,089,315	11,628,985
2001	110,212	32,739	142,951	5,095,565	2,402,386	7,497,951	4,576,031	12,073,982
2002	113,899	30,501	144,400	5,109,483	2,407,029	7,516,512	4,238,662	11,755,174
2003	115,791	35,216	151,007	5,266,385	3,035,099	8,301,484	4,322,439	12,623,923
2004	127,657	42,800	170,457	6,342,527	4,235,676	10,578,203	4,640,056	15,218,259
2005	124,739	41,422	166,161	5,993,535	4,201,811	10,195,346	4,373,276	14,568,622
2006	131,611	52,182	183,793	6,660,613	5,616,883	12,277,496	4,514,150	16,791,646
2007	139,686	61,987	201,673	7,409,151	6,557,542	13,966,693	4,875,202	18,841,895
2008	122,115	68,715	190,830	6,450,911	7,396,481	13,847,392	5,973,573	19,820,965
2009								
Enero	15,074	4,298	19,372	753,107	491,462	1,244,569	379,692	1,643,633
Febrero	13,525	5,463	18,988	681,125	574,902	1,256,027	307,610	1,582,625
Marzo	12,897	5,173	18,070	656,365	587,604	1,243,969	392,437	1,654,476
Abril	11,729	4,999	16,728	580,628	557,441	1,138,069	322,768	1,477,565
Mayo	12,742	6,260	19,002	633,907	721,278	1,355,185	345,767	1,719,954
Junio	11,839	5,810	17,649	583,379	621,454	1,204,833	353,070	1,575,552
Julio	12,958	6,420	19,378	657,748	718,234	1,375,982	417,143	1,812,503
Agosto	12,380	5,493	17,873	628,667	603,402	1,232,069	371,889	1,621,831
Septiembre	10,301	5,116	15,417	524,747	599,108	1,123,855	403,480	1,542,752
Octubre	13,045	6,460	19,505	678,650	730,214	1,408,864	450,638	1,879,007
Noviembre	13,439	6,619	20,058	676,214	780,040	1,456,254	451,062	1,927,374
Diciembre	14,819	6,664	21,483	724,311	781,340	1,505,651	463,106	1,990,240
TOTAL	154,748	68,775	223,523	7,778,848	7,766,479	15,545,327	4,658,662	20,427,512

Nota: Se seleccionan los establecimientos que sumados aportan como mínimo el 80% del valor bruto de la producción y los resultados tienen cobertura nacional.
FUENTE: SIAP, con información de INEGI, Indicadores de la Encuesta Industrial Mensual por División y Clase de Actividad Económica, Sector Manufacturero.

INDUSTRIA DE LECHE Y DERIVADOS



INDUSTRIA DE LECHE Y DERIVADOS

LECHE

PERSONAL OCUPADO EN EL TRATAMIENTO Y ENVASADO, 1998-2009 (NÚMERO DE PERSONAS, MILES DE HORAS Y MILES DE PESOS)

Año / Mes	Personal Ocupado ^{p/}	Horas Hombre Trabajadas	Remuneraciones Totales	Valor de la Producción	Valor de Ventas	Cobrado por Maquila	Uso de la Capacidad Instalada (%) ^{p/}
1998	15,726	39,479	914,532	17,887,885	17,440,739	27,633	ND
1999	16,859	42,521	1,147,500	21,249,380	20,903,016	65,478	ND
2000	18,008	45,700	1,440,815	23,214,416	23,132,907	54,553	71.6
2001	19,000	48,102	1,626,629	24,215,663	24,108,988	51,917	70.0
2002	19,521	49,489	1,881,873	26,836,847	26,607,580	56,121	67.8
2003	20,975	53,445	2,139,947	29,585,318	29,497,323	59,936	68.4
2004	21,491	56,022	2,307,877	33,790,741	33,811,937	29,658	70.0
2005	22,365	58,638	2,499,211	37,012,776	36,923,589	47,565	74.4
2006	22,899	59,821	2,700,398	39,919,079	40,397,306	111,523	82.5
2007	21,803	56,496	2,721,597	43,700,678	43,509,046	220,352	87.9
2008	22,431	58,452	2,954,003	45,045,310	44,932,563	161,747	91.9
2009							
Enero	16,516	3,553	218,711	4,061,225	4,056,360	10,363	93.1
Febrero	16,538	3,295	215,827	3,754,341	3,747,635	9,982	89.7
Marzo	16,541	3,580	216,062	4,092,708	4,028,789	11,177	80.2
Abril	16,628	3,524	213,233	3,943,705	3,942,116	9,462	78.5
Mayo	16,624	3,550	219,974	4,069,145	4,063,076	11,147	80.0
Junio	17,537	3,769	229,000	3,858,307	3,856,819	9,806	79.7
Julio	16,549	3,623	198,557	3,850,682	3,854,070	6,793	79.3
Agosto	15,997	3,446	203,097	3,806,051	3,803,172	5,441	80.0
Septiembre	16,027	3,389	201,876	3,712,416	3,681,063	4,451	78.6
Octubre	16,011	3,500	206,420	4,122,295	4,096,234	4,575	80.4
Noviembre	16,008	3,373	201,061	3,969,862	3,894,320	4,837	79.8
Diciembre	15,976	3,428	277,006	3,929,869	3,910,443	10,156	80.6
TOTAL	16,413	42,030	2,600,824	47,170,606	46,934,097	98,190	77.3

Nota: Se seleccionan los establecimientos que sumados aportan como mínimo el 80% del valor bruto de la producción y los resultados tienen cobertura nacional.

^{p/} Promedio

ND Dato no disponible

FUENTE: SIAP, con información de INEGI, Indicadores de la Encuesta Industrial Mensual por División y Clase de Actividad Económica, Sector Manufacturero.

INDUSTRIA DE LECHE Y DERIVADOS

LECHE CONDENSADA, EVAPORADA Y EN POLVO

PERSONAL OCUPADO EN LA PRODUCCIÓN, 1998-2009 (NÚMERO DE PERSONAS, MILES DE HORAS Y MILES DE PESOS)

Año / Mes	Personal Ocupado ^{P/}	Horas Hombre Trabajadas	Remuneraciones Totales	Valor de la Producción	Valor de Ventas	Cobrado por Maquila	Uso de la Capacidad Instalada (%) ^{P/}
1998	2,620	5,910	378,277	7,364,339	7,077,653	21	ND
1999	2,757	5,953	450,435	9,541,971	8,649,270	614	ND
2000	2,876	6,253	505,570	11,628,580	11,266,103	1,044	76.0
2001	2,847	6,137	566,950	12,073,982	12,407,592	615	75.4
2002	2,576	5,819	597,064	11,755,174	11,522,899	280	61.4
2003	2,340	5,097	568,640	12,623,923	12,240,485	39	60.4
2004	2,351	5,233	521,056	15,218,259	13,677,743	94	60.8
2005	2,380	5,484	508,021	14,738,885	14,894,821	0	62.5
2006	2,364	5,588	505,334	16,892,037	17,202,387	0	75.5
2007	2,173	5,507	525,656	19,108,286	19,149,473	319	82.9
2008	2,546	5,918	584,014	20,143,569	19,889,897	282	78
2009							
Enero	3,220	634	55,220	1,730,768	1,744,142	13,306	71
Febrero	3,311	586	53,334	1,676,058	1,650,043	11,027	76
Marzo	3,237	630	53,082	1,774,418	1,733,526	11,772	76
Abril	3,151	602	55,907	1,629,398	1,667,112	12,093	73
Mayo	3,260	623	54,731	1,821,303	1,712,353	12,127	78
Junio	3,264	637	54,933	1,701,154	1,645,748	14,240	75
Julio	3,185	676	55,312	1,875,907	1,833,821	12,957	79
Agosto	3,216	639	53,450	1,727,741	1,707,541	12,375	78
Septiembre	3,157	628	50,830	1,627,670	1,705,539	11,864	78
Octubre	3,251	673	55,032	1,948,925	1,947,819	11,679	83
Noviembre	3,218	642	53,078	2,014,312	1,947,398	10,999	82
Diciembre	3,281	684	98,968	2,063,577	2,040,587	12,219	77
TOTAL	3,229	7,654	693,877	21,591,231	21,335,629	146,658	71.6

Nota: Se seleccionan los establecimientos que sumados aportan como mínimo el 80% del valor bruto de la producción y los resultados tienen cobertura nacional.

^{P/} Promedio

ND Dato no disponible

FUENTE: SIAP, con información de INEGI, Indicadores de la Encuesta Industrial Mensual por División y Clase de Actividad Económica, Sector Manufacturero.

INDUSTRIA DE LECHE Y DERIVADOS

CREMA, MANTEQUILLA Y QUESO

PERSONAL OCUPADO EN LA PRODUCCIÓN, 1998-2009 (NÚMERO DE PERSONAS, MILES DE HORAS Y MILES DE PESOS)

Año / Mes	Personal Ocupado ^{P/}	Horas Hombre Trabajadas	Remuneraciones Totales	Valor de la Producción	Valor de Ventas	Cobrado por Maquila	Uso de la Capacidad Instalada (%) ^{P/}
1998	10,876	26,902	583,470	9,455,229	9,215,920	3,898	ND
1999	10,787	26,882	608,454	11,529,493	11,304,305	8,008	ND
2000	11,533	28,764	769,251	13,686,119	13,512,766	9,097	65.5
2001	11,371	28,705	833,576	14,865,124	14,520,880	18,056	65.0
2002	11,636	28,710	926,492	16,259,218	15,680,212	21,237	65.1
2003	11,428	28,212	1,013,616	17,651,233	17,663,636	110,523	57.2
2004	11,571	28,879	1,104,623	20,451,789	20,269,606	26,108	54.9
2005	11,804	29,491	1,162,361	21,712,881	21,519,894	30,421	63.2
2006	11,792	29,988	1,204,493	22,790,617	21,790,439	31,505	77.1
2007	12,224	31,586	1,331,675	24,227,019	24,082,313	44,406	80.6
2008	11,784	30,447	1,320,428	25,307,565	25,101,477	28,268	73.7
2009							
Enero	9,207	1,996	88,667	2,281,102	2,246,844	8,401	73.1
Febrero	9,148	1,844	84,265	1,979,935	1,963,696	6,662	68.6
Marzo	9,166	2,017	84,619	2,207,073	2,180,115	6,144	70.2
Abril	9,267	1,955	90,751	2,192,746	2,185,535	6,205	69.7
Mayo	9,342	2,016	87,571	2,236,154	2,228,868	3,295	71.6
Junio	9,104	1,993	85,189	2,367,334	2,345,602	2,776	75.2
Julio	8,818	1,999	86,958	2,210,941	2,257,853	4,292	71.6
Agosto	8,870	1,953	85,342	2,279,150	2,266,828	3,578	73.6
Septiembre	8,981	1,957	84,628	2,336,816	2,307,207	2,986	75.8
Octubre	8,614	1,938	79,738	2,400,121	2,368,228	3,131	76.0
Noviembre	8,457	1,832	76,415	2,130,832	2,129,729	3,247	71.4
Diciembre	8,599	1,798	136,392	2,239,979	2,235,234	4,929	72.3
TOTAL	8,964	23,298	1,070,535	26,862,183	26,715,739	55,646	72.4

Nota: Se seleccionan los establecimientos que sumados aportan como mínimo el 80% del valor bruto de la producción y los resultados tienen cobertura nacional.

*/ Promedio

ND Dato no disponible

FUENTE: SIAP, con información de INEGI, Indicadores de la Encuesta Industrial Mensual por División y Clase de Actividad Económica, Sector Manufacturero.

INDUSTRIA DE LECHE Y DERIVADOS

LECHE

PERSONAL OCUPADO EN LA INDUSTRIA DE LECHE Y DERIVADOS, 1998-2009 (NÚMERO DE PERSONAS, MILES DE HORAS Y MILES DE PESOS)

Año / Mes	Personal Ocupado */	Horas Hombre Trabajadas	Remuneraciones Totales	Valor de la Producción	Valor de Ventas	Cobrado por Maquila	Uso de la Capacidad Instalada (%) */
1998	29,222	72,291	1,876,279	34,707,453	33,734,312	31,552	ND
1999	30,403	75,356	2,206,389	42,320,844	40,856,591	74,100	ND
2000	32,417	80,717	2,715,636	48,529,115	47,911,776	64,694	71.0
2001	33,218	82,944	3,027,155	51,154,769	51,037,460	70,588	70.1
2002	33,733	84,018	3,405,429	54,851,239	53,810,691	77,638	64.8
2003	34,743	86,754	3,722,203	59,860,474	59,401,444	170,498	62.0
2004	35,413	90,134	3,933,556	69,460,789	67,759,286	55,860	61.9
2005	36,498	93,613	4,169,593	73,464,542	73,338,304	77,986	66.7
2006	37,010	95,397	4,410,225	78,817,733	79,390,132	143,028	78.4
2007	36,389	93,589	4,578,928	87,107,983	86,740,832	265,077	83.8
2008	36,822	94,817	4,858,445	90,496,444	89,923,937	110,526	81.1
2009							
Enero	28,943	2,950	362,598	8,073,095	8,047,346	32,070	79.2
Febrero	28,997	2,703	353,426	7,410,334	7,361,374	27,671	78.2
Marzo	28,944	2,904	353,763	8,074,199	7,942,430	29,093	75.3
Abril	29,046	6,081	359,891	7,765,849	7,794,763	27,760	73.7
Mayo	29,226	6,189	362,276	8,126,602	8,004,297	26,569	76.7
Junio	29,905	6,399	369,122	7,926,795	7,848,169	26,822	76.6
Julio	28,552	6,298	340,827	7,937,530	7,945,744	24,042	76.8
Agosto	28,083	6,038	341,889	7,812,942	7,777,541	21,394	77.7
Septiembre	28,165	5,974	337,334	7,676,902	7,693,809	19,301	77.6
Octubre	27,876	6,111	341,190	8,471,341	8,412,281	19,385	79.7
Noviembre	27,683	5,847	330,554	8,115,006	7,971,447	19,083	77.6
Diciembre	27,856	5,910	512,366	8,233,425	8,186,264	27,304	76.5
TOTAL	28,675	63,404	4,365,236	95,624,020	94,985,465	300,494	77.1

Nota: Se seleccionan los establecimientos que sumados aportan como mínimo el 80% del valor bruto de la producción y los resultados tienen cobertura nacional.

*/ Promedio

ND Dato no disponible

FUENTE: SIAP, con información de INEGI, Indicadores de la Encuesta Industrial Mensual por División y Clase de Actividad Económica, Sector Manufacturero.

LECHE

VOLUMEN DE EXPORTACIONES, RÉGIMEN DEFINITIVO, 1999-2009 (LT y KG)

Año/Mes	LECHE			
	Fluida ^{1/} Lt	En Polvo ^{2/} Kg	Evaporada ^{3/} Kg	Condensada ^{4/} Kg
1999	576,758	375,026	106,099	676,121
2000	226,758	603,451	30,489	606,397
2001	169,795	731,135	49,238	448,475
2002	26,218	473,670	5,574	979,224
2003	39,030	2,192,726	48,798	916,970
2004	39,209	9,092,887	34,781	186,972
2005	30,131	2,189,257	118,065	320,485
2006	65,098	3,575,775	145,227	476,588
2007	32,919	4,004,963	225,075	686,586
2008	384,220	6,537,930	726,119	12,034,799
2009 ^{p/}				
Enero	234,816	473,890	15,825	637,800
Febrero	190,887	366,695	55,526	687,299
Marzo	198,837	566,334	82,460	813,287
Abril	110,076	423,752	49,043	1,771,787
Mayo	165,091	354,855	75,707	1,245,453
Junio	335,492	547,596	43,202	1,803,723
Julio	157,408	175,029	26,461	1,345,739
Agosto	54,166	614,800	55,972	1,402,925
Septiembre	299,282	761,641	48,622	2,175,238
Octubre	34,407	560,702	48,916	1,371,931
Noviembre	136,074	363,846	79,544	1,099,390
Diciembre	392,865	534,599	78,801	1,169,663
TOTAL	2,309,401	5,743,739	660,179	15,524,235

^{p/} Datos preliminares

^{1/} Incluye las fracciones de las subpartidas: 04.01.10 y 04.01.20

^{2/} Incluye las fracciones de las subpartidas: 04.02.10, 04.02.21 y 04.02.29

^{3/} Incluye las fracciones de la subpartida: 04.02.91

^{4/} Incluye las fracciones de la subpartida: 04.02.99

FUENTE: SIAP, con información del Sistema de Información Comercial de México (SIC-M) / Secretaría de Economía.

COMERCIO EXTERIOR

LECHE

VALOR DE EXPORTACIONES, RÉGIMEN DEFINITIVO, 1999-2009 (DÓLARES)

Año / Mes	LECHE			
	Fluida ^{1/}	En Polvo ^{2/}	Evaporada ^{3/}	Condensada ^{4/}
1999	297,454	1,357,109	153,512	1,782,998
2000	150,283	2,180,514	85,904	1,491,050
2001	69,885	2,527,349	50,920	834,642
2002	24,253	1,417,145	14,759	1,652,020
2003	31,219	8,093,145	57,667	1,500,859
2004	79,498	18,434,679	47,554	254,524
2005	57,025	8,264,653	207,194	444,760
2006	68,786	13,191,023	183,100	719,741
2007	45,814	16,062,882	293,822	1,305,075
2008	290,096	32,714,622	950,159	22,513,584
2009 ^{P/}				
Enero	140,336	1,813,960	16,251	999,288
Febrero	114,295	1,458,196	37,079	1,036,325
Marzo	125,954	2,278,750	87,326	1,150,287
Abril	77,095	1,584,969	71,980	2,371,096
Mayo	117,841	1,449,175	92,166	1,676,284
Junio	230,168	2,027,086	39,535	2,374,529
Julio	107,655	699,349	30,719	2,028,798
Agosto	37,206	2,520,361	55,299	2,115,999
Septiembre	202,602	3,178,292	56,475	3,249,298
Octubre	23,963	2,498,406	45,115	2,102,677
Noviembre	96,918	1,664,091	77,912	1,712,738
Diciembre	280,612	2,281,698	66,750	1,792,406
TOTAL	1,554,645	23,454,324	676,607	22,609,725

^{P/} Datos preliminares

^{1/} Incluye las fracciones de las subpartidas: 04.01.10 y 04.01.20

^{2/} Incluye las fracciones de las subpartidas: 04.02.10, 04.02.21 y 04.02.29

^{3/} Incluye las fracciones de la subpartida: 04.02.91

^{4/} Incluye las fracciones de la subpartida: 04.02.99

FUENTE: SIAP, con información del Sistema de Información Comercial de México (SIC-M) / Secretaría de Economía.

LECHE

VOLUMEN DE IMPORTACIONES, RÉGIMEN DEFINITIVO, 1999-2009 (MILES DE LITROS Y TONELADAS)

Año/Mes	LECHE			
	Fluida ^{1/} Lt	En Polvo ^{2/} Ton	Evaporada ^{3/} Ton	Condensada ^{4/} Ton
1999	12,534	147,899	306	3,076
2000	34,949	151,215	306	5,748
2001	30,506	184,178	798	8,308
2002	54,066	162,621	1,118	11,259
2003	57,747	157,802	1,391	18,702
2004	70,556	167,703	17,169	35,382
2005	76,813	182,845	2,512	33,186
2006	29,153	143,529	4,859	28,891
2007	77,076	153,170	22,202	26,356
2008	46,899	173,164	8,489	21,024
2009 ^{p/}				
Enero	1,427	8,600	1,032	830
Febrero	1,540	7,109	457	1,763
Marzo	1,967	23,628	673	795
Abril	2,046	23,362	312	847
Mayo	1,939	15,152	279	232
Junio	2,097	26,067	144	1,218
Julio	2,148	22,060	279	1,396
Agosto	2,240	13,121	340	855
Septiembre	2,248	11,536	907	908
Octubre	2,384	13,877	695	1,323
Noviembre	1,981	15,162	1,130	922
Diciembre	2,248	11,459	1,009	1,378
TOTAL	24,265	191,134	7,258	12,467

^{p/} Datos preliminares

^{1/} Incluye las fracciones de las subpartidas: 04.01.10 y 04.01.20

^{2/} Incluye las fracciones de las subpartidas: 04.02.10, 04.02.21 y 04.02.29

^{3/} Incluye las fracciones de la subpartida: 04.02.91

^{4/} Incluye las fracciones de la subpartida: 04.02.99

FUENTE: SIAP, con información del Sistema de Información Comercial de México (SIC-M) / Secretaría de Economía.

COMERCIO EXTERIOR

LECHE

VALOR DE IMPORTACIONES, RÉGIMEN DEFINITIVO, 1999-2009 (MILES DE DOLARES)

AÑO/MES	L E C H E			
	FLUIDA ^{1/}	EN POLVO ^{2/}	EVAPORADA ^{3/}	CONDENSADA ^{4/}
1999	6,124	212,674	392	2,801
2000	14,788	274,870	364	6,417
2001	15,619	404,141	1,120	9,923
2002	23,637	244,960	1,406	12,369
2003	26,268	278,974	1,682	21,009
2004	30,502	324,796	1,745	36,587
2005	38,019	427,086	2,997	40,393
2006	15,528	327,207	4,905	38,807
2007	44,649	560,043	31,347	39,531
2008	25,259	637,719	10,995	37,583
2009 ^{P/}				
Enero	857	18,229	946	1,910
Febrero	733	14,510	403	2,678
Marzo	847	47,812	520	1,262
Abril	892	47,037	334	1,207
Mayo	889	31,165	309	462
Junio	919	52,480	142	1,831
Julio	948	44,747	271	2,147
Agosto	984	26,710	294	1,189
Septiembre	1,023	24,915	1,021	1,483
Octubre	1,212	31,685	763	2,222
Noviembre	1,048	37,115	1,384	1,424
Diciembre	1,207	31,032	1,273	2,101
TOTAL	11,557	306,847	7,660	19,916

^{P/} Datos preliminares

^{1/} Incluye las fracciones de las subpartidas: 04.01.10 y 04.01.20

^{2/} Incluye las fracciones de las subpartidas: 04.02.10, 04.02.21 y 04.02.29

^{3/} Incluye las fracciones de la subpartida: 04.02.91

^{4/} Incluye las fracciones de la subpartida: 04.02.99

FUENTE: SIAP, con información del Sistema de Información Comercial de México (SIC-M) / Secretaría de Economía.

DERIVADOS DE LECHE

VOLUMEN DE EXPORTACIONES, RÉGIMEN DEFINITIVO, 1999-2009 (LITROS Y KILOGRAMOS)

Año / Mes	Productos Derivados de Leche					
	Crema (Nata) ^{1/}	Yogur ^{2/}	Sueros y Lactosueros ^{3/}	Mantequilla y Pastas p/Untar ^{4/}	Grasa Butírica ^{5/}	Queso y Requeson ^{6/}
	Lt	Kg	Kg	Kg	Kg	Kg
1999	425,027	237,166	303,037	419,538	167,574	252,544
2000	222,742	202,967	734,096	58,543	2,026	501,545
2001	60,622	281,619	342,310	107,422	11,732	913,256
2002	21,799	314,807	127,633	26,416	6,974	936,282
2003	24,897	538,631	374,173	20,654	404,998	995,878
2004	1,021,217	483,837	597,538	760,335	248,187	1,618,785
2005	1,698,410	887,351	1,150,695	174,179	776,248	2,546,823
2006	1,364,232	2,663,500	2,338,804	196,768	257,371	3,942,105
2007	1,653,498	2,944,069	3,033,535	1,135,570	374,182	3,958,628
2008	4,090,658	2,774,925	2,901,690	4,492	36,398	4,563,340
2009^{p/}						
Enero	147,609	250,028	192,161	24	0	360,047
Febrero	236,117	308,245	204,026	821	0	342,185
Marzo	241,555	327,546	297,491	874	0	325,149
Abril	241,736	320,895	318,275	1,025	0	354,138
Mayo	205,339	344,809	312,930	0	0	304,715
Junio	150,583	336,105	281,326	0	0	431,220
Julio	247,286	310,750	241,041	0	16,800	327,314
Agosto	320,728	337,046	295,476	0	0	294,667
Septiembre	286,513	368,452	258,606	0	0	378,241
Octubre	354,672	310,624	278,116	0	0	313,346
Noviembre	248,210	263,096	310,539	0	0	388,822
Diciembre	197,284	366,235	195,047	108	0	401,625
TOTAL	2,877,632	3,843,831	3,185,034	2,852	16,800	4,221,469

^{p/} Datos preliminares

^{1/} Incluye las fracciones de la subpartida: 04.01.30

^{2/} Incluye las fracciones de la subpartida: 04.03.10

^{3/} Incluye las fracciones de las subpartidas: 04.03.90; 04.04.10 y 04.04.90

^{4/} Incluye las fracciones de las subpartidas: 04.05.10 y 04.05.20

^{5/} Incluye las fracciones de la subpartida: 04.05.90

^{6/} Incluye las fracciones de las subpartidas: 04.06.10; 04.06.20; 04.06.30; 04.06.40 y 04.06.90

FUENTE: SIAP, con información del Sistema de Información Comercial de México (SIC-M) / Secretaría de Economía.

DERIVADOS DE LECHE

VALOR DE EXPORTACIONES, RÉGIMEN DEFINITIVO, 1999-2009
(DÓLARES)

Año / Mes	Productos Derivados de Leche					
	Crema(Nata) ^{1/}	Yogur ^{2/}	Sueros y Lactosueros ^{3/}	Mantequilla y Pastas p/Untar ^{4/}	Grasa Butírica ^{5/}	Queso y Requeson ^{6/}
1999	282,274	375,689	702,704	981,050	355,701	690,705
2000	192,414	283,543	1,168,688	147,930	4,170	1,347,194
2001	81,400	398,979	554,740	298,485	22,511	2,629,234
2002	56,475	502,780	234,503	59,612	9,621	2,421,386
2003	33,675	872,358	680,092	42,413	713,113	3,002,741
2004	1,551,384	861,910	1,240,566	1,972,251	646,663	5,248,825
2005	2,659,882	1,275,320	2,304,533	543,796	2,104,873	8,017,317
2006	2,304,365	2,894,210	4,139,178	573,529	707,001	12,799,422
2007	2,793,066	2,752,807	6,125,859	2,463,747	993,410	14,125,680
2008	4,910,225	2,965,313	5,579,228	13,885	177,705	19,747,936
2009 ^{P/}						
Enero	234,489	241,219	210,922	44	0	1,521,657
Febrero	373,665	301,935	315,948	4,104	0	1,365,745
Marzo	353,040	293,799	420,829	4,104	0	1,508,322
Abril	355,523	325,810	551,496	2,234	0	1,513,315
Mayo	298,529	327,507	540,483	0	0	1,329,037
Junio	217,783	368,475	417,075	0	0	1,746,199
Julio	390,109	297,241	374,535	0	43,344	1,187,643
Agosto	514,747	354,292	583,480	1	0	1,262,511
Septiembre	453,068	365,691	438,605	0	0	1,512,677
Octubre	578,361	326,441	421,292	0	0	1,299,232
Noviembre	401,992	252,362	462,843	800	0	1,651,651
Diciembre	317,239	332,766	329,010	81	0	1,627,125
TOTAL	4,488,545	3,787,538	5,066,518	11,368	43,344	17,525,114

^{P/} Datos preliminares

^{1/} Incluye las fracciones de la subpartida: 04.01.30

^{2/} Incluye las fracciones de la subpartida: 04.03.10

^{3/} Incluye las fracciones de las subpartidas: 04.03.90; 04.04.10 y 04.04.90

^{4/} Incluye las fracciones de las subpartidas: 04.05.10 y 04.05.20

^{5/} Incluye las fracciones de la subpartida: 04.05.90

^{6/} Incluye las fracciones de las subpartidas: 04.06.10; 04.06.20; 04.06.30; 04.06.40 y 04.06.90

FUENTE: SIAP, con información del Sistema de Información Comercial de México (SIC-M) / Secretaría de Economía.

DERIVADOS DE LECHE

VOLUMEN DE IMPORTACIONES, RÉGIMEN DEFINITIVO, 1999-2009
(MILES DE LITROS Y TONELADAS)

Año / Mes	Productos Derivados De Leche					
	Crema (Nata) ^{1/}	Yogur ^{2/}	Sueros y Lactosueros ^{3/}	Mantequilla y Pastas p/Untar ^{4/}	Grasa Butírica ^{5/}	Queso y Requeson ^{6/}
	Lt	Ton	Ton	Ton	Ton	Ton
1999	7,899	739	65,512	2,064	31,624	44,439
2000	9,024	971	65,344	1,159	32,856	54,091
2001	10,884	1,170	83,961	2,695	32,055	66,181
2002	14,138	1,581	64,923	1,767	36,882	71,529
2003	20,031	1,338	64,047	1,752	37,155	77,568
2004	21,191	1,148	66,816	3,635	49,547	74,245
2005	7,985	1,109	78,158	3,367	47,353	78,299
2006	13,711	1,280	109,953	3,875	31,061	78,412
2007	15,233	1,004	120,415	5,818	36,133	85,914
2008	14,043	895	90,323	5,978	23,036	68,148
2009^{p/}						
Enero	941	49	7,401	166	1,606	5,688
Febrero	773	70	7,566	241	2,425	5,160
Marzo	820	79	7,831	306	1,504	7,342
Abril	675	89	7,733	512	2,166	6,485
Mayo	1,552	82	8,787	242	3,909	5,586
Junio	1,096	88	8,776	347	3,886	7,228
Julio	1,227	70	7,264	374	3,559	6,042
Agosto	2,755	104	6,578	382	3,086	4,412
Septiembre	1,729	79	7,459	282	2,531	5,030
Octubre	1,666	76	7,697	653	3,818	6,061
Noviembre	2,696	53	6,972	568	4,077	5,536
Diciembre	1,858	63	6,896	460	5,377	8,343
TOTAL	17,788	901	90,961	4,535	37,946	72,912

^{p/} Datos preliminares

^{1/} Incluye las fracciones de la subpartida: 04.01.30

^{2/} Incluye las fracciones de la subpartida: 04.03.10

^{3/} Incluye las fracciones de las subpartidas: 04.03.90; 04.04.10 y 04.04.90

^{4/} Incluye las fracciones de las subpartidas: 04.05.10 y 04.05.20

^{5/} Incluye las fracciones de la subpartida: 04.05.90

^{6/} Incluye las fracciones de las subpartidas: 04.06.10; 04.06.20; 04.06.30; 04.06.40 y 04.06.90

FUENTE: SIAP, con información del Sistema de Información Comercial de México (SIC-M) / Secretaría de Economía.

DERIVADOS DE LECHE

VALOR DE IMPORTACIONES, RÉGIMEN DEFINITIVO, 1999-2009
(MILES DE DÓLARES)

Año / Mes	Productos Derivados De Leche					
	Crema (Nata) ^{1/}	Yogur ^{2/}	Sueros y Lactosueros ^{3/}	Mantequilla y Pastas p/Untar ^{4/}	Grasa Butírica ^{5/}	Queso y Requeson ^{6/}
1999	6,130	2,024	49,318	4,029	60,325	98,277
2000	7,242	2,280	55,832	2,414	55,625	128,504
2001	11,735	2,030	67,875	4,935	57,089	181,516
2002	13,522	2,527	58,150	3,256	54,962	178,934
2003	20,344	2,309	55,716	3,577	60,725	189,431
2004	18,318	1,714	68,079	7,789	109,759	204,793
2005	9,102	1,564	126,236	9,199	127,445	255,815
2006	11,990	2,094	197,951	10,377	70,049	256,777
2007	18,323	1,848	383,343	16,561	104,523	343,986
2008	16,617	1,777	215,130	25,739	107,652	332,770
2009 ^{p/}						
Enero	1,042	98	11,253	656	5,084	22,512
Febrero	687	134	9,456	868	6,456	18,451
Marzo	560	138	11,197	994	3,647	25,586
Abril	446	154	8,968	1,668	4,418	22,577
Mayo	1,650	133	10,715	691	7,614	17,955
Junio	894	151	10,760	1,055	7,894	23,048
Julio	1,160	125	8,762	1,119	7,893	20,638
Agosto	3,411	169	7,676	1,234	6,772	16,131
Septiembre	1,914	157	10,967	1,004	6,169	18,135
Octubre	1,763	132	11,325	2,105	9,060	22,983
Noviembre	4,002	122	11,717	1,697	11,462	21,267
Diciembre	2,436	100	12,011	1,574	14,881	32,032
TOTAL	19,965	1,613	124,807	14,665	91,352	261,313

^{p/} Datos preliminares

^{1/} Incluye las fracciones de la subpartida: 04.01.30

^{2/} Incluye las fracciones de la subpartida: 04.03.10

^{3/} Incluye las fracciones de las subpartidas: 04.03.90; 04.04.10 y 04.04.90

^{4/} Incluye las fracciones de las subpartidas: 04.05.10 y 04.05.20

^{5/} Incluye las fracciones de la subpartida: 04.05.90

^{6/} Incluye las fracciones de las subpartidas: 04.06.10; 04.06.20; 04.06.30; 04.06.40 y 04.06.90

FUENTE: SIAP, con información del Sistema de Información Comercial de México (SIC-M) / Secretaría de Economía.

COMERCIO EXTERIOR

PREPARACIONES A BASE DE PRODUCTOS LÁCTEOS VOLUMEN DE IMPORTACIONES, RÉGIMEN DEFINITIVO, 2003-2009 (TONELADAS)

Año / Mes	Fracción Arancelaria				Total
	19.01.1001	19.01.9003	19.01.9004	19.01.9005	
2003	5,264	2,478	201	72,875	80,818
2004	3,684	2,611	543	104,799	111,637
2005	5,752	3,192	286	119,340	130,575
2006	9,550	7,761	559	23,822	41,692
2007	8,200	2,369	726	35,391	46,686
2008	7,571	1,260	2,214	20,067	31,112
2009 ^{p/}					
Enero	464	204	642	66	1,377
Febrero	682	99	138	538	1,457
Marzo	425	64	328	919	1,736
Abril	858	220	222	245	1,545
Mayo	425	106	99	656	1,286
Junio	666	130	203	719	1,717
Julio	353	173	302	656	1,484
Agosto	492	124	231	444	1,290
Septiembre	546	136	247	562	1,491
Octubre	537	83	448	4,416	5,484
Noviembre	168	93	377	5,866	6,504
Diciembre	428	175	362	1,286	2,251
SUMA	6,045	1,606	3,598	16,373	27,622

VALOR DE IMPORTACIONES, RÉGIMEN DEFINITIVO, 2003-2009 (MILES DE DÓLARES)

Año / Mes	Fracción Arancelaria				Total
	19.01.1001	19.01.9003	19.01.9004	19.01.9005	
2003	38,138	4,144	474	136,334	179,089
2004	28,296	5,642	1,303	209,943	247,188
2005	46,310	6,891	1,075	290,229	346,510
2006	76,951	21,128	1,579	65,071	164,729
2007	63,582	6,700	1,431	134,056	205,769
2008	66,714	2,873	10,175	85,364	165,126
2009 ^{p/}					
Enero	3,733	391	3,282	138	7,544
Febrero	4,676	223	464	1,778	7,141
Marzo	2,568	118	1,234	2,494	6,412
Abril	7,126	835	998	657	9,615
Mayo	3,487	541	349	1,814	6,191
Junio	4,520	200	856	1,967	7,543
Julio	2,112	305	1,137	1,596	5,150
Agosto	3,345	355	825	1,173	5,698
Septiembre	3,279	239	985	1,682	6,185
Octubre	4,134	328	1,715	9,068	15,244
Noviembre	1,664	162	1,452	12,220	15,498
Diciembre	3,421	547	1,443	3,358	8,769
SUMA	44,046	4,243	14,738	37,944	100,990

^{p/} Datos preliminares

FUENTE: SIAP, con información del Sistema de Información Comercial de México (SIC-M) / Secretaría de Economía.

PRODUCCIÓN, CONSUMO Y COMERCIO MUNDIAL

PRODUCCIÓN DE LECHE DE BOVINO EN PAÍSES SELECCIONADOS (MILES DE TONELADAS)

País	2005	2006	2007	2008	2009 ^{p/}	2010 ^{e/}
Norteamérica						
Canadá	7,806	8,041	8,212	8,270	8,200	8,250
Estados Unidos	80,255	82,455	84,211	86,179	85,820	85,230
México	10,164	10,391	10,657	10,909	11,132	11,355
América del Sur						
Argentina	9,500	10,200	9,550	10,010	10,100	10,300
Brasil	24,250	25,230	26,750	27,820	28,795	30,235
Unión Europea ^{*/}	134,672	132,206	132,604	133,848	133,800	134,000
Europa del Este						
Rusia	32,000	31,100	32,200	32,500	32,500	32,800
Ucrania	13,423	12,890	11,997	11,524	11,300	10,961
Asia						
China	27,534	31,934	35,252	34,300	28,445	31,290
India	37,520	41,000	42,890	44,500	45,865	47,670
Japón	8,285	8,137	8,007	7,982	7,900	7,850
Oceanía						
Australia	10,429	10,395	9,870	9,500	9,670	9,570
Nueva Zelanda	14,500	15,200	15,640	15,141	16,601	17,021
Otros	2,200	--	--	--	--	--
TOTAL	412,558	419,179	427,840	432,483	430,128	436,532

^{p/} Datos preliminares

^{e/} Pronóstico

^{*/} Incluye la información de los 27 países miembros de la UE.

FUENTE: SIAP, con información del Dairy World Markets and Trade / FAS / USDA.

PRODUCCIÓN, CONSUMO Y COMERCIO MUNDIAL

CONSUMO DE LECHE FLUÍDA EN PAÍSES SELECCIONADOS (MILES DE TONELADAS)

País	2005	2006	2007	2008	2009 ^{p/}	2010 ^{e/}
Norteamérica						
Canadá	2,831	3,058	3,086	3,145	3,080	3,110
Estados Unidos	27,220	27,515	27,536	27,670	27,700	27,683
México	4,400	4,450	4,275	4,265	4,421	4,630
América del Sur						
Argentina	1,800	1,900	1,900	1,975	1,980	2,000
Brasil	13,400	13,755	10,170	10,684	10,900	11,382
Unión Europea ^{*/}	34,932	34,084	33,334	33,744	33,800	33,800
Europa del Este						
Rusia	12,845	12,000	12,000	12,100	12,105	12,150
Ucrania	5,441	6,086	3,641	3,520	3,527	3,120
Asia						
China	12,500	13,809	14,820	14,581	11,791	13,225
India	36,600	39,920	42,680	44,520	45,315	47,100
Japón	4,775	4,648	4,521	4,442	4,300	4,250
Oceanía						
Australia	2,145	2,127	2,162	2,205	2,310	2,348
Nueva Zelanda	360	360	360	345	331	340
Otros	1,455	---	---	---	---	---
TOTAL	160,704	163,712	160,485	163,196	161,560	165,138

^{p/} Datos preliminares

^{e/} Pronóstico

^{*/} Incluye la información de los 27 países miembros de la UE.

FUENTE: SIAP, con información del Dairy World Markets and Trade / FAS / USDA.

PRODUCCIÓN, CONSUMO Y COMERCIO MUNDIAL

HATO DE VACAS LECHERAS EN PAÍSES SELECCIONADOS (MILES DE CABEZAS)

País	2005	2006	2007	2008	2009 ^{p/}	2010 ^{e/}
Norteamérica						
Canadá	1,055	1,066	1,019	995	985	980
Estados Unidos	9,010	9,050	9,137	9,189	9,315	9,195
México	6,800	6,850	6,875	6,885	6,887	6,890
América del Sur						
Argentina	2,000	2,100	2,150	2,150	2,150	2,150
Brasil	15,200	15,100	15,290	15,925	16,700	17,023
Unión Europea ^{*/}	26,018	25,355	24,944	24,178	23,951	23,900
Europa del Este						
Rusia	11,200	10,400	9,900	9,910	9,800	9,705
Ucrania	4,313	4,130	3,840	3,221	2,979	2,770
Asia						
China	5,466	6,800	7,900	8,755	9,200	9,660
India	37,000	38,000	38,000	38,000	38,500	38,500
Japón	936	910	900	871	862	865
Oceanía						
Australia	2,036	2,041	1,870	1,800	1,730	1,730
Nueva Zelanda	3,920	3,970	4,100	4,163	4,200	4,365
Otros	1,549	960	---	---	---	---
TOTAL	126,732	125,925	126,042	127,259	127,733	125,457

^{p/} Datos preliminares

^{e/} Pronóstico

^{*/} Incluye la información de los 27 países miembros

FUENTE: SIAP, con información del Dairy World Markets and Trade / FAS / USDA.

PRODUCCIÓN, CONSUMO Y COMERCIO MUNDIAL

PRODUCTIVIDAD DE LECHE EN PAÍSES SELECCIONADOS (TONELADAS / CABEZA)

País	2005	2006	2007	2008	2009 ^{p/}	2010 ^{e/}
Norteamérica						
Canadá	7.32	7.89	8.25	8.4	8.38	8.39
Estados Unidos	8.87	9.02	9.16	9.25	9.33	9.5
México	1.7	1.76	1.77	1.76	1.74	1.74
América del Sur						
Argentina	4.52	4.74	4.44	4.7	4.81	4.9
Brasil	1.61	1.65	1.68	1.67	1.67	1.72
Unión Europea ^{*/}	5.31	5.3	5.48	5.54	5.52	5.58
Europa del Este						
Rusia	3.08	3.14	3.25	3.32	3.41	3.47
Ucrania	3.25	3.36	3.72	3.72	3.96	4.02
Asia						
China	4.05	4.04	4.03	4	4	4.1
India	0.99	1.08	1.13	1.16	1.21	1.24
Japón	9.1	9.04	9.19	9.26	9.32	9.35
Oceanía						
Australia	5.11	5.56	5.48	5.49	5.69	5.75
Nueva Zelanda	3.65	3.71	3.76	3.61	3.8	3.81
Otros	2.31	---	---	---	---	---

^{p/} Datos preliminares

^{e/} Pronóstico

^{*/} Incluye la información de los 27 países miembros

FUENTE: SIAP, con información del Dairy World Markets and Trade / FAS / USDA.

PRODUCCIÓN, CONSUMO Y COMERCIO MUNDIAL

PRODUCCIÓN DE QUESO EN PAÍSES SELECCIONADOS (MILES DE TONELADAS)

País	2005	2006	2007	2008	2009 ^{p/}	2010 ^{e/}
Norteamérica						
Canadá	352	291	308	285	280	295
Estados Unidos	4,150	4,320	4,435	4,506	4,575	4,574
México	178	182	184	188	225	231
América del Sur						
Argentina	400	480	520	525	534	543
Brasil	495	528	580	607	614	648
Unión Europea ^{*/}	6,625	6,801	6,760	6,800	6,730	6,800
Europa del Este						
Rusia	375	405	435	430	445	460
Ucrania	274	210	244	249	250	245
Asia						
Corea del Sur	24	28	24	25	26	27
Filipinas	5	6	7	9	10	--
Japón	39	40	43	47	45	45
Oceanía						
Australia	375	362	360	344	325	325
Nueva Zelanda	297	292	350	292	294	306
Otros	13	--	---	---	---	---
TOTAL	13,602	13,945	14,250	14,307	14,353	14,499

^{p/} Datos preliminares

^{e/} Pronóstico

^{*/} Incluye la información de los 27 países miembros

FUENTE: SIAP, con información del Dairy World Markets and Trade / FAS / USDA.

PRODUCCIÓN, CONSUMO Y COMERCIO MUNDIAL

CONSUMO DE QUESO EN PAÍSES SELECCIONADOS (MILES DE TONELADAS)

Pais	2005	2006	2007	2008	2009 ^{p/}	2010 ^{e/}
Norteamérica						
Canadá	365	307	319	310	310	315
Estados Unidos	4,275	4,428	4,542	4,521	4,614	4,700
México	265	266	266	251	293	302
América del Sur						
Argentina	350	424	473	488	500	504
Brasil	491	529	576	605	617	650
Unión Europea ^{*/}	6,219	6,339	6,309	6,393	6,345	6,410
Europa del Este						
Rusia	615	625	675	750	735	780
Ucrania	164	170	194	185	182	180
Asia						
Corea del Sur	69	72	74	72	76	79
Japón	251	247	268	234	230	235
Oceanía						
Australia	223	225	215	215	215	215
Nueva Zelanda	28	28	28	22	20	22
Otros	37	--	---	---	---	---
TOTAL	13,352	13,660	13,939	14,046	14,137	14,392

^{p/} Datos preliminares

^{e/} Pronóstico

^{*/} Incluye la información de los 27 países miembros

FUENTE: SIAP, con información del Dairy World Markets and Trade / FAS / USDA.

PRODUCCIÓN, CONSUMO Y COMERCIO MUNDIAL

IMPORTACIÓN DE QUESO EN PAÍSES SELECCIONADOS (MILES DE TONELADAS)

País	2005	2006	2007	2008	2009 ^{b/}	2010 ^{e/}
Norteamérica						
Canadá	25	25	26	26	25	25
Estados Unidos	209	206	198	170	167	185
México	89	86	86	68	72	75
América del Sur						
Argentina	2	2	3	3	3	3
Brasil	3	6	4	5	10	12
Unión Europea ^{*/}	93	99	83	83	85	85
Europa del Este						
Rusia	250	230	250	340	310	340
Ucrania	6	8	12	13	9	10
Asia						
Corea del Sur	44	44	50	47	50	52
Filipinas	5	6	7	9	10	--
Japón	212	207	225	187	185	190
Oceanía						
Australia	49	61	64	65	68	68
Nueva Zelanda	2	3	3	6	4	6
Otros	24	--	---	---	---	---
TOTAL	1,013	983	1,011	1,022	998	1,051

^{b/} Datos preliminares

^{e/} Pronóstico

^{*/} Incluye la información de los 27 países miembros

FUENTE: SIAP, con información del Dairy World Markets and Trade / FAS / USDA.

PRODUCCIÓN, CONSUMO Y COMERCIO MUNDIAL

EXPORTACIÓN DE QUESO EN PAÍSES SELECCIONADOS (MILES DE TONELADAS)

País	2005	2006	2007	2008	2009 ^{b/}	2010 ^{e/}
Norteamérica						
Canadá	9	9	9	10	8	8
Estados Unidos	58	71	100	131	104	111
México	2	2	4	5	4	4
América del Sur						
Argentina	45	58	45	36	42	46
Brasil	7	5	8	7	7	10
Unión Europea ^{*/}	499	561	534	490	470	475
Europa del Este						
Rusia	10	10	10	20	20	20
Ucrania	116	50	62	77	77	75
Oceanía						
Australia	227	202	212	202	145	185
Nueva Zelanda	265	267	309	283	275	292
Otros	0	---	---	---	---	---
TOTAL	1,238	1,235	1,293	1,261	1,152	1,226

^{b/} Datos preliminares

^{e/} Pronóstico

^{*/} Incluye la información de los 27 países miembros

FUENTE: SIAP, con información del Dairy World Markets and Trade / FAS / USDA.

PRODUCCIÓN, CONSUMO Y COMERCIO MUNDIAL

PRODUCCIÓN DE MANTEQUILLA EN PAÍSES SELECCIONADOS (MILES DE TONELADAS)

País	2005	2006	2007	2008	2009 ^{P/}	2010 ^{e/}
Norteamérica						
Canadá	84	75	79	85	82	82
Estados Unidos	611	657	695	746	700	708
México	137	200	214	180	165	170
América del Sur						
Brasil	77	79	82	84	76	78
Unión Europea ^{*/}	2,155	2,035	2,053	2,040	2,090	2,060
Europa del Este						
Rusia	275	290	300	305	280	290
Ucrania	118	105	100	85	72	70
Asia						
India	2,749	3,050	3,360	3,690	3,910	4,160
Japón	84	80	75	72	80	80
Oceanía						
Australia	131	129	117	111	134	129
Nueva Zelanda	379	390	442	422	428	412
Otros	---	---	---	---	---	---
TOTAL	6,800	7,090	7,517	7,820	8,017	8,239

^{P/} Datos preliminares

^{e/} Pronóstico

^{*/} Incluye la información de los 27 países miembros

FUENTE: SIAP, con información del Dairy World Markets and Trade / FAS / USDA.

PRODUCCIÓN, CONSUMO Y COMERCIO MUNDIAL

CONSUMO DE MANTEQUILLA EN PAÍSES SELECCIONADOS (MILES DE TONELADAS)

País	2005	2006	2007	2008	2009 ^{p/}	2010 ^{e/}
Norteamérica						
Canadá	86	79	78	88	89	90
Estados Unidos	617	642	651	689	694	710
México	188	249	284	229	223	230
América del Sur						
Brasil	77	79	80	81	82	84
Unión Europea ^{*/}	1,943	1,934	2,006	1,946	1,938	1,950
Europa del Este						
Rusia	385	400	420	453	410	435
Ucrania	94	92	97	82	89	90
Asia						
India	2,743	3,055	3,360	3,680	3,935	4,170
Japón	86	89	92	86	75	75
Taiwán	12	11	14	9	9	10
Oceanía						
Australia	65	62	55	64	68	68
Nueva Zelanda	26	26	26	23	20	23
Otros	15	--	---	---	---	---
TOTAL	6,337	6,718	7,163	7,430	7,632	7,935

^{p/} Datos preliminares

^{e/} Pronóstico

^{*/} Incluye la información de los 27 países miembros

FUENTE: SIAP, con información del Dairy World Markets and Trade / FAS / USDA.

PRODUCCIÓN, CONSUMO Y COMERCIO MUNDIAL

IMPORTACIÓN DE MANTEQUILLA EN PAÍSES SELECCIONADOS (MILES DE TONELADAS)

País	2005	2006	2007	2008	2009 ^{p/}	2010 ^{e/}
Norteamérica						
Canadá	24	15	13	7	10	10
Estados Unidos	19	18	17	16	17	17
México	51	49	72	49	58	60
América del Sur						
Brasil	1	1	1	1	8	8
Unión Europea ^{*/}	81	84	93	66	65	65
Europa del Este						
Ucrania	0	0	0	0	0	0
Rusia	110	115	130	150	135	150
Asia						
India	1	10	10	5	30	20
Japón	6	4	11	18	7	0
Taiwán	12	11	14	10	11	n.a
Oceanía						
Australia	10	10	13	14	19	20
Nueva Zelanda	1	1	1	2	4	2
Otros	15	--	---	---	---	---
TOTAL	331	318	375	338	364	352

^{p/} Datos preliminares

^{e/} Pronóstico

^{*/} Incluye la información de los 27 países miembros

FUENTE: SIAP, con información del Dairy World Markets and Trade / FAS / USDA.

PRODUCCIÓN, CONSUMO Y COMERCIO MUNDIAL

EXPORTACIÓN DE MANTEQUILLA EN PAÍSES SELECCIONADOS (MILES DE TONELADAS)

País	2005	2006	2007	2008	2009 ^{p/}	2010 ^{e/}
Norteamérica						
Canadá	20	18	13	1	2	3
Estados Unidos	6	11	40	89	16	32
México	0	0	0	0	0	0
América del Sur						
Brasil	1	1	3	4	2	2
Unión Europea ^{*/}	340	248	216	153	140	175
Europa del Este						
Rusia	0	0	0	0	0	0
Ucrania	24	18	4	6	1	0
Asia						
India	7	5	10	15	5	10
Oceanía						
Australia	70	82	80	54	66	75
Nueva Zelanda	316	366	439	369	407	406
Otros	---	---	---	---	---	---
TOTAL	784	749	805	691	639	703

^{p/} Datos preliminares

^{e/} Pronóstico

^{*/} Incluye la información de los 27 países miembros

FUENTE: SIAP, con información del Dairy World Markets and Trade / FAS / USDA.

PRODUCCIÓN, CONSUMO Y COMERCIO MUNDIAL

PRODUCCIÓN DE LECHE DESCREMADA EN POLVO EN PAÍSES SELECCIONADOS (MILES DE TONELADAS)

País	2005	2006	2007	2008	2009 ^{p/}	2010 ^{e/}
Norteamérica						
Canadá	73	72	75	87	80	82
Estados Unidos	684	676	669	845	803	732
México	208	230	253	239	245	250
América del Sur						
Argentina	40	30	24	25	25	26
Brasil	113	117	128	128	125	120
Unión Europea ^{*/}	1,074	955	1,005	980	1,080	1,020
Europa del Este						
Rusia	110	110	115	120	70	110
Ucrania	78	80	90	65	48	50
Asia						
Corea del Sur	24	18	22	20	17	15
China	60	55	58	53	54	55
India	256	295	320	345	370	400
Japón	187	180	173	158	165	165
Oceanía						
Australia	206	221	205	177	227	210
Nueva Zelanda	225	247	325	256	346	295
Otros	9	--	---	---	---	---
TOTAL	3,347	3,286	3,462	3,498	3,655	3,530

^{p/} Datos preliminares

^{e/} Pronóstico

^{*/} Incluye la información de los 27 países miembros

FUENTE: SIAP, con información del Dairy World Markets and Trade / FAS / USDA.

PRODUCCIÓN, CONSUMO Y COMERCIO MUNDIAL

CONSUMO DE LECHE DESCREMADA EN POLVO EN PAÍSES SELECCIONADOS (MILES DE TONELADAS)

País	2005	2006	2007	2008	2009 ^{p/}	2010 ^{e/}
Norteamérica						
Canadá	71	75	65	70	69	75
Estados Unidos	561	426	386	415	621	443
México	364	343	374	405	418	433
América del Sur						
Argentina	18	12	9	9	10	10
Brasil	115	122	128	134	135	137
Unión Europea ^{*/}	963	896	813	809	640	800
Europa del Este						
Rusia	165	140	150	180	105	152
Ucrania	21	16	33	21	34	35
Asia						
Corea del Sur	30	28	25	26	25	24
China	115	116	94	107	119	125
Filipinas	77	76	76	65	82	n.a
India	225	245	270	310	345	365
Indonesia	121	132	145	156	172	181
Japón	197	200	204	170	150	155
Taiwán	19	20	20	15	19	n.a
Oceanía						
Australia	35	38	42	49	49	49
Nueva Zelanda	5	5	5	1	1	2
Otros	236	61	55	--	---	---
TOTAL	3,338	2,951	2,894	2,942	2,994	2,986

^{p/} Datos preliminares

^{e/} Pronóstico

^{*/} Incluye la información de los 27 países miembros

FUENTE: SIAP, con información del Dairy World Markets and Trade / FAS / USDA.

PRODUCCIÓN, CONSUMO Y COMERCIO MUNDIAL

IMPORTACIÓN DE LECHE DESCREMADA EN POLVO EN PAÍSES SELECCIONADOS (MILES DE TONELADAS)

País	2005	2006	2007	2008	2009 ^{p/}	2010 ^{e/}
Norteamérica						
Canadá	4	3	3	4	3	3
Estados Unidos	5	2	2	1	1	1
México	155	113	121	173	180	190
América del Sur						
Argentina	0	0	0	0	0	0
Brasil	5	9	4	7	13	20
Unión Europea ^{*/}	10	21	10	8	5	5
Europa del Este						
Rusia	70	45	50	75	50	60
Ucrania	0	0	0	0	9	10
África						
Argelia	72	68	91	90	91	85
Asia						
Corea del Sur	4	6	7	5	4	5
China	61	55	62	40	54	65
Filipinas	120	87	95	98	85	95
India	15	0	0	0	0	0
Indonesia	125	135	140	147	159	172
Japón	37	34	32	36	35	50
Taiwán	17	19	20	20	15	17
Oceanía						
Australia	4	5	4	4	4	4
Nueva Zelanda	1	1	1	1	1	1
Otros	147	0	5	---	---	---
TOTAL	824	623	637	714	755	675

^{p/} Datos preliminares

^{e/} Pronóstico

^{*/} Incluye la información de los 27 países miembros

FUENTE: SIAP, con información del Dairy World Markets and Trade / FAS / USDA.

PRODUCCIÓN, CONSUMO Y COMERCIO MUNDIAL

EXPORTACIÓN DE LECHE DESCREMADA EN POLVO EN PAÍSES SELECCIONADOS (MILES DE TONELADAS)

País	2005	2006	2007	2008	2009 ^{p/}	2010 ^{e/}
Norteamérica						
Canadá	6	13	14	11	10	10
Estados Unidos	277	287	258	391	258	300
México	0	0	0	0	0	0
América del Sur						
Argentina	22	21	11	14	15	17
Brasil	3	4	4	1	3	3
Unión Europea ^{*/}	190	88	202	179	165	225
Europa del Este						
Rusia	15	15	15	15	15	18
Ucrania	57	64	57	44	23	25
Asia						
Corea del Sur	0	0	0	0	0	0
China	0	1	4	1	0	0
Filipinas	18	18	18	15	15	N.a
India	40	50	40	35	30	35
Indonesia	10	10	5	5	5	6
Japón	0	0	0	0	0	0
Oceanía						
Australia	141	189	175	120	162	170
Nueva Zelanda	221	243	327	251	310	324
TOTAL	1,000	1,003	1,130	1,082	1,011	1,133

^{p/} Datos preliminares

^{e/} Pronóstico

^{*/} Incluye la información de los 27 países miembros

FUENTE: SIAP, con información del Dairy World Markets and Trade / FAS / USDA.

PRODUCCIÓN, CONSUMO Y COMERCIO MUNDIAL

PRODUCCIÓN DE LECHE ENTERA EN POLVO EN PAÍSES SELECCIONADOS (MILES DE TONELADAS)

País	2005	2006	2007	2008	2009 ^{p/}	2010 ^{e/}
Norteamérica						
Estados Unidos	15	14	14	23	21	19
América del Sur						
Argentina	255	260	186	200	222	235
Brasil	440	465	526	572	473	518
Chile	47	50	53	80	58	62
Unión Europea ^{*/}	858	800	776	840	790	810
Europa del Este						
Rusia	85	90	95	95	70	95
Ucrania	28	26	25	30	15	14
Asia						
China	918	1,030	1,150	1,120	977	1,030
Indonesia	48	48	47	48	56	62
Taiwán	5	1	1	2	0	0
Oceanía						
Australia	189	152	135	142	148	140
Nueva Zelanda	585	611	671	651	754	800
Otros	115	---	---	---	---	---
TOTAL	3,588	3,547	3,679	3,803	3,584	3,785

^{p/} Datos preliminares

^{e/} Pronóstico

^{*/} Incluye la información de los 27 países miembros

FUENTE: **SIAP**, con información del Dairy World Markets and Trade / FAS / USDA.

PRODUCCIÓN, CONSUMO Y COMERCIO MUNDIAL

CONSUMO DE LECHE ENTERA EN POLVO EN PAÍSES SELECCIONADOS (MILES DE TONELADAS)

País	2005	2006	2007	2008	2009 ^{p/}	2010 ^{e/}
Norteamérica						
Estados Unidos	21	15	24	20	27	22
América del Sur						
Argentina	98	54	59	75	70	70
Brasil	445	479	503	512	525	541
Unión Europea ^{*/}	951	1,071	1,137	954	1,050	1,210
Europa del Este						
Rusia	110	100	115	130	96	128
Ucrania	8	8	12	9	12	10
África						
Argelia	175	176	180	160	172	171
Asia						
China	50	48	44	50	50	51
Filipinas	9	10	10	14	14	--
Indonesia	75	74	74	91	100	105
Taiwán	31	31	31	18	28	29
Oceanía						
Australia	22	27	27	27	27	27
Nueva Zelanda	1	1	1	1	1	1
Otros	353	36	34	---	---	---
TOTAL	2,349	2,130	2,251	2,061	2,172	2,365

^{p/} Datos preliminares

^{e/} Pronóstico

^{*/} Incluye la información de los 27 países miembros

FUENTE: SIAP, con información del Dairy World Markets and Trade / FAS / USDA.

PRODUCCIÓN, CONSUMO Y COMERCIO MUNDIAL

IMPORTACIÓN DE LECHE ENTERA EN POLVO EN PAÍSES SELECCIONADOS (MILES DE TONELADAS)

País	2005	2006	2007	2008	2009 ^{p/}	2010 ^{e/}
Norteamérica						
Estados Unidos	14	13	20	16	20	15
América del Sur						
Argentina	3	1	2	1	2	2
Brasil	25	31	19	23	67	40
Unión Europea */	3	3	2	1	0	0
Europa del Este						
Rusia	30	15	25	45	36	46
África						
Argelia	167	182	161	153	180	170
Asia						
China	65	74	59	46	165	150
Filipinas	35	40	42	50	52	0
Indonesia	26	27	27	44	46	48
Taiwán	26	30	30	16	28	29
Oceanía						
Australia	15	13	11	13	14	15
Nueva Zelanda	1	1	1	1	1	1
Otros	272	34	34	---	---	---
TOTAL	682	464	433	409	611	516

^{p/} Datos preliminares

^{e/} Pronóstico

^{*/} Incluye la información de los 27 países miembros

FUENTE: SIAP, con información del Dairy World Markets and Trade / FAS / USDA.

PRODUCCIÓN, CONSUMO Y COMERCIO MUNDIAL

EXPORTACIÓN DE LECHE ENTERA EN POLVO EN PAÍSES SELECCIONADOS (MILES DE TONELADAS)

País	2005	2006	2007	2008	2009 ^{p/}	2010 ^{e/}
Norteamérica						
Estados Unidos	8	12	10	19	14	12
América del Sur						
Argentina	162	210	117	138	155	165
Brasil	26	17	42	83	15	17
Chile	6	7	10	15	15	15
Unión Europea ^{*/}	492	422	366	485	465	465
Europa del Este						
Rusia	5	5	5	10	9	12
Ucrania	20	18	13	21	4	5
Asia						
China	32	33	72	62	12	10
Filipinas	26	30	32	36	38	0
Oceanía						
Australia	161	153	130	125	150	130
Nueva Zelanda	585	634	670	621	750	810
Otros	---	---	---	---	---	---
TOTAL	1,523	1,541	1,467	1,615	1,627	1,641

^{p/} Datos preliminares

^{e/} Pronóstico

^{*/} Incluye la información de los 27 países miembros

FUENTE: SIAP, con información del Dairy World Markets and Trade / FAS / USDA.

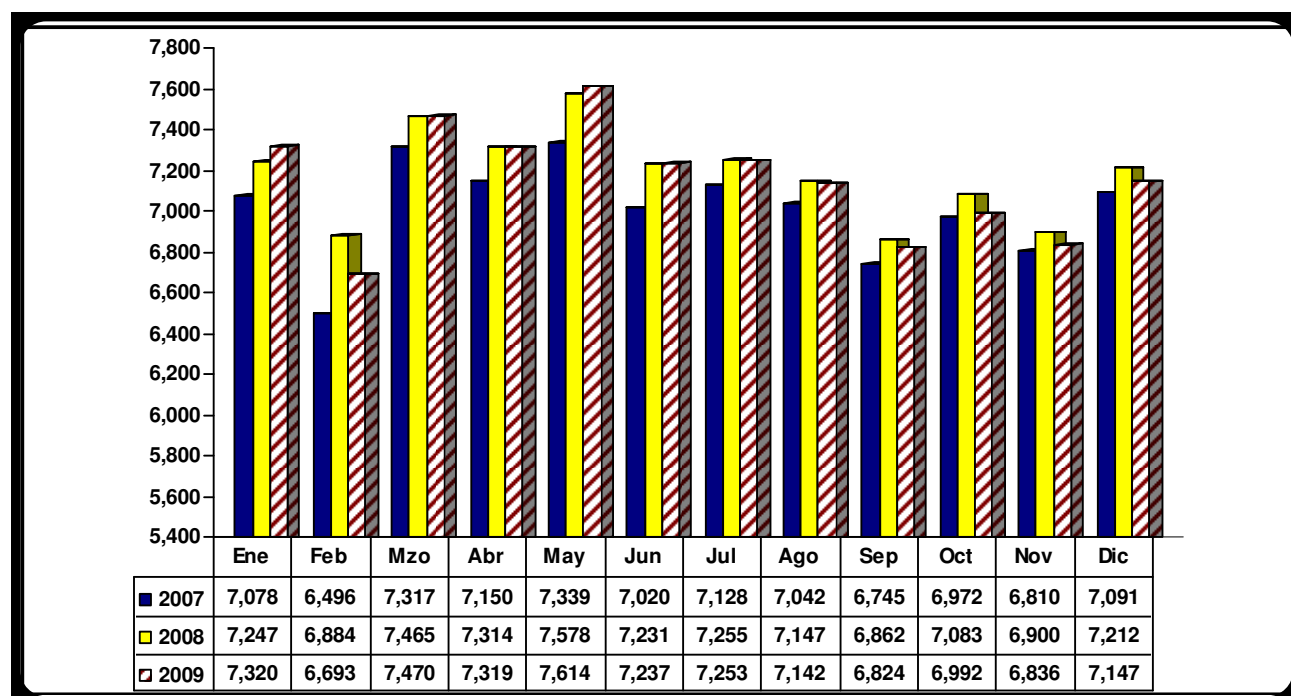
PRODUCCIÓN, CONSUMO Y COMERCIO MUNDIAL

PRODUCCIÓN ESTIMADA MENSUAL DE LECHE EN ESTADOS UNIDOS DE AMÉRICA (MILES DE CABEZAS – TONELADA / CABEZA – MILLONES DE TONELADAS)

Mes	Hato Lechero					Rendimiento					Producción				
	2006	2007	2008	2009	Var. %	2006	2007	2008	2009	Var. %	2006	2007	2008	2009	Var. %
	2009 / 08					2009 / 08					2009 / 08				
Ene	9,081	9,135	9,276	9,312	0.4	0.766	0.775	0.781	0.786	0.6	6,959	7,078	7,247	7,320	1.0
Feb	9,088	9,136	9,287	9,289	0.0	0.711	0.711	0.741	0.721	-2.8	6,458	6,496	6,884	6,693	-2.8
Mar	9,106	9,142	9,295	9,283	-0.1	0.795	0.800	0.803	0.805	0.2	7,242	7,317	7,465	7,470	0.1
Abr	9,116	9,132	9,307	9,282	-0.3	0.773	0.783	0.786	0.788	0.3	7,048	7,150	7,314	7,319	0.1
May	9,129	9,138	9,318	9,270	-0.5	0.798	0.803	0.813	0.821	1.0	7,288	7,339	7,578	7,614	0.5
Jun	9,139	9,144	9,321	9,228	-1.0	0.761	0.768	0.776	0.784	1.1	6,951	7,020	7,231	7,237	0.1
Jul	9,119	9,153	9,335	9,190	-1.6	0.754	0.779	0.777	0.789	1.6	6,880	7,128	7,255	7,253	0.0
Ago	9,114	9,159	9,331	9,162	-1.8	0.750	0.769	0.766	0.780	1.8	6,832	7,042	7,147	7,142	-0.1
Sep	9,107	9,166	9,323	9,122	-2.2	0.721	0.736	0.736	0.748	1.6	6,568	6,745	6,862	6,824	-0.6
Oct	9,107	9,181	9,324	9,098	-2.4	0.740	0.759	0.760	0.768	1.2	6,739	6,972	7,083	6,992	-1.3
Nov	9,111	9,146	9,333	9,091	-2.6	0.723	0.745	0.739	0.752	1.7	6,588	6,810	6,900	6,836	-0.9
Dic	9,126	9,150	9,334	9,082	-2.7	0.757	0.775	0.773	0.787	1.8	6,909	7,091	7,212	7,147	-0.9
Anual	9,112	9,149	9,315	9,201	-1.2	0.754	0.767	0.771	0.777	0.8	82,462	84,188	86,179	85,846	-0.4

FUENTE: SIAP, con información de Milk Production / National Agricultural Statistics Service (NASS) / USDA.

PRODUCCIÓN ESTIMADA MENSUAL DE LECHE EN E.U.A. (Millones de Toneladas)



FUENTE: SIAP, con información de Milk Production / National Agricultural Statistics Service (NASS) / USDA.

PRECIOS INTERNACIONALES

PRECIO PROMEDIO MENSUAL DE PRODUCTOS LÁCTEOS EN LOS E.U.A. 2006– 2009 DÓLARES / TONELADA

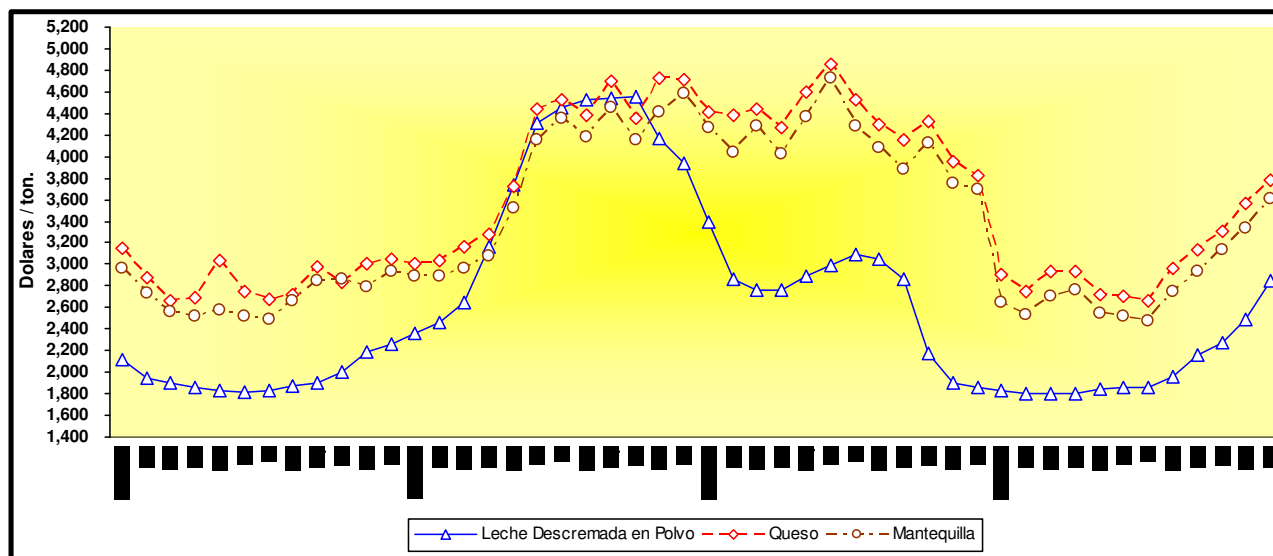
Año / Mes	Ndm ^{1/}	Queso Cheddar (Blocks De 40 Lbs)			Mantequilla	Suero En Polvo
		MN / WI ^{2/}	Otr. Edos.	EUA		
2006						
Enero	2,124	3,146	3,008	3,024	2,957	759
Febrero	1,947	2,879	2,777	2,788	2,731	779
Marzo	1,902	2,658	2,541	2,552	2,557	741
Abril	1,859	2,686	2,545	2,558	2,520	666
Mayo	1,825	3,041	2,551	2,564	2,569	617
Junio	1,815	2,744	2,627	2,642	2,523	620
Julio	1,832	2,674	2,549	2,560	2,495	620
Agosto	1,870	2,714	2,565	2,576	2,665	654
Septiembre	1,898	2,974	2,814	2,824	2,850	721
Octubre	2,006	2,839	2,716	2,725	2,857	792
Noviembre	2,183	3,008	2,850	2,861	2,798	847
Diciembre	2,255	3,048	2,934	2,942	2,720	905
2007						
Enero	2,359	3,012	2,890	2,898	2,651	1,058
Febrero	2,468	3,039	2,895	2,905	2,664	1,381
Marzo	2,647	3,166	2,966	2,983	2,836	1,586
Abril	3,169	3,274	3,076	3,090	2,952	1,718
Mayo	3,743	3,722	3,521	3,537	3,169	1,674
Junio	4,307	4,434	4,157	4,178	3,282	1,671
Julio	4,461	4,531	4,355	4,372	3,232	1,599
Agosto	4,532	4,384	4,177	4,194	3,193	1,336
Septiembre	4,535	4,704	4,455	4,471	3,026	1,016
Octubre	4,549	4,357	4,158	4,169	2,836	924
Noviembre	4,170	4,728	4,413	4,433	2,892	979
Diciembre	3,945	4,706	4,590	4,598	2,901	994
2008						
Enero	3,390	4,410	4,263	4,273	2,702	855
Febrero	2,868	4,376	4,035	4,056	2,638	562
Marzo	2,766	4,440	4,287	4,296	2,807	540
Abril	2,768	4,272	4,020	4,040	2,984	569
Mayo	2,897	4,594	4,363	4,381	3,189	598
Junio	2,986	4,851	4,726	4,736	3,235	610
Julio	3,093	4,528	4,287	4,305	3,348	581
Agosto	3,045	4,299	4,088	4,101	3,512	538
Septiembre	2,865	4,160	3,880	3,898	3,607	482
Octubre	2,168	4,327	4,128	4,124	3,755	427
Noviembre	1,901	3,951	3,749	3,759	3,545	417
Diciembre	1,856	3,819	3,700	3,708	2,679	382
2009						
Enero	1,833	2,901	2,646	2,654	2,393	366
Febrero	1,803	2,754	2,539	2,555	2,384	344
Marzo	1,799	2,938	2,704	2,721	2,526	372
Abril	1,808	2,930	2,768	2,772	2,582	437
Mayo	1,839	2,717	2,541	2,555	2,703	523
Junio	1,866	2,710	2,511	2,529	2,662	594
Julio	1,857	2,660	2,477	2,485	2,641	644
Agosto	1,955	2,694	2,750	2,771	2,640	643
Septiembre	2,156	3,129	2,938	2,956	2,613	658
Octubre	2,268	3,304	3,131	3,146	2,754	719
Noviembre	2,493	3,559	3,330	3,350	3,138	769
Diciembre	2,842	3,783	3,608	3,623	3,164	809

1/ Leche descremada en polvo
2/ Minnesota-Wisconsin

FUENTE: SIAP, con información del Dairy Products Prices / NASS / USDA.

PRECIOS INTERNACIONALES

PRECIO PROMEDIO MENSUAL DE PRODUCTOS LÁCTEOS EN LOS E.U.A. 2007 - 2009



FUENTE: SIAP, con información del Dairy Products Prices / NASS / USDA.

PRECIOS INTERNACIONALES

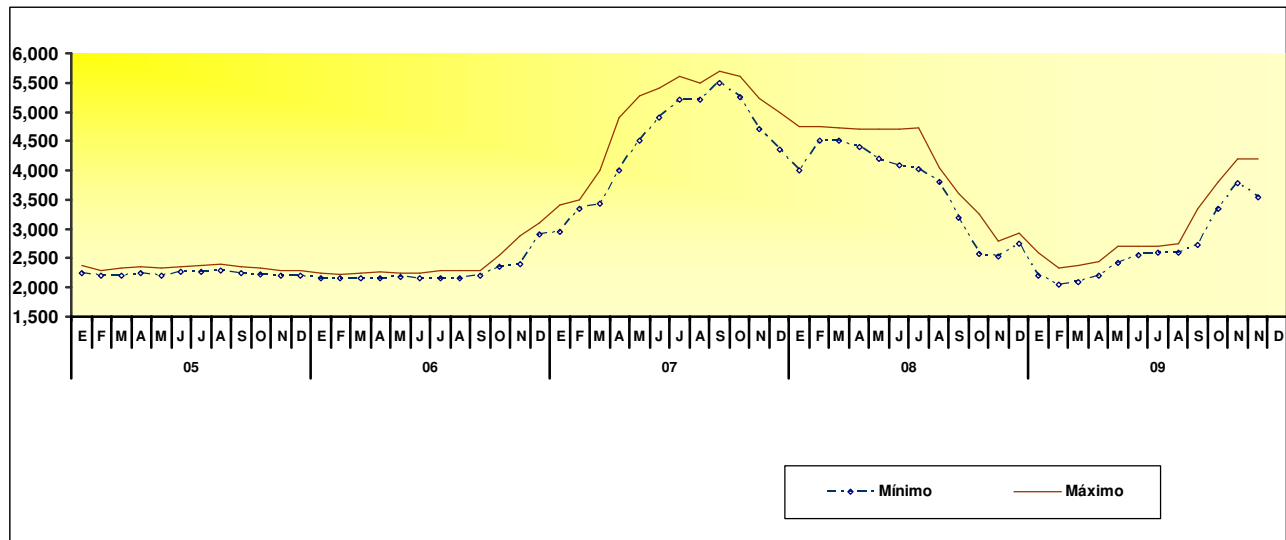
LECHE ENTERA EN POLVO PRECIOS FOB EN MERCADOS EUROPEOS, 2005 -2009 (DÓLARES / TONELADA)

Mes	2005		2006		2007		2008		2009	
	Min.	Max.	Min.	Max.	Min.	Max.	Min.	Max.	Min.	Max.
Enero	2,250	2,375	2,150	2,250	2,950	3,400	4,000	4,750	2,200	2,600
Febrero	2,200	2,300	2,150	2,225	3,350	3,500	4,500	4,750	2,050	2,325
Marzo	2,200	2,325	2,150	2,250	3,425	4,000	4,500	4,725	2,100	2,375
Abril	2,250	2,350	2,150	2,275	4,000	4,900	4,400	4,700	2,200	2,450
Mayo	2,200	2,325	2,175	2,250	4,500	5,280	4,200	4,700	2,425	2,700
Junio	2,275	2,350	2,150	2,250	4,900	5,400	4,100	4,700	2,550	2,700
Julio	2,275	2,375	2,150	2,300	5,200	5,600	4,025	4,725	2,600	2,700
Agosto	2,300	2,400	2,150	2,300	5,200	5,500	3,800	4,050	2,650	2,825
Septiembre	2,250	2,350	2,200	2,300	5,500	5,700	3,200	3,600	2,725	3,350
Octubre	2,225	2,325	2,350	2,550	5,250	5,600	2,575	3,250	3,350	3,800
Noviembre	2,200	2,300	2,400	2,875	4,700	5,225	2,525	2,800	3,775	4,200
Diciembre	2,200	2,300	2,900	3,100	4,350	5,000	2,750	2,925	3,550	4,200

FUENTE: SIAP, con información del Dairy World Markets and Trade / FAS / USDA.

FOB: Free on board (libre a bordo), mercancía puesta en bodega por el vendedor, libre de todo gasto, por lo que los gastos de fletes y aduanas los cubre el comprador.

LECHE ENTERA EN POLVO PRECIOS FOB EN MERCADOS DE EUROPA, 2006 – 2009 (DÓLARES / TONELADA)



FUENTE: SIAP, con información del Dairy World Markets and Trade / FAS / USDA.

PRECIOS INTERNACIONALES

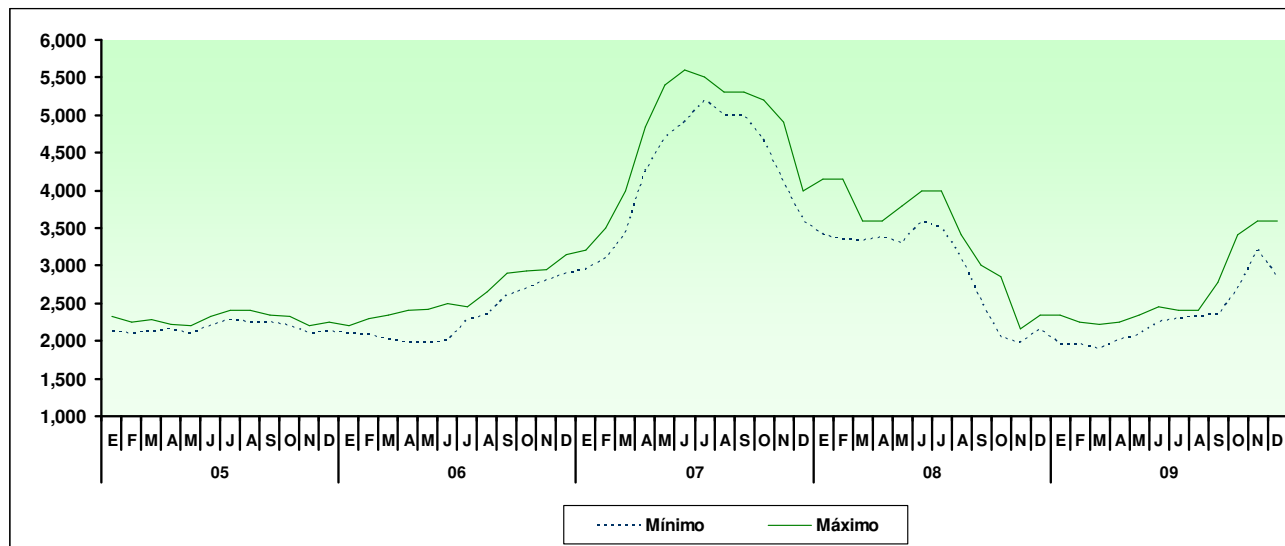
LECHE DESCREMADA EN POLVO PRECIOS FOB EN MERCADOS EUROPEOS, 2005 - 09 (DÓLARES / TONELADA)

Mes	2005		2006		2007		2008		2009	
	Min.	Max.	Min.	Max.	Min.	Max.	Min.	Max.	Min.	Max.
Enero	2,125	2,325	2,100	2,200	2,950	3,200	3,400	4,150	1,950	2,350
Febrero	2,100	2,250	2,075	2,300	3,100	3,500	3,350	4,150	1,950	2,250
Marzo	2,125	2,275	2,025	2,350	3,425	4,000	3,325	3,600	1,900	2,225
Abril	2,150	2,225	1,975	2,400	4,250	4,850	3,375	3,600	2,025	2,250
Mayo	2,100	2,200	1,975	2,425	4,700	5,400	3,300	3,800	2,075	2,350
Junio	2,200	2,325	2,000	2,500	4,900	5,600	3,600	4,000	2,250	2,450
Julio	2,275	2,400	2,275	2,450	5,200	5,500	3,500	4,000	2,300	2,400
Agosto	2,250	2,400	2,350	2,650	5,000	5,300	3,100	3,400	2,325	2,400
Septiembre	2,250	2,350	2,600	2,900	5,000	5,300	2,525	3,000	2,350	2,775
Octubre	2,200	2,325	2,700	2,925	4,650	5,200	2,050	2,850	2,675	3,400
Noviembre	2,100	2,200	2,800	2,950	4,100	4,900	1,975	2,150	3,200	3,600
Diciembre	2,125	2,250	2,900	3,150	3,600	4,000	2,150	2,350	2,850	3,600

FUENTE: SIAP, con información del Dairy World Markets and Trade / FAS / USDA.

FOB: Free on board (libre a bordo), mercancía puesta en bodega por el vendedor, libre de todo gasto, siendo de cuenta del comprador los fletes, aduanas.

LECHE DESCREMADA EN POLVO PRECIOS FOB EN MERCADOS DE EUROPA, 2006 - 2009 (DÓLARES / TONELADA)



FUENTE: SIAP, con información del Dairy World Markets and Trade / FAS / USDA.

PRECIOS INTERNACIONALES

LECHE ENTERA EN POLVO PRECIOS FOB DE EXPORTACIÓN EN OCEANÍA, 2006 – 2009 (DÓLARES / TONELADA)

Mes	2006		2007		2008		2009	
	Min.	Max.	Min.	Max.	Min.	Max.	Min.	Max.
Enero	2,100	2,250	2,700	3,200	4,300	5,000	1,700	2,000
Febrero	2,100	2,300	2,900	3,300	4,300	4,800	1,700	2,000
Marzo	2,100	2,200	2,900	3,650	4,500	5,000	1,700	2,200
Abril	2,050	2,150	3,500	4,100	4,200	4,900	1,900	2,300
Mayo	2,050	2,150	3,900	4,450	4,200	4,800	2,100	2,300
Junio	2,000	2,200	4,450	4,800	4,200	4,600	1,800	2,300
Julio	2,000	2,150	4,500	4,900	4,100	4,600	1,800	2,250
Agosto	2,000	2,200	4,600	4,900	3,400	4,500	1,900	2,300
Septiembre	2,000	2,250	4,600	4,900	2,900	3,800	2,250	3,100
Octubre	2,000	2,450	4,600	5,300	2,400	3,200	2,600	3,400
Noviembre	2,300	2,700	4,600	5,200	2,050	2,700	3,400	3,700
Diciembre	2,600	3,000	4,600	5,000	1,900	2,300	3,400	3,700

FUENTE: SIAP, con información del Dairy World Markets and Trade / FAS / USDA.

FOB: Free on board (libre a bordo), mercancía puesta en bodega por el vendedor, libre de todo gasto, siendo de cuenta del comprador los fletes, aduanas.

LECHE DESCREMADA EN POLVO PRECIOS FOB DE EXPORTACIÓN EN OCEANÍA, 2006 – 2009 (DÓLARES / TONELADA)

Mes	2006		2007		2008		2009	
	Min.	Max.	Min.	Max.	Min.	Max.	Min.	Max.
Enero	2,075	2,250	2,700	3,250	4,000	4,600	1,600	1,950
Febrero	2,075	2,300	3,000	3,300	3,600	4,400	1,600	1,900
Marzo	2,100	2,200	3,000	3,800	3,200	4,400	1,600	2,050
Abril	2,050	2,150	3,600	4,200	3,200	3,800	1,800	2,200
Mayo	2,050	2,100	4,000	4,900	3,200	3,700	1,900	2,100
Junio	2,000	2,150	4,900	5,300	3,300	3,700	1,900	2,150
Julio	2,000	2,150	5,000	5,300	3,400	3,800	1,850	2,150
Agosto	2,000	2,200	4,800	5,300	3,100	3,800	1,900	2,200
Septiembre	2,150	2,300	4,700	5,200	2,600	3,500	2,150	2,800
Octubre	2,150	2,500	4,700	5,300	2,000	3,100	2,400	3,200
Noviembre	2,350	3,000	4,650	5,200	1,900	2,300	3,100	3,600
Diciembre	2,600	3,100	4,000	5,000	1,800	2,100	3,100	3,600

FUENTE: SIAP, con información del Dairy World Markets and Trade / FAS / USDA.

FOB: Free on board (libre a bordo), mercancía puesta en bodega por el vendedor, libre de todo gasto, siendo de cuenta del comprador los fletes, aduanas.

- *Instituto Nacional de Estadística y Geografía (INEGI).*
- *Secretaría de Economía (SE).*
- *Procuraduría Federal del Consumidor (PROFECO).*
- *United States Department of Agriculture (USDA).*
- *Foreign Agricultural Service (FAS - USDA).*
- *Economic Research Service (ERS - USDA).*
- *Agricultural Marketing Service (AMS-USDA)*
- *National Agricultural Statistics Service (NASS-USDA).*
- *Dairy World Markets and Trade (FAS-USDA).*

Esta publicación puede ser consultada en la página **Web** del Servicio de Información Agroalimentaria y Pesquera (SIAP), <http://www.siap.gob.mx>, en el apartado de Economía y Mercados – Estudios.

Comentarios y sugerencias: aclaradatos@siap.gob.mx

Secretaría de Agricultura, Ganadería, Desarrollo Rural, Pesca y Alimentación

Este tiraje consta de 250 ejemplares.
Impresión realizada en los Talleres Gráficos del

Servicio de Información Agroalimentaria y Pesquera

Avenida Benjamín Franklin 146

Colonia Escandón

Delegación Miguel Hidalgo

México, DF

Octubre de 2010