

Servicio de Información
Agroalimentaria y Pesquera



SAGARPA

Boletín de **Leche**

Junio de 2011

CONTENIDO

	Hoja
Producción nacional	
Producción nacional de leche de bovino 1990 - 2010	1
Gráfica 1: Tendencia en la producción nacional de leche 1990 - 2010	2
Producción mensual de leche de bovino 2000 - 2011	3
Producción acumulada mensual de leche de bovino 2000 - 2011	4
Gráfica 2: Tendencia en la producción mensual de leche de bovino 2006 - 2011	5
Producción anual de leche de bovino por entidad federativa 2000 - 2010	6
Producción mensual de leche de bovino por entidad federativa 2011	7
Gráfica 3: Principales estados productores de leche de bovino 2000 - 2011	8
Precios nacionales	
Precio medio rural de leche de bovino por entidad federativa 2000 - 2010	9
Precio promedio anual de leche de bovino al consumidor 2000 - 2010	10
Precio promedio mensual de leche de bovino al consumidor 2011	11
Industria de la leche y derivados	
Tratamiento y envasado de leche de bovino, derivados y otros productos. Producción 2007 - 2011	12
Tratamiento y envasado de leche de bovino, derivados y otros productos. Valor de la producción 2007 - 2011	13
Crema, queso, mantequilla, margarina y yogurt. Producción 2007 - 2011 (continúa)	14 - 14(2)
Crema, queso, mantequilla, margarina, yogurt y otros productos lácteos. Valor de la producción 2007 - 2011	15 - 15(2)
Leche en polvo, condensada y evaporada. Volumen y valor de la producción 2007 - 2011	16
Gráfica 4: Tendencia en la producción mensual de leche entera en polvo de bovino 2007 - 2011	17
Indicadores seleccionados de la producción de leche condensada, evaporada y en polvo 2007 - 2011	18
Indicadores seleccionados de la producción de derivados y fermentos lácteos 2007 - 2011	19
Indicadores seleccionados en el tratamiento y envasado de leche de bovino 2007 - 2011	20
Indicadores seleccionados en la industria de leche de bovino y derivados 2007 - 2011	21
Comercio exterior	
Volumen de las exportaciones definitivas de leche de bovino 2006 - 2011	22
Valor de las exportaciones definitivas de leche de bovino 2006 - 2011	23
Volumen de las importaciones definitivas de leche de bovino 2006 - 2011	24
Valor de las importaciones definitivas de leche de bovino 2006 - 2011	25
Volumen de las exportaciones definitivas de derivados de leche de bovino 2006 - 2011	26
Valor de las exportaciones definitivas de derivados de leche de bovino 2006 - 2011	27
Volumen de las importaciones definitivas de derivados de leche de bovino 2006 - 2011	28
Valor de las importaciones definitivas de derivados de leche de bovino 2006 - 2011	29
Volumen de las importaciones definitivas de preparaciones a base de productos lácteos 2006 - 2011	30
Valor de las importaciones definitivas de preparaciones a base de productos lácteos 2006 - 2011	31
Producción, consumo y comercio mundial	
Producción de leche de bovino en países seleccionados 2006 - 2011	32
Consumo de leche de bovino en países seleccionados 2006 - 2011	33
Hato de vacas lecheras en países seleccionados 2006 - 2011	34

Productividad de leche de bovino en países seleccionados 2006 - 2011	35
Producción de queso en países seleccionados 2006 - 2011	36
Consumo de queso en países seleccionados 2006 - 2011	37
Importación de queso en países seleccionados 2006 - 2011	38
Exportación de queso en países seleccionados 2006 - 2011	39
Producción de mantequilla en países seleccionados 2006 - 2011	40
Consumo de mantequilla en países seleccionados 2006 - 2011	41
Importación de mantequilla en países seleccionados 2006 - 2011	42
Exportación de mantequilla en países seleccionados 2006 - 2011	43
Producción de leche descremada en polvo de bovino en países seleccionados 2006 - 2011	44
Consumo de leche descremada en polvo de bovino en países seleccionados 2006 - 2011	45
Importación de leche descremada en polvo de bovino en países seleccionados 2006 - 2011	46
Exportación de leche descremada en polvo de bovino en países seleccionados 2006 - 2011	47
Producción de leche entera en polvo de bovino en países seleccionados 2006 - 2011	48
Consumo de leche entera en polvo de bovino en países seleccionados 2006 - 2011	49
Importación de leche entera en polvo de bovino en países seleccionados 2006 - 2011	50
Exportación de leche entera en polvo de bovino en países seleccionados 2006 -2011	51
Hato de vacas lecheras en Estados Unidos de América 2006 - 2011	52
Rendimiento estimado mensual de leche de bovino en Estados Unidos de América 2006 - 2011	53
Producción estimada mensual de leche de bovino en Estados Unidos de América 2006 - 2011	54
Gráfica 5: Producción estimada mensual de leche de bovino en Estados Unidos de América 2006 - 2011	55

Precios internacionales

Precio promedio mensual de productos lácteos en Estados Unidos de América 2007 - 2011	56
Gráfica 6: Tendencia del precio promedio mensual de productos lácteos en Estados Unidos de América 2007 - 2011	57
Precio FOB en mercados de Europa de leche entera en polvo de bovino 2006 - 2011	58
Gráfica 7: Tendencia de los precios FOB en mercados de Europa de leche entera en polvo de bovino 2006 - 2011	59
Precio FOB en mercados de Europa de leche de bovino descremada en polvo 2006 - 2011	60
Gráfica 8: Tendencia de los precios FOB en mercados de Europa de leche de bovino descremada en polvo 2006 - 2011	61
Precios FOB de exportación en mercados de Oceanía de leche entera en polvo de bovino 2007 - 2011	62
Precios FOB de exportación en mercados de Oceanía de leche de bovino descremada en polvo 2007 - 2011	63

[Fuentes de información](#)

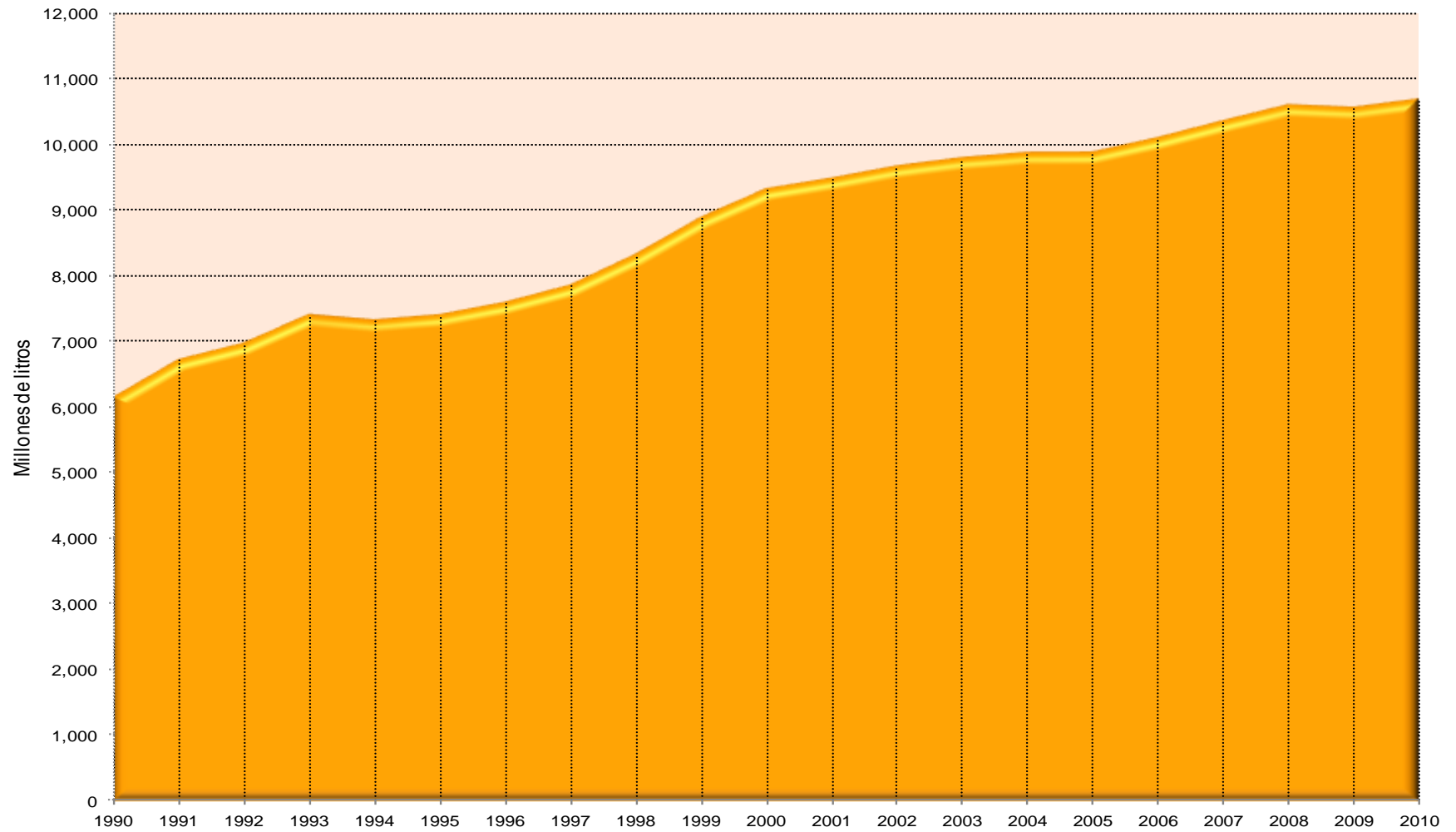
**Producción nacional de leche de bovino 1990 - 2010
(Miles de litros)**

Año	Producción	Crecimiento anual (%)
1990	6,141,545	---
1991	6,717,115	9.37
1992	6,966,210	3.71
1993	7,404,078	6.29
1994	7,320,213	-1.13
1995	7,398,598	1.07
1996	7,586,422	2.54
1997	7,848,105	3.45
1998	8,315,711	5.96
1999	8,877,314	6.75
2000	9,311,444	4.89
2001	9,472,293	1.73
2002	9,658,282	1.96
2003	9,784,355	1.31
2004	9,864,300	0.82
2005	9,868,301	0.04
2006	10,088,551	2.23
2007	10,345,982	2.55
2008	10,589,481	2.35
2009	10,549,038	-0.38
2010 ^y	10,676,691	1.21

*/ Cifras definitivas.

Fuente: **SIAP** con información de las Delegaciones de la SAGARPA.

Tendencia en la producción nacional de leche de bovino 1990 - 2010



Fuente: **SIAP** con información de las Delegaciones de la SAGARPA.

Producción mensual de leche de bovino 2000 - 2011
(Miles de litros)

Mes	2000	2001	2002	2003	2004	2005	2006	2007	2008	2009	2010 ^{1/}	2011 ^{2/}	Promedio 2000 - 2010
Ene	679,806	720,168	725,510	746,121	754,170	765,821	786,930	833,261	832,329	809,272	831,392	846,993	771,344
Feb	686,405	710,800	728,956	740,716	756,796	748,598	775,689	805,848	818,583	818,193	805,778	824,101	763,306
Mar	714,999	729,195	739,602	760,352	773,505	772,974	793,131	831,644	848,389	839,864	830,848	844,836	784,955
Abr	688,857	722,807	719,874	775,415	771,824	782,920	805,639	841,711	854,065	848,022	834,353	841,012	785,953
May	712,832	737,338	749,325	805,947	795,778	796,094	818,556	863,463	873,356	876,550	872,348	862,956	809,235
Jun	791,722	783,714	788,548	840,211	821,779	831,657	842,026	857,882	912,522	897,542	906,738	889,723	843,122
Jul	862,050	847,208	841,100	892,882	860,457	887,067	914,126	910,222	950,406	933,760	958,262	951,544	896,140
Ago	893,315	901,349	901,295	916,742	922,485	877,850	894,473	917,834	943,529	942,154	967,500	970,616	916,230
Sep	928,845	927,512	941,922	902,354	919,014	871,263	881,658	899,435	943,094	923,093	948,825		917,001
Oct	868,649	876,436	900,937	822,902	873,634	853,580	873,764	908,221	910,707	923,009	929,458		885,572
Nov	757,995	773,563	839,843	796,461	822,523	858,456	846,082	858,431	891,070	894,594	912,584		841,055
Dic	725,969	742,203	781,367	784,252	792,337	822,022	856,476	818,030	811,431	842,984	878,606		805,062
Total	9,311,444	9,472,293	9,658,279	9,784,355	9,864,302	9,868,302	10,088,550	10,345,982	10,589,481	10,549,037	10,676,691	7,031,781	10,018,974

Notas:

Los totales podrían no coincidir con la suma de las cifras por año debido al redondeo de los decimales.

^{1/} Cifras definitivas.

^{2/} Cifras preliminares.

Fuente: **SIAP** con información de las Delegaciones de la SAGARPA.

**Producción acumulada mensual de leche de bovino 2000 - 2011
(Miles de litros)**

Mes	2000	2001	2002	2003	2004	2005	2006	2007	2008	2009	2010 ^{1/}	2011 ^{2/}
Ene	679,806	720,168	725,510	746,121	754,170	765,821	786,930	833,261	832,329	809,272	831,392	846,993
Feb	1,366,211	1,430,968	1,454,466	1,486,837	1,510,966	1,514,419	1,562,619	1,639,109	1,650,912	1,627,465	1,637,170	1,671,094
Mar	2,081,210	2,160,163	2,194,068	2,247,189	2,284,471	2,287,393	2,355,750	2,470,753	2,499,301	2,467,329	2,468,018	2,515,930
Abr	2,770,067	2,882,970	2,913,942	3,022,604	3,056,295	3,070,313	3,161,389	3,312,464	3,353,366	3,315,351	3,302,371	3,356,942
May	3,482,899	3,620,308	3,663,267	3,828,551	3,852,073	3,866,407	3,979,945	4,175,927	4,226,722	4,191,901	4,174,718	4,219,898
Jun	4,274,621	4,404,022	4,451,815	4,668,762	4,673,852	4,698,064	4,821,971	5,033,809	5,139,244	5,089,443	5,081,456	5,109,621
Jul	5,136,671	5,251,230	5,292,915	5,561,644	5,534,309	5,585,131	5,736,097	5,944,031	6,089,650	6,023,203	6,039,719	6,061,165
Ago	6,029,986	6,152,579	6,194,210	6,478,386	6,456,794	6,462,981	6,630,570	6,861,865	7,033,179	6,965,357	7,007,219	7,031,780
Sep	6,958,831	7,080,091	7,136,132	7,380,740	7,375,808	7,334,244	7,512,228	7,761,300	7,976,273	7,888,450	7,956,044	
Oct	7,827,480	7,956,527	8,037,069	8,203,642	8,249,442	8,187,824	8,385,992	8,669,521	8,886,980	8,811,459	8,885,501	
Nov	8,585,475	8,730,090	8,876,912	9,000,103	9,071,965	9,046,280	9,232,074	9,527,952	9,778,050	9,706,053	9,798,085	
Dic	9,311,444	9,472,293	9,658,279	9,784,355	9,864,302	9,868,302	10,088,550	10,345,982	10,589,481	10,549,037	10,676,691	

Notas:

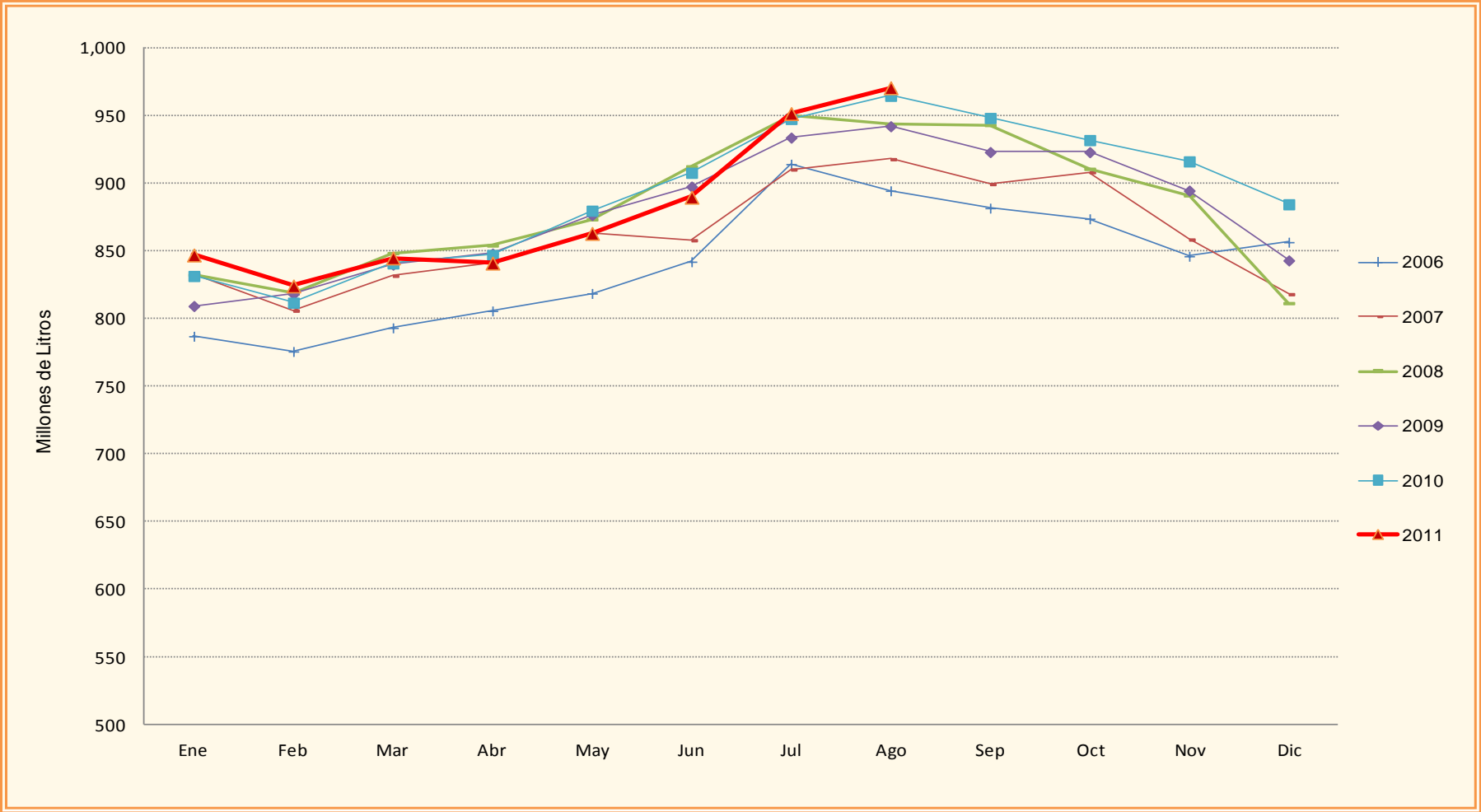
Los totales podrían no coincidir con la suma de las cifras por año debido al redondeo de los decimales.

^{1/} Cifras definitivas.

^{2/} Cifras preliminares.

Fuente: **SIAP** con información de las Delegaciones de la SAGARPA.

Tendencia de la producción mensual de leche de bovino 2006 - 2011 ^{pl}



^{pl} Cifras preliminares
Fuente: SIAP con información de las Delegaciones de la SAGARPA.

Producción anual de leche de bovino por Entidad Federativa 2000 - 2010
(Miles de litros)

Entidad Federativa	2000	2001	2002	2003	2004	2005	2006	2007	2008	2009	2010 ^{1/}
Aguascalientes	390,527	415,977	415,057	394,987	402,541	391,470	383,658	375,401	369,872	367,171	369,253
Baja California	241,076	223,061	194,138	200,861	210,167	188,548	166,868	207,915	193,422	179,795	174,027
Baja California Sur	33,388	34,520	36,551	39,651	42,982	42,551	44,634	43,150	46,636	46,104	44,323
Campeche	18,846	22,968	23,450	25,884	33,270	33,711	34,241	35,517	34,984	36,271	36,146
Coahuila de Zaragoza	863,752	951,567	959,914	1,058,886	1,087,912	1,178,805	1,247,356	1,286,281	1,364,585	1,282,618	1,243,058
Colima	36,109	38,219	39,201	37,847	34,388	34,064	39,039	36,146	36,525	32,349	34,883
Chiapas	306,843	273,919	282,633	320,923	324,270	299,830	327,138	353,085	372,249	366,393	385,455
Chihuahua	735,251	772,361	802,394	712,828	803,728	802,116	808,641	817,919	901,830	923,053	934,928
Distrito Federal	19,110	15,500	19,599	12,955	13,039	12,960	13,138	10,058	12,322	13,652	13,643
Durango	901,137	914,502	914,553	953,316	959,037	950,363	1,014,535	1,019,227	1,037,452	959,716	1,001,137
Guanajuato	629,292	644,319	661,861	647,465	633,441	647,823	673,007	674,660	684,202	761,759	775,108
Guerrero	80,980	71,376	71,261	78,215	78,948	80,422	81,868	82,001	82,045	84,157	86,892
Hidalgo	376,837	400,253	419,996	415,024	411,105	413,567	445,465	460,773	452,977	439,361	419,273
Jalisco	1,678,175	1,691,143	1,719,155	1,712,546	1,715,201	1,710,727	1,697,486	1,793,579	1,861,333	1,900,343	1,960,999
México	468,953	480,204	484,161	489,628	480,378	471,516	476,231	478,211	464,624	464,704	478,261
Michoacán de Ocampo	293,928	302,569	297,038	313,040	312,974	326,742	328,404	328,185	334,850	331,909	331,038
Morelos	15,852	17,754	17,120	17,500	17,798	18,126	18,551	21,105	18,809	20,901	21,784
Nayarit	85,882	68,503	67,207	64,175	66,452	65,531	64,506	64,536	62,019	60,130	60,742
Nuevo León	37,072	37,162	41,905	40,790	41,388	38,280	39,473	41,432	39,696	40,586	40,397
Oaxaca	140,821	142,286	143,439	142,901	143,179	140,149	140,720	142,795	145,213	146,406	147,080
Puebla	354,869	358,842	362,933	363,296	365,988	365,085	367,963	384,707	385,066	395,211	403,100
Querétaro	186,683	198,979	219,637	215,823	209,328	210,942	198,488	200,835	195,791	192,435	192,422
Quintana Roo	1,949	5,062	3,888	4,974	4,976	5,250	5,250	5,642	5,601	5,829	5,921
San Luis Potosí	180,604	142,316	141,697	142,848	144,523	143,419	147,591	140,630	141,778	132,285	130,899
Sinaloa	95,684	84,828	88,701	82,365	78,767	80,974	82,067	88,633	108,075	95,943	102,081
Sonora	108,100	118,355	135,753	148,090	136,331	132,606	142,052	137,780	131,937	126,496	129,355
Tabasco	85,754	89,311	88,610	96,041	99,432	107,443	115,617	110,603	110,694	111,533	111,416
Tamaulipas	25,172	22,089	23,559	27,887	30,190	29,985	31,520	29,224	30,209	32,326	30,242
Tlaxcala	107,716	114,981	142,239	158,000	141,560	96,434	99,158	110,258	110,924	120,356	115,223
Veracruz de Ignacio de la Llave	654,832	671,350	698,733	720,426	687,691	683,046	681,809	692,754	683,203	708,230	722,465
Yucatán	12,938	9,654	12,372	9,253	7,633	6,788	6,769	5,557	5,608	4,366	3,441
Zacatecas	143,312	138,363	129,525	135,930	145,684	159,031	165,309	167,383	164,950	166,655	171,703
Total nacional	9,311,444	9,472,293	9,658,282	9,784,355	9,864,300	9,868,301	10,088,551	10,345,982	10,589,481	10,549,038	10,676,691
Región Lagunera	1,628,268	1,722,879	1,732,905	1,870,186	1,899,394	1,995,463	2,122,092	2,205,498	2,255,272	2,090,707	2,092,807

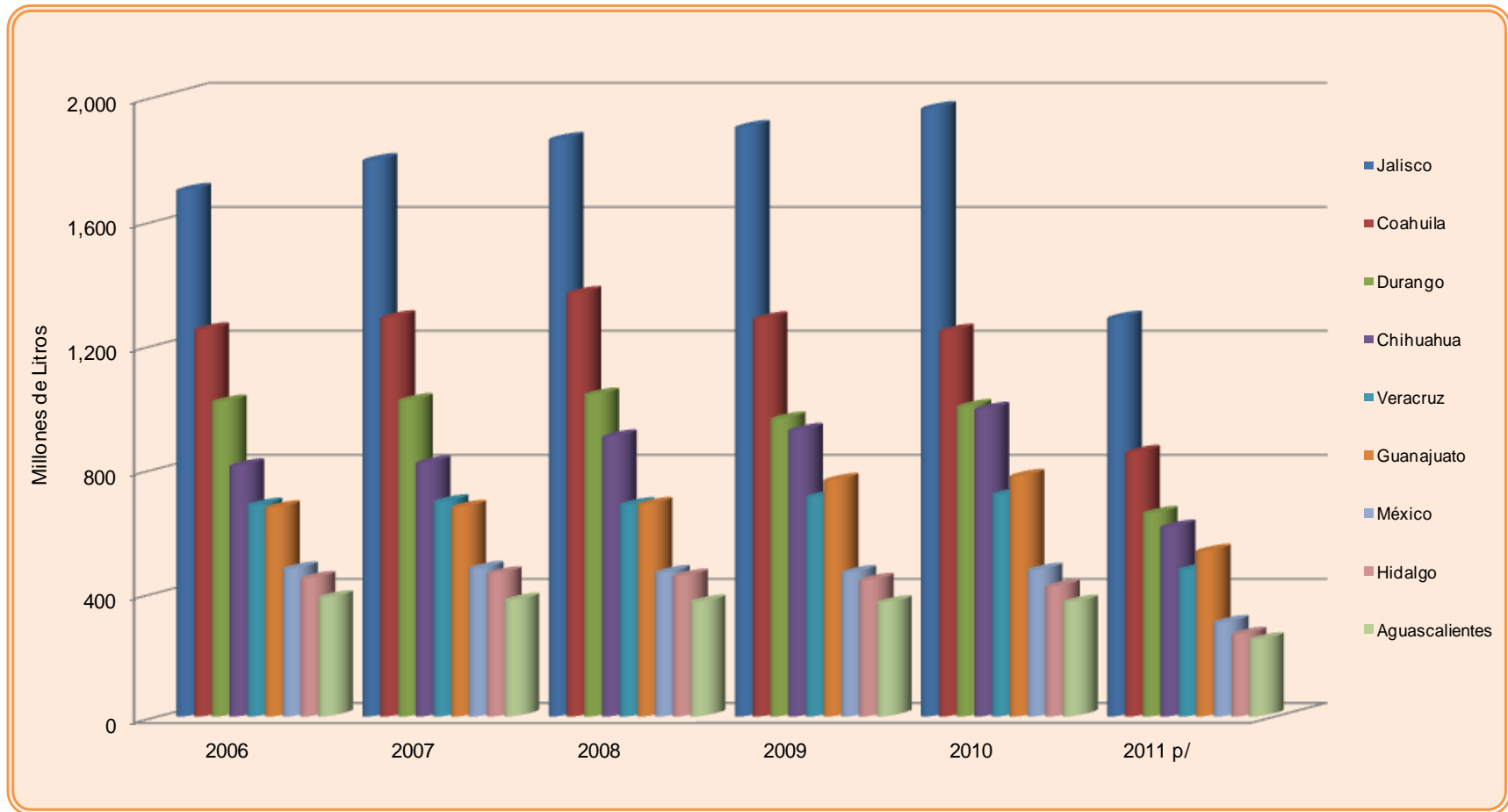
Nota:
Los totales podrían no coincidir con la suma de las cifras por año debido al redondeo de los decimales.
^{1/} Cifras definitivas
Fuente: SIAP con información de las Delegaciones de la SAGARPA.

Producción mensual de leche de bovino por Entidad Federativa 2011 ^{B/}
(Miles de litros)

Entidad Federativa	Enero	Febrero	Marzo	Abril	Mayo	Junio	Julio	Agosto	Acumulado ^{B/}
Aguascalientes	31,356	28,698	31,773	30,670	31,846	30,789	31,393	31,393	247,918
Baja California	14,875	15,318	15,957	15,905	15,833	15,198	14,793	14,514	122,392
Baja California Sur	3,467	3,456	3,395	3,360	3,397	3,422	3,225	3,262	26,985
Campeche	2,840	2,818	2,999	3,204	2,981	2,891	2,868	2,886	23,488
Coahuila de Zaragoza	105,657	106,394	107,458	106,765	105,567	107,099	106,255	106,463	851,658
Colima	1,862	1,813	1,727	1,639	1,494	1,388	1,984	3,975	15,882
Chiapas	29,315	27,914	30,280	29,825	32,285	33,803	37,233	38,055	258,708
Chihuahua	76,386	75,346	74,854	75,276	76,188	76,655	77,671	78,408	610,782
Distrito Federal	1,049	1,096	1,098	1,156	1,178	1,180	1,178	1,158	9,092
Durango	81,828	75,425	80,259	75,859	78,922	78,680	88,455	95,710	655,137
Guanajuato	62,158	63,742	64,206	67,046	65,977	69,211	70,342	70,442	533,124
Guerrero	5,796	5,745	5,546	5,237	4,967	5,055	7,804	9,580	49,730
Hidalgo	32,748	30,473	32,335	33,408	33,479	32,749	34,793	35,637	265,622
Jalisco	158,222	147,442	148,748	145,870	158,984	168,473	180,522	176,808	1,285,070
México	28,922	29,771	31,686	33,255	33,715	40,146	51,345	54,625	303,465
Michoacán de Ocampo	25,090	24,856	24,495	24,738	25,091	27,157	31,108	31,625	214,160
Morelos	1,605	1,787	1,839	1,642	1,698	1,690	1,657	1,756	13,673
Nayarit	4,250	4,135	4,164	4,071	3,974	4,256	5,881	5,697	36,428
Nuevo León	2,970	2,967	2,943	2,825	3,031	2,769	2,858	3,146	23,510
Oaxaca	10,313	10,484	10,021	10,362	11,864	12,114	12,529	13,204	90,892
Puebla	31,405	32,935	31,683	31,387	33,929	34,829	36,850	37,180	270,198
Querétaro	15,268	15,005	15,738	16,148	16,359	16,681	16,792	17,265	129,257
Quintana Roo	471	452	467	438	441	431	446	455	3,601
San Luis Potosí	10,536	10,398	10,379	10,072	10,160	10,637	11,005	11,220	84,407
Sinaloa	8,822	9,035	8,701	8,599	8,729	8,779	8,959	9,302	70,926
Sonora	11,661	9,939	10,591	10,647	9,679	8,878	8,010	7,767	77,173
Tabasco	6,422	6,325	7,679	9,021	10,289	12,926	14,373	13,068	80,103
Tamaulipas	2,112	2,181	2,223	2,510	2,521	2,651	2,684	2,870	19,752
Tlaxcala	9,493	9,581	9,680	9,682	8,388	8,387	8,367	8,405	71,984
Veracruz de Ignacio de la Llave	54,510	53,735	56,525	57,191	55,976	57,887	66,505	70,655	472,984
Yucatán	261	249	263	245	253	242	262	292	2,068
Zacatecas	15,321	14,587	15,122	12,961	13,760	12,672	13,398	13,793	111,613
Total nacional	846,991	824,102	844,834	841,014	862,955	889,725	951,545	970,616	7,031,782
Región Lagunera	176,763	170,870	176,446	171,229	173,040	174,435	179,733	184,456	1,406,974
Laguna Coahuila	101,918	102,632	103,495	102,910	101,661	103,119	102,229	102,101	820,064
Laguna Durango	74,846	68,238	72,951	68,320	71,379	71,316	77,505	82,355	586,909
Coahuila (DELEGACIÓN)	3,739	3,762	3,963	3,855	3,906	3,980	4,027	4,362	31,594
Durango (DELEGACIÓN)	6,982	7,187	7,308	7,539	7,542	7,364	10,950	13,355	68,227

Nota:
 Los totales podrían no coincidir con la suma de las cifras por año debido al redondeo de los decimales.
^{B/} Cifras preliminares
 Fuente: **SIAP** con información de las Delegaciones de la SAGARPA.

Principales estados productores de leche de bovino 2006 - 2011 ^{p/}



^{p/} Cifras preliminares acumuladas al mes de agosto.
Fuente: **SIAP** con información de las Delegaciones de la SAGARPA.

Precio medio rural de leche de bovino por Entidad Federativa 2000 - 2010
(Pesos / Litro)

Entidad Federativa	2000	2001	2002	2003	2004	2005	2006	2007	2008	2009	2010 ^{1/}
Aguascalientes	2.94	2.89	2.91	2.93	3.11	3.67	3.75	3.97	4.22	5.06	5.45
Baja California	3.85	3.79	3.81	3.78	4.28	4.73	4.80	4.77	4.72	4.86	5.30
Baja California Sur	4.12	5.09	3.81	3.95	4.17	6.15	6.26	6.88	7.34	8.48	8.03
Campeche	3.65	3.93	3.68	3.27	4.00	4.50	4.75	4.97	5.38	6.19	6.41
Coahuila de Zaragoza	3.06	3.07	3.27	3.40	3.51	3.67	3.87	4.02	4.45	4.80	4.84
Colima	3.68	5.32	3.56	4.08	4.85	5.35	6.11	6.4	6.71	7.07	7.41
Chiapas	2.96	2.67	2.61	2.81	3.15	3.15	3.41	3.53	3.58	3.74	3.91
Chihuahua	3.08	3.08	3.21	3.25	3.61	4.11	4.13	4.35	4.59	4.92	4.65
Distrito Federal	4.06	4.53	3.56	5.00	5.37	6.05	6.30	7.19	7.68	8.90	8.82
Durango	3.08	4.21	3.75	3.68	3.71	3.80	3.92	4.23	4.49	5.66	4.87
Guanajuato	2.93	2.69	2.75	2.88	3.18	4.03	3.52	3.71	3.91	3.91	4.19
Guerrero	4.03	4.65	4.40	4.86	5.26	5.83	4.75	4.65	4.72	6.12	6.62
Hidalgo	2.82	3.14	3.24	3.25	3.31	3.57	3.63	3.91	4.39	4.50	4.59
Jalisco	3.05	2.98	2.95	2.67	3.21	3.38	3.49	3.70	4.15	4.25	4.25
México	3.64	3.26	3.15	3.20	3.48	3.57	3.68	4.09	4.38	6.06	5.90
Michoacán de Ocampo	3.35	3.14	3.14	3.36	3.82	3.97	4.25	4.45	4.36	4.74	5.00
Morelos	4.16	4.72	4.62	4.55	4.67	4.65	4.64	5.04	4.72	5.00	4.86
Nayarit	4.04	4.33	3.98	3.35	3.49	3.49	3.42	3.44	3.68	4.20	4.30
Nuevo León	2.89	3.51	3.04	3.44	3.55	3.65	3.56	3.69	3.92	4.14	4.36
Oaxaca	4.38	4.66	4.37	4.66	5.57	5.83	6.03	6.27	5.87	5.70	5.82
Puebla	3.37	2.86	3.07	3.22	3.47	3.57	3.92	4.52	4.78	5.26	5.36
Querétaro	3.29	3.48	3.63	3.47	3.53	3.69	3.82	3.98	4.21	4.42	4.54
Quintana Roo	2.94	3.35	3.40	3.69	3.69	3.68	3.19	3.47	3.68	4.10	4.37
San Luis Potosí	3.56	2.96	3.11	3.09	3.35	3.63	3.46	4.07	4.45	4.68	4.99
Sinaloa	2.85	3.07	3.23	3.26	3.42	3.42	3.39	3.68	4.15	4.51	4.78
Sonora	3.62	3.71	3.72	3.79	3.95	3.98	4.13	4.47	4.86	5.08	5.22
Tabasco	3.43	3.58	2.94	2.94	3.40	3.44	3.35	3.35	3.40	3.42	3.55
Tamaulipas	3.95	4.31	4.21	3.94	4.19	4.52	3.83	3.65	3.92	5.89	5.71
Tlaxcala	3.89	3.30	2.99	3.23	3.54	3.75	3.65	4.15	4.43	3.73	3.67
Veracruz de Ignacio de la Llave	2.93	2.42	2.33	3.24	3.32	3.51	3.08	3.46	3.74	4.34	4.85
Yucatán	4.04	4.45	3.69	4.07	4.40	4.64	4.19	4.79	5.08	7.65	4.84
Zacatecas	3.87	3.77	3.19	3.48	3.62	3.75	3.90	3.86	4.07	4.46	4.72
Precio ponderado	3.19	3.20	3.15	3.22	3.50	3.76	3.79	4.03	4.32	4.74	4.76

^{1/} Cifras definitivas.

Fuente: SIAP con información de las Delegaciones de la SAGARPA.

Precio promedio anual de leche de bovino al consumidor¹ 2000 – 2010
Distintas marcas y presentaciones
(Pesos)

Tipo de leche / Marca y presentación	2000	2001	2002	2003	2004	2005	2006	2007	2008	2009	2010
CONDENSADA											
La Lechera Chiquita, Lata 113 Grs.	4.50	4.71	4.82	4.80	4.69	5.08	ND	ND	ND	6.34	ND
La Lechera, Lata 397 Grs.	9.62	10.23	10.32	10.33	10.76	11.73	12.09	12.66	13.36	13.19	13.24
EN POLVO											
Alpura, Bolsa 500 Grs.	23.87	24.20	24.55	26.01	27.08	27.61	29.72	34.35	37.52	41.67	46.81
Alpura, Lata 340 Grs.	18.44	18.24	23.51	22.82	ND	ND	ND	ND	ND	ND	ND
Alpura, Lata 1.2 Kg.	61.49	62.89	65.81	ND	ND	ND	ND	ND	ND	ND	ND
Alpura, Lata 1.8 Kg.	ND	ND	ND	98.64	101.71	104.58	118.42	123.75	141.50	152.43	157.39
Mi Leche, Caja 340 Grs.	16.68	17.24	17.69	17.78	15.34	ND	ND	ND	ND	ND	ND
Nan 1, p/niños Lata 450 Grs.	39.41	44.57	47.72	51.26	59.53	60.87	*69.85	73.95	83.32	88.54	ND
Nan 2, p/niños Lata 450 Grs.	39.95	43.21	44.99	46.36	55.44	57.01	*65.67	70.33	78.33	81.46	ND
Nido Extra Calcio, Lata 900 Grs.	55.67	59.92	62.03	62.20	65.34	71.51	73.06	74.30	72.40	ND	ND
Nido Kinder, p/niños Lata 360 Grs.	24.02	25.67	26.69	27.35	ND	ND	33.55	ND	ND	ND	ND
Nido Kinder niños, Lata 400 Grs.	ND	ND	ND	27.75	25.64	32.99	28.45	35.70	38.49	38.91	ND
Nido, Lata 1800 Grs.	91.99	99.55	104.25	100.32	103.01	110.81	111.49	129.67	136.97	ND	ND
Nido, Lata 360 Grs.	22.24	23.54	24.16	24.80	24.95	27.93	ND	ND	ND	ND	ND
Nido, Lata 900 Grs.	50.85	53.63	55.72	53.09	54.63	59.39	60.77	67.95	72.40	71.25	ND
Nutriléche, Caja 340 Grs.	14.43	15.09	15.10	14.90	14.75	ND	ND	ND	ND	ND	ND
Sma 1, niños 0 a 6 Meses Lata 400 Grs.	55.37	61.42	72.38	ND	ND	99.76	ND	ND	ND	ND	ND
Sma, p/niños Lata 454 Grs.	64.74	74.48	80.14	85.36	92.00	ND	ND	ND	ND	ND	ND
Svelty, Descremada Lata 360 Grs.	25.45	27.14	28.30	30.80	ND	ND	ND	ND	ND	ND	ND
Svelty, Descremada Lata 400 Grs.	ND	ND	ND	29.07	30.37	34.17	33.72	41.20	42.47	ND	ND
EVAPORADA											
Leche Evaporada, Carnation, Semidescremada Lata 410 Grs.	6.78	6.97	7.17	7.20	7.44	8.99	8.96	9.08	10.44	10.63	ND
PASTEURIZADA											
Alpura 2000 Azul, Azul Ultrapast. Parcialm. Caja 1 Lt.	7.19	7.63	7.68	8.07	8.61	9.19	9.62	10.42	11.38	12.09	12.45
Alpura, Preferente Especial Caja 1 Lt.	6.30	6.79	6.83	7.26	7.81	8.36	8.80	9.60	10.50	ND	ND
Boreal Plus, Ultrapasteurizada Entera Caja 1 Lt.	6.99	7.56	7.56	7.74	7.62	ND	ND	ND	ND	ND	ND
Boreal, Caja 1 Lt.	6.08	6.61	6.63	6.87	7.11	ND	ND	ND	ND	ND	ND
Lac Del, Ultrapasteurizada Entera Rehidratada Caja 1 Lt.	7.09	7.59	7.63	8.03	8.59	9.15	9.49	10.34	11.09	12.14	ND
Lala Premium, Entera Caja 1 Lt.	6.40	6.85	6.90	7.27	7.79	8.37	8.81	9.89	10.98	11.52	ND
Lala Ultra Semidescremada, Semidesc. Ultrapast. Caja 1 Lt.	7.08	7.55	7.56	7.95	ND	ND	ND	ND	ND	ND	ND
Lala, Pasteurizada Parcialm. Descremada Bolsa 1 Lt.	5.17	5.75	5.88	6.29	6.85	7.61	8.10	9.01	9.93	ND	ND
Lala, Parcialmente Descremada Caja 1 Lt.	6.33	7.18	7.10	7.19	ND	8.41	ND	ND	ND	ND	ND
Los Volcanes, Ultrapasteurizada Entera Caja 1 Lt.	7.68	8.17	8.13	7.62	7.83	ND	ND	ND	ND	ND	ND
Mi Leche, Caja 1 Lt.	6.30	6.71	6.06	7.07	7.00	7.08	7.44	ND	ND	ND	ND
Nutriléche Formula Lactea, Ultrapasteurizada, Caja 1 Lt.	6.02	6.14	6.06	6.52	6.65	7.43	7.88	8.57	9.19	9.94	10.43
Nutriléche, Bolsa 1 Lt.	5.06	5.57	5.65	6.31	ND	ND	ND	ND	ND	ND	ND
Nutriléche, Caja 1 Lt.	5.91	6.42	6.48	6.71	ND	ND	ND	ND	ND	ND	ND
Parmalat, con vitaminas A y D, Blanca Ultrapast. Caja 1 Lt.	6.77	7.34	7.15	7.75	ND	ND	ND	ND	ND	ND	ND
Parmalat, Enriquecida con Hierro y Vitam. Caja 1 Lt.	10.16	11.15	10.98	10.65	10.35	9.88	9.36	10.17	11.02	11.82	11.50
San Marcos, Verde Ultrapasteurizada Caja 1 Lt.	6.97	7.40	7.29	7.69	8.37	8.80	9.29	ND	ND	ND	ND
Vita Le, Pasteurizada Clarif. Homog. y Deod. Bolsa 1 Lt.	4.86	5.46	5.39	5.20	5.48	ND	ND	ND	ND	ND	ND

ND: No disponible.

¹ Precios en el Área Metropolitana de la Ciudad de México.

* A partir de 2006 cambió la presentación a un peso de 400 grs.

Fuente: SIAP con información de PROFECO, Dirección General de Análisis de Prácticas Comerciales.

Precio promedio mensual de leche de bovino al consumidor¹ 2011
Distintas marcas y presentaciones
(Pesos)

Tipo de leche / Marca y presentación	Enero	Febrero	Marzo	Abril	Mayo	Junio	Julio	Agosto	Septiembre	Octubre	Noviembre	Diciembre	Promedio ²⁾
CONDENSADA													
La Lechera, Lata 100 Gr.	7.02	7.20	7.22	7.07	7.32	7.45	7.35	7.04					7.21
La Lechera, Lata 397 Gr.	13.32	13.91	13.75	13.42	13.93	13.74	13.75	13.75					13.69
La lechera, Botella (Plastico) 450 Gr.	24.99	26.12	25.63	24.55	27.02	27.85	27.69	25.89					26.22
EVAPORADA													
Carnation Clavel, Parcialmente Descremada Lata 378 Gr.	10.11	10.50	10.50	10.46	10.99	10.89	10.81	10.59					10.61
Carnation Clavel, Reducida en grasa, Descremada Lata 378 Gr.	10.98	12.11	12.21	12.32	12.67	12.78	12.73	12.45					12.28
PASTEURIZADA													
Al-dia, Entera, Botella 1 Lt.	11.37	11.32	11.41	11.47	11.41	11.40	11.68	11.43					11.44
Alpura, Clasica, Entera, Envase 1 Lt.	12.18	12.19	12.18	12.17	12.18	12.18	12.18	12.17					12.18
Alpura, Semi, Parcialmente Descremada, Envase 1 Lt.	12.18	12.18	12.18	12.17	12.18	12.18	12.19	12.17					12.18
Lala, Light, Parcialmente Descremada, Caja 1 Lt.	11.69	11.69	12.07	12.16	12.15	12.18	12.19	12.19					12.04
Lala, Premium, Entera, Caja 1 Lt.	11.68	11.70	12.05	12.14	12.14	12.18	12.18	12.18					12.03
ULTRAPASTEURIZADA													
Alpura 2000, Clasica, Parcialmente Descremada, Caja 1 L	12.87	12.89	12.94	12.93	12.88	12.91	12.92	12.84					12.90
Alpura 2000, Light, Parcialmente Descremada, Baja en Gr	12.91	12.92	12.92	12.91	12.92	12.93	12.95	12.85					12.91
Alpura 2000, Semi, Parcialmente Descremada, Caja 1 Lt.	12.89	12.94	12.92	12.93	12.90	12.95	12.95	12.86					12.92
Alpura 2000, Sin Colesterol, con Grasa Vegetal, Caja 1	14.68	14.73	14.75	14.76	14.74	14.73	14.73	14.73					14.73
Fortileche, con Grasa Vegetal, Caja 1 Lt.	10.98	10.83	10.59	10.60	10.58	10.52	10.56	10.55					10.65
Lala, Light, Parcialmente Descremada, Caja 1 Lt.	12.42	12.42	12.79	12.90	12.88	12.88	12.90	12.80					12.75
Lala, Premium, Entera, Caja 1 Lt.	12.47	12.47	12.83	12.91	12.90	12.89	12.93	12.82					12.78
Lala, Semidescremada, Caja 1 Lt. Semidescremada	12.49	12.49	12.85	12.90	12.90	12.90	12.91	12.83					12.78
Lala, Siluette Plus, Descremada, Caja 1 Lt.	14.27	14.28	14.65	14.71	14.66	14.67	14.32	14.26					14.48
Parmalat, Entera, Adicionada con Vitamina a y D, Caja 1	11.61	11.58	11.58	11.55	11.56	11.58	11.56	11.55					11.57
Parmalat, Semidescremada, Adicionada con Vitamina a y D	11.62	11.60	11.61	11.60	11.57	11.60	11.60	11.55					11.59
San Marcos, Entera, Caja 1 Lt.	12.80	12.86	12.99	12.63	13.03	13.02	12.43	12.16					12.74
San Marcos, Semidescremada, Caja 1 Lt.	12.66	12.75	12.93	12.63	12.99	13.03	12.38	12.11					12.68
EN POLVO													
Alpura, Bolsa 500 Gr.	46.13	45.37	44.98	45.12	45.17	45.21	45.11	44.70					45.22
Alpura, Lata 1800 Gr.	161.86	161.43	160.45	160.00	158.48	157.32	154.83	150.75					158.14
Alpura, Kids, Niños, Bolsa 500 Gr.	49.06	48.82	48.47	48.35	48.48	48.42	48.17	48.44					48.53
Alpura, Kids, Niños, Lata 1,800 Gr.	163.05	163.02	161.11	162.12	162.15	162.63	160.84	158.30					161.65
Fortileche, Bolsa 500 Gr.	36.87	36.66	36.25	35.95	35.87	35.94	35.48	34.53					35.94
Nan 1, en Polvo Para Lactante, Lata 400 Gr.	93.85	94.47	95.27	96.53	96.97	96.55	96.43	96.83					95.86
Nan 2, en Polvo Para Lactante, Lata 400 Gr.	85.96	84.96	85.40	86.68	87.40	87.87	87.49	87.74					86.69
Nido, Clasica, Lata 1.6 Kg.	145.59	149.08	150.43	152.05	146.22	147.93	152.00	153.94					149.65
Nido, Clasica, Lata 360 Gr.	35.82	35.74	35.61	35.83	37.15	35.12	35.49	37.38					36.02
Nido, Kinder, Niños, Protección. 1+ Prebio 1, Lata 1.6 Kg.	154.23	157.02	153.84	154.22	159.70	160.04	160.53	156.87					157.06
Nido, Kinder, Niños, Protección. 1+ Prebio 1, Lata 360 Gr.	39.53	40.35	40.63	40.38	41.46	41.51	41.12	40.32					40.66
Svelty, Figura 0% Sin Grasa, Descremada, Bolsa 360 Gr.					33.95	34.04	33.21	33.03					33.56

¹⁾ Precios en el Área Metropolitana de la Ciudad de México.

²⁾ Precio promedio enero-agosto

Fuente: SIAP con información de PROFECO, Dirección General de Análisis de Prácticas Comerciales.

Tratamiento y envasado de leche de bovino, derivados y otros productos. Producción 2007 - 2011.

Año / Mes	Leche (Miles de litros)							Leche de sabores	Total	Derivados de leche (Toneladas)			Otros productos (Miles de litros)		
	Entera			Descremada			Crema o grasa butírica			Yogurt	Total	Jugos	Naranjadas	Total	
	Pasteurizada	Pasteurizada y homogeneizada	Ultra pasteurizada	Pasteurizada y homogeneizada	Ultra pasteurizada	Rehidratada									
2007	604,913	1,272,637	593,030	129,895	999,120	642,558	221,629	4,463,782	126,718	80,386	207,104	310,456	335,234	645,690	
2008	592,902	1,276,612	669,863	138,033	1,079,002	630,577	196,691	4,583,680	95,992	82,262	178,254	223,850	220,746	444,596	
2009	621,868	1,231,812	674,282	140,817	1,115,981	628,521	173,006	4,586,287	99,671	79,169	178,840	210,946	232,576	443,522	
2010 ¹¹	598,914	1,225,012	596,165	137,269	1,054,093	653,614	176,291	4,441,358	104,769	74,978	179,747	148,033	170,065	318,098	
Enero	49,900	102,212	61,510	12,101	89,845	53,119	15,524	384,211	8,136	5,581	13,717	10,018	13,559	23,577	
Febrero	44,265	94,709	53,315	10,454	84,933	51,132	14,097	352,905	7,504	5,724	13,228	10,067	13,322	23,389	
Marzo	49,943	102,864	55,125	10,999	93,027	57,487	14,364	383,809	8,669	6,813	15,482	11,796	14,551	26,347	
Abril	50,180	99,452	52,804	11,030	95,217	53,002	12,140	373,825	7,832	6,328	14,160	11,522	14,385	25,907	
Mayo	49,819	100,517	50,619	11,059	88,569	56,381	16,247	373,211	8,808	6,591	15,399	13,130	15,961	29,091	
Junio	51,740	100,607	48,302	11,096	79,332	55,733	13,892	360,702	9,163	7,012	16,175	13,669	16,507	30,176	
Julio	52,643	106,872	43,852	11,933	77,540	53,441	14,362	360,643	8,714	6,104	14,818	13,369	14,478	27,847	
Agosto	52,499	104,420	44,078	12,667	83,269	58,994	15,835	371,762	8,548	6,702	15,250	14,705	14,710	29,415	
Septiembre	49,429	102,669	46,973	11,912	79,444	51,049	14,155	355,631	8,783	5,930	14,713	12,171	13,806	25,977	
Octubre	50,045	105,996	46,745	11,999	93,072	58,341	16,280	382,478	8,537	6,694	15,231	12,961	13,618	26,579	
Noviembre	49,986	101,644	46,621	11,407	91,042	55,952	14,843	371,495	9,040	5,816	14,856	12,698	12,694	25,392	
Diciembre	48,465	103,050	46,221	10,612	98,803	48,983	14,552	370,686	11,035	5,683	16,718	11,927	12,474	24,401	
2011	354,839	696,022	291,610	69,295	606,411	376,663	106,766	2,501,606	60,552	50,976	111,528	90,432	98,495	188,927	
Enero	50,954	107,365	46,745	11,140	86,643	55,071	16,858	374,776	8,640	6,473	15,113	12,890	12,988	25,878	
Febrero	48,006	97,233	45,996	8,894	84,372	51,723	17,199	353,423	7,561	6,388	13,949	11,363	12,968	24,331	
Marzo	48,063	101,768	44,196	9,598	93,669	56,716	14,646	368,656	9,227	7,959	17,186	12,450	14,019	26,469	
Abril	50,435	97,821	43,938	9,133	82,160	50,086	15,971	349,544	8,488	7,356	15,844	13,455	14,465	27,920	
Mayo	51,145	99,082	41,894	10,201	83,822	56,231	15,886	358,261	8,668	7,424	16,092	13,678	14,915	28,593	
Junio	52,562	94,685	36,261	9,990	89,114	55,094	15,605	353,311	8,324	8,053	16,377	14,029	15,949	29,978	
Julio	53,674	98,068	32,580	10,339	86,631	51,742	10,601	343,635	9,644	7,323	16,967	12,567	13,191	25,758	

Notas:

Se seleccionan los establecimientos que sumados aportan como mínimo el 80% del valor bruto de la producción y los resultados tienen cobertura nacional.
¹¹ Datos preliminares de 2010 a julio de 2011.

Fuente: SIAP con información de INEGI, Indicadores de la Encuesta Industrial Mensual por División y Clase de Actividad Económica, Sector Manufacturero.

Tratamiento y envasado de leche de bovino, derivados y otros productos. Valor de la producción 2007 - 2011.
(Miles de pesos)

Año / Mes	Leche							Total	Derivados de leche			Otros productos			Productos secundarios, desechos y subproductos	Otros productos no genéricos	Total del valor de la producción
	Entera			Descremada			Leche de sabores		Crema o grasa butírica	Yogurt	Total	Jugos	Naranjadas	Total			
	Pasteurizada	Pasteurizada y homogeneizada	Ultra pasteurizada	Pasteurizada y homogeneizada	Ultra pasteurizada	Rehidratada											
2007	5,532,611	10,446,206	5,167,813	1,118,205	8,310,609	2,623,606	1,961,202	35,160,252	2,676,689	1,362,755	4,039,444	1,459,789	1,451,906	2,911,695	4,453,441	19,999	46,584,831
2008	5,812,426	11,447,453	6,520,158	1,241,497	9,005,727	2,512,377	1,727,231	38,266,869	2,309,384	1,472,606	3,781,990	1,257,330	1,000,818	2,258,148	3,300,608	14,666	47,622,281
2009	5,988,183	11,362,033	7,266,820	1,328,602	9,472,008	2,499,701	1,726,541	39,643,888	2,399,520	1,390,451	3,789,971	1,093,438	1,168,139	2,261,577	3,001,844	14,562	48,711,842
2010 ^{1/}	6,024,206	11,003,205	6,362,042	1,327,685	9,029,713	2,614,346	1,817,291	38,178,488	2,630,149	1,271,096	3,901,245	937,782	953,709	1,891,491	3,178,842	15,496	47,165,562
Enero	505,285	925,760	670,738	111,928	762,048	211,086	163,792	3,350,637	193,024	93,676	286,700	55,592	67,695	123,287	272,003	1,145	4,033,772
Febrero	448,625	845,209	574,758	98,968	712,312	203,363	143,804	3,027,039	185,424	98,244	283,668	62,092	74,913	137,005	234,738	1,404	3,683,854
Marzo	507,197	926,447	580,014	107,267	772,060	228,438	150,186	3,271,609	215,628	114,102	329,730	73,948	77,314	151,262	283,163	1,425	4,037,189
Abril	508,475	892,119	563,615	107,742	799,643	210,829	122,188	3,204,611	197,146	105,806	302,952	72,559	76,996	149,555	242,506	1,234	3,900,858
Mayo	501,430	894,120	526,721	107,980	748,154	224,040	165,236	3,167,681	215,617	112,049	327,666	84,226	86,527	170,753	291,993	1,340	3,959,433
Junio	521,339	892,679	508,586	108,501	683,315	221,438	147,055	3,082,913	221,228	119,964	341,192	88,146	92,410	180,556	275,742	1,413	3,881,816
Julio	536,411	952,556	444,350	116,197	685,116	212,419	151,310	3,098,359	219,992	104,877	324,869	87,428	84,188	171,616	278,902	1,229	3,874,975
Agosto	534,269	930,773	457,618	122,783	734,272	234,647	160,401	3,174,763	216,676	114,642	331,318	92,013	85,762	177,775	279,478	1,399	3,964,733
Septiembre	498,949	919,450	516,356	114,958	695,344	203,386	144,262	3,092,705	221,669	102,154	323,823	76,908	83,596	160,504	258,761	1,259	3,837,052
Octubre	505,716	959,933	504,113	115,966	799,193	247,251	165,977	3,298,149	217,789	111,169	328,959	83,841	79,107	162,948	259,381	1,238	4,050,674
Noviembre	504,182	919,891	508,195	111,107	779,829	222,651	153,460	3,199,315	237,899	98,347	336,246	82,453	70,986	153,439	236,446	1,150	3,926,596
Diciembre	452,328	944,268	506,978	104,288	858,427	194,798	149,620	3,210,707	288,057	96,066	384,123	78,576	74,215	152,791	265,729	1,260	4,014,610
2011	3,535,166	6,188,801	3,096,794	780,032	5,466,754	1,597,075	1,174,452	21,839,074	1,625,854	865,706	2,491,560	609,699	560,552	1,170,251	2,085,261	9,597	27,595,743
Enero	514,200	956,634	497,612	111,260	744,712	228,018	185,896	3,238,332	221,229	108,632	329,861	75,207	73,843	149,050	305,112	713	4,023,068
Febrero	390,035	879,408	495,035	103,716	758,859	213,118	198,626	3,038,797	202,600	108,785	311,385	77,272	74,924	152,196	279,773	1,216	3,783,367
Marzo	510,698	896,300	470,198	110,491	852,160	232,388	158,980	3,231,215	248,731	134,003	382,734	86,826	78,898	165,724	263,764	1,667	4,045,104
Abril	514,607	876,822	466,036	104,797	720,207	218,182	176,877	3,077,528	228,355	124,363	352,718	92,706	79,811	172,517	305,737	1,448	3,909,948
Mayo	522,003	881,890	447,440	116,289	758,001	240,870	168,723	3,135,216	239,269	126,936	366,205	94,123	83,383	177,506	322,992	1,589	4,003,508
Junio	535,752	835,150	388,680	114,243	813,360	238,360	167,571	3,093,116	227,490	137,709	365,199	94,297	90,034	184,331	304,666	1,502	3,948,814
Julio	547,871	862,597	331,793	119,236	819,455	226,139	117,779	3,024,870	258,180	125,278	383,458	89,268	79,659	168,927	303,217	1,462	3,881,934

Notas:
Se seleccionan los establecimientos que sumados aportan como mínimo el 80% del valor bruto de la producción y los resultados tienen cobertura nacional.
^{1/} Datos preliminares de 2010 a julio de 2011.
Fuente: SIAP con información de INEGI, Indicadores de la Encuesta Industrial Mensual por División y Clase de Actividad Económica, Sector Manufacturero.

Crema, queso, mantequilla, margarina y yogurt. Producción 2007 - 2011.
(Toneladas)

(continúa)

Año / Mes	Queso									
	Amarillo	Chihuahua	Crema	Doble crema	Fresco	Manchego	Oaxaca	Panela	Otros	Total
2007	41,253	25,294	16,784	21,663	42,138	21,907	24,687	25,372	10,534	229,632
2008	41,540	27,776	15,856	22,217	40,831	25,164	26,473	27,010	13,072	239,939
2009	43,872	27,449	16,907	22,950	41,625	13,232	17,087	26,688	11,066	220,876
2010 ^{1/}	45,598	29,996	20,543	24,031	46,820	26,045	26,707	40,853	14,719	275,312
Enero	3,881	2,682	1,708	1,909	4,267	2,062	2,309	2,751	1,006	22,575
Febrero	3,695	2,321	1,413	1,972	4,420	2,122	2,334	2,922	972	22,171
Marzo	4,330	2,536	1,665	2,029	4,731	2,454	2,604	3,430	1,021	24,800
Abril	3,729	2,523	1,946	2,022	4,355	2,213	2,379	2,956	978	23,101
Mayo	4,141	2,412	1,463	1,951	4,216	2,184	2,319	3,010	967	22,663
Junio	3,734	2,347	1,540	1,985	4,121	2,154	2,410	3,600	1,024	22,915
Julio	4,124	2,425	2,308	1,989	4,196	2,330	2,469	3,815	1,053	24,709
Agosto	3,617	2,565	1,304	1,987	4,199	2,200	2,472	3,917	1,081	23,342
Septiembre	3,570	2,398	1,547	2,040	3,081	2,081	1,846	3,751	1,529	21,843
Octubre	3,356	2,479	2,112	2,055	3,056	1,672	1,839	3,668	1,609	21,846
Noviembre	3,603	2,624	1,904	2,045	3,017	2,311	1,698	3,395	1,690	22,287
Diciembre	3,818	2,684	1,633	2,047	3,161	2,262	2,028	3,638	1,789	23,060
2011 ^{1/}	25,836	18,472	10,511	18,336	23,377	13,367	14,106	23,479	7,370	154,854
Enero	3,464	2,886	1,950	1,622	3,086	2,029	1,816	3,108	1,097	21,058
Febrero	3,548	2,384	1,418	1,607	2,753	1,956	1,806	3,124	945	19,541
Marzo	3,782	2,566	1,420	2,704	3,032	2,132	2,100	3,421	1,055	22,212
Abril	3,516	2,643	1,610	2,641	3,048	1,925	2,040	3,373	840	21,636
Mayo	4,104	2,556	1,199	3,156	3,775	1,658	1,969	3,214	988	22,619
Junio	3,627	2,849	1,353	3,358	3,820	1,814	2,161	3,681	1,265	23,928
Julio	3,795	2,588	1,561	3,248	3,863	1,853	2,214	3,558	1,180	23,860

Nota:

Se seleccionan los establecimientos que sumados aportan como mínimo el 80% del valor bruto de la producción y los resultados tienen cobertura nacional.

^{1/} Datos preliminares.

Fuente: **SIAP** con información de INEGI, Indicadores de la Encuesta Industrial Mensual por División y Clase de Actividad Económica, Sector Manufacturero.

Crema, queso, mantequilla, margarina y yogurt. Producción 2007 - 2011.
(Toneladas)

(concluye)

Año / Mes	Yogurt en diversas formas					Crema		Mantequilla	Margarina	Volumen total
	Con frutas y/o cereales	Para beber	Licuada	Crema o queso	Total	De leche natural	Dulce tipo chantilly			
2007	200,340	334,314	22,079	74,729	631,462	79,732	10,429	14,966	22,509	988,730
2008	168,308	362,313	19,858	61,498	611,977	29,693	11,623	13,236	23,002	929,470
2009	113,879	296,012	29,218	49,895	489,004	28,213	11,445	12,535	22,547	784,620
2010 ^{1/}	210,591	387,352	33,925	56,342	688,210	19,311	12,439	14,464	26,088	1,035,824
Enero	15,605	30,190	2,599	5,117	53,511	1,722	810	1,312	2,227	82,157
Febrero	16,325	29,161	2,479	4,945	52,910	1,621	879	900	1,522	80,003
Marzo	18,349	34,863	3,009	5,342	61,563	1,780	1,072	943	2,020	92,178
Abril	18,088	32,764	3,058	5,513	59,423	1,473	1,045	1,098	2,089	88,229
Mayo	18,744	32,695	2,908	5,550	59,897	1,678	1,068	953	1,948	88,207
Junio	18,192	34,773	2,942	4,889	60,796	1,658	1,198	1,128	2,030	89,725
Julio	17,131	32,283	2,829	4,792	57,035	1,603	1,041	1,118	2,054	87,560
Agosto	18,563	34,396	3,051	5,477	61,487	1,532	1,093	1,116	2,395	90,965
Septiembre	17,592	35,566	2,832	4,461	60,451	1,542	974	1,210	2,197	88,217
Octubre	19,088	34,732	3,037	3,830	60,687	1,381	1,099	1,578	2,480	89,071
Noviembre	17,316	29,100	2,674	3,426	52,516	1,580	1,068	1,327	2,510	81,288
Diciembre	15,598	26,829	2,507	3,000	47,934	1,741	1,092	1,781	2,616	78,224
2011 ^{1/}	120,007	227,513	20,942	30,663	399,125	12,473	7,379	7,969	14,297	596,097
Enero	16,662	31,560	2,928	3,296	54,446	1,812	896	1,391	1,976	81,579
Febrero	16,834	29,675	2,416	3,534	52,459	1,804	1,002	1,043	2,071	77,920
Marzo	17,800	34,742	2,982	5,493	61,017	1,919	1,237	1,310	2,048	89,743
Abril	17,648	33,281	3,113	4,951	58,993	1,798	991	1,092	1,837	86,347
Mayo	16,418	31,228	3,019	3,571	54,236	1,751	1,121	978	2,169	82,874
Junio	18,108	36,065	3,265	5,207	62,645	1,725	1,088	1,003	2,072	92,461
Julio	16,537	30,962	3,219	4,611	55,329	1,664	1,044	1,152	2,124	85,173

Nota:

Se seleccionan los establecimientos que sumados aportan como mínimo el 80% del valor bruto de la producción y los resultados tienen cobertura nacional.

^{1/} Datos preliminares.

Fuente: **SIAP** con información de INEGI, Indicadores de la Encuesta Industrial Mensual por División y Clase de Actividad Económica, Sector Manufacturero.

Crema, queso, mantequilla, margarina, yogurt y otros productos lácteos. Valor de la producción 2007 - 2011.

(Miles de Pesos)

(continúa)

Año / Mes	Queso									
	Amarillo	Chihuahua	Crema	Doble crema	Fresco	Manchego	Oaxaca	Panela	Otros	Total
2007	1,242,106	1,128,016	788,771	533,257	1,372,297	889,477	1,021,564	980,368	394,294	8,350,150
2008	1,322,259	1,385,238	511,441	574,393	1,524,268	1,129,221	1,262,360	1,212,237	480,451	9,401,868
2009	1,267,849	1,473,893	579,064	590,913	1,587,616	955,179	948,951	1,173,110	487,909	9,064,484
2010 ^{1/}	1,447,207	1,536,583	634,233	617,362	1,592,949	1,326,477	1,268,154	1,736,967	589,266	10,749,198
Enero	117,087	133,142	55,162	48,701	140,154	83,634	100,677	108,996	42,333	829,886
Febrero	119,738	115,690	45,740	50,359	148,967	92,890	100,454	119,167	40,239	833,244
Marzo	134,143	127,502	53,272	52,974	162,231	111,306	111,718	141,727	45,740	940,613
Abril	110,699	127,047	59,051	52,533	147,544	98,591	102,140	121,743	42,822	862,170
Mayo	127,739	120,665	43,875	50,158	141,535	97,865	98,999	124,319	42,738	847,893
Junio	115,836	119,168	46,417	51,262	138,928	101,662	109,304	151,355	45,527	879,459
Julio	137,109	122,662	73,564	51,799	144,405	111,894	113,352	163,536	49,559	967,880
Agosto	113,899	130,481	38,671	51,485	145,508	107,490	115,006	167,748	50,785	921,073
Septiembre	115,890	127,819	45,916	52,809	107,038	122,058	102,657	167,860	54,370	896,417
Octubre	119,368	131,171	64,361	51,877	105,508	105,168	105,301	162,831	56,998	902,583
Noviembre	115,745	137,518	58,995	51,731	103,577	147,747	95,646	148,846	57,051	916,856
Diciembre	119,954	143,718	49,209	51,674	107,554	146,172	112,900	158,839	61,104	951,124
2011 ^{1/}	808,709	982,368	326,240	466,038	824,525	876,332	820,896	1,093,823	327,595	6,526,526
Enero	111,488	152,133	59,745	41,646	109,566	130,780	103,296	136,639	44,869	890,162
Febrero	108,866	126,603	43,346	41,393	96,182	127,412	104,086	145,156	37,178	830,222
Marzo	113,291	139,337	44,051	68,351	107,213	139,583	122,361	159,090	44,755	938,032
Abril	108,052	142,446	50,244	66,759	107,554	127,369	119,337	156,031	37,169	914,961
Mayo	119,268	134,773	36,762	80,294	133,232	110,198	114,715	149,952	46,749	925,943
Junio	124,795	149,813	42,425	85,033	133,833	119,396	126,572	175,638	59,279	1,016,784
Julio	122,949	137,263	49,667	82,562	136,945	121,594	130,529	171,317	57,596	1,010,422

Nota:

Se seleccionan los establecimientos que sumados aportan como mínimo el 80% del valor bruto de la producción y los resultados tienen cobertura nacional.

^{1/} Datos preliminares.

Fuente: **SIAP** con información de INEGI, Indicadores de la Encuesta Industrial Mensual por División y Clase de Actividad Económica, Sector Manufacturero.

Crema, queso, mantequilla, margarina, yogurt y otros productos lácteos. Valor de la producción 2007 - 2011.
(Miles de Pesos)

(concluye)

Año / Mes	Yogurt en diversas formas					Crema		Mantequilla	Margarina	Flanes y postres a base de leche	Productos secundarios, desechos y subproductos	Otros productos no genéricos	Volumen total
	Con frutas y/o cereales	Para beber	Líquidos	Crema o queso	Total	De leche natural	Dulce tipo chantilly						
2007	3,015,255	5,991,588	431,571	2,298,937	11,737,351	1,431,857	277,552	547,025	395,474	948,010	3,997,634	524,460	28,209,513
2008	2,431,159	6,516,641	395,755	2,006,882	11,350,437	701,555	329,366	595,282	426,123	793,953	5,566,903	569,138	29,734,625
2009	1,731,792	5,286,167	592,913	1,795,793	9,406,665	635,226	341,148	605,339	417,672	639,012	2,491,436	491,131	24,092,113
2010 ^{1/}	3,145,373	6,344,244	725,939	1,742,575	11,958,131	466,846	384,503	790,410	511,035	798,572	5,850,850	637,709	32,147,254
Enero	220,371	480,182	56,104	155,267	911,924	39,422	24,693	66,381	41,046	62,750	434,581	48,094	2,458,777
Febrero	231,215	474,836	53,209	145,704	904,964	38,041	27,063	46,280	27,689	59,379	410,480	43,251	2,390,391
Marzo	260,592	584,864	65,111	150,162	1,060,729	39,976	33,128	47,789	37,351	80,333	513,397	54,399	2,807,715
Abril	267,653	547,193	60,406	156,813	1,032,065	30,246	25,932	55,224	39,054	61,840	475,796	57,669	2,639,996
Mayo	288,097	544,297	61,735	154,197	1,048,326	36,814	33,402	47,882	36,720	63,386	477,845	56,832	2,649,100
Junio	277,785	539,489	65,420	149,454	1,032,148	36,809	36,616	62,864	38,163	60,032	497,007	64,470	2,707,568
Julio	258,028	531,327	62,518	145,924	997,797	39,900	33,411	60,895	40,886	70,198	474,209	62,726	2,747,902
Agosto	276,933	569,871	67,758	171,796	1,086,358	38,740	34,214	61,362	48,813	73,665	489,632	61,193	2,815,050
Septiembre	265,016	566,017	63,211	153,827	1,048,071	43,796	30,455	68,332	44,306	65,616	540,179	52,838	2,790,010
Octubre	295,920	574,427	65,961	135,133	1,071,441	35,793	34,293	91,383	49,611	78,474	548,215	48,057	2,859,850
Noviembre	265,215	482,236	53,410	119,229	920,090	42,262	34,007	75,231	51,446	60,606	498,063	43,346	2,641,907
Diciembre	238,548	449,505	51,096	105,069	844,218	45,047	37,289	106,787	55,950	62,293	491,446	44,834	2,638,988
2011 ^{1/}	1,938,698	4,074,531	431,327	660,138	7,104,694	322,287	245,422	453,470	319,747	485,521	3,875,213	458,140	19,791,020
Enero	268,275	560,422	59,778	110,489	998,964	46,330	29,797	83,841	42,415	61,032	523,815	54,184	2,730,540
Febrero	280,181	529,915	49,639	75,821	935,556	44,376	33,012	62,013	46,664	70,882	518,399	63,645	2,604,769
Marzo	293,857	624,926	61,763	106,549	1,087,095	48,700	40,670	77,830	44,067	78,868	604,844	74,795	2,994,901
Abril	292,642	602,012	64,041	96,819	1,055,514	46,841	34,335	65,887	41,225	70,471	558,643	69,004	2,856,881
Mayo	261,048	553,091	62,801	77,814	954,754	46,448	38,986	58,760	49,192	72,382	576,814	71,404	2,794,683
Junio	288,741	648,486	66,866	101,722	1,105,815	43,988	37,381	49,237	47,136	66,787	577,489	61,739	3,006,356
Julio	253,954	555,679	66,439	90,924	966,996	45,604	31,241	55,902	49,048	65,099	515,209	63,369	2,802,890

Nota:

Se seleccionan los establecimientos que sumados aportan como mínimo el 80% del valor bruto de la producción y los resultados tienen cobertura nacional.

^{1/} Datos preliminares.

Fuente: **SIAP** con información de INEGI, Indicadores de la Encuesta Industrial Mensual por División y Clase de Actividad Económica, Sector Manufacturero.

Leche en polvo, condensada y evaporada. Volumen y valor de la producción 2007-2011.
(Toneladas y Miles de pesos)

Año / Mes	Producción (Toneladas)				Valor de la producción (Miles de pesos)							
	Leche en polvo				Leche en polvo				Productos alimenticios vitaminados y saborizantes en polvo	Productos secundarios, desechos y subproductos	Otros productos no genéricos	Total
	Entera	Descremada	Para lactantes	Total	Entera	Descremada	Para lactantes	Total				
2007	145,307	22,589	66,516	234,412	5,408,925	866,184	7,064,814	13,339,923	510,970	3,652,804	167,134	17,670,831
2008	135,693	22,797	72,805	231,295	5,581,732	850,644	7,898,613	14,330,989	623,934	4,081,573	915,371	19,951,867
2009	130,867	21,197	68,159	220,223	6,873,361	753,983	7,700,217	15,327,561	444,783	4,749,157	946,347	21,467,848
2010 ^{1/}	138,666	23,324	74,248	236,238	7,507,385	890,572	8,749,720	17,147,677	447,027	5,519,137	866,727	23,980,568
Enero	12,463	1,707	5,085	19,255	644,219	65,612	571,484	1,281,315	22,987	435,654	85,459	1,739,956
Febrero	11,735	1,536	6,279	19,550	603,447	58,563	737,818	1,399,828	5,102	376,619	82,493	1,781,549
Marzo	12,070	2,050	7,567	21,687	634,082	78,505	909,453	1,622,040	3,295	431,096	64,611	2,056,431
Abril	11,723	1,951	5,551	19,225	642,595	71,685	651,667	1,365,947	3,242	430,595	66,283	1,799,784
Mayo	11,056	1,880	5,615	18,551	608,483	71,055	659,778	1,339,316	17,930	465,708	64,005	1,822,954
Junio	9,009	1,730	5,015	15,754	498,267	66,951	572,972	1,138,190	58,825	404,138	71,551	1,601,153
Julio	11,909	1,761	6,944	20,614	661,426	66,748	773,023	1,501,197	31,451	453,758	55,621	1,986,406
Agosto	10,908	2,107	6,117	19,132	580,752	80,586	727,482	1,388,820	76,561	439,347	88,522	1,904,728
Septiembre	11,302	1,982	5,287	18,571	612,046	76,441	630,324	1,318,811	88,690	503,218	61,689	1,910,719
Octubre	13,017	2,452	6,747	22,216	723,302	93,334	814,105	1,630,741	51,853	511,893	86,837	2,194,487
Noviembre	11,176	2,062	7,181	20,419	624,511	79,140	872,084	1,575,735	70,837	543,237	69,803	2,189,809
Diciembre	12,298	2,106	6,860	21,264	674,255	81,952	829,530	1,585,737	16,254	523,874	69,853	2,125,865
2011 ^{1/}	73,249	13,603	42,494	129,346	3,165,011	547,641	5,223,074	8,935,726	206,433	3,313,488	671,405	13,127,052
Enero	11,723	1,971	6,284	19,978	507,027	75,732	755,020	1,337,779	2,859	406,696	90,212	1,837,546
Febrero	10,045	2,055	5,958	18,058	431,903	83,006	725,743	1,240,652	3,069	446,939	71,789	1,762,449
Marzo	11,701	1,987	6,921	20,609	505,071	81,892	855,868	1,442,831	2,907	539,392	87,976	2,073,106
Abril	9,828	2,000	5,886	17,714	420,596	80,127	715,872	1,216,595	3,135	511,338	118,197	1,849,265
Mayo	11,129	1,716	4,924	17,769	478,216	70,606	611,632	1,160,454	54,332	532,313	107,854	1,854,953
Junio	9,389	1,925	6,068	17,382	407,946	78,531	773,954	1,260,431	81,754	438,919	107,503	1,888,607
Julio	9,434	1,949	6,453	17,836	414,252	77,747	784,985	1,276,984	58,377	437,891	87,874	1,861,126

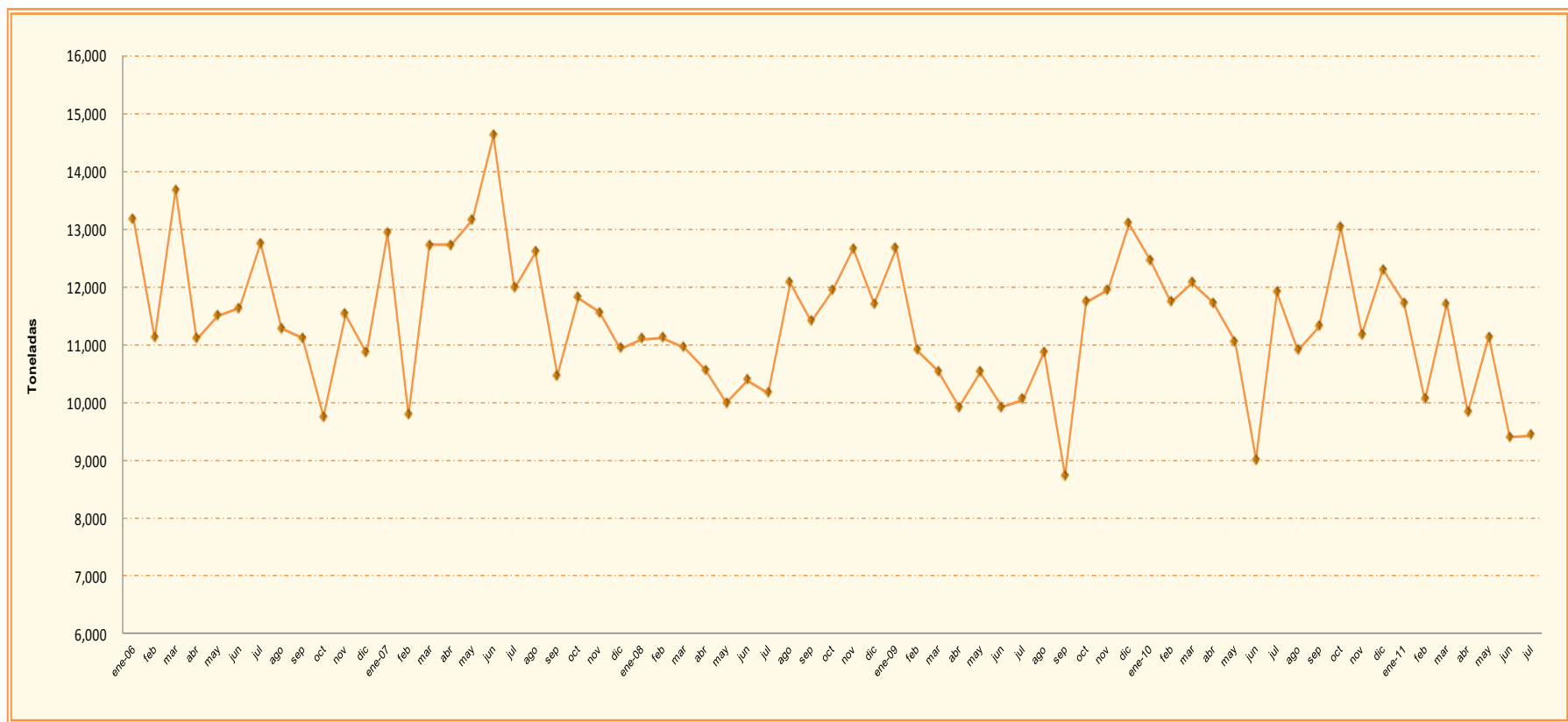
Nota:

Se seleccionan los establecimientos que sumados aportan como mínimo el 80% del valor bruto de la producción y los resultados tienen cobertura nacional. Asimismo, la clasificación corresponde al SCIAN 2007.

^{1/} Con datos preliminares.

Fuente: SIAP con información de INEGI, Indicadores de la Encuesta Industrial Mensual por División y Clase de Actividad Económica, Sector Manufacturero.

Tendencia de la producción mensual de leche entera en polvo de bovino 2006 - 2011 ^{1/}



Nota:

Se seleccionan los establecimientos que sumados aportan como mínimo el 80% del valor bruto de la producción y los resultados tienen cobertura nacional.

^{1/} Datos preliminares.

Fuente: SIAP con información de INEGI, Indicadores de la Encuesta Industrial Mensual por División y Clase de Actividad Económica, Sector Manufacturero.

Indicadores seleccionados de la producción de leche condensada, evaporada y en polvo 2007 - 2011

Año / Mes	Personal ocupado ^{1/}	Horas hombre trabajadas	Remuneraciones totales	Valor de la producción	Valor de ventas	Ingresos por maquila, submaquila y remanufactura	Uso de la capacidad instalada ^{1/}
	(Número de personas)	(Miles de horas)	(Miles de pesos)			(Porcentaje de utilización)	
2007	2,173	5,507	525,656	19,108,286	19,149,473	319	83
2008	2,546	5,918	584,014	20,143,569	19,889,897	282	78
2009	3,348	8,005	697,742	21,467,848	21,239,581	138,569	77
2010 ^{2/}	3,229	7,873	631,423	23,980,568	23,974,708	110,995	78
Enero	3,335	636	56,931	1,994,719	1,971,390	13,195	78
Febrero	3,351	636	54,095	1,811,588	1,752,058	12,027	74
Marzo	3,322	677	56,863	1,954,099	1,942,985	11,887	78
Abril	3,243	646	53,905	1,866,067	1,880,290	11,525	77
Mayo	3,095	639	47,849	1,895,326	1,869,198	10,607	75
Junio	3,185	648	50,589	1,672,704	1,745,369	10,839	73
Julio	3,188	663	47,963	42,027	21,643	10,483	81
Agosto	3,323	684	48,839	1,993,250	1,892,627	10,648	81
Septiembre	3,359	677	50,116	1,972,408	1,931,221	9,513	78
Octubre	3,392	719	54,243	2,281,324	2,279,593	10,271	79
Noviembre	3,343	662	50,924	2,259,612	2,253,105	12,230	80
Diciembre	3,428	715	89,606	2,195,718	2,170,733	15,344	76
2011 ^{2/}	3,286	4,858	399,048	13,127,052	12,920,943	99,677	73
Enero	3,231	687	56,049	1,837,546	1,875,064	15,257	74
Febrero	3,263	669	49,423	1,762,449	1,770,715	14,111	71
Marzo	3,327	721	75,742	2,073,106	2,076,295	14,883	76
Abril	3,235	658	53,583	1,849,265	1,806,909	16,015	71
Mayo	3,252	695	53,357	1,854,953	1,783,355	14,568	73
Junio	3,329	710	52,146	1,888,607	1,853,527	11,631	71
Julio	3,367	718	58,748	1,861,126	1,755,078	13,212	73

Nota:

Se seleccionan los establecimientos que sumados aportan como mínimo el 80% del valor bruto de la producción y los resultados tienen cobertura nacional.

^{1/} Promedio

^{2/} Cifras preliminares.

Fuente: **SIAP** con información de INEGI, Indicadores de la Encuesta Industrial Mensual por División y Clase de Actividad Económica, Sector Manufacturero.

Indicadores seleccionados de la producción de derivados y fermentos lácteos 2007 - 2011

Año / Mes	Personal ocupado ^{1/}	Horas hombre trabajadas	Remuneraciones totales	Valor de la producción	Valor de ventas	Ingresos por maquila, submaquila y remanufactura	Uso de la capacidad instalada ^{1/}
	(Número de personas)	(Miles de horas)	(Miles de pesos)				(Porcentaje de utilización)
2007	12,224	31,586	1,331,675	24,227,019	24,082,313	44,406	81
2008	11,784	30,447	1,320,428	25,307,565	25,101,477	28,268	74
2009	13,390	34,384	978,116	26,951,232	26,481,032	55,646	72
2010 ^{2/}	13,617	34,754	1,108,856	28,894,985	28,412,857	56,326	75
Enero	13,457	2,866	81,425	2,255,144	2,128,261	5,562	72
Febrero	13,563	2,720	80,888	2,132,045	2,086,470	5,683	72
Marzo	13,689	2,958	82,215	2,496,363	2,461,928	6,310	77
Abril	13,743	2,919	88,414	2,378,486	2,329,168	6,553	75
Mayo	13,830	2,912	85,961	2,377,824	2,330,936	4,799	75
Junio	13,863	2,979	88,537	2,424,577	2,446,674	3,931	76
Julio	13,604	3,010	91,130	471,940	448,415	4,421	73
Agosto	13,756	2,979	91,896	2,526,384	2,472,488	3,834	77
Septiembre	13,763	2,916	87,830	2,551,994	2,512,263	5,330	76
Octubre	13,811	2,979	89,973	2,602,840	2,551,632	5,135	77
Noviembre	13,753	2,922	86,039	2,409,524	2,399,174	4,048	73
Diciembre	13,702	2,868	154,308	2,382,245	2,383,844	2,984	76
2011 ^{2/}	14,612	21,366	642,023	19,791,020	19,496,308	35,203	78
Enero	14,467	3,077	91,893	2,730,540	2,623,232	4,825	77
Febrero	14,581	2,908	88,571	2,604,769	2,544,514	4,734	78
Marzo	14,708	3,172	89,267	2,994,901	2,953,614	5,661	79
Abril	14,498	2,948	95,821	2,856,881	2,783,685	7,582	80
Mayo	14,611	3,030	92,915	2,794,683	2,833,933	5,738	81
Junio	14,675	3,125	93,160	3,006,356	2,961,835	3,860	78
Julio	14,747	3,106	90,396	2,802,890	2,795,495	2,803	76

Nota: Se seleccionan los establecimientos que sumados aportan como mínimo el 80% del valor bruto de la producción y los resultados tienen cobertura nacional.

^{1/} Promedio.

^{2/} Cifras preliminares.

Fuente: **SIAP** con información de INEGI, Indicadores de la Encuesta Industrial Mensual por División y Clase de Actividad Económica, Sector Manufacturero.

Indicadores seleccionados en el tratamiento y envasado de leche de bovino 2007 - 2011

Año / Mes	Personal ocupado ^{1/}	Horas hombre trabajadas	Remuneraciones totales	Valor de la producción	Valor de ventas	Ingresos por maquila, submaquila y remanufactura	Uso de la capacidad instalada ^{1/}
	(Número de personas)	(Miles de horas)	(Miles de pesos)			(Porcentaje de utilización)	
2007	21,803	56,496	2,721,597	43,700,678	43,509,046	220,352	88
2008	22,431	58,452	2,954,003	45,045,310	44,932,563	161,747	92
2009	23,746	60,831	2,515,344	48,645,447	47,890,339	98,269	81
2010 ^{2/}	23,560	60,438	2,599,519	47,072,384	46,269,874	359,945	79
Enero	23,745	5,064	201,747	4,026,358	3,996,968	22,127	80
Febrero	23,845	4,753	204,219	3,677,423	3,635,213	21,096	81
Marzo	23,722	5,156	214,311	4,009,161	3,948,459	28,803	80
Abril	23,554	4,964	210,668	3,902,779	3,816,536	31,254	79
Mayo	23,590	5,036	214,838	3,951,878	3,882,716	26,345	81
Junio	23,571	5,096	211,149	3,875,401	3,830,475	18,632	80
Julio	23,444	5,093	209,952	866,916	841,795	27,809	79
Agosto	23,409	5,053	215,715	3,956,547	3,869,300	35,423	79
Septiembre	23,428	4,992	211,605	3,831,948	3,803,346	40,599	78
Octubre	23,521	5,119	205,998	4,042,544	3,947,160	38,140	78
Noviembre	23,521	5,042	207,882	3,918,025	3,814,143	33,342	78
Diciembre	23,457	5,107	288,106	4,006,480	3,850,583	37,522	78
2011 ^{2/}	23,698	35,302	1,540,074	27,595,743	26,934,023	150,153	78
Enero	23,499	5,029	227,368	4,023,068	3,902,750	37,426	78
Febrero	23,553	4,759	215,894	3,783,367	3,673,395	22,154	79
Marzo	23,553	5,135	212,810	4,045,104	3,922,250	21,050	79
Abril	23,683	4,978	223,470	3,909,948	3,884,550	12,177	78
Mayo	23,936	5,102	216,839	4,003,508	3,931,060	11,424	79
Junio	23,774	5,145	222,211	3,948,814	3,856,148	31,632	78
Julio	23,887	5,154	221,482	3,881,934	3,763,870	14,290	77

Nota: Se seleccionan los establecimientos que sumados aportan como mínimo el 80% del valor bruto de la producción y los resultados tienen cobertura nacional.

^{1/} Promedio

^{2/} Cifras preliminares.

Fuente: **SIAP** con información de INEGI, Indicadores de la Encuesta Industrial Mensual por División y Clase de Actividad Económica, Sector Manufacturero.

Indicadores seleccionados en la industria de leche de bovino y derivados 2007 - 2011

Año / Mes	Personal ocupado ^{1/}	Horas hombre trabajadas	Remuneraciones totales	Valor de la producción	Valor de ventas	Cobrado por maquila	Uso de la capacidad instalada ^{1/}
	(Número de personas)	(Miles de horas)	(Miles de pesos)			(Porcentaje)	
2007	36,389	93,589	4,578,928	87,107,983	86,740,832	265,077	84
2008	36,822	94,817	4,858,445	90,496,444	89,923,937	110,526	81
2009	40,484	103,220	4,191,202	97,064,527	95,610,952	300,543	77
2010 ^{2/}	40,575	103,505	4,366,729	93,013,668	91,498,159	558,251	77
Enero	40,537	8,566	340,103	8,276,221	8,096,619	40,884	77
Febrero	40,759	8,109	339,202	7,621,056	7,473,741	38,806	76
Marzo	40,733	8,791	353,389	8,459,623	8,353,372	47,000	78
Abril	40,540	8,529	352,987	8,147,332	8,025,994	49,332	77
Mayo	40,515	8,587	348,648	8,225,028	8,082,850	41,751	77
Junio	40,619	8,723	350,275	7,972,682	8,022,518	33,402	76
Julio	40,236	8,766	349,045	1,380,883	1,311,853	42,713	78
Agosto	40,488	8,716	356,450	8,476,181	8,234,415	49,905	79
Septiembre	40,550	8,585	349,551	8,356,350	8,246,830	55,442	77
Octubre	40,724	8,817	350,214	8,926,708	8,778,385	53,546	78
Noviembre	40,617	8,626	344,845	8,587,161	8,466,422	49,620	77
Diciembre	40,587	8,690	532,020	8,584,443	8,405,160	55,850	77
2011 ^{2/}	41,597	61,526	2,581,145	60,513,815	59,351,274	285,033	76
Enero	41,197	8,793	375,310	8,591,154	8,401,046	57,508	77
Febrero	41,397	8,336	353,888	8,150,585	7,988,624	40,999	76
Marzo	41,588	9,028	377,819	9,113,111	8,952,159	41,594	78
Abril	41,416	8,584	372,874	8,616,094	8,475,144	35,774	76
Mayo	41,799	8,827	363,111	8,653,144	8,548,348	31,730	77
Junio	41,778	8,980	367,517	8,843,777	8,671,510	47,123	76
Julio	42,001	8,978	370,626	8,545,950	8,314,443	30,305	75

Nota: Se seleccionan los establecimientos que sumados aportan como mínimo el 80% del valor bruto de la producción y los resultados tienen cobertura nacional.

^{1/} Promedio

^{2/} Cifras preliminares.

Fuente: **SIAP** con información de INEGI, Indicadores de la Encuesta Industrial Mensual por División y Clase de Actividad Económica, Sector Manufacturero.

**Volumen de exportaciones de leche de bovino, régimen definitivo 2006 - 2011
(Miles de litros y toneladas)**

Año / Mes	Flúida ^{1/}	En polvo ^{2/}	Evaporada ^{3/}	Condensada ^{4/}
	Miles de litros	Toneladas	Toneladas	Toneladas
2006	65	3,576	128	477
2007	33	4,005	208	687
2008	384	6,538	372	12,035
2009	2,411	4,650	646	8,286
Enero	235	436	14	33
Febrero	191	368	56	91
Marzo	199	534	79	96
Abril	113	403	46	66
Mayo	199	368	74	742
Junio	335	510	43	1,799
Julio	157	168	26	1,341
Agosto	83	554	56	860
Septiembre	299	51	49	37
Octubre	34	473	49	1,142
Noviembre	172	365	80	1,093
Diciembre	393	420	75	987
2010	5,714	6,174	1,223	25,842
Enero	1,173	261	91	15,546
Febrero	78	629	74	729
Marzo	197	482	91	634
Abril	169	438	103	947
Mayo	489	597	87	1,909
Junio	599	651	58	1,269
Julio	1,190	747	137	1,402
Agosto	463	412	134	3,187
Septiembre	504	392	84	173
Octubre	59	583	130	23
Noviembre	293	402	118	9
Diciembre	500	582	118	15
2011 ^{P/}	4,706	3,901	956	405
Enero	622	528	175	40
Febrero	204	608	209	50
Marzo	1,002	409	30	60
Abril	482	547	121	31
Mayo	387	711	97	70
Junio	1,093	747	158	65
Julio	916	352	165	89

^{P/} Datos preliminares para 2011

^{1/} Incluye las fracciones de las subpartidas: 04.01.10 y 04.01.20

Con un contenido de materias grasas inferior o igual al 1% en peso; con un contenido de materias grasas superior al 1% pero inferior o igual al 6%, en peso.

^{2/} Incluye las fracciones de las subpartidas: 04.02.10, 04.02.21 y 04.02.29

En polvo, gránulos o demás formas sólidas, con un contenido de materias grasas inferior o igual al 1.5% en peso; sin adición de azúcar ni otro edulcorante; las demás.

^{3/} Incluye las fracciones de la subpartida: 04.02.91

Sin adición de azúcar ni otro edulcorante.

^{4/} Incluye las fracciones de la subpartida: 04.02.99

Las demás.

Fuente: **SIAP** con información de Aduanas, SHCP.

**Valor de exportaciones de leche de bovino, régimen definitivo 2006 - 2011
(Miles de dólares)**

Año / Mes	Fluída ^{1/}	En polvo ^{2/}	Evaporada ^{3/}	Condensada ^{4/}
2006	69	13,191	140	720
2007	46	16,063	262	1,305
2008	290	36,407	385	22,514
2009	1,654	18,203	652	12,015
Enero	140	1,662	14	50
Febrero	114	1,446	37	96
Marzo	126	1,988	81	108
Abril	83	1,484	66	90
Mayo	154	1,480	90	1,014
Junio	230	1,703	40	2,368
Julio	108	612	31	2,023
Agosto	63	2,233	55	1,267
Septiembre	203	206	56	34
Octubre	24	2,090	45	1,749
Noviembre	128	1,614	78	1,705
Diciembre	281	1,684	60	1,511
2010	6,032	25,244	1,495	19,916
Enero	1,628	1,047	72	799
Febrero	44	2,468	67	1,082
Marzo	151	1,843	96	940
Abril	133	1,713	81	1,974
Mayo	533	2,369	160	3,548
Junio	585	2,696	60	2,407
Julio	1,332	3,064	153	2,636
Agosto	499	1,703	135	6,137
Septiembre	354	1,829	195	268
Octubre	74	2,317	123	29
Noviembre	230	1,653	133	14
Diciembre	471	2,542	219	84
2011 ^{P/}	5,179	15,884	1,024	616
Enero	579	2,206	186	52
Febrero	164	2,537	206	81
Marzo	978	1,683	48	83
Abril	416	2,134	145	44
Mayo	307	2,829	105	106
Junio	1,048	2,958	160	104
Julio	1,686	1,537	175	146

^{P/} Datos preliminares para 2011

^{1/} Incluye las fracciones de las subpartidas: 04.01.10 y 04.01.20

Con un contenido de materias grasas inferior o igual al 1% en peso; con un contenido de materias grasas superior al 1% pero inferior o igual al 6%, en peso.

^{2/} Incluye las fracciones de las subpartidas: 04.02.10, 04.02.21 y 04.02.29

En polvo, gránulos o demás formas sólidas, con un contenido de materias grasas inferior o igual al 1.5% en peso; sin adición de azúcar ni otro edulcorante; las demás.

^{3/} Incluye las fracciones de la subpartida: 04.02.91

Sin adición de azúcar ni otro edulcorante.

^{4/} Incluye las fracciones de la subpartida: 04.02.99

Las demás.

Fuente: **SIAP** con información de Aduanas, SHCP.

**Volumen de importaciones de leche de bovino, régimen definitivo 2006 - 2011
(Miles de litros y Toneladas)**

Año / Mes	Fluída ^{1/}	En polvo ^{2/}	Evaporada ^{3/}	Condensada ^{4/}
	Miles de litros	Toneladas	Toneladas	Toneladas
2006	29,153	143,529	4,859	28,891
2007	73,109	153,170	22,202	26,356
2008	46,899	173,164	8,489	21,024
2009	25,721	186,863	7,257	11,504
Enero	1,427	8,559	1,032	735
Febrero	1,540	7,230	457	1,706
Marzo	1,967	23,588	673	700
Abril	2,046	23,380	312	751
Mayo	1,939	15,181	279	156
Junio	2,097	26,035	144	1,142
Julio	2,148	22,070	279	1,320
Agosto	3,078	13,146	340	781
Septiembre	2,248	11,388	907	835
Octubre	2,384	13,527	695	1,210
Noviembre	2,599	12,994	1,130	845
Diciembre	2,248	9,765	1,009	1,323
2010	25,561	166,108	6,447	13,634
Enero	2,293	8,703	181	454
Febrero	2,036	10,253	533	492
Marzo	2,276	12,855	566	944
Abril	2,179	12,471	556	790
Mayo	2,021	11,679	599	2,211
Junio	2,079	12,746	271	1,002
Julio	1,821	13,336	702	1,479
Agosto	1,849	15,542	709	784
Septiembre	1,972	17,218	674	738
Octubre	2,452	22,693	470	1,693
Noviembre	2,478	15,960	509	1,622
Diciembre	2,104	12,652	677	1,425
2011 ^{P/}	13,520	124,042	3,666	6,306
Enero	2,401	9,720	446	641
Febrero	2,132	13,504	476	1,458
Marzo	555	17,837	308	388
Abril	2,027	15,747	261	398
Mayo	2,095	18,758	1,007	1,906
Junio	2,260	28,206	844	799
Julio	2,050	20,270	325	717

^{P/} Datos preliminares

^{1/} Incluye las fracciones de las subpartidas: 04.01.10 y 04.01.20

Con un contenido de materias grasas inferior o igual al 1% en peso; con un contenido de materias grasas superior al 1% pero inferior o igual al 6%, en peso.

^{2/} Incluye las fracciones de las subpartidas: 04.02.10, 04.02.21 y 04.02.29

En polvo, gránulos o demás formas sólidas, con un contenido de materias grasas inferior o igual al 1.5% en peso; sin adición de azúcar ni otro edulcorante; las demás.

^{3/} Incluye las fracciones de la subpartida: 04.02.91

Sin adición de azúcar ni otro edulcorante.

^{4/} Incluye las fracciones de la subpartida: 04.02.99

Las demás.

Fuente: **SIAP** con información de Aduanas, SHCP.

Valor de importaciones de leche de bovino, régimen definitivo 2006 - 2011
(Miles de dólares)

Año / Mes	Fluída ^{1/}	En polvo ^{2/}	Evaporada ^{3/}	Condensada ^{4/}
2006	15,528	327,207	4,905	38,807
2007	42,987	560,043	31,347	39,531
2008	25,259	637,719	10,995	37,583
2009	11,836	388,651	7,094	17,738
Enero	833	17,922	851	1,730
Febrero	714	14,385	359	2,535
Marzo	831	46,763	453	1,084
Abril	878	45,398	300	1,023
Mayo	873	30,278	281	356
Junio	903	50,952	126	1,645
Julio	932	43,473	241	1,943
Agosto	1,228	26,037	259	1,036
Septiembre	1,007	24,056	980	1,308
Octubre	1,195	30,381	712	1,961
Noviembre	1,252	32,212	1,330	1,227
Diciembre	1,190	26,794	1,202	1,890
2010	14,347	467,369	7,744	20,307
Enero	1,265	25,939	224	921
Febrero	1,148	28,692	510	1,048
Marzo	1,271	35,257	524	1,174
Abril	1,162	33,954	579	1,538
Mayo	1,097	33,468	631	1,798
Junio	1,185	37,404	326	1,791
Julio	1,046	38,878	708	1,932
Agosto	1,062	43,883	744	1,379
Septiembre	1,079	46,215	1,039	1,358
Octubre	1,379	62,002	668	2,607
Noviembre	1,438	45,708	709	2,688
Diciembre	1,215	35,968	1,083	2,072
2011 ^{P/}	8,295	437,744	4,589	9,942
Enero	1,311	27,870	502	890
Febrero	1,188	40,772	549	2,882
Marzo	346	58,607	366	538
Abril	1,276	57,296	337	824
Mayo	1,343	67,209	1,281	2,053
Junio	1,470	109,845	1,115	1,394
Julio	1,361	76,145	439	1,361

^{P/} Datos preliminares

^{1/} Incluye las fracciones de las subpartidas: 04.01.10 y 04.01.20

Con un contenido de materias grasas inferior o igual al 1% en peso; con un contenido de materias grasas superior al 1% pero inferior o igual al 6%, en peso.

^{2/} Incluye las fracciones de las subpartidas: 04.02.10, 04.02.21 y 04.02.29

En polvo, gránulos o demás formas sólidas, con un contenido de materias grasas inferior o igual al 1.5% en peso; sin adición de azúcar ni otro edulcorante; las demás.

^{3/} Incluye las fracciones de la subpartida: 04.02.91

Sin adición de azúcar ni otro edulcorante.

^{4/} Incluye las fracciones de la subpartida: 04.02.99

Las demás.

Fuente: **SIAP** con información de Aduanas, SHCP.

Volumen de exportaciones de derivados de leche de bovino, régimen definitivo 2006 - 2011
(Miles de litros y Toneladas)

Productos derivados de leche						
Año / Mes	Crema (nata) ^{1/}	Yogurt ^{2/}	Sueros y lactosueros ^{3/}	Mantequilla y pastas p/untar ^{4/}	Grasa butírica ^{5/}	Queso y requesón ^{6/}
	(Miles de litros)	(Toneladas)				
2006	1,364	2,664	2,339	197	257	3,942
2007	1,653	2,944	3,034	1,136	374	3,959
2008	4,091	2,775	2,902	4	36	4,563
2009	2,411	4,650	3,185	10	17	4,221
2010	3,483	4,628	3,418	7.02	1,510	6,152
Enero	247	235	245	-	72	350
Febrero	223	432	236	2.42	126	427
Marzo	144	404	293	-	72	374
Abril	155	339	286	0.18	54	429
Mayo	798	427	294	-	144	395
Junio	294	374	311	-	198	371
Julio	196	417	268	1.40	109	405
Agosto	255	490	316	0.01	118	2,108
Septiembre	192	385	299	-	126	315
Octubre	340	371	331	3.01	126	260
Noviembre	314	363	317	-	162	414
Diciembre	326	391	220	-	203	303
2011 ^{P/}	1,312	3,279	2,505	43	944	2,381
Enero	67	397	339	-	-	355
Febrero	167	500	311	1.00	101	269
Marzo	285	449	339	1.00	100	267
Abril	229	457	318	-	193	291
Mayo	217	502	359	4.00	249	600
Junio	119	547	371	1.00	72	304
Julio	228	427	468	36.00	228	295

^{P/} Datos preliminares

^{1/} Incluye las fracciones de la subpartida: 04.01.30

^{2/} Incluye las fracciones de la subpartida: 04.03.10

^{3/} Incluye las fracciones de las subpartidas: 04.03.90; 04.04.10 y 04.04.90

^{4/} Incluye las fracciones de las subpartidas: 04.05.10 y 04.05.20

^{5/} Incluye las fracciones de la subpartida: 04.05.90

^{6/} Incluye las fracciones de las subpartidas: 04.06.10; 04.06.20; 04.06.30; 04.06.40 y 04.06.90

Fuente: **SIAP** con información de Aduanas, SHCP.

Valor de exportaciones de derivados de leche de bovino, régimen definitivo 2006 - 2011
(Miles de dólares)

Año / Mes	Productos derivados de leche					
	Crema (nata) ^{1/}	Yogur ^{2/}	Sueros y lactosueros ^{3/}	Mantequilla y pastas p/untar ^{4/}	Grasa butírica ^{5/}	Queso y requesón ^{6/}
2006	2,304	2,894	4,139	574	707	12,799
2007	2,793	2,753	6,126	2,464	993	14,126
2008	4,910	2,965	5,508	14	178	19,748
2009	1,654	18,203	5,067	11	43	17,525
2010	5,377	4,162	5,925	29	5,957.56	17,615
Enero	411	205	391	-	210	1,506
Febrero	331	380	376	10	368	1,680
Marzo	244	361	471	-	210	1,498
Abril	202	319	481	1	173	1,804
Mayo	912	375	556	-	498	1,601
Junio	374	334	562	-	937	1,420
Julio	329	367	454	8	369	1,561
Agosto	423	431	586	0	399	1,314
Septiembre	326	348	482	-	427	1,300
Octubre	808	342	561	10	427	1,142
Noviembre	491	327	598	-	859	1,566
Diciembre	526	374	406	-	1,081	1,221
2011 ^{P/}	2,307	3,403	4,564	201	6,352	10,828
Enero	119	374	635	-	-	1,279
Febrero	293	487	531	2	622	1,036
Marzo	507	442	666	2	585	1,101
Abril	362	482	630	-	1,369	1,361
Mayo	382	600	603	15	1,684	2,791
Junio	216	598	723	1	488	1,436
Julio	427	420	776	181	1,604	1,823

^{P/} Datos preliminares

^{1/} Incluye las fracciones de la subpartida: 04.01.30

^{2/} Incluye las fracciones de la subpartida: 04.03.10

^{3/} Incluye las fracciones de las subpartidas: 04.03.90; 04.04.10 y 04.04.90

^{4/} Incluye las fracciones de las subpartidas: 04.05.10 y 04.05.20

^{5/} Incluye las fracciones de la subpartida: 04.05.90

^{6/} Incluye las fracciones de las subpartidas: 04.06.10; 04.06.20; 04.06.30; 04.06.40 y 04.06.90

Fuente: **SIAP** con información de Aduanas, SHCP.

**Volumen de importaciones de derivados de leche de bovino, régimen definitivo 2006 - 2011
(Miles de litros y toneladas)**

Año / Mes	Productos derivados de leche					
	Crema (nata) ^{1/}	Yogurt ^{2/}	Sueros y lactosueros ^{3/}	Mantequilla y pastas p/untar ^{4/}	Grasa butírica ^{5/}	Queso y requesón ^{6/}
2006	13,711	1,280	109,953	3,875	31,061	78,412
2007	15,233	1,004	120,415	5,818	36,133	85,914
2008	14,043	895	90,323	5,978	23,036	68,148
2009	17,788	902	90,074	4,526	39,187	73,023
2010	14,614	837	86,754	3,704	23,656	80,508
Enero	763	48	7,459	157	3,284	4,737
Febrero	833	56	7,375	416	2,099	5,810
Marzo	814	65	8,902	408	2,025	7,613
Abril	795	61	8,024	74	1,633	6,961
Mayo	687	108	7,673	185	967	7,388
Junio	1,255	139	6,244	280	1,729	8,320
Julio	1,613	86	5,135	341	1,384	7,560
Agosto	1,960	48	7,178	289	1,943	6,913
Septiembre	1,918	79	7,741	248	1,342	5,290
Octubre	1,433	47	7,617	175	1,762	5,929
Noviembre	1,267	61	6,283	491	2,582	5,036
Diciembre	1,276	38	7,123	640	2,905	8,952
2011 ^{P/}	4,973	758	46,559	2,481	10,674	46,326
Enero	697	79	7,549	140	1,552	6,938
Febrero	668	61	6,845	396	1,434	8,286
Marzo	734	89	4,634	387	2,660	9,368
Abril	668	140	6,791	185	1,575	5,857
Mayo	607	124	6,989	426	905	5,526
Junio	939	169	7,750	508	1,061	5,396
Julio	660	97	6,001	439	1,488	4,955

^{P/} Datos preliminares

^{1/} Incluye las fracciones de la subpartida: 04.01.30

^{2/} Incluye las fracciones de la subpartida: 04.03.10

^{3/} Incluye las fracciones de las subpartidas: 04.03.90; 04.04.10 y 04.04.90

^{4/} Incluye las fracciones de las subpartidas: 04.05.10 y 04.05.20

^{5/} Incluye las fracciones de la subpartida: 04.05.90

^{6/} Incluye las fracciones de las subpartidas: 04.06.10; 04.06.20; 04.06.30; 04.06.40 y 04.06.90

Fuente: SIAP con información de Aduanas, SHCP.

**Valor de importaciones de derivados de leche de bovino, régimen definitivo 2006 - 2011
(Miles de dólares)**

Año / Mes	Productos derivados de leche					
	Crema (nata) ^{1/}	Yogurt ^{2/}	Sueros y lactosueros ^{3/}	Mantequilla y pastas p/untar ^{4/}	Grasa butírica ^{5/}	Queso y requesón ^{6/}
2006	11,990	2,094	197,951	10,377	70,049	256,777
2007	18,323	1,848	383,343	16,561	104,523	343,986
2008	16,617	1,777	215,130	25,739	107,652	332,770
2009	18,558	1,578	145,775	14,306	94,869	257,308
2010	20,690	1,496	172,533	15,379	104,429	325,015
Enero	566	106	16,013	572	10,966	17,961
Febrero	702	98	16,155	1,429	7,270	22,699
Marzo	644	152	18,855	1,597	8,514	29,923
Abril	645	101	16,392	305	7,220	27,067
Mayo	541	189	14,770	755	4,291	28,973
Junio	1,611	225	9,291	1,205	7,983	32,857
Julio	2,475	155	9,472	1,413	6,389	29,399
Agosto	3,497	77	15,408	1,271	9,260	27,429
Septiembre	3,950	143	15,355	1,047	6,788	22,434
Octubre	2,322	92	15,354	848	8,683	26,256
Noviembre	2,007	96	12,894	2,150	12,601	23,350
Diciembre	1,730	61	12,573	2,786	14,465	36,667
2011 ^{P/}	5,188	1,388	113,499	12,462	60,418	201,291
Enero	717	160	14,741	668	7,862	27,838
Febrero	595	98	14,007	1,877	7,766	33,674
Marzo	690	182	14,470	1,837	14,499	37,456
Abril	662	229	17,443	968	8,937	26,494
Mayo	552	266	17,951	2,077	5,676	25,272
Junio	1,240	300	19,850	2,720	6,441	25,612
Julio	732	153	15,037	2,315	9,237	24,945

^{P/} Datos preliminares

^{1/} Incluye las fracciones de la subpartida: 04.01.30

^{2/} Incluye las fracciones de la subpartida: 04.03.10

^{3/} Incluye las fracciones de las subpartidas: 04.03.90; 04.04.10 y 04.04.90

^{4/} Incluye las fracciones de las subpartidas: 04.05.10 y 04.05.20

^{5/} Incluye las fracciones de la subpartida: 04.05.90

^{6/} Incluye las fracciones de las subpartidas: 04.06.10; 04.06.20; 04.06.30; 04.06.40 y 04.06.90

Fuente: **SIAP** con información de Aduanas, SHCP.

**Volumen de importaciones de preparaciones a base de productos lácteos, régimen definitivo 2006 - 2011
(Toneladas)**

Año / Mes	Fracción arancelaria				Total
	19.01.1001 ^{1/}	19.01.9003 ^{2/}	19.01.9004 ^{3/}	19.01.9005 ^{4/}	
2006	9,550	7,761	559	23,822	41,692
2007	8,200	2,369	726	35,391	46,686
2008	7,571	1,260	2,214	20,067	31,112
2009	6,045	1,606	3,598	16,373	27,622
2010 ^{P/}	6,640	2,258	2,699	10,284	21,881
Enero	164	62	194	5	425
Febrero	617	199	46	7	869
Marzo	395	170	6	1,031	1,603
Abril	520	58	209	78	865
Mayo	853	31	209	227	1,320
Junio	632	232	292	334	1,490
Julio	661	146	314	412	1,533
Agosto	521	185	256	2,837	3,799
Septiembre	651	277	277	498	1,701
Octubre	448	286	300	568	1,602
Noviembre	470	300	197	814	1,780
Diciembre	709	313	399	3,473	4,894
2011 ^{P/}	3,282	959	1,154	4,297	9,692
Enero	289	236	276	54	856
Febrero	401	270	99	517	1,288
Marzo	622	44	112	562	1,339
Abril	436	116	86	419	1,057
Mayo	542	113	150	626	1,430
Junio	502	112	190	619	1,423
Julio	490	70	240	1,500	2,300

^{P/} Datos preliminares .

^{1/} Con un contenido de sólidos lácteos superior al 10%, en peso.

^{2/} Preparaciones a base de productos lácteos con un contenido de sólidos lácteos superior al 10%, pero inferior o igual a 50%, en peso, excepto las comprendidas en la fracción 1901.90.04.

^{3/} Preparaciones a base de productos lácteos con un contenido de sólidos lácteos superior al 10%, acondicionadas en envases para la venta al por menor cuya etiqueta contenga indicaciones para la utilización directa del producto en la preparación de los alimentos o postres, por ejemplo.

^{4/} Preparaciones a base de productos lácteos con un contenido de sólidos lácteos superior al 50%, en peso, excepto las comprendidas en la fracción 1901.90.04

Fuente: **SIAP** con información de Aduanas, SHCP.

**Valor de importaciones de preparaciones a base de productos lácteos, régimen definitivo 2006 - 2011
(Miles de dólares)**

Año / Mes	Fracción arancelaria				Total
	19.01.1001 ^{1/}	19.01.9003 ^{2/}	19.01.9004 ^{3/}	19.01.9005 ^{4/}	
2006	76,951	21,128	1,579	65,071	164,729
2007	63,582	6,700	1,431	134,056	205,769
2008	66,714	2,873	10,175	85,364	165,126
2009	44,046	4,243	14,738	37,944	100,990
2010 ^{p/}	45,865	9,556	13,021	36,203	104,645
Enero	1,336	100	758	17	2,211
Febrero	4,529	792	95	20	5,437
Marzo	2,635	644	47	3,516	6,843
Abril	3,493	85	1,126	326	5,029
Mayo	5,706	196	1,107	959	7,969
Junio	4,604	1,372	1,457	1,421	8,854
Julio	3,978	381	1,690	1,773	7,822
Agosto	3,680	690	1,284	9,012	14,666
Septiembre	4,488	1,537	1,288	2,140	9,454
Octubre	3,199	958	1,358	2,443	7,957
Noviembre	3,156	982	898	3,377	8,412
Diciembre	5,063	1,819	1,912	11,197	19,990
2011 ^{p/}	23,942	3,885	5,451	19,104	52,382
Enero	2,006	802	1,396	253	4,457
Febrero	2,916	926	528	2,329	6,700
Marzo	4,488	206	452	2,496	7,642
Abril	3,177	583	363	1,972	6,095
Mayo	3,574	695	562	2,956	7,787
Junio	3,711	488	959	2,777	7,935
Julio	4,070	185	1,190	6,321	11,766

^{p/} Datos preliminares

^{1/} Con un contenido de sólidos lácteos superior al 10%, en peso.

^{2/} Preparaciones a base de productos lácteos con un contenido de sólidos lácteos superior al 10%, pero inferior o igual a 50%, en peso, excepto las comprendidas en la fracción 1901.90.04.

^{3/} Preparaciones a base de productos lácteos con un contenido de sólidos lácteos superior al 10%, acondicionadas en envases para la venta al por menor cuya etiqueta contenga indicaciones para la utilización directa del producto en la preparación de los alimentos o postres, por ejemplo.

^{4/} Preparaciones a base de productos lácteos con un contenido de sólidos lácteos superior al 50%, en peso, excepto las comprendidas en la fracción 1901.90.04

Fuente: **SIAP** con información de Aduanas, SHCP.

**Producción de leche de bovino en países seleccionados
(Miles de toneladas)**

País	2006	2007	2008	2009	2010 p/	2011 e/
Norteamérica						
Canadá	8,041	8,212	8,270	8,280	8,350	8,350
Estados Unidos	82,455	84,211	86,174	85,881	87,461	88,768
Subtotal	90,496	92,423	94,444	94,161	95,811	97,118
América del Sur						
Argentina	10,200	9,550	10,010	10,350	10,600	11,070
Brasil	25,230	26,750	27,820	28,795	29,948	30,846
Subtotal	35,430	36,300	37,830	39,145	40,548	41,916
Unión Europea ^{1/}	132,206	132,604	133,848	133,700	135,350	136,600
Europa del Este						
Rusia	31,100	32,200	32,500	32,600	31,900	31,200
Ucrania	12,890	11,997	11,524	11,370	10,950	10,570
Subtotal	43,990	44,197	44,024	43,970	42,850	41,770
Asia						
China	31,934	35,252	34,300	28,445	29,100	30,500
India	41,000	42,890	44,500	48,160	50,300	52,500
Japón	8,137	8,007	7,982	7,910	7,721	7,550
Subtotal	81,071	86,149	86,782	84,515	87,121	90,550
Oceanía						
Australia	10,395	9,870	9,500	9,326	9,327	9,600
Nueva Zelanda	15,337	15,918	15,580	16,983	17,173	18,049
Subtotal	25,732	25,788	25,080	26,309	26,500	27,649
Total	408,925	417,461	422,008	421,800	428,180	435,603

^{p/} Datos preliminares

^{e/} Datos estimados

^{1/} Incluye la información de los 27 países miembros de la UE.

Fuente: SIAP con información del Dairy World Markets and Trade / FAS / USDA.

**Consumo de leche fluída de bovino en países seleccionados
(Miles de toneladas)**

País	2006	2007	2008	2009	2010 p/	2011 e/
Norteamérica						
Canadá	3,058	3,086	3,145	3,103	3,184	3,180
Estados Unidos	27,705	27,710	28,096	28,223	28,253	28,277
Subtotal	30,763	30,796	31,241	31,326	31,437	31,457
América del Sur						
Argentina	1,900	1,900	1,975	2,100	2,130	2,160
Brasil	13,755	10,170	10,684	10,895	11,234	11,503
Subtotal	15,655	12,070	12,659	12,995	13,364	13,663
Unión Europea ^{1/}	34,084	33,334	33,744	33,700	33,950	34,000
Europa del Este						
Rusia	12,000	12,000	12,100	12,114	11,800	11,700
Ucrania	6,086	3,641	3,520	3,483	3,290	3,170
Subtotal	18,086	15,641	15,620	15,597	15,090	14,870
Asia						
China	13,809	14,820	14,581	11,791	12,010	12,500
India	39,920	42,680	44,520	48,160	49,140	53,240
Japón	4,648	4,521	4,442	4,264	4,150	4,030
Subtotal	58,377	62,021	63,543	64,215	65,300	69,770
Oceanía						
Australia	2,127	2,162	2,205	2,272	2,284	2,300
Nueva Zelanda	360	360	345	300	300	300
Subtotal	2,487	2,522	2,550	2,572	2,584	2,600
Total	159,452	156,384	159,357	160,405	161,725	166,360

^{p/} Datos preliminares

^{e/} Datos estimados

^{1/} Incluye la información de los 27 países miembros de la UE.

Fuente: SIAP con información del Dairy World Markets and Trade / FAS / USDA.

**Hato de vacas lecheras en países seleccionados
(Miles de cabezas)**

País	2006	2007	2008	2009	2010 p/	2011 e/
Norteamérica						
Canadá	1,019	995	985	979	981	980
Estados Unidos	9,137	9,189	9,315	9,203	9,117	9,185
Subtotal	10,156	10,184	10,300	10,182	10,098	10,165
América del Sur						
Argentina	2,150	2,150	2,150	2,100	2,100	2,100
Brasil	15,290	15,925	16,700	17,200	17,600	18,200
Subtotal	17,440	18,075	18,850	19,300	19,700	20,300
Unión Europea ^{1/}	24,944	24,178	24,176	24,192	23,653	23,600
Europa del Este						
Rusia	9,900	9,910	9,800	9,530	9,000	8,820
Ucrania	3,840	3,221	3,096	2,856	2,758	2,690
Subtotal	13,740	13,131	12,896	12,386	11,758	11,510
Asia						
China	7,900	8,755	8,575	7,115	7,350	7,630
India	38,000	38,000	38,500	42,600	43,600	44,900
Japón	900	871	862	848	830	825
Subtotal	46,800	47,626	47,937	50,563	51,780	53,355
Oceanía						
Australia	1,870	1,800	1,640	1,676	1,553	1,570
Nueva Zelanda	4,100	4,163	4,200	4,597	4,700	4,800
Subtotal	5,970	5,963	5,840	6,273	6,253	6,370
Total	119,050	119,157	119,999	122,896	123,242	125,300

^{p/} Datos preliminares

^{e/} Datos estimados

^{1/} Incluye la información de los 27 países miembros

Fuente: SIAP con información del Dairy World Markets and Trade / FAS / USDA.

**Productividad de leche de bovino en países seleccionados
(Toneladas / Cabeza)**

País	2006	2007	2008	2009	2010 ^{p/}	2011 ^{e/}
Norteamérica						
Canadá	7.89	8.25	8.40	8.46	8.51	8.52
Estados Unidos	9.02	9.16	9.25	9.33	9.59	9.66
América del Sur						
Argentina	4.74	4.44	4.66	4.93	5.05	5.27
Brasil	1.65	1.68	1.67	1.67	1.70	1.69
Unión Europea ^{1/}						
	5.30	5.48	5.54	5.53	5.72	5.79
Europa del Este						
Rusia	3.14	3.25	3.32	3.42	3.54	3.54
Ucrania	3.36	3.72	3.72	3.98	3.97	3.93
Asia						
China	4.04	4.03	4.00	4.00	3.96	4.00
India	1.08	1.13	1.16	1.13	1.15	1.17
Japón	9.04	9.19	9.26	9.33	9.30	9.15
Oceanía						
Australia	5.56	5.48	5.79	5.56	6.01	6.11
Nueva Zelanda	3.71	3.76	3.61	3.69	3.65	3.76

^{p/} Datos preliminares

^{e/} Datos estimados

^{1/} Incluye la información de los 27 países miembros

Fuente: **SIAP** con información del Dairy World Markets and Trade / FAS / USDA.

**Producción de queso en países seleccionados
(Miles de toneladas)**

País	2006	2007	2008	2009	2010 ^{p/}	2011 ^{e/}
Norteamérica						
Canadá	291	308	285	291	297	305
Estados Unidos	4,320	4,435	4,496	4,570	4,734	4,870
Subtotal	4,611	4,743	4,781	4,861	5,031	5,175
América del Sur						
Argentina	480	520	525	530	540	555
Brasil	528	580	607	614	648	675
Subtotal	1,008	1,100	1,132	1,144	1,188	1,230
Unión Europea ^{1/}	6,801	6,760	6,800	6,810	6,970	7,050
Europa del Este						
Rusia	405	435	430	400	435	440
Ucrania	210	244	249	228	220	205
Subtotal	615	679	679	628	655	645
Asia						
Corea del Sur	28	24	25	23	22	22
Filipinas	2	2	2	2	2	2
Japón	40	43	47	45	48	50
Subtotal	70	69	74	70	72	74
Oceanía						
Australia	362	360	344	321	319	328
Nueva Zelanda	292	350	292	308	268	255
Subtotal	654	710	636	629	587	583
Total	12,751	12,961	12,970	12,998	13,315	13,527

^{p/} Datos preliminares

^{e/} Datos estimados

^{1/} Incluye la información de los 27 países miembros

Fuente: SIAP con información del Dairy World Markets and Trade / FAS / USDA.

**Consumo de queso en países seleccionados
(Miles de toneladas)**

País	2006	2007	2008	2009	2010 ^{pl}	2011 ^{el}
Norteamérica						
Canadá	307	319	310	318	317	318
Estados Unidos	4,392	4,505	4,478	4,540	4,634	4,796
Subtotal	4,699	4,824	4,788	4,858	4,951	5,114
América del Sur						
Argentina	424	473	488	495	500	505
Brasil	529	576	605	624	660	686
Subtotal	953	1,049	1,093	1,119	1,160	1,191
Unión Europea ^{1/}	6,339	6,309	6,393	6,381	6,445	6,510
Europa del Este						
Rusia	625	675	750	690	720	767
Ucrania	170	194	185	160	145	125
Subtotal	795	869	935	850	865	892
Asia						
Corea del Sur	72	74	72	72	80	86
Japón	247	268	234	229	247	250
Subtotal	319	342	306	301	327	336
Oceanía						
Australia	225	215	215	220	225	230
Nueva Zelanda	28	28	22	24	24	24
Subtotal	253	243	237	244	249	254
Total	13,358	13,636	13,752	13,753	13,997	14,297

^{pl} Datos preliminares

^{el} Datos estimados

^{1/} Incluye la información de los 27 países miembros

Fuente: **SIAP** con información del Dairy World Markets and Trade / FAS / USDA.

**Importación de queso en países seleccionados
(Miles de toneladas)**

País	2006	2007	2008	2009	2010 ^{pl}	2011 ^{el}
Norteamérica						
Canadá	25	26	26	24	24	25
Estados Unidos	170	161	137	131	109	118
Subtotal	195	187	163	155	133	143
América del Sur						
Argentina	2	3	3	3	4	4
Brasil	6	4	5	16	16	16
Subtotal	8	7	8	19	20	20
Unión Europea ^{1l}	99	83	83	81	78	80
Europa del Este						
Rusia	230	250	340	310	305	335
Ucrania	8	12	13	9	10	10
Subtotal	238	262	353	319	315	345
Asia						
Corea del Sur	44	50	47	49	58	64
Filipinas	13	12	14	14	14	14
Japón	207	225	187	184	199	200
Subtotal	264	287	248	247	271	278
Oceanía						
Australia	61	64	70	65	75	75
Nueva Zelanda	4	6	4	6	6	6
Subtotal	65	70	74	71	81	81
Total	869	896	929	892	898	947

^{pl} Datos preliminares

^{el} Datos estimados

^{1l} Incluye la información de los 27 países miembros

Fuente: SIAP con información del Dairy World Markets and Trade / FAS / USDA.

**Exportación de queso en países seleccionados
(Miles de toneladas)**

País	2006	2007	2008	2009	2010 ^{p/}	2011 ^{e/}
Norteamérica						
Canadá	9	9	10	9	9	9
Estados Unidos	71	100	131	108	173	203
Subtotal	80	109	141	117	182	212
América del Sur						
Argentina	58	45	36	48	45	55
Brasil	5	8	7	6	4	5
Subtotal	63	53	43	54	49	60
Unión Europea ^{1/}	561	534	490	510	603	620
Europa del Este						
Rusia	10	10	20	21	20	7
Ucrania	50	62	77	77	85	90
Subtotal	60	72	97	98	105	97
Oceanía						
Australia	202	212	202	162	165	170
Nueva Zelanda	267	309	283	290	265	237
Subtotal	469	521	485	452	430	407
Total	1,233	1,289	1,256	1,231	1,369	1,396

^{p/} Datos preliminares

^{e/} Datos estimados

^{1/} Incluye la información de los 27 países miembros

Fuente: SIAP con información del Dairy World Markets and Trade / FAS / USDA.

**Producción de mantequilla en países seleccionados
(Miles de toneladas)**

País	2006	2007	2008	2009	2010 ^{pl}	2011 ^{el}
Norteamérica						
Canadá	75	79	85	87	85	85
Estados Unidos	657	695	746	713	709	800
Subtotal	732	774	831	800	794	885
América del Sur						
Argentina	50	55	61	51	52	55
Brasil	79	82	84	76	78	80
Subtotal	129	137	145	127	130	135
Unión Europea ^{1/}	2,035	2,053	2,040	2,030	1,980	2,000
Europa del Este						
Rusia	290	300	305	246	205	195
Ucrania	105	100	85	75	76	72
Subtotal	395	400	390	321	281	267
Asia						
India	3,050	3,360	3,690	3,910	4,155	4,325
Japón	80	75	72	81	74	70
Subtotal	3,130	3,435	3,762	3,991	4,229	4,395
Oceanía						
Australia	129	117	111	118	108	109
Nueva Zelanda	390	442	422	482	441	454
Subtotal	519	559	533	600	549	563
Total	6,940	7,358	7,701	7,869	7,963	8,245

^{pl} Datos preliminares

^{el} Datos estimados

^{1/} Incluye la información de los 27 países miembros

Fuente: SIAP con información del Dairy World Markets and Trade / FAS / USDA.

**Consumo de mantequilla en países seleccionados
(Miles de toneladas)**

País	2006	2007	2008	2009	2010 ^{p/}	2011 ^{e/}
Norteamérica						
Canadá	79	78	88	97	90	88
Estados Unidos	642	651	690	694	683	726
Subtotal	721	729	778	791	773	814
América del Sur						
Argentina	36	34	36	33	34	32
Brasil	79	80	81	81	82	84
Subtotal	115	114	117	114	116	116
Unión Europea ^{1/}	1,934	2,006	1,946	1,874	1,967	1,887
Europa del Este						
Rusia	400	420	453	349	317	323
Ucrania	92	97	82	90	78	76
Subtotal	492	517	535	439	395	399
Asia						
India	3,055	3,360	3,680	3,910	4,170	4,320
Japón	89	92	83	74	85	83
Taiwán	11	14	9	14	15	16
Subtotal	3,155	3,466	3,772	3,998	4,270	4,419
Oceanía						
Australia	62	55	64	60	61	63
Nueva Zelanda	26	26	23	18	20	20
Subtotal	88	81	87	78	81	83
Total	6,505	6,913	7,235	7,294	7,602	7,718

^{p/} Datos preliminares

^{e/} Datos estimados

^{1/} Incluye la información de los 27 países miembros

Fuente: **SIAP** con información del Dairy World Markets and Trade / FAS / USDA.

**Importación de mantequilla en países seleccionados
(Miles de toneladas)**

País	2006	2007	2008	2009	2010 ^{p/}	2011 ^{e/}
Norteamérica						
Canadá	15	13	7	12	8	20
Estados Unidos	18	17	17	17	10	9
Subtotal	33	30	24	29	18	29
Brasil	1	1	1	7	8	9
Unión Europea ^{1/}	84	93	66	63	65	65
Europa del Este						
Ucrania	0	1	3	16	3	5
Rusia	115	130	150	107	109	130
Subtotal	115	131	153	123	112	135
Asia						
India	10	10	5	28	19	5
Japón	4	11	18	0	2	13
Taiwán	11	14	9	14	15	16
Subtotal	25	35	32	42	36	34
Oceanía						
Australia	10	13	20	18	19	18
Nueva Zelanda	1	2	1	1	1	1
Subtotal	11	15	21	19	20	19
Total	269	305	297	283	259	291

^{p/} Datos preliminares

^{e/} Datos estimados

^{1/} Incluye la información de los 27 países miembros

Fuente: **SIAP** con información del Dairy World Markets and Trade / FAS / USDA.

**Exportación de mantequilla en países seleccionados
(Miles de toneladas)**

País	2006	2007	2008	2009	2010 ^{p/}	2011 ^{e/}
Norteamérica						
Canadá	18	13	1	3	10	10
Estados Unidos	11	40	89	30	59	67
Subtotal	29	53	90	33	69	77
América del Sur						
Argentina	16	21	25	18	15	25
Brasil	1	3	4	2	4	5
Subtotal	17	24	29	20	19	30
Unión Europea 1'	248	216	153	169	155	165
Ucrania	18	4	6	1	1	1
India	5	10	15	28	4	10
Oceanía						
Australia	82	80	58	83	63	63
Nueva Zelanda	366	439	369	489	428	435
Subtotal	448	519	427	572	491	498
Total	#¡REF!	#¡REF!	#¡REF!	#¡REF!	#¡REF!	#¡REF!

^{p/} Datos preliminares

^{e/} Datos estimados

^{1/} Incluye la información de los 27 países miembros

Fuente: **SIAP** con información del Dairy World Markets and Trade / FAS / USDA.

**Producción de leche descremada en polvo de bovino en países seleccionados
(Miles de toneladas)**

País	2006	2007	2008	2009	2010 ^{p/}	2011 ^{e/}
Norteamérica						
Canadá	72	75	87	86	82	82
Estados Unidos	686	679	859	786	824	885
Subtotal	758	754	946	872	906	967
América del Sur						
Argentina	30	24	25	33	38	37
Brasil	117	128	128	125	130	134
Subtotal	147	152	153	158	168	171
Unión Europea ^{1/}	955	1,005	980	1,080	980	1,010
Europa del Este						
Rusia	110	115	120	70	70	70
Ucrania	80	90	65	51	51	50
Subtotal	190	205	185	121	121	120
Asia						
Corea del Sur	18	22	20	15	14	13
China	55	58	53	54	55	56
India	295	320	345	360	375	410
Japón	180	173	158	167	156	150
Subtotal	548	573	576	596	600	629
Oceanía						
Australia	221	205	177	203	222	230
Nueva Zelanda	264	300	252	385	344	375
Subtotal	485	505	429	588	566	605
Total	3,083	3,194	3,269	3,415	3,341	3,502

^{p/} Datos preliminares

^{e/} Datos estimados

^{1/} Incluye la información de los 27 países miembros

Fuente: SIAP con información del Dairy World Markets and Trade / FAS / USDA.

**Consumo de leche descremada en polvo de bovino en países seleccionados
(Miles de toneladas)**

País	2006	2007	2008	2009	2010 ^{p/}	2011 ^{e/}
Norteamérica						
Canadá	75	65	70	74	80	80
Estados Unidos	436	396	429	593	427	467
Subtotal	511	461	499	667	507	547
América del Sur						
Argentina	12	9	9	17	18	18
Brasil	122	128	134	135	137	139
Subtotal	134	137	143	152	155	157
Unión Europea ^{1/}	896	813	809	596	670	730
Europa del Este						
Rusia	140	150	180	175	250	255
Ucrania	16	33	21	32	35	36
Subtotal	156	183	201	207	285	291
Asia						
Corea del Sur	28	25	26	25	22	21
China	116	94	107	124	146	156
Filipinas	76	76	65	82	82	84
India	245	270	310	355	368	415
Indonesia	132	145	156	172	192	220
Japón	200	204	170	152	162	160
Subtotal	797	814	834	910	972	1,056
Oceanía						
Australia	38	42	49	50	51	52
Nueva Zelanda	5	5	1	1	3	3
Subtotal	43	47	50	51	54	55
Total	2,537	2,455	2,536	2,583	2,643	2,836

^{p/} Datos preliminares

^{e/} Datos estimados

^{1/} Incluye la información de los 27 países miembros

Fuente: **SIAP** con información del Dairy World Markets and Trade / FAS / USDA.

**Importación de leche descremada en polvo de bovino en países seleccionados
(Miles de toneladas)**

País	2006	2007	2008	2009	2010 ^{pl}	2011 ^{el}
Norteamérica						
Canadá	3	3	4	2	2	2
Estados Unidos	2	2	1	0	0	0
Subtotal	5	5	5	2	2	2
América del Sur						
Argentina	0	0	0	0	0	0
Brasil	9	4	7	11	10	10
Subtotal	9	4	7	11	10	10
Unión Europea ^{1/}	21	10	8	6	4	5
Europa del Este						
Rusia	45	50	75	105	180	185
Ucrania	0	0	0	8	1	6
Subtotal	45	50	75	113	181	191
Argelia	68	91	90	93	98	130
Asia						
Corea del Sur	7	5	5	10	8	9
China	62	40	55	70	91	100
Filipinas	93	93	80	105	95	100
India	0	0	0	3	25	0
Indonesia	140	147	159	178	200	230
Japón	32	36	32	34	30	30
Subtotal	334	321	331	400	449	469
Oceanía						
Australia	5	4	4	4	5	6
Nueva Zelanda	1	1	1	4	3	3
Subtotal	6	5	5	8	8	9
Total	488	486	521	633	752	816

^{pl} Datos preliminares

^{el} Datos estimados

^{1/} Incluye la información de los 27 países miembros

Fuente: SIAP con información del Dairy World Markets and Trade / FAS / USDA.

**Exportación de leche descremada en polvo de bovino en países seleccionados
(Miles de toneladas)**

País	2006	2007	2008	2009	2010 ^{p/}	2011 ^{e/}
Norteamérica						
Canadá	13	14	11	10	10	10
Estados Unidos	287	258	391	248	384	414
Subtotal	300	272	402	258	394	424
América del Sur						
Argentina	21	11	14	13	20	19
Brasil	4	4	1	1	3	5
Subtotal	25	15	15	14	23	24
Unión Europea ^{1/}	88	202	179	231	378	450
Europa del Este						
Rusia	15	15	15	0	0	0
Ucrania	64	57	44	27	17	20
Subtotal	79	72	59	27	17	20
Asia						
China	1	4	1	0	0	0
Filipinas	18	18	15	15	15	15
India	50	40	35	15	10	15
Indonesia	10	5	5	5	6	7
Subtotal	79	67	56	35	31	37
Oceanía						
Australia	189	175	120	167	160	175
Nueva Zelanda	316	281	242	408	344	375
Subtotal	505	456	362	575	504	550
Total	1,051	1,069	1,058	1,126	1,324	1,481

^{p/} Datos preliminares

^{e/} Datos estimados

^{1/} Incluye la información de los 27 países miembros

Fuente: SIAP con información del Dairy World Markets and Trade / FAS / USDA.

**Producción de leche entera en polvo de bovino en países seleccionados
(Miles de toneladas)**

País	2006	2007	2008	2009	2010 ^{p/}	2011 ^{e/}
Estados Unidos	14	14	23	27	32	35
América del Sur						
Argentina	260	186	200	210	220	260
Brasil	465	526	572	473	500	510
Chile	50	53	80	55	63	68
Subtotal	775	765	852	738	783	838
Unión Europea ^{1/}	800	776	840	790	780	785
Europa del Este						
Rusia	90	95	95	50	50	60
Ucrania	26	25	30	16	14	13
Subtotal	116	120	125	66	69	73
Asia						
China	1,030	1,150	1,120	977	1,000	1,050
Indonesia	48	47	48	56	62	68
Taiwán	1	1	2	0	0	0
Subtotal	1,079	1,198	1,170	1,033	1,062	1,118
Oceanía						
Australia	152	135	142	137	147	155
Nueva Zelanda	640	672	677	768	947	1,015
Subtotal	792	807	819	905	1,094	1,170
Total	3,576	3,680	3,829	3,559	3,820	4,019

^{p/} Datos preliminares

^{e/} Datos estimados

^{1/} Incluye la información de los 27 países miembros

Fuente: **SIAP** con información del Dairy World Markets and Trade / FAS / USDA.

**Consumo de leche entera en polvo de bovino en países seleccionados
(Miles de toneladas)**

País	2006	2007	2008	2009	2010 ^{p/}	2011 ^{e/}
Estados Unidos	15	23	15	36	29	32
América del Sur						
Argentina	50	59	75	54	55	58
Brasil	479	503	512	515	531	539
Subtotal	529	562	587	569	586	597
Unión Europea ^{1/}	381	412	356	328	338	357
Europa del Este						
Rusia	100	115	130	71	108	108
Ucrania	8	12	9	12	6	7
Subtotal	108	127	139	83	114	115
Argelia	176	180	160	172	172	200
Asia						
China	1071	1137	984	1154	1337	1502
Filipinas	10	10	9	9	10	12
Indonesia	74	74	91	106	112	127
Taiwán	31	31	18	28	32	32
Subtotal	1,186	1,252	1,102	1,297	1,491	1,673
Oceanía						
Australia	27	27	27	28	29	30
Nueva Zelanda	1	1	1	1	1	1
Subtotal	28	28	28	29	30	31
Total	2,423	2,584	2,387	2,514	2,760	3,005

^{p/} Datos preliminares

^{e/} Datos estimados

^{1/} Incluye la información de los 27 países miembros

Fuente: **SIAP** con información del Dairy World Markets and Trade / FAS / USDA.

**Importación de leche entera en polvo de bovino en países seleccionados
(Miles de toneladas)**

País	2006	2007	2008	2009	2010 ^{p/}	2011 ^{e/}
Estados Unidos	13	20	16	18	7	5
América del Sur						
Argentina	1	2	1	1	2	1
Brasil	31	19	23	57	37	39
Subtotal	32	21	24	58	39	40
Unión Europea ^{1/}	3	2	1	1	2	2
Europa del Este						
Rusia	15	25	45	30	55	50
Ucrania	0	0	0	1	0	0
Subtotal	15	25	45	31	55	50
Argelia	182	161	153	200	167	210
Asia						
China	74	59	46	177	320	430
Filipinas	40	42	45	36	40	42
Indonesia	27	27	44	50	50	60
Taiwán	30	30	16	28	32	32
Subtotal	171	158	151	291	442	564
Oceanía						
Australia	13	11	13	15	15	15
Nueva Zelanda	1	1	1	1	2	1
Subtotal	14	12	14	16	17	16
Total	430	399	404	615	729	887

^{p/} Datos preliminares

^{e/} Datos estimados

^{1/} Incluye la información de los 27 países miembros

Fuente: SIAP con información del Dairy World Markets and Trade / FAS / USDA.

**Exportación de leche entera en polvo de bovino en países seleccionados
(Miles de toneladas)**

País	2006	2007	2008	2009	2010 ^{p/}	2011 ^{e/}
Estados Unidos	12	11	24	9	10	8
América del Sur						
Argentina	214	117	138	157	170	200
Brasil	17	42	83	15	6	10
Chile	7	10	15	14	14	14
Subtotal	238	169	236	186	190	224
Unión Europea ^{1/}	422	366	485	463	444	430
Europa del Este						
Rusia	5	5	10	9	2	2
Ucrania	18	13	21	5	8	6
Subtotal	23	18	31	14	10	8
Asia						
China	33	72	62	10	3	3
Filipinas	30	32	36	27	30	33
Subtotal	63	104	98	37	33	36
Oceanía						
Australia	153	130	111	133	137	145
Nueva Zelanda	634	670	621	818	948	1,000
Subtotal	787	800	732	951	1,085	1,145
Total	1,545	1,468	1,606	1,660	1,772	1,851

^{p/} Datos preliminares

^{e/} Datos estimados

^{1/} Incluye la información de los 27 países miembros

Fuente: SIAP, con información del Dairy World Markets and Trade / FAS / USDA.

**Hato de vacas lecheras en Estados Unidos de América
(Miles de cabezas)**

Hato lechero							
Mes / Año	2006	2007	2008	2009	2010	2011 ^{p/}	Variación 2011 / 10 (porcentaje)
Enero	9,081	9,135	9,276	9,312	9,089	9,158	0.8
Febrero	9,088	9,136	9,287	9,289	9,092	9,158	0.7
Marzo	9,106	9,142	9,295	9,283	9,099	9,178	0.9
Abril	9,116	9,132	9,307	9,282	9,108	9,185	0.8
Mayo	9,129	9,138	9,318	9,274	9,119	9,200	0.9
Junio	9,139	9,144	9,321	9,230	9,129	9,208	0.9
Julio	9,119	9,153	9,335	9,187	9,135	9,215	0.9
Agosto	9,114	9,159	9,331	9,159	9,123	9,217	1.0
Septiembre	9,107	9,166	9,323	9,120	9,121		
Octubre	9,107	9,181	9,324	9,096	9,123		
Noviembre	9,111	9,146	9,333	9,091	9,125		
Diciembre	9,126	9,150	9,334	9,082	9,141		
Anual	9,112	9,149	9,315	9,201	9,117		

^{p/} Datos preliminares

Fuente: **SIAP** con información de Milk Production / National Agricultural Statistics Service (NASS) / USDA

**Rendimiento estimado mensual de leche de bovino en Estados Unidos de América
(Tonelada / Cabeza)**

Rendimiento							
Mes / Año	2006	2007	2008	2009	2010	2011 ^{p/}	Variación 2011 / 10 (porcentaje)
Enero	0.766	0.775	0.781	0.786	0.800	0.811	1.5
Febrero	0.711	0.711	0.741	0.720	0.736	0.746	1.4
Marzo	0.795	0.800	0.803	0.806	0.828	0.839	1.3
Abril	0.773	0.783	0.786	0.789	0.817	0.822	0.6
Mayo	0.798	0.803	0.813	0.822	0.848	0.851	0.4
Junio	0.761	0.768	0.776	0.783	0.812	0.814	0.2
Julio	0.754	0.779	0.777	0.791	0.816	0.812	-0.4
Agosto	0.750	0.769	0.766	0.779	0.800	0.809	1.1
Septiembre	0.721	0.736	0.736	0.748	0.773		
Octubre	0.740	0.759	0.760	0.769	0.791		
Noviembre	0.723	0.745	0.739	0.752	0.770		
Diciembre	0.757	0.775	0.773	0.788	0.802		
Anual	0.754	0.767	0.771	0.778	0.799		

^{p/} Datos preliminares

Fuente: **SIAP** con información de Milk Production / National Agricultural Statistics Service (NASS) / USDA

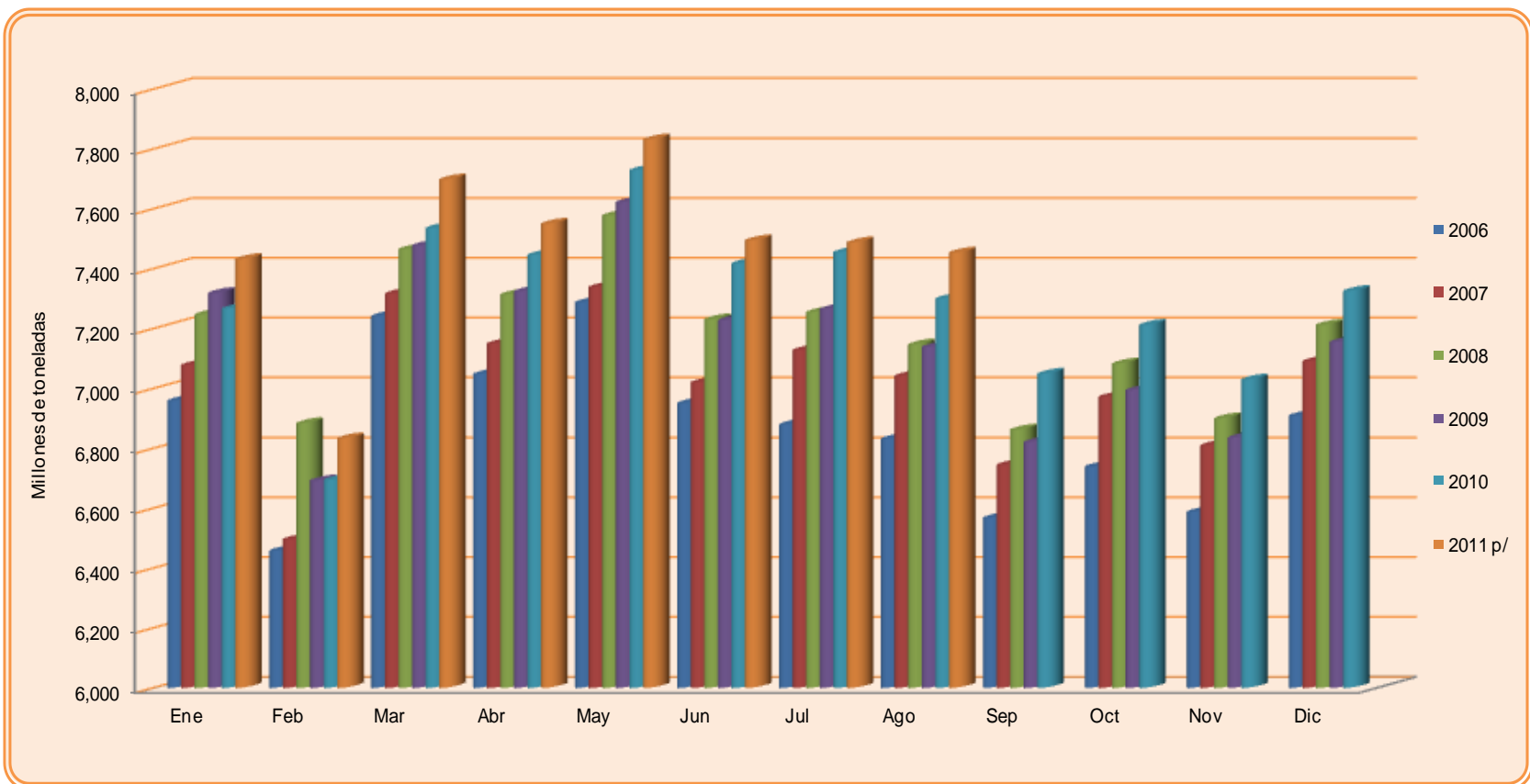
Producción estimada mensual de leche de bovino en Estados Unidos de América 2006 - 2011
(Millones de toneladas)

Producción							
Mes / Año	2006	2007	2008	2009	2010	2011 ^{p/}	Variación 2011 / 10 (porcentaje)
Enero	6,959	7,078	7,247	7,319	7,267	7,432	2.3
Febrero	6,458	6,496	6,884	6,692	6,694	6,833	2.1
Marzo	7,242	7,317	7,465	7,477	7,536	7,698	2.1
Abril	7,048	7,150	7,314	7,325	7,446	7,550	1.4
Mayo	7,288	7,339	7,578	7,623	7,729	7,832	1.3
Junio	6,951	7,020	7,231	7,228	7,418	7,495	1.0
Julio	6,880	7,128	7,255	7,266	7,455	7,488	0.4
Agosto	6,832	7,042	7,147	7,138	7,300	7,454	2.1
Septiembre	6,568	6,745	6,862	6,821	7,049		
Octubre	6,739	6,972	7,083	6,994	7,212		
Noviembre	6,588	6,810	6,900	6,836	7,030		
Diciembre	6,909	7,091	7,212	7,155	7,326		
Anual	82,462	84,188	86,178	85,874	87,463		

^{p/} Datos preliminares

Fuente: **SIAP** con información de Milk Production / National Agricultural Statistics Service (NASS) / USDA

Producción estimada mensual de leche de bovino en Estados Unidos de América 2006 - 2011



^{p/} Datos preliminares

Fuente: **SIAP** con información de Milk Production / National Agricultural Statistics Service (NASS) / USDA.

Precio promedio mensual de productos lácteos en los Estados Unidos de América 2007 - 2011
(Dólares / Tonelada)

Años / Mes	NDM ^{1f}	Queso cheddar (Blocks de 40 libras)			Mantequilla	Suero en polvo
		MN / WI ^{2f}	Otros Estados	EUA		
2007	3,740	4,005	3,804	3,819	2,970	1,328
Enero	2,359	3,012	2,890	2,898	2,651	1,058
Febrero	2,468	3,039	2,895	2,905	2,664	1,381
Marzo	2,647	3,166	2,966	2,983	2,836	1,586
Abril	3,169	3,274	3,076	3,090	2,952	1,718
Mayo	3,743	3,722	3,521	3,537	3,169	1,674
Junio	4,307	4,434	4,157	4,178	3,282	1,671
Julio	4,461	4,531	4,355	4,372	3,232	1,599
Agosto	4,532	4,384	4,177	4,194	3,193	1,336
Septiembre	4,535	4,704	4,455	4,471	3,026	1,016
Octubre	4,549	4,357	4,158	4,169	2,836	924
Noviembre	4,170	4,728	4,413	4,433	2,892	979
Diciembre	3,945	4,706	4,590	4,598	2,901	994
2008	2,717	4,336	4,127	4,140	3,167	547
Enero	3,390	4,410	4,263	4,273	2,702	855
Febrero	2,868	4,376	4,035	4,056	2,638	562
Marzo	2,766	4,440	4,287	4,296	2,807	540
Abril	2,768	4,272	4,020	4,040	2,984	569
Mayo	2,897	4,594	4,363	4,381	3,189	598
Junio	2,986	4,851	4,726	4,736	3,235	610
Julio	3,093	4,528	4,287	4,305	3,348	581
Agosto	3,045	4,299	4,088	4,101	3,512	538
Septiembre	2,865	4,160	3,880	3,898	3,607	482
Octubre	2,168	4,327	4,128	4,124	3,755	427
Noviembre	1,901	3,951	3,749	3,759	3,545	417
Diciembre	1,856	3,819	3,700	3,708	2,679	382
2009	2,043	3,007	2,829	2,843	2,683	573
Enero	1,833	2,901	2,646	2,654	2,393	366
Febrero	1,803	2,754	2,539	2,555	2,384	344
Marzo	1,799	2,938	2,704	2,721	2,526	372
Abril	1,808	2,930	2,768	2,772	2,582	437
Mayo	1,839	2,717	2,541	2,555	2,703	523
Junio	1,866	2,710	2,511	2,529	2,662	594
Julio	1,857	2,660	2,477	2,485	2,641	644
Agosto	1,955	2,694	2,750	2,771	2,640	643
Septiembre	2,156	3,129	2,938	2,956	2,613	658
Octubre	2,268	3,304	3,131	3,146	2,754	719
Noviembre	2,493	3,559	3,330	3,350	3,138	769
Diciembre	2,842	3,783	3,608	3,623	3,164	809
2010	2,683	3,582	3,417	3,429	3,879	846
Enero	2,762	3,564	3,493	3,503	2,968	854
Febrero	2,474	3,429	3,251	3,270	3,024	865
Marzo	2,302	3,290	3,099	3,116	3,118	840
Abril	2,478	3,167	2,982	2,994	3,273	854
Mayo	2,743	3,251	3,083	3,097	3,477	798
Junio	2,867	3,270	3,189	3,197	3,476	817
Julio ^{3f}	2,669	3,421	3,197	3,212	3,851	803
Agosto	2,535	3,746	3,514	3,531	4,152	789
Septiembre	2,509	3,901	3,702	3,715	4,755	797
Octubre	2,574	4,025	3,855	3,866	4,827	810
Noviembre	2,635	3,550	3,550	3,550	4,460	824
Diciembre	2,612	3,419	3,201	3,215	3,646	835
2011 ^{4f}						
Enero	2,762	3,261	3,029	3,047	4,063	867
Febrero	3,027	3,968	3,786	3,798	4,559	933
Marzo	3,295	4,465	4,316	4,328	4,540	1009
Abril	3,467	3,879	3,677	3,693	4,408	1057
Mayo	3,558	3,776	3,582	3,599	4,482	1096
Junio	3,641	4,300	4,119	4,135	4,693	1154
Julio	3,556	4,799	4,634	4,649	4,475	1211
Agosto	3,460	4,864	4,660	4,675	4,562	1255

^f Datos preliminares

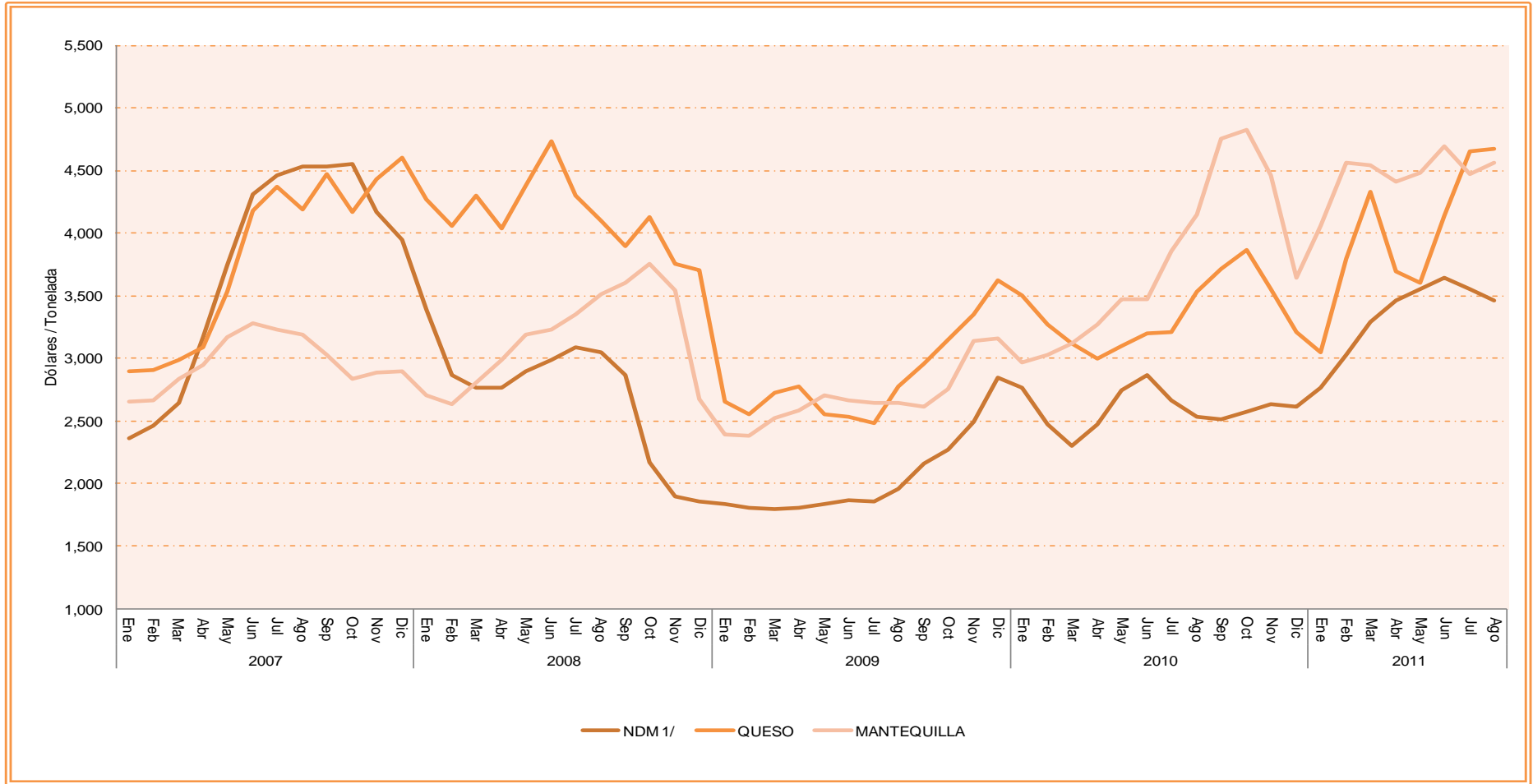
^{1f} Leche descremada en polvo

^{2f} Minnesota-Wisconsin

^{3f} A partir de julio de 2010, precios ponderados sobre el volumen total de ventas de cada mes.

Fuente: SIAP con información del Dairy Products Prices / NASS / USDA.

Precio promedio mensual de productos lácteos en los Estados Unidos de América 2007 - 2011



^{1/} Leche descremada en polvo

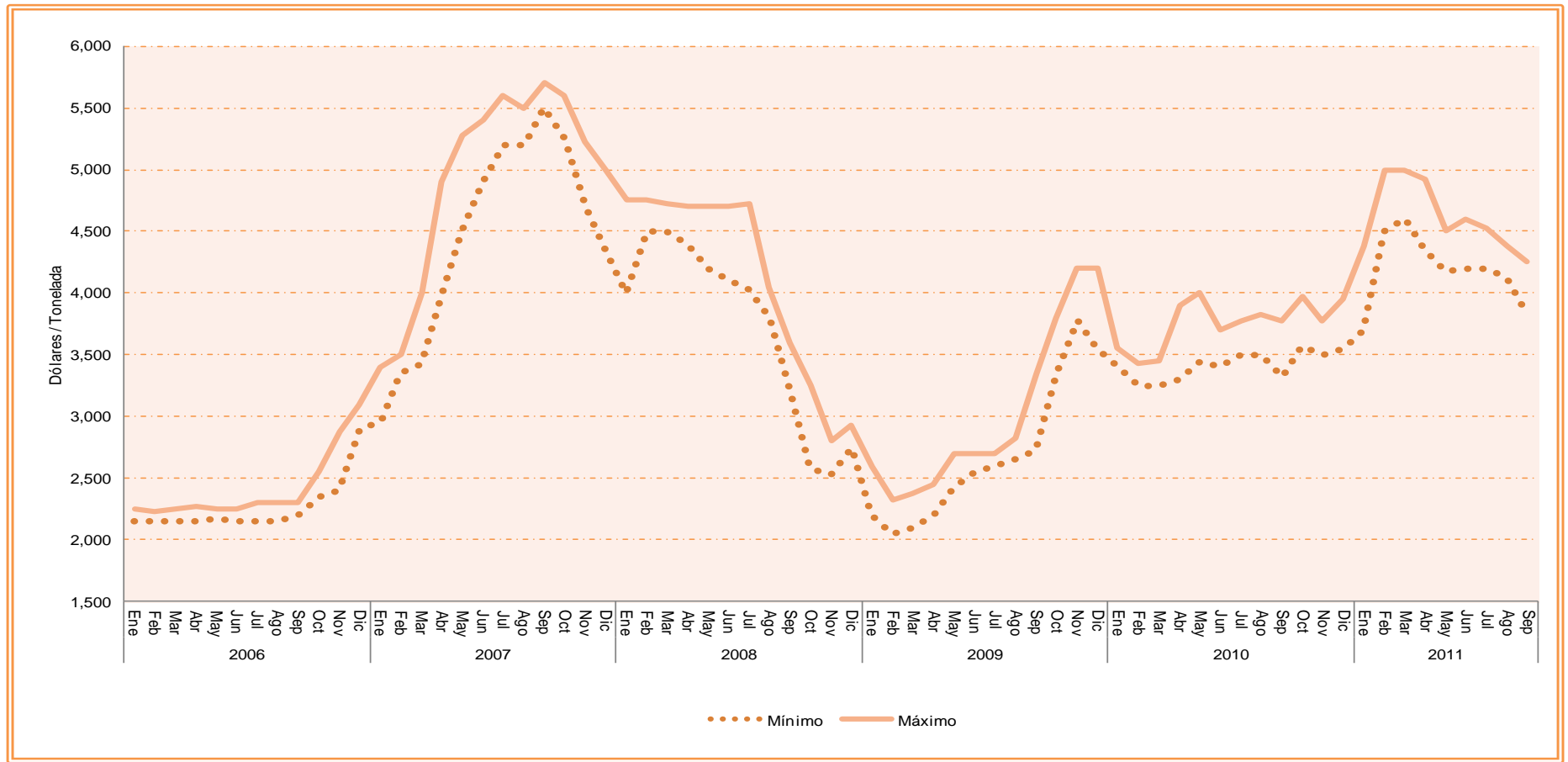
Fuente: **SIAP** con información del Dairy Products Prices / NASS / USDA.

Leche entera en polvo de bovino
Precios FOB en mercados europeos 2006 - 2011
(Dólares / Tonelada)

Mes	2006		2007		2008		2009		2010		2011	
	Mínimo	Máximo	Mínimo	Máximo	Mínimo	Máximo	Mínimo	Máximo	Mínimo	Máximo	Mínimo	Máximo
Enero	2,150	2,250	2,950	3,400	4,000	4,750	2,200	2,600	3,400	3,550	3,700	4,375
Febrero	2,150	2,225	3,350	3,500	4,500	4,750	2,050	2,325	3,250	3,425	4,500	5,000
Marzo	2,150	2,250	3,425	4,000	4,500	4,725	2,100	2,375	3,250	3,450	4,600	5,000
Abril	2,150	2,275	4,000	4,900	4,400	4,700	2,200	2,450	3,300	3,900	4,350	4,925
Mayo	2,175	2,250	4,500	5,280	4,200	4,700	2,425	2,700	3,450	4,000	4,175	4,500
Junio	2,150	2,250	4,900	5,400	4,100	4,700	2,550	2,700	3,400	3,700	4,200	4,600
Julio	2,150	2,300	5,200	5,600	4,025	4,725	2,600	2,700	3,500	3,775	4,200	4,525
Agosto	2,150	2,300	5,200	5,500	3,800	4,050	2,650	2,825	3,500	3,825	4,125	4,375
Septiembre	2,200	2,300	5,500	5,700	3,200	3,600	2,725	3,350	3,325	3,775	3,825	4,250
Octubre	2,350	2,550	5,250	5,600	2,575	3,250	3,350	3,800	3,575	3,975		
Noviembre	2,400	2,875	4,700	5,225	2,525	2,800	3,775	4,200	3,500	3,775		
Diciembre	2,900	3,100	4,350	5,000	2,750	2,925	3,550	4,200	3,550	3,950		

Fuente: SIAP con información del International Dairy Market News / AMS / USDA.

Leche entera en polvo de bovino
Precios FOB en mercados europeos 2006 - 2011



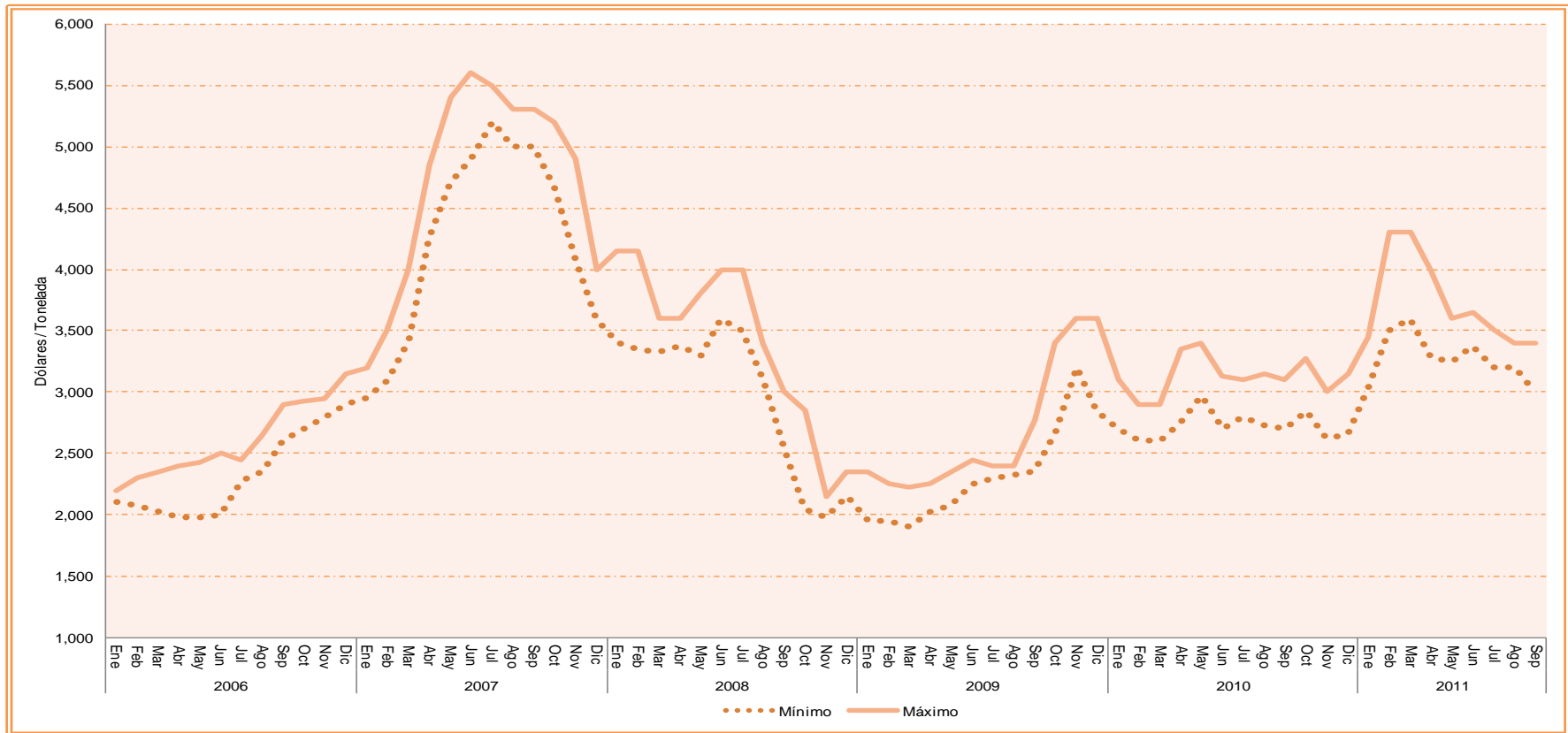
Fuente: SIAP con información del International Dairy Market News / AMS / USDA.

Leche de bovino descremada en polvo
Precios FOB en mercados europeos 2006 - 2011
(Dólares / Tonelada)

Mes	2006		2007		2008		2009		2010		2011	
	Mínimo	Máximo	Mínimo	Máximo	Mínimo	Máximo	Mínimo	Máximo	Mínimo	Máximo	Mínimo	Máximo
Enero	2,100	2,200	2,950	3,200	3,400	4,150	1,950	2,350	2,700	3,100	3,050	3,450
Febrero	2,075	2,300	3,100	3,500	3,350	4,150	1,950	2,250	2,600	2,900	3,500	4,300
Marzo	2,025	2,350	3,425	4,000	3,325	3,600	1,900	2,225	2,600	2,900	3,600	4,300
Abril	1,975	2,400	4,250	4,850	3,375	3,600	2,025	2,250	2,750	3,350	3,275	4,000
Mayo	1,975	2,425	4,700	5,400	3,300	3,800	2,075	2,350	2,975	3,400	3,250	3,600
Junio	2,000	2,500	4,900	5,600	3,600	4,000	2,250	2,450	2,700	3,125	3,375	3,650
Julio	2,275	2,450	5,200	5,500	3,500	4,000	2,300	2,400	2800	3100	3,200	3,500
Agosto	2,350	2,650	5,000	5,300	3,100	3,400	2,325	2,400	2725	3150	3,200	3,400
Septiembre	2,600	2,900	5,000	5,300	2,525	3,000	2,350	2,775	2700	3100	3,000	3,400
Octubre	2,700	2,925	4,650	5,200	2,050	2,850	2,675	3,400	2850	3275		
Noviembre	2,800	2,950	4,100	4,900	1,975	2,150	3,200	3,600	2625	3000		
Diciembre	2,900	3,150	3,600	4,000	2,150	2,350	2,850	3,600	2650	3150		

Fuente: SIAP con información del International Dairy Market News / AMS / USDA.

Leche de bovino descremada en polvo
Precios FOB en mercados europeos 2006 - 2011



Fuente: SIAP con información del International Dairy Market News / AMS / USDA.

Leche entera en polvo de bovino
Precios de exportación en Oceanía 2007 – 2011
(Dólares / Tonelada)

Mes	2007		2008		2009		2010		2011	
	Mínimo	Máximo	Mínimo	Máximo	Mínimo	Máximo	Mínimo	Máximo	Mínimo	Máximo
Enero	2,700	3,200	4,300	5,000	1,700	2,000	3,100	3,600	3,550	3,950
Febrero	2,900	3,300	4,300	4,800	1,700	2,000	3,000	3,300	3,975	4,500
Marzo	2,900	3,650	4,500	5,000	1,700	2,200	3,000	3,350	4,300	5,000
Abril	3,500	4,100	4,200	4,900	1,900	2,300	3,200	4,000	3,900	4,700
Mayo	3,900	4,450	4,200	4,800	2,100	2,300	3,700	4,150	3,900	4,300
Junio	4,450	4,800	4,200	4,600	1,800	2,300	3,700	4,000	3,750	4,100
Julio	4,500	4,900	4,100	4,600	1,800	2,250	3,000	3,900	3,474	4,100
Agosto	4,600	4,900	3,400	4,500	1,900	2,300	2,900	3,400	3,359	3,800
Septiembre	4,600	4,900	2,900	3,800	2,250	3,100	3,000	3,650	3,225	3,900
Octubre	4,600	5,300	2,400	3,200	2,600	3,400	3,300	3,650		
Noviembre	4,600	5,200	2,050	2,700	3,400	3,700	3,350	3,700		
Diciembre	4,600	5,000	1,900	2,300	3,400	3,700	3,400	3,700		

Fuente: SIAP con información del International Dairy Market News / AMS / USDA.

Leche descremada en polvo de bovino
Precios de exportación en Oceanía 2007 – 2011
(Dólares / Tonelada)

Mes	2007		2008		2009		2010		2011	
	Mínimo	Máximo	Mínimo	Máximo	Mínimo	Máximo	Mínimo	Máximo	Mínimo	Máximo
Enero	2,700	3,250	4,000	4,600	1,600	1,950	2,800	3,400	3,200	3,650
Febrero	3,000	3,300	3,600	4,400	1,600	1,900	2,500	3,000	3,500	4,200
Marzo	3,000	3,800	3,200	4,400	1,600	2,050	2,500	3,150	3,600	4,300
Abril	3,600	4,200	3,200	3,800	1,800	2,200	2,700	3,800	3,400	4,000
Mayo	4,000	4,900	3,200	3,700	1,900	2,100	3,000	3,800	3,600	4,075
Junio	4,900	5,300	3,300	3,700	1,900	2,150	2,900	3,500	3,650	4,550
Julio	5,000	5,300	3,400	3,800	1,850	2,150	2,950	3,300	3,612	4,100
Agosto	4,800	5,300	3,100	3,800	1,900	2,200	2,725	3,200	3,300	3,900
Septiembre	4,700	5,200	2,600	3,500	2,150	2,800	2,850	3,350	3,175	3,800
Octubre	4,700	5,300	2,000	3,100	2,400	3,200	3,000	3,200		
Noviembre	4,650	5,200	1,900	2,300	3,100	3,600	2,900	3,200		
Diciembre	4,000	5,000	1,800	2,100	3,100	3,600	2,900	3200		

Fuente: SIAP con información del International Dairy Market News / AMS / USDA.

Fuentes de información

Instituto Nacional de Estadística y Geografía (INEGI).	http://www.inegi.org.mx/
Secretaría de Economía (SE).	http://www.economia.gob.mx/swb/swb/
Procuraduría Federal del Consumidor (PROFECO).	http://www.profeco.gob.mx/
United States Department of Agriculture (USDA).	http://www.usda.gov/wps/portal/usda/usdahome
Foreign Agricultural Service (FAS - USDA).	http://www.fas.usda.gov/
Economic Research Service (ERS - USDA).	http://www.ers.usda.gov/
Agricultural Marketing Service (AMS-USDA)	http://www.ams.usda.gov/AMSV1.0/
National Agricultural Statistics Service (NASS-USDA).	http://www.nass.usda.gov/
Dairy World Markets and Trade (FAS-USDA).	http://www.fas.usda.gov/dairy_arc.asp