

Servicio de Información  
Agroalimentaria y Pesquera



**SAGARPA**

SECRETARÍA DE AGRICULTURA,  
GANADERÍA, DESARROLLO RURAL,  
PESCA Y ALIMENTACIÓN

# Boletín de **Leche**

enero-marzo de 2013

## CONTENIDO

	<b>Hoja</b>
<b>Producción nacional</b>	
Producción nacional de leche de bovino 1990 - 2012	1
Gráfica 1: Tendencia en la producción nacional de leche 1990 - 2012	1
Producción mensual de leche de bovino 2001 - 2013	2
Producción acumulada mensual de leche de bovino 2000 - 2013	3
Gráfica 2: Tendencia en la producción mensual de leche de bovino 2009-2013	3
Producción anual de leche de bovino por entidad federativa 2001-2012	4
Producción mensual de leche de bovino por entidad federativa 2013	6
Gráfica 3: Principales estados productores de leche de bovino 2008-2013	7
<b>Precios nacionales</b>	
Precio medio rural de leche de bovino por entidad federativa 2001 - 2011	7
Precio promedio anual de leche de bovino al consumidor 2007-2012	8
Precio promedio mensual de leche de bovino al consumidor 2013	9
<b>Industria de la leche y derivados</b>	
Elaboración y envasado de leche de líquida, derivados y otros productos 2007-2013 (volumen de producción)	10
Elaboración y envasado de leche de líquida, derivados y otros productos 2007-2013 (valor de la producción en miles de pesos)	12
Elaboración de derivados y fermentos lácteos, 2007-2013 (producción en toneladas)	14
Elaboración de derivados y fermentos lácteos, 2007-2013 (valor en miles de pesos)	16
Elaboración de leche en polvo, condensada y evaporada 2007-2013 (volumen y valor de producción)	18
Gráfica 4: Tendencia en la producción mensual de leche entera en polvo de bovino 2008-2013	19
Indicadores seleccionados de la producción de leche condensada, evaporada y en polvo 2007-2013	19
Indicadores seleccionados de la producción de derivados y fermentos lácteos 2007-2013	20
Indicadores seleccionados en la elaboración y envasado de leche de bovino 2007-2013	21
Indicadores seleccionados en la industria de leche de bovino y derivados 2007-2013	22
<b>Comercio exterior</b>	
Volumen de las exportaciones de leche de bovino, régimen definitivo 2006-2013	24
Valor de las exportaciones de leche de bovino, régimen definitivo 2006-2013	25
Volumen de las importaciones de leche de bovino, régimen definitivo 2006-2013	26
Valor de las importaciones de leche de bovino, régimen definitivo 2006-2013	27
Volumen de las exportaciones de derivados de leche de bovino, régimen definitivo 2006-2013	28
Valor de las exportaciones de derivados de leche de bovino, régimen definitivo 2006-2013	29
Volumen de las importaciones de derivados de leche de bovino, régimen definitivo 2006-2013	30
Valor de las importaciones de derivados de leche de bovino, régimen definitivo 2006-2013	31
Volumen de las importaciones de preparaciones a base de productos lácteos, régimen definitivo 2006-2013	32
Valor de las importaciones de preparaciones a base de productos lácteos, régimen definitivo 2006-2013	33

## **Producción, consumo y comercio mundial**

Producción de leche de bovino en países seleccionados 2008-2013	34
Consumo de leche de bovino en países seleccionados 2008-2013	35
Hato de vacas lecheras en países seleccionados 2008-2013	36
Productividad de leche de bovino en países seleccionados 2008-2013	37
Producción de queso en países seleccionados 2008-2013	38
Consumo de queso en países seleccionados 2008-2013	39
Importación de queso en países seleccionados 2008-2013	40
Exportación de queso en países seleccionados 2008-2013	41
Producción de mantequilla en países seleccionados 2008-2013	42
Consumo de mantequilla en países seleccionados 2008-2013	43
Importación de mantequilla en países seleccionados 2008-2013	44
Exportación de mantequilla en países seleccionados 2008-2013	45
Producción de leche descremada en polvo en países seleccionados 2008-2013	46
Consumo de leche descremada en polvo en países seleccionados 2008-2013	47
Importación de leche descremada en polvo en países seleccionados 2008-2013	48
Exportación de leche descremada en polvo en países seleccionados 2008-2013	49
Producción de leche entera en polvo en países seleccionados 2008-2013	50
Consumo de leche entera en polvo en países seleccionados 2008-2013	51
Importación de leche entera en polvo en países seleccionados 2008-2013	52
Exportación de leche entera en polvo en países seleccionados 2008-2013	53
Principales países importadores de leche descremada en polvo, promedio 2006-2010	54
Principales países importadores de leche entera en polvo, promedio 2006-2010	54
Principales países importadores de leche en polvo, promedio 2006-2010	55
Gráfica 5: Principales países importadores de leche en polvo, 2010	55
Hato de vacas lecheras en Estados Unidos de América 2008-2013	56
Rendimiento estimado mensual de leche de bovino en Estados Unidos de América 2008-2013	56
Producción estimada mensual de leche de bovino en Estados Unidos de América 2008-2013	57
Gráfica 6: Producción estimada mensual de leche de bovino en Estados Unidos de América 2008-2013	57

## **Precios internacionales**

Precio promedio mensual de productos lácteos en Estados Unidos de América 2008-2013	58
Gráfica 7: Tendencia del precio promedio mensual de productos lácteos en Estados Unidos de América 2008-2013	58
Precio FOB en mercados de Europa de leche entera en polvo 2008-2013	59
Gráfica 8: Tendencia de los precios FOB en mercados de Europa de leche entera en polvo 2008-2013	59
Precio FOB en mercados de Europa de leche descremada en polvo 2008-2013	60
Gráfica 9: Tendencia de los precios FOB en mercados de Europa de leche descremada en polvo 2008-2013	60
Precios FOB de exportación en mercados de Oceanía de leche entera en polvo 2008-2013	61
Precios FOB de exportación en mercados de Oceanía de leche descremada en polvo 2008-2013	61

## **Fuentes de información**

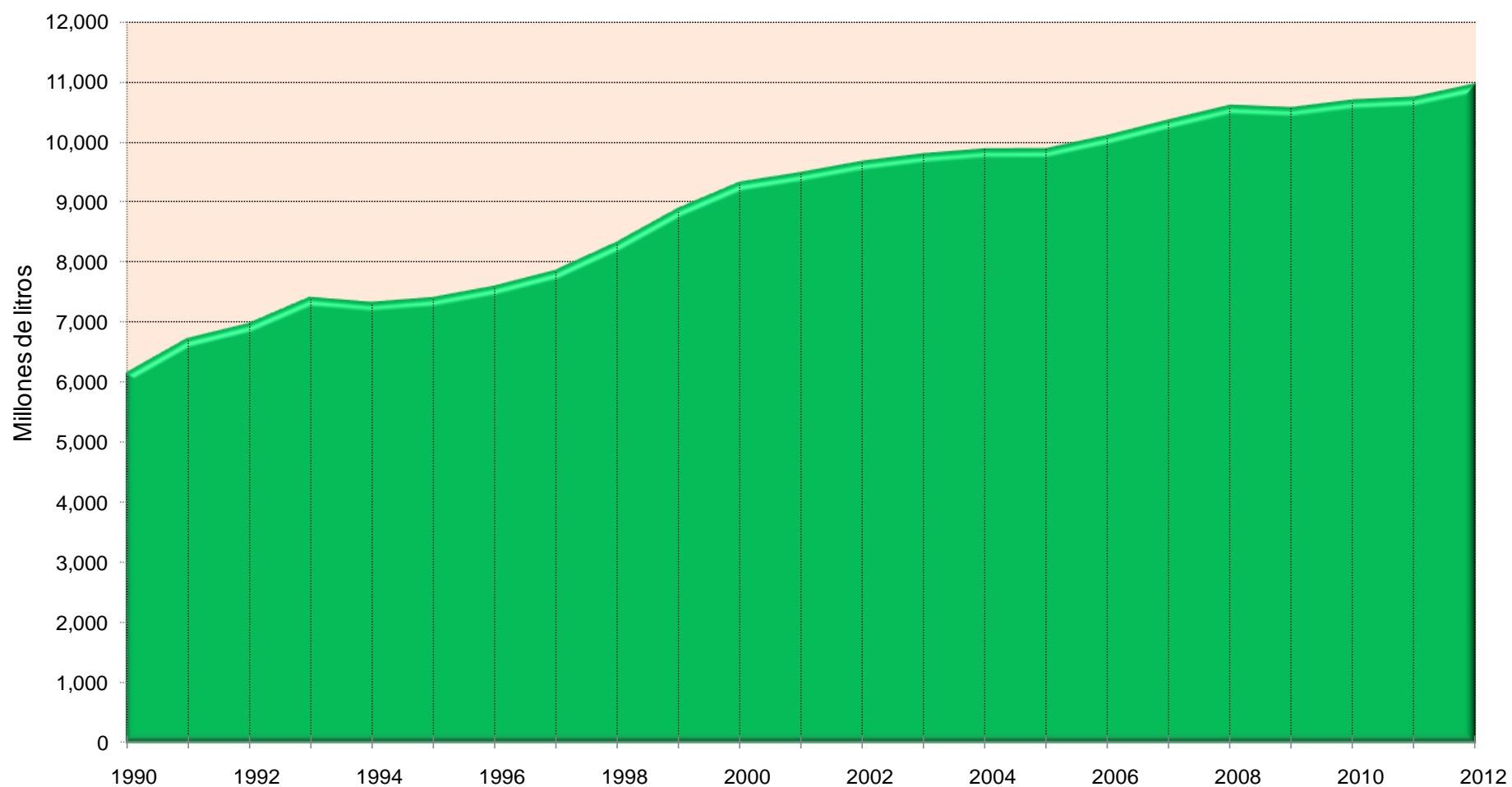
**Producción nacional de leche de bovino 1990-2012  
(Miles de litros)**

Año	Producción	Crecimiento anual (%)
1990	6,141,545	10.1
1991	6,717,115	9.4
1992	6,966,210	3.7
1993	7,404,078	6.3
1994	7,320,213	-1.1
1995	7,398,598	1.1
1996	7,586,422	2.5
1997	7,848,105	3.4
1998	8,315,711	6.0
1999	8,877,314	6.8
2000	9,311,444	4.9
2001	9,472,293	1.7
2002	9,658,282	2.0
2003	9,784,355	1.3
2004	9,864,300	0.8
2005	9,868,301	0.0
2006	10,088,551	2.2
2007	10,345,982	2.6
2008	10,589,481	2.4
2009	10,549,038	-0.4
2010	10,676,691	1.2
2011	10,724,288	0.4
2012 / <sup>p</sup>	10,946,015	2.1

/p Cifras preliminares.

Fuente: **SIAP** con información de las Delegaciones de la SAGARPA.

**Tendencia en la producción nacional de leche de bovino 1990 - 2012**



Fuente: **SIAP** con información de las Delegaciones de la SAGARPA.

**Producción mensual de leche de bovino 2001-2013  
(Miles de litros)**

Mes	2001	2002	2003	2004	2005	2006	2007
Ene	720,168	725,510	746,121	754,170	765,821	786,930	833,261
Feb	710,800	728,956	740,716	756,796	748,598	775,689	805,848
Mar	729,195	739,602	760,352	773,505	772,974	793,131	831,644
Abr	722,807	719,874	775,415	771,824	782,920	805,639	841,711
May	737,338	749,325	805,947	795,778	796,094	818,556	863,463
Jun	783,714	788,548	840,211	821,779	831,657	842,026	857,882
Jul	847,208	841,100	892,882	860,457	887,067	914,126	910,222
Ago	901,349	901,295	916,742	922,485	877,850	894,473	917,834
Sep	927,512	941,922	902,354	919,014	871,263	881,658	899,435
Oct	876,436	900,937	822,902	873,634	853,580	873,764	908,221
Nov	773,563	839,843	796,461	822,523	858,456	846,082	858,431
Dic	742,203	781,367	784,252	792,337	822,022	856,476	818,030
<b>Total</b>	<b>9,472,293</b>	<b>9,658,279</b>	<b>9,784,355</b>	<b>9,864,302</b>	<b>9,868,302</b>	<b>10,088,550</b>	<b>10,345,982</b>

Mes	2008	2009	2010	2011	2012 <sup>p/</sup>	2013 <sup>p/</sup>	Promedio 2008 - 2012
Ene	832,329	809,272	831,392	846,827	846,897	852,659	833,343
Feb	818,583	818,193	805,778	824,083	823,566	831,503	818,041
Mar	848,389	839,864	830,848	845,019	848,235		842,471
Abr	854,065	848,022	834,353	840,583	863,443		848,093
May	873,356	876,550	872,348	862,882	894,390		875,905
Jun	912,522	897,542	906,738	887,924	914,244		903,794
Jul	950,406	933,760	958,262	947,583	979,851		953,972
Ago	943,529	942,154	967,500	965,584	990,574		961,868
Sep	943,094	923,093	948,825	964,629	977,118		951,352
Oct	910,707	923,009	929,458	949,682	959,949		934,561
Nov	891,070	894,594	912,584	913,340	936,593		909,636
Dic	811,431	842,984	878,606	876,152	911,155		864,066
<b>Total</b>	<b>10,589,481</b>	<b>10,549,037</b>	<b>10,676,691</b>	<b>10,724,281</b>	<b>10,946,015</b>	<b>1,684,162</b>	<b>10,697,101</b>

**Notas:**

Los totales podrían no coincidir con la suma de las cifras por año debido al redondeo de los decimales.

<sup>p/</sup> Cifras preliminares.

Fuente: **SIAP** con información de las Delegaciones de la SAGARPA.

**Producción acumulada mensual de leche de bovino 2000-2013**  
(Miles de litros)

Mes	2000	2001	2002	2003	2004	2005	2006
Ene	679,806	720,168	725,510	746,121	754,170	765,821	786,930
Feb	1,366,211	1,430,968	1,454,466	1,486,837	1,510,966	1,514,419	1,562,619
Mar	2,081,210	2,160,163	2,194,068	2,247,189	2,284,471	2,287,393	2,355,750
Abr	2,770,067	2,882,970	2,913,942	3,022,604	3,056,295	3,070,313	3,161,389
May	3,482,899	3,620,308	3,663,267	3,828,551	3,852,073	3,866,407	3,979,945
Jun	4,274,621	4,404,022	4,451,815	4,668,762	4,673,852	4,698,064	4,821,971
Jul	5,136,671	5,251,230	5,292,915	5,561,644	5,534,309	5,585,131	5,736,097
Ago	6,029,986	6,152,579	6,194,210	6,478,386	6,456,794	6,462,981	6,630,570
Sep	6,958,831	7,080,091	7,136,132	7,380,740	7,375,808	7,334,244	7,512,228
Oct	7,827,480	7,956,527	8,037,069	8,203,642	8,249,442	8,187,824	8,385,992
Nov	8,585,475	8,730,090	8,876,912	9,000,103	9,071,965	9,046,280	9,232,074
Dic	9,311,444	9,472,293	9,658,279	9,784,355	9,864,302	9,868,302	10,088,550

Mes	2007	2008	2009	2010	2011	2012 <sup>p/</sup>	2013 <sup>p/</sup>
Ene	833,261	832,329	809,272	831,392	846,827	846,897	852,659
Feb	1,639,109	1,650,912	1,627,465	1,637,170	1,670,910	1,670,464	1,684,162
Mar	2,470,753	2,499,301	2,467,329	2,468,018	2,515,929	2,518,698	
Abr	3,312,464	3,353,366	3,315,351	3,302,371	3,356,512	3,382,142	
May	4,175,927	4,226,722	4,191,901	4,174,718	4,219,394	4,276,531	
Jun	5,033,809	5,139,244	5,089,443	5,081,456	5,107,318	5,190,775	
Jul	5,944,031	6,089,650	6,023,203	6,039,719	6,054,901	6,170,626	
Ago	6,861,865	7,033,179	6,965,357	7,007,219	7,020,485	7,161,200	
Sep	7,761,300	7,976,273	7,888,450	7,956,044	7,985,114	8,138,318	
Oct	8,669,521	8,886,980	8,811,459	8,885,501	8,934,797	9,098,266	
Nov	9,527,952	9,778,050	9,706,053	9,798,085	9,848,138	10,034,861	
Dic	10,345,982	10,589,481	10,549,037	10,676,691	10,724,290	10,946,015	

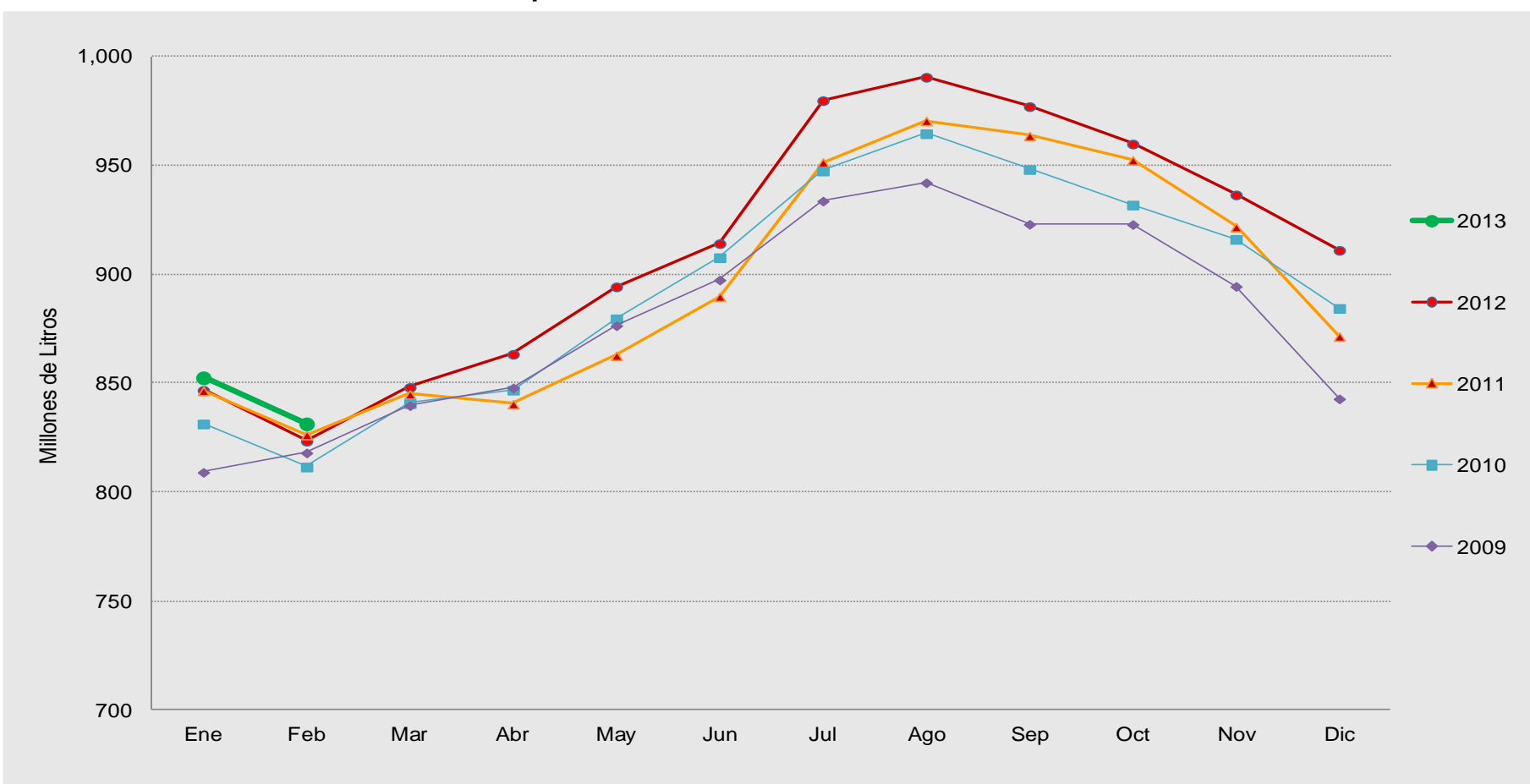
Notas:

Los totales podrían no coincidir con la suma de las cifras por año debido al redondeo de los decimales.

<sup>p/</sup> Cifras preliminares.

Fuente: **SIAP** con información de las Delegaciones de la SAGARPA.

**Tendencia de la producción mensual de leche de bovino 2009 - 2013<sup>p/</sup>**



<sup>p/</sup> Cifras preliminares

Fuente: **SIAP** con información de las Delegaciones de la SAGARPA.

**Producción anual de leche de bovino por entidad federativa 2001-2012**  
**(Miles de litros)**

(continúa)

Entidad federativa	2001	2002	2003	2004	2005	2006
Aguascalientes	415,977	415,057	394,987	402,541	391,470	383,658
Baja California	223,061	194,138	200,861	210,167	188,548	166,868
Baja California Sur	34,520	36,551	39,651	42,982	42,551	44,634
Campeche	22,968	23,450	25,884	33,270	33,711	34,241
Coahuila	951,567	959,914	1,058,886	1,087,912	1,178,805	1,247,356
Colima	38,219	39,201	37,847	34,388	34,064	39,039
Chiapas	273,919	282,633	320,923	324,270	299,830	327,138
Chihuahua	772,361	802,394	712,828	803,728	802,116	808,641
Distrito Federal	15,500	19,599	12,955	13,039	12,960	13,138
Durango	914,502	914,553	953,316	959,037	950,363	1,014,535
Guanajuato	644,319	661,861	647,465	633,441	647,823	673,007
Guerrero	71,376	71,261	78,215	78,948	80,422	81,868
Hidalgo	400,253	419,996	415,024	411,105	413,567	445,465
Jalisco	1,691,143	1,719,155	1,712,546	1,715,201	1,710,727	1,697,486
México	480,204	484,161	489,628	480,378	471,516	476,231
Michoacán	302,569	297,038	313,040	312,974	326,742	328,404
Morelos	17,754	17,120	17,500	17,798	18,126	18,551
Nayarit	68,503	67,207	64,175	66,452	65,531	64,506
Nuevo León	37,162	41,905	40,790	41,388	38,280	39,473
Oaxaca	142,286	143,439	142,901	143,179	140,149	140,720
Puebla	358,842	362,933	363,296	365,988	365,085	367,963
Querétaro	198,979	219,637	215,823	209,328	210,942	198,488
Quintana Roo	5,062	3,888	4,974	4,976	5,250	5,250
San Luis Potosí	142,316	141,697	142,848	144,523	143,419	147,591
Sinaloa	84,828	88,701	82,365	78,767	80,974	82,067
Sonora	118,355	135,753	148,090	136,331	132,606	142,052
Tabasco	89,311	88,610	96,041	99,432	107,443	115,617
Tamaulipas	22,089	23,559	27,887	30,190	29,985	31,520
Tlaxcala	114,981	142,239	158,000	141,560	96,434	99,158
Veracruz	671,350	698,733	720,426	687,691	683,046	681,809
Yucatán	9,654	12,372	9,253	7,633	6,788	6,769
Zacatecas	138,363	129,525	135,930	145,684	159,031	165,309
<b>Total nacional</b>	<b>9,472,293</b>	<b>9,658,282</b>	<b>9,784,355</b>	<b>9,864,300</b>	<b>9,868,301</b>	<b>10,088,551</b>
Región Lagunera	1,722,879	1,732,905	1,870,186	1,899,394	1,995,463	2,122,092

**Producción anual de leche de bovino por entidad federativa 2001-2012**  
(Miles de litros)

(concluye)

Entidad federativa	2007	2008	2009	2010	2011	2012 <sup>1/</sup>
Aguascalientes	375,401	369,872	367,171	369,253	372,252	367,599
Baja California	207,915	193,422	179,795	174,027	181,190	159,231
Baja California Sur	43,150	46,636	46,104	44,323	41,144	40,566
Campeche	35,517	34,984	36,271	36,146	36,364	38,424
Coahuila	1,286,281	1,364,585	1,282,618	1,243,058	1,275,065	1,287,918
Colima	36,146	36,525	32,349	34,883	36,059	35,548
Chiapas	353,085	372,249	366,393	385,455	402,583	402,727
Chihuahua	817,919	901,830	923,053	934,928	930,020	979,502
Distrito Federal	10,058	12,322	13,652	13,643	13,784	12,678
Durango	1,019,227	1,037,452	959,716	1,001,137	997,155	1,037,913
Guanajuato	674,660	684,202	761,759	775,108	784,770	789,760
Guerrero	82,001	82,045	84,157	86,892	83,764	88,809
Hidalgo	460,773	452,977	439,361	419,273	398,540	364,018
Jalisco	1,793,579	1,861,333	1,900,343	1,960,999	1,991,577	2,024,968
México	478,211	464,624	464,704	478,261	482,082	468,734
Michoacán	328,185	334,850	331,909	331,038	339,389	350,057
Morelos	21,105	18,809	20,901	21,784	20,890	22,421
Nayarit	64,536	62,019	60,130	60,742	60,104	55,779
Nuevo León	41,432	39,696	40,586	40,397	37,790	38,622
Oaxaca	142,795	145,213	146,406	147,080	147,933	147,348
Puebla	384,707	385,066	395,211	403,100	404,132	425,768
Querétaro	200,835	195,791	192,435	192,422	195,147	336,644
Quintana Roo	5,642	5,601	5,829	5,921	5,562	6,128
San Luis Potosí	140,630	141,778	132,285	130,899	128,772	125,820
Sinaloa	88,633	108,075	95,943	102,081	105,875	103,507
Sonora	137,780	131,937	126,496	129,355	112,055	110,764
Tabasco	110,603	110,694	111,533	111,416	101,522	106,960
Tamaulipas	29,224	30,209	32,326	30,242	29,666	28,242
Tlaxcala	110,258	110,924	120,356	115,223	109,978	109,952
Veracruz	692,754	683,203	708,230	722,465	723,106	717,290
Yucatán	5,557	5,608	4,366	3,441	3,153	3,009
Zacatecas	167,383	164,950	166,655	171,703	172,867	159,310
<b>Total nacional</b>	<b>10,345,982</b>	<b>10,589,481</b>	<b>10,549,038</b>	<b>10,676,691</b>	<b>10,724,288</b>	<b>10,946,015</b>
Región Lagunera	2,205,498	2,255,272	2,090,707	2,092,807	2,117,562	2,198,846

Nota:

Los totales podrían no coincidir con la suma de las cifras por año debido al redondeo de los decimales.

<sup>1/</sup> Cifras preliminares

Fuente: **SIAP** con información de las Delegaciones de la SAGARPA.



**Producción mensual de leche de bovino por entidad federativa 2013 <sup>p/</sup>**  
**(Miles de litros)**

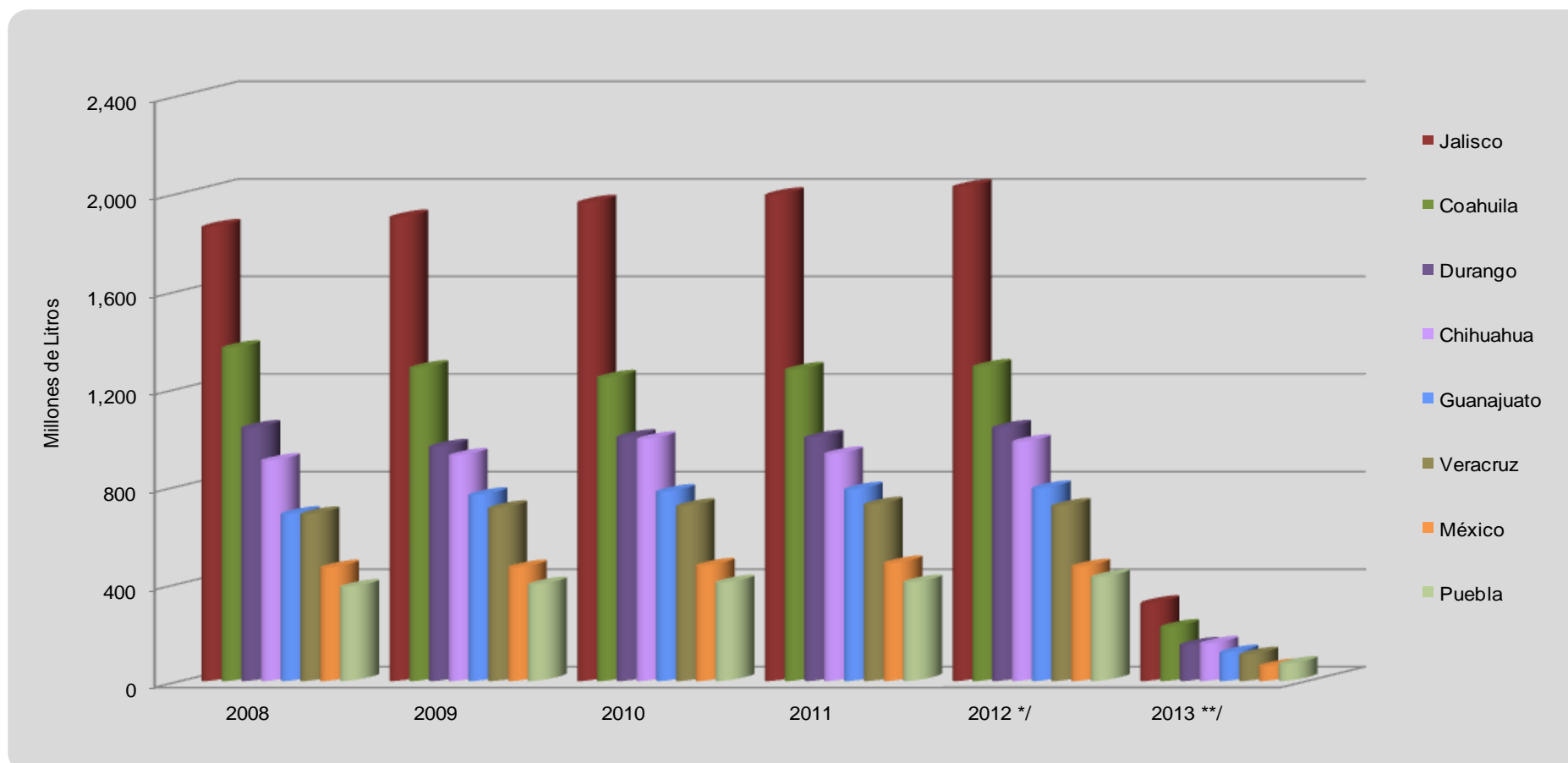
Entidad federativa	Ene	Feb	Total
Aguascalientes	28,724	29,184	57,907
Baja California	13,607	12,648	26,254
Baja California Sur	3,294	3,390	6,684
Campeche	2,946	2,933	5,879
Coahuila	110,652	110,656	221,308
Colima	1,871	1,833	3,704
Chiapas	29,693	26,983	56,676
Chihuahua	75,016	77,696	152,712
Distrito Federal	1,181	1,179	2,360
Durango	80,694	67,015	147,709
Guanajuato	60,461	56,341	116,802
Guerrero	6,761	6,943	13,704
Hidalgo	29,640	31,594	61,233
Jalisco	164,578	154,316	318,894
México	30,656	29,262	59,918
Michoacán	25,371	25,235	50,606
Morelos	2,130	2,172	4,301
Nayarit	3,258	3,202	6,460
Nuevo León	2,410	2,877	5,287
Oaxaca	10,364	10,367	20,732
Puebla	35,460	34,738	70,197
Querétaro	21,585	28,420	50,005
Quintana Roo	425	259	683
San Luis Potosí	8,815	10,241	19,056
Sinaloa	7,294	8,172	15,466
Sonora	10,917	10,377	21,294
Tabasco	6,168	5,930	12,098
Tamaulipas	1,880	1,968	3,847
Tlaxcala	7,242	7,886	15,127
Veracruz	54,303	53,698	108,001
Yucatán	208	196	404
Zacatecas	15,058	13,794	28,852
<b>Total nacional</b>	<b>852,659</b>	<b>831,502</b>	<b>1,684,161</b>
Región Lagunera	183,358	169,472	352,829
Laguna Coahuila	107,971	107,971	215,942
Laguna Durango	75,387	61,501	136,888
Coahuila (Delegación)	2,681	2,686	5,366
Durango (Delegación)	5,308	5,514	10,821

Nota:  
 Los totales podrían no coincidir con la suma de las cifras por año debido al redondeo de los decimales.

<sup>p/</sup> Cifras preliminares

Fuente: **SIAP** con información de las Delegaciones de la SAGARPA.

## Principales estados productores de leche de bovino 2008-2013



\*/ Cifras preliminares acumuladas al mes de diciembre.

\*\*/ Cifras preliminares acumuladas al mes de febrero.

Fuente: **SIAP** con información de las Delegaciones de la SAGARPA.

## Precio medio rural de leche de bovino por entidad federativa 2001-2011. (Pesos / Litro)

Entidad federativa	2001	2002	2003	2004	2005	2006	2007	2008	2009	2010	2011 <sup>1/</sup>
Aguascalientes	2.89	2.91	2.93	3.11	3.67	3.75	3.97	4.22	5.06	5.45	5.48
Baja California	3.79	3.81	3.78	4.28	4.73	4.80	4.77	4.72	4.86	5.30	4.92
Baja California Sur	5.09	3.81	3.95	4.17	6.15	6.26	6.88	7.34	8.48	8.03	6.94
Campeche	3.93	3.68	3.27	4.00	4.50	4.75	4.97	5.38	6.19	6.41	6.86
Coahuila	3.07	3.27	3.40	3.51	3.67	3.87	4.02	4.45	4.80	4.84	4.94
Colima	5.32	3.56	4.08	4.85	5.35	6.11	6.4	6.71	7.07	7.41	8.45
Chiapas	2.67	2.61	2.81	3.15	3.15	3.41	3.53	3.58	3.74	3.91	4.26
Chihuahua	3.08	3.21	3.25	3.61	4.11	4.13	4.35	4.59	4.92	4.65	4.86
Distrito Federal	4.53	3.56	5.00	5.37	6.05	6.30	7.19	7.68	8.90	8.82	8.92
Durango	4.21	3.75	3.68	3.71	3.80	3.92	4.23	4.49	5.66	4.87	5.03
Guanajuato	2.69	2.75	2.88	3.18	4.03	3.52	3.71	3.91	3.91	4.19	4.67
Guerrero	4.65	4.40	4.86	5.26	5.83	4.75	4.65	4.72	6.12	6.62	6.85
Hidalgo	3.14	3.24	3.25	3.31	3.57	3.63	3.91	4.39	4.50	4.59	4.67
Jalisco	2.98	2.95	2.67	3.21	3.38	3.49	3.70	4.15	4.25	4.25	4.63
México	3.26	3.15	3.20	3.48	3.57	3.68	4.09	4.38	6.06	5.90	5.85
Michoacán	3.14	3.14	3.36	3.82	3.97	4.25	4.45	4.36	4.74	5.00	4.91
Morelos	4.72	4.62	4.55	4.67	4.65	4.64	5.04	4.72	5.00	4.86	4.85
Nayarit	4.33	3.98	3.35	3.49	3.49	3.42	3.44	3.68	4.20	4.30	5.06
Nuevo León	3.51	3.04	3.44	3.55	3.65	3.56	3.69	3.92	4.14	4.36	4.41
Oaxaca	4.66	4.37	4.66	5.57	5.83	6.03	6.27	5.87	5.70	5.82	5.87
Puebla	2.86	3.07	3.22	3.47	3.57	3.92	4.52	4.78	5.26	5.36	5.27
Querétaro	3.48	3.63	3.47	3.53	3.69	3.82	3.98	4.21	4.42	4.54	4.84
Quintana Roo	3.35	3.40	3.69	3.69	3.68	3.19	3.47	3.68	4.10	4.37	4.89
San Luis Potosí	2.96	3.11	3.09	3.35	3.63	3.46	4.07	4.45	4.68	4.99	5.02
Sinaloa	3.07	3.23	3.26	3.42	3.42	3.39	3.68	4.15	4.51	4.78	4.91
Sonora	3.71	3.72	3.79	3.95	3.98	4.13	4.47	4.86	5.08	5.22	5.50
Tabasco	3.58	2.94	2.94	3.40	3.44	3.35	3.35	3.40	3.42	3.55	3.91
Tamaulipas	4.31	4.21	3.94	4.19	4.52	3.83	3.65	3.92	5.89	5.71	5.62
Tlaxcala	3.30	2.99	3.23	3.54	3.75	3.65	4.15	4.43	3.73	3.67	4.20
Veracruz	2.42	2.33	3.24	3.32	3.51	3.08	3.46	3.74	4.34	4.85	4.98
Yucatán	4.45	3.69	4.07	4.40	4.64	4.19	4.79	5.08	7.65	4.84	5.36
Zacatecas	3.77	3.19	3.48	3.62	3.75	3.90	3.86	4.07	4.46	4.72	4.75
<b>Precio ponderado</b>	<b>3.20</b>	<b>3.15</b>	<b>3.22</b>	<b>3.50</b>	<b>3.76</b>	<b>3.79</b>	<b>4.03</b>	<b>4.32</b>	<b>4.74</b>	<b>4.76</b>	<b>4.94</b>

Fuente: **SIAP** con información de las Delegaciones de la SAGARPA.

**Precio promedio anual de leche de bovino al consumidor 2007–2012<sup>1</sup>**  
**Distintas marcas y presentaciones**  
**(Pesos)**

Tipo de leche / marca y presentación	2007	2008	2009	2010	2011	2012
<b>Condensada</b>						
La Lechera, lata 397 grs.	12.66	13.36	13.19	13.24	13.80	15.43
<b>En polvo</b>						
Alpura, bolsa 500 grs.	34.35	37.52	41.67	46.81	45.00	46.02
Alpura, lata 1.8 kg.	123.75	141.50	152.43	157.39	157.01	165.26
Nan 1, en polvo para lactante, lata 400 grs.	73.95	83.32	88.54	91.98	96.30	99.76
Nan 2, en polvo para lactante, lata 400 grs.	70.33	78.33	81.46	84.56	87.43	91.08
Nido, extra calcio, lata 900 grs.	74.30	72.40	n.d.	n.d.	n.d.	n.d.
Nido, kinder niños, lata 400 grs.	35.70	38.49	38.91	n.d.	n.d.	n.d.
Nido, lata 1800 grs.	129.67	136.97	n.d.	n.d.	n.d.	n.d.
Nido, lata 900 grs.	67.95	72.40	71.25	n.d.	n.d.	n.d.
<b>Evaporada</b>						
Leche evaporada Carnation, semidescremada lata 410 grs.	9.08	10.44	10.63	n.d.	n.d.	n.d.
Carnation Clavel, parcialmente descremada, lata 378 grs.	n.d.	n.d.	9.97	10.10	10.72	11.84
Carnation Clavel, reducida en grasa, descremada, lata 378 grs.	n.d.	n.d.	11.05	11.28	12.27	13.22
<b>Pasteurizada</b>						
Alpura, clásica, entera, envase 1 L.	9.60	10.50	11.30	11.71	n.d.	n.d.
Lala, pasteurizada parcialmente descremada, bolsa 1 L.	9.01	9.93	n.d.	n.d.	n.d.	n.d.
Lala, premium, entera, caja 1 L.	9.62	10.52	11.32	11.70	12.08	12.55
<b>Ultrasteurizada</b>						
Alpura 2000, clásica, parcialmente descremada, caja 1 L.	10.42	11.38	12.09	12.45	12.89	13.33
Alpura Lac Del, ultrasteurizada, entera, rehidratada, caja 1 L.	10.34	11.09	12.14	n.d.	n.d.	n.d.
Nutrileche, fórmula láctea, ultrasteurizada, caja 1 L.	8.57	9.19	9.94	10.43	10.71	11.00
Parmalat, entera, adicionada con vitamina A y D, caja 1.	10.17	11.02	11.82	11.50	11.61	12.54
San Marcos, semidescremada, caja 1 L.	10.23	11.14	11.68	12.17	12.75	13.15

n.d. No disponible.

<sup>1/</sup> Precios en el área metropolitana de la Ciudad de México.

\* A partir de 2006 cambió la presentación del producto, al pasar de 450 Gr. a 400 Gr.

Fuente: **SIAP** con información de PROFECO, Dirección General de Estudios sobre Consumo.

**Precio promedio mensual de leche de bovino al consumidor 2013\***  
**Distintas marcas y presentaciones**  
**(Pesos)**

Tipo de leche / marca y presentación	Ene	Feb	Mar	Abr	May	Jun	Jul	Ago	Sep	Oct	Nov	Dic
<b>Condensada</b>												
La Lecherita, lata 100 grs.	8.13	8.11	8.04									
La Lechera, lata 397 grs.	15.91	15.69	15.65									
La lechera, botella (plástico) 335 grs.	n.d.	n.d.	24.07									
<b>Evaporada</b>												
Carnation Clavel, parcialmente descremada, lata 378 grs.	11.64	11.39	11.88									
Carnation Clavel, reducida en grasa, descremada, lata 378 grs.	13.24	13.33	13.36									
<b>Pasteurizada</b>												
Al-dia, entera, botella 1 L.	n.d.	n.d.	n.d.									
Alpura, clásica, entera, envase 1 L.	13.25	13.27	13.28									
Alpura. Semi, parcialmente descremada, envase 1 L.	13.20	13.20	13.21									
Lala, light, parcialmente descremada, baja en grasa, caja 1 L.	13.17	13.18	13.19									
Lala, entera, caja 1 L.	13.20	13.21	13.20									
<b>Ultrapasteurizada</b>												
Alpura 2000, clásica, parcialmente descremada, caja 1 L.	14.08	14.05	14.04									
Alpura 2000, light, parcialmente descremada, baja en grasa.	14.09	14.08	14.07									
Alpura 2000, Semi, parcialmente descremada, caja 1 L.	14.08	14.09	14.07									
Alpura 2000, sin colesterol, con grasa vegetal, caja 1 L.	15.46	15.46	15.48									
Fortileche, con grasa vegetal, caja 1 L.	11.59	11.74	11.59									
Lala, light, parcialmente descremada, caja 1 L.	14.05	13.98	14.03									
Lala, entera, caja 1 L.	14.06	13.99	14.03									
Lala, semidescremada, caja 1 L.	14.07	13.98	14.03									
Lala, silhouette plus, descremada, caja 1 L.	15.36	15.44	15.48									
Parmalat, entera, premium, caja 1 L.	13.54	13.54	13.40									
Parmalat, semidescremada, caja 1 L.	13.53	13.54	13.40									
San Marcos, entera, caja 1 L.	13.95	14.04	14.12									
San Marcos, semidescremada, caja 1 L.	13.95	14.06	14.13									
<b>En polvo</b>												
Alpura, bolsa 500 grs.	46.41	45.94	45.78									
Alpura, lata 1800 grs.	162.80	167.08	165.39									
Alpura, kids niños, bolsa 500 grs.	51.21	51.71	51.85									
Alpura, kids niños, lata 1,800 grs.	182.48	186.40	186.45									
Fortileche, bolsa 500 grs.	36.93	37.03	36.44									
Nan 1, en polvo para lactante, lata 400 grs.	99.16	99.85	99.35									
Nan 2, en polvo para lactante, lata 400 grs.	91.23	91.75	92.41									
Nido, entera, lata 1.6 kg.	n.d.	160.57	135.50									
Nido, entera, lata 360 grs.	n.d.	38.65	37.00									
Nido, kinder, niños, protección, 1+ prebio 1, lata 1.6 kg.	173.81	173.18	174.88									
Nido, kinder, niños, protección, 1+ prebio 1, lata 360 grs.	44.61	43.65	44.73									
Svelty, figura 0% sin grasa, descremada, bolsa 360 grs.	34.26	33.57	35.70									

n.d. No disponible

<sup>7</sup> Precios en el Área Metropolitana de la Ciudad de México.

Fuente: **SIAP** con información de PROFECO, Dirección General de Estudios sobre Consumo.

**Elaboración y envasado de leche líquida, derivados y otros productos, 2007-2013.**  
**(Volumen de producción)**

(continúa)

Año / Mes	Leche (Miles de litros)							Total
	Entera			Descremada			Leche de sabores	
	Pasteurizada	Pasteurizada y homogeneizada	Ultra pasteurizada	Pasteurizada y homogeneizada	Ultra pasteurizada	Rehidratada		
2007	604,913	1,272,637	593,030	129,895	999,120	642,558	221,629	<b>4,463,782</b>
2008	592,902	1,276,612	669,863	138,033	1,079,002	630,577	196,691	<b>4,583,680</b>
2009	621,868	1,231,812	674,282	140,817	1,115,981	628,521	173,006	<b>4,586,287</b>
2010	598,914	1,225,012	596,165	137,269	1,054,093	653,614	176,291	<b>4,441,358</b>
2011	620,552	1,224,110	413,030	121,605	1,070,560	649,558	175,621	<b>4,275,036</b>
Enero	50,954	107,128	46,745	11,140	86,643	55,071	16,852	<b>374,533</b>
Febrero	48,006	96,827	45,996	8,894	84,372	51,723	17,189	<b>353,007</b>
Marzo	48,063	104,473	44,196	9,598	93,669	56,716	14,681	<b>371,396</b>
Abril	50,377	100,821	43,938	9,133	82,160	50,086	15,971	<b>352,486</b>
Mayo	51,962	101,890	41,894	10,201	83,822	56,231	15,884	<b>361,884</b>
Junio	52,551	100,034	36,261	9,990	89,114	55,094	15,643	<b>358,687</b>
Julio	53,674	102,436	33,519	10,462	87,239	51,742	10,685	<b>349,757</b>
Agosto	55,406	105,111	31,982	10,633	88,239	57,160	15,547	<b>364,078</b>
Septiembre	53,424	100,916	31,310	9,427	87,720	55,122	12,499	<b>350,418</b>
Octubre	52,607	103,391	23,345	10,757	98,285	55,950	15,243	<b>359,578</b>
Noviembre	52,061	100,533	18,214	11,084	97,877	54,171	13,203	<b>347,143</b>
Diciembre	51,467	100,550	15,630	10,286	91,420	50,492	12,224	<b>332,069</b>
2012 <sup>1/</sup>	592,080	1,133,754	184,474	119,703	1,080,612	562,416	172,607	<b>3,845,646</b>
Enero	49,588	95,950	13,200	11,160	98,398	52,579	14,117	<b>334,992</b>
Febrero	47,823	93,926	17,659	11,345	87,489	46,909	13,643	<b>318,794</b>
Marzo	49,038	97,111	18,982	10,401	93,485	48,319	14,107	<b>331,443</b>
Abril	47,778	91,797	17,073	10,191	83,174	44,280	12,738	<b>307,031</b>
Mayo	51,081	94,875	18,554	11,130	93,114	49,768	13,346	<b>331,868</b>
Junio	50,792	93,700	18,044	10,469	86,459	45,331	13,746	<b>318,541</b>
Julio	50,233	95,053	16,568	11,214	87,564	46,809	14,039	<b>321,480</b>
Agosto	53,715	95,728	14,210	11,028	90,406	47,556	14,398	<b>327,041</b>
Septiembre	47,956	90,959	15,108	8,155	85,421	45,496	19,047	<b>312,142</b>
Octubre	51,501	96,079	15,004	8,537	93,818	49,125	16,976	<b>331,040</b>
Noviembre	48,547	96,851	10,766	8,345	92,728	44,939	14,609	<b>316,785</b>
Diciembre	44,028	91,725	9,306	7,728	88,556	41,305	11,841	<b>294,489</b>
2013 <sup>1/</sup>	92,088	186,236	21,309	16,342	192,551	89,277	16,534	<b>614,337</b>
Enero	48,391	96,710	10,686	8,846	101,173	46,975	8,910	<b>321,691</b>
Febrero	43,697	89,526	10,623	7,496	91,378	42,302	7,624	<b>292,646</b>

Notas:

Los establecimientos seleccionados realizan actividades económicas cuya cobertura en ingresos fue mayor al 80%.

<sup>1/</sup> Cifras preliminares.

Fuente: **SIAP** con datos de la Encuesta Mensual de la Industria Manufacturera (EMIM), INEGI.

**Elaboración y envasado de leche líquida, derivados y otros productos, 2007-2013.**  
**(Volumen de producción)**

(concluye)

Año / Mes	Derivados de leche (Toneladas)			Otros productos (Miles de litros)		
	Crema o grasa butírica	Yogurt	Total	Jugos	Naranjadas	Total
2007	126,718	80,386	<b>207,104</b>	310,456	335,234	<b>645,690</b>
2008	95,992	82,262	<b>178,254</b>	223,850	220,746	<b>444,596</b>
2009	99,671	79,169	<b>178,840</b>	210,946	232,576	<b>443,522</b>
2010	104,769	74,978	<b>179,747</b>	148,033	170,065	<b>318,098</b>
2011	107,065	90,752	<b>197,817</b>	157,800	151,458	<b>309,258</b>
Enero	8,640	6,473	<b>15,113</b>	12,825	12,988	<b>25,813</b>
Febrero	7,561	6,388	<b>13,949</b>	11,305	12,968	<b>24,273</b>
Marzo	9,227	7,959	<b>17,186</b>	12,831	14,019	<b>26,850</b>
Abril	8,488	7,356	<b>15,844</b>	13,455	14,465	<b>27,920</b>
Mayo	8,668	7,424	<b>16,092</b>	13,687	14,924	<b>28,611</b>
Junio	8,324	8,053	<b>16,377</b>	14,397	15,949	<b>30,346</b>
Julio	9,645	7,325	<b>16,970</b>	12,362	12,883	<b>25,245</b>
Agosto	8,527	8,771	<b>17,298</b>	15,260	14,570	<b>29,830</b>
Septiembre	7,974	8,280	<b>16,254</b>	13,354	8,639	<b>21,993</b>
Octubre	8,439	8,245	<b>16,684</b>	14,135	10,460	<b>24,595</b>
Noviembre	10,137	7,567	<b>17,704</b>	12,866	9,659	<b>22,525</b>
Diciembre	11,435	6,911	<b>18,346</b>	11,323	9,934	<b>21,257</b>
2012 <sup>1/</sup>	123,978	90,278	<b>214,256</b>	148,634	142,257	<b>290,891</b>
Enero	9,515	6,884	<b>16,399</b>	11,541	10,339	<b>21,880</b>
Febrero	8,874	7,077	<b>15,951</b>	10,617	11,262	<b>21,879</b>
Marzo	10,008	8,061	<b>18,069</b>	11,810	11,904	<b>23,714</b>
Abril	9,610	7,808	<b>17,418</b>	11,701	11,844	<b>23,545</b>
Mayo	10,350	8,604	<b>18,954</b>	12,927	11,998	<b>24,925</b>
Junio	9,852	8,206	<b>18,058</b>	13,864	12,135	<b>25,999</b>
Julio	10,197	7,028	<b>17,225</b>	12,737	13,147	<b>25,884</b>
Agosto	11,152	8,348	<b>19,500</b>	14,102	14,721	<b>28,823</b>
Septiembre	10,488	7,717	<b>18,205</b>	12,670	11,438	<b>24,108</b>
Octubre	10,496	8,019	<b>18,515</b>	12,968	11,225	<b>24,193</b>
Noviembre	10,964	6,379	<b>17,343</b>	12,623	11,549	<b>24,172</b>
Diciembre	12,472	6,147	<b>18,619</b>	11,074	10,695	<b>21,769</b>
2013 <sup>1/</sup>	21,131	14,036	<b>35,167</b>	17,672	22,552	<b>40,224</b>
Enero	10,955	7,153	<b>18,108</b>	10,425	10,500	<b>20,925</b>
Febrero	10,176	6,883	<b>17,059</b>	7,247	12,052	<b>19,299</b>

Notas:

Los establecimientos seleccionados realizan actividades económicas cuya cobertura en ingresos fue mayor al 80%.

<sup>1/</sup> Cifras preliminares.

Fuente: **SIAP** con datos de la Encuesta Mensual de la Industria Manufacturera (EMIM), INEGI.

**Elaboración y envasado de leche líquida, derivados y otros productos, 2007-2013.**  
(Valor de la producción en miles de pesos)

(continúa)

Año / Mes	Leche							Total
	Entera			Descremada			Leche de sabores	
	Pasteurizada	Pasteurizada y homogeneizada	Ultra pasteurizada	Pasteurizada y homogeneizada	Ultra pasteurizada	Rehidratada		
2007	5,532,611	10,446,206	5,167,813	1,118,205	8,310,609	2,623,606	1,961,202	<b>35,160,252</b>
2008	5,812,426	11,447,453	6,520,158	1,241,497	9,005,727	2,512,377	1,727,231	<b>38,266,869</b>
2009	5,988,183	11,362,033	7,266,820	1,328,602	9,472,008	2,499,701	1,726,541	<b>39,643,888</b>
2010	6,024,206	11,003,205	6,362,042	1,327,685	9,029,713	2,614,346	1,817,291	<b>38,178,488</b>
2011	6,255,859	10,865,592	4,312,269	1,371,552	9,790,266	2,819,848	1,922,955	<b>37,338,341</b>
Enero	514,200	961,518	497,612	111,260	744,712	228,018	185,803	<b>3,243,123</b>
Febrero	390,035	880,682	495,035	103,716	758,859	213,118	198,475	<b>3,039,920</b>
Marzo	510,698	929,297	470,198	110,491	852,160	232,388	159,497	<b>3,264,729</b>
Abril	513,957	912,480	466,036	104,797	720,207	218,182	176,877	<b>3,112,536</b>
Mayo	530,173	916,222	447,440	116,289	758,001	240,870	168,697	<b>3,177,692</b>
Junio	535,677	899,134	388,680	114,243	813,360	238,360	168,115	<b>3,157,569</b>
Julio	547,871	915,320	338,668	120,564	828,108	226,139	118,820	<b>3,095,490</b>
Agosto	567,584	900,051	336,592	122,782	823,819	250,749	168,056	<b>3,169,633</b>
Septiembre	541,887	880,213	329,747	107,931	823,319	240,833	136,962	<b>3,060,892</b>
Octubre	533,435	902,950	238,471	121,729	906,742	243,726	162,373	<b>3,109,426</b>
Noviembre	538,985	868,167	156,131	120,013	903,732	242,309	142,810	<b>2,972,147</b>
Diciembre	531,357	899,558	147,659	117,737	857,247	245,156	136,470	<b>2,935,184</b>
2012 <sup>*/</sup>	6,155,087	10,390,218	1,711,803	1,331,641	10,369,510	2,491,890	1,995,931	<b>34,446,080</b>
Enero	520,140	851,979	123,318	127,902	904,016	238,240	156,095	<b>2,921,690</b>
Febrero	503,123	840,773	191,675	128,308	816,428	207,127	159,228	<b>2,846,662</b>
Marzo	487,430	866,888	172,454	118,797	898,552	213,339	159,596	<b>2,917,056</b>
Abril	467,767	830,545	158,498	116,110	791,717	199,166	157,421	<b>2,721,224</b>
Mayo	535,379	854,200	166,038	127,407	874,191	219,732	170,206	<b>2,947,153</b>
Junio	533,206	866,567	164,073	118,673	816,823	200,140	170,805	<b>2,870,287</b>
Julio	528,674	846,600	144,902	125,659	798,648	206,656	167,487	<b>2,818,626</b>
Agosto	557,703	874,570	128,089	112,452	883,488	209,958	168,113	<b>2,934,373</b>
Septiembre	494,448	846,156	129,516	85,766	845,305	200,876	197,002	<b>2,799,069</b>
Octubre	538,970	901,892	128,507	92,773	933,430	216,878	163,174	<b>2,975,624</b>
Noviembre	517,246	926,191	109,198	92,085	929,049	197,415	171,676	<b>2,942,860</b>
Diciembre	471,001	883,857	95,535	85,709	877,863	182,363	155,128	<b>2,751,456</b>
2013 <sup>*/</sup>	991,410	1,765,499	222,152	181,949	1,968,632	395,963	223,135	5,748,740
Enero	521,751	922,681	110,875	98,495	1,033,621	207,385	118,061	<b>3,012,869</b>
Febrero	469,659	842,818	111,277	83,454	935,011	188,578	105,074	<b>2,735,871</b>

Notas:

Los establecimientos seleccionados realizan actividades económicas cuya cobertura en ingresos fue mayor al 80%.

<sup>1/</sup> Cifras preliminares.

Fuente: **SIAP** con datos de la Encuesta Mensual de la Industria Manufacturera (EMIM), INEGI.

**Elaboración y envasado de leche líquida, derivados y otros productos, 2007-2013.**  
(Valor de la producción en miles de pesos)

(concluye)

Año / Mes	Derivados de leche			Otros productos			Productos secundarios, desechos y subproductos	Otros productos no genéricos	Total del valor de la producción
	Crema o grasa butírica	Yogurt	Total	Jugos	Naranjadas	Total			
2007	2,676,689	1,362,755	<b>4,039,444</b>	1,459,789	1,451,906	<b>2,911,695</b>	4,453,441	19,999	<b>46,584,831</b>
2008	2,309,384	1,472,606	<b>3,781,990</b>	1,257,330	1,000,818	<b>2,258,148</b>	3,300,608	14,666	<b>47,622,281</b>
2009	2,399,520	1,390,451	<b>3,789,971</b>	1,093,438	1,168,139	<b>2,261,577</b>	3,001,844	14,562	<b>48,711,842</b>
2010	2,630,149	1,271,096	<b>3,901,245</b>	937,782	953,709	<b>1,891,491</b>	3,178,842	15,496	<b>47,165,562</b>
2011	2,884,747	1,530,193	<b>4,414,940</b>	1,024,071	847,247	<b>1,871,318</b>	3,736,360	15,354	<b>47,376,313</b>
Enero	221,229	108,632	<b>329,861</b>	74,792	73,843	<b>148,635</b>	306,699	-	<b>4,028,318</b>
Febrero	202,600	108,785	<b>311,385</b>	76,868	74,924	<b>151,792</b>	281,091	1,216	<b>3,785,404</b>
Marzo	248,731	134,003	<b>382,734</b>	89,113	78,898	<b>168,011</b>	269,699	1,667	<b>4,086,840</b>
Abril	228,355	124,363	<b>352,718</b>	92,706	79,811	<b>172,517</b>	305,737	1,448	<b>3,944,956</b>
Mayo	239,269	126,936	<b>366,205</b>	94,216	83,441	<b>177,657</b>	324,504	1,589	<b>4,047,647</b>
Junio	227,490	137,709	<b>365,199</b>	96,546	90,034	<b>186,580</b>	306,305	1,502	<b>4,017,155</b>
Julio	258,057	125,208	<b>383,265</b>	85,020	76,137	<b>161,157</b>	305,220	1,359	<b>3,946,491</b>
Agosto	237,511	145,146	<b>382,657</b>	95,036	76,652	<b>171,688</b>	338,784	1,492	<b>4,064,254</b>
Septiembre	215,678	138,932	<b>354,610</b>	85,653	47,211	<b>132,864</b>	314,447	1,104	<b>3,863,917</b>
Octubre	226,839	133,380	<b>360,219</b>	88,195	55,451	<b>143,646</b>	319,141	1,117	<b>3,933,549</b>
Noviembre	268,842	129,128	<b>397,970</b>	75,614	55,797	<b>131,411</b>	344,022	1,199	<b>3,846,749</b>
Diciembre	310,146	117,971	<b>428,117</b>	70,312	55,048	<b>125,360</b>	320,711	1,661	<b>3,811,033</b>
2012 <sup>1/</sup>	3,398,877	1,533,902	<b>4,932,779</b>	913,489	816,813	<b>1,730,302</b>	4,305,359	1,412	<b>45,415,932</b>
Enero	255,550	115,305	<b>370,855</b>	69,551	60,564	<b>130,115</b>	320,979	0	<b>3,743,639</b>
Febrero	244,661	119,749	<b>364,410</b>	66,364	66,496	<b>132,860</b>	315,962	1,412	<b>3,661,306</b>
Marzo	272,863	137,409	<b>410,272</b>	73,237	68,622	<b>141,859</b>	313,056	0	<b>3,782,243</b>
Abril	260,170	131,290	<b>391,460</b>	71,222	69,448	<b>140,670</b>	334,217	0	<b>3,587,571</b>
Mayo	291,146	143,298	<b>434,444</b>	79,446	71,686	<b>151,132</b>	345,404	0	<b>3,878,133</b>
Junio	264,061	137,559	<b>401,620</b>	88,690	68,308	<b>156,998</b>	363,611	0	<b>3,792,516</b>
Julio	268,619	113,466	<b>382,085</b>	77,851	80,295	<b>158,146</b>	354,550	0	<b>3,713,407</b>
Agosto	306,667	143,527	<b>450,194</b>	84,721	84,536	<b>169,257</b>	369,766	0	<b>3,923,590</b>
Septiembre	287,959	132,014	<b>419,973</b>	75,929	64,183	<b>140,112</b>	389,874	0	<b>3,749,028</b>
Octubre	289,444	140,842	<b>430,286</b>	78,459	60,052	<b>138,511</b>	410,569	0	<b>3,954,990</b>
Noviembre	304,620	112,550	<b>417,170</b>	78,537	63,858	<b>142,395</b>	417,988	0	<b>3,920,413</b>
Diciembre	353,117	106,893	<b>460,010</b>	69,482	58,765	<b>128,247</b>	369,383	0	<b>3,709,096</b>
2013 */	586,852	244,414	<b>831,266</b>	106,758	132,481	<b>239,239</b>	847,657	0	<b>7,666,902</b>
Enero	305,594	124,914	<b>430,508</b>	64,580	61,381	<b>125,961</b>	438,549	0	<b>4,007,887</b>
Febrero	281,258	119,500	<b>400,758</b>	42,178	71,100	<b>113,278</b>	409,108	0	<b>3,659,015</b>

Notas:

Los establecimientos seleccionados realizan actividades económicas cuya cobertura en ingresos fue mayor al 80%.

<sup>1/</sup> Cifras preliminares.

Fuente: **SIAP** con datos de la Encuesta Mensual de la Industria Manufacturera (EMIM), INEGI.



**Elaboración de derivados y fermentos lácteos, 2007-2013.**  
(Producción en toneladas)

(continúa)

Año / Mes	Queso									
	Amarillo	Chihuahua	Crema	Doble crema	Fresco	Manchego	Oaxaca	Panela	Otros	Total
2007	41,253	25,294	16,784	21,663	42,138	21,907	24,687	25,372	10,534	<b>229,632</b>
2008	41,540	27,776	15,856	22,217	40,831	25,164	26,473	27,010	13,072	<b>239,939</b>
2009	43,872	27,449	16,907	22,950	41,625	13,232	17,087	26,688	11,066	<b>220,876</b>
2010	45,598	29,996	20,543	24,015	46,820	26,045	26,706	40,851	14,719	<b>275,293</b>
2011	45,656	33,070	19,581	34,853	41,292	22,641	24,788	41,740	11,790	<b>275,411</b>
Enero	3,464	2,881	1,949	1,622	3,073	2,039	1,814	3,105	1,081	<b>21,028</b>
Febrero	3,548	2,384	1,418	1,607	2,753	1,952	1,806	3,124	945	<b>19,537</b>
Marzo	3,782	2,523	1,420	2,704	3,032	2,128	2,100	3,421	1,055	<b>22,165</b>
Abril	3,516	2,643	1,610	2,641	3,048	1,925	2,040	3,373	840	<b>21,636</b>
Mayo	4,104	2,556	1,199	3,156	3,775	1,658	1,969	3,214	988	<b>22,619</b>
Junio	3,627	2,849	1,353	3,358	3,820	1,814	2,161	3,681	842	<b>23,505</b>
Julio	3,795	2,588	1,561	3,248	3,863	1,853	2,214	3,558	792	<b>23,472</b>
Agosto	4,088	2,850	1,206	3,473	3,873	1,862	2,226	3,687	853	<b>24,118</b>
Septiembre	3,569	2,803	2,127	3,206	3,512	905	2,096	3,605	961	<b>22,784</b>
Octubre	4,034	2,935	1,857	3,439	3,650	2,051	2,181	3,630	1,003	<b>24,780</b>
Noviembre	4,033	2,969	1,844	3,208	3,411	2,121	1,973	3,422	1,078	<b>24,059</b>
Diciembre	4,096	3,089	2,037	3,191	3,482	2,333	2,208	3,920	1,352	<b>25,708</b>
2012 <sup>1/</sup>	45,506	34,404	19,345	43,546	45,790	29,011	21,470	43,192	8,451	<b>290,715</b>
Enero	3,591	3,052	2,113	3,360	2,966	2,241	1,620	3,297	1,098	<b>23,338</b>
Febrero	3,756	2,561	1,547	3,411	3,193	2,058	1,520	3,157	1,057	<b>22,260</b>
Marzo	3,846	3,162	1,582	3,741	3,422	2,315	1,655	3,487	1,106	<b>24,316</b>
Abril	3,178	2,928	1,981	3,494	3,143	2,283	1,801	3,270	1,157	<b>23,235</b>
Mayo	4,145	2,793	1,267	3,495	3,968	2,517	1,884	3,181	369	<b>23,619</b>
Junio	3,534	2,943	1,302	3,655	4,169	2,297	1,771	3,582	470	<b>23,723</b>
Julio	3,811	2,942	1,640	3,610	3,731	2,337	1,935	3,992	452	<b>24,450</b>
Agosto	3,922	2,732	1,106	3,667	4,146	2,473	1,953	3,927	495	<b>24,421</b>
Septiembre	3,898	2,903	1,392	3,455	3,938	2,174	1,797	3,881	421	<b>23,859</b>
Octubre	3,966	2,731	1,760	3,916	4,251	2,975	1,915	4,039	475	<b>26,028</b>
Noviembre	3,951	2,774	1,698	3,816	4,242	2,395	1,794	3,523	487	<b>24,680</b>
Diciembre	3,908	2,883	1,957	3,926	4,621	2,946	1,825	3,856	864	<b>26,786</b>
2013 <sup>1/</sup>	7,305	6,189	3,639	7,346	8,467	5,323	3,584	7,139	1,139	<b>50,131</b>
Enero	3,854	3,513	2,108	3,794	4,182	2,806	1,764	3,682	705	<b>26,408</b>
Febrero	3,451	2,676	1,531	3,552	4,285	2,517	1,820	3,457	434	<b>23,723</b>

Notas:

Los establecimientos seleccionados realizan actividades económicas cuya cobertura en ingresos fue mayor al 80%.

<sup>1/</sup> Cifras preliminares.

Fuente: **SIAP** con datos de la Encuesta Mensual de la Industria Manufacturera (EMIM), INEGI.

**Elaboración de derivados y fermentos lácteos, 2007-2013.**  
(Producción en toneladas)

(concluye)

Año / Mes	Yogurt en diversas formas					Crema		Mantequilla	Margarina	Volumen total
	Con frutas y/o cereales	Para beber	Licuadaos	Crema o queso	Total	De leche natural	Dulce tipo chantilly			
2007	200,340	334,314	22,079	74,729	<b>631,462</b>	79,732	10,429	14,966	22,509	<b>988,730</b>
2008	168,308	362,313	19,858	61,498	<b>611,977</b>	29,693	11,623	13,236	23,002	<b>929,470</b>
2009	113,879	296,012	29,218	49,895	<b>489,004</b>	28,213	11,445	12,535	22,547	<b>784,620</b>
2010	210,591	387,352	33,925	56,342	<b>688,210</b>	19,310	12,439	14,463	26,088	<b>1,035,803</b>
2011	204,656	398,345	37,174	54,170	<b>694,345</b>	20,714	12,778	14,985	28,004	<b>1,046,237</b>
Enero	16,756	31,560	2,928	3,296	<b>54,540</b>	1,806	896	1,391	1,976	<b>81,637</b>
Febrero	16,834	29,675	2,416	3,534	<b>52,459</b>	1,804	1,002	1,043	2,071	<b>77,916</b>
Marzo	17,800	34,742	2,982	5,493	<b>61,017</b>	1,919	1,237	1,310	2,048	<b>89,696</b>
Abril	17,648	33,281	3,113	4,951	<b>58,993</b>	1,798	991	1,092	1,837	<b>86,347</b>
Mayo	16,418	31,228	3,019	3,571	<b>54,236</b>	1,751	1,121	978	2,169	<b>82,874</b>
Junio	18,108	36,065	3,265	5,207	<b>62,645</b>	1,725	1,088	1,003	2,072	<b>92,038</b>
Julio	16,537	30,962	3,219	4,611	<b>55,329</b>	1,664	1,044	1,152	2,124	<b>84,785</b>
Agosto	18,170	35,126	3,242	5,627	<b>62,165</b>	1,804	1,067	1,166	2,538	<b>92,858</b>
Septiembre	16,813	34,783	3,242	4,739	<b>59,577</b>	1,536	978	1,301	2,492	<b>88,668</b>
Octubre	17,623	36,040	3,610	4,788	<b>62,061</b>	1,648	972	1,581	2,822	<b>93,864</b>
Noviembre	16,631	34,526	3,239	4,239	<b>58,635</b>	1,527	963	1,429	2,910	<b>89,523</b>
Diciembre	15,318	30,357	2,899	4,114	<b>52,688</b>	1,732	1,419	1,539	2,945	<b>86,031</b>
2012 <sup>1/</sup>	218,348	405,904	38,071	48,922	<b>711,245</b>	19,697	8,475	19,442	39,198	<b>1,088,772</b>
Enero	16,773	32,224	3,084	4,534	<b>56,615</b>	1,765	1,005	1,557	3,442	<b>87,722</b>
Febrero	16,271	31,746	2,857	3,970	<b>54,844</b>	1,792	816	1,316	2,924	<b>83,952</b>
Marzo	17,850	35,974	3,357	4,635	<b>61,816</b>	1,931	1,113	1,606	3,359	<b>94,141</b>
Abril	19,235	35,250	3,194	4,758	<b>62,437</b>	1,887	1,029	1,130	2,787	<b>92,505</b>
Mayo	18,738	33,491	2,996	3,976	<b>59,201</b>	1,394	590	1,329	3,099	<b>89,232</b>
Junio	19,736	36,674	3,378	3,993	<b>63,781</b>	1,386	582	1,567	3,117	<b>94,156</b>
Julio	19,212	33,239	3,032	3,754	<b>59,237</b>	1,509	554	1,502	3,233	<b>90,485</b>
Agosto	19,769	34,709	3,215	4,528	<b>62,221</b>	1,499	584	1,731	3,864	<b>94,320</b>
Septiembre	18,734	35,760	3,114	4,048	<b>61,656</b>	1,317	445	1,698	3,208	<b>92,183</b>
Octubre	19,769	35,930	4,050	4,070	<b>63,819</b>	1,689	544	2,061	3,704	<b>97,845</b>
Noviembre	16,844	31,965	3,039	3,449	<b>55,297</b>	1,689	489	1,929	3,906	<b>87,990</b>
Diciembre	15,417	28,942	2,755	3,207	<b>50,321</b>	1,839	724	2,016	2,555	<b>84,241</b>
2013 <sup>1/</sup>	36,349	62,785	5,825	7,542	<b>112,501</b>	3,685	1,307	3,411	6,493	<b>177,528</b>
Enero	17,822	31,897	2,997	3,863	<b>56,579</b>	1,856	489	2,030	3,778	<b>91,140</b>
Febrero	18,527	30,888	2,828	3,679	<b>55,922</b>	1,829	818	1,381	2,715	<b>86,388</b>

Notas:

Los establecimientos seleccionados realizan actividades económicas cuya cobertura en ingresos fue mayor al 80%.

<sup>1/</sup> Cifras preliminares.

Fuente: **SIAP** con datos de la Encuesta Mensual de la Industria Manufacturera (EMIM), INEGI.

**Elaboración de derivados y fermentos lácteos, 2007-2013.**  
(Valor de la producción en miles de pesos)

(continúa)

Año / Mes	Queso										Crema	
	Amarillo	Chihuahua	Crema	Doble crema	Fresco	Manchego	Oaxaca	Panela	Otros	Total	De leche natural	Dulce tipo chantilly
2007	1,242,106	1,128,016	788,771	533,257	1,372,297	889,477	1,021,564	980,368	394,294	<b>8,350,150</b>	1,431,857	277,552
2008	1,322,259	1,385,238	511,441	574,393	1,524,268	1,129,221	1,262,360	1,212,237	480,451	<b>9,401,868</b>	701,555	329,366
2009	1,267,849	1,473,893	579,064	590,913	1,587,616	955,179	948,951	1,173,110	487,909	<b>9,064,484</b>	635,226	341,148
2010	1,447,207	1,536,585	634,233	616,893	1,592,950	1,326,481	1,268,138	1,736,875	589,266	<b>10,748,628</b>	466,825	384,503
2011	1,475,504	1,784,434	624,070	884,675	1,453,158	1,488,904	1,465,591	1,953,733	501,846	<b>11,631,915</b>	552,430	425,885
Ene	111,489	151,624	59,672	41,646	109,214	131,614	103,202	136,514	43,582	<b>888,557</b>	46,181	29,798
Feb	108,866	126,603	43,346	41,393	96,182	127,201	104,086	145,156	37,178	<b>830,011</b>	44,376	33,012
Mar	113,291	137,844	44,051	68,351	107,213	139,368	122,361	159,090	44,755	<b>936,324</b>	48,700	40,670
Abr	108,052	142,446	50,244	66,759	107,554	127,369	119,337	156,031	37,169	<b>914,961</b>	46,841	34,335
May	119,268	134,773	36,762	80,294	133,232	110,198	114,715	149,952	46,749	<b>925,943</b>	46,448	38,986
Jun	124,795	149,813	42,425	85,033	133,833	119,396	126,572	175,638	39,469	<b>996,974</b>	43,988	37,381
Jul	122,949	137,263	49,667	82,562	136,945	121,216	130,529	171,317	37,682	<b>990,130</b>	45,604	31,241
Ago	136,507	150,396	38,187	88,197	136,763	121,783	132,670	178,033	39,890	<b>1,022,426</b>	50,926	36,877
Sep	125,791	148,061	69,747	81,361	122,840	56,990	126,394	172,380	41,716	<b>945,280</b>	43,530	29,021
Oct	132,026	160,827	61,654	87,421	127,528	135,258	131,656	175,218	43,123	<b>1,054,711</b>	46,535	34,266
Nov	135,018	165,510	61,189	79,888	119,259	141,282	120,840	166,145	41,848	<b>1,030,979</b>	43,756	34,899
Dic	137,452	179,274	67,126	81,770	122,595	157,229	133,229	168,259	48,685	<b>1,095,619</b>	45,545	45,399
2012 <sup>1/</sup>	1,484,318	1,994,870	658,001	1,136,688	1,729,558	1,915,288	1,348,994	2,138,874	312,307	<b>12,718,898</b>	765,474	383,482
Ene	123,257	174,763	71,524	88,276	103,664	151,840	101,901	163,155	46,793	<b>1,025,173</b>	54,083	35,956
Feb	124,757	149,064	51,924	89,553	112,411	139,519	96,287	156,193	43,886	<b>963,594</b>	47,590	28,812
Mar	115,862	181,911	53,826	97,484	117,300	153,133	102,650	170,827	46,542	<b>1,039,535</b>	51,501	40,514
Abr	103,981	167,683	69,990	91,625	110,826	148,474	105,499	161,150	51,366	<b>1,010,594</b>	50,699	37,386
May	142,719	162,773	44,665	91,468	156,600	161,309	109,332	157,358	13,036	<b>1,039,260</b>	39,669	19,176
Jun	119,068	167,081	44,227	95,216	162,032	151,509	111,070	174,427	14,469	<b>1,039,099</b>	38,937	19,760
Jul	122,100	166,768	55,073	94,678	140,086	151,560	121,407	191,387	11,299	<b>1,054,358</b>	42,784	16,004
Ago	129,809	158,735	36,030	96,452	160,763	158,651	124,522	202,715	12,746	<b>1,080,423</b>	44,700	19,275
Sep	122,383	169,124	46,265	90,129	152,779	140,866	115,240	189,507	13,819	<b>1,040,112</b>	37,834	15,085
Oct	126,788	163,999	59,058	101,095	163,594	191,878	123,259	197,111	14,052	<b>1,140,834</b>	50,219	17,409
Nov	123,443	162,808	59,464	98,487	166,685	161,677	117,794	178,600	17,080	<b>1,086,038</b>	46,585	16,721
Dic	130,151	170,161	65,955	102,225	182,818	204,872	120,033	196,444	27,219	<b>1,199,878</b>	51,425	23,990
2013 <sup>1/</sup>	242,541	361,311	123,620	192,149	337,217	367,794	231,474	360,471	39,853	<b>2,256,430</b>	104,724	46,697
Ene	131,944	204,684	71,753	99,376	164,107	194,454	112,787	186,131	24,467	<b>1,189,703</b>	55,108	16,729
Feb	110,597	156,627	51,867	92,773	173,110	173,340	118,687	174,340	15,386	<b>1,066,727</b>	49,616	29,968

Notas:

Los establecimientos seleccionados realizan actividades económicas cuya cobertura en ingresos fue mayor al 80%.

<sup>1/</sup> Cifras preliminares.

Fuente: **SIAP** con datos de la Encuesta Mensual de la Industria Manufacturera (EMIM), INEGI.

**Elaboración de derivados y fermentos lácteos, 2007-2013.**  
(Valor de la producción en miles de pesos)

(concluye)

Año / Mes	Yogurt en diversas formas					Mantequilla	Margarina	Flanes y postres a base de leche	Productos secundarios, desechos y subproductos	Otros productos no genéricos	Volumen total
	Con frutas y/o cereales	Para beber	Licuadaos	Crema o queso	Total						
2007	3,015,255	5,991,588	431,571	2,298,937	<b>11,737,351</b>	547,025	395,474	948,010	3,997,634	524,460	<b>28,209,513</b>
2008	2,431,159	6,516,641	395,755	2,006,882	<b>11,350,437</b>	595,282	426,123	793,953	5,566,903	569,138	<b>29,734,625</b>
2009	1,731,792	5,286,167	592,913	1,795,793	<b>9,406,665</b>	605,339	417,672	639,012	2,491,436	491,131	<b>24,092,113</b>
2010	3,145,375	6,344,244	725,939	1,742,575	<b>11,958,133</b>	790,392	511,035	798,572	5,850,371	637,581	<b>32,146,040</b>
2011	3,277,347	7,088,205	731,961	1,134,983	<b>12,232,496</b>	888,355	635,015	848,866	3,406,409	839,349	<b>31,460,720</b>
Ene	268,952	560,422	59,778	110,489	<b>999,641</b>	83,841	42,415	61,032	257,297	54,184	<b>2,462,946</b>
Feb	280,181	529,915	49,639	75,821	<b>935,556</b>	62,013	46,664	70,882	265,227	63,645	<b>2,351,386</b>
Mar	293,857	624,926	61,763	106,549	<b>1,087,095</b>	77,830	44,067	78,868	284,416	74,795	<b>2,672,765</b>
Abr	292,642	602,012	64,041	96,819	<b>1,055,514</b>	65,887	41,225	70,471	290,530	69,004	<b>2,588,768</b>
May	261,048	553,091	62,801	77,814	<b>954,754</b>	58,760	49,192	72,382	269,833	71,404	<b>2,487,702</b>
Jun	288,741	648,486	66,866	101,722	<b>1,105,815</b>	49,237	47,136	66,787	252,700	61,739	<b>2,661,757</b>
Jul	253,954	555,679	66,439	90,924	<b>966,996</b>	55,902	49,048	65,099	276,862	63,369	<b>2,544,251</b>
Ago	290,047	642,762	66,844	113,276	<b>1,112,929</b>	71,618	56,959	74,633	307,099	77,282	<b>2,810,749</b>
Sep	267,339	605,033	67,020	95,378	<b>1,034,770</b>	79,680	57,367	68,768	293,943	78,415	<b>2,630,774</b>
Oct	276,468	615,994	59,918	95,120	<b>1,047,500</b>	95,771	64,759	76,573	304,182	78,068	<b>2,802,365</b>
Nov	263,506	613,851	56,678	85,729	<b>1,019,764</b>	89,795	67,431	70,427	294,733	74,487	<b>2,726,271</b>
Dic	240,612	536,034	50,174	85,342	<b>912,162</b>	98,021	68,752	72,944	309,587	72,957	<b>2,720,986</b>
2012 <sup>1/</sup>	3,616,568	7,176,789	659,927	1,091,929	<b>12,545,213</b>	1,636,302	1,241,627	1,381,243	5,028,936	1,269,030	<b>36,970,205</b>
Ene	273,389	552,777	53,102	92,518	<b>971,786</b>	98,050	78,364	72,053	280,103	73,265	<b>2,688,833</b>
Feb	252,704	542,420	47,768	83,261	<b>926,153</b>	82,447	69,097	95,997	282,506	71,677	<b>2,567,873</b>
Mar	280,208	625,525	57,158	95,474	<b>1,058,365</b>	103,717	79,236	80,513	316,214	84,271	<b>2,853,866</b>
Abr	329,142	623,623	56,172	100,287	<b>1,109,224</b>	70,696	65,717	72,328	329,507	82,377	<b>2,828,528</b>
May	313,222	579,099	51,858	89,841	<b>1,034,020</b>	81,300	73,932	86,180	316,231	74,206	<b>2,763,974</b>
Jun	331,534	647,876	59,945	90,475	<b>1,129,830</b>	102,419	74,071	80,020	328,581	82,395	<b>2,895,112</b>
Jul	311,300	586,071	50,042	83,752	<b>1,031,165</b>	89,649	76,508	94,458	323,418	71,376	<b>2,799,720</b>
Ago	327,466	605,158	55,939	102,836	<b>1,091,399</b>	110,828	91,840	71,968	327,084	89,361	<b>2,926,878</b>
Sep	309,908	620,811	52,367	92,138	<b>1,075,224</b>	107,943	76,959	98,162	336,578	72,923	<b>2,860,820</b>
Oct	329,087	609,510	66,986	89,436	<b>1,095,019</b>	125,787	89,080	88,848	335,781	80,206	<b>3,023,183</b>
Nov	278,400	558,394	51,432	76,437	<b>964,663</b>	116,457	94,042	86,057	314,562	77,040	<b>2,802,165</b>
Dic	280,208	625,525	57,158	95,474	<b>1,058,365</b>	124,161	61,673	74,557	331,807	69,365	<b>2,995,221</b>
2013 <sup>1/</sup>	607,168	1,128,886	101,326	169,392	<b>2,006,772</b>	211,424	155,554	190,051	603,282	170,284	<b>5,745,218</b>
Ene	300,360	575,659	52,235	86,905	<b>1,015,159</b>	126,241	90,312	93,619	305,473	83,390	<b>2,975,734</b>
Feb	306,808	553,227	49,091	82,487	<b>991,613</b>	85,183	65,242	96,432	297,809	86,894	<b>2,769,484</b>

Notas:

Los establecimientos seleccionados realizan actividades económicas cuya cobertura en ingresos fue mayor al 80%.

<sup>1/</sup> Cifras preliminares.

Fuente: **SIAP** con datos de la Encuesta Mensual de la Industria Manufacturera (EMIM), INEGI.

**Elaboración de leche en polvo, condensada y evaporada.  
Volumen y valor de la producción 2007-2013.  
(Toneladas y Miles de pesos)**

Año / Mes	Producción ( Toneladas )				Valor de la producción ( Miles de pesos )							
	Leche en polvo				Leche en polvo				Productos alimenticios vitamínicos y saborizantes en polvo	Productos secundarios, desechos y subproductos	Otros productos no genéricos	Total
	Entera	Des-cremada	Para lactantes	Total	Entera	Des-cremada	Para lactantes	Total				
2007	145,307	22,589	66,516	<b>234,412</b>	5,408,925	866,184	7,064,814	<b>13,339,923</b>	510,970	3,652,804	167,134	<b>17,670,831</b>
2008	135,693	22,797	72,805	<b>231,295</b>	5,581,732	850,644	7,898,613	<b>14,330,989</b>	623,934	4,081,573	915,371	<b>19,951,867</b>
2009	130,867	21,197	68,159	<b>220,223</b>	6,873,361	753,983	7,700,217	<b>15,327,561</b>	444,783	4,749,157	946,347	<b>21,467,848</b>
2010	138,408	23,182	74,248	<b>235,838</b>	5,687,250	887,743	8,749,720	<b>15,324,713</b>	447,027	4,874,740	976,372	<b>21,622,852</b>
2011	141,582	25,779	73,713	<b>241,074</b>	6,240,719	1,043,878	9,184,588	<b>16,469,185</b>	459,850	6,475,043	1,107,852	<b>24,511,930</b>
2012 <sup>1/</sup>	123,904	60,214	70,560	<b>254,678</b>	5,891,699	2,569,229	8,957,158	<b>17,418,086</b>	263,937	8,196,551	1,103,212	<b>26,981,786</b>
Ene	13,065	5,397	7,290	<b>25,752</b>	631,229	238,543	914,558	<b>1,784,330</b>	34,764	666,841	94,361	<b>2,580,296</b>
Feb	12,434	5,831	6,531	<b>24,796</b>	605,096	252,969	847,827	<b>1,705,892</b>	19,904	641,809	72,568	<b>2,440,173</b>
Mar	12,849	4,199	6,544	<b>23,592</b>	602,178	177,256	823,661	<b>1,603,095</b>	56,014	695,558	87,601	<b>2,442,268</b>
Abr	7,017	5,087	5,241	<b>17,345</b>	347,140	207,368	646,792	<b>1,201,300</b>	41,227	634,498	117,877	<b>1,994,902</b>
May	9,943	4,890	4,804	<b>19,637</b>	466,405	197,827	602,253	<b>1,266,485</b>	33,460	629,766	108,761	<b>2,038,472</b>
Jun	9,630	4,819	4,730	<b>19,179</b>	456,090	192,574	583,459	<b>1,232,123</b>	78,568	646,651	108,217	<b>2,065,559</b>
Jul	9,427	4,986	5,687	<b>20,100</b>	448,262	202,477	717,715	<b>1,368,454</b>	n.d.	661,988	83,578	<b>2,114,020</b>
Ago	9,257	4,405	6,005	<b>19,667</b>	431,996	180,095	744,894	<b>1,356,985</b>	n.d.	752,232	76,259	<b>2,185,476</b>
Sep	9,373	5,425	4,856	<b>19,654</b>	439,240	225,712	617,596	<b>1,282,548</b>	n.d.	727,210	90,981	<b>2,100,739</b>
Oct	10,785	5,496	5,584	<b>21,865</b>	513,099	243,085	723,541	<b>1,479,725</b>	n.d.	783,495	122,108	<b>2,385,328</b>
Nov	10,106	4,501	6,383	<b>20,990</b>	477,049	208,397	795,439	<b>1,480,885</b>	n.d.	709,796	71,316	<b>2,261,997</b>
Dic	10,018	5,178	6,905	<b>22,101</b>	473,915	242,926	939,423	<b>1,656,264</b>	n.d.	646,707	69,585	<b>2,372,556</b>
2013 <sup>1/</sup>	22,514	12,217	12,359	<b>47,090</b>	1,075,488	576,771	1,564,079	<b>3,216,338</b>	n.d.	1,462,430	161,994	<b>4,840,762</b>
Ene	11,552	6,214	6,307	<b>24,073</b>	552,634	294,710	798,457	<b>1,645,801</b>	n.d.	742,695	86,402	<b>2,474,898</b>
Feb	10,962	6,003	6,052	<b>23,017</b>	522,854	282,061	765,622	<b>1,570,537</b>	n.d.	719,735	75,592	<b>2,365,864</b>

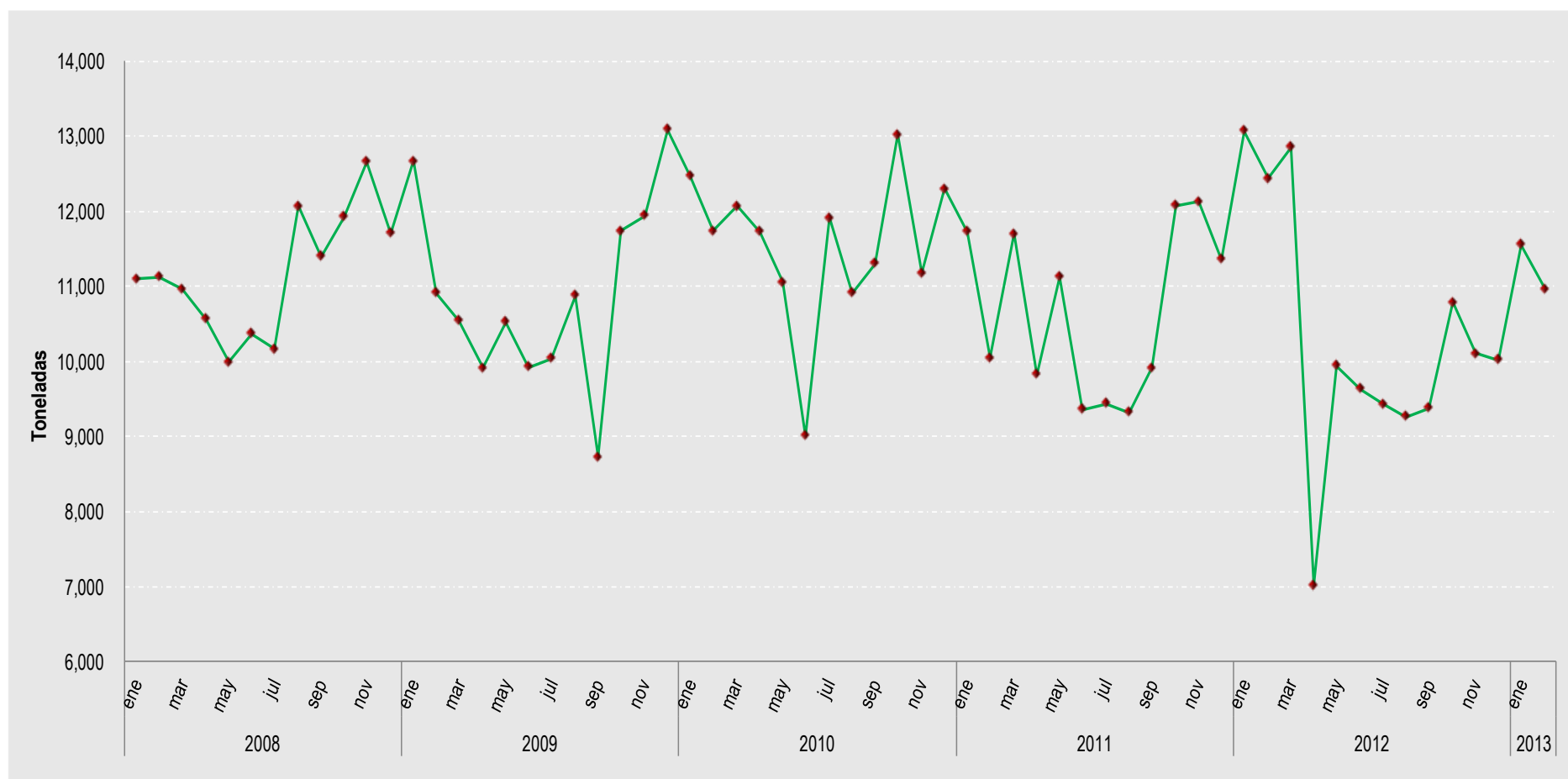
Notas:

Los establecimientos seleccionados realizan actividades económicas cuya cobertura en ingresos fue mayor al 80%.

<sup>1/</sup> Cifras preliminares.

Fuente: **SIAP** con datos de la Encuesta Mensual de la Industria Manufacturera (EMIM), INEGI.

### Tendencia de la producción mensual de leche entera en polvo de bovino 2008-2013



Fuente: SIAP con datos de la Encuesta Mensual de la Industria Manufacturera (EMIM), INEGI.

### Indicadores seleccionados de la producción de leche condensada, evaporada y en polvo 2007-2013.

Año / Mes	Personal ocupado <sup>1/</sup>	Horas hombre trabajadas	Remuneraciones totales	Valor de la producción	Valor de ventas	Ingresos por maquila, submaquila y remanufactura	Uso de la capacidad instalada <sup>1/</sup>
	(Número de personas)	(Miles de horas)	(Miles de pesos)			(Porcentaje de utilización)	
2007	2,173	5,507	525,656	19,108,286	19,149,473	319	83
2008	2,546	5,918	584,014	20,143,569	19,889,897	282	78
2009	3,348	8,005	686,743	21,467,848	21,239,581	138,569	77
2010	3,264	7,997	686,743	21,622,852	21,432,352	138,569	78
2011	3,452	8,801	718,166	24,052,080	23,764,566	172,772	73
2012 <sup>1/</sup>	3,630	9,283	726,908	26,674,690	26,979,333	456,960	78
2013 <sup>1/</sup>	3,631	1,494	122,909	4,840,762	4,859,167	79,293	78
Enero	3,646	784	63,511	2,474,898	2,499,749	36,490	79
Febrero	3,615	710	59,398	2,365,864	2,359,418	42,803	77

Los establecimientos seleccionados realizan actividades económicas cuya cobertura en ingresos fue mayor al 80%.

<sup>1/</sup> Promedio

<sup>1/</sup> Cifras preliminares.

Fuente: SIAP con datos de la Encuesta Mensual de la Industria Manufacturera (EMIM), INEGI.

**Indicadores seleccionados de la producción de derivados y fermentos lácteos 2007-2013**

Año / Mes	Personal ocupado <sup>*/</sup>	Horas hombre trabajadas	Remuneraciones totales	Valor de la producción	Valor de ventas	Ingresos por maquila, submaquila y remanufactura	Uso de la capacidad instalada <sup>*/</sup>
	(Número de personas)	(Miles de horas)	(Miles de pesos)			(Porcentaje de utilización)	
2007	12,224	31,586	1,331,675	24,227,019	24,082,313	44,406	81
2008	11,784	30,447	1,320,428	25,307,565	25,101,477	28,268	74
2009	13,390	34,384	978,116	26,951,232	26,481,032	55,646	72
2010	14,527	36,975	1,106,591	32,146,040	31,543,930	53,302	78
2011	14,765	37,610	1,174,969	34,853,476	34,444,247	51,781	79
Enero	14,488	3,078	91,586	2,728,737	2,624,626	4,825	77
Febrero	14,558	2,899	88,549	2,604,769	2,544,514	4,734	78
Marzo	14,699	3,173	89,049	2,993,408	2,952,121	5,661	79
Abril	14,493	2,946	96,292	2,856,799	2,783,587	7,582	80
Mayo	14,606	3,028	92,864	2,794,574	2,833,802	5,738	81
Junio	14,709	3,138	93,112	2,986,436	2,942,758	3,860	78
Julio	14,747	3,103	90,280	2,782,531	2,775,092	2,803	76
Agosto	14,864	3,257	94,104	3,131,659	3,030,522	3,733	80
Septiembre	14,929	3,223	92,666	2,933,369	2,938,422	3,170	80
Octubre	15,091	3,311	97,792	3,106,943	3,112,638	3,482	81
Noviembre	15,043	3,240	90,231	2,975,866	2,935,535	3,039	78
Diciembre	14,950	3,214	158,444	2,958,385	2,970,630	3,154	77
2012 <sup>1/</sup>	15,316	38,812	1,260,547	37,403,710	37,076,569	83,688	78
Enero	15,176	3,286	94,128	2,971,100	2,934,598	3,219	77
Febrero	15,042	3,121	93,712	2,824,691	2,825,966	2,543	78
Marzo	15,177	3,313	99,006	3,152,227	3,149,220	5,273	79
Abril	15,112	2,998	99,919	3,103,542	3,033,461	8,927	80
Mayo	15,178	3,185	98,812	3,071,905	3,142,170	7,748	78
Junio	15,220	3,155	104,658	3,205,460	3,158,042	8,313	80
Julio	15,300	3,242	100,808	3,083,539	3,009,076	7,406	78
Agosto	15,410	3,329	103,261	3,243,888	3,221,166	7,998	79
Septiembre	15,489	3,210	97,998	3,162,267	3,109,436	7,931	78
Octubre	15,614	3,389	102,587	3,371,036	3,348,493	9,324	80
Noviembre	15,540	3,303	95,879	3,129,502	3,094,385	7,685	77
Diciembre	15,536	3,281	169,779	3,084,553	3,050,556	7,321	77
2012 <sup>1/</sup>	15,369	6,238	209,979	6,344,061	6,202,359	15,221	78
Enero	15,356	3,223	104,569	3,297,270	3,206,567	7,534	78
Febrero	15,382	3,015	105,410	3,046,791	2,995,792	7,687	78

Nota:

Los establecimientos seleccionados realizan actividades económicas cuya cobertura en ingresos fue mayor al 80%.

<sup>\*/</sup> Promedio

<sup>1/</sup> Cifras preliminares.

Fuente: **SIAP** con datos de la Encuesta Mensual de la Industria Manufacturera (EMIM), INEGI.

**Indicadores seleccionados en la elaboración y envasado de leche de bovino 2007-2013**

Año / Mes	Personal ocupado <sup>*/</sup>	Horas hombre trabajadas	Remuneraciones totales	Valor de la producción	Valor de ventas	Ingresos por maquila, submaquila y remanufactura	Uso de la capacidad instalada <sup>*/</sup>
	(Número de personas)	(Miles de horas)	(Miles de pesos)			(Porcentaje de utilización)	
2007	21,803	56,496	2,721,597	43,700,678	43,509,046	220,352	88
2008	22,431	58,452	2,954,003	45,045,310	44,932,563	161,747	92
2009	23,746	60,831	2,515,344	48,645,447	47,890,339	98,269	81
2010	23,706	60,781	2,590,962	47,165,562	46,361,201	362,182	79
2011	23,836	61,311	2,692,025	47,377,026	46,300,549	239,334	78
Enero	23,504	5,033	227,133	4,029,031	3,908,926	37,426	78
Febrero	23,569	4,762	215,330	3,785,404	3,675,422	22,154	79
Marzo	23,604	5,146	212,431	4,086,840	3,963,829	21,050	79
Abril	23,661	4,975	223,461	3,944,956	3,919,635	12,177	78
Mayo	23,998	5,117	217,582	4,047,647	3,972,797	11,424	79
Junio	23,847	5,164	222,446	4,017,155	3,924,803	31,632	78
Julio	23,960	5,169	222,284	3,946,491	3,827,874	14,290	77
Agosto	23,844	5,285	229,741	4,064,254	3,985,033	21,564	78
Septiembre	24,043	5,134	211,582	3,863,917	3,774,614	13,824	77
Octubre	24,132	5,245	212,644	3,933,549	3,912,219	18,156	78
Noviembre	23,901	5,085	218,347	3,846,749	3,724,969	15,115	79
Diciembre	23,966	5,196	279,044	3,811,033	3,710,428	20,522	79
2012 <sup>1/</sup>	23,381	60,287	2,743,795	45,438,248	45,186,008	193,700	79
Enero	23,450	5,118	227,631	3,745,108	3,639,633	17,937	80
Febrero	23,437	4,857	223,269	3,661,306	3,603,453	12,042	80
Marzo	23,425	5,094	222,690	3,782,811	3,701,538	18,068	80
Abril	23,341	4,849	227,754	3,588,112	3,563,714	10,955	79
Mayo	23,549	5,147	218,484	3,878,553	3,838,507	18,182	80
Junio	23,345	5,052	220,937	3,794,168	3,812,556	12,049	80
Julio	23,416	5,063	224,309	3,719,105	3,756,630	17,970	79
Agosto	23,451	5,172	224,098	3,925,326	3,925,052	21,519	79
Septiembre	23,326	4,919	224,828	3,752,766	3,739,676	11,273	75
Octubre	23,428	5,203	223,254	3,954,990	3,969,335	13,610	76
Noviembre	23,210	4,887	227,632	3,902,838	3,923,709	15,737	80
Diciembre	23,197	4,926	278,909	3,733,165	3,712,205	24,358	79
2013 <sup>1/</sup>	22,994	9,595	476,502	7,671,543	7,689,803	27,174	79
Enero	22,993	5,043	239,930	4,009,649	4,001,964	12,876	78
Febrero	22,994	4,552	236,572	3,661,894	3,687,839	14,298	80

Nota:

Los establecimientos seleccionados realizan actividades económicas cuya cobertura en ingresos fue mayor al 80%.

<sup>\*/</sup> Promedio

<sup>1/</sup> Cifras preliminares.

Fuente: **SIAP** con datos de la Encuesta Mensual de la Industria Manufacturera (EMIM), INEGI.



**Indicadores seleccionados en la industria de leche de bovino y derivados 2007-2013**

Año / Mes	Personal ocupado <sup>*/</sup>	Horas hombre trabajadas	Remuneraciones totales	Valor de la producción	Valor de ventas	Ingresos por maquila	Uso de la capacidad instalada <sup>*/</sup>
	(Número de personas)	(Miles de horas)	(Miles de pesos)			(Porcentaje)	
2007	36,389	93,589	4,578,928	87,107,983	86,740,832	265,077	84
2008	36,822	94,817	4,858,445	90,496,444	89,923,937	110,526	81
2009	40,484	103,220	4,191,202	97,064,527	95,610,952	300,543	77
2010	41,497	105,753	4,384,296	100,934,454	99,337,483	554,053	78
2011	42,052	107,722	4,585,160	106,282,582	104,509,362	463,887	77
Enero	41,257	8,805	376,516	8,558,660	8,348,719	57,508	76
Febrero	41,426	8,337	355,045	8,130,765	7,968,794	40,999	75
Marzo	41,644	9,050	377,526	9,094,094	8,938,494	41,594	76
Abril	41,412	8,584	374,758	8,658,971	8,471,627	35,774	76
Mayo	41,875	8,840	369,501	8,650,760	8,560,936	31,730	76
Junio	41,923	9,022	368,804	8,890,696	8,719,586	47,123	76
Julio	42,113	9,011	372,412	8,590,148	8,358,044	30,305	75
Agosto	42,403	9,334	378,262	9,317,311	9,060,126	38,419	77
Septiembre	42,652	9,155	360,681	8,873,072	8,781,927	30,048	77
Octubre	42,886	9,329	364,896	9,362,795	9,351,770	35,488	78
Noviembre	42,494	9,072	362,382	9,057,444	8,945,267	36,105	78
Diciembre	42,542	9,183	524,377	9,097,866	9,004,072	38,794	78
2012 <sup>1/</sup>	42,328	108,382	4,731,250	109,516,648	109,241,910	734,348	78
Enero	42,246	9,196	379,939	9,261,740	9,069,324	49,726	78
Febrero	42,067	8,693	370,983	8,906,266	8,741,330	46,039	78
Marzo	42,226	9,208	389,727	9,321,292	9,277,002	94,073	79
Abril	42,041	8,587	384,942	8,645,329	8,611,001	69,262	79
Mayo	42,353	9,102	378,423	8,955,470	8,971,951	77,307	78
Junio	42,234	8,989	380,896	8,986,619	8,988,365	62,787	79
Julio	42,405	9,105	386,026	8,916,664	8,988,157	64,021	78
Agosto	42,534	9,324	383,863	9,354,690	9,410,248	60,240	78
Septiembre	42,429	8,893	380,012	9,015,772	9,041,641	51,806	77
Octubre	42,655	9,359	381,641	9,711,354	9,727,483	49,380	78
Noviembre	42,342	8,956	377,760	9,252,303	9,280,091	49,876	78
Diciembre	42,399	8,970	537,038	9,189,149	9,135,317	59,831	79
2013 <sup>1/</sup>	41,993	17,327	809,390	18,856,366	18,751,329	121,688	78
Enero	41,995	9,050	408,010	9,781,817	9,708,280	56,900	78
Febrero	41,991	8,277	401,380	9,074,549	9,043,049	64,788	78

Nota:

Los establecimientos seleccionados realizan actividades económicas cuya cobertura en ingresos fue mayor al 80%.

<sup>\*/</sup> Promedio

<sup>1/</sup> Cifras preliminares.

Fuente: **SIAP** con datos de la Encuesta Mensual de la Industria Manufacturera (EMIM), INEGI.

**Volumen de exportaciones de leche de bovino, régimen definitivo 2006-2013  
(Miles de litros y toneladas)**

Año / Mes	Fluída <sup>1/</sup>	En polvo <sup>2/</sup>	Evaporada <sup>3/</sup>	Condensada <sup>4/</sup>
	Miles de litros	Toneladas	Toneladas	Toneladas
2006	65	3,576	128	477
2007	33	4,005	208	687
2008	384	6,538	372	12,035
2009	2,411	4,650	646	8,286
2010	5,714	6,174	1,223	25,842
2011	7,279	5,532	1,721	693
Enero	622	528	175	40
Febrero	204	608	209	50
Marzo	1,002	409	30	60
Abril	482	547	121	31
Mayo	387	711	97	70
Junio	1,093	747	158	65
Julio	916	352	165	89
Agosto	835	537	186	75
Septiembre	221	260	134	54
Octubre	527	205	153	33
Noviembre	390	231	201	79
Diciembre	600	398	91	47
2012 */	12,948	5,678	2,955	12,312
Enero	1,368	225	202	26
Febrero	980	169	187	745
Marzo	1,064	762	117	1,272
Abril	793	591	151	1,138
Mayo	605	422	233	394
Junio	1,399	259	199	800
Julio	1,254	182	174	657
Agosto	571	220	300	832
Septiembre	373	136	162	1,224
Octubre	686	206	138	1,130
Noviembre	601	118	167	848
Diciembre	554	208	183	304
2013 */	1,350	1,090	371	1,471
Enero	553	206	147	330
Febrero	309	269	96	279
Marzo	488	615	129	861

<sup>\*/</sup> Cifras preliminares

<sup>1/</sup> Incluye las fracciones de las subpartidas: 04.01.10 y 04.01.20

Con un contenido de materias grasas inferior o igual al 1% en peso; con un contenido de materias grasas superior al 1% pero inferior o igual al 6%, en peso.

<sup>2/</sup> Incluye las fracciones de las subpartidas: 04.02.10, 04.02.21 y 04.02.29

En polvo, gránulos o demás formas sólidas, con un contenido de materias grasas inferior o igual al 1.5% en peso; sin adición de azúcar ni otro edulcorante; las demás.

<sup>3/</sup> Incluye las fracciones de la subpartida: 04.02.91

Sin adición de azúcar ni otro edulcorante.

<sup>4/</sup> Incluye las fracciones de la subpartida: 04.02.99

Las demás.

Fuente: **SIAP** con información de Aduanas, SHCP.

**Valor de exportaciones de leche de bovino, régimen definitivo 2006-2013  
(Miles de dólares)**

Año / Mes	Fluída <sup>1/</sup>	En polvo <sup>2/</sup>	Evaporada <sup>3/</sup>	Condensada <sup>4/</sup>
2006	69	13,191	140	720
2007	46	16,063	262	1,305
2008	290	36,407	385	22,514
2009	1,654	18,203	652	12,015
2010	6,032	25,244	1,495	19,916
Enero	1,628	1,047	72	799
Febrero	44	2,468	67	1,082
Marzo	151	1,843	96	940
Abril	133	1,713	81	1,974
Mayo	533	2,369	160	3,548
Junio	585	2,696	60	2,407
Julio	1,332	3,064	153	2,636
Agosto	499	1,703	135	6,137
Septiembre	354	1,829	195	268
Octubre	74	2,317	123	29
Noviembre	230	1,653	133	14
Diciembre	471	2,542	219	84
2011	10,019	22,979	1,787	1,083
Enero	579	2,206	186	52
Febrero	164	2,537	206	81
Marzo	978	1,683	48	83
Abril	416	2,134	145	44
Mayo	307	2,829	105	106
Junio	1,048	2,958	160	104
Julio	1,686	1,537	175	146
Agosto	1,691	2,356	194	118
Septiembre	152	1,099	124	78
Octubre	1,447	938	146	32
Noviembre	658	1,029	209	175
Diciembre	892	1,673	90	64
2012 <sup>*/</sup>	10,566	27,837	3,319	27,202
Enero	1,268	991	193	28
Febrero	805	810	210	1,295
Marzo	908	3,195	131	2,193
Abril	731	2,372	173	2,606
Mayo	422	2,004	274	709
Junio	1,270	1,190	208	1,488
Julio	1,161	1,020	239	1,210
Agosto	402	1,373	312	1,778
Septiembre	303	684	186	2,723
Octubre	509	1,054	170	2,220
Noviembre	437	574	184	1,762
Diciembre	378	1,257	195	540
2013 <sup>*/</sup>	986	5,657	422	4,325
Enero	415	1,115	152	676
Febrero	213	1,739	132	1,091
Marzo	358	2,803	138	2,558

<sup>\*/</sup> Cifras preliminares

<sup>1/</sup> Incluye las fracciones de las subpartidas: 04.01.10 y 04.01.20

Con un contenido de materias grasas inferior o igual al 1% en peso; con un contenido de materias grasas superior al 1% pero inferior o igual al 6%, en peso.

<sup>2/</sup> Incluye las fracciones de las subpartidas: 04.02.10, 04.02.21 y 04.02.29

En polvo, gránulos o demás formas sólidas, con un contenido de materias grasas inferior o igual al 1.5% en peso; sin adición de azúcar ni otro edulcorante; las demás.

<sup>3/</sup> Incluye las fracciones de la subpartida: 04.02.91

Sin adición de azúcar ni otro edulcorante.

<sup>4/</sup> Incluye las fracciones de la subpartida: 04.02.99

Las demás.

Fuente: **SIAP** con información de Aduanas, SHCP.

**Volumen de importaciones de leche de bovino, régimen definitivo 2006-2013**  
(Miles de litros y toneladas)

Año / Mes	Fluída <sup>1/</sup>	En polvo <sup>2/</sup>	Evaporada <sup>3/</sup>	Condensada <sup>4/</sup>
	Miles de litros	Toneladas	Toneladas	Toneladas
2006	29,153	143,529	4,859	28,891
2007	73,109	153,170	22,202	26,356
2008	46,899	173,164	8,489	21,024
2009	25,721	186,863	7,257	11,504
2010	25,561	166,108	6,447	13,634
Enero	2,293	8,703	181	454
Febrero	2,036	10,253	533	492
Marzo	2,276	12,855	566	944
Abril	2,179	12,471	556	790
Mayo	2,021	11,679	599	2,211
Junio	2,079	12,746	271	1,002
Julio	1,821	13,336	702	1,479
Agosto	1,849	15,542	709	784
Septiembre	1,972	17,218	674	738
Octubre	2,452	22,693	470	1,693
Noviembre	2,478	15,960	509	1,622
Diciembre	2,104	12,652	677	1,425
2011	25,629	221,948	10,213	15,554
Enero	2,401	9,720	446	641
Febrero	2,132	13,504	476	1,458
Marzo	555	17,837	308	388
Abril	2,027	15,747	261	398
Mayo	2,095	18,758	1,007	1,906
Junio	2,260	28,206	844	799
Julio	2,050	20,270	325	717
Agosto	2,183	17,300	941	1,845
Septiembre	4,166	19,421	1,076	893
Octubre	2,268	19,795	2,225	2,925
Noviembre	1,796	23,195	1,053	2,505
Diciembre	1,696	18,195	1,252	1,080
2012 <sup>*/</sup>	48,233	369,665	11,270	24,419
Enero	1,879	18,910	881	22
Febrero	1,970	21,344	740	2,099
Marzo	2,312	25,037	755	2,185
Abril	2,126	24,185	755	942
Mayo	2,434	29,062	570	1,334
Junio	2,383	20,312	485	2,220
Julio	2,794	20,795	481	2,346
Agosto	2,947	21,288	572	2,715
Septiembre	2,793	18,951	859	1,282
Octubre	3,343	37,255	1,530	1,176
Noviembre	2,940	19,930	303	1,329
Diciembre	2,447	17,498	974	879
2013 <sup>*/</sup>	8,932	47,549	1,183	2,945
Enero	3,267	15,708	744	617
Febrero	2,669	17,602	351	1,700
Marzo	2,996	14,239	88	628

<sup>\*/</sup> Cifras preliminares

<sup>1/</sup> Incluye las fracciones de las subpartidas: 04.01.10 y 04.01.20

Con un contenido de materias grasas inferior o igual al 1% en peso; con un contenido de materias grasas superior al 1% pero inferior o igual al 6%, en peso.

<sup>2/</sup> Incluye las fracciones de las subpartidas: 04.02.10, 04.02.21 y 04.02.29

En polvo, gránulos o demás formas sólidas, con un contenido de materias grasas inferior o igual al 1.5% en peso; sin adición de azúcar ni otro edulcorante; las demás.

<sup>3/</sup> Incluye las fracciones de la subpartida: 04.02.91

Sin adición de azúcar ni otro edulcorante.

<sup>4/</sup> Incluye las fracciones de la subpartida: 04.02.99

Las demás.

Fuente: **SIAP** con información de Aduanas, SHCP.

**Valor de importaciones de leche de bovino, régimen definitivo 2006-2013  
(Miles de dólares)**

Año / Mes	Flúida <sup>1/</sup>	En polvo <sup>2/</sup>	Evaporada <sup>3/</sup>	Condensada <sup>4/</sup>
2006	15,528	327,207	4,905	38,807
2007	42,987	560,043	31,347	39,531
2008	25,259	637,719	10,995	37,583
2009	11,836	388,651	7,094	17,738
2010	14,347	467,369	7,744	20,307
Enero	1,265	25,939	224	921
Febrero	1,148	28,692	510	1,048
Marzo	1,271	35,257	524	1,174
Abril	1,162	33,954	579	1,538
Mayo	1,097	33,468	631	1,798
Junio	1,185	37,404	326	1,791
Julio	1,046	38,878	708	1,932
Agosto	1,062	43,883	744	1,379
Septiembre	1,079	46,215	1,039	1,358
Octubre	1,379	62,002	668	2,607
Noviembre	1,438	45,708	709	2,688
Diciembre	1,215	35,968	1,083	2,072
2011	15,457	782,863	12,894	24,440
Enero	1,311	27,870	502	890
Febrero	1,188	40,772	549	2,882
Marzo	346	58,607	366	538
Abril	1,276	57,296	337	824
Mayo	1,343	67,209	1,281	2,053
Junio	1,470	109,845	1,115	1,394
Julio	1,361	76,145	439	1,361
Agosto	1,484	61,720	1,190	2,096
Septiembre	2,259	68,900	1,384	1,611
Octubre	1,271	70,674	2,772	3,678
Noviembre	1,108	81,758	1,368	4,720
Diciembre	1,040	62,067	1,591	2,393
2012 <sup>*/</sup>	18,172	846,513	10,553	29,025
Enero	1,188	61,007	1,027	112
Febrero	1,164	68,371	797	3,898
Marzo	1,335	79,766	892	3,626
Abril	1,199	72,547	884	1,501
Mayo	1,379	84,906	618	2,361
Junio	1,330	56,705	602	3,445
Julio	1,545	58,491	622	3,856
Agosto	1,689	60,853	741	3,940
Septiembre	1,656	57,737	923	1,861
Octubre	2,052	118,202	1,802	1,386
Noviembre	1,959	67,377	413	1,420
Diciembre	1,675	60,551	1,232	1,619
2013 <sup>*/</sup>	5,570	167,329	1,412	5,690
Enero	2,085	55,663	887	1,139
Febrero	1,654	61,734	420	3,266
Marzo	1,831	49,932	105	1,285

<sup>\*/</sup> Cifras preliminares

<sup>1/</sup> Incluye las fracciones de las subpartidas: 04.01.10 y 04.01.20

Con un contenido de materias grasas inferior o igual al 1% en peso; con un contenido de materias grasas superior al 1% pero inferior o igual al 6%, en peso.

<sup>2/</sup> Incluye las fracciones de las subpartidas: 04.02.10, 04.02.21 y 04.02.29 En polvo, gránulos o demás formas sólidas, con un contenido de materias grasas inferior o igual al 1.5% en peso; sin adición de azúcar ni otro edulcorante; las demás.

<sup>3/</sup> Incluye las fracciones de la subpartida: 04.02.91

Sin adición de azúcar ni otro edulcorante.

<sup>4/</sup> Incluye las fracciones de la subpartida: 04.02.99

Las demás.

Fuente: **SIAP** con información de Aduanas, SHCP.

**Volumen de exportaciones de derivados de leche de bovino, régimen definitivo 2006-2013**  
(Miles de litros y toneladas)

Productos derivados de leche						
Año / Mes	Crema (nata) <sup>1/</sup>	Yogurt <sup>2/</sup>	Sueros y lactosueros <sup>3/</sup>	Mantequilla y pastas p/untar <sup>4/</sup>	Grasa butírica <sup>5/</sup>	Queso y requesón <sup>6/</sup>
	(Miles de litros)	(Toneladas)				
2006	1,364	2,664	2,339	197	257	3,942
2007	1,653	2,944	3,034	1,136	374	3,959
2008	4,091	2,775	2,902	4	36	4,563
2009	2,411	4,650	3,185	10	17	4,221
2010	3,483	4,628	3,418	7.02	1,510	6,152
Enero	247	235	245	-	72	350
Febrero	223	432	236	2.42	126	427
Marzo	144	404	293	-	72	374
Abril	155	339	286	0.18	54	429
Mayo	798	427	294	-	144	395
Junio	294	374	311	-	198	371
Julio	196	417	268	1.40	109	405
Agosto	255	490	316	0.01	118	2,108
Septiembre	192	385	299	-	126	315
Octubre	340	371	331	3.01	126	260
Noviembre	314	363	317	-	162	414
Diciembre	326	391	220	-	203	303
2011	1,739	5,720	4,783	50	1,055	4,138
Enero	67	397	339	-	-	355
Febrero	167	500	311	1.00	101	269
Marzo	285	449	339	1.00	100	267
Abril	229	457	318	-	193	291
Mayo	217	502	359	4.00	249	600
Junio	119	547	371	1.00	72	304
Julio	228	427	468	36.00	228	295
Agosto	309	536	398	2.00	-	374
Septiembre	55	515	476	1.00	-	432
Octubre	17	433	502	3.00	106	379
Noviembre	26	465	448	-	-	279
Diciembre	20	492	454	1.00	5	293
2012 <sup>*/</sup>	2,416	5,832	8,340	16	2,662	4,081
Enero	17	454	476	1.52	1	330
Febrero	124	595	424	1.28	271	366
Marzo	339	549	733	7.05	266	325
Abril	167	440	949	0.21	207	327
Mayo	301	644	709	-	187	308
Junio	224	430	765	-	56	260
Julio	106	445	674	0.11	20	379
Agosto	99	604	711	2.00	376	338
Septiembre	204	393	707	0.00	305	504
Octubre	284	447	943	3.00	407	360
Noviembre	312	328	721	0.48	264	218
Diciembre	238	504	529	0.00	303	367
2012 <sup>*/</sup>	1,529	18,051	2,130	32	908	1,340
Enero	478	428	684	0.00	317	411
Febrero	525	500	733	2.00	314	389
Marzo	526	17,122	713	30.00	277	540

<sup>\*/</sup> Cifras preliminares

<sup>1/</sup> Derivado de la modificación a la Tarifa de la Ley de los Impuestos Generales de Importación y Exportación, publicada en el D.O.F. del 29 de junio de 2012, a partir del mes de julio las fracciones 0401.30.01 y 0401.30.99 se suprimen, quedando incluidas las siguientes fracciones de reciente creación: 0401.40.01, 0401.50.01, 0401.40.99 y 0401.50.99

<sup>2/</sup> Incluye las fracciones de la subpartida: 04.03.10

<sup>3/</sup> Incluye las fracciones de las subpartidas: 04.03.90; 04.04.10 y 04.04.90

<sup>4/</sup> Incluye las fracciones de las subpartidas: 04.05.10 y 04.05.20

<sup>5/</sup> Incluye las fracciones de la subpartida: 04.05.90

<sup>6/</sup> Incluye las fracciones de las subpartidas: 04.06.10; 04.06.20; 04.06.30; 04.06.40 y 04.06.90

Fuente: **SIAP** con información de Aduanas, SHCP.

**Valor de exportaciones de derivados de leche de bovino, régimen definitivo 2006-2013  
(Miles de dólares)**

Año / Mes	Productos derivados de leche					
	Crema (nata) <sup>1/</sup>	Yogur <sup>2/</sup>	Sueros y lactosueros <sup>3/</sup>	Mantequilla y pastas p/untar <sup>4/</sup>	Grasa butírica <sup>5/</sup>	Queso y requesón <sup>6/</sup>
2006	2,304	2,894	4,139	574	707	12,799
2007	2,793	2,753	6,126	2,464	993	14,126
2008	4,910	2,965	5,508	13,885	178	19,748
2009	1,654	18,203	5,067	11,368	43	17,525
2010	5,377	4,162	5,925	29,340	5,957.56	17,615
Enero	411	205	391	-	210	1,506
Febrero	331	380	376	9,749	368	1,680
Marzo	244	361	471	-	210	1,498
Abril	202	319	481	0.792	173	1,804
Mayo	912	375	556	-	498	1,601
Junio	374	334	562	-	937	1,420
Julio	329	367	454	8.480	369	1,561
Agosto	423	431	586	0.040	399	1,314
Septiembre	326	348	482	-	427	1,300
Octubre	808	342	561	10.279	427	1,142
Noviembre	491	327	598	-	859	1,566
Diciembre	526	374	406	-	1,081	1,221
2011	3,081	5,681	8,265	229.700	6,876	18,320
Enero	119	374	635	-	-	1,279
Febrero	293	487	531	1.700	622	1,036
Marzo	507	442	666	2.000	585	1,101
Abril	362	482	630	-	1,369	1,361
Mayo	382	600	603	15.000	1,684	2,791
Junio	216	598	723	1.000	488	1,436
Julio	427	420	776	181.000	1,604	1,823
Agosto	549	529	672	5.000	-	1,774
Septiembre	108	490	817	7.000	-	1,844
Octubre	42	385	702	10.000	489	1,379
Noviembre	45	420	699	1.000	-	1,254
Diciembre	30	454	811	6.000	35	1,241
2012 <sup>*/</sup>	4,542	5,305	15,790	43.257	12,733	16,039
Enero	35	410	735	4.843	3	1,411
Febrero	217	559	803	2.786	1,459	1,646
Marzo	631	496	1,332	17.191	1,462	1,277
Abril	312	416	2,520	0.514	1,146	1,362
Mayo	541	574	1,239	-	1,036	1,310
Junio	420	370	1,454	-	267	1,070
Julio	199	391	1,233	4.365	75	1,636
Agosto	185	553	1,327	3.556	1,738	1,387
Septiembre	394	323	1,210	2.000	1,215	1,276
Octubre	552	399	1,551	7.000	1,857	1,283
Noviembre	598	329	1,461	1.000	1,221	877
Diciembre	457	486	925	0.002	1,253	1,504
2013 <sup>*/</sup>	2,999	1,526	3,829	163	4,173	4,669
Enero	936	400	1,193	-	1,369	1,723
Febrero	994	483	1,206	3.0	1,490	1,540
Marzo	1,069	643	1,430	160	1,314	1,406

<sup>\*/</sup> Cifras preliminares

<sup>1/</sup> Derivado de la modificación a la Tarifa de la Ley de los Impuestos Generales de Importación y Exportación, publicada en el D.O.F. del 29 de junio de 2012, a partir del mes de julio las fracciones 0401.30.01 y 0401.30.99 se suprimen, quedando incluidas las siguientes fracciones de reciente creación: 0401.40.01, 0401.50.01, 0401.40.99 y 0401.50.99

<sup>2/</sup> Incluye las fracciones de la subpartida: 04.03.10

<sup>3/</sup> Incluye las fracciones de las subpartidas: 04.03.90; 04.04.10 y 04.04.90

<sup>4/</sup> Incluye las fracciones de las subpartidas: 04.05.10 y 04.05.20

<sup>5/</sup> Incluye las fracciones de la subpartida: 04.05.90

<sup>6/</sup> Incluye las fracciones de las subpartidas: 04.06.10; 04.06.20; 04.06.30; 04.06.40 y 04.06.90

Fuente: **SIAP** con información de Aduanas, SHCP.

**Volumen de importaciones de derivados de leche de bovino, régimen definitivo 2006-2013**  
**(Miles de litros y toneladas)**

Año / Mes	Productos derivados de leche					
	Crema (nata) <sup>1/</sup>	Yogurt <sup>2/</sup>	Sueros y lactosueros <sup>3/</sup>	Mantequilla y pastas p/untar <sup>4/</sup>	Grasa butírica <sup>5/</sup>	Queso y requesón <sup>6/</sup>
	(Miles de litros)	(Toneladas)				
2006	13,711	1,280	109,953	3,875	31,061	78,412
2007	15,233	1,004	120,415	5,818	36,133	85,914
2008	14,043	895	90,323	5,978	23,036	68,148
2009	17,788	902	90,074	4,526	39,187	73,023
2010	14,614	837	86,754	3,704	23,656	80,508
Enero	763	48	7,459	157	3,284	4,737
Febrero	833	56	7,375	416	2,099	5,810
Marzo	814	65	8,902	408	2,025	7,613
Abril	795	61	8,024	74	1,633	6,961
Mayo	687	108	7,673	185	967	7,388
Junio	1,255	139	6,244	280	1,729	8,320
Julio	1,613	86	5,135	341	1,384	7,560
Agosto	1,960	48	7,178	289	1,943	6,913
Septiembre	1,918	79	7,741	248	1,342	5,290
Octubre	1,433	47	7,617	175	1,762	5,929
Noviembre	1,267	61	6,283	491	2,582	5,036
Diciembre	1,276	38	7,123	640	2,905	8,952
2011	9,837	1,107	82,083	3,726	16,280	78,608
Enero	697	79	7,549	140	1,552	6,938
Febrero	668	61	6,845	396	1,434	8,286
Marzo	734	89	4,634	387	2,660	9,368
Abril	668	140	6,791	185	1,575	5,857
Mayo	607	124	6,989	426	905	5,526
Junio	939	169	7,750	508	1,061	5,396
Julio	660	97	6,001	439	1,488	4,955
Agosto	676	99	7,277	231	1,199	4,773
Septiembre	1,250	48	7,325	489	811	5,112
Octubre	949	76	6,372	137	1,480	6,078
Noviembre	829	85	5,630	257	870	8,144
Diciembre	1,160	41	8,920	131	1,246	8,175
2012 <sup>*/</sup>	9,033	1,140	84,974	2,267	17,513	99,033
Enero	533	51	5,114	155	1,231	6,813
Febrero	613	91	7,483	94	1,182	7,422
Marzo	762	89	8,834	119	2,037	8,554
Abril	769	111	6,945	61	1,433	8,847
Mayo	522	69	6,153	362	1,350	12,242
Junio	817	151	7,358	205	980	7,840
Julio	337	113	7,828	168	1,173	8,155
Agosto	915	124	7,920	276	2,363	7,786
Septiembre	1,074	121	6,606	174	496	6,061
Octubre	415	100	7,657	284	1,146	6,286
Noviembre	933	101	6,735	195	1,037	9,086
Diciembre	1,343	21	6,342	174	3,084	9,941
2013 <sup>*/</sup>	1,966	343	16,162	554	9,036	23,490
Enero	1,101	95	5,498	130	2,708	8,102
Febrero	494	93	5,610	181	3,397	7,622
Marzo	371	155	5,054	243	2,931	7,766

<sup>\*/</sup> Cifras preliminares

<sup>1/</sup> Derivado de la modificación a la Tarifa de la Ley de los Impuestos Generales de Importación y Exportación, publicada en el D.O.F. del 29 de junio de 2012, a partir del mes de julio las fracciones 0401.30.01 y 0401.30.99 se suprimen, quedando incluidas las siguientes fracciones de reciente creación: 0401.40.01, 0401.50.01, 0401.40.99 y 0401.50.99

<sup>2/</sup> Incluye las fracciones de la subpartida: 04.03.10

<sup>3/</sup> Incluye las fracciones de las subpartidas: 04.03.90; 04.04.10 y 04.04.90

<sup>4/</sup> Incluye las fracciones de las subpartidas: 04.05.10 y 04.05.20

<sup>5/</sup> Incluye las fracciones de la subpartida: 04.05.90

<sup>6/</sup> Incluye las fracciones de las subpartidas: 04.06.10; 04.06.20; 04.06.30; 04.06.40 y 04.06.90

Fuente: **SIAP** con información de Aduanas, SHCP.



**Valor de importaciones de derivados de leche de bovino, régimen definitivo 2006-2013  
( Miles de dólares )**

Año / Mes	Productos derivados de leche					
	Crema (nata) <sup>1/</sup>	Yogurt <sup>2/</sup>	Sueros y lactosueros <sup>3/</sup>	Mantequilla y pastas p/untar <sup>4/</sup>	Grasa butirica <sup>5/</sup>	Queso y requeson <sup>6/</sup>
2006	11,990	2,094	197,951	10,377	70,049	256,777
2007	18,323	1,848	383,343	16,561	104,523	343,986
2008	16,617	1,777	215,130	25,739	107,652	332,770
2009	18,558	1,578	145,775	14,306	94,869	257,308
2010	20,690	1,496	172,533	15,379	104,429	325,015
Enero	566	106	16,013	572	10,966	17,961
Febrero	702	98	16,155	1,429	7,270	22,699
Marzo	644	152	18,855	1,597	8,514	29,923
Abril	645	101	16,392	305	7,220	27,067
Mayo	541	189	14,770	755	4,291	28,973
Junio	1,611	225	9,291	1,205	7,983	32,857
Julio	2,475	155	9,472	1,413	6,389	29,399
Agosto	3,497	77	15,408	1,271	9,260	27,429
Septiembre	3,950	143	15,355	1,047	6,788	22,434
Octubre	2,322	92	15,354	848	8,683	26,256
Noviembre	2,007	96	12,894	2,150	12,601	23,350
Diciembre	1,730	61	12,573	2,786	14,465	36,667
2011	12,062	2,106	199,785	18,998	89,518	359,072
Enero	717	160	14,741	668	7,862	27,838
Febrero	595	98	14,007	1,877	7,766	33,674
Marzo	690	182	14,470	1,837	14,499	37,456
Abril	662	229	17,443	968	8,937	26,494
Mayo	552	266	17,951	2,077	5,676	25,272
Junio	1,240	300	19,850	2,720	6,441	25,612
Julio	732	153	15,037	2,315	9,237	24,945
Agosto	827	233	19,217	1,243	7,098	24,476
Septiembre	2,147	111	18,264	2,521	4,524	25,327
Octubre	1,282	164	15,788	762	7,277	29,332
Noviembre	989	144	13,245	1,340	4,346	39,791
Diciembre	1,629	67	19,772	670	5,855	38,855
2012 <sup>*/</sup>	12,199	2,296	196,850	10,123	69,678	445,692
Enero	491	83	13,935	685	5,694	30,363
Febrero	708	190	19,185	445	5,273	32,564
Marzo	911	208	23,192	629	8,542	36,876
Abril	839	174	14,793	300	6,037	37,008
Mayo	490	113	14,788	1,580	5,946	51,879
Junio	1,047	357	15,573	983	4,220	33,681
Julio	504	174	15,315	805	4,438	36,919
Agosto	1,318	208	15,986	1,212	7,798	35,987
Septiembre	1,808	224	14,394	667	1,905	27,807
Octubre	430	192	17,496	1,108	4,299	30,609
Noviembre	1,458	313	15,347	890	3,870	44,084
Diciembre	2,195	59	16,847	820	11,656	47,914
2013 <sup>*/</sup>	2,253	191	38,826	2,495	31,601	105,275
Enero	1,454	52	13,512	606	9,376	35,972
Febrero	476	51	13,809	834	11,534	34,112
Marzo	323	88	11,505	1,055	10,691	35,191

<sup>\*/</sup> Cifras preliminares

<sup>1/</sup> Derivado de la modificación a la Tarifa de la Ley de los Impuestos Generales de Importación y Exportación, publicada en el D.O.F. del 29 de junio de 2012, a partir del mes de julio las fracciones 0401.30.01 y 0401.30.99 se suprimen, quedando incluidas las siguientes fracciones de reciente creación: 0401.40.01, 0401.50.01, 0401.40.99 y 0401.50.99

<sup>2/</sup> Incluye las fracciones de la subpartida: 04.03.10

<sup>3/</sup> Incluye las fracciones de las subpartidas: 04.03.90; 04.04.10 y 04.04.90

<sup>4/</sup> Incluye las fracciones de las subpartidas: 04.05.10 y 04.05.20

<sup>5/</sup> Incluye las fracciones de la subpartida: 04.05.90

<sup>6/</sup> Incluye las fracciones de las subpartidas: 04.06.10; 04.06.20; 04.06.30; 04.06.40 y 04.06.90

Fuente: **SIAP** con información de Aduanas, SHCP.

**Volumen de importaciones de preparaciones a base de productos lácteos, régimen definitivo 2006-2013  
(Toneladas)**

Año / Mes	Fracción arancelaria				Total
	19.01.1001 <sup>1/</sup>	19.01.9003 <sup>2/</sup>	19.01.9004 <sup>3/</sup>	19.01.9005 <sup>4/</sup>	
2006	9,550	7,761	559	23,822	41,692
2007	8,200	2,369	726	35,391	46,686
2008	7,571	1,260	2,214	20,067	31,112
2009	6,045	1,606	3,598	16,373	27,622
2010 <sup>p/</sup>	6,640	2,258	2,699	10,284	21,881
Enero	164	62	194	5	425
Febrero	617	199	46	7	869
Marzo	395	170	6	1,031	1,603
Abril	520	58	209	78	865
Mayo	853	31	209	227	1,320
Junio	632	232	292	334	1,490
Julio	661	146	314	412	1,533
Agosto	521	185	256	2,837	3,799
Septiembre	651	277	277	498	1,701
Octubre	448	286	300	568	1,602
Noviembre	470	300	197	814	1,780
Diciembre	709	313	399	3,473	4,894
2011	6,357	2,127	2,601	19,034	30,119
Enero	289	236	276	54	856
Febrero	401	270	99	517	1,288
Marzo	622	44	112	562	1,339
Abril	436	116	86	419	1,057
Mayo	542	113	150	626	1,430
Junio	502	112	190	619	1,423
Julio	490	70	240	1,500	2,300
Agosto	614	245	376	1,644	2,879
Septiembre	702	142	438	2,841	4,123
Octubre	522	313	168	3,445	4,448
Noviembre	563	364	265	3,418	4,610
Diciembre	674	103	201	3,389	4,367
2012 <sup>*/</sup>	7,817	2,592	3,674	13,098	27,181
Enero	284	48	3	798	1,132
Febrero	737	322	135	703	1,898
Marzo	559	170	95	1,016	1,840
Abril	559	303	214	436	1,512
Mayo	1,046	174	275	326	1,821
Junio	1,063	311	49	1,022	2,446
Julio	409	197	102	528	1,235
Agosto	538	364	278	499	1,678
Septiembre	611	109	210	958	1,888
Octubre	557	238	129	2,468	3,392
Noviembre	568	70	243	1,615	2,496
Diciembre	886	286	1,941	2,730	5,843
2013 <sup>*/</sup>	1,608	554	612	1,040	3,814
Enero	368	223	189	173	953
Febrero	723	172	227	341	1,463
Marzo	516	160	196	525	1,398

<sup>\*/</sup> Cifras preliminares

<sup>1/</sup> Con un contenido de sólidos lácteos superior al 10%, en peso.

<sup>2/</sup> Preparaciones a base de productos lácteos con un contenido de sólidos lácteos superior al 10%, pero inferior o igual a 50%, en peso, excepto las comprendidas en la fracción 1901.90.04.

<sup>3/</sup> Preparaciones a base de productos lácteos con un contenido de sólidos lácteos superior al 10%, acondicionadas en envases para la venta al por menor cuya etiqueta contenga indicaciones para la utilización directa del producto en la preparación de los alimentos o postres, por ejemplo.

<sup>4/</sup> Preparaciones a base de productos lácteos con un contenido de sólidos lácteos superior al 50%, en peso, excepto las comprendidas en la fracción 1901.90.04

Fuente: **SIAP** con información de Aduanas, SHCP.

**Valor de importaciones de preparaciones a base de productos lácteos, régimen definitivo 2006-2013**  
(Miles de dólares)

Año / Mes	Fracción arancelaria				Total
	19.01.1001 <sup>1/</sup>	19.01.9003 <sup>2/</sup>	19.01.9004 <sup>3/</sup>	19.01.9005 <sup>4/</sup>	
2006	76,951	21,128	1,579	65,071	164,729
2007	63,582	6,700	1,431	134,056	205,769
2008	66,714	2,873	10,175	85,364	165,126
2009	44,046	4,243	14,738	37,944	100,990
2010 <sup>p/</sup>	45,865	9,556	13,021	36,203	104,645
Enero	1,336	100	758	17	2,211
Febrero	4,529	792	95	20	5,437
Marzo	2,635	644	47	3,516	6,843
Abril	3,493	85	1,126	326	5,029
Mayo	5,706	196	1,107	959	7,969
Junio	4,604	1,372	1,457	1,421	8,854
Julio	3,978	381	1,690	1,773	7,822
Agosto	3,680	690	1,284	9,012	14,666
Septiembre	4,488	1,537	1,288	2,140	9,454
Octubre	3,199	958	1,358	2,443	7,957
Noviembre	3,156	982	898	3,377	8,412
Diciembre	5,063	1,819	1,912	11,197	19,990
2011	47,082	8,906	12,543	80,915	149,446
Enero	2,006	802	1,396	253	4,457
Febrero	2,916	926	528	2,329	6,700
Marzo	4,488	206	452	2,496	7,642
Abril	3,177	583	363	1,972	6,095
Mayo	3,574	695	562	2,956	7,787
Junio	3,711	488	959	2,777	7,935
Julio	4,070	185	1,190	6,321	11,766
Agosto	4,498	1,232	2,024	6,976	14,730
Septiembre	5,542	572	2,300	11,978	20,392
Octubre	3,665	1,335	528	14,808	20,336
Noviembre	4,373	1,527	1,224	14,041	21,166
Diciembre	5,061	355	1,017	14,008	20,440
2012 <sup>*/</sup>	62,270	10,974	9,713	51,530	134,486
Enero	1,974	167	34	3,893	6,068
Febrero	5,879	1,447	642	3,374	11,341
Marzo	4,549	430	178	4,847	10,005
Abril	4,829	1,405	628	1,907	8,768
Mayo	8,475	620	1,491	1,427	12,012
Junio	7,795	1,428	97	5,044	14,363
Julio	3,919	552	283	2,575	7,328
Agosto	4,548	1,697	1,152	2,168	9,564
Septiembre	4,993	435	860	3,267	9,555
Octubre	4,185	1,173	490	7,785	13,633
Noviembre	4,374	347	1,074	5,582	11,378
Diciembre	6,750	1,272	2,786	9,662	20,469
2013 <sup>*/</sup>	13,522	2,560	1,312	4,638	22,032
Enero	3,133	1,311	218	644	5,307
Febrero	5,840	571	768	1,739	8,917
Marzo	4,549	678	326	2,255	7,808

<sup>\*/</sup> Cifras preliminares

<sup>1/</sup> Con un contenido de sólidos lácteos superior al 10%, en peso.

<sup>2/</sup> Preparaciones a base de productos lácteos con un contenido de sólidos lácteos superior al 10%, pero inferior o igual a 50%, en peso, excepto las comprendidas en la fracción 1901.90.04.

<sup>3/</sup> Preparaciones a base de productos lácteos con un contenido de sólidos lácteos superior al 10%, acondicionadas en envases para la venta al por menor cuya etiqueta contenga indicaciones para la utilización directa del producto en la preparación de los alimentos o postres, por ejemplo.

<sup>4/</sup> Preparaciones a base de productos lácteos con un contenido de sólidos lácteos superior al 50%, en peso, excepto las comprendidas en la fracción 1901.90.04

Fuente: **SIAP** con información de Aduanas, SHCP.

**Producción de leche de bovino en países seleccionados  
( Miles de toneladas )**

País	2008	2009	2010	2011	2012 <sup>p/</sup>	2013 <sup>el</sup>
<b>Norteamérica</b>						
Canadá	8,270	8,280	8,350	8,400	8,450	8,500
Estados Unidos	86,174	85,880	87,474	89,015	90,560	90,600
México	10,907	10,866	11,033	11,046	11,153	11,150
<b>Subtotal</b>	<b>105,351</b>	<b>105,026</b>	<b>106,857</b>	<b>108,461</b>	<b>110,163</b>	<b>110,250</b>
<b>América del Sur</b>						
Argentina	10,010	10,350	10,600	11,470	11,815	12,230
Brasil	27,820	28,795	29,948	30,715	31,490	32,380
<b>Subtotal</b>	<b>37,830</b>	<b>39,145</b>	<b>40,548</b>	<b>42,185</b>	<b>43,305</b>	<b>44,610</b>
<b>Unión Europea <sup>1/</sup></b>	<b>133,848</b>	<b>133,700</b>	<b>135,472</b>	<b>138,219</b>	<b>140,000</b>	<b>140,700</b>
<b>Europa del Este</b>						
Rusia	32,500	32,600	31,847	31,742	32,150	32,350
Ucrania	11,524	11,370	10,977	10,804	10,900	11,050
<b>Subtotal</b>	<b>44,024</b>	<b>43,970</b>	<b>42,824</b>	<b>42,546</b>	<b>43,050</b>	<b>43,400</b>
<b>Asia</b>						
China	34,300	28,445	29,300	30,700	32,500	34,380
India	44,500	48,160	50,300	53,500	55,500	57,780
Japón	7,982	7,910	7,721	7,474	7,570	7,540
<b>Subtotal</b>	<b>86,782</b>	<b>84,515</b>	<b>87,321</b>	<b>91,674</b>	<b>95,570</b>	<b>99,700</b>
<b>Oceanía</b>						
Australia	9,500	9,326	9,327	9,562	10,015	10,135
Nueva Zelanda	15,580	16,983	17,173	18,965	20,348	20,400
<b>Subtotal</b>	<b>25,080</b>	<b>26,309</b>	<b>26,500</b>	<b>28,527</b>	<b>30,363</b>	<b>30,535</b>
<b>Total</b>	<b>432,915</b>	<b>432,665</b>	<b>439,522</b>	<b>451,612</b>	<b>462,451</b>	<b>469,195</b>

<sup>p/</sup> Datos preliminares

<sup>el</sup> Datos estimados

<sup>1/</sup> Incluye la información de los 27 países miembros de la UE.

Fuente: **SIAP** con información del Dairy World Markets and Trade / FAS / USDA.

**Consumo de leche fluída de bovino en países seleccionados  
(Miles de toneladas)**

País	2008	2009	2010	2011	2012 <sup>p/</sup>	2013 <sup>e/</sup>
<b>Norteamérica</b>						
Canadá	3,145	3,103	3,184	3,164	3,200	3,250
Estados Unidos	28,124	28,550	28,896	28,261	28,755	28,760
México	4,263	5,206	5,167	4,100	4,168	4,171
<b>Subtotal</b>	<b>35,532</b>	<b>36,859</b>	<b>37,247</b>	<b>35,525</b>	<b>36,123</b>	<b>36,181</b>
<b>América del Sur</b>						
Argentina	1,975	2,100	2,130	2,093	2,157	2,232
Brasil	10,684	10,895	11,278	11,429	11,715	12,000
<b>Subtotal</b>	<b>12,659</b>	<b>12,995</b>	<b>13,408</b>	<b>13,522</b>	<b>13,872</b>	<b>14,232</b>
<b>Unión Europea <sup>1/</sup></b>	<b>33,744</b>	<b>33,700</b>	<b>33,738</b>	<b>33,870</b>	<b>33,950</b>	<b>33,950</b>
<b>Europa del Este</b>						
Rusia	12,100	12,114	11,775	11,700	11,205	11,210
Ucrania	3,520	3,483	5,342	5,442	5,345	5,487
<b>Subtotal</b>	<b>15,620</b>	<b>15,597</b>	<b>17,117</b>	<b>17,142</b>	<b>16,550</b>	<b>16,697</b>
<b>Asia</b>						
China	14,581	11,791	12,060	12,600	13,460	14,350
India	44,520	48,160	49,140	51,660	52,000	54,400
Japón	4,442	4,264	4,150	4,058	4,010	3,970
<b>Subtotal</b>	<b>63,543</b>	<b>64,215</b>	<b>65,350</b>	<b>68,318</b>	<b>69,470</b>	<b>72,720</b>
<b>Oceanía</b>						
Australia	2,205	2,272	2,284	2,418	2,454	2,490
Nueva Zelanda	345	300	300	300	300	300
<b>Subtotal</b>	<b>2,550</b>	<b>2,572</b>	<b>2,584</b>	<b>2,718</b>	<b>2,754</b>	<b>2,790</b>
<b>Total</b>	<b>163,648</b>	<b>165,938</b>	<b>169,444</b>	<b>171,095</b>	<b>172,719</b>	<b>176,570</b>

<sup>p/</sup> Datos preliminares

<sup>e/</sup> Datos estimados

<sup>1/</sup> Incluye la información de los 27 países miembros de la UE.

Fuente: **SIAP** con información del Dairy World Markets and Trade / FAS / USDA.

**Hato de vacas lecheras en países seleccionados  
(Miles de cabezas)**

País	2008	2009	2010	2011	2012 <sup>p/</sup>	2013 <sup>e/</sup>
<b>Norteamérica</b>						
Canadá	984	979	981	983	985	985
Estados Unidos	9,315	9,203	9,119	9,194	9,225	9,130
México	6,204	6,400	6,480	6,400	6,350	6,300
<b>Subtotal</b>	<b>16,503</b>	<b>16,582</b>	<b>16,580</b>	<b>16,577</b>	<b>16,560</b>	<b>16,415</b>
<b>América del Sur</b>						
Argentina	2,150	2,100	2,100	2,150	2,193	2,236
Brasil	16,700	17,200	17,600	19,200	19,900	20,450
<b>Subtotal</b>	<b>18,850</b>	<b>19,300</b>	<b>19,700</b>	<b>21,350</b>	<b>22,093</b>	<b>22,686</b>
<b>Unión Europea <sup>1/</sup></b>	<b>24,176</b>	<b>24,192</b>	<b>23,566</b>	<b>23,122</b>	<b>22,877</b>	<b>22,700</b>
<b>Europa del Este</b>						
Rusia	9,800	9,530	8,858	8,650	8,600	8,650
Ucrania	3,096	2,856	2,736	2,631	2,582	2,560
<b>Subtotal</b>	<b>12,896</b>	<b>12,386</b>	<b>11,594</b>	<b>11,281</b>	<b>11,182</b>	<b>11,210</b>
<b>Asia</b>						
China	8,575	7,115	7,320	7,620	8,000	8,400
India	38,500	42,600	43,600	44,900	46,400	48,150
Japón	862	848	830	805	813	810
<b>Subtotal</b>	<b>47,937</b>	<b>50,563</b>	<b>51,750</b>	<b>53,325</b>	<b>55,213</b>	<b>57,360</b>
<b>Oceanía</b>						
Australia	1,640	1,676	1,596	1,620	1,650	1,680
Nueva Zelanda	4,200	4,597	4,680	4,816	5,021	5,075
<b>Subtotal</b>	<b>5,840</b>	<b>6,273</b>	<b>6,276</b>	<b>6,436</b>	<b>6,671</b>	<b>6,755</b>
<b>Total</b>	<b>126,202</b>	<b>129,296</b>	<b>129,466</b>	<b>132,091</b>	<b>134,596</b>	<b>137,126</b>

<sup>p/</sup> Datos preliminares

<sup>e/</sup> Datos estimados

<sup>1/</sup> Incluye la información de los 27 países miembros

Fuente: **SIAP** con información del Dairy World Markets and Trade / FAS / USDA.

**Productividad de leche de bovino en países seleccionados  
(Toneladas / cabeza)**

País	2008	2009	2010	2011	2012 <sup>p/</sup>	2013 <sup>e/</sup>
<b>Norteamérica</b>						
Canadá	8.40	8.46	8.51	8.55	8.58	8.63
Estados Unidos	9.25	9.33	9.59	9.68	9.82	9.92
México	1.76	1.70	1.70	1.73	1.76	1.77
<b>América del Sur</b>						
Argentina	4.66	4.93	5.05	5.33	5.39	5.47
Brasil	1.67	1.67	1.70	1.60	1.58	1.58
<b>Unión Europea <sup>1/</sup></b>						
	5.54	5.53	5.75	5.98	6.12	6.20
<b>Europa del Este</b>						
Rusia	3.32	3.42	3.60	3.67	3.74	3.74
Ucrania	3.72	3.98	4.01	4.11	4.22	4.32
<b>Asia</b>						
China	4.00	4.00	4.00	4.03	4.06	4.09
India	1.16	1.13	1.15	1.19	1.20	1.20
Japón	9.26	9.33	9.30	9.28	9.31	9.31
<b>Oceanía</b>						
Australia	5.79	5.56	5.84	5.90	6.07	6.03
Nueva Zelanda	3.71	3.69	3.67	3.94	4.05	4.02

<sup>p/</sup> Datos preliminares

<sup>e/</sup> Datos estimados

<sup>1/</sup> Incluye la información de los 27 países miembros

Fuente: **SIAP** con información del Dairy World Markets and Trade / FAS / USDA.

**Producción de queso en países seleccionados  
( Miles de toneladas )**

País	2008	2009	2010	2011	2012 <sup>p/</sup>	2013 <sup>e/</sup>
<b>Norteamérica</b>						
Canadá	285	291	297	300	304	304
Estados Unidos	4,496	4,570	4,737	4,807	4,900	5,050
México	188	242	264	270	270	270
<b>Subtotal</b>	<b>4,969</b>	<b>5,103</b>	<b>5,298</b>	<b>5,377</b>	<b>5,474</b>	<b>5,624</b>
<b>América del Sur</b>						
Argentina	525	530	540	572	589	609
Brasil	607	614	648	679	700	722
<b>Subtotal</b>	<b>1,132</b>	<b>1,144</b>	<b>1,188</b>	<b>1,251</b>	<b>1,289</b>	<b>1,331</b>
<b>Unión Europea <sup>1/</sup></b>						
<b>8,717</b>	<b>8,739</b>	<b>8,959</b>	<b>9,035</b>	<b>9,130</b>	<b>9,180</b>	
<b>Europa del Este</b>						
Rusia	430	400	438	425	450	470
Ucrania	249	228	212	185	165	170
<b>Subtotal</b>	<b>679</b>	<b>628</b>	<b>650</b>	<b>610</b>	<b>615</b>	<b>640</b>
<b>Asia</b>						
Corea del Sur	25	23	27	25	25	26
Filipinas	2	2	2	2	2	2
Japón	47	45	48	49	50	51
<b>Subtotal</b>	<b>74</b>	<b>70</b>	<b>77</b>	<b>76</b>	<b>77</b>	<b>79</b>
<b>Oceanía</b>						
Australia	344	321	319	338	385	390
Nueva Zelanda	288	308	268	270	310	300
<b>Subtotal</b>	<b>632</b>	<b>629</b>	<b>587</b>	<b>608</b>	<b>695</b>	<b>690</b>
<b>Total</b>	<b>16,203</b>	<b>16,313</b>	<b>16,759</b>	<b>16,957</b>	<b>17,280</b>	<b>17,544</b>

<sup>p/</sup> Datos preliminares

<sup>e/</sup> Datos estimados

<sup>1/</sup> Incluye la información de los 27 países miembros

Fuente: **SIAP** con información del Dairy World Markets and Trade / FAS / USDA.



**Consumo de queso en países seleccionados  
( Miles de toneladas )**

País	2008	2009	2010	2011	2012 <sup>p/</sup>	2013 <sup>e/</sup>
<b>Norteamérica</b>						
Canadá	310	318	318	313	320	320
Estados Unidos	4,478	4,540	4,638	4,718	4,771	4,894
México	251	311	338	344	356	358
<b>Subtotal</b>	<b>5,039</b>	<b>5,169</b>	<b>5,294</b>	<b>5,375</b>	<b>5,447</b>	<b>5,572</b>
<b>América del Sur</b>						
Argentina	488	495	490	514	530	548
Brasil	605	624	666	715	725	748
<b>Subtotal</b>	<b>1,093</b>	<b>1,119</b>	<b>1,156</b>	<b>1,229</b>	<b>1,255</b>	<b>1,296</b>
<b>Unión Europea <sup>1/</sup></b>	<b>8,246</b>	<b>8,245</b>	<b>8,365</b>	<b>8,426</b>	<b>8,455</b>	<b>8,490</b>
<b>Europa del Este</b>						
Rusia	750	690	780	759	790	815
Ucrania	185	160	144	117	111	123
<b>Subtotal</b>	<b>935</b>	<b>850</b>	<b>924</b>	<b>876</b>	<b>901</b>	<b>938</b>
<b>Asia</b>						
Corea del Sur	72	72	88	101	100	104
Japón	234	229	247	264	280	286
<b>Subtotal</b>	<b>306</b>	<b>301</b>	<b>335</b>	<b>365</b>	<b>380</b>	<b>390</b>
<b>Oceanía</b>						
Australia	214	220	225	255	261	265
Nueva Zelanda	22	24	24	30	30	30
<b>Subtotal</b>	<b>236</b>	<b>244</b>	<b>249</b>	<b>285</b>	<b>291</b>	<b>295</b>
<b>Total</b>	<b>15,855</b>	<b>15,928</b>	<b>16,323</b>	<b>16,556</b>	<b>16,729</b>	<b>16,981</b>

<sup>p/</sup> Datos preliminares

<sup>e/</sup> Datos estimados

<sup>1/</sup> Incluye la información de los 27 países miembros

Fuente: **SIAP** con información del Dairy World Markets and Trade / FAS / USDA.

**Importación de queso en países seleccionados  
(Miles de toneladas)**

País	2008	2009	2010	2011	2012 <sup>p/</sup>	2013 <sup>e/</sup>
<b>Norteamérica</b>						
Canadá	26	24	25	25	25	25
Estados Unidos	137	131	110	110	112	103
México	68	73	80	78	90	92
<b>Subtotal</b>	<b>231</b>	<b>228</b>	<b>215</b>	<b>213</b>	<b>227</b>	<b>220</b>
<b>América del Sur</b>						
Argentina	3	3	3	3	3	3
Brasil	5	16	22	39	28	29
<b>Subtotal</b>	<b>8</b>	<b>19</b>	<b>25</b>	<b>42</b>	<b>31</b>	<b>32</b>
<b>Unión Europea <sup>1/</sup></b>	<b>84</b>	<b>84</b>	<b>82</b>	<b>74</b>	<b>80</b>	<b>80</b>
<b>Europa del Este</b>						
Rusia	340	310	353	344	350	355
Ucrania	13	9	11	12	16	18
<b>Subtotal</b>	<b>353</b>	<b>319</b>	<b>364</b>	<b>356</b>	<b>366</b>	<b>373</b>
<b>Asia</b>						
Corea del Sur	47	49	61	76	75	78
Filipinas	14	15	15	20	22	23
Japón	187	184	199	215	230	235
<b>Subtotal</b>	<b>248</b>	<b>248</b>	<b>275</b>	<b>311</b>	<b>327</b>	<b>336</b>
<b>Oceanía</b>						
Australia	70	65	76	72	76	76
Nueva Zelanda	4	6	6	5	5	5
<b>Subtotal</b>	<b>74</b>	<b>71</b>	<b>82</b>	<b>77</b>	<b>81</b>	<b>81</b>
<b>Total</b>	<b>998</b>	<b>969</b>	<b>1,043</b>	<b>1,073</b>	<b>1,112</b>	<b>1,122</b>

<sup>p/</sup> Datos preliminares

<sup>e/</sup> Datos estimados

<sup>1/</sup> Incluye la información de los 27 países miembros

Fuente: **SIAP** con información del Dairy World Markets and Trade / FAS / USDA.

**Exportación de queso en países seleccionados  
( Miles de toneladas )**

País	2008	2009	2010	2011	2012 <sup>p/</sup>	2013 <sup>e/</sup>
<b>Norteamérica</b>						
Canadá	10	9	9	9	9	9
Estados Unidos	131	108	173	224	261	254
México	5	4	6	4	4	4
<b>Subtotal</b>	<b>146</b>	<b>121</b>	<b>188</b>	<b>237</b>	<b>274</b>	<b>267</b>
<b>América del Sur</b>						
Argentina	36	48	45	60	60	62
Brasil	7	6	4	3	3	3
<b>Subtotal</b>	<b>43</b>	<b>54</b>	<b>49</b>	<b>63</b>	<b>63</b>	<b>65</b>
<b>Unión Europea <sup>1/</sup></b>						
	<b>555</b>	<b>578</b>	<b>676</b>	<b>683</b>	<b>755</b>	<b>770</b>
<b>Europa del Este</b>						
Rusia	20	21	11	9	10	10
Ucrania	77	77	79	80	70	65
<b>Subtotal</b>	<b>97</b>	<b>98</b>	<b>90</b>	<b>89</b>	<b>80</b>	<b>75</b>
<b>Oceanía</b>						
Australia	202	162	160	168	165	195
Nueva Zelanda	247	290	265	253	275	285
<b>Subtotal</b>	<b>449</b>	<b>452</b>	<b>425</b>	<b>421</b>	<b>440</b>	<b>480</b>
<b>Total</b>	<b>1,290</b>	<b>1,303</b>	<b>1,428</b>	<b>1,493</b>	<b>1,612</b>	<b>1,657</b>

<sup>p/</sup> Datos preliminares

<sup>e/</sup> Datos estimados

<sup>1/</sup> Incluye la información de los 27 países miembros

Fuente: SIAP con información del Dairy World Markets and Trade / FAS / USDA.

**Producción de mantequilla en países seleccionados  
(Miles de toneladas)**

País	2008	2009	2010	2011	2012 <sup>p/</sup>	2013 <sup>e/</sup>
<b>Norteamérica</b>						
Canadá	85	86	80	85	93	88
Estados Unidos	746	713	709	821	845	820
México	180	171	182	187	190	185
<b>Subtotal</b>	<b>1,011</b>	<b>970</b>	<b>971</b>	<b>1,093</b>	<b>1,128</b>	<b>1,093</b>
<b>América del Sur</b>						
Argentina	61	51	57	63	66	64
Brasil	84	76	78	79	81	83
<b>Subtotal</b>	<b>145</b>	<b>127</b>	<b>135</b>	<b>142</b>	<b>147</b>	<b>147</b>
<b>Unión Europea <sup>1/</sup></b>	<b>2,040</b>	<b>2,030</b>	<b>1,980</b>	<b>2,055</b>	<b>2,100</b>	<b>2,110</b>
<b>Europa del Este</b>						
Rusia	305	246	207	217	210	210
Ucrania	85	75	79	76	85	90
<b>Subtotal</b>	<b>390</b>	<b>321</b>	<b>286</b>	<b>293</b>	<b>295</b>	<b>300</b>
<b>Asia</b>						
India	3,690	3,910	4,162	4,330	4,525	4,750
Japón	72	81	74	63	68	68
<b>Subtotal</b>	<b>3,762</b>	<b>3,991</b>	<b>4,236</b>	<b>4,393</b>	<b>4,593</b>	<b>4,818</b>
<b>Oceanía</b>						
Australia	111	118	132	123	126	126
Nueva Zelanda	413	482	441	472	499	490
<b>Subtotal</b>	<b>524</b>	<b>600</b>	<b>573</b>	<b>595</b>	<b>625</b>	<b>616</b>
<b>Total</b>	<b>7,872</b>	<b>8,039</b>	<b>8,181</b>	<b>8,571</b>	<b>8,888</b>	<b>9,084</b>

<sup>p/</sup> Datos preliminares

<sup>e/</sup> Datos estimados

<sup>1/</sup> Incluye la información de los 27 países miembros

Fuente: **SIAP** con información del Dairy World Markets and Trade / FAS / USDA.

**Consumo de mantequilla en países seleccionados  
(Miles de toneladas)**

País	2008	2009	2010	2011	2012 <sup>p/</sup>	2013 <sup>e/</sup>
<b>Norteamérica</b>						
Canadá	88	96	90	93	96	97
Estados Unidos	689	694	683	757	808	785
México	229	224	231	223	230	230
<b>Subtotal</b>	<b>1,006</b>	<b>1,014</b>	<b>1,004</b>	<b>1,073</b>	<b>1,134</b>	<b>1,112</b>
<b>América del Sur</b>						
Argentina	37	34	38	34	46	42
Brasil	81	81	75	78	80	82
<b>Subtotal</b>	<b>118</b>	<b>115</b>	<b>113</b>	<b>112</b>	<b>126</b>	<b>124</b>
<b>Unión Europea <sup>1/</sup></b>	<b>1,946</b>	<b>1,894</b>	<b>1,934</b>	<b>1,982</b>	<b>2,020</b>	<b>2,020</b>
<b>Europa del Este</b>						
Rusia	453	349	320	330	340	343
Ucrania	82	90	84	79	91	93
<b>Subtotal</b>	<b>535</b>	<b>439</b>	<b>404</b>	<b>409</b>	<b>431</b>	<b>436</b>
<b>Asia</b>						
India	3,680	3,910	4,170	4,320	4,510	4,750
Japón	83	74	85	81	78	77
Taiwán	9	14	16	18	17	19
<b>Subtotal</b>	<b>3,772</b>	<b>3,998</b>	<b>4,271</b>	<b>4,419</b>	<b>4,605</b>	<b>4,846</b>
<b>Oceanía</b>						
Australia	64	60	73	78	82	83
Nueva Zelanda	21	20	20	20	21	21
<b>Subtotal</b>	<b>85</b>	<b>80</b>	<b>93</b>	<b>98</b>	<b>103</b>	<b>104</b>
<b>Total</b>	<b>7,462</b>	<b>7,540</b>	<b>7,819</b>	<b>8,093</b>	<b>8,419</b>	<b>8,642</b>

<sup>p/</sup> Datos preliminares

<sup>e/</sup> Datos estimados

<sup>1/</sup> Incluye la información de los 27 países miembros

Fuente: **SIAP** con información del Dairy World Markets and Trade / FAS / USDA.

**Importación de mantequilla en países seleccionados  
(Miles de toneladas)**

País	2008	2009	2010	2011	2012 <sup>p/</sup>	2013 <sup>e/</sup>
<b>Norteamérica</b>						
Canadá	7	12	8	10	7	7
Estados Unidos	16	17	10	12	14	14
México	49	53	49	36	40	45
<b>Subtotal</b>	<b>72</b>	<b>82</b>	<b>67</b>	<b>58</b>	<b>61</b>	<b>66</b>
<b>Brasil</b>						
	<b>1</b>	<b>7</b>	<b>2</b>	<b>0</b>	<b>1</b>	<b>1</b>
<b>Unión Europea <sup>1/</sup></b>						
	<b>84</b>	<b>93</b>	<b>66</b>	<b>63</b>	<b>65</b>	<b>65</b>
<b>Europa del Este</b>						
Ucrania	3	16	6	5	7	5
Rusia	150	107	114	116	130	135
<b>Subtotal</b>	<b>153</b>	<b>123</b>	<b>120</b>	<b>121</b>	<b>137</b>	<b>140</b>
<b>Asia</b>						
India	5	28	25	0	12	5
Japón	18	0	2	14	10	9
Taiwán	9	14	16	18	17	19
<b>Subtotal</b>	<b>32</b>	<b>42</b>	<b>43</b>	<b>32</b>	<b>39</b>	<b>33</b>
<b>Oceanía</b>						
Australia	20	18	19	19	24	21
Nueva Zelanda	1	1	1	1	1	1
<b>Subtotal</b>	<b>21</b>	<b>19</b>	<b>20</b>	<b>20</b>	<b>25</b>	<b>22</b>
<b>Total</b>	<b>363</b>	<b>366</b>	<b>318</b>	<b>294</b>	<b>328</b>	<b>327</b>

<sup>p/</sup> Datos preliminares

<sup>e/</sup> Datos estimados

<sup>1/</sup> Incluye la información de los 27 países miembros

Fuente: **SIAP** con información del Dairy World Markets and Trade / FAS / USDA.

**Exportación de mantequilla en países seleccionados  
(Miles de toneladas)**

País	2008	2009	2010	2011	2012 <sup>p/</sup>	2013 <sup>e/</sup>
<b>Norteamérica</b>						
Canadá	1	3	1	0	0	1
Estados Unidos	89	30	59	65	47	52
<b>Subtotal</b>	<b>90</b>	<b>33</b>	<b>60</b>	<b>65</b>	<b>47</b>	<b>53</b>
<b>América del Sur</b>						
Argentina	24	17	16	28	21	25
Brasil	4	2	5	1	2	2
<b>Subtotal</b>	<b>28</b>	<b>19</b>	<b>21</b>	<b>29</b>	<b>23</b>	<b>27</b>
<b>Unión Europea 1'</b>	<b>153</b>	<b>149</b>	<b>154</b>	<b>124</b>	<b>130</b>	<b>150</b>
<b>Europa del Este</b>						
<b>Ucrania</b>	<b>6</b>	<b>1</b>	<b>1</b>	<b>2</b>	<b>1</b>	<b>2</b>
<b>Asia</b>						
<b>India</b>	<b>15</b>	<b>28</b>	<b>11</b>	<b>11</b>	<b>15</b>	<b>15</b>
<b>Oceanía</b>						
Australia	58	87	58	45	60	65
Nueva Zelanda	351	492	429	449	480	474
<b>Subtotal</b>	<b>409</b>	<b>579</b>	<b>487</b>	<b>494</b>	<b>540</b>	<b>539</b>
<b>Total</b>	<b>701</b>	<b>809</b>	<b>734</b>	<b>725</b>	<b>756</b>	<b>786</b>

<sup>p/</sup> Datos preliminares

<sup>e/</sup> Datos estimados

<sup>1'</sup> Incluye la información de los 27 países miembros

Fuente: **SIAP** con información del Dairy World Markets and Trade / FAS / USDA.

**Producción de leche descremada en polvo en países seleccionados  
(Miles de toneladas)**

País	2008	2009	2010	2011	2012 <sup>p/</sup>	2013 <sup>e/</sup>
<b>Norteamérica</b>						
Canadá	90	83	72	76	86	82
Estados Unidos	859	786	824	889	965	930
México	24	25	13	13	12	13
<b>Subtotal</b>	<b>973</b>	<b>894</b>	<b>909</b>	<b>978</b>	<b>1,063</b>	<b>1,025</b>
<b>América del Sur</b>						
Argentina	25	33	35	39	40	41
Brasil	128	125	130	132	141	146
<b>Subtotal</b>	<b>153</b>	<b>158</b>	<b>165</b>	<b>171</b>	<b>181</b>	<b>187</b>
<b>Unión Europea <sup>1/</sup></b>	<b>980</b>	<b>1,080</b>	<b>1,060</b>	<b>1,180</b>	<b>1,270</b>	<b>1,290</b>
<b>Europa del Este</b>						
Rusia	120	70	42	57	55	70
Ucrania	65	51	53	43	48	50
<b>Subtotal</b>	<b>185</b>	<b>121</b>	<b>95</b>	<b>100</b>	<b>103</b>	<b>120</b>
<b>Asia</b>						
Corea del Sur	20	15	10	4	4	5
China	53	54	55	56	57	58
India	345	360	380	430	450	455
Japón	158	167	156	137	140	140
<b>Subtotal</b>	<b>576</b>	<b>596</b>	<b>601</b>	<b>627</b>	<b>651</b>	<b>658</b>
<b>Oceanía</b>						
Australia	177	203	222	230	235	235
Nueva Zelanda	252	385	344	366	386	380
<b>Subtotal</b>	<b>429</b>	<b>588</b>	<b>566</b>	<b>596</b>	<b>621</b>	<b>615</b>
<b>Total</b>	<b>3,296</b>	<b>3,437</b>	<b>3,396</b>	<b>3,652</b>	<b>3,889</b>	<b>3,895</b>

<sup>p/</sup> Datos preliminares

<sup>e/</sup> Datos estimados

<sup>1/</sup> Incluye la información de los 27 países miembros

Fuente: SIAP con información del Dairy World Markets and Trade / FAS / USDA.



**Consumo de leche descremada en polvo en países seleccionados  
(Miles de toneladas)**

País	2008	2009	2010	2011	2012 <sup>p/</sup>	2013 <sup>e/</sup>
<b>Norteamérica</b>						
Canadá	62	84	72	70	76	71
Estados Unidos	454	568	434	444	530	486
México	176	190	168	207	237	238
<b>Subtotal</b>	<b>692</b>	<b>842</b>	<b>674</b>	<b>721</b>	<b>843</b>	<b>795</b>
<b>América del Sur</b>						
Argentina	9	17	18	19	21	22
Brasil	134	135	144	163	170	176
<b>Subtotal</b>	<b>143</b>	<b>152</b>	<b>162</b>	<b>182</b>	<b>191</b>	<b>198</b>
<b>Unión Europea <sup>1/</sup></b>						
	<b>808</b>	<b>596</b>	<b>749</b>	<b>807</b>	<b>735</b>	<b>735</b>
<b>Europa del Este</b>						
Rusia	180	175	159	128	125	140
Ucrania	21	32	41	23	29	30
<b>Subtotal</b>	<b>201</b>	<b>207</b>	<b>200</b>	<b>151</b>	<b>154</b>	<b>170</b>
<b>Asia</b>						
Corea del Sur	26	25	21	38	24	30
China	107	124	144	186	252	288
Filipinas	65	89	97	92	95	95
India	310	355	390	410	425	465
Indonesia	156	172	184	197	205	210
Japón	170	152	162	157	152	150
<b>Subtotal</b>	<b>834</b>	<b>917</b>	<b>998</b>	<b>1,080</b>	<b>1,153</b>	<b>1,238</b>
<b>Oceanía</b>						
Australia	49	50	51	68	70	71
Nueva Zelanda	1	1	3	3	3	4
<b>Subtotal</b>	<b>50</b>	<b>51</b>	<b>54</b>	<b>71</b>	<b>73</b>	<b>75</b>
<b>Total</b>	<b>2,728</b>	<b>2,765</b>	<b>2,837</b>	<b>3,012</b>	<b>3,149</b>	<b>3,211</b>

<sup>p/</sup> Datos preliminares

<sup>e/</sup> Datos estimados

<sup>1/</sup> Incluye la información de los 27 países miembros

Fuente: **SIAP** con información del Dairy World Markets and Trade / FAS / USDA.

**Importación de leche descremada en polvo en países seleccionados  
(Miles de toneladas)**

País	2008	2009	2010	2011	2012 <sup>p/</sup>	2013 <sup>e/</sup>
<b>Norteamérica</b>						
Canadá	4	3	3	3	3	2
Estados Unidos	1	0	0	0	3	0
México	152	165	155	194	225	225
<b>Subtotal</b>	<b>157</b>	<b>168</b>	<b>158</b>	<b>197</b>	<b>231</b>	<b>227</b>
<b>América del Sur</b>						
Brasil	7	11	14	31	29	30
<b>Unión Europea <sup>1/</sup></b>						
	<b>7</b>	<b>6</b>	<b>4</b>	<b>0</b>	<b>0</b>	<b>0</b>
<b>Europa del Este</b>						
Rusia	75	105	117	71	70	70
Ucrania	0	8	2	2	4	3
<b>Subtotal</b>	<b>75</b>	<b>113</b>	<b>119</b>	<b>73</b>	<b>74</b>	<b>73</b>
<b>África</b>						
Argelia	105	93	98	129	105	110
<b>Asia</b>						
Corea del Sur	5	10	8	34	20	25
China	55	70	89	130	195	230
Filipinas	80	112	110	111	105	110
India	0	3	20	32	25	0
Indonesia	159	178	189	196	205	215
Japón	32	34	30	27	32	32
<b>Subtotal</b>	<b>331</b>	<b>407</b>	<b>446</b>	<b>530</b>	<b>582</b>	<b>612</b>
<b>Oceanía</b>						
Australia	4	4	5	5	4	5
Nueva Zelanda	1	4	3	2	5	4
<b>Subtotal</b>	<b>5</b>	<b>8</b>	<b>8</b>	<b>7</b>	<b>9</b>	<b>9</b>
<b>Total</b>	<b>687</b>	<b>806</b>	<b>847</b>	<b>967</b>	<b>1,030</b>	<b>1,061</b>

<sup>p/</sup> Datos preliminares

<sup>e/</sup> Datos estimados

<sup>1/</sup> Incluye la información de los 27 países miembros

Fuente: SIAP con información del Dairy World Markets and Trade / FAS / USDA.

**Exportación de leche descremada en polvo en países seleccionados  
(Miles de toneladas)**

País	2008	2009	2010	2011	2012 <sup>p/</sup>	2013 <sup>e/</sup>
<b>Norteamérica</b>						
Canadá	11	10	6	10	10	10
Estados Unidos	391	248	384	436	455	442
<b>Subtotal</b>	<b>402</b>	<b>258</b>	<b>390</b>	<b>446</b>	<b>465</b>	<b>452</b>
<b>América del Sur</b>						
Argentina	14	13	20	18	19	20
Brasil	1	1	0	0	0	0
<b>Subtotal</b>	<b>15</b>	<b>14</b>	<b>20</b>	<b>18</b>	<b>19</b>	<b>20</b>
<b>Unión Europea <sup>1/</sup></b>	<b>179</b>	<b>231</b>	<b>379</b>	<b>518</b>	<b>585</b>	<b>555</b>
<b>Europa del Este</b>						
Rusia	15	0	0	0	0	0
Ucrania	44	27	14	22	23	23
<b>Subtotal</b>	<b>59</b>	<b>27</b>	<b>14</b>	<b>22</b>	<b>23</b>	<b>23</b>
<b>Asia</b>						
China	1	0	0	0	0	0
Filipinas	15	15	15	17	12	15
India	35	15	18	3	3	5
Indonesia	5	5	1	1	1	1
<b>Subtotal</b>	<b>56</b>	<b>35</b>	<b>34</b>	<b>21</b>	<b>16</b>	<b>21</b>
<b>Oceanía</b>						
Australia	120	167	160	140	159	189
Nueva Zelanda	242	408	343	362	380	390
<b>Subtotal</b>	<b>362</b>	<b>575</b>	<b>503</b>	<b>502</b>	<b>539</b>	<b>579</b>
<b>Total</b>	<b>1,073</b>	<b>1,140</b>	<b>1,340</b>	<b>1,527</b>	<b>1,647</b>	<b>1,650</b>

<sup>p/</sup> Datos preliminares

<sup>e/</sup> Datos estimados

<sup>1/</sup> Incluye la información de los 27 países miembros

Fuente: **SIAP** con información del Dairy World Markets and Trade / FAS / USDA.

**Producción de leche entera en polvo en países seleccionados  
(Miles de toneladas)**

País	2008	2009	2010	2011	2012 <sup>p/</sup>	2013 <sup>e/</sup>
<b>Estados Unidos</b>	<b>23</b>	<b>27</b>	<b>32</b>	<b>30</b>	<b>26</b>	<b>25</b>
<b>América del Sur</b>						
Argentina	200	210	210	309	318	329
Brasil	572	473	500	515	531	549
Chile	80	55	63	73	69	69
<b>Subtotal</b>	<b>852</b>	<b>738</b>	<b>773</b>	<b>897</b>	<b>918</b>	<b>947</b>
<b>Unión Europea <sup>1/</sup></b>	<b>840</b>	<b>790</b>	<b>780</b>	<b>685</b>	<b>660</b>	<b>660</b>
<b>Europa del Este</b>						
Rusia	95	50	40	70	65	65
Ucrania	30	16	15	10	11	11
<b>Subtotal</b>	<b>125</b>	<b>66</b>	<b>69</b>	<b>80</b>	<b>76</b>	<b>76</b>
<b>Asia</b>						
China	1,120	977	1,030	1,100	1,155	1,210
Indonesia	48	56	62	66	70	74
Taiwán	2	0	0	0	0	0
<b>Subtotal</b>	<b>1,170</b>	<b>1,033</b>	<b>1,092</b>	<b>1,166</b>	<b>1,225</b>	<b>1,284</b>
<b>Oceanía</b>						
Australia	142	137	147	148	140	145
Nueva Zelanda	677	768	947	1,141	1,250	1,270
<b>Subtotal</b>	<b>819</b>	<b>905</b>	<b>1,094</b>	<b>1,289</b>	<b>1,390</b>	<b>1,415</b>
<b>Total</b>	<b>3,829</b>	<b>3,559</b>	<b>3,840</b>	<b>4,147</b>	<b>4,295</b>	<b>4,407</b>

<sup>p/</sup> Datos preliminares

<sup>e/</sup> Datos estimados

<sup>1/</sup> Incluye la información de los 27 países miembros

Fuente: **SIAP** con información del Dairy World Markets and Trade / FAS / USDA.

**Consumo de leche entera en polvo en países seleccionados  
(Miles de toneladas)**

País	2008	2009	2010	2011	2012 <sup>p/</sup>	2013 <sup>e/</sup>
<b>Estados Unidos</b>	<b>14</b>	<b>35</b>	<b>29</b>	<b>27</b>	<b>19</b>	<b>23</b>
<b>América del Sur</b>						
Argentina	75	54	75	89	91	92
Brasil	512	517	532	569	585	603
<b>Subtotal</b>	<b>587</b>	<b>571</b>	<b>607</b>	<b>658</b>	<b>676</b>	<b>695</b>
<b>Unión Europea <sup>1/</sup></b>	<b>356</b>	<b>331</b>	<b>335</b>	<b>297</b>	<b>277</b>	<b>282</b>
<b>Europa del Este</b>						
Rusia	130	71	79	88	81	81
Ucrania	9	12	9	9	10	10
<b>Subtotal</b>	<b>139</b>	<b>83</b>	<b>88</b>	<b>97</b>	<b>91</b>	<b>91</b>
<b>África</b>						
<b>Argelia</b>	<b>160</b>	<b>172</b>	<b>182</b>	<b>190</b>	<b>180</b>	<b>185</b>
<b>Asia</b>						
China	954	1,064	1,373	1,433	1,493	1,613
Filipinas	9	9	10	6	10	11
Indonesia	91	106	112	118	126	128
Taiwán	18	28	26	32	30	31
<b>Subtotal</b>	<b>1,072</b>	<b>1,207</b>	<b>1,521</b>	<b>1,589</b>	<b>1,659</b>	<b>1,783</b>
<b>Oceanía</b>						
Australia	27	28	45	40	42	41
Nueva Zelanda	1	1	1	2	2	2
<b>Subtotal</b>	<b>28</b>	<b>28</b>	<b>29</b>	<b>30</b>	<b>31</b>	<b>31</b>
<b>Total</b>	<b>2,356</b>	<b>2,427</b>	<b>2,791</b>	<b>2,888</b>	<b>2,933</b>	<b>3,090</b>

<sup>p/</sup> Datos preliminares

<sup>e/</sup> Datos estimados

<sup>1/</sup> Incluye la información de los 27 países miembros

Fuente: **SIAP** con información del Dairy World Markets and Trade / FAS / USDA.

**Importación de leche entera en polvo en países seleccionados  
(Miles de toneladas)**

País	2008	2009	2010	2011	2012 <sup>p/</sup>	2013 <sup>e/</sup>
<b>Estados Unidos</b>	<b>16</b>	<b>18</b>	<b>7</b>	<b>5</b>	<b>5</b>	<b>8</b>
<b>América del Sur</b>						
Argentina	1	1	0	0	0	0
Brasil	23	57	37	55	56	57
<b>Subtotal</b>	<b>24</b>	<b>58</b>	<b>37</b>	<b>55</b>	<b>56</b>	<b>57</b>
<b>Unión Europea <sup>1/</sup></b>	<b>1</b>	<b>1</b>	<b>2</b>	<b>2</b>	<b>2</b>	<b>2</b>
<b>Europa del Este</b>						
Rusia	45	30	41	20	18	18
Ucrania	0	1	0	1	1	1
<b>Subtotal</b>	<b>45</b>	<b>31</b>	<b>41</b>	<b>21</b>	<b>19</b>	<b>19</b>
<b>África</b>						
<b>Argelia</b>	<b>153</b>	<b>200</b>	<b>167</b>	<b>203</b>	<b>175</b>	<b>185</b>
<b>Asia</b>						
China	46	177	326	320	365	410
Filipinas	45	36	40	30	32	34
Indonesia	44	50	50	52	56	58
Taiwán	16	28	26	32	30	31
<b>Subtotal</b>	<b>151</b>	<b>291</b>	<b>442</b>	<b>434</b>	<b>483</b>	<b>533</b>
<b>Oceanía</b>						
Australia	13	15	15	13	9	10
Nueva Zelanda	1	1	2	1	1	1
<b>Subtotal</b>	<b>14</b>	<b>16</b>	<b>17</b>	<b>14</b>	<b>10</b>	<b>11</b>
<b>Total</b>	<b>404</b>	<b>615</b>	<b>713</b>	<b>734</b>	<b>750</b>	<b>815</b>

<sup>p/</sup> Datos preliminares

<sup>e/</sup> Datos estimados

<sup>1/</sup> Incluye la información de los 27 países miembros

Fuente: **SIAP** con información del Dairy World Markets and Trade / FAS / USDA.

**Exportación de leche entera en polvo en países seleccionados  
(Miles de toneladas)**

País	2008	2009	2010	2011	2012 <sup>p/</sup>	2013 <sup>e/</sup>
<b>Estados Unidos</b>	<b>25</b>	<b>9</b>	<b>10</b>	<b>8</b>	<b>12</b>	<b>10</b>
<b>América del Sur</b>						
Argentina	138	157	128	201	231	239
Brasil	83	13	5	1	2	3
Chile	15	14	9	14	14	14
<b>Subtotal</b>	<b>236</b>	<b>184</b>	<b>142</b>	<b>216</b>	<b>247</b>	<b>256</b>
<b>Unión Europea <sup>1/</sup></b>	<b>485</b>	<b>463</b>	<b>447</b>	<b>390</b>	<b>385</b>	<b>380</b>
<b>Europa del Este</b>						
Rusia	10	9	2	2	2	2
Ucrania	21	5	6	2	2	2
<b>Subtotal</b>	<b>31</b>	<b>14</b>	<b>8</b>	<b>4</b>	<b>4</b>	<b>4</b>
<b>Asia</b>						
China	62	10	3	9	10	11
Filipinas	36	27	30	24	22	23
<b>Subtotal</b>	<b>98</b>	<b>37</b>	<b>33</b>	<b>33</b>	<b>32</b>	<b>34</b>
<b>Oceanía</b>						
Australia	111	133	115	116	110	114
Nueva Zelanda	607	818	949	1,110	1,225	1,295
<b>Subtotal</b>	<b>718</b>	<b>951</b>	<b>1,064</b>	<b>1,226</b>	<b>1,335</b>	<b>1,409</b>
<b>Total</b>	<b>1,593</b>	<b>1,658</b>	<b>1,704</b>	<b>1,877</b>	<b>2,015</b>	<b>2,093</b>

<sup>p/</sup> Datos preliminares

<sup>e/</sup> Datos estimados

<sup>1/</sup> Incluye la información de los 27 países miembros

Fuente: **SIAP**, con información del Dairy World Markets and Trade / FAS / USDA.

**Principales países importadores de leche descremada en polvo \*/  
(toneladas)**

País	2006	2007	2008	2009	2010	Promedio 2006-2010
Mexico	111,033	120,898	152,467	165,067	154,897	140,872
Holanda	164,933	110,759	106,327	101,551	131,295	122,973
Indonesia	86,362	90,767	77,102	103,801	132,227	98,052
Filipinas	96,675	90,508	78,163	87,023	108,157	92,105
Argelia	67,773	91,075	104,768	92,628	102,650	91,779
Italia	93,488	85,205	79,406	79,780	90,978	85,771
China	82,446	61,367	69,007	89,679	107,074	81,915
Malasia	59,154	83,933	78,201	84,027	87,790	78,621
Bélgica	32,987	49,857	46,558	68,495	80,456	55,671
Rusia	5,394	10,253	11,535	8,317	63,742	19,848

<sup>\*/</sup> Leche descremada con un contenido de materias grasas inferiores al 1.5% en peso.

Fuente: **FAOSTAT 2013**

**Principales países importadores de leche entera en polvo \*/  
(toneladas)**

País	2006	2007	2008	2009	2010	Promedio 2006-2010
Argelia	181,957	160,438	152,584	200,175	150,623	169,155
China	102,812	99,733	71,363	204,440	355,701	166,810
Venezuela	61,042	107,905	158,121	210,439	76,707	122,843
Nigeria	77,354	200,775	46,853	70,759	72,622	93,673
Arabia Saudita	74,746	73,716	73,850	64,545	93,101	75,992
Singapur	60,092	61,403	73,247	73,870	82,531	70,229
Sri Lanka	68,100	61,600	56,995	56,022	67,065	61,956
Emiratos Árabes Unidos	62,654	40,266	52,986	87,579	65,436	61,784
Omán	41,697	44,401	73,838	73,339	57,821	58,219
Bélgica	55,027	58,073	54,438	44,734	52,533	52,961

<sup>\*/</sup> Leche entera en forma de polvo, gránulos u otras formas sólidas que puede contener azúcar u otros edulcorantes añadidos.

Fuente: **FAOSTAT 2013**



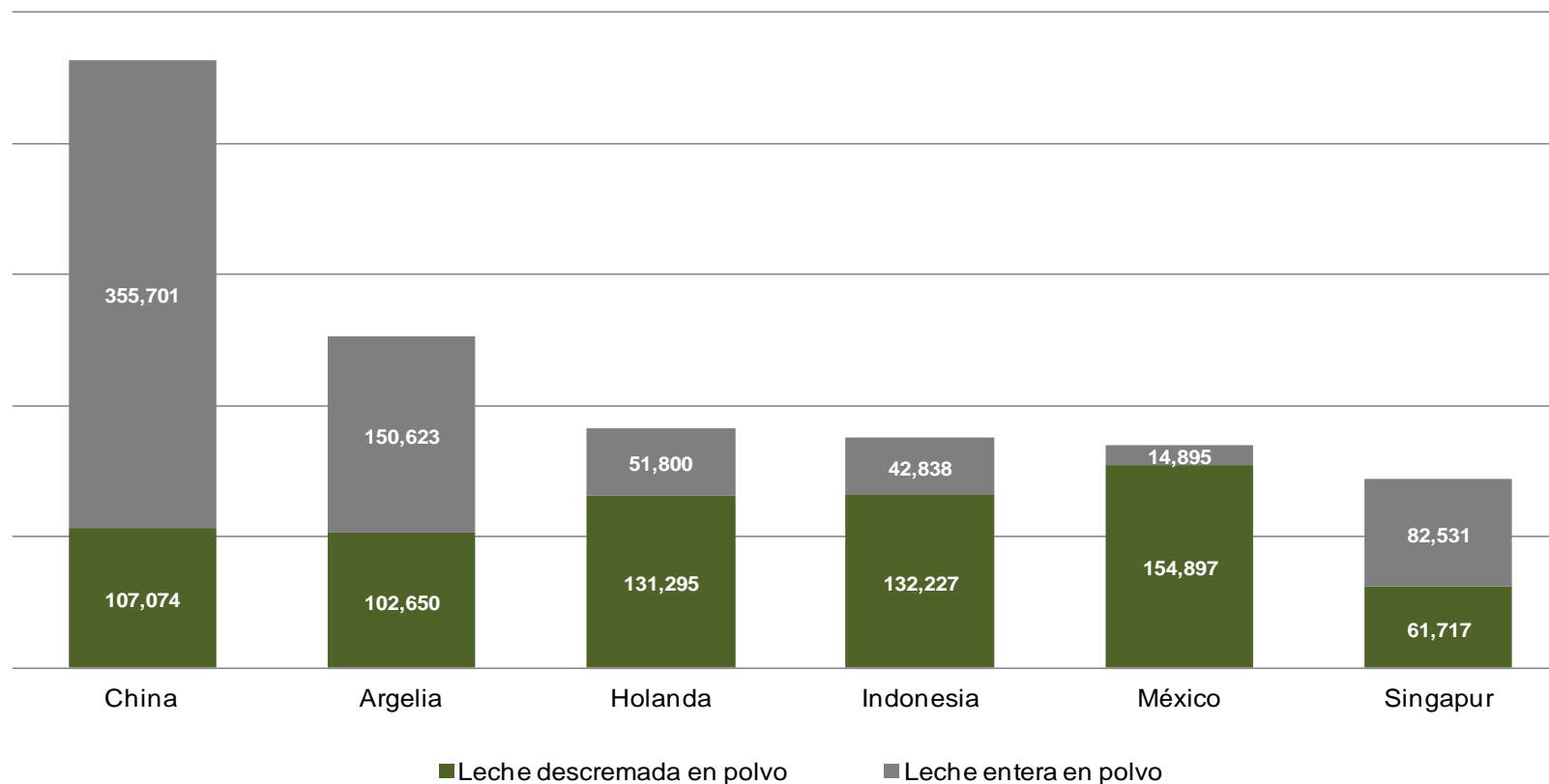
**Principales países importadores de leche en polvo \*/  
(toneladas)**

País	2006	2007	2008	2009	2010	Promedio 2006-2010
Argelia	249,730	251,513	257,352	292,803	253,273	260,934
China	185,258	161,100	140,370	294,119	462,775	248,724
Holanda	241,913	167,311	160,957	162,135	183,095	183,082
México	153,972	166,459	175,660	191,587	169,792	171,494
Indonesia	170,822	175,510	161,438	154,112	175,065	167,389
Singapur	120,106	123,768	127,595	135,301	144,248	130,204
Filipinas	135,835	127,100	122,756	120,110	139,992	129,159
Nigeria	95,207	273,757	76,220	94,790	99,929	127,981
Venezuela	67,339	110,866	165,749	213,411	81,074	127,688
Arabia Saudita	128,238	137,150	108,078	118,799	133,084	125,070

\*/ Incluye leche descremada con un contenido de materias grasas inferiores al 1.5% en peso y leche entera en forma de polvo, gránulos u otras formas sólidas que puede contener azúcar u otros edulcorantes añadidos.

Fuente: **FAOSTAT 2013**

**Principales importadores de leche en polvo, 2010  
(toneladas)**



Fuente: **FAOSTAT 2013** .

**Hato de vacas lecheras en Estados Unidos de América  
(Miles de cabezas)**

Hato lechero							
Mes / Año	2008	2009	2010	2011	2012	2013 <sup>p/</sup>	Variación 2013 / 12 (porcentaje)
Enero	9,276	9,312	9,089	9,160	9,242	9,223	-0.2
Febrero	9,287	9,289	9,092	9,163	9,257	9,225	-0.3
Marzo	9,295	9,283	9,099	9,180	9,271		
Abril	9,307	9,282	9,108	9,182	9,273		
Mayo	9,318	9,274	9,119	9,194	9,263		
Junio	9,321	9,230	9,129	9,196	9,241		
Julio	9,335	9,187	9,135	9,198	9,222		
Agosto	9,331	9,159	9,123	9,200	9,217		
Septiembre	9,323	9,120	9,121	9,201	9,195		
Octubre	9,324	9,096	9,123	9,212	9,189		
Noviembre	9,333	9,091	9,125	9,213	9,201		
Diciembre	9,334	9,082	9,141	9,223	9,218		
<b>Anual</b>	<b>9,315</b>	<b>9,201</b>	<b>9,117</b>	<b>9,194</b>	<b>9,233</b>		

<sup>p/</sup> Datos preliminares

Fuente: **SIAP** con información de Milk Production / National Agricultural Statistics Service (NASS) / USDA

**Rendimiento estimado mensual de leche de bovino en Estados Unidos de América  
(Kilogramos /cabeza)**

Rendimiento							
Mes / Año	2008	2009	2010	2011	2012	2013 <sup>p/</sup>	Variación 2013 / 12 (porcentaje)
Enero	781	786	800	811	835	841	0.8
Febrero	741	720	736	746	799	774	-3.2
Marzo	803	806	828	840	867		
Abril	786	789	817	823	843		
Mayo	813	822	848	852	862		
Junio	776	783	812	815	819		
Julio	777	791	816	813	816		
Agosto	766	779	800	810	807		
Septiembre	736	748	773	778	774		
Octubre	760	769	791	802	803		
Noviembre	739	752	770	779	789		
Diciembre	773	788	802	814	828		
<b>Anual</b>	<b>771</b>	<b>778</b>	<b>799</b>	<b>807</b>	<b>820</b>		

<sup>p/</sup> Datos preliminares

Fuente: **SIAP** con información de Milk Production / National Agricultural Statistics Service (NASS) / USDA

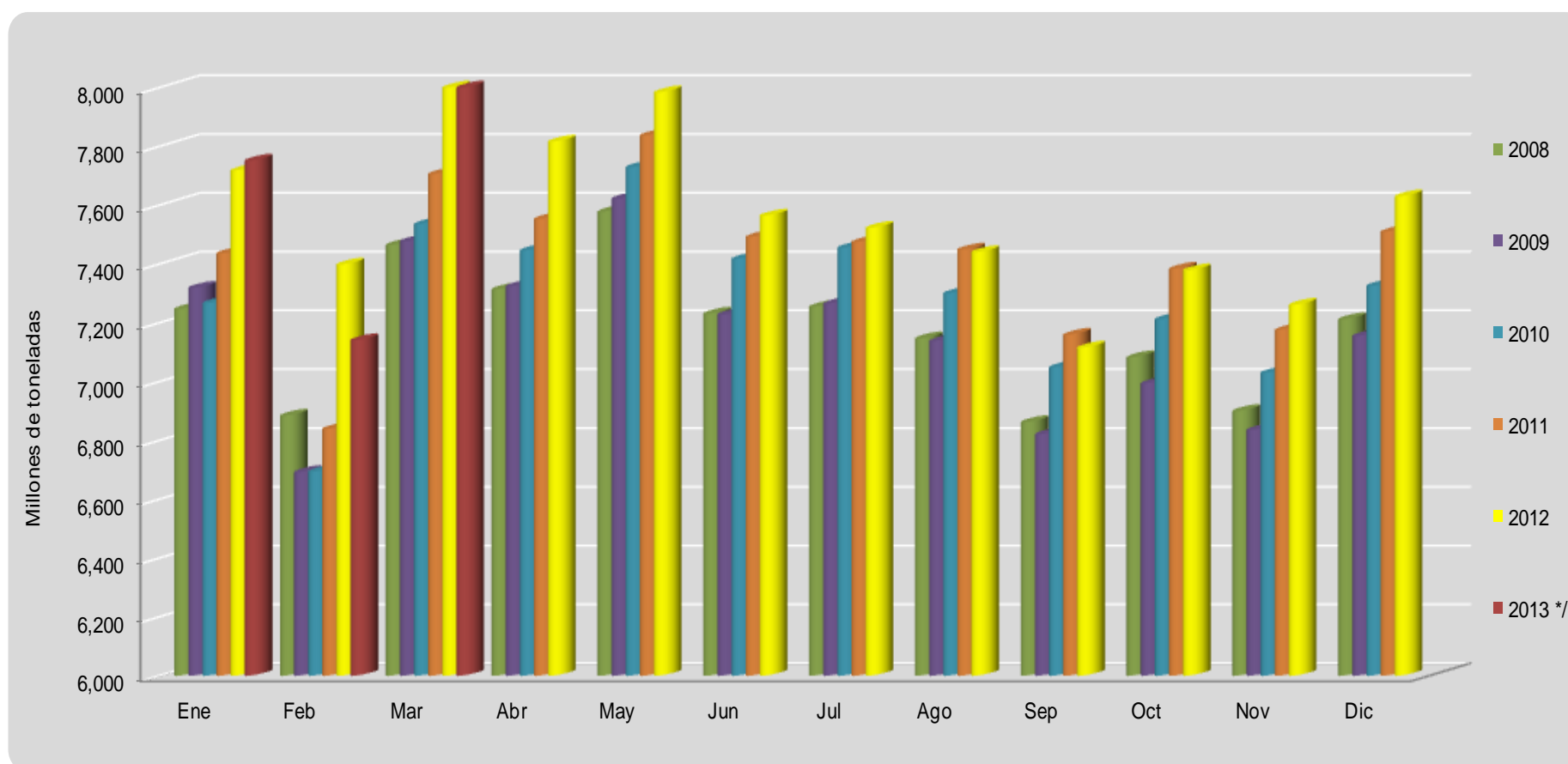
**Producción estimada mensual de leche de bovino en Estados Unidos de América 2008-2013**  
(Millones de toneladas )

Producción							
Mes / Año	2008	2009	2010	2011	2012	2013 <sup>p/</sup>	Variación 2013/12 (porcentaje)
Enero	7,247	7,319	7,267	7,436	7,718	7,752	3.8
Febrero	6,884	6,692	6,694	6,839	7,398	7,141	8.1
Marzo	7,465	7,477	7,536	7,706	8,037	8,012	4.2
Abril	7,314	7,325	7,446	7,553	7,816		
Mayo	7,578	7,623	7,729	7,837	7,984		
Junio	7,231	7,228	7,418	7,493	7,564		
Julio	7,255	7,266	7,455	7,475	7,523		
Agosto	7,147	7,138	7,300	7,449	7,440		
Septiembre	6,862	6,821	7,049	7,159	7,116		
Octubre	7,083	6,994	7,212	7,384	7,379		
Noviembre	6,900	6,836	7,030	7,176	7,261		
Diciembre	7,212	7,155	7,326	7,510	7,630		
<b>Anual</b>	<b>86,178</b>	<b>85,874</b>	<b>87,463</b>	<b>89,017</b>	<b>90,849</b>		

<sup>p/</sup> Datos preliminares

Fuente: **SIAP** con información de Milk Production / National Agricultural Statistics Service (NASS) / USDA

**Producción estimada mensual de leche de bovino en Estados Unidos de América 2008-2013**



<sup>7/</sup> Datos preliminares correspondientes de enero a marzo de 2013.

Fuente: **SIAP** con información de Milk Production / National Agricultural Statistics Service (NASS) / USDA.

**Precio promedio mensual de productos lácteos en los Estados Unidos de América 2008-2013**  
(Dólares / tonelada)

Años / mes	NDM <sup>1/</sup>	Queso cheddar (Blocks de 40 libras)			Mantequilla	Suero en polvo
		MN / WI <sup>2/</sup>	Otros estados	EUA		
2008	2,717	4,336	4,127	4,140	3,167	547
2009	2,043	3,007	2,829	2,843	2,683	573
2010	2,597	3,503	3,343	3,356	3,752	824
2011	3,319	4,154	3,967	3,981	4,299	1,175
2012	2,925	3,597	3,362	3,751	3,526	1,306
Enero	3,070	3,718	3,469	3,487	3,506	1,522
Febrero	3,041	3,580	3,339	3,358	3,243	1,411
Marzo	2,936	3,491	3,279	3,319	3,195	1,321
Abril <sup>4/</sup>	2,747	n.d.	n.d.	3,345	3,186	1,302
Mayo	2,546	n.d.	n.d.	3,357	3,011	1,187
Junio	2,430	n.d.	n.d.	3,491	3,084	1,105
Julio	2,589	n.d.	n.d.	3,648	3,392	1,107
Agosto	2,765	n.d.	n.d.	3,854	3,717	1,180
Septiembre	3,035	n.d.	n.d.	4,097	4,028	1,289
Octubre	3,227	n.d.	n.d.	4,490	4,226	1,368
Noviembre	3,327	n.d.	n.d.	4,518	4,151	1,423
Diciembre	3,388	n.d.	n.d.	4,043	3,577	1,456
2013 <sup>p/</sup>	3,407	n.d.	n.d.	3,714	3,427	1,391
Enero	3,439	n.d.	n.d.	3,847	3,319	1,434
Febrero	3,430	n.d.	n.d.	3,693	3,404	1,409
Marzo	3,353	n.d.	n.d.	3,602	3,559	1,331

<sup>p/</sup> Datos preliminares

<sup>1/</sup> Leche descremada en polvo

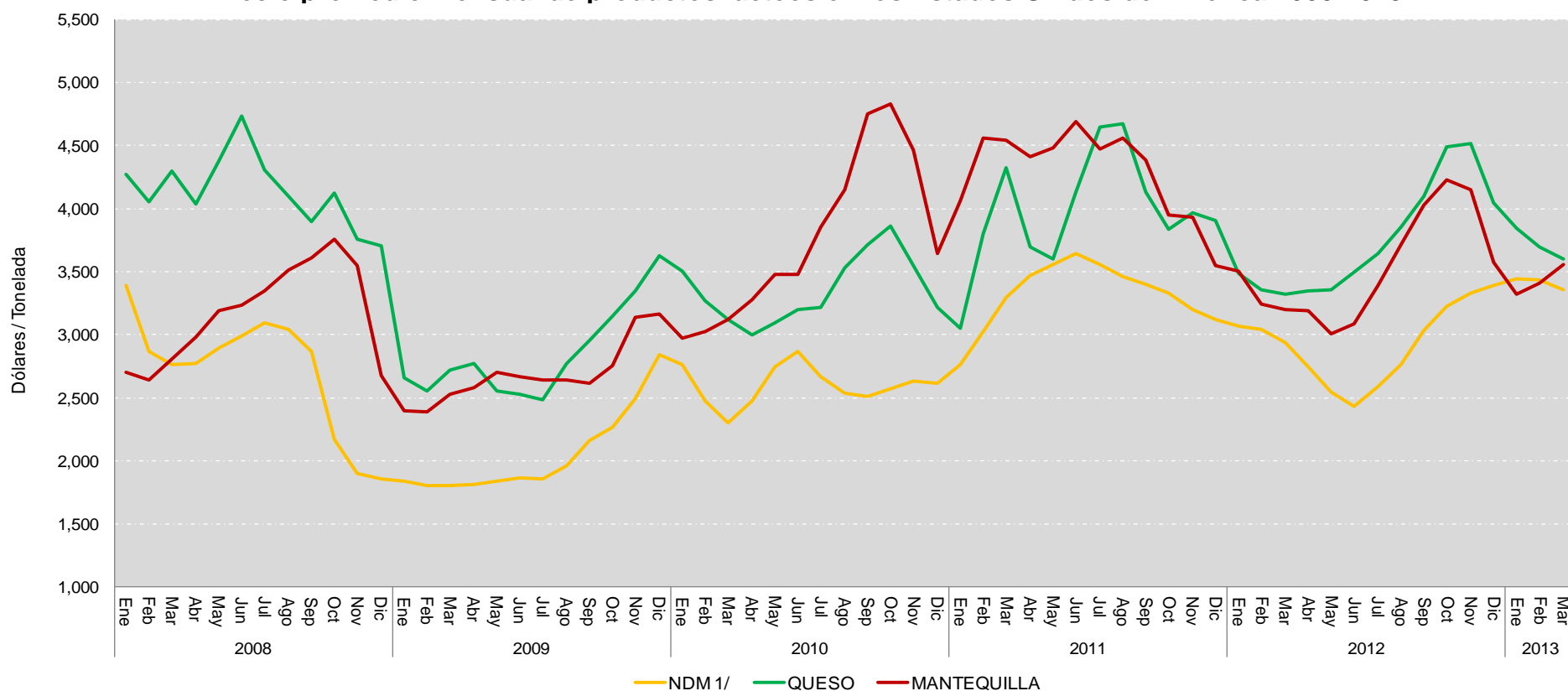
<sup>2/</sup> Minnesota-Wisconsin

<sup>3/</sup> A partir de julio de 2010, precios ponderados sobre el volumen total de ventas de cada mes.

<sup>4/</sup> Desde este mes, la estimación del precio del queso cheddar solo se calcula para todo el país de conformidad con el National Dairy Products Sales Report.

Fuente: **SIAP** con información del Dairy Products Prices / NASS / USDA.

**Precio promedio mensual de productos lácteos en los Estados Unidos de América 2008-2013**



<sup>1/</sup> Leche descremada en polvo

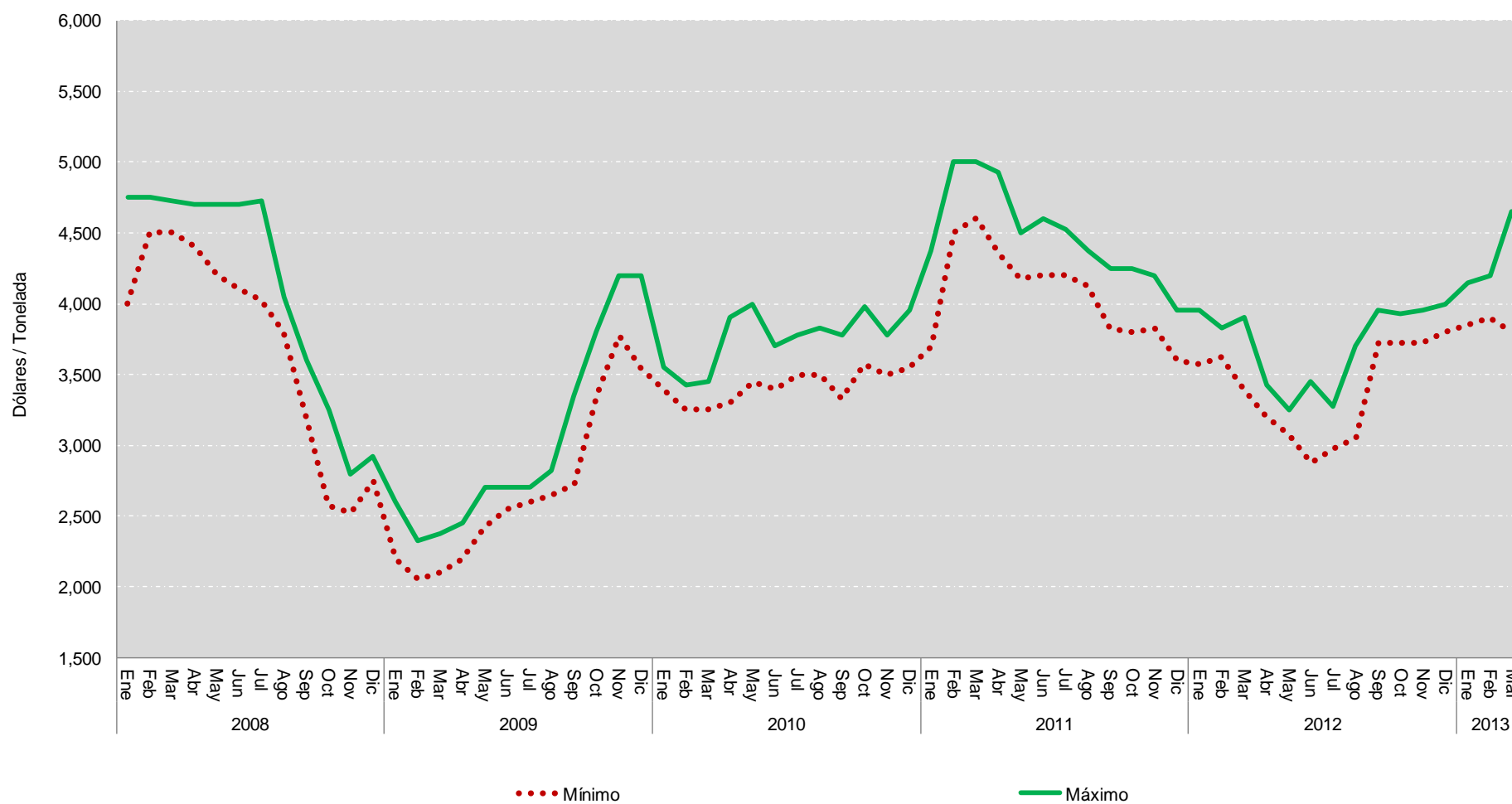
Fuente: **SIAP** con información del Dairy Products Prices / NASS / USDA.

**Leche entera en polvo**  
**Precios FOB en mercados europeos 2008-2013**  
**(Dólares /tonelada)**

Mes	2008		2009		2010		2011		2012		2013	
	Mínimo	Máximo	Mínimo	Máximo	Mínimo	Máximo	Mínimo	Máximo	Mínimo	Máximo	Mínimo	Máximo
Enero	4,000	4,750	2,200	2,600	3,400	3,550	3,700	4,375	3,575	3,950	3,850	4,150
Febrero	4,500	4,750	2,050	2,325	3,250	3,425	4,500	5,000	3,625	3,825	3,900	4,200
Marzo	4,500	4,725	2,100	2,375	3,250	3,450	4,600	5,000	3,400	3,900	3,800	4,650
Abril	4,400	4,700	2,200	2,450	3,300	3,900	4,350	4,925	3,200	3,425		
Mayo	4,200	4,700	2,425	2,700	3,450	4,000	4,175	4,500	3,075	3,250		
Junio	4,100	4,700	2,550	2,700	3,400	3,700	4,200	4,600	2,875	3,450		
Julio	4,025	4,725	2,600	2,700	3,500	3,775	4,200	4,525	2,975	3,275		
Agosto	3,800	4,050	2,650	2,825	3,500	3,825	4,125	4,375	3,050	3,700		
Septiembre	3,200	3,600	2,725	3,350	3,325	3,775	3,825	4,250	3,725	3,950		
Octubre	2,575	3,250	3,350	3,800	3,575	3,975	3,800	4,250	3,725	3,925		
Noviembre	2,525	2,800	3,775	4,200	3,500	3,775	3,825	4,200	3,725	3,950		
Diciembre	2,750	2,925	3,550	4,200	3,550	3,950	3,600	3,950	3,800	4,000		

Fuente: **SIAP** con información del International Dairy Market News / AMS / USDA.

**Leche entera en polvo**  
**Precios FOB en mercados europeos 2008-2013**



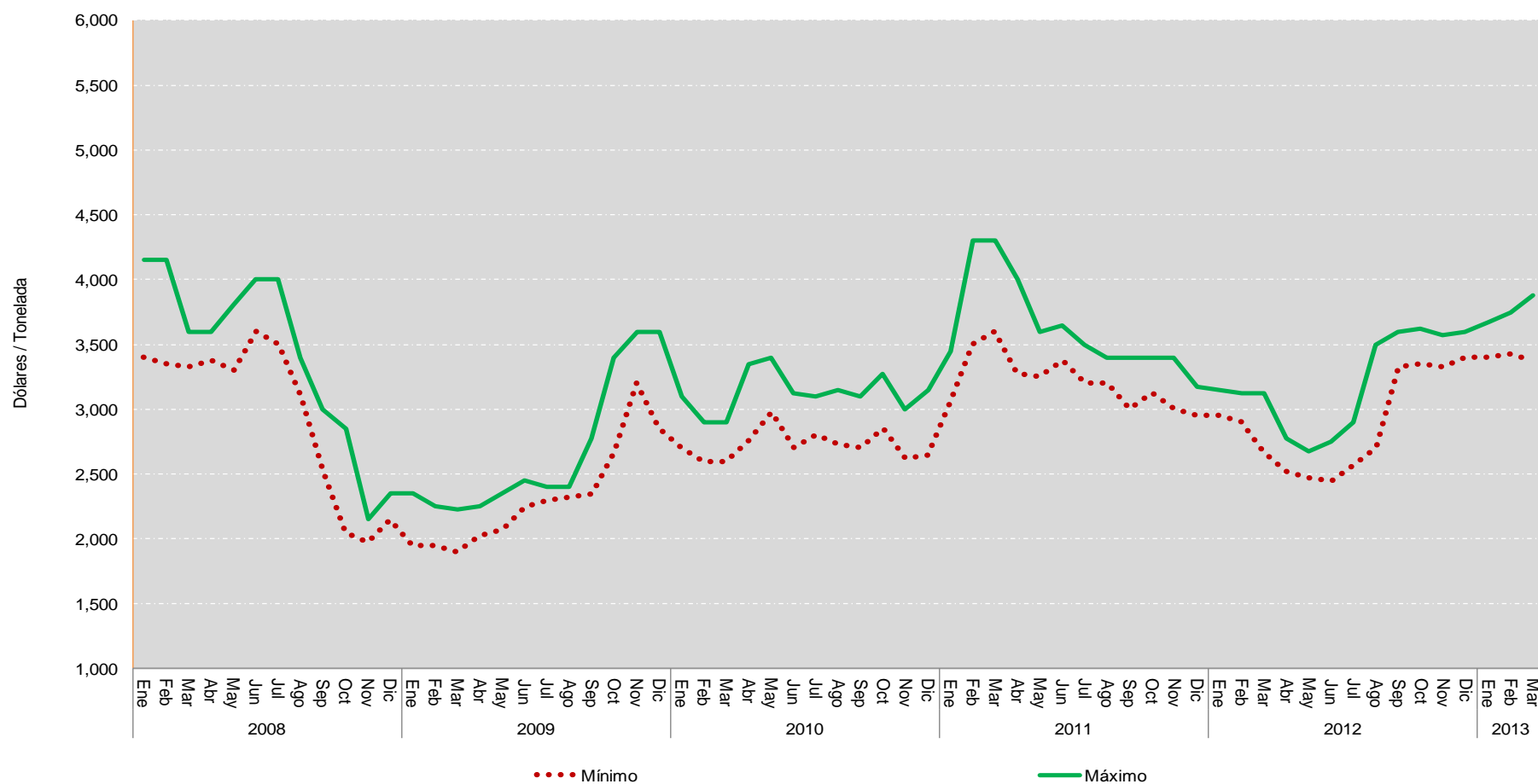
Fuente: **SIAP** con información del International Dairy Market News / AMS / USDA.

**Leche descremada en polvo**  
**Precios FOB en mercados europeos 2008-2013**  
**(Dólares /tonelada)**

Mes	2008		2009		2010		2011		2012		2013	
	Mínimo	Máximo	Mínimo	Máximo	Mínimo	Máximo	Mínimo	Máximo	Mínimo	Máximo	Mínimo	Máximo
Enero	3,400	4,150	1,950	2,350	2,700	3,100	3,050	3,450	2,950	3,150	3,400	3,675
Febrero	3,350	4,150	1,950	2,250	2,600	2,900	3,500	4,300	2,900	3,125	3,425	3,750
Marzo	3,325	3,600	1,900	2,225	2,600	2,900	3,600	4,300	2,675	3,125	3,375	3,875
Abril	3,375	3,600	2,025	2,250	2,750	3,350	3,275	4,000	2,525	2,775		
Mayo	3,300	3,800	2,075	2,350	2,975	3,400	3,250	3,600	2,475	2,675		
Junio	3,600	4,000	2,250	2,450	2,700	3,125	3,375	3,650	2,450	2,750		
Julio	3,500	4,000	2,300	2,400	2,800	3,100	3,200	3,500	2,575	2,900		
Agosto	3,100	3,400	2,325	2,400	2,725	3,150	3,200	3,400	2,700	3,500		
Septiembre	2,525	3,000	2,350	2,775	2,700	3,100	3,000	3,400	3,325	3,600		
Octubre	2,050	2,850	2,675	3,400	2,850	3,275	3,125	3,400	3,350	3,625		
Noviembre	1,975	2,150	3,200	3,600	2,625	3,000	3,000	3,400	3,325	3,575		
Diciembre	2,150	2,350	2,850	3,600	2,650	3,150	2,950	3,175	3,400	3,600		

Fuente: SIAP con información del International Dairy Market News / AMS / USDA.

**Leche descremada en polvo**  
**Precios FOB en mercados europeos 2008 - 2013**



Fuente: SIAP con información del International Dairy Market News / AMS / USDA.

**Leche entera en polvo**  
**Precios de exportación en Oceanía 2008–2013**  
**(Dólares / tonelada)**

Mes	2008		2009		2010		2011		2012		2013	
	Mínimo	Máximo	Mínimo	Máximo	Mínimo	Máximo	Mínimo	Máximo	Mínimo	Máximo	Mínimo	Máximo
Enero	4,300	5,000	1,700	2,000	3,100	3,600	3,550	3,950	3,500	3,750	3,150	3,500
Febrero	4,300	4,800	1,700	2,000	3,000	3,300	3,975	4,500	3,400	3,700	3,200	3,700
Marzo	4,500	5,000	1,700	2,200	3,000	3,350	4,300	5,000	3,300	3,650	3,350	5,400
Abril	4,200	4,900	1,900	2,300	3,200	4,000	3,900	4,700	2,950	3,400		
Mayo	4,200	4,800	2,100	2,300	3,700	4,150	3,900	4,300	2,500	3,400		
Junio	4,200	4,600	1,800	2,300	3,700	4,000	3,750	4,100	2,500	3,000		
Julio	4,100	4,600	1,800	2,250	3,000	3,900	3,474	4,100	2,550	3,050		
Agosto	3,400	4,500	1,900	2,300	2,900	3,400	3,359	3,800	2,575	3,400		
Septiembre	2,900	3,800	2,250	3,100	3,000	3,650	3,225	3,900	2,900	3,400		
Octubre	2,400	3,200	2,600	3,400	3,300	3,650	3,250	3,600	3,100	3,500		
Noviembre	2,050	2,700	3,400	3,700	3,350	3,700	3,400	3,800	3,250	3,500		
Diciembre	1,900	2,300	3,400	3,700	3,400	3700	3,550	3,800	3,100	3,550		

Fuente: SIAP con información del International Dairy Market News / AMS / USDA.

**Leche descremada en polvo**  
**Precios de exportación en Oceanía 2008–2013**  
**(Dólares /tonelada)**

Mes	2008		2009		2010		2011		2012		2013	
	Mínimo	Máximo	Mínimo	Máximo	Mínimo	Máximo	Mínimo	Máximo	Mínimo	Máximo	Mínimo	Máximo
Enero	4,000	4,600	1,600	1,950	2,800	3,400	3,200	3,650	3,250	3,700	3,250	3,700
Febrero	3,600	4,400	1,600	1,900	2,500	3,000	3,500	4,200	3,200	3,500	3,250	3,800
Marzo	3,200	4,400	1,600	2,050	2,500	3,150	3,600	4,300	3,000	3,400	3,400	4,375
Abril	3,200	3,800	1,800	2,200	2,700	3,800	3,400	4,000	2,800	3,300		
Mayo	3,200	3,700	1,900	2,100	3,000	3,800	3,600	4,075	2,550	3,000		
Junio	3,300	3,700	1,900	2,150	2,900	3,500	3,650	4,550	2,600	3,200		
Julio	3,400	3,800	1,850	2,150	2,950	3,300	3,612	4,100	2,550	3,200		
Agosto	3,100	3,800	1,900	2,200	2,725	3,200	3,300	3,900	2,600	3,450		
Septiembre	2,600	3,500	2,150	2,800	2,850	3,350	3,175	3,800	3,050	3,600		
Octubre	2,000	3,100	2,400	3,200	3,000	3,200	3,175	3,500	3,200	3,600		
Noviembre	1,900	2,300	3,100	3,600	2,900	3,200	3,200	3,700	3,200	3,550		
Diciembre	1,800	2,100	3,100	3,600	2,900	3200	3,200	3,700	3,250	3,550		

Fuente: SIAP con información del International Dairy Market News / AMS / USDA.

## Fuentes de información

Instituto Nacional de Estadística y Geografía (INEGI).	<a href="http://www.inegi.org.mx/">http://www.inegi.org.mx/</a>
Secretaría de Economía (SE).	<a href="http://www.economia.gob.mx/swb/swb/">http://www.economia.gob.mx/swb/swb/</a>
Procuraduría Federal del Consumidor (PROFECO).	<a href="http://www.profeco.gob.mx/">http://www.profeco.gob.mx/</a>
United States Department of Agriculture (USDA).	<a href="http://www.usda.gov/wps/portal/usda/usdahome">http://www.usda.gov/wps/portal/usda/usdahome</a>
Foreign Agricultural Service (FAS - USDA).	<a href="http://www.fas.usda.gov/">http://www.fas.usda.gov/</a>
Economic Research Service (ERS - USDA).	<a href="http://www.ers.usda.gov/">http://www.ers.usda.gov/</a>
Agricultural Marketing Service (AMS-USDA)	<a href="http://www.ams.usda.gov/AMSV1.0/">http://www.ams.usda.gov/AMSV1.0/</a>
National Agricultural Statistics Service (NASS-USDA).	<a href="http://www.nass.usda.gov/">http://www.nass.usda.gov/</a>
Dairy World Markets and Trade (FAS-USDA).	<a href="http://www.fas.usda.gov/dairy_arc.asp">http://www.fas.usda.gov/dairy_arc.asp</a>



# Boletín de Leche

enero-marzo de 2013

## **SERVICIO DE INFORMACIÓN AGROALIMENTARIA Y PESQUERA**

Av. Benjamín Franklin no. 146  
Col. Escandón, Deleg. Miguel Hidalgo, C.P. 11800  
México, D.F.  
Conmutador: (55) 3871 8500

## **VISITE NUESTRA PÁGINA DE INTERNET**

<http://www.siap.gob.mx>