



SAGARPA
SECRETARÍA DE AGRICULTURA,
GANADERÍA, DESARROLLO RURAL,
PESCA Y ALIMENTACIÓN



SIAP
SERVICIO DE INFORMACIÓN
AGROALIMENTARIA Y PESQUERA

Boletín de **Leche**

octubre-diciembre de 2013

CONTENIDO

	Hoja
Producción nacional	
Producción nacional de leche de bovino 1990 - 2013	1
Gráfica 1: Tendencia en la producción nacional de leche 1990 - 2013	1
Producción mensual de leche de bovino 2001 - 2013	2
Producción acumulada mensual de leche de bovino 2000 - 2013	3
Gráfica 2: Tendencia en la producción mensual de leche de bovino 2009-2013	3
Producción anual de leche de bovino por entidad federativa 2002-2013	4
Producción mensual de leche de bovino por entidad federativa 2013	6
Gráfica 3: Principales estados productores de leche de bovino 2008-2013	8
Precios nacionales	
Precio medio rural de leche de bovino por entidad federativa 2002 - 2012	8
Precio promedio anual de leche de bovino al consumidor 2008-2013	9
Precio promedio mensual de leche de bovino al consumidor 2013	10
Industria de la leche y derivados	
Elaboración y envasado de leche de líquida, derivados y otros productos 2007-2013 (volumen de producción)	10
Elaboración y envasado de leche de líquida, derivados y otros productos 2007-2013 (valor de la producción en miles de pesos)	12
Elaboración de derivados y fermentos lácteos, 207-2013 (producción en toneladas)	14
Elaboración de derivados y fermentos lácteos, 207-2013 (valor en miles de pesos)	16
Elaboración de leche en polvo, condensada y evaporada 2007-2013 (volumen y valor de producción)	18
Gráfica 4: Tendencia en la producción mensual de leche entera en polvo de bovino 2008-2013	19
Indicadores seleccionados de la producción de leche condensada, evaporada y en polvo 2007-2013	19
Indicadores seleccionados de la producción de derivados y fermentos lácteos 2007-2013	20
Indicadores seleccionados en la elaboración y envasado de leche de bovino 2007-2013	21
Indicadores seleccionados en la industria de leche de bovino y derivados 2007-2013	22
Comercio exterior	
Volumen de las exportaciones de leche de bovino, régimen definitivo 2006-2013	24
Valor de las exportaciones de leche de bovino, régimen definitivo 2006-2013	25
Volumen de las importaciones de leche de bovino, régimen definitivo 2006-2013	26
Valor de las importaciones de leche de bovino, régimen definitivo 2006-2013	27
Volumen de las exportaciones de derivados de leche de bovino, régimen definitivo 2006-2013	28
Valor de las exportaciones de derivados de leche de bovino, régimen definitivo 2006-2013	29
Volumen de las importaciones de derivados de leche de bovino, régimen definitivo 2006-2013	30
Valor de las importaciones de derivados de leche de bovino, régimen definitivo 2006-2013	31
Volumen de las importaciones de preparaciones a base de productos lácteos, régimen definitivo 2006-2013	32
Valor de las importaciones de preparaciones a base de productos lácteos, régimen definitivo 2006-2013	33
Producción, consumo y comercio mundial	

Producción de leche de bovino en países seleccionados 2008-2013	34
Consumo de leche de bovino en países seleccionados 2008-2013	35
Hato de vacas lecheras en países seleccionados 2008-2013	36
Productividad de leche de bovino en países seleccionados 2008-2013	37
Producción de queso en países seleccionados 2008-2013	38
Consumo de queso en países seleccionados 2008-2013	39
Importación de queso en países seleccionados 2008-2013	40
Exportación de queso en países seleccionados 2008-2013	41
Producción de mantequilla en países seleccionados 2008-2013	42
Consumo de mantequilla en países seleccionados 2008-2013	43
Importación de mantequilla en países seleccionados 2008-2013	44
Exportación de mantequilla en países seleccionados 2008-2013	45
Producción de leche descremada en polvo en países seleccionados 2008-2013	46
Consumo de leche descremada en polvo en países seleccionados 2008-2013	47
Importación de leche descremada en polvo en países seleccionados 2008-2013	48
Exportación de leche descremada en polvo en países seleccionados 2008-2013	49
Producción de leche entera en polvo en países seleccionados 2008-2013	50
Consumo de leche entera en polvo en países seleccionados 2008-2013	51
Importación de leche entera en polvo en países seleccionados 2008-2013	52
Exportación de leche entera en polvo en países seleccionados 2008-2013	53
Principales países importadores de leche descremada en polvo, promedio 2006-2011	54
Principales países importadores de leche entera en polvo, promedio 2006-2010	54
Principales países importadores de leche en polvo, promedio 2006-2010	55
Gráfica 5: Principales países importadores de leche en polvo, 2010	55
Hato de vacas lecheras en Estados Unidos de América 2008-2013	56
Rendimiento estimado mensual de leche de bovino en Estados Unidos de América 2008-2013	56
Producción estimada mensual de leche de bovino en Estados Unidos de América 2008-2013	57
Gráfica 6: Producción estimada mensual de leche de bovino en Estados Unidos de América 2008-2013	57

Precios internacionales

Precio promedio mensual de productos lácteos en Estados Unidos de América 2008-2013	58
Gráfica 7: Tendencia del precio promedio mensual de productos lácteos en Estados Unidos de América 2008-2013	58
Precio FOB en mercados de Europa de leche entera en polvo 2008-2013	59
Gráfica 8: Tendencia de los precios FOB en mercados de Europa de leche entera en polvo 2008-2013	59
Precio FOB en mercados de Europa de leche descremada en polvo 2008-2013	60
Gráfica 9: Tendencia de los precios FOB en mercados de Europa de leche descremada en polvo 2008-2013	60
Precios FOB de exportación en mercados de Oceanía de leche entera en polvo 2008-2013	61
Precios FOB de exportación en mercados de Oceanía de leche descremada en polvo 2008-2013	61

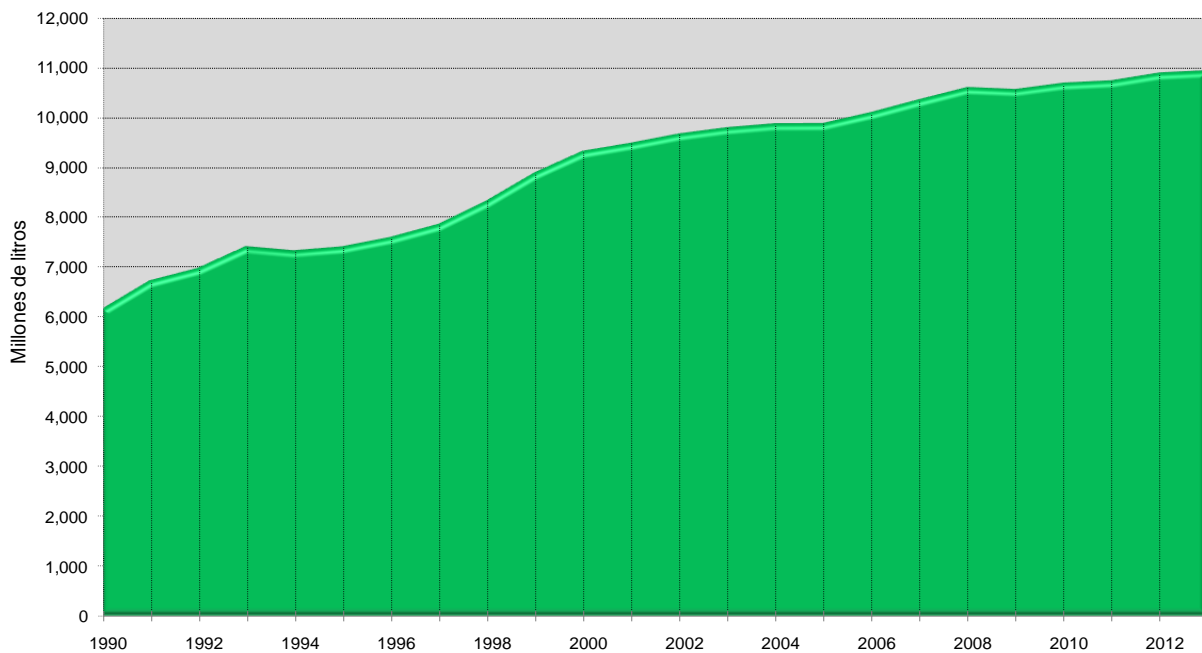
Fuentes de información

**Producción nacional de leche de bovino 1990-2013
(Miles de litros)**

Año	Producción	Crecimiento anual (%)
1990	6,141,545	10.1
1991	6,717,115	9.4
1992	6,966,210	3.7
1993	7,404,078	6.3
1994	7,320,213	-1.1
1995	7,398,598	1.1
1996	7,586,422	2.5
1997	7,848,105	3.4
1998	8,315,711	6.0
1999	8,877,314	6.8
2000	9,311,444	4.9
2001	9,472,293	1.7
2002	9,658,282	2.0
2003	9,784,355	1.3
2004	9,864,300	0.8
2005	9,868,301	0.0
2006	10,088,551	2.2
2007	10,345,982	2.6
2008	10,589,481	2.4
2009	10,549,038	-0.4
2010	10,676,691	1.2
2011	10,724,288	0.4
2012	10,880,870	1.5
2013	10,926,771	0.4

Fuente: SIAP con información de las Delegaciones de la SAGARPA.

Tendencia en la producción nacional de leche de bovino 1990 - 2013



Fuente: SIAP con información de las Delegaciones de la SAGARPA.

Producción mensual de leche de bovino 2001-2013
(Miles de litros)

Mes	2001	2002	2003	2004	2005	2006	2007
Ene	720,168	725,510	746,121	754,170	765,821	786,930	833,261
Feb	710,800	728,956	740,716	756,796	748,598	775,689	805,848
Mar	729,195	739,602	760,352	773,505	772,974	793,131	831,644
Abr	722,807	719,874	775,415	771,824	782,920	805,639	841,711
May	737,338	749,325	805,947	795,778	796,094	818,556	863,463
Jun	783,714	788,548	840,211	821,779	831,657	842,026	857,882
Jul	847,208	841,100	892,882	860,457	887,067	914,126	910,222
Ago	901,349	901,295	916,742	922,485	877,850	894,473	917,834
Sep	927,512	941,922	902,354	919,014	871,263	881,658	899,435
Oct	876,436	900,937	822,902	873,634	853,580	873,764	908,221
Nov	773,563	839,843	796,461	822,523	858,456	846,082	858,431
Dic	742,203	781,367	784,252	792,337	822,022	856,476	818,030
Total	9,472,293	9,658,279	9,784,355	9,864,302	9,868,302	10,088,550	10,345,982

Mes	2008	2009	2010	2011	2012	2013 ^{p/}	Promedio 2008 - 2013
Ene	832,329	809,272	831,392	846,827	839,473	858,374	836,278
Feb	818,583	818,193	805,778	824,083	823,862	830,532	820,172
Mar	848,389	839,864	830,848	845,019	848,364	858,113	845,100
Abr	854,065	848,022	834,353	840,583	863,510	862,431	850,494
May	873,356	876,550	872,348	862,882	894,448	894,044	878,938
Jun	912,522	897,542	906,738	887,924	916,531	928,659	908,319
Jul	950,406	933,760	958,262	947,583	976,950	964,682	955,274
Ago	943,529	942,154	967,500	965,584	969,387	974,781	960,489
Sep	943,094	923,093	948,825	964,629	962,538	965,714	951,316
Oct	910,707	923,009	929,458	949,682	948,917	954,400	936,029
Nov	891,070	894,594	912,584	913,340	935,881	923,755	911,871
Dic	811,431	842,984	878,606	876,152	901,009	911,287	870,245
Total	10,589,481	10,549,037	10,676,691	10,724,281	10,880,871	10,926,771	10,724,522

Notas:

Los totales podrían no coincidir con la suma de las cifras por año debido al redondeo de los decimales.

^{p/} Cifras preliminares.

Fuente: **SIAP** con información de las Delegaciones de la SAGARPA.

Producción acumulada mensual de leche de bovino 2000-2013
(Miles de litros)

Mes	2000	2001	2002	2003	2004	2005	2006
Ene	679,806	720,168	725,510	746,121	754,170	765,821	786,930
Feb	1,366,211	1,430,968	1,454,466	1,486,837	1,510,966	1,514,419	1,562,619
Mar	2,081,210	2,160,163	2,194,068	2,247,189	2,284,471	2,287,393	2,355,750
Abr	2,770,067	2,882,970	2,913,942	3,022,604	3,056,295	3,070,313	3,161,389
May	3,482,899	3,620,308	3,663,267	3,828,551	3,852,073	3,866,407	3,979,945
Jun	4,274,621	4,404,022	4,451,815	4,668,762	4,673,852	4,698,064	4,821,971
Jul	5,136,671	5,251,230	5,292,915	5,561,644	5,534,309	5,585,131	5,736,097
Ago	6,029,986	6,152,579	6,194,210	6,478,386	6,456,794	6,462,981	6,630,570
Sep	6,958,831	7,080,091	7,136,132	7,380,740	7,375,808	7,334,244	7,512,228
Oct	7,827,480	7,956,527	8,037,069	8,203,642	8,249,442	8,187,824	8,385,992
Nov	8,585,475	8,730,090	8,876,912	9,000,103	9,071,965	9,046,280	9,232,074
Dic	9,311,444	9,472,293	9,658,279	9,784,355	9,864,302	9,868,302	10,088,550

Mes	2007	2008	2009	2010	2011	2012	2013 ^{P/}
Ene	833,261	832,329	809,272	831,392	846,827	839,473	858,374
Feb	1,639,109	1,650,912	1,627,465	1,637,170	1,670,910	1,663,335	1,688,906
Mar	2,470,753	2,499,301	2,467,329	2,468,018	2,515,929	2,511,699	2,547,019
Abr	3,312,464	3,353,366	3,315,351	3,302,371	3,356,512	3,375,210	3,409,450
May	4,175,927	4,226,722	4,191,901	4,174,718	4,219,394	4,269,658	4,303,494
Jun	5,033,809	5,139,244	5,089,443	5,081,456	5,107,318	5,186,188	5,232,154
Jul	5,944,031	6,089,650	6,023,203	6,039,719	6,054,901	6,163,136	6,196,834
Ago	6,861,865	7,033,179	6,965,357	7,007,219	7,020,485	7,132,524	7,171,616
Sep	7,761,300	7,976,273	7,888,450	7,956,044	7,985,114	8,095,062	8,137,329
Oct	8,669,521	8,886,980	8,811,459	8,885,501	8,934,797	9,043,979	9,091,731
Nov	9,527,952	9,778,050	9,706,053	9,798,085	9,848,138	9,979,862	10,015,484
Dic	10,345,982	10,589,481	10,549,037	10,676,691	10,724,290	10,880,870	10,926,771

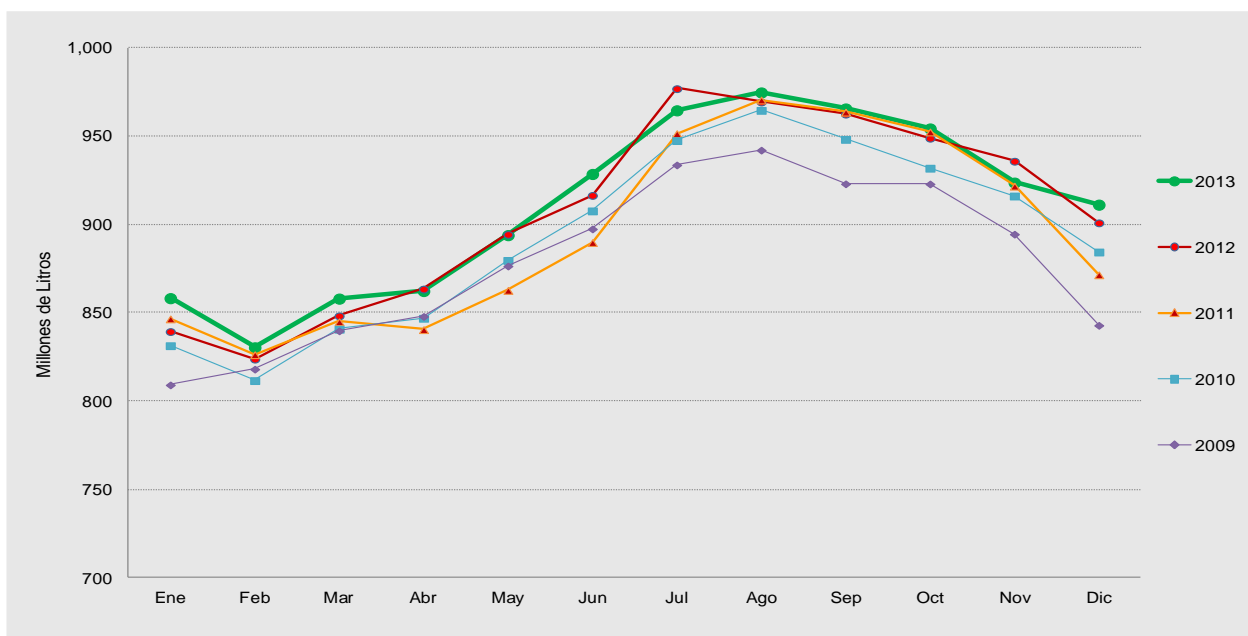
Notas:

Los totales podrían no coincidir con la suma de las cifras por año debido al redondeo de los decimales.

^{P/} Cifras preliminares.

Fuente: **SIAP** con información de las Delegaciones de la SAGARPA.

Tendencia de la producción mensual de leche de bovino 2009 - 2013^{P/}



^{P/} Cifras preliminares

Fuente: **SIAP** con información de las Delegaciones de la SAGARPA.

Producción anual de leche de bovino por entidad federativa 2002-2013
(Miles de litros)

(continúa)

Entidad federativa	2002	2003	2004	2005	2006	2007
Aguascalientes	415,057	394,987	402,541	391,470	383,658	375,401
Baja California	194,138	200,861	210,167	188,548	166,868	207,915
Baja California Sur	36,551	39,651	42,982	42,551	44,634	43,150
Campeche	23,450	25,884	33,270	33,711	34,241	35,517
Coahuila	959,914	1,058,886	1,087,912	1,178,805	1,247,356	1,286,281
Colima	39,201	37,847	34,388	34,064	39,039	36,146
Chiapas	282,633	320,923	324,270	299,830	327,138	353,085
Chihuahua	802,394	712,828	803,728	802,116	808,641	817,919
Distrito Federal	19,599	12,955	13,039	12,960	13,138	10,058
Durango	914,553	953,316	959,037	950,363	1,014,535	1,019,227
Guanajuato	661,861	647,465	633,441	647,823	673,007	674,660
Guerrero	71,261	78,215	78,948	80,422	81,868	82,001
Hidalgo	419,996	415,024	411,105	413,567	445,465	460,773
Jalisco	1,719,155	1,712,546	1,715,201	1,710,727	1,697,486	1,793,579
México	484,161	489,628	480,378	471,516	476,231	478,211
Michoacán	297,038	313,040	312,974	326,742	328,404	328,185
Morelos	17,120	17,500	17,798	18,126	18,551	21,105
Nayarit	67,207	64,175	66,452	65,531	64,506	64,536
Nuevo León	41,905	40,790	41,388	38,280	39,473	41,432
Oaxaca	143,439	142,901	143,179	140,149	140,720	142,795
Puebla	362,933	363,296	365,988	365,085	367,963	384,707
Querétaro	219,637	215,823	209,328	210,942	198,488	200,835
Quintana Roo	3,888	4,974	4,976	5,250	5,250	5,642
San Luis Potosí	141,697	142,848	144,523	143,419	147,591	140,630
Sinaloa	88,701	82,365	78,767	80,974	82,067	88,633
Sonora	135,753	148,090	136,331	132,606	142,052	137,780
Tabasco	88,610	96,041	99,432	107,443	115,617	110,603
Tamaulipas	23,559	27,887	30,190	29,985	31,520	29,224
Tlaxcala	142,239	158,000	141,560	96,434	99,158	110,258
Veracruz	698,733	720,426	687,691	683,046	681,809	692,754
Yucatán	12,372	9,253	7,633	6,788	6,769	5,557
Zacatecas	129,525	135,930	145,684	159,031	165,309	167,383
Total nacional	9,658,282	9,784,355	9,864,300	9,868,301	10,088,551	10,345,982
Región Lagunera	1,732,905	1,870,186	1,899,394	1,995,463	2,122,092	2,205,498

Producción anual de leche de bovino por entidad federativa 2002-2013
(Miles de litros)

(concluye)

Entidad federativa	2008	2009	2010	2011	2012	2013 ^{1/}
Aguascalientes	369,872	367,171	369,253	372,252	367,599	372,090
Baja California	193,422	179,795	174,027	181,190	159,231	158,096
Baja California Sur	46,636	46,104	44,323	41,144	40,566	39,417
Campeche	34,984	36,271	36,146	36,364	38,424	38,168
Coahuila	1,364,585	1,282,618	1,243,058	1,275,065	1,287,918	1,327,450
Colima	36,525	32,349	34,883	36,059	35,548	35,316
Chiapas	372,249	366,393	385,455	402,583	402,727	404,300
Chihuahua	901,830	923,053	934,928	930,020	979,502	970,479
Distrito Federal	12,322	13,652	13,643	13,784	12,678	14,187
Durango	1,037,452	959,716	1,001,137	997,155	1,037,913	1,015,624
Guanajuato	684,202	761,759	775,108	784,770	735,616	714,073
Guerrero	82,045	84,157	86,892	83,764	88,809	89,696
Hidalgo	452,977	439,361	419,273	398,540	364,018	428,327
Jalisco	1,861,333	1,900,343	1,960,999	1,991,577	2,024,966	2,070,203
México	464,624	464,704	478,261	482,082	469,315	467,889
Michoacán	334,850	331,909	331,038	339,389	344,810	336,726
Morelos	18,809	20,901	21,784	20,890	22,421	22,206
Nayarit	62,019	60,130	60,742	60,104	55,779	42,422
Nuevo León	39,696	40,586	40,397	37,790	38,622	36,505
Oaxaca	145,213	146,406	147,080	147,933	147,102	145,511
Puebla	385,066	395,211	403,100	404,132	422,768	429,299
Querétaro	195,791	192,435	192,422	195,147	336,644	343,015
Quintana Roo	5,601	5,829	5,921	5,562	6,128	4,643
San Luis Potosí	141,778	132,285	130,899	128,772	125,820	124,690
Sinaloa	108,075	95,943	102,081	105,875	102,519	93,466
Sonora	131,937	126,496	129,355	112,055	110,764	110,028
Tabasco	110,694	111,533	111,416	101,522	106,960	101,259
Tamaulipas	30,209	32,326	30,242	29,666	28,242	27,579
Tlaxcala	110,924	120,356	115,223	109,978	109,952	101,476
Veracruz	683,203	708,230	722,465	723,106	715,190	700,715
Yucatán	5,608	4,366	3,441	3,153	3,009	2,530
Zacatecas	164,950	166,655	171,703	172,867	159,310	159,386
Total nacional	10,589,481	10,549,038	10,676,691	10,724,288	10,880,870	10,926,771
Región Lagunera	2,255,272	2,090,707	2,092,807	2,117,562	2,198,846	2,222,040

Nota:

/1 Cifras preliminares.

Los totales podrían no coincidir con la suma de las cifras por año debido al redondeo de los decimales.
Fuente: **SIAP** con información de las Delegaciones de la SAGARPA.

Producción mensual de leche de bovino por entidad federativa 2013 ^{PI}
(Miles de litros)

(continúa)

Entidad federativa	Ene	Feb	Mar	Abr	May	Jun
Aguascalientes	28,724	29,184	32,310	30,863	31,915	30,589
Baja California	13,607	12,648	13,923	13,898	13,937	13,782
Baja California Sur	3,294	3,390	3,270	3,285	3,405	3,432
Campeche	2,950	3,136	3,077	3,132	3,115	3,222
Coahuila	110,652	110,165	110,185	110,747	110,480	111,032
Colima	1,871	1,833	1,797	1,729	1,601	1,505
Chiapas	29,693	26,983	28,781	28,429	31,453	36,114
Chihuahua	74,761	77,696	77,607	80,515	82,492	81,551
Distrito Federal	1,181	1,179	1,181	1,179	1,180	1,180
Durango	80,694	67,015	80,963	77,931	85,269	85,602
Guanajuato	60,461	56,341	58,663	58,578	58,680	60,470
Guerrero	6,761	6,943	6,553	5,375	5,153	7,149
Hidalgo	29,640	31,594	34,660	37,692	37,105	37,733
Jalisco	164,578	154,316	153,832	151,409	164,028	173,558
México	30,669	29,285	30,076	30,559	32,627	44,025
Michoacán	25,987	25,235	25,070	25,694	26,655	28,777
Morelos	1,730	1,782	1,803	1,815	1,814	2,390
Nayarit	3,192	3,163	3,267	3,150	3,063	3,063
Nuevo León	2,410	2,477	2,592	2,830	3,030	3,718
Oaxaca	10,827	10,385	9,781	9,864	11,336	11,770
Puebla	35,460	34,969	32,177	36,097	36,518	37,924
Querétaro	25,994	28,420	30,382	31,125	31,334	29,559
Quintana Roo	310	259	392	405	403	438
San Luis Potosí	9,860	10,575	10,406	10,061	10,433	9,819
Sinaloa	7,294	7,572	7,723	7,469	7,464	7,960
Sonora	10,917	10,377	10,713	10,607	9,618	9,039
Tabasco	6,168	6,071	7,624	8,854	11,493	12,301
Tamaulipas	1,880	1,968	2,052	2,145	2,337	2,424
Tlaxcala	7,242	7,886	7,787	7,600	8,189	8,630
Veracruz	54,303	53,698	55,104	56,596	54,901	57,261
Yucatán	208	196	208	220	212	237
Zacatecas	15,058	13,794	14,153	12,581	12,805	12,405
Total nacional	858,374	830,532	858,113	862,431	894,044	928,659
Región Lagunera	183,358	168,980	182,840	180,076	187,188	186,800
Laguna Coahuila	107,971	107,479	107,460	107,907	107,572	107,874
Laguna Durango	75,387	61,501	75,381	72,170	79,615	78,927
Coahuila (Delegación)	2,681	2,686	2,725	2,841	2,908	3,158
Durango (Delegación)	5,308	5,514	5,582	5,761	5,654	6,676

Producción mensual de leche de bovino por entidad federativa 2013 ^{P/}
(Miles de litros)

(concluye)

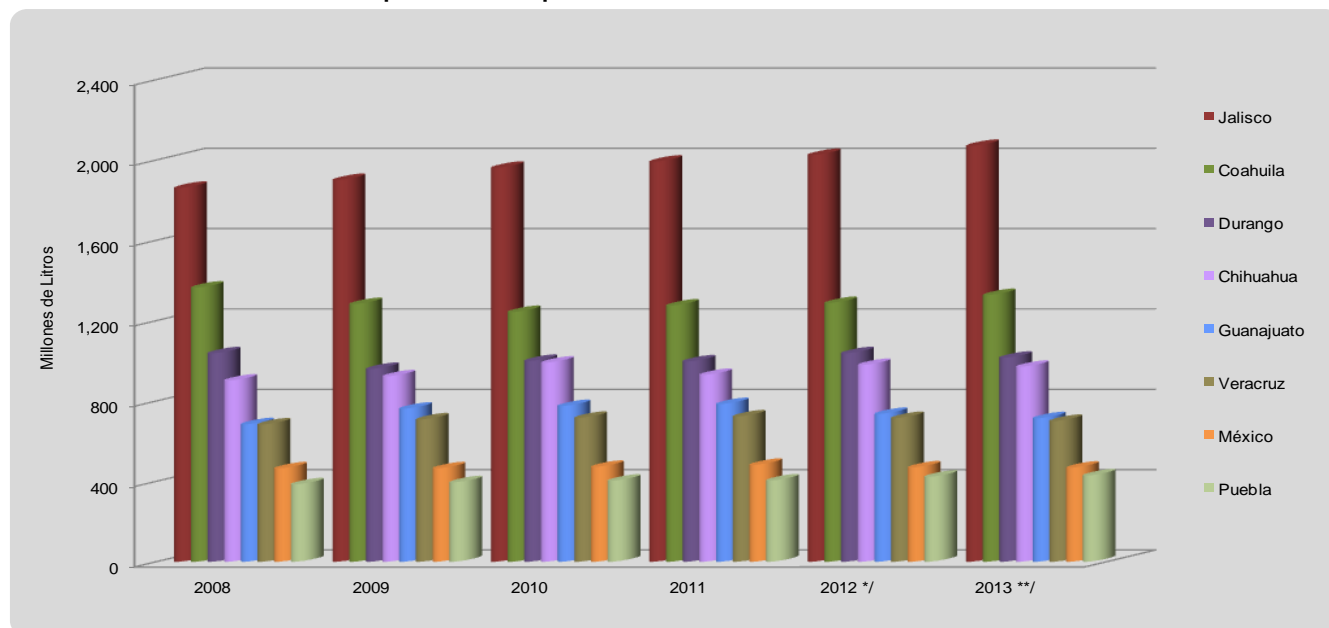
Entidad federativa	Jul	Ago	Sep	Oct	Nov	Dic	Total
Aguascalientes	31,196	31,897	30,677	32,039	31,501	31,197	372,090
Baja California	13,627	12,892	11,987	12,560	12,504	12,732	158,096
Baja California Sur	3,146	2,931	3,057	3,059	3,172	3,975	39,417
Campeche	3,248	3,098	3,256	3,442	3,383	3,109	38,168
Coahuila	110,562	111,057	111,328	110,369	110,381	110,493	1,327,450
Colima	1,699	3,800	5,935	6,448	4,175	2,923	35,316
Chiapas	37,566	38,864	38,964	39,408	32,018	36,026	404,300
Chihuahua	81,844	83,812	83,460	83,041	82,922	80,777	970,479
Distrito Federal	1,186	1,188	1,185	1,181	1,184	1,183	14,187
Durango	92,212	93,904	90,906	91,371	84,380	85,377	1,015,624
Guanajuato	59,328	59,662	59,665	61,492	60,661	60,073	714,073
Guerrero	8,904	9,552	8,404	9,090	8,154	7,658	89,696
Hidalgo	40,167	40,031	38,977	35,339	32,831	32,558	428,327
Jalisco	181,265	182,800	184,290	185,037	185,170	189,921	2,070,203
México	51,370	52,721	50,943	44,710	38,286	32,618	467,889
Michoacán	30,498	32,040	32,828	31,355	28,854	23,734	336,726
Morelos	1,913	1,578	1,884	1,823	1,856	1,819	22,206
Nayarit	3,842	4,388	4,475	3,933	3,566	3,319	42,422
Nuevo León	2,973	2,881	3,223	3,251	3,595	3,524	36,505
Oaxaca	12,305	13,724	14,015	14,201	14,416	12,886	145,511
Puebla	37,243	38,152	33,779	35,439	35,932	35,608	429,299
Querétaro	29,775	26,993	27,586	26,957	27,414	27,476	343,015
Quintana Roo	481	503	430	420	275	326	4,643
San Luis Potosí	10,338	10,640	10,127	10,839	10,136	11,454	124,690
Sinaloa	7,969	8,000	7,950	7,943	8,050	8,072	93,466
Sonora	8,227	7,682	7,639	8,385	9,117	7,707	110,028
Tabasco	13,533	12,688	9,947	7,291	2,724	2,565	101,259
Tamaulipas	2,688	2,638	2,639	2,509	2,386	1,914	27,579
Tlaxcala	8,240	8,528	8,727	9,067	9,864	9,719	101,476
Veracruz	64,652	63,705	64,700	58,650	61,495	55,651	700,715
Yucatán	225	233	219	190	190	192	2,530
Zacatecas	12,458	12,198	12,512	13,561	13,162	14,699	159,386
Total nacional	964,682	974,781	965,714	954,400	923,755	911,287	10,926,771
Región Lagunera	191,455	190,989	185,976	190,899	185,809	187,671	2,222,040
Laguna Coahuila	107,297	107,750	107,929	107,563	107,762	108,059	1,292,623
Laguna Durango	84,158	83,239	78,047	83,336	78,047	79,612	929,417
Coahuila (Delegación)	3,265	3,306	3,399	2,806	2,619	2,434	34,827
Durango (Delegación)	8,055	10,666	12,860	8,035	6,333	5,766	86,207

Nota:
 Los totales podrían no coincidir con la suma de las cifras por año debido al redondeo de los decimales.

^{P/} Cifras preliminares

Fuente: **SIAP** con información de las Delegaciones de la SAGARPA.

Principales estados productores de leche de bovino 2008-2013 */



*/ Cifras acumuladas al mes de diciembre.

Fuente: SIAP con información de las Delegaciones de la SAGARPA.

Precio medio rural de leche de bovino por entidad federativa 2002-2012. (Pesos / Litro)

Entidad federativa	2002	2003	2004	2005	2006	2007	2008	2009	2010	2011	2012
Aguascalientes	2.91	2.93	3.11	3.67	3.75	3.97	4.22	5.06	5.45	5.48	5.48
Baja California	3.81	3.78	4.28	4.73	4.80	4.77	4.72	4.86	5.30	4.92	5.09
Baja California Sur	3.81	3.95	4.17	6.15	6.26	6.88	7.34	8.48	8.03	6.94	7.08
Campeche	3.68	3.27	4.00	4.50	4.75	4.97	5.38	6.19	6.41	6.86	6.85
Coahuila	3.27	3.40	3.51	3.67	3.87	4.02	4.45	4.80	4.84	4.94	5.20
Colima	3.56	4.08	4.85	5.35	6.11	6.4	6.71	7.07	7.41	8.45	6.75
Chiapas	2.61	2.81	3.15	3.15	3.41	3.53	3.58	3.74	3.91	4.26	4.44
Chihuahua	3.21	3.25	3.61	4.11	4.13	4.35	4.59	4.92	4.65	4.86	5.35
Distrito Federal	3.56	5.00	5.37	6.05	6.30	7.19	7.68	8.90	8.82	8.92	9.23
Durango	3.75	3.68	3.71	3.80	3.92	4.23	4.49	5.66	4.87	5.03	5.49
Guanajuato	2.75	2.88	3.18	4.03	3.52	3.71	3.91	3.91	4.19	4.67	5.09
Guerrero	4.40	4.86	5.26	5.83	4.75	4.65	4.72	6.12	6.62	6.85	6.87
Hidalgo	3.24	3.25	3.31	3.57	3.63	3.91	4.39	4.50	4.59	4.67	5.08
Jalisco	2.95	2.67	3.21	3.38	3.49	3.70	4.15	4.25	4.25	4.63	4.66
México	3.15	3.20	3.48	3.57	3.68	4.09	4.38	6.06	5.90	5.85	5.54
Michoacán	3.14	3.36	3.82	3.97	4.25	4.45	4.36	4.74	5.00	4.91	5.32
Morelos	4.62	4.55	4.67	4.65	4.64	5.04	4.72	5.00	4.86	4.85	5.07
Nayarit	3.98	3.35	3.49	3.49	3.42	3.44	3.68	4.20	4.30	5.06	5.70
Nuevo León	3.04	3.44	3.55	3.65	3.56	3.69	3.92	4.14	4.36	4.41	5.13
Oaxaca	4.37	4.66	5.57	5.83	6.03	6.27	5.87	5.70	5.82	5.87	5.62
Puebla	3.07	3.22	3.47	3.57	3.92	4.52	4.78	5.26	5.36	5.27	5.47
Querétaro	3.63	3.47	3.53	3.69	3.82	3.98	4.21	4.42	4.54	4.84	5.59
Quintana Roo	3.40	3.69	3.69	3.68	3.19	3.47	3.68	4.10	4.37	4.89	4.92
San Luis Potosí	3.11	3.09	3.35	3.63	3.46	4.07	4.45	4.68	4.99	5.02	5.21
Sinaloa	3.23	3.26	3.42	3.42	3.39	3.68	4.15	4.51	4.78	4.91	5.29
Sonora	3.72	3.79	3.95	3.98	4.13	4.47	4.86	5.08	5.22	5.50	5.61
Tabasco	2.94	2.94	3.40	3.44	3.35	3.35	3.40	3.42	3.55	3.91	4.24
Tamaulipas	4.21	3.94	4.19	4.52	3.83	3.65	3.92	5.89	5.71	5.62	6.47
Tlaxcala	2.99	3.23	3.54	3.75	3.65	4.15	4.43	3.73	3.67	4.20	5.01
Veracruz	2.33	3.24	3.32	3.51	3.08	3.46	3.74	4.34	4.85	4.98	5.21
Yucatán	3.69	4.07	4.40	4.64	4.19	4.79	5.08	7.65	4.84	5.36	6.00
Zacatecas	3.19	3.48	3.62	3.75	3.90	3.86	4.07	4.46	4.72	4.75	5.08
Precio ponderado	3.15	3.22	3.50	3.76	3.79	4.03	4.32	4.74	4.76	4.94	5.19

Fuente: SIAP con información de las Delegaciones de la SAGARPA.

Precio promedio anual de leche de bovino al consumidor 2008–2013¹
Distintas marcas y presentaciones
(Pesos)

Tipo de leche / marca y presentación	2008	2009	2010	2011	2012	2013
Condensada						
La Lechera, lata 397 grs.	13.36	13.19	13.24	13.80	15.43	15.00
En polvo						
Alpura, bolsa 500 grs.	37.52	41.67	46.81	45.00	46.02	45.99
Alpura, lata 1.8 kg.	141.50	152.43	157.39	157.01	165.26	164.73
Nan 1, en polvo para lactante, lata 400 grs.	83.32	88.54	91.98	96.30	99.76	99.76
Nan 2, en polvo para lactante, lata 400 grs.	78.33	81.46	84.56	87.43	91.08	91.08
Nido, kinder niños, lata 400 grs.	38.49	38.91	n.d.	n.d.	n.d.	n.d.
Nido, lata 900 grs.	72.40	71.25	n.d.	n.d.	n.d.	n.d.
Evaporada						
Leche evaporada Carnation, semidescremada lata 410 grs.	10.44	10.63	n.d.	n.d.	n.d.	n.d.
Carnation Clavel, parcialmente descremada, lata 378 grs.	n.d.	9.97	10.10	10.72	11.84	11.52
Carnation Clavel, reducida en grasa, descremada, lata 378 grs.	n.d.	11.05	11.28	12.27	13.22	13.35
Pasteurizada						
Alpura, clásica, entera, envase 1 L.	10.50	11.30	11.71	n.d.	n.d.	13.34
Lala, pasteurizada parcialmente descremada, bolsa 1 L.	9.93	n.d.	n.d.	n.d.	n.d.	n.d.
Lala, premium, entera, caja 1 L.	10.52	11.32	11.70	12.08	12.55	13.32
Ultrasteurizada						
Alpura 2000, clásica, parcialmente descremada, caja 1 L.	11.38	12.09	12.45	12.89	13.33	14.12
Alpura Lac Del, ultrasteurizada, entera, rehidratada, caja 1 L.	11.09	12.14	n.d.	n.d.	n.d.	n.d.
Nutrileche, fórmula láctea, ultrasteurizada, caja 1 L.	9.19	9.94	10.43	10.71	11.00	11.86
Parmalat, entera, adicionada con vitamina A y D, caja 1.	11.02	11.82	11.50	11.61	12.54	13.61
San Marcos, semidescremada, caja 1 L.	11.14	11.68	12.17	12.75	13.15	13.81

n.d. No disponible.

^{1/} Precios promedio en el área metropolitana de la Ciudad de México.

* A partir de 2006 cambió la presentación del producto, al pasar de 450 Gr. a 400 Gr.

Fuente: **SIAP** con información de PROFECO, Dirección General de Estudios sobre Consumo.

Precio promedio mensual de leche de bovino al consumidor 2013*
Distintas marcas y presentaciones
(Pesos)

Tipo de leche / marca y presentación	Ene	Feb	Mar	Abr	May	Jun	Jul	Ago	Sep	Oct	Nov	Dic
Condensada												
La Lecherita, lata 100 grs.	8.13	8.11	8.04	8.03	8.13	8.13	8.10	8.12	8.12	8.09	8.12	8.12
La Lechera, lata 397 grs.	15.91	15.69	15.65	15.35	14.83	14.42	15.10	15.04	14.92	14.89	14.06	14.14
La lechera, botella (plástico) 335 grs.	n.d.	n.d.	24.07	24.04	23.94	23.31	23.53	23.33	23.60	23.32	23.16	23.26
Evaporada												
Carnation Clavel, parcialmente descremada, lata 378 grs.	11.64	11.39	11.88	12.33	11.83	11.39	11.52	11.96	11.23	11.15	10.83	11.11
Carnation Clavel, reducida en grasa, descremada, lata 378 grs.	13.24	13.33	13.36	13.34	13.36	13.38	13.40	13.39	13.29	13.35	13.33	13.39
Pasteurizada												
Alpura, clásica, entera, envase 1 L.	13.25	13.27	13.28	13.26	13.27	13.25	13.26	13.25	13.12	13.47	13.68	13.68
Alpura. Semi, parcialmente descremada, envase 1 L.	13.20	13.20	13.21	13.22	13.20	13.20	13.19	13.20	13.07	13.47	13.69	13.68
Lala, light, parcialmente descremada, baja en grasa, caja 1 L.	13.17	13.18	13.19	13.18	13.18	13.18	13.18	13.18	13.18	13.63	13.69	13.68
Lala, entera, caja 1 L.	13.20	13.21	13.20	13.20	13.23	13.22	13.20	13.19	13.19	13.64	13.69	13.68
Ultrasteurizada												
Alpura 2000, clásica, parcialmente descremada, caja 1 L.	14.08	14.05	14.04	14.04	14.04	14.06	14.03	14.00	13.99	14.21	14.42	14.46
Alpura 2000, light, parcialmente descremada, baja en grasa.	14.09	14.08	14.07	14.08	14.06	14.05	14.04	14.00	13.98	14.26	14.47	14.52
Alpura 2000, Semi, parcialmente descremada, caja 1 L.	14.08	14.09	14.07	14.08	14.07	14.05	14.04	13.99	13.98	14.25	14.46	14.48
Alpura 2000, sin colesterol, con grasa vegetal, caja 1 L.	15.46	15.46	15.48	15.45	15.47	15.42	15.47	15.43	15.40	15.74	15.94	15.94
Fortileche, con grasa vegetal, caja 1 L.	11.59	11.74	11.59	11.50	11.58	11.49	11.32	11.31	11.36	11.98	12.09	12.10
Lala, light, parcialmente descremada, caja 1 L.	14.05	13.98	14.03	14.03	14.03	14.01	14.03	14.03	14.03	14.42	14.46	14.46
Lala, entera, caja 1 L.	14.06	13.99	14.03	14.04	14.03	14.00	14.02	14.02	14.03	14.43	14.47	14.45
Lala, semidescremada, caja 1 L.	14.07	13.98	14.03	14.04	14.03	14.00	14.06	14.06	14.07	14.46	14.50	14.52
Lala, silhouette plus, descremada, caja 1 L.	15.36	15.44	15.48	15.48	15.45	15.47	15.46	15.44	15.48	15.90	15.96	15.97
Parmalat, entera, premium, caja 1 L.	13.54	13.54	13.40	13.52	13.43	13.20	13.39	13.51	13.56	14.03	14.10	14.10
Parmalat, semidescremada, caja 1 L.	13.53	13.54	13.40	13.54	13.45	13.21	13.36	13.52	13.56	14.03	14.11	14.11
San Marcos, entera, caja 1 L.	13.95	14.04	14.12	14.06	14.12	13.95	13.87	13.09	13.18	13.78	13.80	13.80
San Marcos, semidescremada, caja 1 L.	13.95	14.06	14.13	14.04	14.12	13.96	13.87	13.04	13.16	13.77	13.80	13.80
En polvo												
Alpura, bolsa 500 grs.	46.41	45.94	45.78	46.23	46.55	45.80	45.58	44.99	44.87	46.78	47.14	45.87
Alpura, lata 1800 grs.	162.80	167.08	165.39	162.90	164.33	163.30	162.37	161.48	160.63	168.17	170.41	167.94
Alpura, kids niños, bolsa 500 grs.	51.21	51.71	51.85	50.79	50.96	50.87	50.56	50.16	49.82	51.70	52.20	51.57
Alpura, kids niños, lata 1,800 grs.	182.48	186.40	186.45	182.50	181.30	185.49	186.77	186.84	186.10	189.13	188.83	184.77
Fortileche, bolsa 500 grs.	36.93	37.03	36.44	36.56	37.11	36.10	35.72	35.73	35.74	37.40	38.16	37.16
Nan 1, en polvo para lactante, lata 400 grs.	99.16	99.85	99.35	100.62	101.35	101.79	101.87	101.79	101.70	101.91	101.54	100.85
Nan 2, en polvo para lactante, lata 400 grs.	91.23	91.75	92.41	92.91	93.78	93.28	93.19	93.66	93.74	93.69	93.78	92.95
Nido, entera, lata 1.6 kg.	n.d.	160.57	135.50	159.95	156.00	157.03	175.16	156.54	150.33	166.91	162.43	n.d.
Nido, entera, lata 360 grs.	n.d.	38.65	37.00	38.30	38.90	38.11	38.41	38.33	38.23	37.91	38.17	37.82
Nido, kinder, niños, protección, 1+ prebio 1, lata 1.6 kg.	173.81	173.18	174.88	170.43	175.61	180.85	179.02	176.97	176.44	177.37	180.78	181.76
Nido, kinder, niños, protección, 1+ prebio 1, lata 360 grs.	44.61	43.65	44.73	45.23	45.82	45.52	46.02	46.02	45.61	45.87	45.58	45.86
Svelty, figura 0% sin grasa, descremada, bolsa 360 grs.	34.26	33.57	35.70	35.15	35.32	36.27	36.60	36.64	36.50	36.44	36.40	36.84

n.d. No disponible

¹ Precios en el Área Metropolitana de la Ciudad de México.

Fuente: **SIAP** con información de PROFECO, Dirección General de Estudios sobre Consumo.

Elaboración y envasado de leche líquida, derivados y otros productos, 2007-2013.
(Volumen de producción)

(continúa)

Año / Mes	Leche (Miles de litros)							Total
	Entera			Descremada			Leche de sabores	
	Pasteurizada	Pasteurizada y homogeneizada	Ultra pasteurizada	Pasteurizada y homogeneizada	Ultra pasteurizada	Rehidratada		
2007	604,913	1,272,637	593,030	129,895	999,120	642,558	221,629	4,463,782
2008	592,902	1,276,612	669,863	138,033	1,079,002	630,577	196,691	4,583,680
2009	621,868	1,231,812	674,282	140,817	1,115,981	628,521	173,006	4,586,287
2010	598,914	1,225,012	596,165	137,269	1,054,093	653,614	176,291	4,441,358
2011	620,552	1,224,110	413,030	121,605	1,070,560	649,558	175,621	4,275,036
2012	592,080	1,133,754	184,474	119,703	1,080,612	562,416	172,607	3,845,646
Enero	49,588	95,950	13,200	11,160	98,398	52,579	14,117	334,992
Febrero	47,823	93,926	17,659	11,345	87,489	46,909	13,643	318,794
Marzo	49,038	97,111	18,982	10,401	93,485	48,319	14,107	331,443
Abril	47,778	91,797	17,073	10,191	83,174	44,280	12,738	307,031
Mayo	51,081	94,875	18,554	11,130	93,114	49,768	13,346	331,868
Junio	50,792	93,700	18,044	10,469	86,459	45,331	13,746	318,541
Julio	50,233	95,053	16,568	11,214	87,564	46,809	14,039	321,480
Agosto	53,715	95,728	14,210	11,028	90,406	47,556	14,398	327,041
Septiembre	47,956	90,959	15,108	8,155	85,421	45,496	19,047	312,142
Octubre	51,501	96,079	15,004	8,537	93,818	49,125	16,976	331,040
Noviembre	48,547	96,851	10,766	8,345	92,728	44,939	14,609	316,785
Diciembre	44,028	91,725	9,306	7,728	88,556	41,305	11,841	294,489
2013 ^{1/}	527,607	1,060,396	123,656	91,136	1,022,858	503,293	108,051	3,436,997
Enero	48,391	96,637	10,686	8,846	101,173	46,975	8,910	321,618
Febrero	43,697	89,526	10,623	7,496	93,660	42,302	7,624	294,928
Marzo	47,012	95,753	10,959	8,102	98,184	44,799	9,338	314,147
Abril	45,806	94,277	11,854	8,297	93,291	44,401	10,389	308,315
Mayo	50,044	95,810	12,663	8,533	90,319	48,284	8,911	314,564
Junio	49,883	94,425	9,139	7,932	85,795	45,302	9,661	302,137
Julio	49,732	100,099	10,141	8,336	88,629	46,400	9,814	313,151
Agosto	51,212	101,599	12,390	8,875	92,908	45,282	10,755	323,021
Septiembre	46,566	96,464	11,936	8,325	85,319	46,977	9,036	304,623
Octubre	47,819	99,148	11,573	8,453	96,539	48,947	11,972	324,451
Noviembre	47,445	96,658	11,692	7,941	97,041	43,624	11,641	316,042

Notas:

Los establecimientos seleccionados realizan actividades económicas cuya cobertura en ingresos fue mayor al 80%.

^{1/} Cifras preliminares.

Fuente: **SIAP** con datos de la Encuesta Mensual de la Industria Manufacturera (EMIM), INEGI.

Elaboración y envasado de leche líquida, derivados y otros productos, 2007-2013.
(Volumen de producción)

(concluye)

Año / Mes	Derivados de leche (Toneladas)			Otros productos (Miles de litros)		
	Crema o grasa butírica	Yogurt	Total	Jugos	Naranjadas	Total
2007	126,718	80,386	207,104	310,456	335,234	645,690
2008	95,992	82,262	178,254	223,850	220,746	444,596
2009	99,671	79,169	178,840	210,946	232,576	443,522
2010	104,769	74,978	179,747	148,033	170,065	318,098
2011	107,065	90,752	197,817	157,800	151,458	309,258
2012 ^{1/}	123,978	90,278	214,256	148,634	142,257	290,891
Enero	9,515	6,884	16,399	11,541	10,339	21,880
Febrero	8,874	7,077	15,951	10,617	11,262	21,879
Marzo	10,008	8,061	18,069	11,810	11,904	23,714
Abril	9,610	7,808	17,418	11,701	11,844	23,545
Mayo	10,350	8,604	18,954	12,927	11,998	24,925
Junio	9,852	8,206	18,058	13,864	12,135	25,999
Julio	10,197	7,028	17,225	12,737	13,147	25,884
Agosto	11,152	8,348	19,500	14,102	14,721	28,823
Septiembre	10,488	7,717	18,205	12,670	11,438	24,108
Octubre	10,496	8,019	18,515	12,968	11,225	24,193
Noviembre	10,964	6,379	17,343	12,623	11,549	24,172
Diciembre	12,472	6,147	18,619	11,074	10,695	21,769
2013 ^{1/}	126,523	84,192	210,715	93,923	156,005	249,928
Enero	10,949	7,153	18,102	10,425	11,718	22,143
Febrero	10,176	6,883	17,059	7,525	13,362	20,887
Marzo	11,076	7,342	18,418	7,762	14,055	21,817
Abril	10,967	8,521	19,488	8,518	14,875	23,393
Mayo	11,776	8,247	20,023	9,175	15,968	25,143
Junio	10,902	7,719	18,621	8,983	14,432	23,415
Julio	12,626	7,775	20,401	8,471	14,131	22,602
Agosto	12,036	8,682	20,718	9,888	14,479	24,367
Septiembre	11,943	7,068	19,011	8,939	14,201	23,140
Octubre	12,100	7,884	19,984	7,342	14,929	22,271
Noviembre	11,972	6,918	18,890	6,895	13,855	20,750

Notas:

Los establecimientos seleccionados realizan actividades económicas cuya cobertura en ingresos fue mayor al 80%.

^{1/} Cifras preliminares.

Fuente: **SIAP** con datos de la Encuesta Mensual de la Industria Manufacturera (EMIM), INEGI.

Elaboración y envasado de leche líquida, derivados y otros productos, 2007-2013.
(Valor de la producción en miles de pesos)

(continúa)

Año / Mes	Leche							Total
	Entera			Descremada			Leche de sabores	
	Pasteurizada	Pasteurizada y homogeneizada	Ultra pasteurizada	Pasteurizada y homogeneizada	Ultra pasteurizada	Rehidratada		
2007	5,532,611	10,446,206	5,167,813	1,118,205	8,310,609	2,623,606	1,961,202	35,160,252
2008	5,812,426	11,447,453	6,520,158	1,241,497	9,005,727	2,512,377	1,727,231	38,266,869
2009	5,988,183	11,362,033	7,266,820	1,328,602	9,472,008	2,499,701	1,726,541	39,643,888
2010	6,024,206	11,003,205	6,362,042	1,327,685	9,029,713	2,614,346	1,817,291	38,178,488
2011	6,255,859	10,865,592	4,312,269	1,371,552	9,790,266	2,819,848	1,922,955	37,338,341
2012	6,155,087	10,390,218	1,711,803	1,331,641	10,369,510	2,491,890	1,995,931	34,446,080
Enero	520,140	851,979	123,318	127,902	904,016	238,240	156,095	2,921,690
Febrero	503,123	840,773	191,675	128,308	816,428	207,127	159,228	2,846,662
Marzo	487,430	866,888	172,454	118,797	898,552	213,339	159,596	2,917,056
Abril	467,767	830,545	158,498	116,110	791,717	199,166	157,421	2,721,224
Mayo	535,379	854,200	166,038	127,407	874,191	219,732	170,206	2,947,153
Junio	533,206	866,567	164,073	118,673	816,823	200,140	170,805	2,870,287
Julio	528,674	846,600	144,902	125,659	798,648	206,656	167,487	2,818,626
Agosto	557,703	874,570	128,089	112,452	883,488	209,958	168,113	2,934,373
Septiembre	494,448	846,156	129,516	85,766	845,305	200,876	197,002	2,799,069
Octubre	538,970	901,892	128,507	92,773	933,430	216,878	163,174	2,975,624
Noviembre	517,246	926,191	109,198	92,085	929,049	197,415	171,676	2,942,860
Diciembre	471,001	883,857	95,535	85,709	877,863	182,363	155,128	2,751,456
2013 */	5,620,824	9,983,703	1,335,457	1,018,358	10,508,819	2,225,938	1,432,046	32,125,145
Enero	521,751	922,066	110,875	98,495	1,033,621	207,385	118,061	3,012,254
Febrero	469,659	842,818	111,277	83,454	943,740	188,578	105,074	2,744,600
Marzo	459,489	898,420	114,976	90,194	1,013,048	199,862	126,600	2,902,589
Abril	488,491	878,715	124,763	92,859	960,883	196,039	136,222	2,877,972
Mayo	537,293	899,957	131,946	95,379	925,986	213,190	117,956	2,921,707
Junio	528,486	891,593	96,900	89,027	890,749	200,013	134,641	2,831,409
Julio	530,280	942,027	113,675	93,540	931,683	204,839	131,680	2,947,724
Agosto	550,629	961,666	136,694	98,340	942,515	199,904	145,633	3,035,381
Septiembre	496,944	902,444	131,497	91,992	865,295	207,397	122,303	2,817,872
Octubre	522,546	935,139	129,711	95,281	985,437	216,094	155,952	3,040,160
Noviembre	515,256	908,858	133,143	89,797	1,015,862	192,637	137,924	2,993,477

Notas:

Los establecimientos seleccionados realizan actividades económicas cuya cobertura en ingresos fue mayor al 80%.

*/ Cifras preliminares.

Fuente: SIAP con datos de la Encuesta Mensual de la Industria Manufacturera (EMIM), INEGI.

Elaboración y envasado de leche líquida, derivados y otros productos, 2007-2013.
(Valor de la producción en miles de pesos)

(concluye)

Año / Mes	Derivados de leche			Otros productos			Productos secundarios, desechos y subproductos	Otros productos no genéricos	Total del valor de la producción
	Crema o grasa butírica	Yogurt	Total	Jugos	Naranjadas	Total			
2007	2,676,689	1,362,755	4,039,444	1,459,789	1,451,906	2,911,695	4,453,441	19,999	46,584,831
2008	2,309,384	1,472,606	3,781,990	1,257,330	1,000,818	2,258,148	3,300,608	14,666	47,622,281
2009	2,399,520	1,390,451	3,789,971	1,093,438	1,168,139	2,261,577	3,001,844	14,562	48,711,842
2010	2,630,149	1,271,096	3,901,245	937,782	953,709	1,891,491	3,178,842	15,496	47,165,562
2011	2,884,747	1,530,193	4,414,940	1,024,071	847,247	1,871,318	3,736,360	15,354	47,376,313
2012	3,398,877	1,533,902	4,932,779	913,489	816,813	1,730,302	4,305,359	1,412	45,415,932
Enero	255,550	115,305	370,855	69,551	60,564	130,115	320,979	0	3,743,639
Febrero	244,661	119,749	364,410	66,364	66,496	132,860	315,962	1,412	3,661,306
Marzo	272,863	137,409	410,272	73,237	68,622	141,859	313,056	0	3,782,243
Abril	260,170	131,290	391,460	71,222	69,448	140,670	334,217	0	3,587,571
Mayo	291,146	143,298	434,444	79,446	71,686	151,132	345,404	0	3,878,133
Junio	264,061	137,559	401,620	88,690	68,308	156,998	363,611	0	3,792,516
Julio	268,619	113,466	382,085	77,851	80,295	158,146	354,550	0	3,713,407
Agosto	306,667	143,527	450,194	84,721	84,536	169,257	369,766	0	3,923,590
Septiembre	287,959	132,014	419,973	75,929	64,183	140,112	389,874	0	3,749,028
Octubre	289,444	140,842	430,286	78,459	60,052	138,511	410,569	0	3,954,990
Noviembre	304,620	112,550	417,170	78,537	63,858	142,395	417,988	0	3,920,413
Diciembre	353,117	106,893	460,010	69,482	58,765	128,247	369,383	0	3,709,096
2013 */	3,597,683	1,498,467	5,096,150	547,027	923,949	1,470,976	4,581,772	0	43,274,043
Enero	305,460	124,914	430,374	64,580	68,578	133,158	446,647	0	4,022,433
Febrero	281,258	119,500	400,758	43,001	78,841	121,842	415,326	0	3,682,526
Marzo	305,417	127,637	433,054	44,922	80,317	125,239	476,140	0	3,937,022
Abril	302,969	152,672	455,641	48,421	86,909	135,330	395,883	0	3,864,826
Mayo	325,326	147,118	472,444	51,386	91,540	142,926	395,064	0	3,932,141
Junio	301,929	138,820	440,749	50,396	85,240	135,636	389,178	0	3,796,972
Julio	364,114	141,452	505,566	42,620	84,796	127,416	396,378	0	3,977,084
Agosto	366,019	151,925	517,944	61,146	85,053	146,199	382,139	0	4,081,663
Septiembre	344,750	127,511	472,261	53,442	86,801	140,243	420,878	0	3,851,254
Octubre	346,273	146,011	492,284	44,063	90,919	134,982	465,084	0	4,132,510
Noviembre	354,168	120,907	475,075	43,050	84,955	128,005	399,055	0	3,995,612

Notas:

Los establecimientos seleccionados realizan actividades económicas cuya cobertura en ingresos fue mayor al 80%.

*/ Cifras preliminares.

Fuente: SIAP con datos de la Encuesta Mensual de la Industria Manufacturera (EMIM), INEGI.

Elaboración de derivados y fermentos lácteos, 2007-2013.
(Producción en toneladas)

(continúa)

Año / Mes	Queso									
	Amarillo	Chihuahua	Crema	Doble crema	Fresco	Manchego	Oaxaca	Panela	Otros	Total
2007	41,253	25,294	16,784	21,663	42,138	21,907	24,687	25,372	10,534	229,632
2008	41,540	27,776	15,856	22,217	40,831	25,164	26,473	27,010	13,072	239,939
2009	43,872	27,449	16,907	22,950	41,625	13,232	17,087	26,688	11,066	220,876
2010	45,598	29,996	20,543	24,015	46,820	26,045	26,706	40,851	14,719	275,293
2011	45,656	33,070	19,581	34,853	41,292	22,641	24,788	41,740	11,790	275,411
2012	45,506	34,404	19,345	43,546	45,790	29,011	21,470	43,192	8,451	290,715
Enero	3,591	3,052	2,113	3,360	2,966	2,241	1,620	3,297	1,098	23,338
Febrero	3,756	2,561	1,547	3,411	3,193	2,058	1,520	3,157	1,057	22,260
Marzo	3,846	3,162	1,582	3,741	3,422	2,315	1,655	3,487	1,106	24,316
Abril	3,178	2,928	1,981	3,494	3,143	2,283	1,801	3,270	1,157	23,235
Mayo	4,145	2,793	1,267	3,495	3,968	2,517	1,884	3,181	369	23,619
Junio	3,534	2,943	1,302	3,655	4,169	2,297	1,771	3,582	470	23,723
Julio	3,811	2,942	1,640	3,610	3,731	2,337	1,935	3,992	452	24,450
Agosto	3,922	2,732	1,106	3,667	4,146	2,473	1,953	3,927	495	24,421
Septiembre	3,898	2,903	1,392	3,455	3,938	2,174	1,797	3,881	421	23,859
Octubre	3,966	2,731	1,760	3,916	4,251	2,975	1,915	4,039	475	26,028
Noviembre	3,951	2,774	1,698	3,816	4,242	2,395	1,794	3,523	487	24,680
Diciembre	3,908	2,883	1,957	3,926	4,621	2,946	1,825	3,856	864	26,786
2013 ⁷	41,562	33,310	16,862	42,063	51,205	28,184	19,032	49,657	5,988	287,863
Enero	3,854	3,624	2,111	3,808	4,225	2,806	1,767	3,651	757	26,603
Febrero	3,454	2,676	1,530	3,559	4,332	2,517	1,822	3,432	481	23,803
Marzo	3,605	2,851	1,556	3,955	4,799	2,634	1,853	3,647	574	25,474
Abril	3,884	2,971	1,850	3,873	4,718	2,305	1,731	3,456	506	25,294
Mayo	3,896	2,918	1,217	3,636	4,685	2,278	1,796	4,726	540	25,692
Junio	3,598	2,989	1,281	3,889	4,967	2,416	1,524	4,997	502	26,163
Julio	3,798	3,056	1,595	3,891	5,098	2,683	1,666	5,013	579	27,379
Agosto	3,969	3,058	1,108	4,055	4,904	2,527	1,762	5,296	569	27,248
Septiembre	3,766	3,137	1,424	3,851	4,632	2,516	1,680	5,007	473	26,486
Octubre	3,875	3,114	1,634	3,763	4,447	2,597	1,760	5,430	535	27,155
Noviembre	3,863	2,916	1,556	3,783	4,398	2,905	1,671	5,002	472	26,566

Notas:

Los establecimientos seleccionados realizan actividades económicas cuya cobertura en ingresos fue mayor al 80%.

⁷ Cifras preliminares.

Fuente: **SIAP** con datos de la Encuesta Mensual de la Industria Manufacturera (EMIM), INEGI.

Elaboración de derivados y fermentos lácteos, 2007-2013.
(Producción en toneladas)

(concluye)

Año / Mes	Yogurt en diversas formas					Crema		Mantequilla	Margarina	Volumen total
	Con frutas y/o cereales	Para beber	Licuaos	Crema o queso	Total	De leche natural	Dulce tipo chantilly			
2007	200,340	334,314	22,079	74,729	631,462	79,732	10,429	14,966	22,509	988,730
2008	168,308	362,313	19,858	61,498	611,977	29,693	11,623	13,236	23,002	929,470
2009	113,879	296,012	29,218	49,895	489,004	28,213	11,445	12,535	22,547	784,620
2010	210,591	387,352	33,925	56,342	688,210	19,310	12,439	14,463	26,088	1,035,803
2011	204,656	398,345	37,174	54,170	694,345	20,714	12,778	14,985	28,004	1,046,237
2012	218,348	405,904	38,071	48,922	711,245	19,697	8,475	19,442	39,198	1,088,772
Enero	16,773	32,224	3,084	4,534	56,615	1,765	1,005	1,557	3,442	87,722
Febrero	16,271	31,746	2,857	3,970	54,844	1,792	816	1,316	2,924	83,952
Marzo	17,850	35,974	3,357	4,635	61,816	1,931	1,113	1,606	3,359	94,141
Abril	19,235	35,250	3,194	4,758	62,437	1,887	1,029	1,130	2,787	92,505
Mayo	18,738	33,491	2,996	3,976	59,201	1,394	590	1,329	3,099	89,232
Junio	19,736	36,674	3,378	3,993	63,781	1,386	582	1,567	3,117	94,156
Julio	19,212	33,239	3,032	3,754	59,237	1,509	554	1,502	3,233	90,485
Agosto	19,769	34,709	3,215	4,528	62,221	1,499	584	1,731	3,864	94,320
Septiembre	18,734	35,760	3,114	4,048	61,656	1,317	445	1,698	3,208	92,183
Octubre	19,769	35,930	4,050	4,070	63,819	1,689	544	2,061	3,704	97,845
Noviembre	16,844	31,965	3,039	3,449	55,297	1,689	489	1,929	3,906	87,990
Diciembre	15,417	28,942	2,755	3,207	50,321	1,839	724	2,016	2,555	84,241
2013 ^{7/}	218,564	367,060	33,846	41,728	661,198	20,031	5,839	18,789	35,830	1,029,550
Enero	17,822	31,897	2,997	3,863	56,579	1,844	489	2,030	3,778	91,323
Febrero	18,434	30,888	2,828	3,679	55,829	1,772	535	1,381	2,715	86,035
Marzo	20,710	34,946	3,013	3,517	62,186	1,807	516	1,658	3,113	94,754
Abril	20,938	35,733	2,916	4,032	63,619	1,872	479	1,229	3,419	95,912
Mayo	20,041	36,616	2,971	3,645	63,273	1,971	612	1,576	2,650	95,774
Junio	19,444	35,855	3,036	3,663	61,998	1,698	545	1,985	3,232	95,621
Julio	20,207	33,235	2,986	3,770	60,198	1,740	572	1,392	3,435	94,716
Agosto	21,104	33,147	3,034	4,495	61,780	1,890	532	1,563	3,121	96,134
Septiembre	18,310	30,280	2,897	3,619	55,106	1,769	483	1,464	2,900	88,208
Octubre	22,179	35,279	3,959	4,022	65,439	1,844	566	2,358	4,046	101,408
Noviembre	19,375	29,184	3,209	3,423	55,191	1,824	510	2,153	3,421	89,665

Notas:

Los establecimientos seleccionados realizan actividades económicas cuya cobertura en ingresos fue mayor al 80%.

^{7/} Cifras preliminares.

Fuente: **SIAP** con datos de la Encuesta Mensual de la Industria Manufacturera (EMIM), INEGI.

Elaboración de derivados y fermentos lácteos, 2007-2013.
(Valor de la producción en miles de pesos)

(continúa)

Año / Mes	Queso										Crema	
	Amarillo	Chihuahua	Crema	Doble crema	Fresco	Manchego	Oaxaca	Panela	Otros	Total	De leche natural	Dulce tipo chantilly
2007	1,242,106	1,128,016	788,771	533,257	1,372,297	889,477	1,021,564	980,368	394,294	8,350,150	1,431,857	277,552
2008	1,322,259	1,385,238	511,441	574,393	1,524,268	1,129,221	1,262,360	1,212,237	480,451	9,401,868	701,555	329,366
2009	1,267,849	1,473,893	579,064	590,913	1,587,616	955,179	948,951	1,173,110	487,909	9,064,484	635,226	341,148
2010	1,447,207	1,536,585	634,233	616,893	1,592,950	1,326,481	1,268,138	1,736,875	589,266	10,748,628	466,825	384,503
2011	1,475,504	1,784,434	624,070	884,675	1,453,158	1,488,904	1,465,591	1,953,733	501,846	11,631,915	552,430	425,885
2012	1,484,318	1,994,870	658,001	1,136,688	1,729,558	1,915,288	1,348,994	2,138,874	312,307	12,718,898	556,026	290,088
2013 ^{1/}	1,334,115	1,951,197	576,585	1,095,048	2,063,074	1,924,839	1,233,082	2,498,927	231,659	12,908,526	573,013	197,082
Ene	131,944	208,694	71,835	99,859	166,580	194,454	112,231	184,670	24,741	1,195,008	54,960	16,729
Feb	110,676	156,627	51,762	93,082	175,832	173,340	118,125	173,357	16,922	1,069,723	48,344	17,728
Mar	112,680	170,504	52,612	102,560	194,396	185,457	120,230	182,366	20,686	1,141,491	49,021	17,621
Abr	117,957	175,118	62,976	100,563	192,138	160,812	112,309	172,869	18,064	1,112,806	52,928	15,662
May	122,504	170,246	41,077	94,350	188,710	153,582	118,125	237,119	22,446	1,148,159	55,073	20,707
Jun	111,739	170,933	43,341	100,515	199,782	163,778	99,461	249,453	21,213	1,160,215	47,607	17,182
Jul	120,695	180,602	54,245	101,201	206,963	182,535	107,606	255,009	24,014	1,232,870	47,887	19,618
Ago	127,838	182,961	37,049	106,167	197,172	174,295	114,299	266,124	24,315	1,230,220	52,285	18,244
Sep	125,329	183,427	49,411	99,863	184,419	167,134	107,937	250,838	19,214	1,187,572	49,409	16,771
Oct	126,379	179,214	57,442	98,225	179,790	172,626	113,907	269,588	22,043	1,219,214	56,458	19,487
Nov	126,374	172,871	54,835	98,663	177,292	196,826	108,852	257,534	18,001	1,211,248	59,041	17,333

Notas:

Los establecimientos seleccionados realizan actividades económicas cuya cobertura en ingresos fue mayor al 80%.

^{1/} Cifras preliminares.

Fuente: **SIAP** con datos de la Encuesta Mensual de la Industria Manufacturera (EMIM), INEGI.

Elaboración de derivados y fermentos lácteos, 2007-2013.
(Valor de la producción en miles de pesos)

(concluye)

Año / Mes	Yogurt en diversas formas					Mantequilla	Margarina	Flanes y postres a base de leche	Productos secundarios, desechos y subproductos	Otros productos no genéricos	Volumen total
	Con frutas y/o cereales	Para beber	Licuados	Crema o queso	Total						
2007	3,015,255	5,991,588	431,571	2,298,937	11,737,351	547,025	395,474	948,010	3,997,634	524,460	28,209,513
2008	2,431,159	6,516,641	395,755	2,006,882	11,350,437	595,282	426,123	793,953	5,566,903	569,138	29,734,625
2009	1,731,792	5,286,167	592,913	1,795,793	9,406,665	605,339	417,672	639,012	2,491,436	491,131	24,092,113
2010	3,145,375	6,344,244	725,939	1,742,575	11,958,133	790,392	511,035	798,572	5,850,371	637,581	32,146,040
2011	3,277,347	7,088,205	731,961	1,134,983	12,232,496	888,355	635,015	848,866	3,406,409	839,349	31,460,720
2012	3,616,568	7,176,789	659,927	1,091,929	12,545,213	1,213,454	930,519	1,001,141	3,822,372	928,462	34,006,173
2013 ^{1/}	3,772,701	6,940,710	688,431	959,986	12,361,828	1,180,900	854,885	1,099,776	4,188,590	262,002	33,626,602
Ene	300,360	596,940	61,457	88,462	1,047,219	126,241	90,312	93,619	370,457	17,037	3,011,582
Feb	306,005	577,611	57,814	84,096	1,025,526	85,183	65,242	93,214	354,393	17,333	2,776,686
Mar	357,329	658,283	61,311	79,969	1,156,892	105,699	73,973	108,420	394,081	18,392	3,065,590
Abr	357,529	673,640	59,092	91,381	1,181,642	76,075	79,581	101,029	403,349	17,819	3,040,891
May	342,558	693,303	60,085	81,596	1,177,542	101,607	62,450	103,993	425,323	18,215	3,113,069
Jun	326,512	668,433	59,955	79,351	1,134,251	135,711	76,742	99,959	368,135	15,899	3,055,701
Jul	341,832	615,141	59,632	83,058	1,099,663	89,186	82,491	98,232	397,175	18,535	3,085,657
Ago	364,852	609,174	53,972	106,493	1,134,491	105,343	74,331	108,921	345,732	84,381	3,153,948
Sep	326,717	587,861	60,898	86,353	1,061,829	96,680	68,956	98,365	366,518	17,448	2,963,548
Oct	395,610	680,064	84,800	96,257	1,256,731	131,376	97,951	110,253	385,311	16,563	3,293,344
Nov	353,397	580,260	69,415	82,970	1,086,042	127,799	82,856	83,771	378,116	20,380	3,066,586

Notas:

Los establecimientos seleccionados realizan actividades económicas cuya cobertura en ingresos fue mayor al 80%.

^{1/} Cifras preliminares.

Fuente: **SIAP** con datos de la Encuesta Mensual de la Industria Manufacturera (EMIM), INEGI.

Elaboración de leche en polvo, condensada y evaporada.
Volumen y valor de la producción 2007-2013.
(Toneladas y Miles de pesos)

Año / Mes	Producción (Toneladas)				Valor de la producción (Miles de pesos)							
	Leche en polvo				Leche en polvo				Productos alimenticios vitamínicos y saborizantes en polvo	Productos secundarios, desechos y subproductos	Otros productos no genéricos	Total
	Entera	Des-cremada	Para lactantes	Total	Entera	Des-cremada	Para lactantes	Total				
2007	145,307	22,589	66,516	234,412	5,408,925	866,184	7,064,814	13,339,923	510,970	3,652,804	167,134	17,670,831
2008	135,693	22,797	72,805	231,295	5,581,732	850,644	7,898,613	14,330,989	623,934	4,081,573	915,371	19,951,867
2009	130,867	21,197	68,159	220,223	6,873,361	753,983	7,700,217	15,327,561	444,783	4,749,157	946,347	21,467,848
2010	138,408	23,182	74,248	235,838	5,687,250	887,743	8,749,720	15,324,713	447,027	4,874,740	976,372	21,622,852
2011	141,582	25,779	73,713	241,074	6,240,719	1,043,878	9,184,588	16,469,185	459,850	6,475,043	1,107,852	24,511,930
2012 ^{1/}	123,904	60,214	70,560	254,678	5,891,699	2,569,229	8,957,158	17,418,086	263,937	8,196,551	1,103,212	26,981,786
2013 ^{1/}	127,063	43,203	62,342	232,608	6,049,998	2,073,208	8,148,077	16,271,283	n.d.	6,285,218	1,019,261	23,575,762
Ene	11,552	6,214	6,307	24,073	552,634	294,710	798,457	1,645,801	n.d.	666,425	86,402	2,398,628
Feb	11,092	5,694	6,052	22,838	530,294	263,900	765,622	1,559,816	n.d.	646,584	75,592	2,281,992
Mar	13,422	2,942	6,623	22,987	644,851	137,670	836,718	1,619,239	n.d.	637,147	85,267	2,341,653
Abr	9,737	3,771	5,549	19,057	469,036	176,424	696,762	1,342,222	n.d.	499,450	108,561	1,950,233
May	13,061	3,383	5,183	21,627	615,906	162,063	675,551	1,453,520	n.d.	474,818	105,124	2,033,462
Jun	12,521	2,791	5,051	20,363	592,342	131,189	631,170	1,354,701	n.d.	511,615	100,582	1,966,898
Jul	12,233	2,917	0	15,150	569,408	140,340	0	709,748	n.d.	545,710	85,659	1,341,117
Ago	11,110	3,727	6,759	21,596	524,329	182,100	899,329	1,605,758	n.d.	544,163	82,757	2,232,678
Sep	10,505	4,468	6,924	21,897	499,256	222,918	942,740	1,664,914	n.d.	539,774	89,239	2,293,927
Oct	11,526	3,372	6,587	21,485	555,661	161,512	887,540	1,604,713	n.d.	635,089	123,481	2,363,283
Nov	10,304	3,924	7,307	21,535	496,281	200,382	1,014,188	1,710,851	n.d.	584,443	76,597	2,371,891

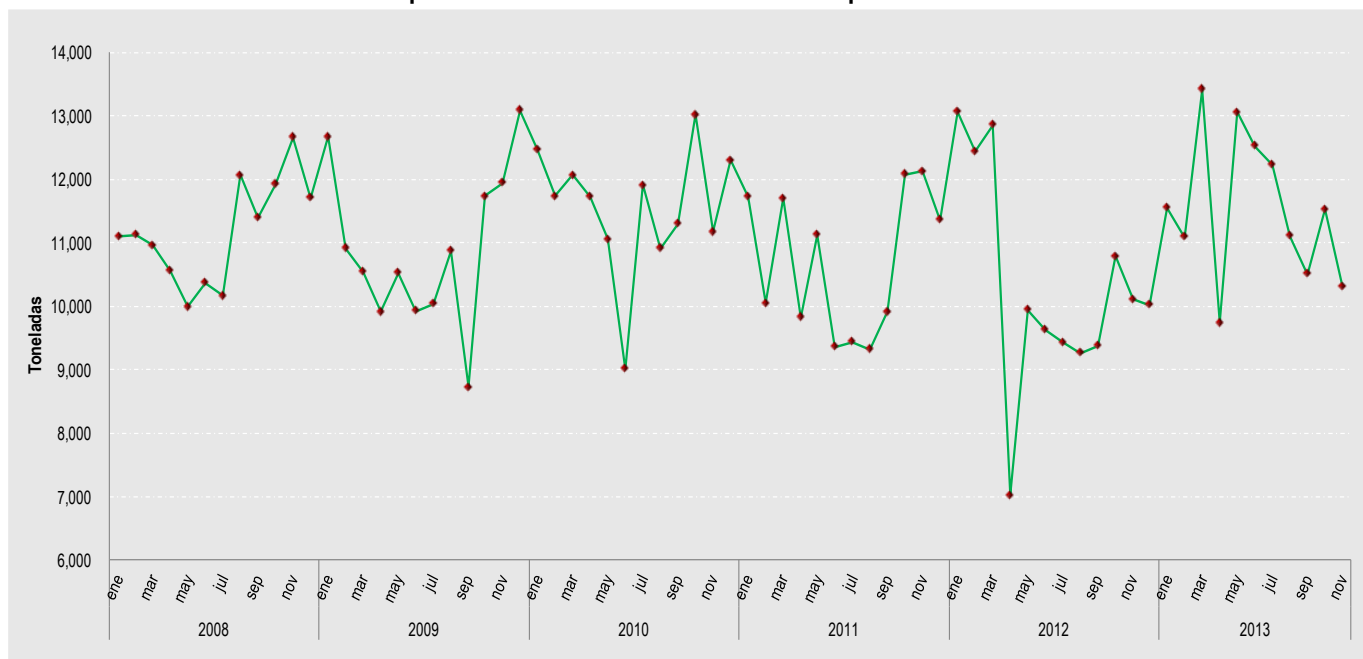
Notas:

Los establecimientos seleccionados realizan actividades económicas cuya cobertura en ingresos fue mayor al 80%.

^{1/} Cifras preliminares.

Fuente: **SIAP** con datos de la Encuesta Mensual de la Industria Manufacturera (EMIM), INEGI.

Tendencia de la producción mensual de leche entera en polvo de bovino 2008-2013



Fuente: SIAP con datos de la Encuesta Mensual de la Industria Manufacturera (EMIM), INEGI.

Indicadores seleccionados de la producción de leche condensada, evaporada y en polvo 2007-2013.

Año / Mes	Personal ocupado ^{1/}	Horas hombre trabajadas	Remuneraciones totales	Valor de la producción	Valor de ventas	Ingresos por maquila, submaquila y remanufactura	Uso de la capacidad instalada ^{2/}
	(Número de personas)	(Miles de horas)	(Miles de pesos)			(Porcentaje de utilización)	
2007	2,173	5,507	525,656	19,108,286	19,149,473	319	83
2008	2,546	5,918	584,014	20,143,569	19,889,897	282	78
2009	3,348	8,005	686,743	21,467,848	21,239,581	138,569	77
2010	3,264	7,997	686,743	21,622,852	21,432,352	138,569	78
2011	3,452	8,801	718,166	24,052,080	23,764,566	172,772	73
2012	3,630	9,283	726,908	26,674,690	26,979,333	456,960	78
2013 ^{1/}	3,754	8,849	693,592	25,116,743	24,750,465	405,772	78
Enero	3,646	784	63,511	2,474,914	2,499,765	36,490	79
Febrero	3,641	715	58,315	2,342,303	2,347,083	45,803	77
Marzo	3,703	809	70,099	2,416,640	2,287,490	48,707	77
Abril	3,708	773	59,754	2,037,901	2,016,512	41,763	76
Mayo	3,787	827	67,345	2,126,655	2,057,860	44,472	76
Junio	3,800	810	60,443	2,068,720	1,913,765	34,748	78
Julio	3,737	819	64,519	2,076,611	2,096,647	44,565	78
Agosto	3,843	853	63,785	2,317,168	2,308,084	37,028	80
Septiembre	3,799	806	62,184	2,400,331	2,364,528	44,566	81
Octubre	3,803	825	61,369	2,424,956	2,511,589	27,630	80
Noviembre	3,824	828	62,268	2,430,544	2,347,142	0	81

Los establecimientos seleccionados realizan actividades económicas cuya cobertura en ingresos fue mayor al 80%.

^{1/} Promedio

^{2/} Cifras preliminares.

Fuente: SIAP con datos de la Encuesta Mensual de la Industria Manufacturera (EMIM), INEGI.

Indicadores seleccionados de la producción de derivados y fermentos lácteos 2007-2013

Año / Mes	Personal ocupado ^{1/}	Horas hombre trabajadas	Remuneraciones totales	Valor de la producción	Valor de ventas	Ingresos por maquila, submaquila y remanufactura	Uso de la capacidad instalada ^{1/}
	(Número de personas)	(Miles de horas)	(Miles de pesos)			(Porcentaje de utilización)	
2007	12,224	31,586	1,331,675	24,227,019	24,082,313	44,406	81
2008	11,784	30,447	1,320,428	25,307,565	25,101,477	28,268	74
2009	13,390	34,384	978,116	26,951,232	26,481,032	55,646	72
2010	14,527	36,975	1,106,591	32,146,040	31,543,930	53,302	78
2011	14,765	37,610	1,174,969	34,853,476	34,444,247	51,781	79
2012 ^{1/}	15,316	38,812	1,260,547	37,403,710	37,076,569	83,688	78
Enero	15,176	3,286	94,128	2,971,100	2,934,598	3,219	77
Febrero	15,042	3,121	93,712	2,824,691	2,825,966	2,543	78
Marzo	15,177	3,313	99,006	3,152,227	3,149,220	5,273	79
Abril	15,112	2,998	99,919	3,103,542	3,033,461	8,927	80
Mayo	15,178	3,185	98,812	3,071,905	3,142,170	7,748	78
Junio	15,220	3,155	104,658	3,205,460	3,158,042	8,313	80
Julio	15,300	3,242	100,808	3,083,539	3,009,076	7,406	78
Agosto	15,410	3,329	103,261	3,243,888	3,221,166	7,998	79
Septiembre	15,489	3,210	97,998	3,162,267	3,109,436	7,931	78
Octubre	15,614	3,389	102,587	3,371,036	3,348,493	9,324	80
Noviembre	15,540	3,303	95,879	3,129,502	3,094,385	7,685	77
Diciembre	15,536	3,281	169,779	3,084,553	3,050,556	7,321	77
2013 ^{1/}	13,399	30,435	827,789	37,076,226	36,515,118	88,465	79
Enero	13,135	2,757	70,738	3,335,723	3,242,574	7,534	78
Febrero	13,154	2,599	71,668	3,056,773	3,005,611	7,687	78
Marzo	13,303	2,664	74,920	3,369,084	3,255,950	8,353	80
Abril	13,320	2,750	72,910	3,381,944	3,365,546	9,499	79
Mayo	13,282	2,755	73,615	3,443,734	3,391,038	8,981	81
Junio	13,412	2,739	74,630	3,350,952	3,282,066	9,129	79
Julio	13,431	2,879	76,109	3,370,086	3,342,925	6,248	79
Agosto	13,478	2,856	80,469	3,477,637	3,402,895	8,651	82
Septiembre	13,401	2,715	76,258	3,266,590	3,256,732	6,637	78
Octubre	13,632	2,892	80,878	3,649,261	3,629,879	8,083	80
Noviembre	13,837	2,829	75,594	3,374,442	3,339,902	7,663	78

Nota:

Los establecimientos seleccionados realizan actividades económicas cuya cobertura en ingresos fue mayor al 80%.

^{1/} Promedio

^{1/} Cifras preliminares.

Fuente: **SIAP** con datos de la Encuesta Mensual de la Industria Manufacturera (EMIM), INEGI.

Indicadores seleccionados en la elaboración y envasado de leche de bovino 2007-2013

Año / Mes	Personal ocupado ^{1/}	Horas hombre trabajadas	Remuneraciones totales	Valor de la producción	Valor de ventas	Ingresos por maquila, submaquila y remanufactura	Uso de la capacidad instalada ^{1/}
	(Número de personas)	(Miles de horas)	(Miles de pesos)				(Porcentaje de utilización)
2007	21,803	56,496	2,721,597	43,700,678	43,509,046	220,352	88
2008	22,431	58,452	2,954,003	45,045,310	44,932,563	161,747	92
2009	23,746	60,831	2,515,344	48,645,447	47,890,339	98,269	81
2010	23,706	60,781	2,590,962	47,165,562	46,361,201	362,182	79
2011	23,836	61,311	2,692,025	47,377,026	46,300,549	239,334	78
2012	23,381	60,287	2,743,795	45,438,248	45,186,008	193,700	79
Enero	23,450	5,118	227,631	3,745,108	3,639,633	17,937	80
Febrero	23,437	4,857	223,269	3,661,306	3,603,453	12,042	80
Marzo	23,425	5,094	222,690	3,782,811	3,701,538	18,068	80
Abril	23,341	4,849	227,754	3,588,112	3,563,714	10,955	79
Mayo	23,549	5,147	218,484	3,878,553	3,838,507	18,182	80
Junio	23,345	5,052	220,937	3,794,168	3,812,556	12,049	80
Julio	23,416	5,063	224,309	3,719,105	3,756,630	17,970	79
Agosto	23,451	5,172	224,098	3,925,326	3,925,052	21,519	79
Septiembre	23,326	4,919	224,828	3,752,766	3,739,676	11,273	75
Octubre	23,428	5,203	223,254	3,954,990	3,969,335	13,610	76
Noviembre	23,210	4,887	227,632	3,902,838	3,923,709	15,737	80
Diciembre	23,197	4,926	278,909	3,733,165	3,712,205	24,358	79
2013 ^{1/}	22,926	53,865	2,577,691	43,294,440	43,348,986	186,923	79
Enero	22,947	5,029	239,573	4,024,195	4,016,510	12,876	78
Febrero	22,990	4,558	236,572	3,685,405	3,711,350	14,298	80
Marzo	22,909	4,812	238,397	3,939,285	3,953,492	16,267	80
Abril	22,676	4,853	238,905	3,867,302	3,933,481	15,690	80
Mayo	23,031	4,980	240,734	3,933,528	3,962,060	16,465	80
Junio	22,844	4,788	233,479	3,798,806	3,807,397	16,984	80
Julio	22,894	5,044	236,871	3,978,096	3,951,555	11,780	79
Agosto	23,126	5,090	232,371	4,082,658	4,078,630	23,975	79
Septiembre	22,956	4,811	224,629	3,852,697	3,823,360	19,094	78
Octubre	22,995	5,062	223,312	4,135,351	4,125,943	12,828	79
Noviembre	22,822	4,838	232,848	3,997,117	3,985,208	26,666	79

Nota:

Los establecimientos seleccionados realizan actividades económicas cuya cobertura en ingresos fue mayor al 80%.

^{1/} Promedio

^{1/} Cifras preliminares.

Fuente: **SIAP** con datos de la Encuesta Mensual de la Industria Manufacturera (EMIM), INEGI.

Indicadores seleccionados en la industria de leche de bovino y derivados 2007-2013

Año / Mes	Personal ocupado ^{1/}	Horas hombre trabajadas	Remuneraciones totales	Valor de la producción	Valor de ventas	Ingresos por maquila	Uso de la capacidad instalada ^{1/}
	(Número de personas)	(Miles de horas)	(Miles de pesos)				(Porcentaje)
2007	36,389	93,589	4,578,928	87,107,983	86,740,832	265,077	84
2008	36,822	94,817	4,858,445	90,496,444	89,923,937	110,526	81
2009	40,484	103,220	4,191,202	97,064,527	95,610,952	300,543	77
2010	41,497	105,753	4,384,296	100,934,454	99,337,483	554,053	78
2011	42,052	107,722	4,585,160	106,282,582	104,509,362	463,887	77
2012	42,328	108,382	4,731,250	109,516,648	109,241,910	734,348	78
Enero	42,246	9,196	379,939	9,261,740	9,069,324	49,726	78
Febrero	42,067	8,693	370,983	8,906,266	8,741,330	46,039	78
Marzo	42,226	9,208	389,727	9,321,292	9,277,002	94,073	79
Abril	42,041	8,587	384,942	8,645,329	8,611,001	69,262	79
Mayo	42,353	9,102	378,423	8,955,470	8,971,951	77,307	78
Junio	42,234	8,989	380,896	8,986,619	8,988,365	62,787	79
Julio	42,405	9,105	386,026	8,916,664	8,988,157	64,021	78
Agosto	42,534	9,324	383,863	9,354,690	9,410,248	60,240	78
Septiembre	42,429	8,893	380,012	9,015,772	9,041,641	51,806	77
Octubre	42,655	9,359	381,641	9,711,354	9,727,483	49,380	78
Noviembre	42,342	8,956	377,760	9,252,303	9,280,091	49,876	78
Diciembre	42,399	8,970	537,038	9,189,149	9,135,317	59,831	79
2013 ^{1/}	40,079	93,149	4,099,072	105,487,409	104,614,569	681,160	79
Enero	39,728	8,570	373,822	9,834,832	9,758,849	56,900	78
Febrero	39,785	7,872	366,555	9,084,481	9,064,044	67,788	78
Marzo	39,915	8,285	383,416	9,725,009	9,496,932	73,327	79
Abril	39,704	8,376	371,569	9,287,147	9,315,539	66,952	78
Mayo	40,100	8,562	381,694	9,503,917	9,410,958	69,918	79
Junio	40,056	8,337	368,552	9,218,478	9,003,228	60,861	79
Julio	40,062	8,742	377,499	9,424,793	9,391,127	62,593	78
Agosto	40,447	8,799	376,625	9,877,463	9,789,609	69,654	80
Septiembre	40,156	8,332	363,071	9,519,618	9,444,620	70,297	79
Octubre	40,430	8,779	365,559	10,209,568	10,267,411	48,541	80
Noviembre	40,483	8,495	370,710	9,802,103	9,672,252	34,329	79

Nota:

Los establecimientos seleccionados realizan actividades económicas cuya cobertura en ingresos fue mayor al 80%.

^{1/} Promedio

^{1/} Cifras preliminares.

Fuente: **SIAP** con datos de la Encuesta Mensual de la Industria Manufacturera (EMIM), INEGI.

**Volumen de exportaciones de leche de bovino, régimen definitivo 2006-2013
(Miles de litros y toneladas)**

Año / Mes	Flúida ^{1/}	En polvo ^{2/}	Evaporada ^{3/}	Condensada ^{4/}
	Miles de litros	Toneladas	Toneladas	Toneladas
2006	65	3,576	128	477
2007	33	4,005	208	687
2008	384	6,538	372	12,035
2009	2,411	4,650	646	8,286
2010	5,714	6,174	1,223	25,842
2011	7,279	5,532	1,721	693
2012 */	10,248	3,498	2,213	9,370
Enero	1,368	225	202	26
Febrero	980	169	187	745
Marzo	1,064	762	117	1,272
Abril	793	591	151	1,138
Mayo	605	422	233	394
Junio	1,399	259	199	800
Julio	1,254	182	174	657
Agosto	571	220	300	832
Septiembre	373	136	162	1,224
Octubre	686	206	138	1,130
Noviembre	601	118	167	848
Diciembre	554	208	183	304
2013 */	6,475	4,265	1,971	12,126
Enero	553	206	171	375
Febrero	309	269	112	346
Marzo	488	615	172	911
Abril	616	420	133	971
Mayo	462	415	148	881
Junio	475	509	218	1,459
Julio	571	341	160	1,257
Agosto	546	317	253	1,997
Septiembre	680	313	198	2,241
Octubre	587	364	100	692
Noviembre	834	263	101	624
Diciembre	354	234	205	372

* Cifras preliminares

^{1/} Incluye las fracciones de las subpartidas: 04.01.10 y 04.01.20

Con un contenido de materias grasas inferior o igual al 1% en peso; con un contenido de materias grasas superior al 1% pero inferior o igual al 6%, en peso.

^{2/} Incluye las fracciones de las subpartidas: 04.02.10, 04.02.21 y 04.02.29

En polvo, gránulos o demás formas sólidas, con un contenido de materias grasas inferior o igual al 1.5% en peso; sin adición de azúcar ni otro edulcorante; las demás.

^{3/} Incluye las fracciones de la subpartida: 04.02.91

Sin adición de azúcar ni otro edulcorante.

^{4/} Incluye las fracciones de la subpartida: 04.02.99

Las demás.

Fuente: **SIAP** con información de Aduanas, SHCP.

**Valor de exportaciones de leche de bovino, régimen definitivo 2006-2013
(Miles de dólares)**

Año / Mes	Flúida ^{1/}	En polvo ^{2/}	Evaporada ^{3/}	Condensada ^{4/}
2006	69	13,191	140	720
2007	46	16,063	262	1,305
2008	290	36,407	385	22,514
2009	1,654	18,203	652	12,015
2010	6,032	25,244	1,495	19,916
2011	10,019	22,979	1,787	1,083
2012 ^{7/}	8,594	16,523	2,475	18,552
Enero	1,268	991	193	28
Febrero	805	810	210	1,295
Marzo	908	3,195	131	2,193
Abril	731	2,372	173	2,606
Mayo	422	2,004	274	709
Junio	1,270	1,190	208	1,488
Julio	1,161	1,020	239	1,210
Agosto	402	1,373	312	1,778
Septiembre	303	684	186	2,723
Octubre	509	1,054	170	2,220
Noviembre	437	574	184	1,762
Diciembre	378	1,257	195	540
2013 ^{7/}	4,738	24,200	2,472	28,016
Enero	415	1,115	191	720
Febrero	213	1,739	157	1,152
Marzo	358	2,803	196	2,637
Abril	463	2,520	154	1,978
Mayo	541	1,866	299	1,739
Junio	326	2,878	246	2,819
Julio	377	2,042	177	2,489
Agosto	366	1,825	297	4,010
Septiembre	468	1,752	219	4,406
Octubre	401	2,241	163	4,240
Noviembre	563	1,701	141	1,141
Diciembre	247	1,719	232	684

^{7/} Cifras preliminares

^{1/} Incluye las fracciones de las subpartidas: 04.01.10 y 04.01.20

Con un contenido de materias grasas inferior o igual al 1% en peso; con un contenido de materias grasas superior al 1% pero inferior o igual al 6%, en peso.

^{2/} Incluye las fracciones de las subpartidas: 04.02.10, 04.02.21 y 04.02.29

En polvo, gránulos o demás formas sólidas, con un contenido de materias grasas inferior o igual al 1.5% en peso; sin adición de azúcar ni otro edulcorante; las demás.

^{3/} Incluye las fracciones de la subpartida: 04.02.91

Sin adición de azúcar ni otro edulcorante.

^{4/} Incluye las fracciones de la subpartida: 04.02.99

Las demás.

Fuente: **SIAP** con información de Aduanas, SHCP.

**Volumen de importaciones de leche de bovino, régimen definitivo 2006-2013
(Miles de litros y toneladas)**

Año / Mes	Flúida ^{1/}	En polvo ^{2/}	Evaporada ^{3/}	Condensada ^{4/}
	Miles de litros	Toneladas	Toneladas	Toneladas
2006	29,153	143,529	4,859	28,891
2007	73,109	153,170	22,202	26,356
2008	46,899	173,164	8,489	21,024
2009	25,721	186,863	7,257	11,504
2010	25,561	166,108	6,447	13,634
2011	25,629	221,948	10,213	15,554
2012 ^{1/}	30,369	274,567	8,904	18,529
Enero	1,879	18,910	881	22
Febrero	1,970	21,344	740	2,099
Marzo	2,312	25,037	755	2,185
Abril	2,126	24,185	755	942
Mayo	2,434	29,062	570	1,334
Junio	2,383	20,312	485	2,220
Julio	2,794	20,795	481	2,346
Agosto	2,947	21,288	572	2,715
Septiembre	2,793	18,951	859	1,282
Octubre	3,343	37,255	1,530	1,176
Noviembre	2,940	19,930	303	1,329
Diciembre	2,447	17,498	974	879
2013 ^{1/}	36,038	205,168	8,567	11,268
Enero	3,267	15,708	800	657
Febrero	2,669	17,602	387	1,731
Marzo	2,996	14,239	506	670
Abril	3,080	22,144	667	557
Mayo	3,233	20,985	1,240	1,668
Junio	2,876	17,348	624	977
Julio	2,956	20,222	903	718
Agosto	3,047	13,986	523	712
Septiembre	2,961	13,382	776	433
Octubre	3,353	15,169	757	1,129
Noviembre	2,862	16,698	844	1,107
Diciembre	2,738	17,685	541	910

^{1/} Cifras preliminares

^{1/} Incluye las fracciones de las subpartidas: 04.01.10 y 04.01.20

Con un contenido de materias grasas inferior o igual al 1% en peso; con un contenido de materias grasas superior al 1% pero inferior o igual al 6%, en peso.

^{2/} Incluye las fracciones de las subpartidas: 04.02.10, 04.02.21 y 04.02.29

En polvo, gránulos o demás formas sólidas, con un contenido de materias grasas inferior o igual al 1.5% en peso; sin adición de azúcar ni otro edulcorante; las demás.

^{3/} Incluye las fracciones de la subpartida: 04.02.91

Sin adición de azúcar ni otro edulcorante.

^{4/} Incluye las fracciones de la subpartida: 04.02.99

Las demás.

Fuente: **SIAP** con información de Aduanas, SHCP.

Valor de importaciones de leche de bovino, régimen definitivo 2006-2013
(Miles de dólares)

Año / Mes	Fluída ^{1/}	En polvo ^{2/}	Evaporada ^{3/}	Condensada ^{4/}
2006	15,528	327,207	4,905	38,807
2007	42,987	560,043	31,347	39,531
2008	25,259	637,719	10,995	37,583
2009	11,836	388,651	7,094	17,738
2010	14,347	467,369	7,744	20,307
2011	15,457	782,863	12,894	24,440
2012 ^{*/}	18,172	846,513	10,553	29,025
Enero	1,188	61,007	1,027	112
Febrero	1,164	68,371	797	3,898
Marzo	1,335	79,766	892	3,626
Abril	1,199	72,547	884	1,501
Mayo	1,379	84,906	618	2,361
Junio	1,330	56,705	602	3,445
Julio	1,545	58,491	622	3,856
Agosto	1,689	60,853	741	3,940
Septiembre	1,656	57,737	923	1,861
Octubre	2,052	118,202	1,802	1,386
Noviembre	1,959	67,377	413	1,420
Diciembre	1,675	60,551	1,232	1,619
2013 ^{*/}	22,855	788,735	11,324	24,590
Enero	2,085	55,663	1,001	1,367
Febrero	1,654	61,734	481	3,433
Marzo	1,831	49,932	659	1,547
Abril	1,849	78,861	807	1,190
Mayo	1,951	77,600	1,546	3,501
Junio	1,802	66,075	800	2,210
Julio	1,872	77,686	1,160	1,622
Agosto	1,927	55,318	695	1,748
Septiembre	1,886	54,258	1,069	1,050
Octubre	2,199	62,764	1,056	2,586
Noviembre	1,935	72,225	1,244	2,187
Diciembre	1,864	76,619	806	2,149

^{*/} Cifras preliminares

^{1/} Incluye las fracciones de las subpartidas: 04.01.10 y 04.01.20

Con un contenido de materias grasas inferior o igual al 1% en peso; con un contenido de materias grasas superior al 1% pero inferior o igual al 6%, en peso.

^{2/} Incluye las fracciones de las subpartidas: 04.02.10, 04.02.21 y 04.02.29 En polvo, gránulos o demás formas sólidas, con un contenido de materias grasas inferior o igual al 1.5% en peso; sin adición de azúcar ni otro edulcorante; las demás.

^{3/} Incluye las fracciones de la subpartida: 04.02.91

Sin adición de azúcar ni otro edulcorante.

^{4/} Incluye las fracciones de la subpartida: 04.02.99

Las demás.

Fuente: **SIAP** con información de Aduanas, SHCP.

**Volumen de exportaciones de derivados de leche de bovino, régimen definitivo 2006-2013
(Miles de litros y toneladas)**

Productos derivados de leche						
Año / Mes	Crema (nata) ^{1/}	Yogurt ^{2/}	Sueros y lactosueros ^{3/}	Mantequilla y pastas p/untar ^{4/}	Grasa butirica ^{5/}	Queso y requeson ^{6/}
	(Miles de litros)	(Toneladas)				
2006	1,364	2,664	2,339	197	257	3,942
2007	1,653	2,944	3,034	1,136	374	3,959
2008	4,091	2,775	2,902	4	36	4,563
2009	2,411	4,650	3,185	10	17	4,221
2010	3,483	4,628	3,418	7.02	1,510	6,152
2011	1,739	5,720	4,783	50	1,055	4,138
Enero	67	397	339	-	-	355
Febrero	167	500	311	1.00	101	269
Marzo	285	449	339	1.00	100	267
Abril	229	457	318	-	193	291
Mayo	217	502	359	4.00	249	600
Junio	119	547	371	1.00	72	304
Julio	228	427	468	36.00	228	295
Agosto	309	536	398	2.00	-	374
Septiembre	55	515	476	1.00	-	432
Octubre	17	433	502	3.00	106	379
Noviembre	26	465	448	-	-	279
Diciembre	20	492	454	1.00	5	293
2012 ^{7/}	2,416	5,832	8,340	16	2,662	4,081
Enero	17	454	476	1.52	1	330
Febrero	124	595	424	1.28	271	366
Marzo	339	549	733	7.05	266	325
Abril	167	440	949	0.21	207	327
Mayo	301	644	709	-	187	308
Junio	224	430	765	-	56	260
Julio	106	445	674	0.11	20	379
Agosto	99	604	711	2.00	376	338
Septiembre	204	393	707	0.00	305	504
Octubre	284	447	943	3.00	407	360
Noviembre	312	328	721	0.48	264	218
Diciembre	238	504	529	0.00	303	367
2013 ^{7/}	3,259	22,868	9,601	127	5,789	5,380
Enero	239	428	684	0.00	317	411
Febrero	263	500	733	2.00	314	389
Marzo	263	17,122	713	30.00	277	540
Abril	219	394	811	3.00	337	271
Mayo	433	674	947	15.00	400	340
Junio	309	547	808	2.00	293	215
Julio	353	487	676	17.00	517	344
Agosto	306	653	857	0.00	1,155	334
Septiembre	205	551	883	0.00	941	499
Octubre	428	581	821	39.77	987	973
Noviembre	168	495	927	16.13	215	671
Diciembre	73	436	741	2.55	36	393

^{7/} Cifras preliminares

^{1/} Derivado de la modificación a la Tarifa de la Ley de los Impuestos Generales de Importación y Exportación, publicada en el D.O.F. del 29 de junio de 2012, a partir del mes de julio las fracciones 0401.30.01 y 0401.30.99 se suprimen, quedando incluidas las siguientes fracciones de reciente creación: 0401.40.01, 0401.50.01, 0401.40.99 y 0401.50.99

^{2/} Incluye las fracciones de la subpartida: 04.03.10

^{3/} Incluye las fracciones de las subpartidas: 04.03.90; 04.04.10 y 04.04.90

^{4/} Incluye las fracciones de las subpartidas: 04.05.10 y 04.05.20

^{5/} Incluye las fracciones de la subpartida: 04.05.90

^{6/} Incluye las fracciones de las subpartidas: 04.06.10; 04.06.20; 04.06.30; 04.06.40 y 04.06.90

Fuente: **SIAP** con información de Aduanas, SHCP.

Valor de exportaciones de derivados de leche de bovino, régimen definitivo 2006-2013
(Miles de dólares)

Año / Mes	Productos derivados de leche					
	Crema (nata) ^{1/}	Yogur ^{2/}	Sueros y lactosueros ^{3/}	Mantequilla y pastas p/untar ^{4/}	Grasa butírica ^{5/}	Queso y requesón ^{6/}
2006	2,304	2,894	4,139	574	707	12,799
2007	2,793	2,753	6,126	2,464	993	14,126
2008	4,910	2,965	5,508	13,885	178	19,748
2009	1,654	18,203	5,067	11,368	43	17,525
2010	5,377	4,162	5,925	29,340	5,958	17,615
2011	3,081	5,681	8,265	229,700	6,876	18,320
2012 ^{7/}	4,542	5,305	15,790	43,257	12,733	16,039
Enero	35	410	735	4,843	3	1,411
Febrero	217	559	803	2,786	1,459	1,646
Marzo	631	496	1,332	17,191	1,462	1,277
Abril	312	416	2,520	0,514	1,146	1,362
Mayo	541	574	1,239	-	1,036	1,310
Junio	420	370	1,454	-	267	1,070
Julio	199	391	1,233	4,365	75	1,636
Agosto	185	553	1,327	3,556	1,738	1,387
Septiembre	394	323	1,210	2,000	1,215	1,276
Octubre	552	399	1,551	7,000	1,857	1,283
Noviembre	598	329	1,461	1,000	1,221	877
Diciembre	457	486	925	0,002	1,253	1,504
2013 ^{7/}	7,174	6,269	18,266	702	26,674	21,644
Enero	468	400	1,193	-	1,369	1,723
Febrero	497	483	1,206	3,0	1,490	1,540
Marzo	534	643	1,430	160	1,314	1,406
Abril	438	399	1,620	12	1,459	944
Mayo	869	653	1,852	79	1,875	1,477
Junio	587	527	1,597	3	1,403	1,231
Julio	668	488	1,163	84	2,364	1,529
Agosto	546	622	1,651	-	5,316	1,545
Septiembre	370	540	1,726	-	4,301	2,655
Octubre	1,830	599	1,506	245	4,628	1,468
Noviembre	279	473	1,796	109	990	4,238
Diciembre	89	442	1,525	6	166	1,888

^{7/} Cifras preliminares

^{1/} Derivado de la modificación a la Tarifa de la Ley de los Impuestos Generales de Importación y Exportación, publicada en el D.O.F. del 29 de junio de 2012, a partir del mes de julio las fracciones 0401.30.01 y 0401.30.99 se suprimen, quedando incluidas las siguientes fracciones de reciente creación: 0401.40.01, 0401.50.01, 0401.40.99 y 0401.50.99

^{2/} Incluye las fracciones de la subpartida: 04.03.10

^{3/} Incluye las fracciones de las subpartidas: 04.03.90; 04.04.10 y 04.04.90

^{4/} Incluye las fracciones de las subpartidas: 04.05.10 y 04.05.20

^{5/} Incluye las fracciones de la subpartida: 04.05.90

^{6/} Incluye las fracciones de las subpartidas: 04.06.10; 04.06.20; 04.06.30; 04.06.40 y 04.06.90

Fuente: **SIAP** con información de Aduanas, SHCP.

**Volumen de importaciones de derivados de leche de bovino, régimen definitivo 2006-2013
(Miles de litros y toneladas)**

Año / Mes	Productos derivados de leche					
	Crema (nata) ^{1/}	Yogurt ^{2/}	Sueros y lactosueros ^{3/}	Mantequilla y pastas p/untar ^{4/}	Grasa butírica ^{5/}	Queso y requesón ^{6/}
	(Miles de litros)	(Toneladas)				
2006	13,711	1,280	109,953	3,875	31,061	78,412
2007	15,233	1,004	120,415	5,818	36,133	85,914
2008	14,043	895	90,323	5,978	23,036	68,148
2009	17,788	902	90,074	4,526	39,187	73,023
2010	14,614	837	86,754	3,704	23,656	80,508
2011	9,837	1,107	82,083	3,726	16,280	78,608
2012 ^{7/}	9,033	1,140	84,974	2,267	17,513	99,033
Enero	533	51	5,114	155	1,231	6,813
Febrero	613	91	7,483	94	1,182	7,422
Marzo	762	89	8,834	119	2,037	8,554
Abril	769	111	6,945	61	1,433	8,847
Mayo	522	69	6,153	362	1,350	12,242
Junio	817	151	7,358	205	980	7,840
Julio	337	113	7,828	168	1,173	8,155
Agosto	915	124	7,920	276	2,363	7,786
Septiembre	1,074	121	6,606	174	496	6,061
Octubre	415	100	7,657	284	1,146	6,286
Noviembre	933	101	6,735	195	1,037	9,086
Diciembre	1,343	21	6,342	174	3,084	9,941
2013 ^{7/}	3,725	1,336	77,581	2,367	22,802	103,362
Enero	550	52	5,498	130	2,708	8,102
Febrero	247	51	5,610	181	3,397	7,622
Marzo	185	88	5,054	243	2,931	7,766
Abril	172	289	6,498	103	2,542	8,872
Mayo	223	4	7,816	179	2,449	10,233
Junio	191	185	6,872	221	2,212	8,325
Julio	103	14	7,112	158	1,561	9,477
Agosto	552	169	6,795	250	548	7,984
Septiembre	710	62	6,362	128	339	7,512
Octubre	201	190	6,109	195	1,243	8,610
Noviembre	446	124	7,066	294	1,591	8,873
Diciembre	145	107	6,789	285	1,282	9,986

^{7/} Cifras preliminares

^{1/} Derivado de la modificación a la Tarifa de la Ley de los Impuestos Generales de Importación y Exportación, publicada en el D.O.F. del 29 de junio de 2012, a partir del mes de julio las fracciones 0401.30.01 y 0401.30.99 se suprimen, quedando incluidas las siguientes fracciones de reciente creación: 0401.40.01, 0401.50.01, 0401.40.99 y 0401.50.99

^{2/} Incluye las fracciones de la subpartida: 04.03.10

^{3/} Incluye las fracciones de las subpartidas: 04.03.90; 04.04.10 y 04.04.90

^{4/} Incluye las fracciones de las subpartidas: 04.05.10 y 04.05.20

^{5/} Incluye las fracciones de la subpartida: 04.05.90

^{6/} Incluye las fracciones de las subpartidas: 04.06.10; 04.06.20; 04.06.30; 04.06.40 y 04.06.90

Fuente: **SIAP** con información de Aduanas, SHCP.

**Valor de importaciones de derivados de leche de bovino, régimen definitivo 2006-2013
(Miles de dólares)**

Año / Mes	Productos derivados de leche					
	Crema (nata) ^{1/}	Yogurt ^{2/}	Sueros y lactosueros ^{3/}	Mantequilla y pastas p/untar ^{4/}	Grasa butírica ^{5/}	Queso y requesón ^{6/}
2006	11,990	2,094	197,951	10,377	70,049	256,777
2007	18,323	1,848	383,343	16,561	104,523	343,986
2008	16,617	1,777	215,130	25,739	107,652	332,770
2009	18,558	1,578	145,775	14,306	94,869	257,308
2010	20,690	1,496	172,533	15,379	104,429	325,015
2011	12,062	2,106	199,785	18,998	89,518	359,072
2012 ^{7/}	12,199	2,296	196,850	10,123	69,678	445,692
Enero	491	83	13,935	685	5,694	30,363
Febrero	708	190	19,185	445	5,273	32,564
Marzo	911	208	23,192	629	8,542	36,876
Abril	839	174	14,793	300	6,037	37,008
Mayo	490	113	14,788	1,580	5,946	51,879
Junio	1,047	357	15,573	983	4,220	33,681
Julio	504	174	15,315	805	4,438	36,919
Agosto	1,318	208	15,986	1,212	7,798	35,987
Septiembre	1,808	224	14,394	667	1,905	27,807
Octubre	430	192	17,496	1,108	4,299	30,609
Noviembre	1,458	313	15,347	890	3,870	44,084
Diciembre	2,195	59	16,847	820	11,656	47,914
2013 ^{7/}	4,412	2,923	195,395	11,065	89,670	472,476
Enero	727	95	13,512	606	9,376	35,972
Febrero	238	93	13,809	834	11,534	34,112
Marzo	162	155	11,505	1,055	10,691	35,191
Abril	127	524	15,195	512	9,039	39,776
Mayo	177	27	19,661	864	9,272	45,835
Junio	157	322	17,465	1,078	8,676	38,711
Julio	75	46	17,374	897	6,931	42,443
Agosto	722	318	19,171	1,384	2,766	35,563
Septiembre	1,026	200	16,337	591	1,727	34,296
Octubre	190	378	14,900	856	5,608	41,064
Noviembre	675	357	18,194	1,098	7,906	41,988
Diciembre	136	408	18,271	1,289	6,145	47,526

^{7/} Cifras preliminares

^{1/} Derivado de la modificación a la Tarifa de la Ley de los Impuestos Generales de Importación y Exportación, publicada en el D.O.F. del 29 de junio de 2012, a partir del mes de julio las fracciones 0401.30.01 y 0401.30.99 se suprimen, quedando incluidas las siguientes fracciones de reciente creación: 0401.40.01, 0401.50.01, 0401.40.99 y 0401.50.99

^{2/} Incluye las fracciones de la subpartida: 04.03.10

^{3/} Incluye las fracciones de las subpartidas: 04.03.90; 04.04.10 y 04.04.90

^{4/} Incluye las fracciones de las subpartidas: 04.05.10 y 04.05.20

^{5/} Incluye las fracciones de la subpartida: 04.05.90

^{6/} Incluye las fracciones de las subpartidas: 04.06.10; 04.06.20; 04.06.30; 04.06.40 y 04.06.90

Fuente: **SIAP** con información de Aduanas, SHCP.

Volumen de importaciones de preparaciones a base de productos lácteos, régimen definitivo 2006-2013 (Toneladas)

Año / Mes	Fracción arancelaria				Total
	19.01.1001 ^{1/}	19.01.9003 ^{2/}	19.01.9004 ^{3/}	19.01.9005 ^{4/}	
2006	9,550	7,761	559	23,822	41,692
2007	8,200	2,369	726	35,391	46,686
2008	7,571	1,260	2,214	20,067	31,112
2009	6,045	1,606	3,598	16,373	27,622
2010	6,640	2,258	2,699	10,284	21,881
2011	6,357	2,127	2,601	19,034	30,119
2012 ^{*/}	7,817	2,592	3,674	13,098	27,181
Enero	284	48	3	798	1,132
Febrero	737	322	135	703	1,898
Marzo	559	170	95	1,016	1,840
Abril	559	303	214	436	1,512
Mayo	1,046	174	275	326	1,821
Junio	1,063	311	49	1,022	2,446
Julio	409	197	102	528	1,235
Agosto	538	364	278	499	1,678
Septiembre	611	109	210	958	1,888
Octubre	557	238	129	2,468	3,392
Noviembre	568	70	243	1,615	2,496
Diciembre	886	286	1,941	2,730	5,843
2013 ^{*/}	7,579	2,623	9,607	11,460	31,269
Enero	368	223	189	173	953
Febrero	723	172	227	341	1,463
Marzo	516	160	196	525	1,398
Abril	103	331	626	1,594	2,653
Mayo	855	258	260	1,504	2,877
Junio	727	351	422	1,077	2,578
Julio	1,255	191	1,813	1,280	4,540
Agosto	762	371	1,687	1,107	3,927
Septiembre	533	113	939	1,157	2,743
Octubre	756	248	1,006	1,331	3,341
Noviembre	344	42	828	392	1,606
Diciembre	635	164	1,414	978	3,190

^{*/} Cifras preliminares

^{1/} Con un contenido de sólidos lácteos superior al 10%, en peso.

^{2/} Preparaciones a base de productos lácteos con un contenido de sólidos lácteos superior al 10%, pero inferior o igual a 50%, en peso, excepto las comprendidas en la fracción 1901.90.04.

^{3/} Preparaciones a base de productos lácteos con un contenido de sólidos lácteos superior al 10%, acondicionadas en envases para la venta al por menor cuya etiqueta contenga indicaciones para la utilización directa del producto en la preparación de los alimentos o postres, por ejemplo.

^{4/} Preparaciones a base de productos lácteos con un contenido de sólidos lácteos superior al 50%, en peso, excepto las comprendidas en la fracción 1901.90.04

Fuente: **SIAP** con información de Aduanas, SHCP.

Valor de importaciones de preparaciones a base de productos lácteos, régimen definitivo 2006-2013
(Miles de dólares)

Año / Mes	Fracción arancelaria				Total
	19.01.1001 ^{1/}	19.01.9003 ^{2/}	19.01.9004 ^{3/}	19.01.9005 ^{4/}	
2006	76,951	21,128	1,579	65,071	164,729
2007	63,582	6,700	1,431	134,056	205,769
2008	66,714	2,873	10,175	85,364	165,126
2009	44,046	4,243	14,738	37,944	100,990
2010	45,865	9,556	13,021	36,203	104,645
2011	47,082	8,906	12,543	80,915	149,446
2012 ^{7/}	62,270	10,974	9,713	51,530	134,486
Enero	1,974	167	34	3,893	6,068
Febrero	5,879	1,447	642	3,374	11,341
Marzo	4,549	430	178	4,847	10,005
Abril	4,829	1,405	628	1,907	8,768
Mayo	8,475	620	1,491	1,427	12,012
Junio	7,795	1,428	97	5,044	14,363
Julio	3,919	552	283	2,575	7,328
Agosto	4,548	1,697	1,152	2,168	9,564
Septiembre	4,993	435	860	3,267	9,555
Octubre	4,185	1,173	490	7,785	13,633
Noviembre	4,374	347	1,074	5,582	11,378
Diciembre	6,750	1,272	2,786	9,662	20,469
2013 ^{7/}	65,317	12,255	15,860	49,389	142,822
Enero	3,133	1,311	218	644	5,307
Febrero	5,840	571	768	1,739	8,917
Marzo	4,549	678	326	2,255	7,808
Abril	919	1,826	1,574	6,187	10,506
Mayo	7,159	992	916	6,281	15,348
Junio	6,817	1,441	921	4,446	13,625
Julio	9,976	408	1,826	5,407	17,618
Agosto	6,057	1,606	2,814	4,535	15,013
Septiembre	5,522	722	1,084	5,167	12,495
Octubre	6,359	1,565	1,875	5,438	15,237
Noviembre	2,942	155	899	2,063	6,059
Diciembre	6,045	980	2,638	5,227	14,890

^{7/} Cifras preliminares

^{1/} Con un contenido de sólidos lácteos superior al 10%, en peso.

^{2/} Preparaciones a base de productos lácteos con un contenido de sólidos lácteos superior al 10%, pero inferior o igual a 50%, en peso, excepto las comprendidas en la fracción 1901.90.04.

^{3/} Preparaciones a base de productos lácteos con un contenido de sólidos lácteos superior al 10%, acondicionadas en envases para la venta al por menor cuya etiqueta contenga indicaciones para la utilización directa del producto en la preparación de los alimentos o postres, por ejemplo.

^{4/} Preparaciones a base de productos lácteos con un contenido de sólidos lácteos superior al 50%, en peso, excepto las comprendidas en la fracción 1901.90.04

Fuente: **SIAP** con información de Aduanas, SHCP.

**Producción de leche de bovino en países seleccionados
(Miles de toneladas)**

País	2009	2010	2011	2012	2013 ^{p/}	2014 ^{e/}
Norteamérica						
Canadá	8,280	8,350	8,400	8,614	8,535	8,450
Estados Unidos	85,880	87,474	88,978	90,824	91,444	93,123
México	10,866	11,033	11,046	11,274	11,270	11,350
Subtotal	105,026	106,857	108,424	110,712	111,249	112,923
América del Sur						
Argentina	10,350	10,600	11,470	11,679	11,796	12,209
Brasil	28,795	29,948	30,715	31,490	32,380	33,375
Subtotal	39,145	40,548	42,185	43,169	44,176	45,584
Unión Europea ^{1/}						
Unión Europea ^{1/}	133,700	135,472	138,220	139,000	139,100	140,000
Europa del Este						
Rusia	32,600	31,847	31,646	31,917	31,400	31,400
Ucrania	11,370	10,977	10,804	11,080	11,160	11,220
Subtotal	43,970	42,824	42,450	42,997	42,560	42,620
Asia						
China	28,445	29,300	30,700	32,600	34,500	37,000
India	48,160	50,300	53,500	55,500	57,500	60,125
Japón	7,910	7,721	7,474	7,631	7,560	7,580
Subtotal	84,515	87,321	91,674	95,731	99,560	104,705
Oceanía						
Australia	9,326	9,327	9,568	9,811	9,570	9,880
Nueva Zelanda	16,983	17,173	18,965	20,567	19,678	20,569
Subtotal	26,309	26,500	28,533	30,378	29,248	30,449
Total	432,665	439,522	451,486	461,987	465,893	476,281

^{p/} Datos preliminares

^{e/} Datos estimados

^{1/} Incluye la información de los 27 países miembros de la UE.

Fuente: **SIAP** con información del Dairy World Markets and Trade / FAS / USDA.

**Consumo de leche fluída de bovino en países seleccionados
(Miles de toneladas)**

País	2009	2010	2011	2012	2013 ^{bl}	2014 ^{el}
Norteamérica						
Canadá	3,103	3,184	3,164	3,040	3,014	3,000
Estados Unidos	28,550	28,896	28,281	28,769	28,884	29,121
México	5,206	5,167	4,100	4,168	4,171	4,209
Subtotal	36,859	37,247	35,545	35,977	36,069	36,330
América del Sur						
Argentina	2,100	2,130	2,093	2,133	2,155	2,200
Brasil	10,895	11,278	11,429	11,712	12,000	12,415
Subtotal	12,995	13,408	13,522	13,845	14,155	14,615
Unión Europea ^{1/}						
	33,700	33,738	33,870	33,800	33,500	33,400
Europa del Este						
Rusia	12,114	11,775	11,650	11,040	10,615	10,640
Ucrania	3,483	5,342	5,442	5,588	5,667	5,692
Subtotal	15,597	17,117	17,092	16,628	16,282	16,332
Asia						
China	11,791	12,060	12,600	13,517	14,350	15,460
India	48,160	49,140	51,660	52,000	54,400	57,460
Japón	4,264	4,150	4,058	4,045	3,950	3,950
Subtotal	64,215	65,350	68,318	69,562	72,700	76,870
Oceanía						
Australia	2,272	2,284	2,422	2,511	2,525	2,550
Nueva Zelanda	300	300	300	275	300	300
Subtotal	2,572	2,584	2,722	2,786	2,825	2,850
Total	165,938	169,444	171,069	172,598	175,531	180,397

^{bl} Datos preliminares

^{el} Datos estimados

^{1/} Incluye la información de los 27 países miembros de la UE.

Fuente: **SIAP** con información del Dairy World Markets and Trade / FAS / USDA.

**Hato de vacas lecheras en países seleccionados
(Miles de cabezas)**

País	2009	2010	2011	2012	2013 ^{pl}	2014 ^{el}
Norteamérica						
Canadá	979	981	983	960	961	955
Estados Unidos	9,203	9,119	9,194	9,233	9,220	9,250
México	6,400	6,480	6,400	6,350	6,300	6,300
Subtotal	16,582	16,580	16,577	16,543	16,481	16,505
América del Sur						
Argentina	2,100	2,100	2,150	2,193	2,193	2,193
Brasil	17,200	17,600	19,200	19,900	20,450	20,859
Subtotal	19,300	19,700	21,350	22,093	22,643	23,052
Unión Europea ^{1/}	24,192	23,566	23,122	23,051	23,052	23,050
Europa del Este						
Rusia	9,530	8,858	8,650	8,600	8,515	8,450
Ucrania	2,856	2,736	2,631	2,582	2,554	2,540
Subtotal	12,386	11,594	11,281	11,182	11,069	10,990
Asia						
China	7,115	7,320	7,620	8,000	8,380	8,900
India	42,600	43,600	44,900	46,400	48,250	50,100
Japón	848	830	805	813	798	800
Subtotal	50,563	51,750	53,325	55,213	57,428	59,800
Oceanía						
Australia	1,676	1,596	1,620	1,650	1,650	1,660
Nueva Zelanda	4,597	4,680	4,816	5,018	5,043	5,111
Subtotal	6,273	6,276	6,436	6,668	6,693	6,771
Total	129,296	129,466	132,091	134,750	137,366	140,168

^{pl} Datos preliminares

^{el} Datos estimados

^{1/} Incluye la información de los 27 países miembros

Fuente: **SIAP** con información del Dairy World Markets and Trade / FAS / USDA.

**Productividad de leche de bovino en países seleccionados
(Toneladas / cabeza)**

País	2009	2010	2011	2012	2013 ^{p/}	2014 ^{e/}
Norteamérica						
Canadá	8.46	8.51	8.55	8.97	8.88	8.85
Estados Unidos ^{1/}	9.33	9.59	9.68	9.84	9.92	n.a.
México	1.70	1.70	1.73	1.78	1.79	1.80
América del Sur						
Argentina	4.93	5.05	5.33	5.33	5.38	5.57
Brasil	1.67	1.70	1.60	1.58	1.58	1.60
Unión Europea ^{2/}						
	5.53	5.75	5.98	6.03	6.03	6.07
Europa del Este						
Rusia	3.42	3.60	3.66	3.71	3.69	3.72
Ucrania	3.98	4.01	4.11	4.29	4.37	4.42
Asia						
China	4.00	4.00	4.03	4.08	4.12	4.16
India	1.13	1.15	1.19	1.20	1.19	1.20
Japón	9.33	9.30	9.28	9.39	9.47	9.48
Oceanía						
Australia	5.56	5.84	5.91	5.95	5.80	5.95
Nueva Zelanda	3.69	3.67	3.94	4.10	3.90	4.02

^{p/} Datos preliminares

^{e/} Datos estimados

^{1/} El USDA actualmente no dispone de una estimación para 2014 sobre el número de vacas

^{2/} Incluye la información de los 27 países miembros

Fuente: **SIAP** con información del Dairy World Markets and Trade / FAS / USDA.

**Producción de queso en países seleccionados
(Miles de toneladas)**

País	2009	2010	2011	2012	2013 ^{pl}	2014 ^{el}
Norteamérica						
Canadá	291	297	300	549	550	545
Estados Unidos	4,570	4,737	4,806	4,940	5,035	5,115
México	242	264	270	264	270	270
Subtotal	5,103	5,298	5,376	5,753	5,855	5,930
América del Sur						
Argentina	530	540	572	564	570	589
Brasil	614	648	679	700	722	736
Subtotal	1,144	1,188	1,251	1,264	1,292	1,325
Unión Europea ^{1/}						
Unión Europea ^{1/}	8,739	8,959	8,981	9,142	9,175	9,250
Europa del Este						
Rusia	400	438	425	446	420	425
Ucrania	228	212	185	145	147	150
Subtotal	628	650	610	591	567	575
Asia						
Corea del Sur	23	27	25	23	27	27
Filipinas	2	2	2	2	2	2
Japón	45	48	45	47	47	48
Subtotal	70	77	72	72	76	77
Oceanía						
Australia	321	319	339	330	329	360
Nueva Zelanda	308	268	300	321	314	320
Subtotal	629	587	639	651	643	680
Total	16,313	16,759	16,929	17,473	17,608	17,837

^{pl} Datos preliminares

^{el} Datos estimados

^{1/} Incluye la información de los 27 países miembros

Fuente: **SIAP** con información del Dairy World Markets and Trade / FAS / USDA.

**Consumo de queso en países seleccionados
(Miles de toneladas)**

País	2009	2010	2011	2012	2013 ^{pl}	2014 ^{el}
Norteamérica						
Canadá	318	318	313	537	560	565
Estados Unidos	4,540	4,638	4,716	4,788	4,851	4,939
México	311	338	344	349	366	366
Subtotal	5,169	5,294	5,373	5,674	5,777	5,870
América del Sur						
Argentina	495	490	514	513	518	528
Brasil	624	666	715	724	751	762
Subtotal	1,119	1,156	1,229	1,237	1,269	1,290
Unión Europea ^{1/}	8,245	8,367	8,374	8,444	8,450	8,500
Europa del Este						
Rusia	690	780	759	792	789	798
Ucrania	160	144	117	95	105	113
Subtotal	850	924	876	887	894	911
Asia						
Corea del Sur	72	88	101	101	112	113
Japón	229	247	260	282	290	295
Subtotal	301	335	361	383	402	408
Oceanía						
Australia	220	225	256	240	232	248
Nueva Zelanda	24	24	30	32	34	35
Subtotal	244	249	286	272	266	283
Total	15,928	16,325	16,499	16,897	17,058	17,262

^{pl} Datos preliminares

^{el} Datos estimados

^{1/} Incluye la información de los 27 países miembros

Fuente: **SIAP** con información del Dairy World Markets and Trade / FAS / USDA.

**Importación de queso en países seleccionados
(Miles de toneladas)**

País	2009	2010	2011	2012	2013 ^{p/}	2014 ^{ef}
Norteamérica						
Canadá	24	25	25	25	25	25
Estados Unidos	131	110	110	122	115	109
México	73	80	78	89	100	100
Subtotal	228	215	213	236	240	234
América del Sur						
Argentina	3	3	3	3	3	2
Brasil	16	22	39	27	31	29
Subtotal	19	25	42	30	34	31
Unión Europea ^{1/}	84	84	75	78	75	75
Europa del Este						
Rusia	310	353	344	356	375	385
Ucrania	9	11	12	17	18	23
Subtotal	319	364	356	373	393	408
Asia						
Corea del Sur	49	61	76	78	85	86
Filipinas	15	15	17	20	17	18
Japón	184	199	215	235	243	247
Subtotal	248	275	308	333	345	351
Oceanía						
Australia	65	76	72	76	76	76
Nueva Zelanda	6	6	5	5	5	5
Subtotal	71	82	77	81	81	81
Total	969	1,045	1,071	1,131	1,168	1,180

^{p/} Datos preliminares

[~] Datos estimados

^{1/} Incluye la información de los 27 países miembros

Fuente: **SIAP** con información del Dairy World Markets and Trade / FAS / USDA.

**Exportación de queso en países seleccionados
(Miles de toneladas)**

País	2009	2010	2011	2012	2013 ^{b/}	2014 ^{e/}
Norteamérica						
Canadá	9	9	9	10	10	9
Estados Unidos	108	173	225	260	307	303
México	4	6	4	4	4	4
Subtotal	121	188	238	274	321	316
América del Sur						
Argentina	48	45	60	54	55	60
Brasil	6	4	3	3	2	3
Subtotal	54	49	63	57	57	63
Unión Europea ^{1/}	578	676	682	776	800	825
Europa del Este						
Rusia	21	11	9	10	10	10
Ucrania	77	79	80	67	60	60
Subtotal	98	90	89	77	70	70
Oceanía						
Australia	162	160	168	163	180	190
Nueva Zelanda	290	265	253	306	280	300
Subtotal	452	425	421	469	460	490
Total	1,303	1,428	1,493	1,653	1,708	1,764

^{a/} Datos preliminares

^{e/} Datos estimados

^{1/} Incluye la información de los 27 países miembros

Fuente: **SIAP** con información del Dairy World Markets and Trade / FAS / USDA.

**Producción de mantequilla en países seleccionados
(Miles de toneladas)**

País	2009	2010	2011	2012	2013 ^{p/}	2014 ^{e/}
Norteamérica						
Canadá	86	80	85	98	92	88
Estados Unidos	713	709	821	843	852	865
México	171	182	187	190	185	185
Subtotal	970	971	1,093	1,131	1,129	1,138
América del Sur						
Argentina	51	55	63	58	60	62
Brasil	76	78	79	81	83	85
Subtotal	127	133	142	139	143	147
Unión Europea ^{1/}						
	2,030	1,980	2,055	2,100	2,090	2,100
Europa del Este						
Rusia	246	207	217	216	205	200
Ucrania	75	79	76	88	90	92
Subtotal	321	286	293	304	295	292
Asia						
India	3,910	4,162	4,330	4,525	4,745	4,887
Japón	81	74	63	69	71	73
Subtotal	3,991	4,236	4,393	4,594	4,816	4,960
Oceanía						
Australia	118	132	121	119	117	122
Nueva Zelanda	482	441	487	527	506	525
Subtotal	600	573	608	646	623	647
Total	8,039	8,179	8,584	8,914	9,096	9,284

^{p/} Datos preliminares

^{e/} Datos estimados

^{1/} Incluye la información de los 27 países miembros

Fuente: **SIAP** con información del Dairy World Markets and Trade / FAS / USDA.

**Consumo de mantequilla en países seleccionados
(Miles de toneladas)**

País	2009	2010	2011	2012	2013 ^{pl}	2014 ^{el}
Norteamérica						
Canadá	96	90	96	97	95	95
Estados Unidos	694	683	757	793	780	809
México	224	231	222	226	238	238
Subtotal	1,014	1,004	1,075	1,116	1,113	1,142
América del Sur						
Argentina	34	37	35	38	40	40
Brasil	81	75	78	80	82	84
Subtotal	115	112	113	118	122	124
Unión Europea ^{1/}	1,894	1,934	1,982	2,031	2,033	2,035
Europa del Este						
Rusia	349	319	330	335	348	348
Ucrania	90	84	78	96	101	105
Subtotal	439	403	408	431	449	453
Asia						
India	3,910	4,170	4,320	4,525	4,736	4,876
Japón	74	86	83	77	72	74
Taiwán	14	16	18	18	19	19
Subtotal	3,998	4,272	4,421	4,620	4,827	4,969
Oceanía						
Australia	60	73	78	82	85	86
Nueva Zelanda	20	20	20	21	22	22
Subtotal	80	93	98	103	107	108
Total	7,540	7,818	8,097	8,419	8,651	8,831

^{pl} Datos preliminares

^{el} Datos estimados

^{1/} Incluye la información de los 27 países miembros

Fuente: **SIAP** con información del Dairy World Markets and Trade / FAS / USDA.

**Importación de mantequilla en países seleccionados
(Miles de toneladas)**

País	2009	2010	2011	2012	2013 ^{p/}	2014 ^{e/}
Norteamérica						
Canadá	12	8	10	7	7	8
Estados Unidos	17	10	12	18	13	15
México	53	49	35	37	55	55
Subtotal	82	67	57	62	75	78
Brasil						
	7	2	0	1	1	1
Unión Europea ^{1/}						
	84	93	66	63	65	65
Europa del Este						
Ucrania	16	6	4	8	12	14
Rusia	107	113	116	119	145	150
Subtotal	123	119	120	127	157	164
Asia						
India	28	25	0	8	0	0
Japón	0	3	15	10	1	4
Taiwán	14	16	18	17	19	19
Subtotal	42	44	33	35	20	23
Oceanía						
Australia	18	19	19	21	23	25
Nueva Zelanda	1	1	1	0	1	1
Subtotal	19	20	20	21	24	26
Total	357	345	296	309	342	357

^{p/} Datos preliminares

^{e/} Datos estimados

^{1/} Incluye la información de los 27 países miembros

Fuente: **SIAP** con información del Dairy World Markets and Trade / FAS / USDA.

**Exportación de mantequilla en países seleccionados
(Miles de toneladas)**

País	2009	2010	2011	2012	2013 ^{pl}	2014 ^{el}
Norteamérica						
Canadá	3	1	0	0	5	3
México	0	0	0	1	2	2
Estados Unidos	30	59	65	47	91	70
Subtotal	33	60	65	48	98	75
América del Sur						
Argentina	17	15	27	21	20	22
Brasil	2	5	1	2	2	2
Subtotal	19	20	28	23	22	24
Unión Europea 1/	149	154	124	120	120	120
Europa del Este						
Ucrania	1	1	2	0	1	1
Asia						
India	28	11	11	8	9	9
Oceanía						
Australia	87	58	42	54	55	62
Nueva Zelanda	492	429	449	509	475	510
Subtotal	579	487	491	563	530	572
Total	809	733	721	762	780	801

^{pl} Datos preliminares

^{el} Datos estimados

^{1/} Incluye la información de los 27 países miembros

Fuente: **SIAP** con información del Dairy World Markets and Trade / FAS / USDA.

**Producción de leche descremada en polvo en países seleccionados
(Miles de toneladas)**

País	2009	2010	2011	2012	2013 ^{p/}	2014 ^{e/}
Norteamérica						
Canadá	83	72	76	85	78	76
Estados Unidos	786	824	882	973	979	1,015
México	25	13	26	55	55	55
Subtotal	894	909	984	1,113	1,112	1,146
América del Sur						
Argentina	33	35	39	32	32	33
Brasil	125	130	132	141	151	154
Subtotal	158	165	171	173	183	187
Unión Europea ^{1/}	1,080	1,060	1,180	1,270	1,210	1,270
Europa del Este						
Rusia	70	42	55	57	50	50
Ucrania	51	53	43	52	52	52
Subtotal	121	95	98	109	102	102
Asia						
Corea del Sur	15	10	4	14	12	12
China	54	55	56	57	54	51
India	360	380	430	450	480	510
Japón	167	156	137	139	142	145
Subtotal	596	601	627	660	688	718
Oceanía						
Australia	203	205	230	235	225	235
Nueva Zelanda	385	344	366	404	390	420
Subtotal	588	549	596	639	615	655
Total	3,437	3,379	3,656	3,964	3,910	4,078

^{p/} Datos preliminares

^{e/} Datos estimados

^{1/} Incluye la información de los 27 países miembros

Fuente: **SIAP** con información del Dairy World Markets and Trade / FAS / USDA.

**Consumo de leche descremada en polvo en países seleccionados
(Miles de toneladas)**

País	2009	2010	2011	2012	2013 ^{2/}	2014 ^{2/}
Norteamérica						
Canadá	84	72	72	69	70	70
Estados Unidos	568	434	438	522	433	460
México	190	168	220	291	255	265
Subtotal	842	674	730	882	758	795
América del Sur						
Argentina	17	18	19	18	18	18
Brasil	135	144	163	174	179	180
Subtotal	152	162	182	192	197	198
Unión Europea ^{1/}	596	749	807	799	800	800
Europa del Este						
Rusia	175	159	126	153	180	190
Ucrania	32	41	23	29	37	35
Subtotal	207	200	149	182	217	225
Asia						
Corea del Sur	25	21	38	27	30	31
China	124	144	186	225	268	300
Filipinas	89	97	92	96	100	105
India	355	390	410	425	400	416
Indonesia	172	184	197	205	222	231
Japón	152	162	157	146	147	150
Subtotal	917	998	1,080	1,124	1,167	1,233
Oceanía						
Australia	50	56	68	76	80	80
Nueva Zelanda	1	3	3	3	4	4
Subtotal	51	59	71	79	84	84
Total	2,765	2,842	3,019	3,258	3,223	3,335

^{1/} Datos preliminares

^{2/} Datos estimados

^{1/} Incluye la información de los 27 países miembros

Fuente: SIAP con información del Dairy World Markets and Trade / FAS / USDA.

**Importación de leche descremada en polvo en países seleccionados
(Miles de toneladas)**

País	2009	2010	2011	2012	2013 ^{p/}	2014 ^{e/}
Norteamérica						
Canadá	3	3	3	3	3	2
Estados Unidos	0	0	0	2	1	1
México	165	155	194	236	200	210
Subtotal	168	158	197	241	204	213
América del Sur						
Brasil	11	14	31	33	28	26
Unión Europea ^{1/}						
	6	4	0	2	5	5
Europa del Este						
Rusia	105	117	71	96	130	140
Ucrania	8	2	2	3	1	3
Subtotal	113	119	73	99	131	143
África						
Argelia	93	98	129	112	125	115
Asia						
Corea del Sur	10	8	34	19	18	18
China	70	89	130	168	215	250
Filipinas	112	110	111	106	110	115
India	3	20	32	14	0	0
Indonesia	178	189	196	205	225	230
Japón	34	30	27	32	33	32
Subtotal	407	446	530	544	601	645
Oceanía						
Australia	4	5	5	3	5	5
Nueva Zelanda	4	3	2	5	3	3
Subtotal	8	8	7	8	8	8
Total	806	847	967	1,039	1,102	1,155

^{p/} Datos preliminares

^{e/} Datos estimados

^{1/} Incluye la información de los 27 países miembros

Fuente: **SIAP** con información del Dairy World Markets and Trade / FAS / USDA.

**Exportación de leche descremada en polvo en países seleccionados
(Miles de toneladas)**

País	2009	2010	2011	2012	2013 ^{p/}	2014 ^{e/}
Norteamérica						
Canadá	10	6	10	10	11	10
Estados Unidos	248	384	435	445	560	540
Subtotal	258	390	445	455	571	550
América del Sur						
Argentina	13	20	18	14	16	15
Brasil	1	0	0	0	0	0
Subtotal	14	20	18	14	16	15
Unión Europea ^{1/}	231	379	518	523	415	475
Europa del Este						
Rusia	0	0	0	0	0	0
Ucrania	27	14	22	26	16	20
Subtotal	27	14	22	26	16	20
Asia						
China	0	0	0	0	1	1
Filipinas	15	15	17	12	6	8
India	15	18	3	37	120	90
Indonesia	5	1	1	1	1	1
Subtotal	35	34	21	50	128	100
Oceanía						
Australia	167	132	140	168	155	165
Nueva Zelanda	408	343	362	390	410	420
Subtotal	575	475	502	558	565	585
Total	1,140	1,312	1,526	1,626	1,711	1,745

^{p/} Datos preliminares

^{e/} Datos estimados

^{1/} Incluye la información de los 27 países miembros

Fuente: SIAP con información del Dairy World Markets and Trade / FAS / USDA.

**Producción de leche entera en polvo en países seleccionados
(Miles de toneladas)**

País	2009	2010	2011	2012	2013 ^{p/}	2014 ^{e/}
Estados Unidos	27	32	30	26	34	35
América del Sur						
Argentina	210	210	309	281	284	294
Brasil	473	500	515	531	549	560
Chile	55	63	73	74	75	75
Subtotal	738	773	897	886	908	929
Unión Europea ^{1/}	790	780	685	660	645	650
Europa del Este						
Rusia	50	40	76	67	60	60
Ucrania	16	15	10	11	11	11
Subtotal	66	69	86	78	71	71
Asia						
China	977	1,030	1,100	1,160	1,220	1,300
Indonesia	56	62	66	70	71	72
Taiwán	0	0	0	0	0	0
Subtotal	1,033	1,092	1,166	1,230	1,291	1,372
Oceanía						
Australia	137	147	148	120	120	130
Nueva Zelanda	768	947	1,162	1,273	1,275	1,300
Subtotal	905	1,094	1,310	1,393	1,395	1,430
Total	3,559	3,840	4,174	4,273	4,344	4,487

^{p/} Datos preliminares

^{e/} Datos estimados

^{1/} Incluye la información de los 27 países miembros

Fuente: **SIAP** con información del Dairy World Markets and Trade / FAS / USDA.

**Consumo de leche entera en polvo en países seleccionados
(Miles de toneladas)**

País	2009	2010	2011	2012	2013 ^{p/}	2014 ^{e/}
Estados Unidos	35	29	30	25	28	29
América del Sur						
Argentina	54	75	89	90	91	92
Brasil	517	533	569	601	606	618
Subtotal	571	608	658	691	697	710
Unión Europea ^{1/}	333	337	299	277	279	277
Europa del Este						
Rusia	71	79	94	93	103	108
Ucrania	12	9	9	11	12	13
Subtotal	83	88	103	104	115	121
África						
Argelia	172	182	185	185	165	170
Asia						
China	1,064	1,373	1,433	1,540	1,777	1,975
Filipinas	9	10	6	13	24	26
Indonesia	106	112	118	126	120	127
Taiwán	28	26	32	31	30	30
Subtotal	1,207	1,521	1,589	1,710	1,951	2,158
Oceanía						
Australia	28	45	40	40	36	40
Nueva Zelanda	1	1	2	2	2	2
Subtotal	28	29	30	31	31	31
Total	2,429	2,794	2,894	3,023	3,266	3,496

^{p/} Datos preliminares

^{e/} Datos estimados

^{1/} Incluye la información de los 27 países miembros

Fuente: **SIAP** con información del Dairy World Markets and Trade / FAS / USDA.

**Importación de leche entera en polvo en países seleccionados
(Miles de toneladas)**

País	2009	2010	2011	2012	2013 ^{p/}	2014 ^{e/}
Estados Unidos	18	7	8	10	8	6
América del Sur						
Argentina	1	0	0	0	0	0
Brasil	57	38	55	71	57	58
Subtotal	58	38	55	71	57	58
Unión Europea ^{1/}	1	2	2	3	4	2
Europa del Este						
Rusia	30	41	20	28	45	50
Ucrania	1	0	1	1	1	2
Subtotal	31	41	21	29	46	52
África						
Argelia	200	167	204	188	135	170
Asia						
China	177	326	320	406	535	650
Filipinas	36	40	30	35	32	36
Indonesia	50	50	52	56	50	55
Taiwán	28	26	32	30	31	31
Subtotal	291	442	434	527	648	772
Oceanía						
Australia	15	15	13	9	12	10
Nueva Zelanda	1	2	1	1	1	1
Subtotal	16	17	14	10	13	11
Total	615	714	738	838	911	1,071

^{p/} Datos preliminares

^{e/} Datos estimados

^{1/} Incluye la información de los 27 países miembros

Fuente: **SIAP** con información del Dairy World Markets and Trade / FAS / USDA.

**Exportación de leche entera en polvo en países seleccionados
(Miles de toneladas)**

País	2009	2010	2011	2012	2013 ^{pl}	2014 ^{el}
Estados Unidos	9	10	8	11	12	12
América del Sur						
Argentina	157	128	201	201	190	211
Brasil	13	5	1	1	0	0
Chile	14	9	14	15	12	13
Subtotal	184	142	216	217	202	224
Unión Europea ^{1/}	458	445	388	386	370	375
Europa del Este						
Rusia	9	2	2	2	2	2
Ucrania	5	6	2	1	0	0
Subtotal	14	8	4	3	2	2
Asia						
China	10	3	9	9	5	5
Filipinas	27	30	24	22	8	10
Subtotal	37	33	33	31	13	15
Oceanía						
Australia	133	115	116	109	90	100
Nueva Zelanda	818	949	1,110	1,261	1,275	1,350
Subtotal	951	1,064	1,226	1,370	1,365	1,450
Total	1,653	1,702	1,875	2,018	1,964	2,078

^{pl} Datos preliminares

^{el} Datos estimados

^{1/} Incluye la información de los 27 países miembros

Fuente: SIAP, con información del Dairy World Markets and Trade / FAS / USDA.

**Principales países importadores de leche descremada en polvo */
(toneladas)**

País	2006	2007	2008	2009	2010	2011	Promedio 2006-2011
México	111,033	120,898	152,467	165,067	154,897	193,996	149,726
China	82,446	61,367	69,007	89,679	107,074	129,780	89,892
Argelia	67,773	91,075	104,768	92,628	102,650	129,483	98,063
Indonesia	86,362	90,767	77,102	103,801	132,227	127,770	103,005
Países Bajos	164,933	110,759	106,327	101,551	131,295	123,679	123,091
Filipinas	96,675	90,508	78,163	87,023	108,157	109,430	94,993
Malasia	59,154	83,933	78,201	84,027	87,790	95,777	81,480
Bélgica	32,987	49,857	46,558	68,495	80,456	92,347	61,783
Egipto	14,331	18,086	36,272	25,733	44,996	77,843	36,210
Viet Nam	38,563	46,501	30,734	46,535	57,697	70,241	48,379

*/ Leche descremada con un contenido de materias grasas inferiores al 1.5% en peso.
Fuente: FAOSTAT 2014

**Principales países importadores de leche entera en polvo */
(toneladas)**

País	2006	2007	2008	2009	2010	2011	Promedio 2006-2011
China	102,812	99,733	71,363	204,440	355,701	319,751	192,300
Argelia	181,957	160,438	152,584	200,175	150,623	203,996	174,962
Venezuela	61,042	107,905	158,121	210,439	76,707	103,684	119,650
Arabia Saudita	74,746	73,716	73,850	64,545	93,101	102,188	80,358
Singapur	60,092	61,403	73,247	73,870	82,531	81,035	72,030
Sri Lanka	68,100	61,600	56,995	56,022	67,065	75,779	64,260
Emiratos Árabes Unidos	62,654	40,266	52,986	87,579	65,436	72,216	63,523
Nigeria	77,354	200,775	46,853	70,759	72,622	69,550	89,652
Indonesia	84,460	84,743	84,336	50,311	42,838	67,590	69,046
Omán	41,697	44,401	73,838	73,339	57,821	62,966	59,010

*/ Leche entera en forma de polvo, gránulos u otras formas sólidas que puede contener azúcar u otros edulcorantes añadidos.
Fuente: FAOSTAT 2014

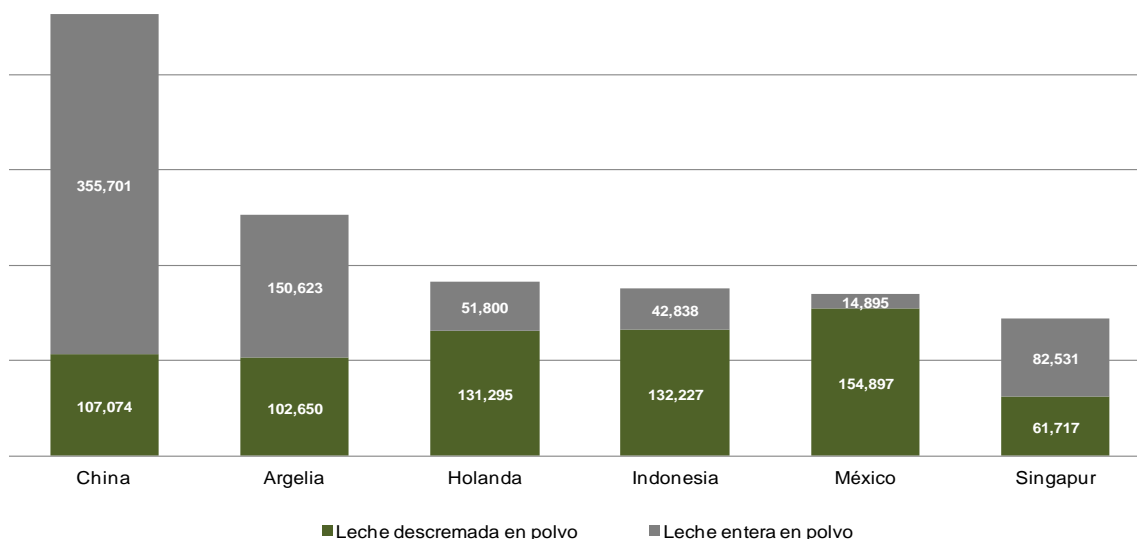
**Principales países importadores de leche en polvo */
(toneladas)**

País	2006	2007	2008	2009	2010	Promedio 2006-2010
Argelia	249,730	251,513	257,352	292,803	253,273	260,934
China	185,258	161,100	140,370	294,119	462,775	248,724
Holanda	241,913	167,311	160,957	162,135	183,095	183,082
México	153,972	166,459	175,660	191,587	169,792	171,494
Indonesia	170,822	175,510	161,438	154,112	175,065	167,389
Singapur	120,106	123,768	127,595	135,301	144,248	130,204
Filipinas	135,835	127,100	122,756	120,110	139,992	129,159
Nigeria	95,207	273,757	76,220	94,790	99,929	127,981
Venezuela	67,339	110,866	165,749	213,411	81,074	127,688
Arabia Saudita	128,238	137,150	108,078	118,799	133,084	125,070

* Incluye leche descremada con un contenido de materias grasas inferiores al 1.5% en peso y leche entera en forma de polvo, gránulos u otras formas sólidas que puede contener azúcar u otros edulcorantes añadidos.

Fuente: FAOSTAT 2013

**Principales importadores de leche en polvo, 2010
(toneladas)**



Fuente: FAOSTAT 2013 .

**Hato de vacas lecheras en Estados Unidos de América
(Miles de cabezas)**

Hato lechero							
Mes / Año	2008	2009	2010	2011	2012	2013 ^{p/}	Variación 2013 / 12 (porcentaje)
Enero	9,276	9,312	9,089	9,160	9,242	9,222	-0.2
Febrero	9,287	9,289	9,092	9,163	9,257	9,226	-0.3
Marzo	9,295	9,283	9,099	9,180	9,271	n.d.	n.d.
Abril	9,307	9,282	9,108	9,182	9,273	n.d.	n.d.
Mayo	9,318	9,274	9,119	9,194	9,263	n.d.	n.d.
Junio	9,321	9,230	9,129	9,196	9,241	n.d.	n.d.
Julio	9,335	9,187	9,135	9,198	9,222	9,245	0.2
Agosto	9,331	9,159	9,123	9,200	9,217	9,235	0.2
Septiembre	9,323	9,120	9,121	9,201	9,195	9,208	0.1
Octubre	9,324	9,096	9,123	9,212	9,189	9,208	0.2
Noviembre	9,333	9,091	9,125	9,213	9,201	9,204	0.0
Diciembre	9,334	9,082	9,141	9,223	9,218	9,206	-0.1
Anual	9,315	9,201	9,117	9,194	9,233	9,219	-0.2

^m Datos preliminares

Fuente: **SIAP** con información de Milk Production / National Agricultural Statistics Service (NASS) / USDA

**Rendimiento estimado mensual de leche de bovino en Estados Unidos de América
(Kilogramos /cabeza)**

Rendimiento							
Mes / Año	2008	2009	2010	2011	2012	2013 ^{p/}	Variación 2013 / 12 (porcentaje)
Enero	781	786	800	811	835	841	0.7
Febrero	741	720	736	746	799	774	-3.1
Marzo	803	806	828	840	867	n.d.	n.d.
Abril	786	789	817	823	843	n.d.	n.d.
Mayo	813	822	848	852	862	n.d.	n.d.
Junio	776	783	812	815	819	n.d.	n.d.
Julio	777	791	816	813	816	824	1.1
Agosto	766	779	800	810	807	825	2.2
Septiembre	736	748	773	778	774	780	0.8
Octubre	760	769	791	802	803	812	1.1
Noviembre	739	752	770	779	789	789	0.0
Diciembre	773	788	802	814	828	828	0.1
Anual	771	778	799	807	820	809	-1.3

^{p/} Datos preliminares

Fuente: **SIAP** con información de Milk Production / National Agricultural Statistics Service (NASS) / USDA

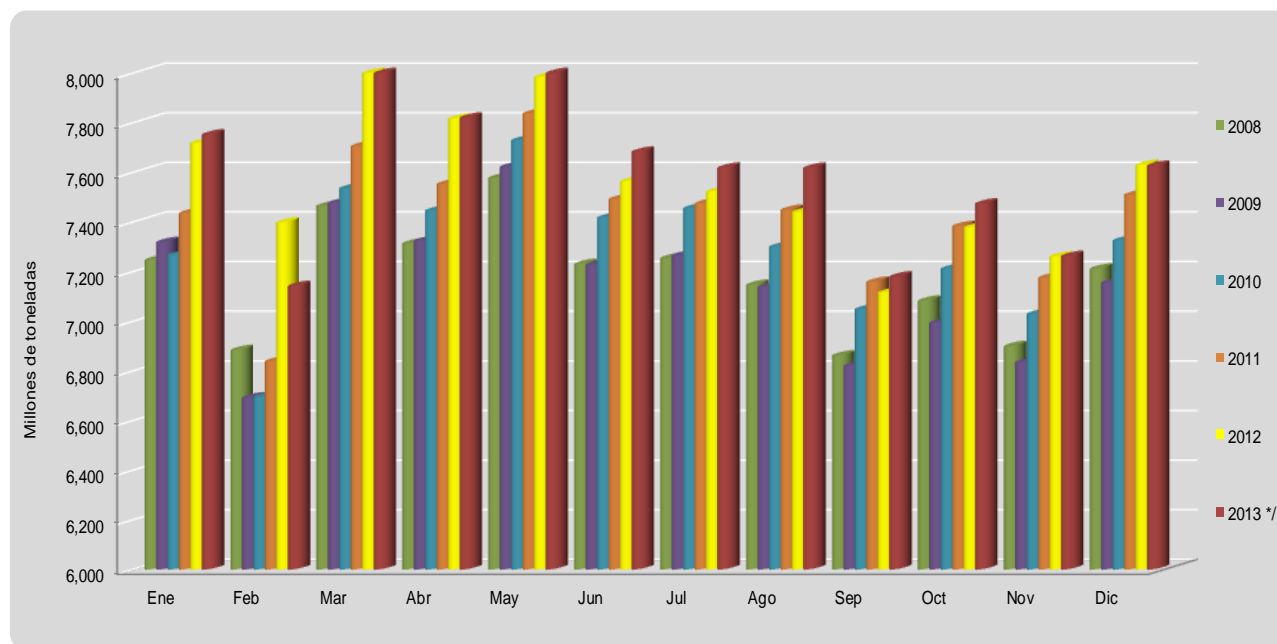
Producción estimada mensual de leche de bovino en Estados Unidos de América 2008-2013
(Millones de toneladas)

Producción							
Mes / Año	2008	2009	2010	2011	2012	2013 ^{p/}	Variación 2013/12 (porcentaje)
Enero	7,247	7,319	7,267	7,436	7,718	7,752	0.4
Febrero	6,884	6,692	6,694	6,839	7,398	7,142	-3.5
Marzo	7,465	7,477	7,536	7,706	8,037	8,013	-0.3
Abril	7,314	7,325	7,446	7,553	7,816	7,821	0.1
Mayo	7,578	7,623	7,729	7,837	7,984	8,066	1.0
Junio	7,231	7,228	7,418	7,493	7,564	7,683	1.6
Julio	7,255	7,266	7,455	7,475	7,523	7,619	1.3
Agosto	7,147	7,138	7,300	7,449	7,440	7,618	2.4
Septiembre	6,862	6,821	7,049	7,159	7,116	7,180	0.9
Octubre	7,083	6,994	7,212	7,384	7,379	7,474	1.3
Noviembre	6,900	6,836	7,030	7,176	7,261	7,263	0.0
Diciembre	7,212	7,155	7,326	7,510	7,630	7,626	0.0
Anual	86,178	85,874	87,463	89,017	90,867	91,258	0.4

^{p/} Datos preliminares

Fuente: **SIAP** con información de Milk Production / National Agricultural Statistics Service (NASS) / USDA

Producción estimada mensual de leche de bovino en Estados Unidos de América 2008-2013



[/] Datos preliminares correspondientes de enero a diciembre de 2013.

Fuente: **SIAP** con información de Milk Production / National Agricultural Statistics Service (NASS) / USDA.

Precio promedio mensual de productos lácteos en los Estados Unidos de América 2008-2013
(Dólares / tonelada)

Años / mes	NDM ^{1/}	Queso cheddar (Blocks de 40 libras)			Mantequilla	Suero en polvo
		MN / WI ^{2/}	Otros estados	EUA		
2008	2,717	4,336	4,127	4,140	3,167	547
2009	2,043	3,007	2,829	2,843	2,683	573
2010	2,597	3,503	3,343	3,356	3,752	824
2011	3,319	4,154	3,967	3,981	4,299	1,175
2012	2,925	3,597	3,362	3,751	3,526	1,306
Enero	3,070	3,718	3,469	3,487	3,506	1,522
Febrero	3,041	3,580	3,339	3,358	3,243	1,411
Marzo	2,936	3,491	3,279	3,319	3,195	1,321
Abril ^{4/}	2,747	n.d.	n.d.	3,345	3,186	1,302
Mayo	2,546	n.d.	n.d.	3,357	3,011	1,187
Junio	2,430	n.d.	n.d.	3,491	3,084	1,105
Julio	2,589	n.d.	n.d.	3,648	3,392	1,107
Agosto	2,765	n.d.	n.d.	3,854	3,717	1,180
Septiembre	3,035	n.d.	n.d.	4,097	4,028	1,289
Octubre	3,227	n.d.	n.d.	4,490	4,226	1,368
Noviembre	3,327	n.d.	n.d.	4,518	4,151	1,423
Diciembre	3,388	n.d.	n.d.	4,043	3,577	1,456
2013 ^{3/}	3,762	n.d.	n.d.	3,886	3,408	1,300
Enero	3,439	n.d.	n.d.	3,847	3,319	1,434
Febrero	3,430	n.d.	n.d.	3,693	3,404	1,409
Marzo	3,353	n.d.	n.d.	3,602	3,559	1,331
Abril	3,376	n.d.	n.d.	3,817	3,696	1,266
Mayo	3,596	n.d.	n.d.	4,117	3,662	1,268
Junio	3,715	n.d.	n.d.	3,899	3,450	1,268
Julio	3,808	n.d.	n.d.	3,752	3,235	1,280
Agosto	3,903	n.d.	n.d.	3,858	3,128	1,274
Septiembre	3,981	n.d.	n.d.	3,875	3,085	1,275
Octubre	4,066	n.d.	n.d.	3,954	3,419	1,246
Noviembre	4,165	n.d.	n.d.	4,091	3,352	1,286
Diciembre	4,307	n.d.	n.d.	4,132	3,589	1,258

^{3/} Datos preliminares

^{1/} Leche descremada en polvo

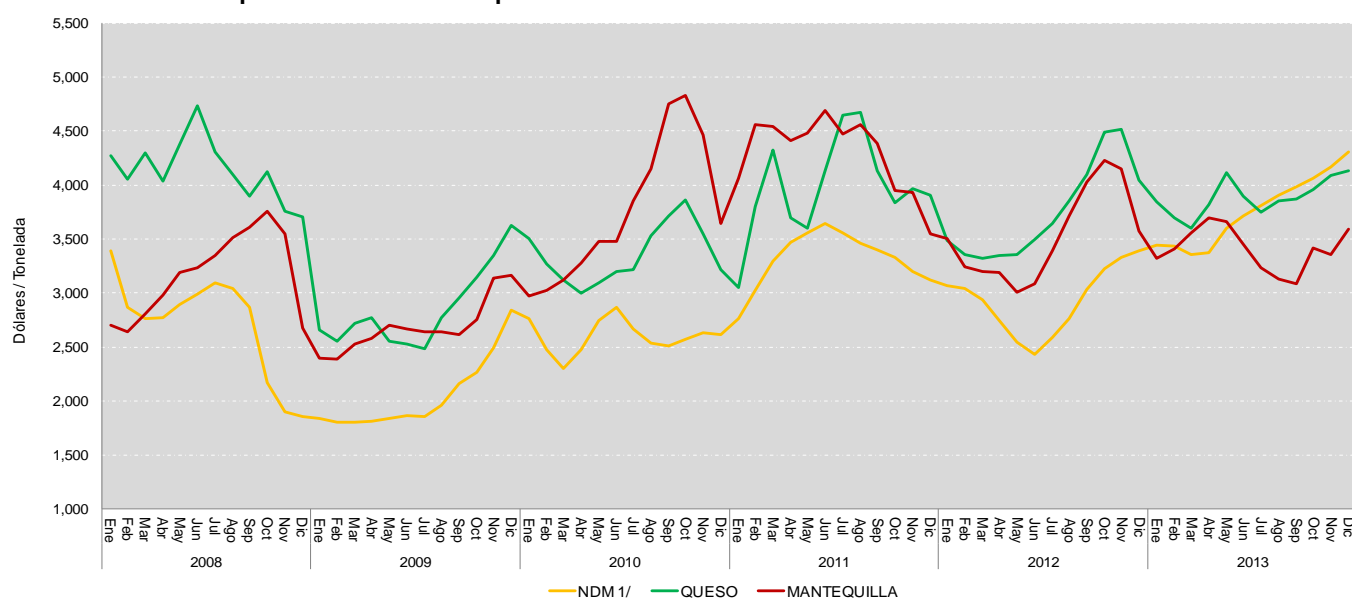
^{2/} Minnesota-Wisconsin

^{3/} A partir de julio de 2010, precios ponderados sobre el volumen total de ventas de cada mes.

^{4/} Desde este mes, la estimación del precio del queso cheddar solo se calcula para todo el país de conformidad con el National Dairy Products Sales Report.

Fuente: **SIAP** con información del Dairy Products Prices / NASS / USDA.

Precio promedio mensual de productos lácteos en los Estados Unidos de América 2008-2013



^{1/} Leche descremada en polvo

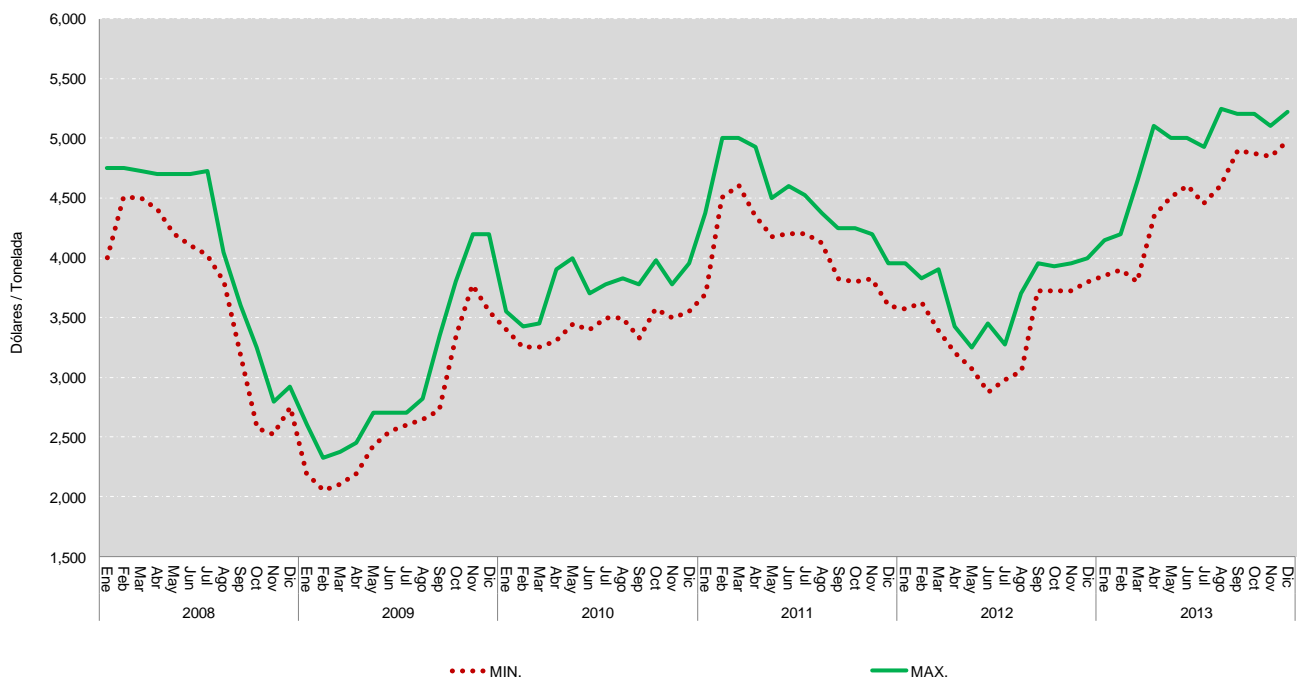
Fuente: **SIAP** con información del Dairy Products Prices / NASS / USDA.

Leche entera en polvo
Precios FOB en mercados europeos 2008-2013
(Dólares /tonelada)

Mes	2008		2009		2010		2011		2012		2013	
	Mínimo	Máximo	Mínimo	Máximo	Mínimo	Máximo	Mínimo	Máximo	Mínimo	Máximo	Mínimo	Máximo
Enero	4,000	4,750	2,200	2,600	3,400	3,550	3,700	4,375	3,575	3,950	3,850	4,150
Febrero	4,500	4,750	2,050	2,325	3,250	3,425	4,500	5,000	3,625	3,825	3,900	4,200
Marzo	4,500	4,725	2,100	2,375	3,250	3,450	4,600	5,000	3,400	3,900	3,800	4,650
Abril	4,400	4,700	2,200	2,450	3,300	3,900	4,350	4,925	3,200	3,425	4,350	5,100
Mayo	4,200	4,700	2,425	2,700	3,450	4,000	4,175	4,500	3,075	3,250	4,500	5,000
Junio	4,100	4,700	2,550	2,700	3,400	3,700	4,200	4,600	2,875	3,450	4,600	5,000
Julio	4,025	4,725	2,600	2,700	3,500	3,775	4,200	4,525	2,975	3,275	4,450	4,925
Agosto	3,800	4,050	2,650	2,825	3,500	3,825	4,125	4,375	3,050	3,700	4,600	5,250
Septiembre	3,200	3,600	2,725	3,350	3,325	3,775	3,825	4,250	3,725	3,950	4,900	5,200
Octubre	2,575	3,250	3,350	3,800	3,575	3,975	3,800	4,250	3,725	3,925	4,875	5,200
Noviembre	2,525	2,800	3,775	4,200	3,500	3,775	3,825	4,200	3,725	3,950	4,850	5,100
Diciembre	2,750	2,925	3,550	4,200	3,550	3,950	3,600	3,950	3,800	4,000	4,975	5,225

Fuente: **SIAP** con información del International Dairy Market News / AMS / USDA.

Leche entera en polvo
Precios FOB en mercados europeos 2008-2013



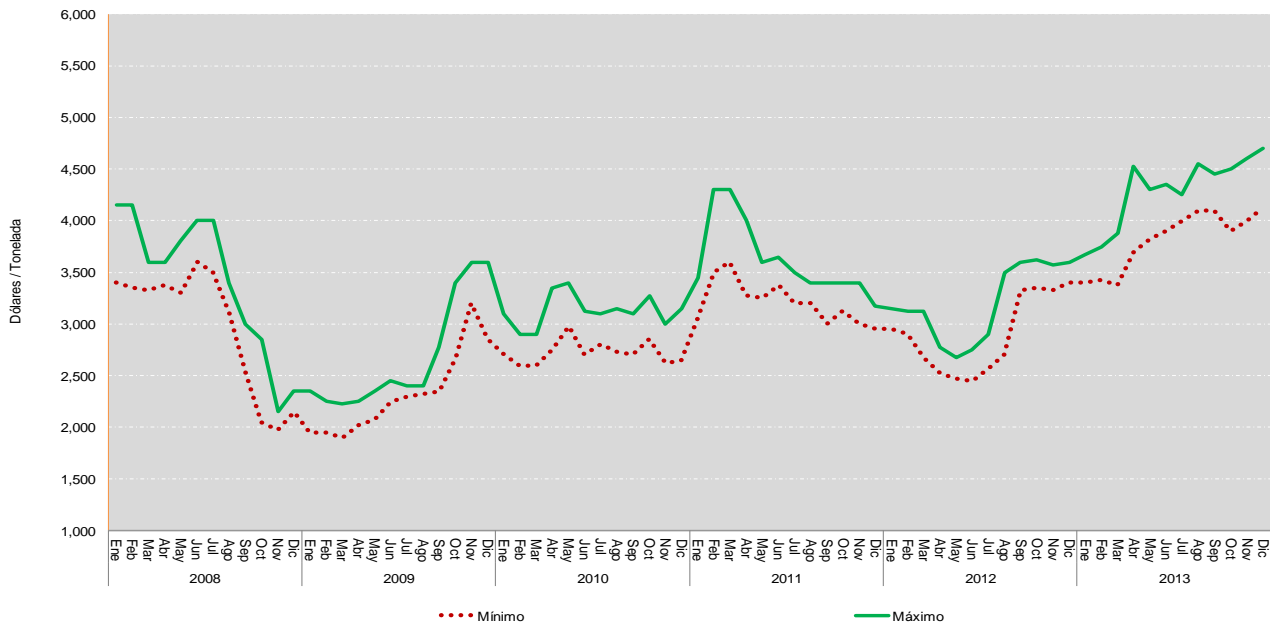
Fuente: **SIAP** con información del International Dairy Market News / AMS / USDA.

Leche descremada en polvo
Precios FOB en mercados europeos 2008-2013
(Dólares /tonelada)

Mes	2008		2009		2010		2011		2012		2013	
	Mínimo	Máximo	Mínimo	Máximo	Mínimo	Máximo	Mínimo	Máximo	Mínimo	Máximo	Mínimo	Máximo
Enero	3,400	4,150	1,950	2,350	2,700	3,100	3,050	3,450	2,950	3,150	3,400	3,675
Febrero	3,350	4,150	1,950	2,250	2,600	2,900	3,500	4,300	2,900	3,125	3,425	3,750
Marzo	3,325	3,600	1,900	2,225	2,600	2,900	3,600	4,300	2,675	3,125	3,375	3,875
Abril	3,375	3,600	2,025	2,250	2,750	3,350	3,275	4,000	2,525	2,775	3,700	4,525
Mayo	3,300	3,800	2,075	2,350	2,975	3,400	3,250	3,600	2,475	2,675	3,825	4,300
Junio	3,600	4,000	2,250	2,450	2,700	3,125	3,375	3,650	2,450	2,750	3,900	4,350
Julio	3,500	4,000	2,300	2,400	2,800	3,100	3,200	3,500	2,575	2,900	4,000	4,250
Agosto	3,100	3,400	2,325	2,400	2,725	3,150	3,200	3,400	2,700	3,500	4,100	4,550
Septiembre	2,525	3,000	2,350	2,775	2,700	3,100	3,000	3,400	3,325	3,600	4,100	4,450
Octubre	2,050	2,850	2,675	3,400	2,850	3,275	3,125	3,400	3,350	3,625	3,900	4,500
Noviembre	1,975	2,150	3,200	3,600	2,625	3,000	3,000	3,400	3,325	3,575	4,000	4,600
Diciembre	2,150	2,350	2,850	3,600	2,650	3,150	2,950	3,175	3,400	3,600	4,125	4,700

Fuente: SIAP con información del International Dairy Market News / AMS / USDA.

Leche descremada en polvo
Precios FOB en mercados europeos 2008 - 2013



Fuente: SIAP con información del International Dairy Market News / AMS / USDA.

Leche entera en polvo
Precios de exportación en Oceanía 2008–2013
(Dólares / tonelada)

Mes	2008		2009		2010		2011		2012		2013	
	Mínimo	Máximo	Mínimo	Máximo	Mínimo	Máximo	Mínimo	Máximo	Mínimo	Máximo	Mínimo	Máximo
Enero	4,300	5,000	1,700	2,000	3,100	3,600	3,550	3,950	3,500	3,750	3,150	3,500
Febrero	4,300	4,800	1,700	2,000	3,000	3,300	3,975	4,500	3,400	3,700	3,200	3,700
Marzo	4,500	5,000	1,700	2,200	3,000	3,350	4,300	5,000	3,300	3,650	3,350	5,400
Abril	4,200	4,900	1,900	2,300	3,200	4,000	3,900	4,700	2,950	3,400	4,800	6,300
Mayo	4,200	4,800	2,100	2,300	3,700	4,150	3,900	4,300	2,500	3,400	4,400	6,125
Junio	4,200	4,600	1,800	2,300	3,700	4,000	3,750	4,100	2,500	3,000	4,300	5,500
Julio	4,100	4,600	1,800	2,250	3,000	3,900	3,474	4,100	2,550	3,050	4,400	5,375
Agosto	3,400	4,500	1,900	2,300	2,900	3,400	3,359	3,800	2,575	3,400	4,450	5,375
Septiembre	2,900	3,800	2,250	3,100	3,000	3,650	3,225	3,900	2,900	3,400	4,700	5,325
Octubre	2,400	3,200	2,600	3,400	3,300	3,650	3,250	3,600	3,100	3,500	4,950	5,300
Noviembre	2,050	2,700	3,400	3,700	3,350	3,700	3,400	3,800	3,250	3,500	4,800	5,100
Diciembre	1,900	2,300	3,400	3,700	3,400	3700	3,550	3,800	3,100	3,550	4,800	5,400

Fuente: SIAP con información del International Dairy Market News / AMS / USDA.

Leche descremada en polvo
Precios de exportación en Oceanía 2008–2013
(Dólares /tonelada)

Mes	2008		2009		2010		2011		2012		2013	
	Mínimo	Máximo	Mínimo	Máximo	Mínimo	Máximo	Mínimo	Máximo	Mínimo	Máximo	Mínimo	Máximo
Enero	4,000	4,600	1,600	1,950	2,800	3,400	3,200	3,650	3,250	3,700	3,250	3,700
Febrero	3,600	4,400	1,600	1,900	2,500	3,000	3,500	4,200	3,200	3,500	3,250	3,800
Marzo	3,200	4,400	1,600	2,050	2,500	3,150	3,600	4,300	3,000	3,400	3,400	4,375
Abril	3,200	3,800	1,800	2,200	2,700	3,800	3,400	4,000	2,800	3,300	4,800	6,325
Mayo	3,200	3,700	1,900	2,100	3,000	3,800	3,600	4,075	2,550	3,000	4,200	5,350
Junio	3,300	3,700	1,900	2,150	2,900	3,500	3,650	4,550	2,600	3,200	4,000	4,750
Julio	3,400	3,800	1,850	2,150	2,950	3,300	3,612	4,100	2,550	3,200	4,200	4,900
Agosto	3,100	3,800	1,900	2,200	2,725	3,200	3,300	3,900	2,600	3,450	4,200	5,000
Septiembre	2,600	3,500	2,150	2,800	2,850	3,350	3,175	3,800	3,050	3,600	4,350	4,900
Octubre	2,000	3,100	2,400	3,200	3,000	3,200	3,175	3,500	3,200	3,600	4,350	4,675
Noviembre	1,900	2,300	3,100	3,600	2,900	3,200	3,200	3,700	3,200	3,550	4,350	4,850
Diciembre	1,800	2,100	3,100	3,600	2,900	3200	3,200	3,700	3,250	3,550	4,400	5,100

Fuente: SIAP con información del International Dairy Market News / AMS / USDA.

Fuentes de información

Instituto Nacional de Estadística y Geografía (INEGI).	http://www.inegi.org.mx/
Secretaría de Economía (SE).	http://www.economia.gob.mx/swb/swb/
Procuraduría Federal del Consumidor (PROFECO).	http://www.profeco.gob.mx/
United States Department of Agriculture (USDA).	http://www.usda.gov/wps/portal/usda/usdahome
Foreign Agricultural Service (FAS - USDA).	http://www.fas.usda.gov/
Economic Research Service (ERS - USDA).	http://www.ers.usda.gov/
Agricultural Marketing Service (AMS-USDA)	http://www.ams.usda.gov/AMSV1.0/
National Agricultural Statistics Service (NASS-USDA).	http://www.nass.usda.gov/
Dairy World Markets and Trade (FAS-USDA).	http://www.fas.usda.gov/dairy_arc.asp

Boletín de Leche

octubre-diciembre de 2013

SERVICIO DE INFORMACIÓN AGROALIMENTARIA Y PESQUERA

Av. Benjamín Franklin no. 146
Col. Escandón, Deleg. Miguel Hidalgo, C.P. 11800
México, D.F.
Conmutador: (55) 3871 8500

VISITE NUESTRA PÁGINA DE INTERNET

<http://www.siap.gob.mx>